

Проблема жесткой ситуации

В классе есть слабый ребенок, и дети не упускают случая поиздеваться над физически и психологически неразвитым мальчиком.

Когда учитель вызывает его к доске, он только мнетя и запинается, боясь, что все будут лишь смеяться над его ответом.

Как должен поступить учитель?

Определение проблемы:

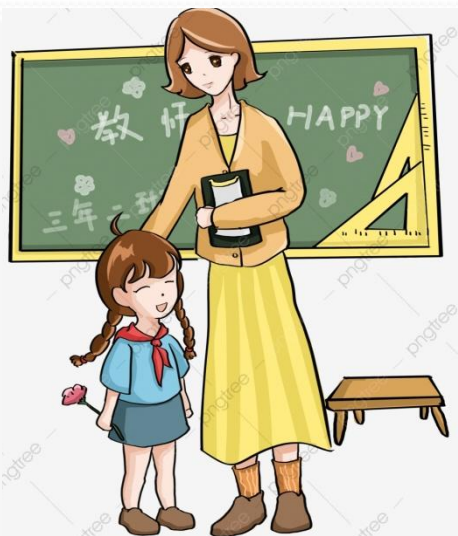
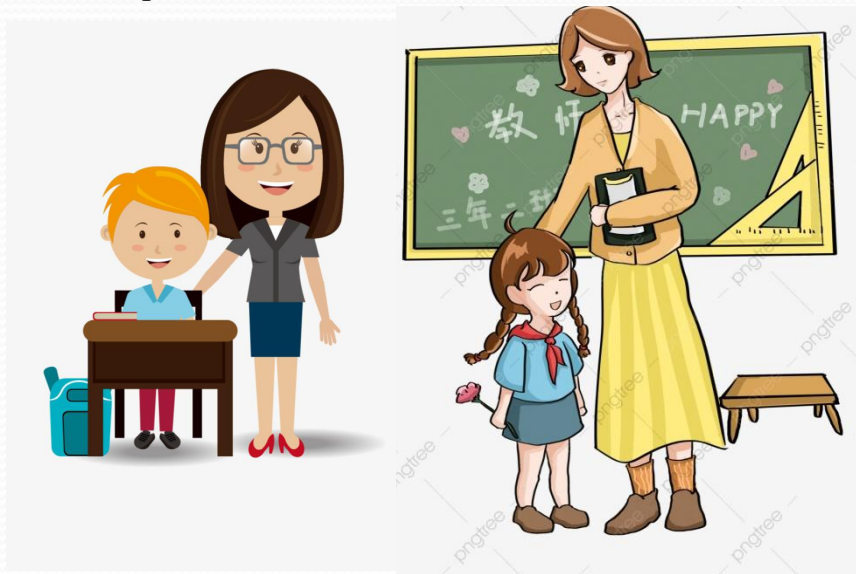
Ребенок с особыми образовательными потребностями. Он боится отвечать у доски т.к дети его высмеивают из – за его психологического и физического неразвитости.



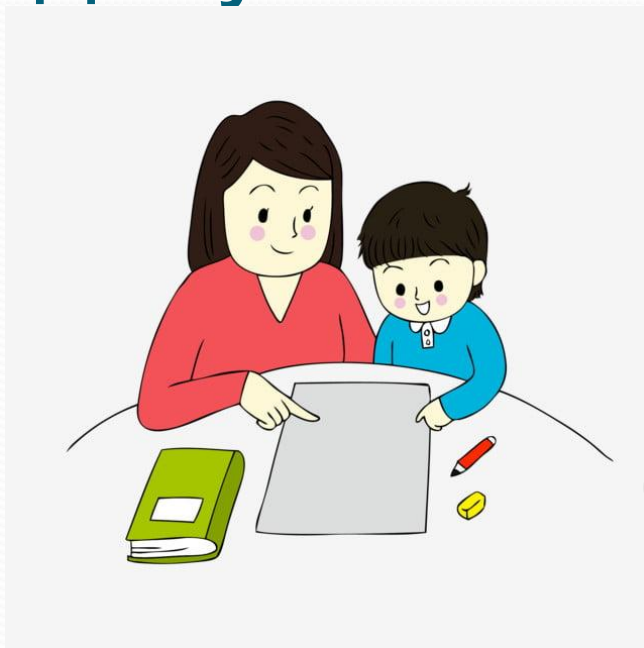
Причина данной проблемы:

В данной ситуации педагогическое воздействие учителя не достигло своей цели. Педагог не смог разрешить проблемную ситуацию изначально. Причиной такого отношения учащихся к слабому ребенку является нежелание учителя разобраться в данной проблеме.

Источником развития данной ситуации является противоречия между задачами обучения и используемыми методами и приемами обучения.



взаимодействие, установить
контакт между детьми, объяснить
детям, что такое поведение не
допустимо.



Способ решения:

Провести работу над коррекцией поведения на уроке всего класса. Составить план работы с этим учеником, подобрать соответствующие методы и приемы обучения. Попытаться сплотить детей и наладить их общение.

