

Государственное Бюджетное Профессиональное
Образовательное Учреждение :
«Технологический колледж № 34»
г.Москва.

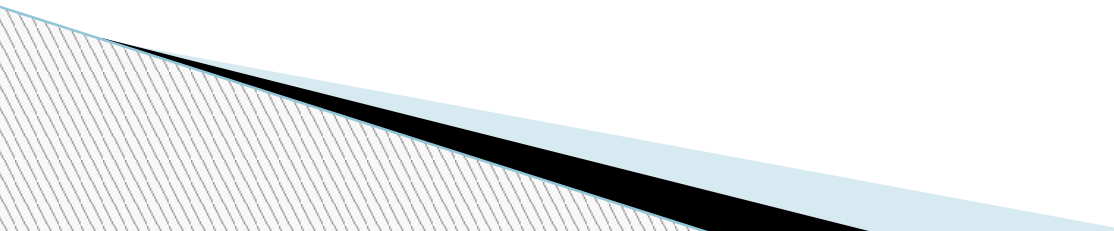
Дисциплина : Сестринское дело.

**Тема презентации:
«Способы введения лекарственных средств»**

Преподаватель: Дивина М.В.

Работу выполнила: студентка группы 03-2ПЭ Зуева М.А.

Содержание:

- Способы введения лекарственных средств;
 - Энтеральный;
 - Виды энтерального введения;
 - + и – энтерального введения;
 - Парентеральные;
 - Виды парентерального введения;
 - + и – парентерального введения;
 - Наружные;
 - Ингаляционные;
 - Вывод;
 - Ссылки на используемые источники.
- 

Способы введения:

- От пути введения лекарственного средства в организм во многом зависят возможность попадания его в место действия (например, в очаг воспаления), скорость его всасывания, эффективность лечения. Различают: энтеральные , парентеральные , наружный и ингаляционный пути введения.



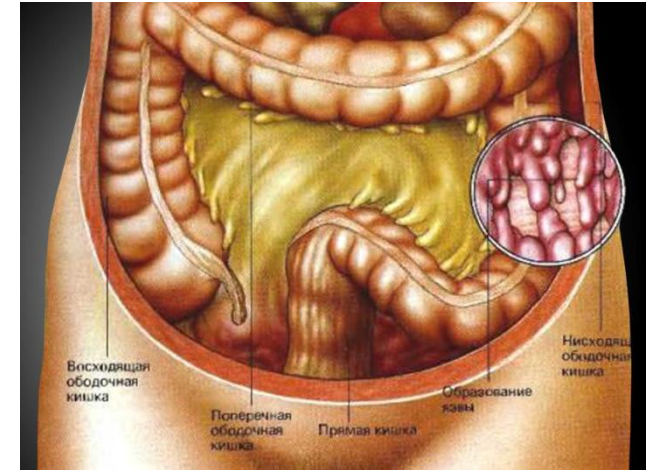
Энтеральный способ:

- ▣ Лекарственные вещества принимают внутрь в форме растворов, порошков, таблеток, капсул и пилюль.



Виды энтерального введения:

- Пероральный(рот);
- Ректальный(через прямую кишку);
- Сублингвально(под язык)
- Вагинально.



+ и -:

- Простота и удобство в применении.
 - Относительная безопасность для
 - Не требует стерильности.
 - Длительной терапии.
 - Комфортность для больного.
- Эффект наступает медленно.
 - Низкая биодоступность.
 - Влияние приема пищи.
 - Приём зависит от состояния пациента.



Парентеральный:

- ▣ Парентеральное введение – это ввод лекарственных средств в организм путем «обхода» пищеварительного тракта. Как правило, применяется в случаях, когда необходимо оказать помощь незамедлительно.



Виды парентерального введения:

- Внутривенное;
- Внутримышечное;
- Внутривенное (воздействие на один орган).



+и-:

- Быстрота действия;
- Точность дозировки;
- Независимость от состояния пациента.
- Болезненность;
- Возможность попадания микробов;
- Появление гематом;
- Наблюдение специалиста.



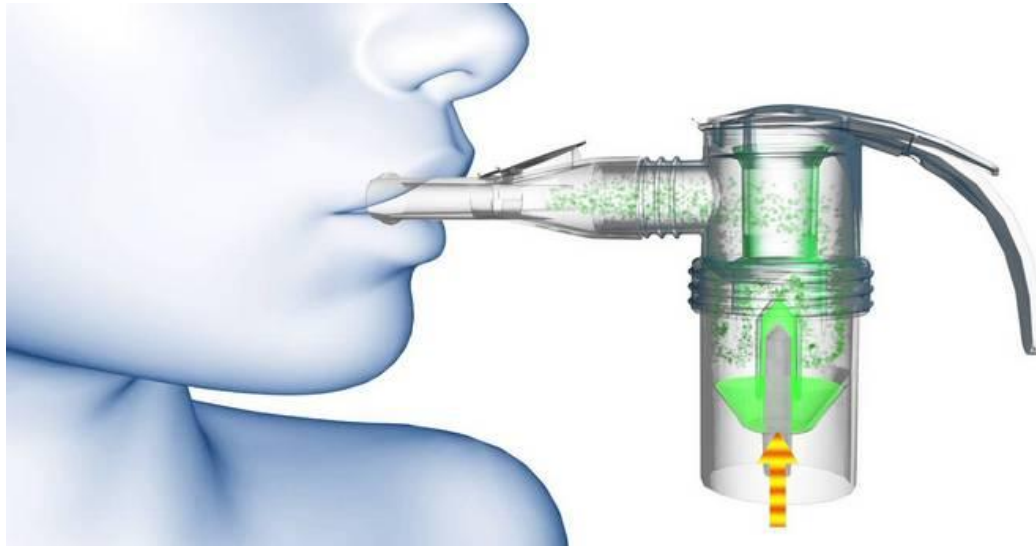
Наружные:

- ▣ Препараты наносятся на поверхность : кожу и слизистую оболочку (нос , глаза , уши и т.п.).



Ингаляционные:

- Ингаляционный способ идёт через дыхательные пути(при операции, астме и т.п.).



Вывод:

- Способы введения лекарственных препаратов обширен. У каждого введения есть свои плюсы и минусы , но всё зависит от заболевания , назначения врача и состояния человека.



Ссылки:

- <http://fb.ru/article/247204/vvedenie-lekarstvennyih-sredstv-puti-vvedenie-lekarstvennyih-sredstv-razlichnyimi-sposobami-pr-eimuschestva-i-nedostatki>
- <http://fb.ru/article/322999/enteralnyie-puti-vvedeniya-lekarstvennyih-preparatov>
- <http://fb.ru/article/55357/parenteralnoe-vvedenie-lekarstvennyih-preparatov---plyusyi-i-minusyi#image11154>
- https://otherreferats.allbest.ru/medicine/00674090_0.html
- Яндекс картинки 😊