

«Сотрудничество семьи и школы интересах детей»

Социально-психологическая служба МБОУ СШ №2

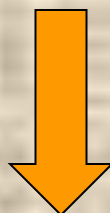


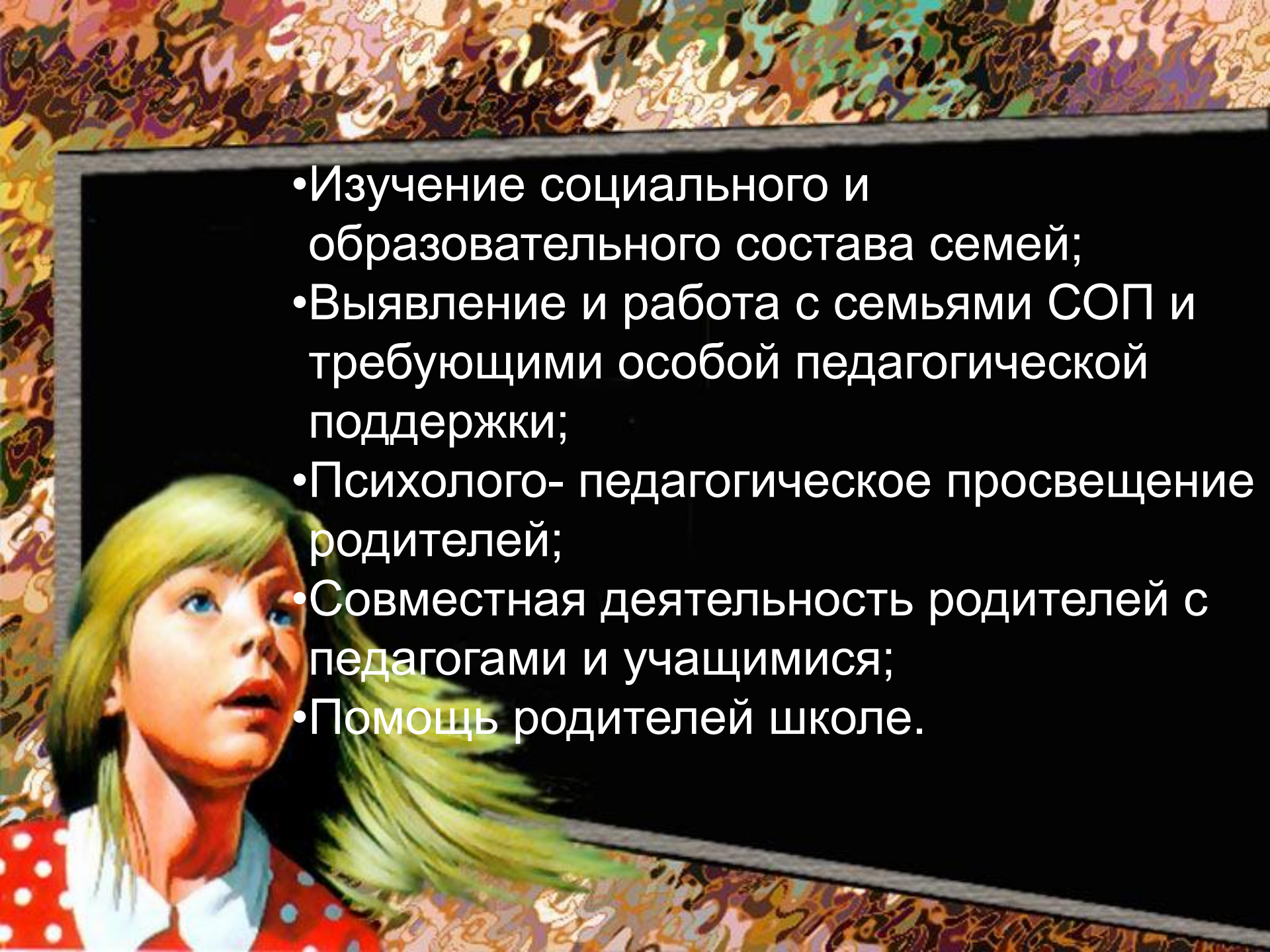


Семья и школа

*основа для всестороннего
развития личности ребенка, многообразная система
отношений с родителями, родными,
учителями, одноклассниками.*

Направления деятельности

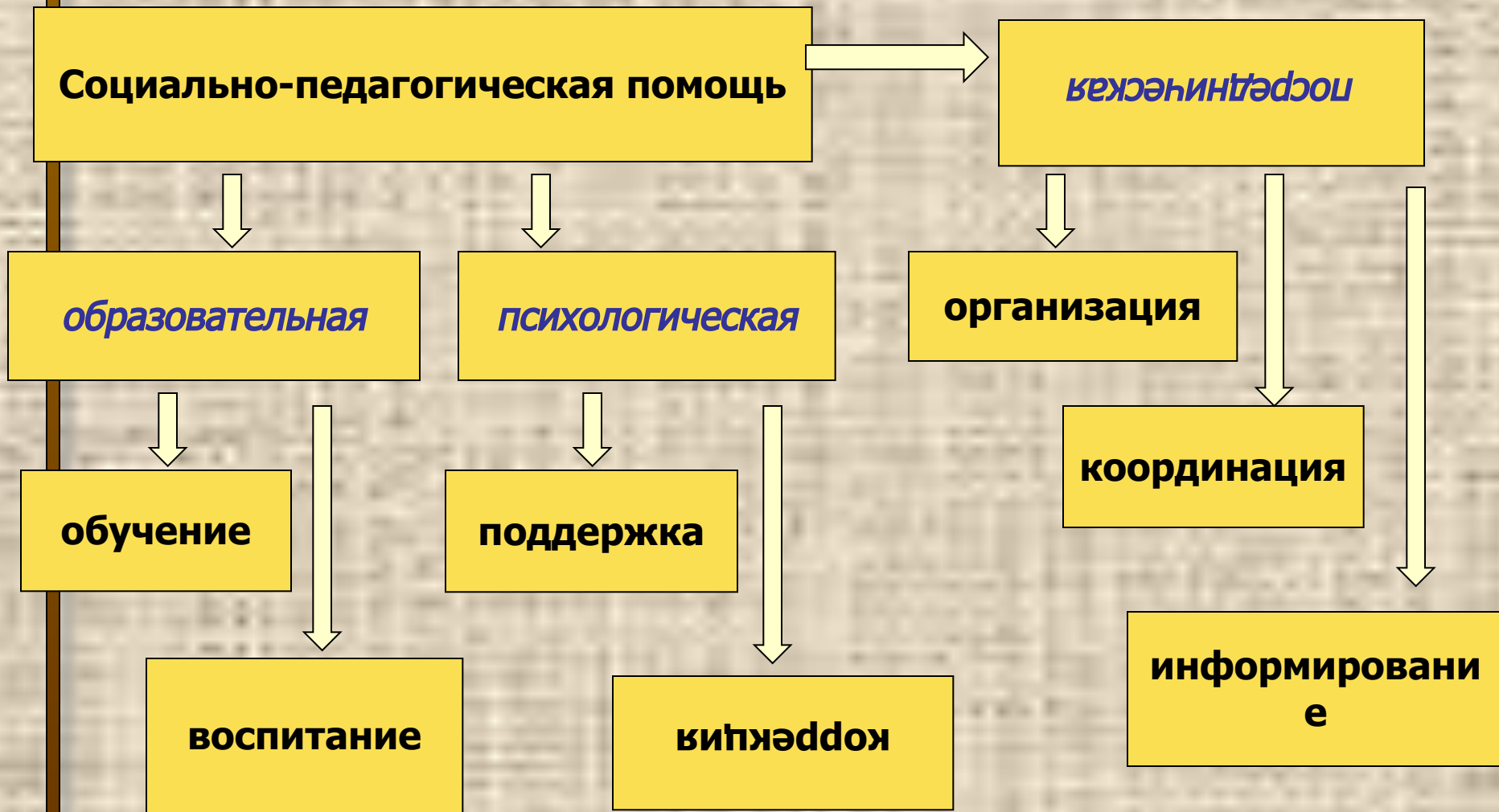


- 
- Изучение социального и образовательного состава семей;
 - Выявление и работа с семьями СОП и требующими особой педагогической поддержки;
 - Психолого- педагогическое просвещение родителей;
 - Совместная деятельность родителей с педагогами и учащимися;
 - Помощь родителей школе.



Основные составляющие

социально – педагогической помощи:






Основа взаимодействия "семья – школа" определяется следующими направлениями:

- повышение педагогического уровня знаний родителей
в период всего обучения детей в школе;**
- консультирование родителей по вопросам воспитания психологом школы,
согласование воспитательных педагогических действий педагогов и родителей;**
- организация социально-педагогической помощи семье, совместная выработка наиболее адекватных направлений совершенствования воспитания подрастающего поколения.**





Роли социального педагога и психолога при работе с семьей



**СОВЕТНИ
К**



**консульт
ант**



**защитни
К**



Алгоритм работы с семьей

Изучение семьи и осознание существующих в ней проблем, изучение обращения семей за помощью

Изучение причин неблагополучия в семье

Ее особенностей, целей, ценностных ориентаций

Первичное обследование жилищных условий

Составление карты семьи: состав семьи (Ф.И.О., родителей и родственников, проживающих вместе; место работы родителей и должность, уровень материального обеспечения)


Составление плана работы с семьей

Реализация плана: работа с родителем и ребенком

Текущие и контрольные посещения, консультирования семьи


Привлечение специалистов для помощи в работе с семьей

Снятие семьи с социально-педагогического учета




**I этап. Выявление семей,
требующих особого педагогического внимания**

**II этап.
Определение типов внутрисемейного
воспитания**



**Открытая форма
неблагополучия
(семьи с алкогольной
зависимостью, нарушением
детско-родительских
отношений)**



**Скрытые формы семейного
неблагополучия: семьи, ориентиро
ванные на успех; псевдовзаимные
и псевдовраждебные семьи**

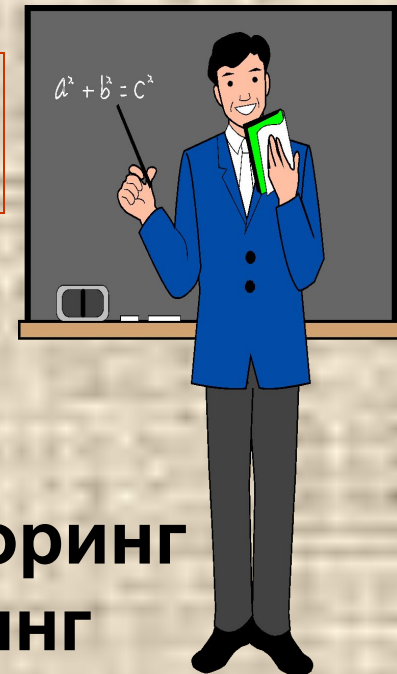


**III этап. Методы и формы работы с семьей
основываются на типах воспитания в семье**





Формы работы с семьей



- Консультирование
- Патронаж
- Социально-педагогический мониторинг
- Обучающий и развивающий тренинг
- Лекция
- Семинар
- Родительское собрание
- Родительская конференция
- Стенд для родителей





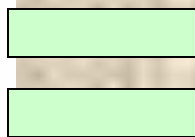
Организация сотрудничества родителей и школы в деле воспитания на основе единой педагогической позиции происходит через:

- включение родителей в совместную со школой воспитывающую деятельность с детьми;**
- правовое просвещение родителей;**
- оказание помощи родителям в семейном воспитании;**
- совместная со школой организация социальной защиты детей;**
- организация здорового образа жизни ребёнка в семье и школе.**





Школа и семья –
равноправные субъекты социального
воспитания детей.





Направления, по которым можно организовать взаимодействие школы и семьи.

1. Формирование активной педагогической позиции родителей.



2. Вооружение семьи педагогическими знаниями и умениями, усвоение теоретических знаний и приобретение практических навыков.



- изучение семьи с целью выяснения ее возможностей по воспитанию детей,
- знакомство с бытовыми условиями учащихся;
- группировку семей по принципу возможности их нравственного потенциала;
- составление программ совместных действий;
- анализ результатов совместной воспитательной деятельности;
- мониторинг социальной ситуации в микрорайоне школы.





3. Взаимодействие социальной службы с семьями:



- изучение семьи с целью выяснения ее возможностей по воспитанию детей,
- знакомство с бытовыми условиями учащихся;
- группировку семей по принципу возможности их нравственного потенциала;
- составление планов совместных действий;
- анализ результатов совместной воспитательной деятельности;
- мониторинг социальной ситуации в микрорайоне школы.

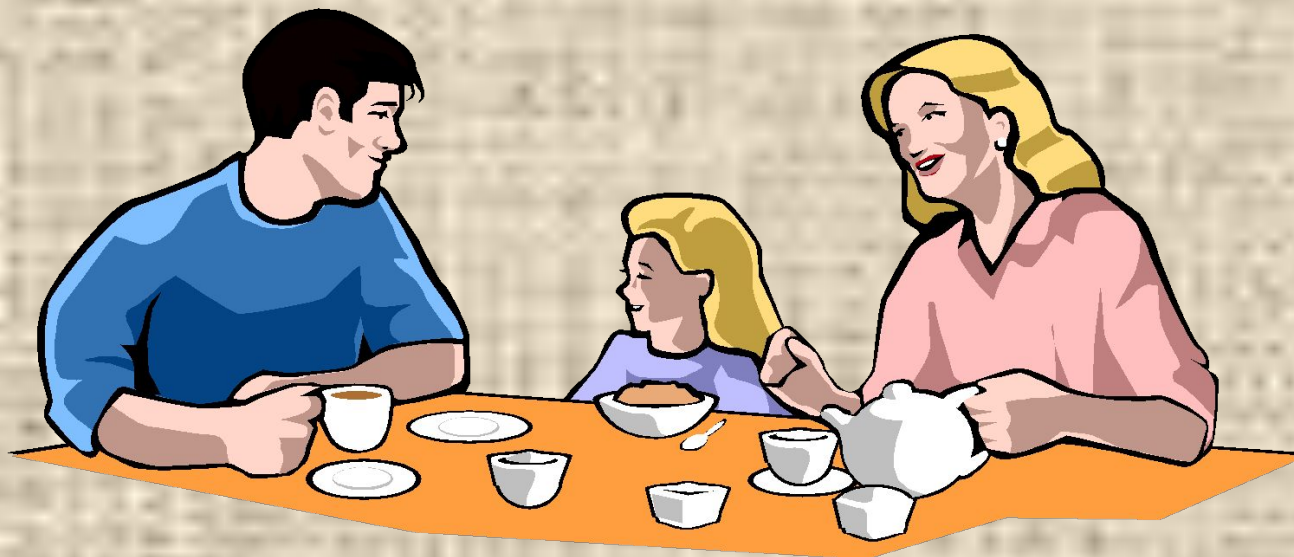
4. Вовлечение родителей в органы школьного самоуправления.





Практические советы для работы с родителями

- 1. Не стремитесь во чтобы ни стало отстоять собственную позицию (основная задача – совместная деятельность, а не отстаивание своей точки зрения).**
- 2. Обсуждайте проблему, а не личные качества ученика. Выразите уверенность, что совместные усилия решат проблему.**
- 3. Учитывайте личные интересы родителей. Предложите не отказываться от увлечений, а привлечь к ним ребёнка.**
- 4. Не верьте генетике (её влияние огромно, но не безгранично).**
- 5. Мы вместе против проблемы, а не друг против друга.**





Беседа с родителями будет успешна, если:

- удалось избежать противостояния и конфронтации;
- удержались сами и удержали родителей от взаимных упрёков и обвинений;
- удачно сформулировали проблему воспитания, и родители приняли вашу формулировку;
- обсудили ваши совместные действия по решению имеющейся проблемы.

