

КОСМИЧЕСКАЯ ВИКТОРИНА



Полярную звезду поморы называли....

- а) заклеп-звезда;
- б) прикол-звезда;
- в) облом-звезда.





ПРИКОЛ - ЗВЕЗДА

Раньше на Руси было распространено альтернативное название созвездия Большой медведицы вместе с Полярной звездой — Конь на приколе (имеется ввиду пасущийся конь, привязанный верёвкой к колышку). А Полярную звезду, соответственно, называли Прикол-звездой.

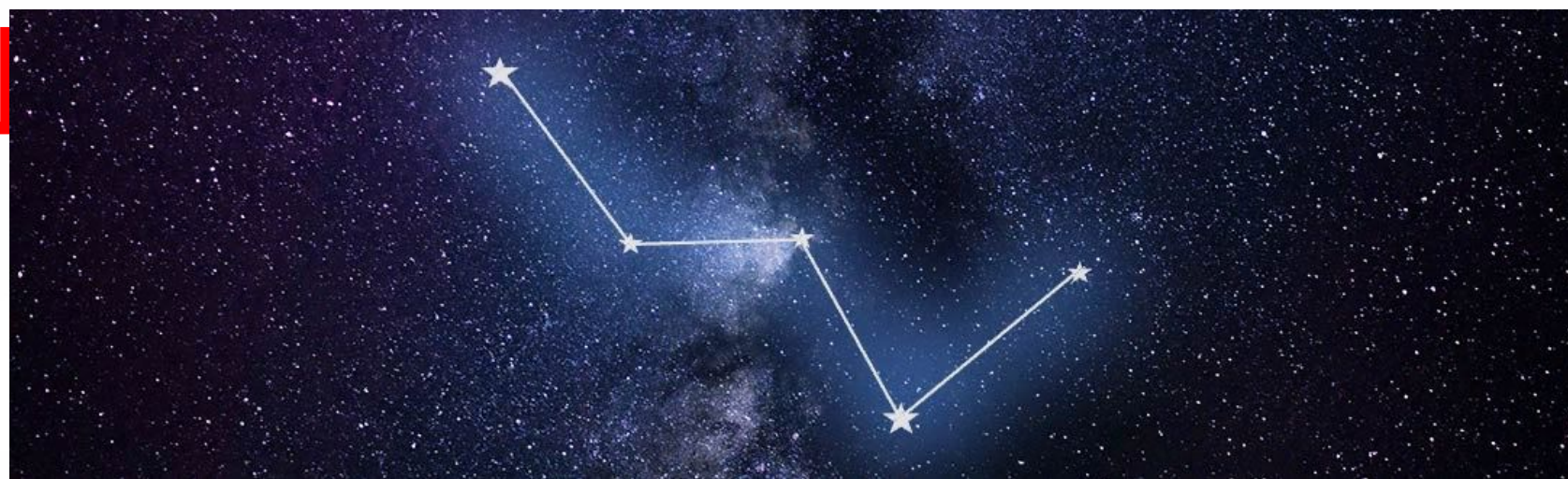
Созвездие Кассиопеи

названо в честь...

- а) легендарной эфиопской царицы;
- б) жены египетского фараона Тутанхамона;
- в) дочери древнерусского князя.



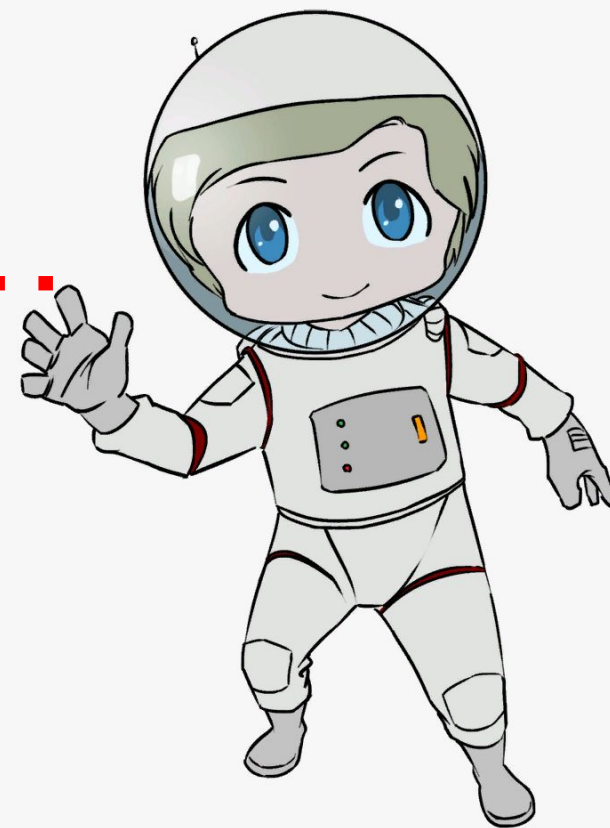
ЛЕГЕНДАРНОЙ ОФИОПСКОЙ



Кассиопею часто описывают
сидящей на троне. Её символ
выглядит так, как будто царица
расчёсывает волосы.

Спутник Урана назван
именем героини Шекспира....

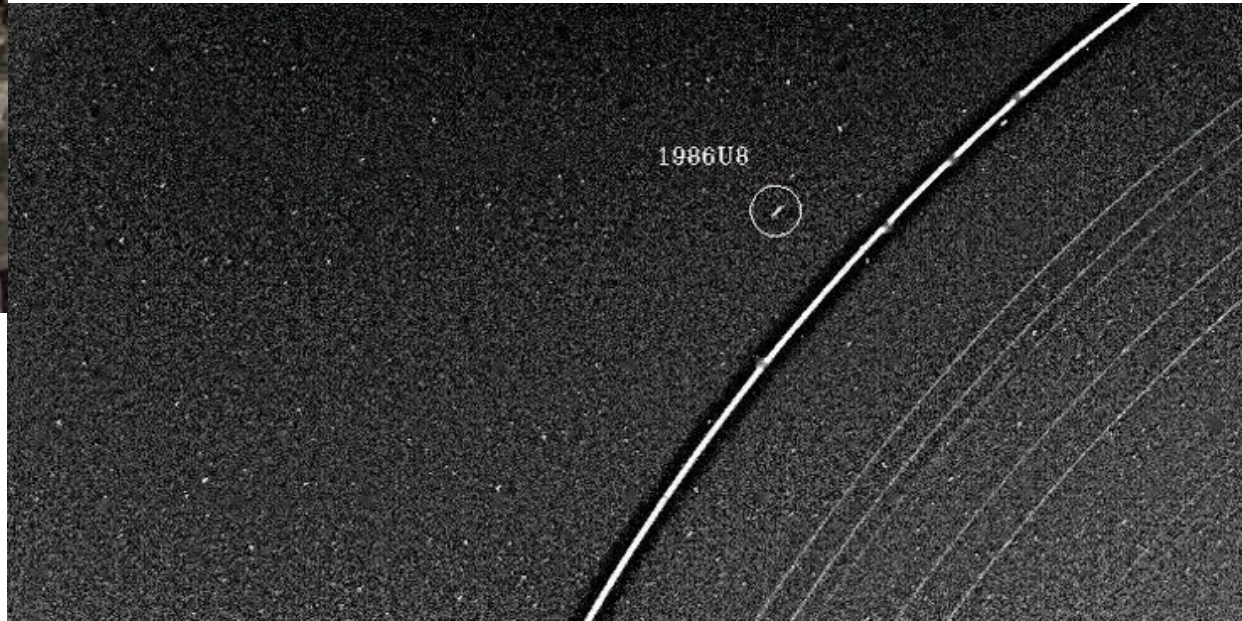
- а) Дездемоны;
- б) Джульетты;
- в) Офелии.



ОФЕЛИ



Офелия была дочерью
Полония и невестой
Гамлета.



Первым в истории искусственным объектом, достигшим границ космического пространства, является....



- а) ракета Фау-2;
- б) Мюнхгаузен на пушечном ядре;
- в) зажигалка Юрия Гагарина.

РАКЕТА



у-2

«Фау-2» является первым в истории объектом, совершившим суборбитальный космический полёт, достигнув при вертикальном запуске высоты в 188 км. Это произошло в 1944 год

Первым овощем,
выращенным в космосе,
стал...

- а) кабачок;
- б) огурец;
- в) картофель.

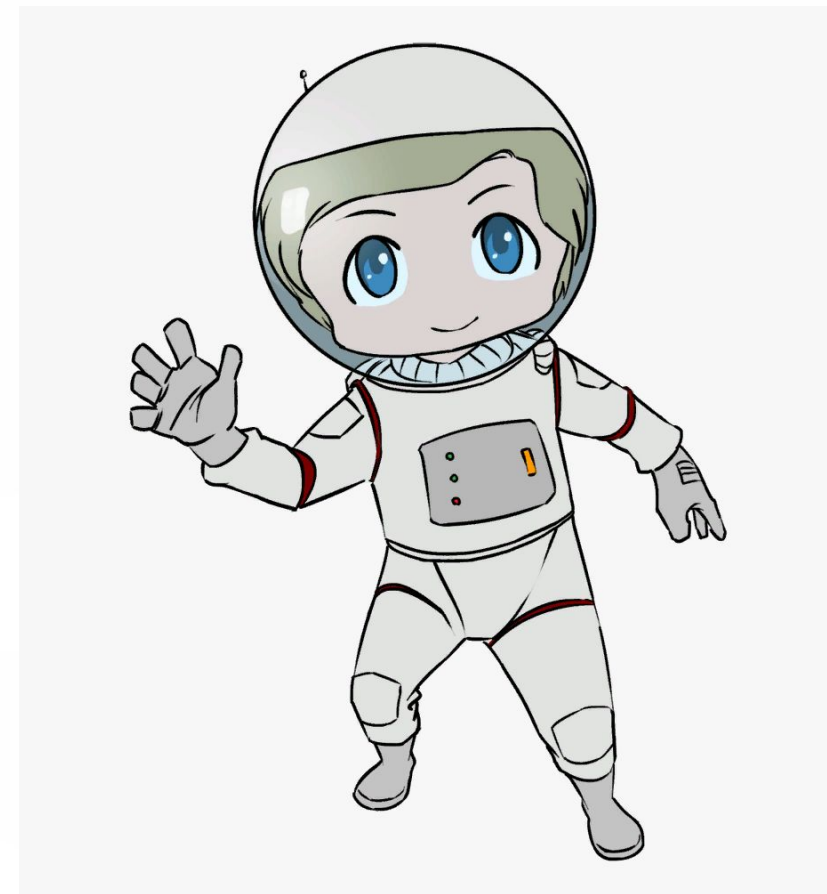


КАРТОФЕЛЬ

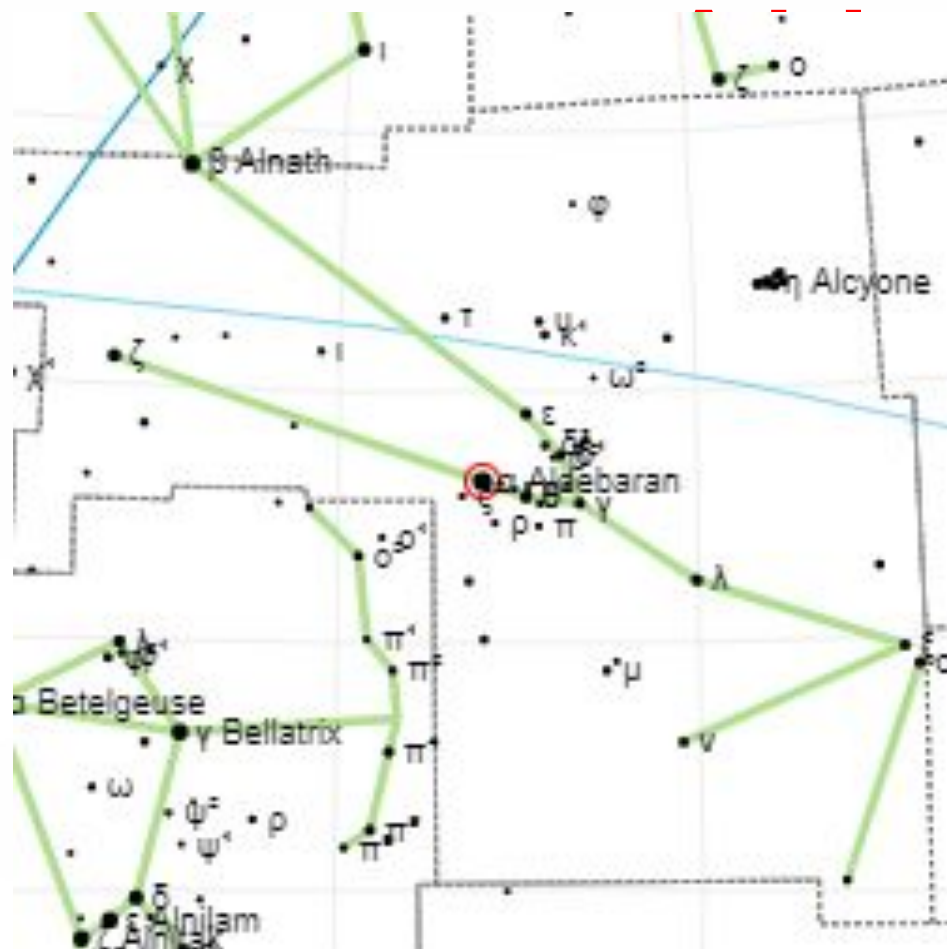


Самая яркая звезда в
созвездии Тельца
называется....

- а) Альдебаран;
- б) Альдекозел;
- в) Альдебых.



АЛЬДЕБАР



Звезда Альдебаран что по-арабски значит «идущая вослед», вероятно, из-за того, что она следует за Плеядам во время ночного движения небесной сферы по небу

В Северном полушарии неба
самое оригинальное название
имеет созвездие...

- а) Волосы Вероники;
- б) Лысина Антонины;
- в) Парик Леопольда.



ВОЛОСЫ

Своему названию созвездие обязано Веронике (Беронике II) — жене египетского царя Птолемея III Эвергета (III в. до н.э.), которая отрезала свои прекрасные волосы и поместила их в храме Афродиты в благодарность богине за победу над сирийцами, дарованную её мужу.



На флаге Аляски изображено
созвездие....

- а) Гончих Псов;
- б) Летучей Рыбы;
- в) Большой Медведицы.



На флаге Аляски
изображено созвездие

★ Большой Медведицы



Единственной планетой
Солнечной системы,
вращающейся против
часовой стрелки,
является...

- а) Сатурн;
- б) Венера;
- в) Марс



ПЛАНЕТА ВЕНЕРА



Венера считается на
втором месте среди
планет по яркости в
небе

Какая территория обязана
своим названием
созвездию Большой
Медведицы?

- а) Арктика;
- б) Африка;
- в) Австралия.



АРКТИКА

(от греческого «арктос» — «медведь»; страна,
лежащая под созвездием Большой
Медведицы)



Какую планету Солнечной системы Международный астрономический союз недавно «разжаловал» в карликовые планеты?

- а) Нептун;
- б) Меркурий;
- в) Плутон.



ПЛУТО



Венеция Берни —
девочка, давшая
планете название
«Плутон»

Название Плутона в китайском,
японском и корейском языках
означает «звезда подземного царя»



Первооткрыватель
Плутона Клайд Томбо

