



**Сравнение
ТИПОВ
нервной системы**

Нервная система – это совокупность различных структур нервной ткани, регулирующая деятельность всех органов и систем организма.



Эволюция нервной системы. Типы нервных систем.



Сетчатая
н.с.



Лестничная
н.с.



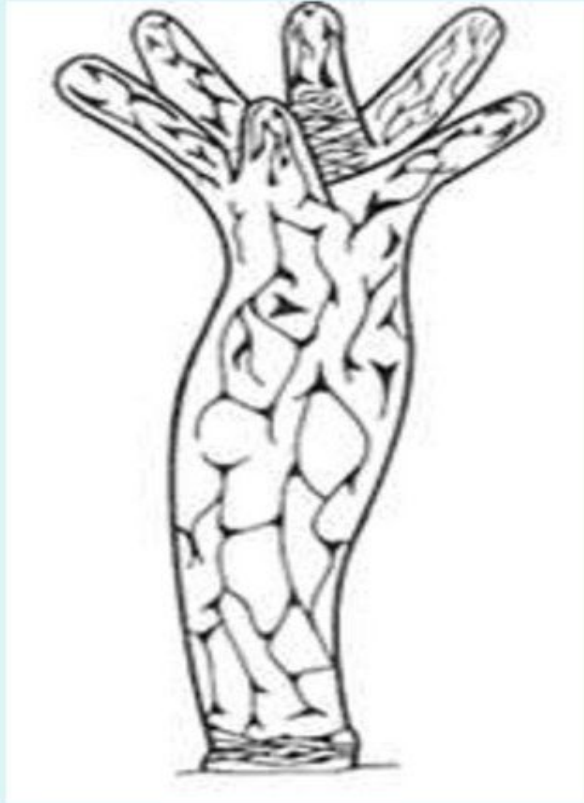
Узловая н.с.



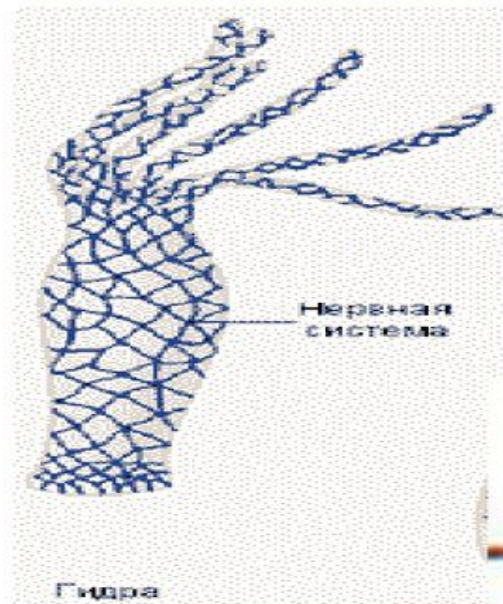
Трубчатая н.с.

Диффузный тип

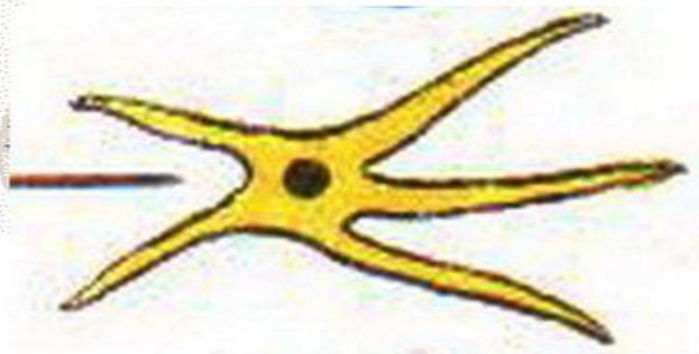
Кишечнополостные



НС Кишечнополостных

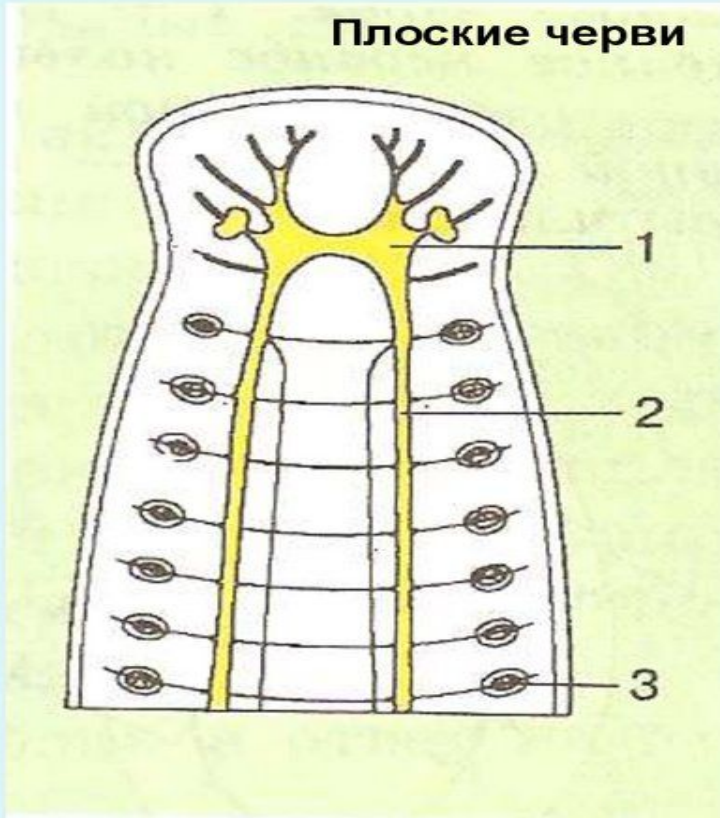


Нервные клетки образуют в эктодерме примитивную диффузную нервную систему — рассеянное нервное сплетение



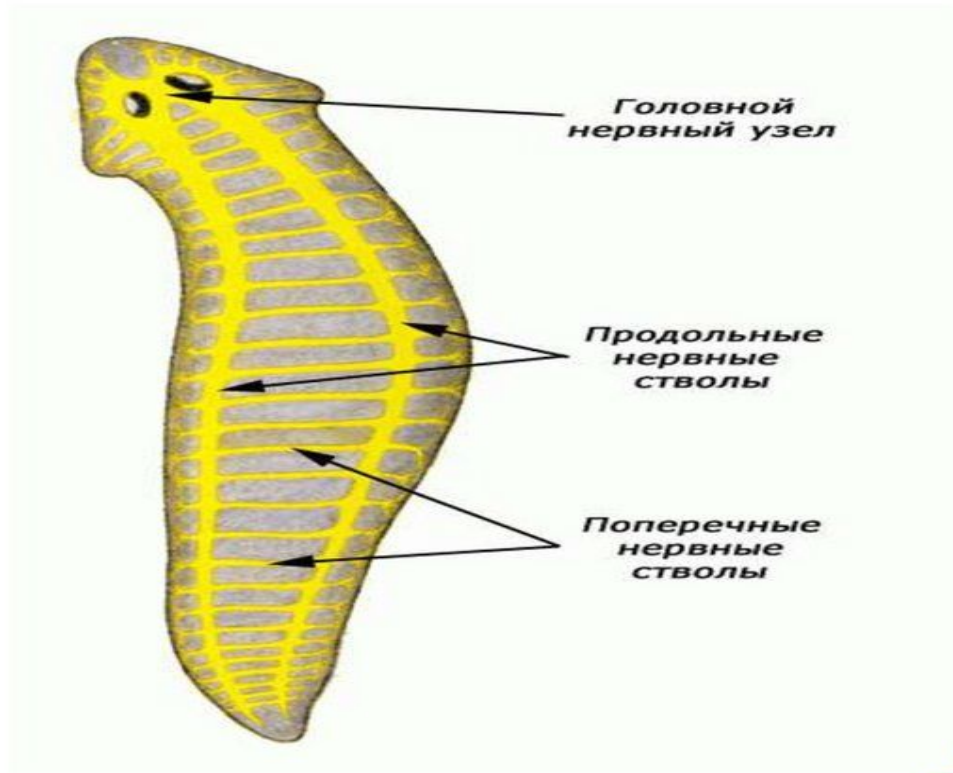
Лестничный тип

Плоские черви



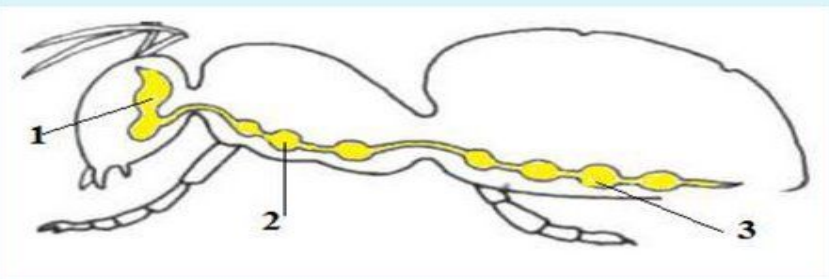
- 1 – нервные узлы
- 2 – нервный ствол
- 3 – нервное окончание

НС Плоских червей



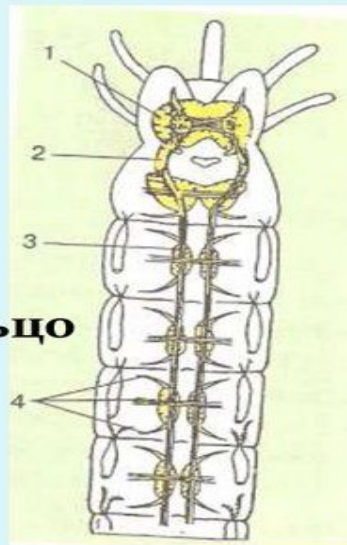
Узловой тип

Насекомые



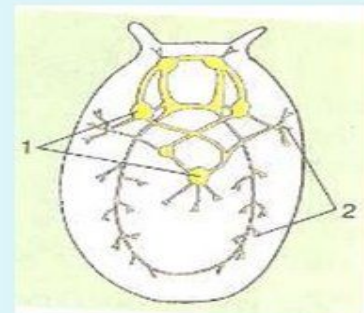
- 1 – окологлоточное нервное кольцо
- 2 – грудные нервные узлы
- 3 – брюшная нервная цепочка

Кольчатые черви



- 1 – окологлоточное нервное кольцо
- 2 – брюшная нервная цепочка
- 3 – нервы
- 4 – нервные окончания

Моллюски

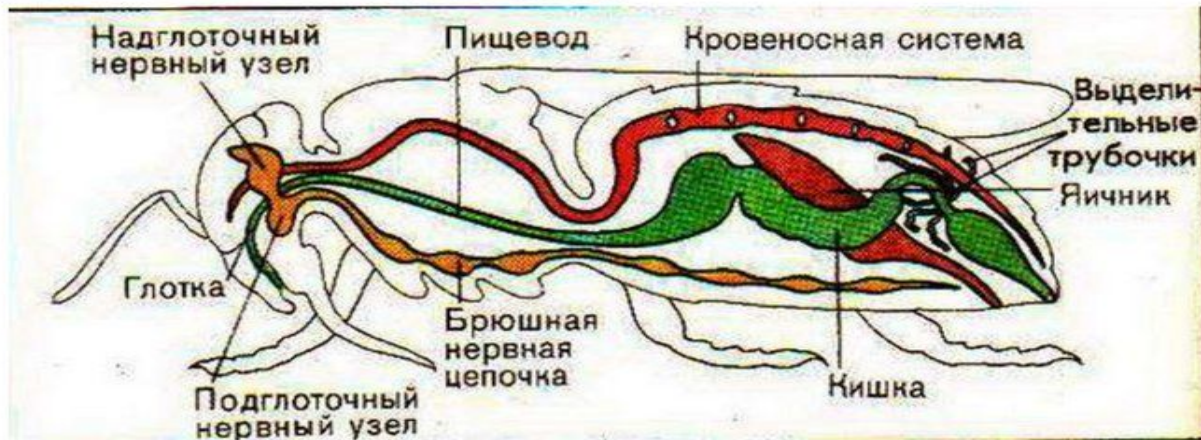
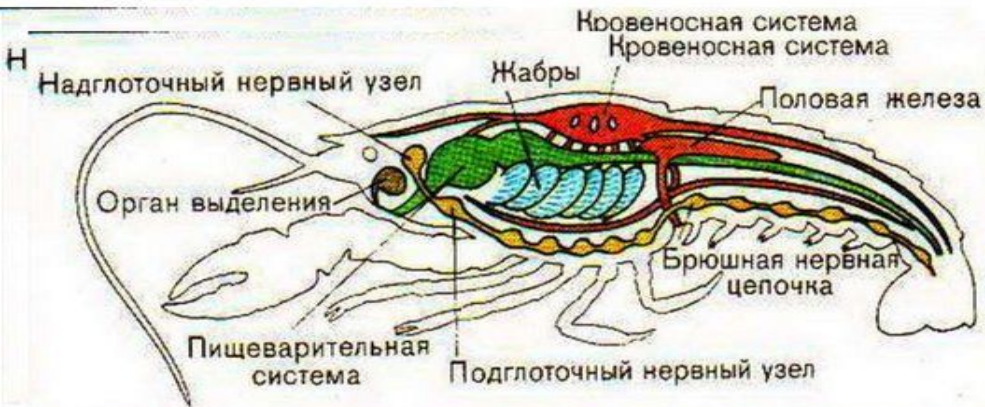


- 1 – нервные узлы
- 2 – нервные окончания

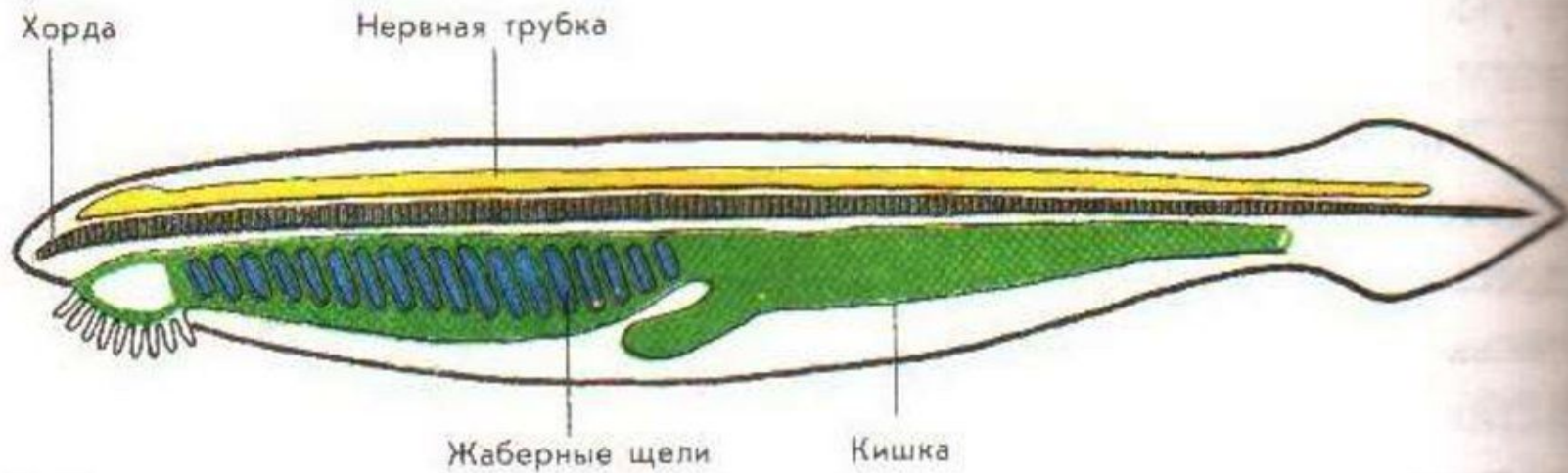
НС Кольчатых червей



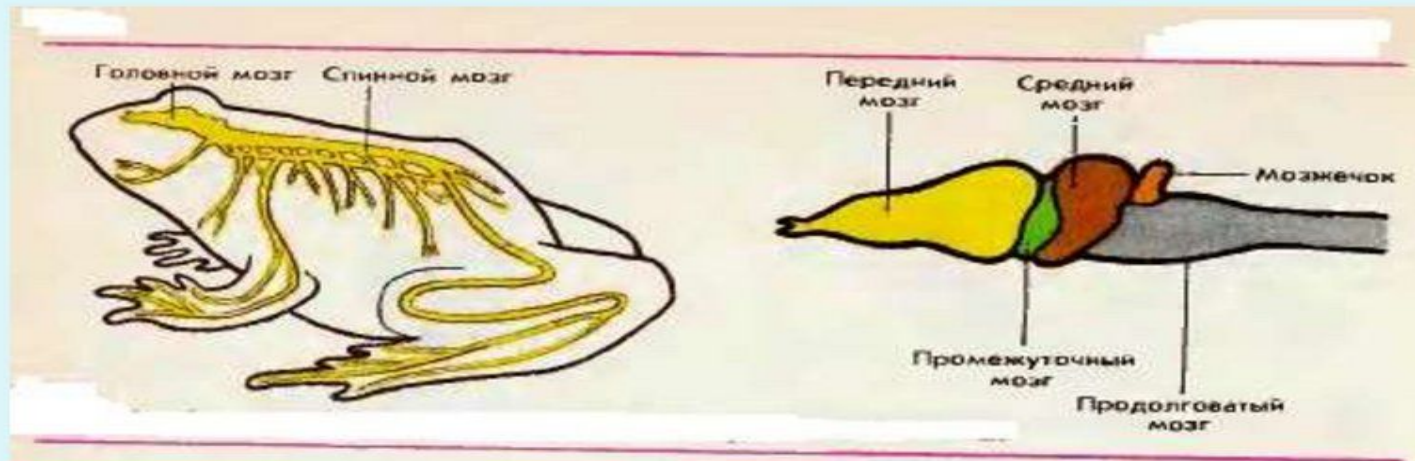
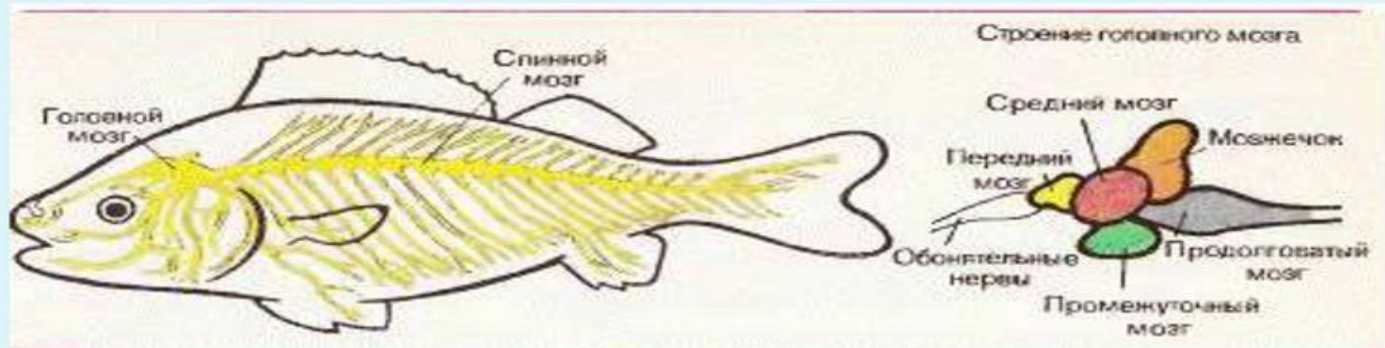
НС Членистоногих



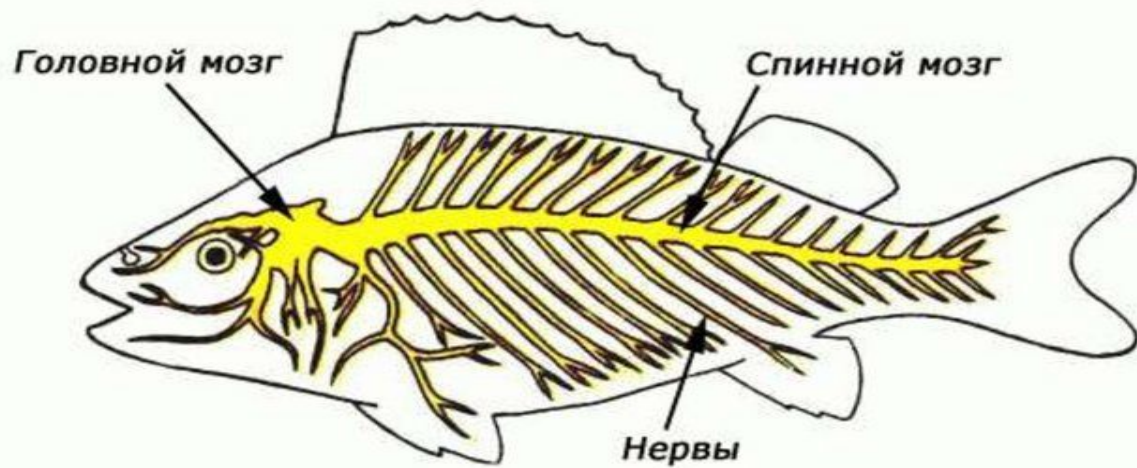
НС Ланцетника



Трубчатый тип



НС Рыб



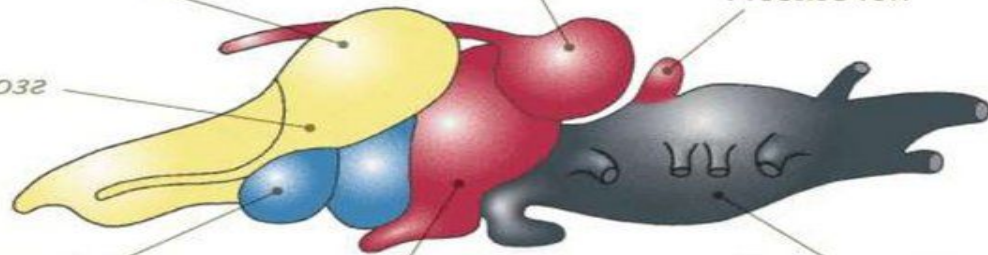
НС Земноводных

Большие полушария
переднего мозга

Зрительные бугры
среднего мозга

Мозжечок

Передний мозг

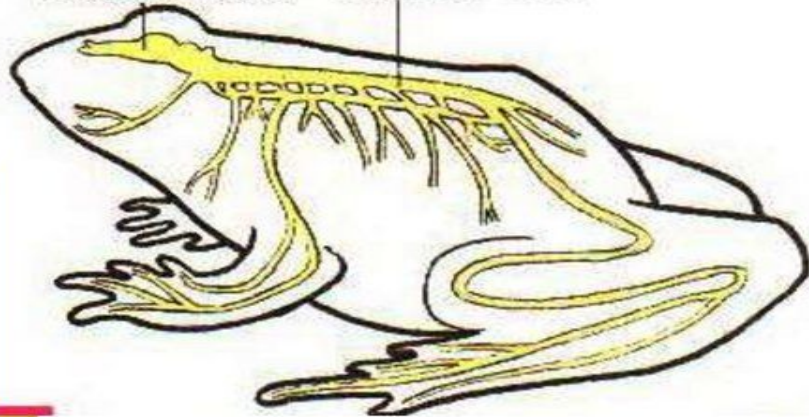


Промежуточный
мозг

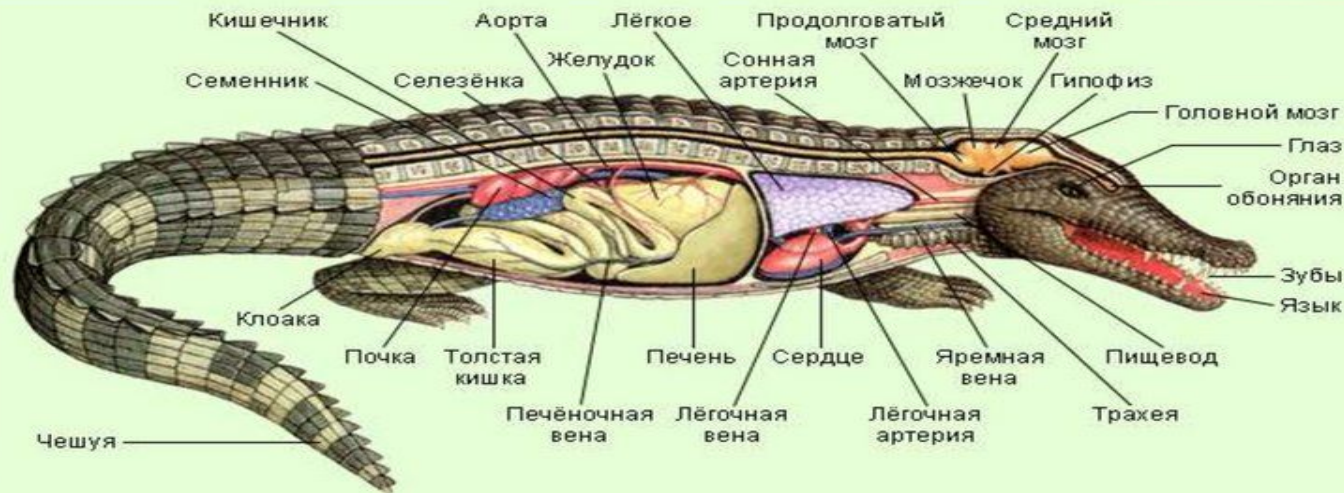
Средний мозг

Продолговатый
мозг

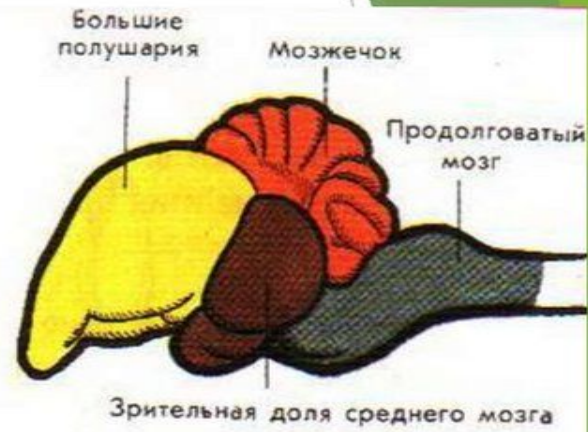
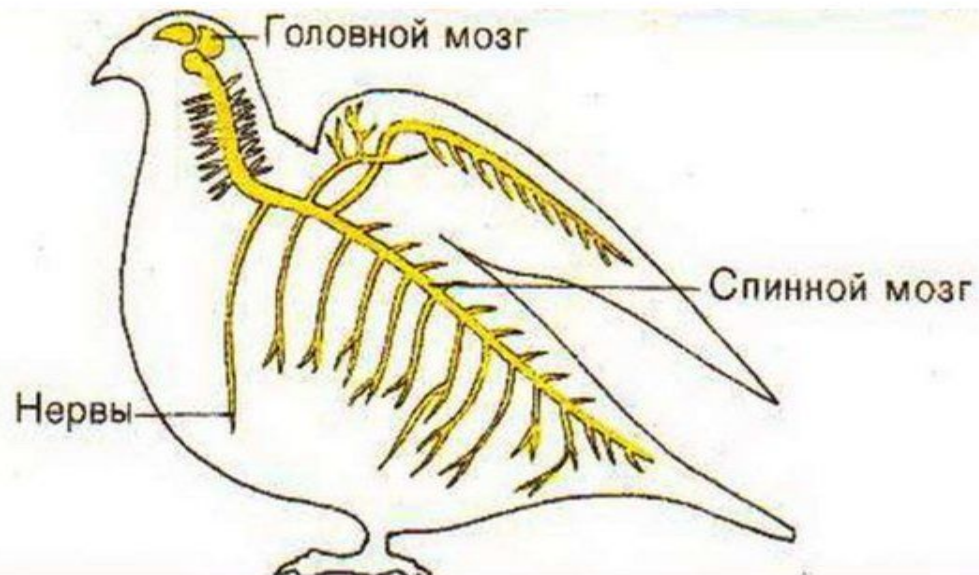
Головной мозг Спинной мозг



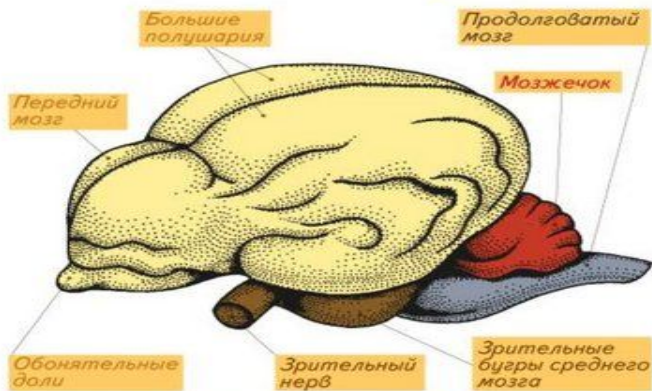
НС Рептилий



НС Птиц



НС Млекопитающих



БОЛЬШИЕ ПОЛУШАРИЯ (ПОПЕРЕЧНЫЙ РАЗРЕЗ)

