

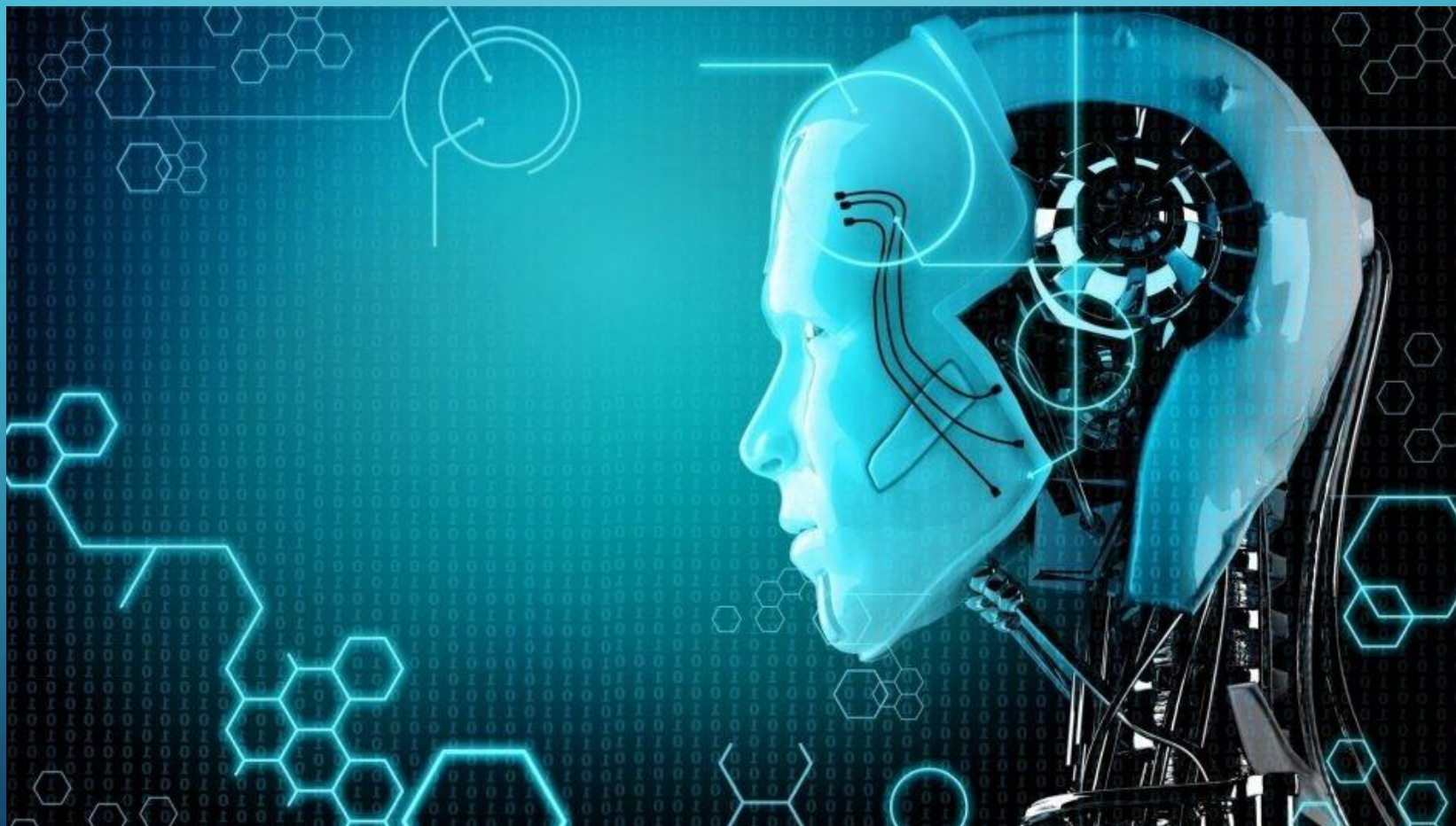
ЧТО ТАКОЕ ИСКУССТВЕННЫЙ ИНТЕЛЛЕКТ?

АНЮТА ЛЕБЕДИНСКАЯ

ЧТО ТАКОЕ ИСКУССТВЕННЫЙ ИНТЕЛЛЕКТ?

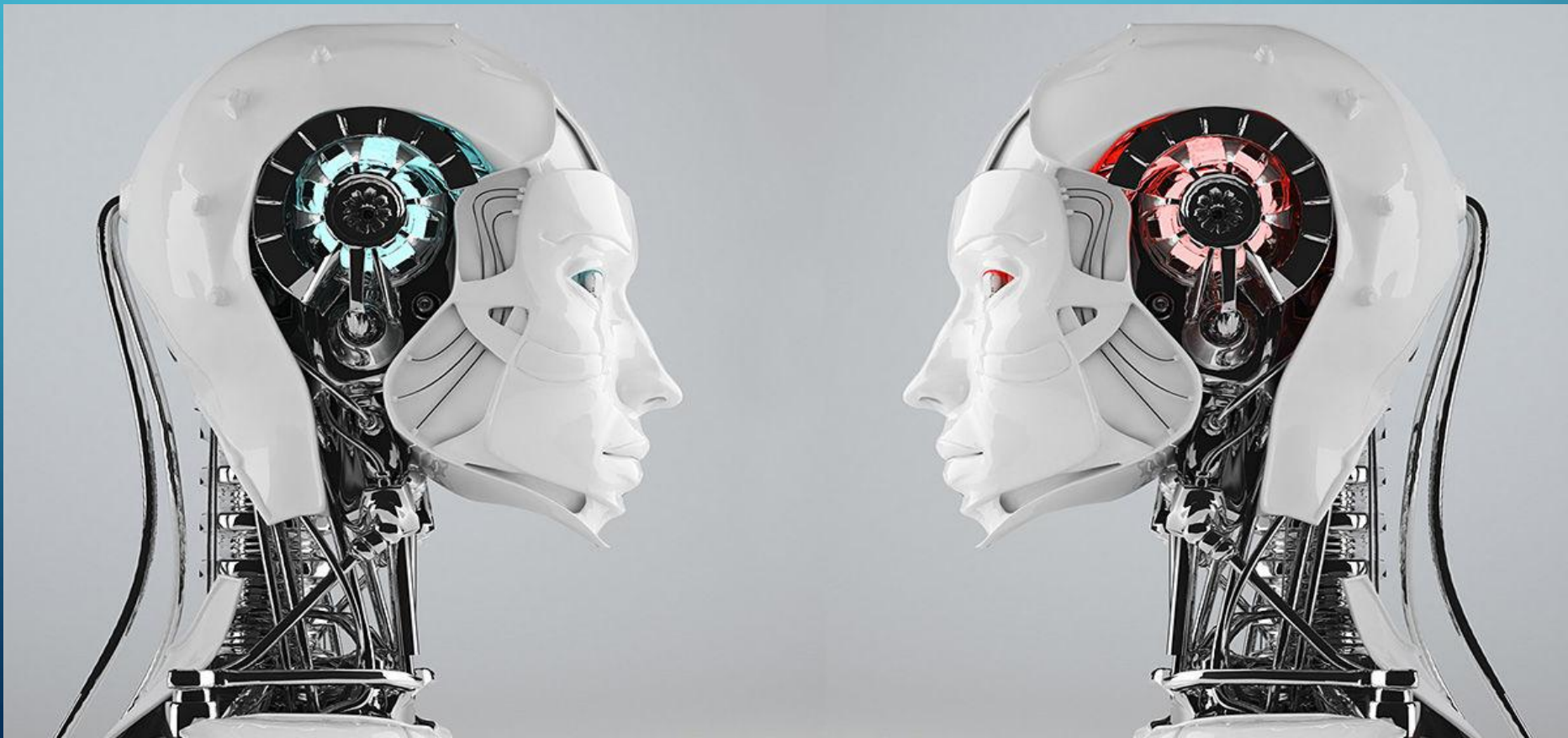


ФИЛОСОФИЯ ИИ

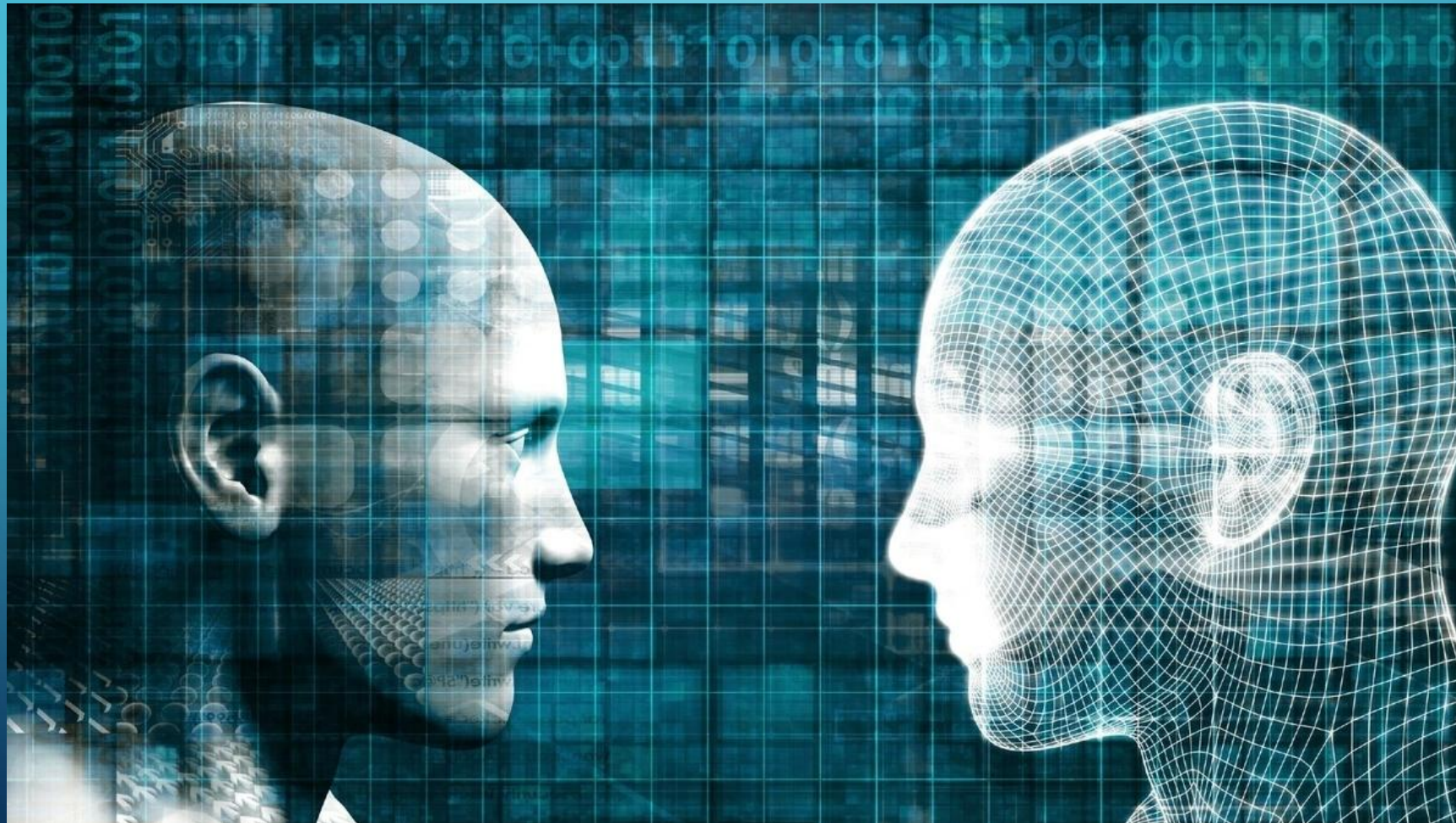


ОСНОВНЫЕ ЦЕЛИ ИИ

- Создание экспертных систем — систем, которые демонстрируют разумное поведение: учиться, показывать, объяснять и давать советы;
- Реализация человеческого интеллекта в машинах — создание машины, способную понимать, думать, учить и вести себя как человек.



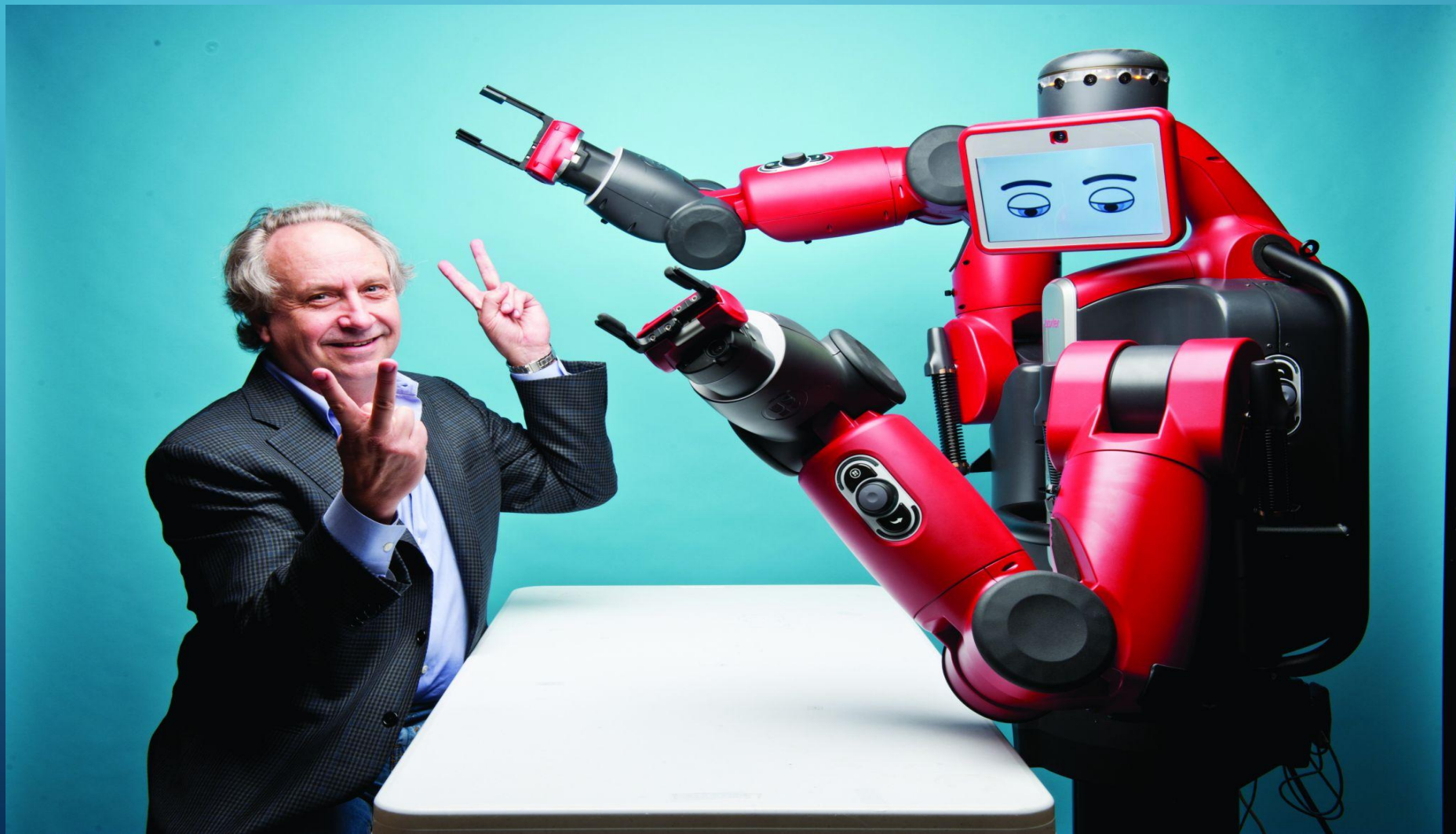
ЧТО СПОСОБСТВУЕТ РАЗВИТИЮ ИИ?



ПРОГРАММА С ИИ И БЕЗ ИИ



ПРИЛОЖЕНИЯ С ИИ



Год	Событие
1923	Карел Чапек ставит пьесу в Лондоне под названием «Универсальные роботы», это стало первым использованием слова «робот» на английском.
1943	Основы для нейронных сетей .
1945	Айзек Азимов, выпускник Колумбийского университета, вводит термин робототехника .
1950	Алан Тьюринг разрабатывает тест Тьюринга для оценки интеллекта. Клод Шеннон публикует подробный анализ интеллектуальной шахматной игры.
1956	Джон Маккарти вводит термин искусственный интеллект. Демонстрация первого запуска программы ИИ в университете Карнеги-Меллон.
1958	Джон Маккарти изобретает язык программирования lisp для ИИ.

1964	Диссертация Дэни Боброва в МТИ показывает, что компьютеры могут понимать естественный язык достаточно хорошо.
1965	Джозеф Weizenbaum в МТИ разрабатывает Элизу, интерактивного помощника, которая ведет диалог на английском языке.
1969	Ученые из Стэнфордского научно-исследовательского института разработали Шеки, робота, оснащенного двигателями, способного воспринимать и решать некоторые задачи.
1973	Группа исследователей в Эдинбургском университете построила Фредди, знаменитого шотландского робота, способного использовать зрение, чтобы найти и собрать модели.
1979	Был построен первый компьютер-контролируемый автономный автомобиль, Стэнфордская тележка.
1985	Гарольд Коэн разработал и продемонстрировал составление программы, Аарон.
1997	Шахматная программа, которая обыгрывает чемпиона мира по шахматам Гарри Каспарова.
2000	Интерактивные роботы-питомцы станут коммерчески доступными. МТИ отображает Кисмет, робота с лицом, который выражает эмоции. Робот Номад исследует отдаленные районы Антарктиды и находит метеориты.