



easybizzi

Easy Business Community

МАРКЕТИНГ-ПЛАН

EASY BUSINESS COMMUNITY



Дата последней редакции: 15 марта 2019 г

СОДЕРЖАНИЕ

• Основные положения Маркетинг-плана Сообщества.....	3
• Термины и определения.....	4
• Цены Пакетов и Опций.....	5
• Возможности Пакетов и Опций.....	9
• Начисления и выплаты при продаже Пакетов.....	10
• Условия Бинара.....	11
• Расстановка позиций в бинарной структуре Партнера.....	12
• Начисления и выплаты при продаже Товара из каталога Маркетплейса.....	13
• Ранги.....	14
• Накопительный Ранговый Бонус.....	16

МАРКЕТИНГ - ПЛАН EASYBIZZI

Настоящий Маркетинг план был разработан с целью поощрения Партнеров, участвующих в продвижении Сообщества.

Партнер имеет возможность получать вознаграждение согласно текущему и актуальному Маркетинг плану Easybizzi.

Все начисления по настоящему Маркетинг плану производятся Партнеру с даты принятия им настоящего Маркетинг плана, а также Условий использования в редакции от 15 марта 2019 г. и, Условий участия в Дистрибьюторской программе Сообщества в редакции от 15 марта 2019 г.

Настоящий документ был составлен на английском языке. Если какой-либо перевод настоящего документа вступает в противоречие с его английской версией, то приоритетное значение сохраняется за версией на английском языке.

Настоящий документ может быть изменен в любое время. Вы будете уведомлены о внесении изменений до продолжения использования Сайтом. Если Вы продолжаете использовать Сайт после получения уведомления об изменениях настоящего документа, считается, что Вы приняли изменения.



ТЕРМИНЫ И ОПРЕДЕЛЕНИЯ

Для целей настоящего Маркетинг плана, если из контекста не следует иное, следующие термины имеют следующее значения:

“Партнер” - это Член Сообщества, являющийся участником Дистрибьюторской программы Сообщества.

“Пакет” - это продукт Сообщества Easybizzi который позволяет получить доступ к Образовательным программам Сообщества и Дистрибьюторской программе Сообщества.

“Товар” - это товар или услуга третьих лиц в каталоге маркетплейса Easybizzi.

“Маркетплейс” - это каталог товаров и услуг партнерских программ Easybizzi.

“Линейный маркетинг” - это модель структуры Партнера, при которой Члены Сообщества, которых Партнер пригласил лично, становятся под ним в первый уровень, а новые Члены Сообщества, приглашенные лично Членами Сообщества первого уровня становятся под Партнером во второй уровень, и так далее.

“Бинарный маркетинг” или **“Бинар”** - это модель структуры Партнера, состоящая из двух ответвлений (левой и правой ветви), в каждой из которых аккумулируются баллы от поступлений, полученных от других участников данной структуры согласно Бинарному маркетингу.

“Нога Бинара” - левая или правая сторона ответвления в структуре Бинара.

“Бинарный Цикл” - это период с 0:00 пятницы по 23:59 UTC+0¹ четверга следующей недели.

“AirDrops” - это бесплатное распределение токенов или криптовалютных монет третьими лицами.

“Spillover”² или **“Эффект перелива”** - это ситуация, когда одни экономически значимые события ведут к возникновению других, при этом два рассматриваемых контекста могут казаться несвязанными.

В настоящем Маркетинг плане также используются термины, согласованные в Условиях использования.

¹ <https://en.wikipedia.org/wiki/UTC%C2%B100:00>

² [https://en.wikipedia.org/wiki/Spillover_\(economics\)](https://en.wikipedia.org/wiki/Spillover_(economics))

ЦЕНЫ ПАКЕТОВ И ОПЦИЙ³

ПАКЕТ “Free” - бесплатно

ПАКЕТ “Start” - \$18

ПАКЕТ “Basic” - \$68

ПАКЕТ “Business” - \$189

ПАКЕТ “Profi” - \$589

ПАКЕТ “VIP” - \$889



³ Все транзакции осуществляются исключительно в биткоинах по текущему курсу <https://www.coinbase.com/> на момент транзакции. Цены указаны в долларовом эквиваленте исключительно для удобства.



ЦЕНЫ ПАКЕТОВ И ОПЦИЙ

При апгрейде Пакета доплачивается разница в цене Пакетов

Цены опций:

Опция **“Plus”** - \$89

Опция **“Бинар”** - \$50

-  Опция **“Plus”** увеличивает глубину до 20-ти уровней линейного маркетинга продаж Товаров на Маркетплейсе.
-  Опция **“Бинар”** предоставляет позицию в Бинаре, возможность начислений баллов и выплат. Расстановка позиций в Бинаре происходит в зависимости от настроек Easybizzi Аккаунта вышестоящего Спонсора.

ЦЕНЫ ПАКЕТОВ И ОПЦИЙ

Таблица №1. Возможности Пакетов.

Пакет	Free	Start	Basic	Business	Profi	VIP
цена Пакета	\$0	\$18	\$68	\$189	\$589	\$889
доступ к Образовательной программе Сообщества согласно своему Пакету	★	★	★	★	★	★
одноуровневый линейный маркетинг продаж Пакетов		★	★	★	★	★
одноуровневый линейный маркетинг продаж Товаров на Маркетплейсе		★	★	★	★	★
позиция в структуре Бинара		★	★	★	★	★
начисление Баллов по Бинару			★	★	★	★
возможность получать выплаты по Бинару			★	★	★	★
возможность получения AirDrops				★	★	★
до 5-ти уровней линейного маркетинга продаж Товаров на Маркетплейсе					★	★
возможность приобрести опцию "Plus"					★	★
Ранговые бонусы						★

ЦЕНЫ ПАКЕТОВ И ОПЦИЙ

Таблица №2. Зависимость Максимальной недельной выплаты в Бинаре от Пакета

Пакет	Free	Start	Basic	Business	Profi	VIP
Кратность текущей стоимости Пакета	-	-	x1	x2	x2	x2
Максимальная выплата в неделю	0	0	\$68	\$378	\$1178	\$1778



ВОЗМОЖНОСТИ ПАКЕТОВ И ОПЦИЙ:

● **Пакет “Free”:**

- Данный Пакет не участвует в Дистрибьюторской программе Сообщества

● **Пакет “Start”:**

- одноуровневый линейный маркетинг продаж Пакетов;
- одноуровневый линейный маркетинг продаж Товаров на Маркетплейсе.

● **Пакет “Basic”:**

- одноуровневый линейный маркетинг продаж Пакетов;
- Бинар при продаже Пакетов с максимальной выплатой по Бинарному Циклу равной текущей стоимости Пакета Basic;
- одноуровневый линейный маркетинг продаж Товаров на Маркетплейсе.

● **Пакет “Business”:**

- одноуровневый линейный маркетинг продаж Пакетов;
- Бинар при продаже Пакетов с максимальной выплатой по Бинарному Циклу равной двукратной текущей стоимости Пакета Business;
- одноуровневый линейный маркетинг продаж Товаров на Маркетплейсе;
- возможность получения AirDrops.

- опция **“Plus”** - увеличивает глубину до 20-ти уровней линейного маркетинга продаж Товаров на Маркетплейсе.
- опция **“Бинар”** предоставляет позицию в Бинаре, возможность начислений баллов и выплат. Расстановка позиций в Бинаре происходит в зависимости от настроек Easybizzi Аккаунта вышестоящего Спонсора.
- каждый Партнер имеет возможность получать вознаграждение за продажи Товаров на Маркетплейсе⁴, согласно его Пакету и подключенным опциям⁵.

● **Пакет “Profi”:**

- одноуровневый линейный маркетинг при продаже Пакетов;
- Бинар при продаже Пакетов с максимальной выплатой по Бинарному Циклу равной двукратной текущей стоимости Пакета Profi;
- до 5-ти уровней линейного маркетинга продаж Товаров на Маркетплейсе;
- возможность получения AirDrops;
- возможность приобрести опцию **“Plus”**.

● **Пакет “VIP”:**

- одноуровневый линейный маркетинг при продаже Пакетов;
- Бинар при продаже Пакетов с максимальной выплатой по Бинарному Циклу равной двукратной текущей стоимости Пакета VIP;
- до 5-ти уровней линейного маркетинга продаж Товаров на Маркетплейсе;
- возможность получения AirDrops;
- возможность приобрести опцию **“Plus”**;
- Ранговые бонусы.

⁴Правила начисления вознаграждения зависят от конкретного Товара и указываются на странице самого Товара.

⁵В зависимости от уровней линейного маркетинга, которые доступны Партнеру на его Пакете и действующих опциях.

НАЧИСЛЕНИЯ И ВЫПЛАТЫ ПРИ ПРОДАЖЕ ПАКЕТОВ:⁶

- При лично осуществленной продаже Пакета Партнеру начисляется 20% стоимости в биткоинах от проданного им Пакета на баланс его Easybizzi Аккаунта согласно одноуровневому линейному маркетингу;
- При продаже Пакета Партнеру с активированным Бинаром происходит начисление Баллов Бинара согласно условиям Бинара и возможностям Пакета Партнера:
 - Партнеру начисляется количество баллов, равное эквиваленту стоимости в биткоинах от цены проданного Пакета на баланс той ноги Бинара, в которую встал покупатель. Начисление Баллов производится из расчета, что один балл равен одному биткоину (BTC) (например 0,01 балла равно 0,01 биткоина).
 - Баллы Партнеру начисляются в случае его личной продажи Пакета;
 - Баллы начисляются в случае продажи Пакета одним из его вышестоящих Партнеров в Бинарной структуре (его “spillover”);
 - Благодаря этим баллам Партнер имеет возможность получить до 40% от стоимости проданного им Пакета при закрытии текущего недельного Бинарного Цикла с учетом его партнерского Ранга и Условий Бинара.

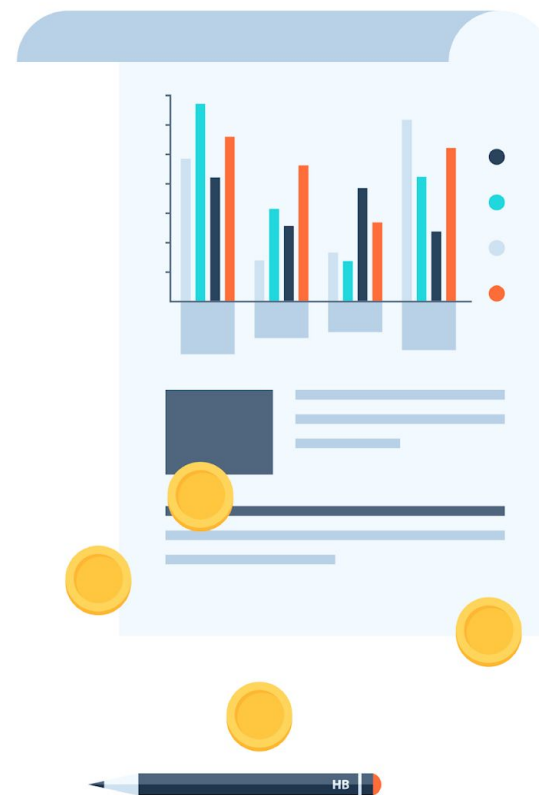


⁶ Все расчеты выплат и начислений на баланс Easybizzi Аккаунта происходят в биткоинах (BTC).

⁷ При расчете количества начисляемых баллов учитывается текущий Пакет Партнера на момент закрытия Бинарного Цикла. Максимальное количество баллов, которое может быть начислено за одну продажу, не может превышать текущую стоимость Пакета самого Партнера на момент закрытия Бинарного Цикла.

УСЛОВИЯ БИНАРА:

- Выплата по Бинару возможна только если Бинар Партнера активирован:
 - Бинар Партнера считается активированным при одновременном соблюдении двух условий:
 - 1 Условие:** если он сам имеет пакет Basic или выше
 - 2 Условие:** в левой и правой Ноге его Бинарной структуры есть по одному лично приглашенному Партнеру с Пакетом Basic или выше.
- В момент закрытия Бинарного Цикла производится расчет суммы и выплата по Бинару:
 - сравнивается количество баллов в левой и правой Ноге Бинара Партнера и меньшее число баллов принимают за расчетное количество Баллов данного Цикла;
 - балансы левой и правой Ноги Бинара уменьшаются на данное расчетное количество Баллов;
 - Партнеру на баланс его Easybizzzi Аккаунта в биткоинах выплачивается до 40% от данного расчетного количества Баллов Бинарного Цикла с учетом Корреляции и возможностями Пакета Партнера⁸. Из расчета, что один балл равен одному биткоину (BTC).
- Корреляция суммы к выплате происходит если за один Бинарный Цикл суммарный объем биткоинов к выплате всем Партнерам, претендующим на выплаты по Бинару, больше чем 40% суммарного объема продаж Пакетов за данный Бинарный Цикл. При корреляции выплаты данного Бинарного Цикла уменьшаются пропорционально между этими Партнерами в зависимости от доступных средств в Фонде Бинара.
- **Логика процесса корреляции:**
 - в течение каждого Бинарного Цикла с каждой продажи Пакетов 40% средств поступает в фонд Бинара. Выплаты при закрытии Бинарного Цикла возможны в объеме не больше, чем накоплено в фонде Бинара за данный Бинарный Цикл.
 - Если в фонде Бинара за данный Бинарный Цикл накоплено меньше, чем общее расчетное число к выплате по данному Бинарному Циклу, то эти выплаты уменьшаются пропорционально коэффициенту корреляции между Партнерами, претендующими на эти выплаты.
 - Если общая сумма выплат по Бинарному Циклу меньше, чем накоплено в фонде Бинара, то данный остаток бинарного фонда перечисляется в Фонд развития Сообщества.
 - коэффициент корреляции рассчитывается отдельно для каждого Бинарного Цикла и равен сумме доступных средств фонда Бинара, разделенных на общую сумму к выплате по данному Бинарному Циклу. Коэффициент корреляции, используется только в случае, если его значение меньше либо равно единице.
 - сумма к выплате рассчитывается путем умножения расчетной суммы к выплате и коэффициента корреляции. Итоговая сумма к выплате не может быть больше, чем расчетная сумма к выплате.



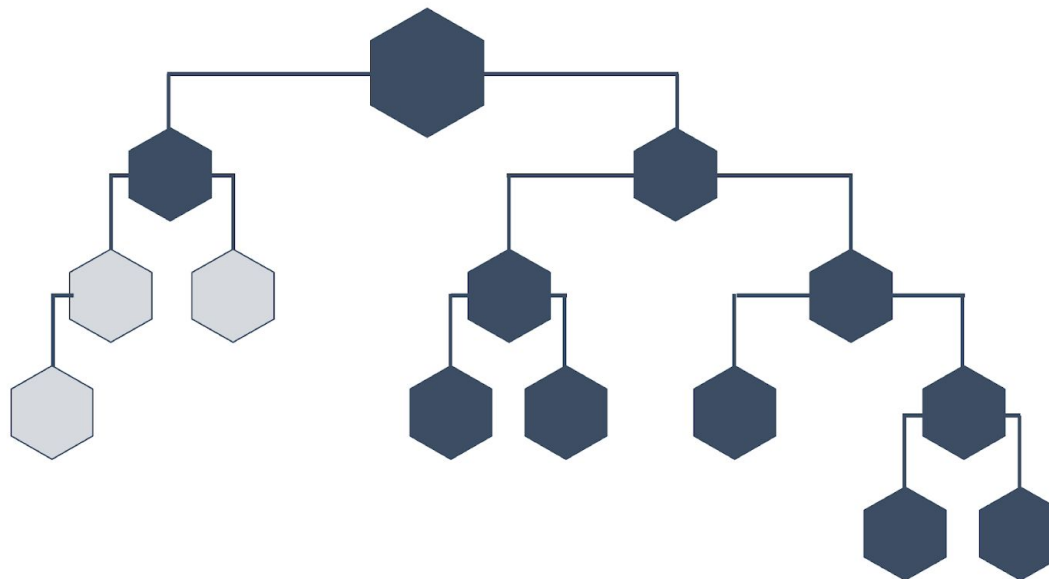
⁸ Максимальная выплата за один Бинарный Цикл ограничена условиями Пакета Партнера.

РАССТАНОВКА ПОЗИЦИЙ В БИНАРНОЙ СТРУКТУРЕ ПАРТНЕРА

В Easybizzi Аккаунте Партнера на сайте Сообщества предоставлена опция выбора распределения

Партнеров в его бинарной структуре:

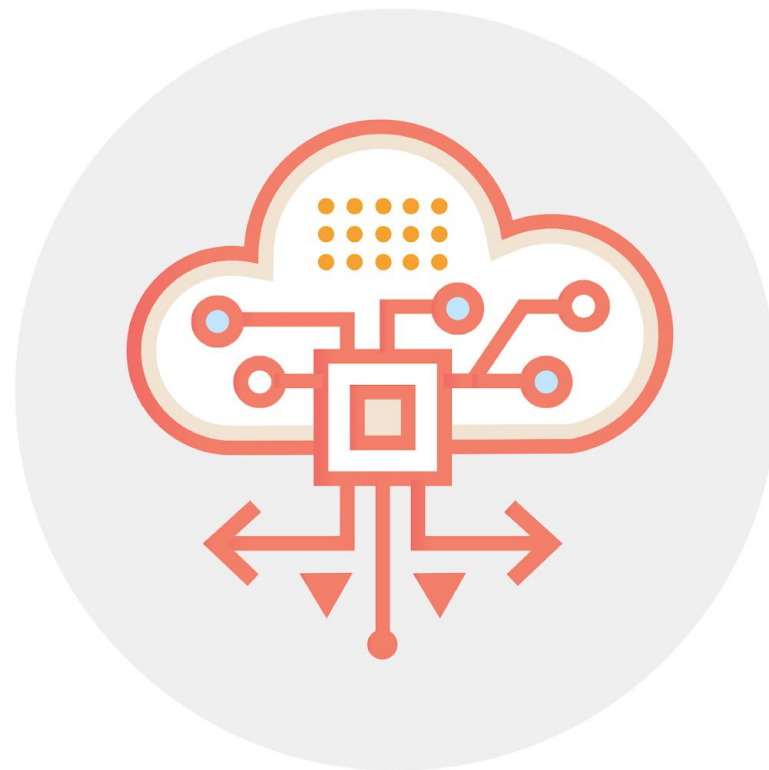
- В левую Ногу
- В правую Ногу
- Автоматически (первый, лично приглашенный им Партнер вступивший в Бинар, идет в левую Ногу Бинара, следующий в правую, а все последующие идут в Ногу с наименьшим количеством баллов).



НАЧИСЛЕНИЯ И ВЫПЛАТЫ ПРИ ПРОДАЖЕ ТОВАРА ИЗ КАТАЛОГА МАРКЕТПЛЕЙСА:

- Партнеру, который продал Товар, начисляется до 20% от цены проданного им Товара на баланс его Easybizzi Аккаунта;
- Если в нижестоящей структуре Партнера состоялась продажа Товара на Маркетплейсе, то он получает вознаграждение за данную продажу в зависимости от возможностей его Пакета, доступных ему Опций и Условий Товара;

ВАЖНО : Для каждого Товара возможны индивидуальные правила начисления по выплатам вознаграждения, которые указываются на странице самого Товара.



РАНГИ

- Партнеры получают определенный Ранг при достижении определенных критериев и условий. От РангаПартнера зависит размер максимальной выплаты по Бинару за один Бинарный Цикл. Размеры максимальной выплаты не могут превышать указанных в и в Таблице №3.
- Для Партнера, не достигшего определенного Ранга, максимальная выплата за один Бинарный Цикл ограничены условиями его Пакета.

Таблица №3

	Ранг Партнера	Максимальная выплата за Бинарный Цикл (эквивалент в биткоинах)
1	<i>Bronze</i>	\$ 3 700
2	<i>Silver</i>	\$ 4 000
3	<i>Gold</i>	\$ 5 000
4	<i>Platinum</i>	\$ 6 000
5	<i>Ruby</i>	\$ 8 000
6	<i>Emerald</i>	\$ 10 000
7	<i>Diamond</i>	\$ 15 000
8	<i>Green Diamond</i>	\$ 20 000
9	<i>Red Diamond</i>	\$ 25 000
10	<i>Black Diamond</i>	\$ 35 000
11	<i>Ambassador</i>	\$ 50 000

РАНГИ

Таблица №4

	Ранг Партнера	Условие	Товарооборот структуры Партнера
1	Bronze	лично приглашенные: ● 2 VIP	---
2	Silver	лично приглашенные: ● 2 Bronze	---
3	Gold	лично приглашенные: ● 2 Bronze ● 1 Silver	---
4	Platinum	лично приглашенные: ● 1 Bronze ● 1 Silver ● 1 Gold	---
5	Ruby	лично приглашенные: ● 1 Platinum	\$50 000
6	Emerald	● 1 Platinum лично приглашенный ● 1 Platinum находящийся в другой ветке не глубже 3го уровня	\$150 000
7	Diamond	● 1 Ruby лично приглашенный ● 1 Ruby находящийся в другой ветке не глубже 3го уровня	\$500 000
8	Green Diamond	лично приглашенный: ● 1 Diamond	\$1 000 000
9	Red Diamond	лично приглашенный: ● 1 Diamond ● 1 Diamond находящийся в другой ветке не глубже 3го уровня	\$2 000 000
10	Black Diamond	● 2 Diamond лично приглашенных ● 3 Diamond находящихся в разных ветках не глубже 3го уровня	\$5 000 000
11	Ambassador	● 3 Diamond лично приглашенных ● 7 Diamond находящихся в других разных ветках	\$10 000 000

Получение Ранга зависит от товарооборота структуры Партнера согласно Таблице №4. Объем продаж структуры Партнера определяется как суммарный объем продаж Пакетов его структуры за все время.

Распределение товарооборота по структуре Партнера должно быть организовано таким образом, чтобы в одной ветке его структуры было бы не более 40% от его товарооборота в целом

НАКОПИТЕЛЬНЫЙ РАНГОВЫЙ БОНУС

За достижение Рангов выплачиваются Бонусы согласно Таблице №5. Выплаты Бонусов осуществляются согласно Бонусным накоплениям Партнера по условиям формирования Бонусного Фонда.

Условия формирования Накопительного Бонусного фонда Рангов:



3% от всего товарооборота продажи Пакетов идет в Бонусный фонд Рангов.



Бонусный фонд Рангов распределяется в момент закрытия Бинарного Цикла между Партнерами соответствующего Ранга пропорционально товарообороту их структуры за данный Бинарный Цикл.



Накопления на Бонусы начинаются для Партнеров при достижении ими Ранга Platinum.



Для получения выплаты согласно Таблице №5 Партнеру необходимо направить соответствующий запрос через свой Easybizzi Аккаунт.



Выплаты Бонусов осуществляются в биткоинах в эквиваленте стоимости Бонусов и согласно Таблице №5.

НАКОПИТЕЛЬНЫЙ РАНГОВЫЙ БОНУС

Таблица №5

	Ранг	Процент от Бонусного фонда Рангов	Накопительный Ранговый Бонус, эквивалент в биткоинах
1	Platinum	25%	Открытие накопительного рангового счёта
2	Ruby	20%	\$1 500 
3	Emerald	10%	\$2 000 
4	Diamond	10%	\$5 000 
5	Green Diamond	10%	\$10 000 
6	Red Diamond	10%	\$25 000 
7	Black Diamond	10%	\$65 000 
8	Ambassador	5%	\$150 000 