

**НА ФРОНТАХ II
МИРОВОЙ ВОЙНЫ.
ВЕЛИКАЯ
ОТЕЧЕСТВЕННАЯ
ВОЙНА СССР**

**1942 год, предпосылки коренного
перелома в войне.**

План урока:

- ▣ 1. Начало Сталинградской битвы.
- ▣ 2. СССР под гнётом фашизма.
 - ▣ 3. Партизанское движение.
 - ▣ 4. Разгром Франции.
- ▣ 5. Тихоокеанский фронт. Пёрл -Харбор.
- ▣ 6. Боевые действия в Северной Африке.

На уроке!!!

Почему, несмотря на просчеты советского командования, Германии не удалось разгромить СССР в 1942 году?



Заполните таблицу.

Дата	Событие	Значение

«Красной армии- добиться того, чтобы 1942 год, стал годом окончательного разгрома немецко-фашистских войск и освобождения советской земли от гитлеровских мерзавцев.»

Сталин



Заседание ГКО.
1941 год.



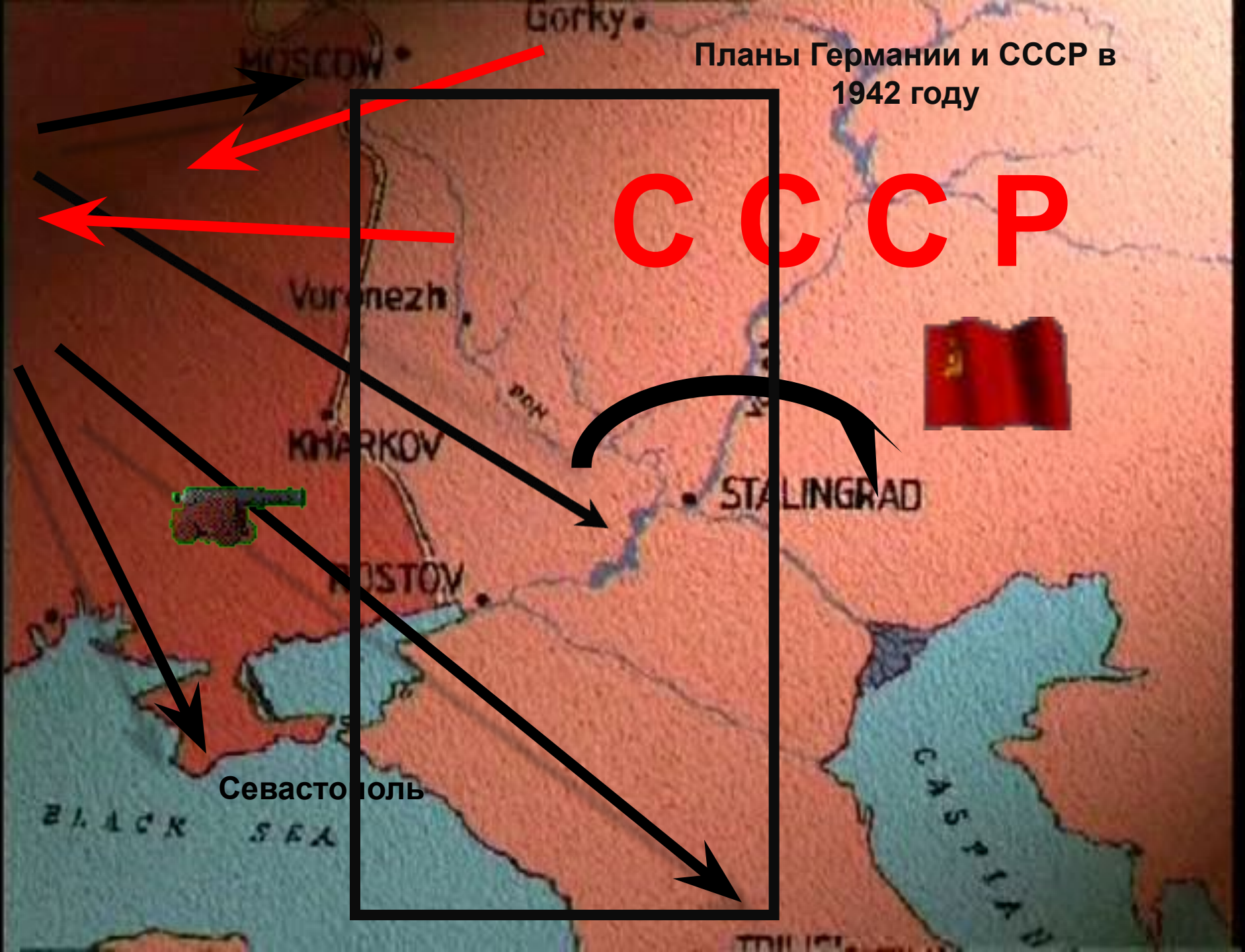
Генерал Жуков Георгий Константинович.

Планы Германии и СССР в 1942 году

СССР



Севастополь





Блокадный Ленинград. 1942 год



Оборона Севастополя 1941-1942 год. 250 дней
героической обороны.

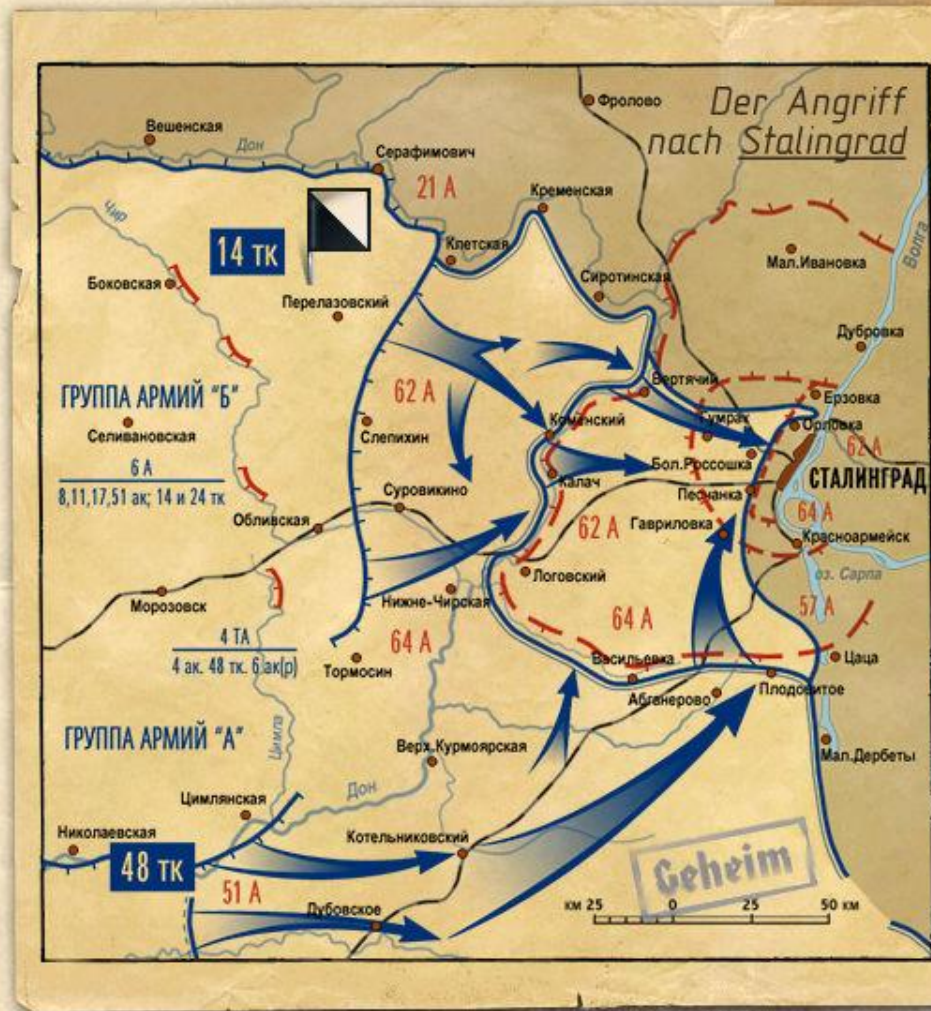


**ОТСТОИМ
ВОЛГУ-МАТУШКУ!**

НА СТАЛИНГРАД!
Июль 1942 года

К середине лета 1942 года обстановка на советско-германском фронте значительно обострилась. После провала Харьковской наступательной операции, потери Севастополя и всего Крыма советские войска Южного, Юго-Западного и Воронежского фронтов оказались в тяжелом положении. Оправившиеся от поражения под Москвой части вермахта начали широкомасштабное наступление на южном участке советско-германского фронта, целью которого был захват Сталинграда и нефтеносных районов Кавказа. Подготавливая летнее наступление, германское верховное командование разделило группу армий "Юг" на группу армий "А" (удар на Кавказ) под командованием фельдмаршала Листа в составе немецких 1-й танковой, 17-й и 11-й полевых и 8-й итальянской армий и группу армий "Б" (удар на Сталинград) под командованием фельдмаршала фон Бока в составе немецких 4-й танковой, 2-й и 6-й полевых и 2-й венгерской армий.

Наступление немецких войск началось 28 июня и на первом этапе было чрезвычайно успешным. К началу июля части вермахта уже сражались в пригородах Воронежа, а мобильная 4-я танковая армия была развернута в юго-восточном направлении на Кантемировку для продолжения наступления. В то же время 1-я танковая армия из группы армий "А" 8 июля начала наступление из района Славянск, Артемовск на Старобельск, Кантемировку, нанося второй удар встык Юго-Западного и Южного фронтов. К середине июля войска 6-й и 4-й танковой армий вышли в большую излучину Дона и заняли Боковскую, Морозовск, Миллерово, Кантемировку, а соединения 1-й танковой армии вышли в район Каменска. Однако, окружить и полностью уничтожить советские



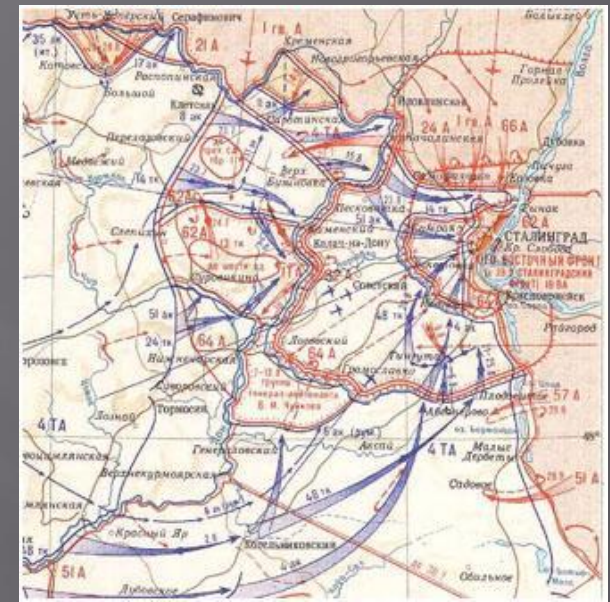
vom 21. 7. 42 Planquadral 44 Ost 4948

Да

Нет



Сталинград после битвы.



Чудом сохранившийся памятник «Девочки и крокодил» в разрушенном Сталинграде.



Бои в уничтоженном Сталинграде.

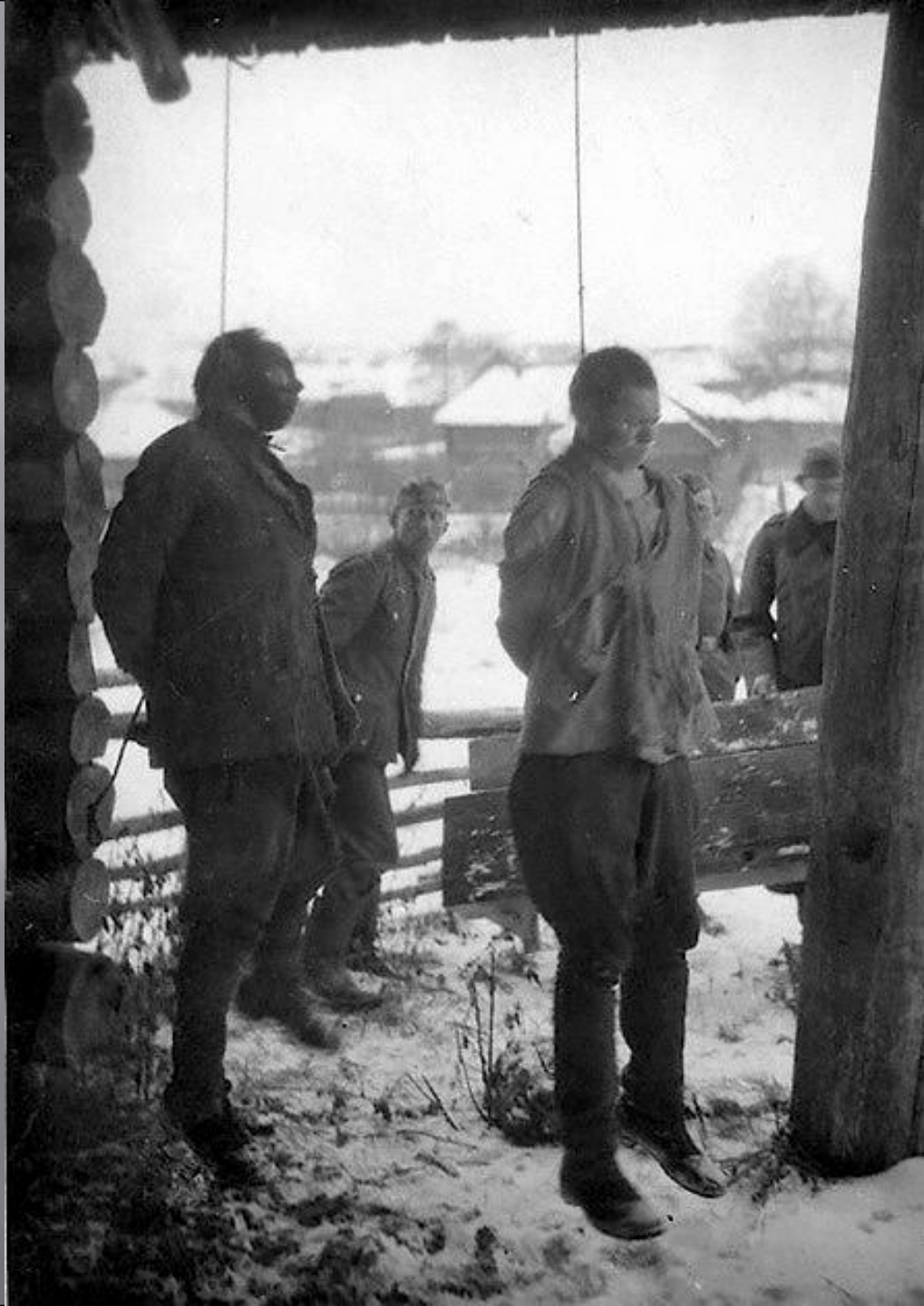


«Дом Павлова» в Сталинграде. Памятник тем боям. Современное фото.



*К осени 1942 г
Почти вся
европейская часть
СССР была
захвачена
фашистами. На
этой территории за
годы оккупации было
расстреляно,
сожжено,
затоплено,
отравлено газом,
повешено, истезано
более 11 млн человек.*

Советская территория под немецкой оккупацией.



Одесса



Днепропетровск



МИНСК





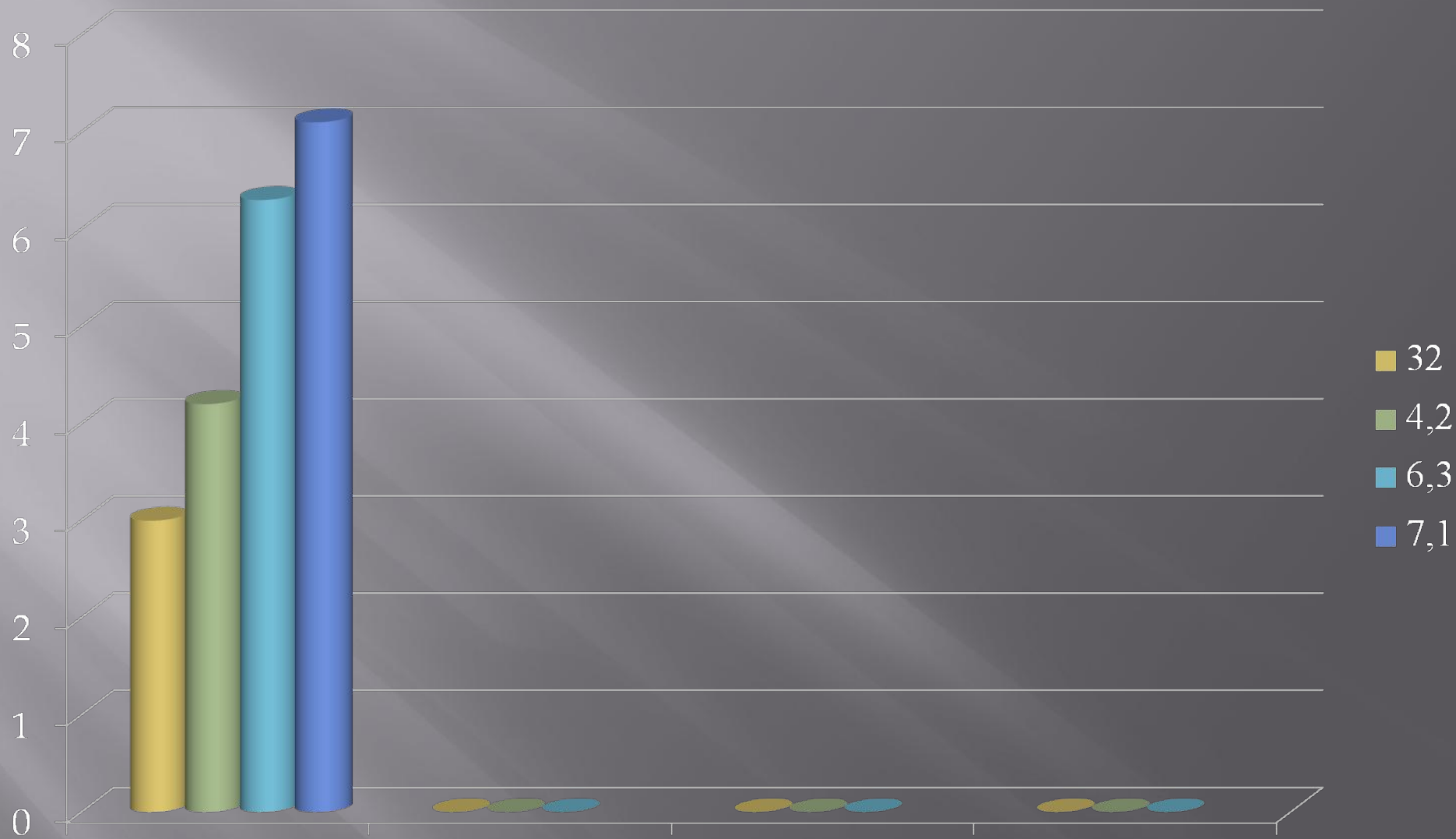
Полевые жандармы добивают раненого



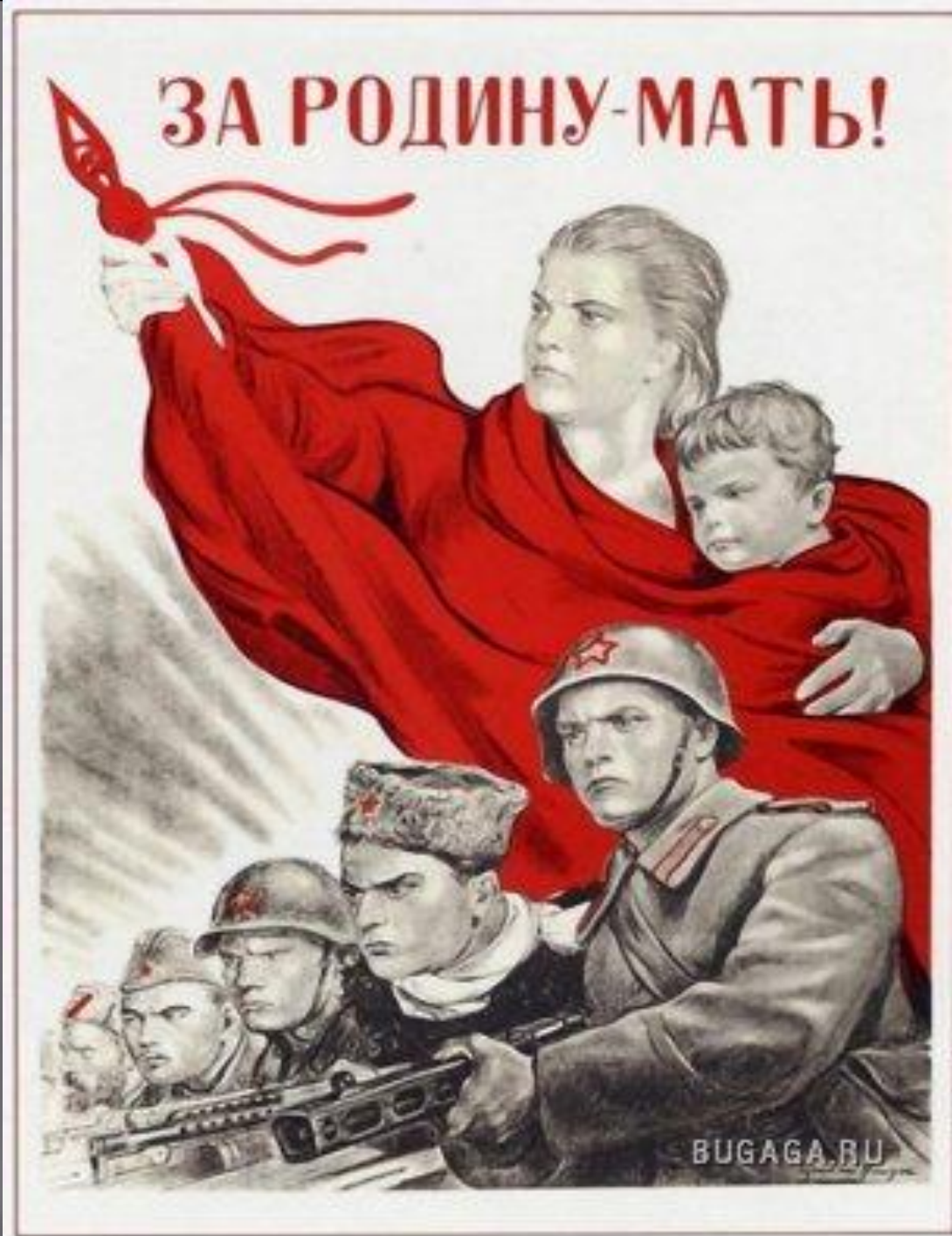
Украина



обыск на дороге в период оккупации



Иностранцы и военнопленные, использовавшиеся в Германии в качестве рабочей силы, млн. человек.



Рубеж наибольшего продвижения немецко-фашистских войск

Ближайшие партизанские районы, продолжительное время удерживавшиеся крупными силами партизан

Прочие места базирования активно действовавших партизанских отрядов и групп

Участки железных дорог, которые партизаны систематически выводили из строя

Места крупных партизанских диверсий на важных объектах противника

Районы напряженных боев партизан с крупными группировками противника

Районы важнейших боевых операций, проведенных партизанами совместно с советскими войсками

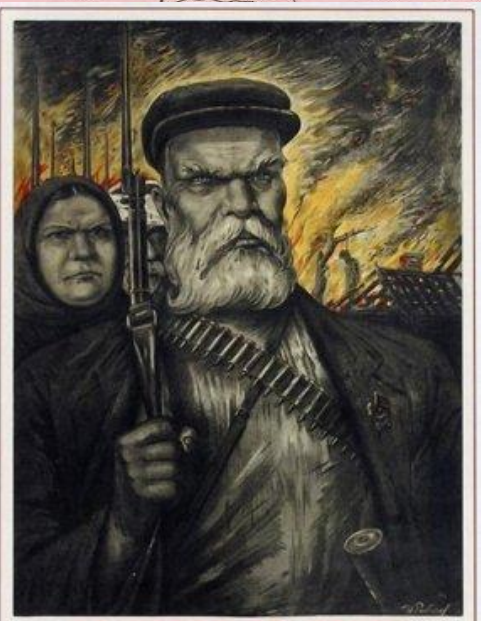
Партизанские аэродромы и посадочные площадки

Маршруты рейдов крупнейших партизанских формирований

- Соединения под командованием С.А. Ковпака (1942–1943 гг.)
- Соединения под командованием А.Ф. Федорова (1941–1943 гг.)
- Соединения партизанских отрядов Минской, Полесской и Пинской областей под командованием В.З. Коржа (январь–апрель 1942 г.)
- Партизанского партизанского полка под командованием В.Я. Лавина и О.П. Ошкالا. 1, 3 и 4-я бригады ленинградских партизан под командованием Н.П. Буцкова, А.В. Германа и С.М. Глебова (20.VI–10.VIII.1942 г.)
- Соединения под командованием Н.А. Прокопюка (1.VIII.1942 г.–30.IX.1944 г.)
- Партизанского корпуса под командованием В.В. Разумова и А.И. Штрахова (сентябрь–октябрь 1942 г.)

- Соединения под командованием М.И. Наумова (1.II.1943 г.–23.III.1944 г.)
- Соединения под командованием Я.И. Мельника и Ф.Ф. Калусты (1.IX–19.XI.1943 г.)
- Соединения под командованием В.Е. Самутиня и Ф.Ф. Калусты (1.IX–19.XI.1943 г.)
- Соединения под командованием М.И. Шукаева (7.IX.1943 г.–20.II.1945 г.)
- Партизанской бригады под командованием Ф.Ф. Тараненко (19.IX–14.XI.1943 г.)
- Партизанской дивизии под командованием П.П. Вершигоры (январь–июль 1944 г.)
- Партизанских отрядов Карело-Финской ССР и Мурманской области

Примечание. На карте показаны только некоторые маршруты рейдов партизанских формирований



**ОТ НАРОДНОЙ МЕСТИ
НЕ УЙТИ ВРАГУ!**

Государственная граница СССР дана на 22 июня 1941 г.
Границы иностранных государств даны на 1 марта 1938 г.



Партизаны герои



Кубе

Николай Кузнецов. Легендарный партизан уничтоживший главного судью Украины Функа, вице-губернатора Галиции Бауэра, похитил карателя генерала Ильгена. Подпольщица Елена Мазаник взорвала Генерального комиссара Беларуси Кубе прямо в его собственной постели.

Запомни!!! Основные даты!!!

Июнь 1941 года- занятие фашистами Донбасса, Дона.

24 июля 1941 г- занятие немцами Ростова-на-Дону.

28 июля 1942 г- принятие приказа № 227 «Ни шагу назад...».

Июль 1942 г- начало Сталинградской битвы.

1942 г- создание Центрального штаба партизан во главе с Пономаренко.

Июль 1941 г- начало создания *антигитлеровской коалиции*, между СССР, США и Великобританией.



А тем временем в мире....
22 июня 1940 г. поражение Франции.





Фашисты в
Париже

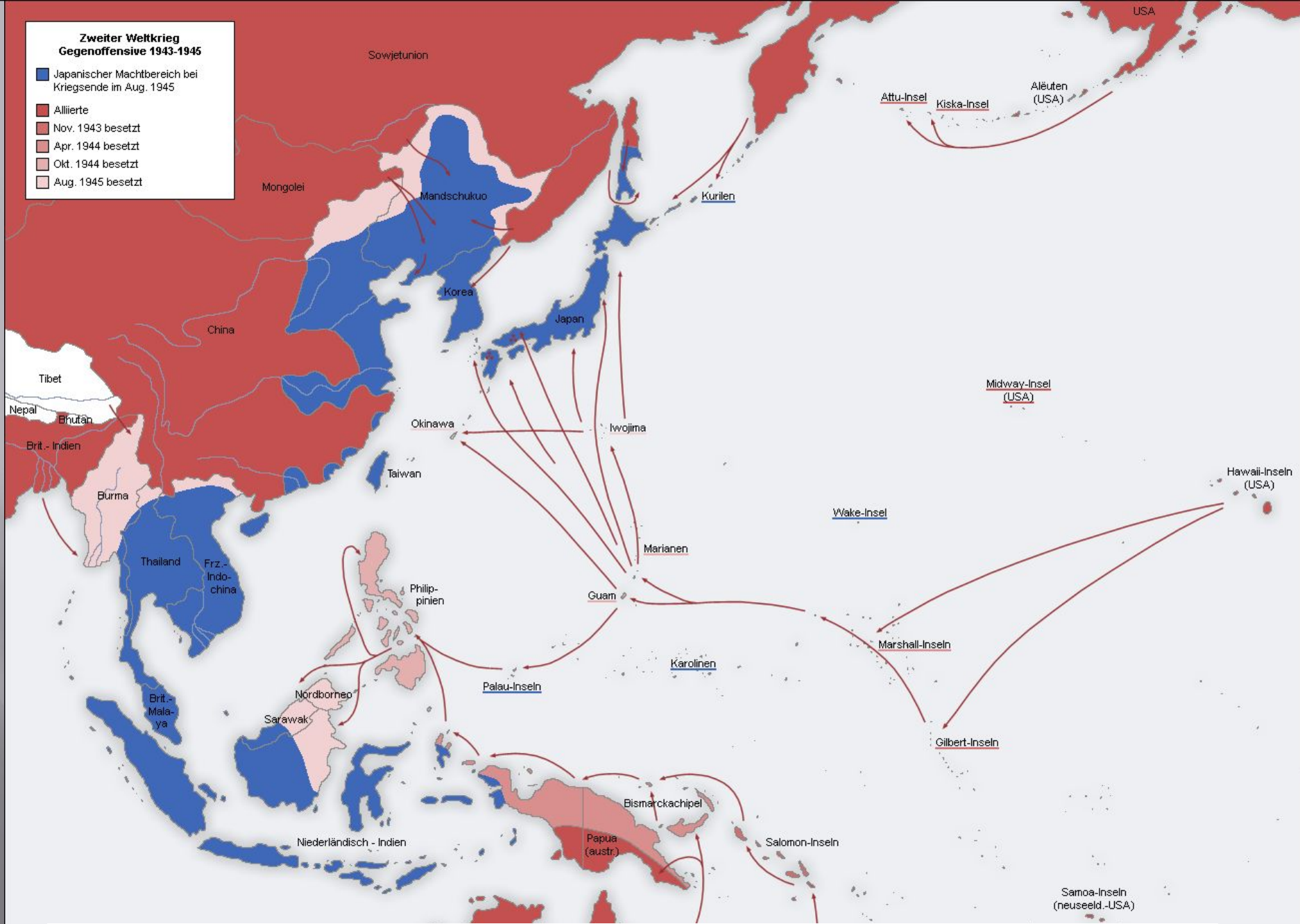


Гитлер в Париже.

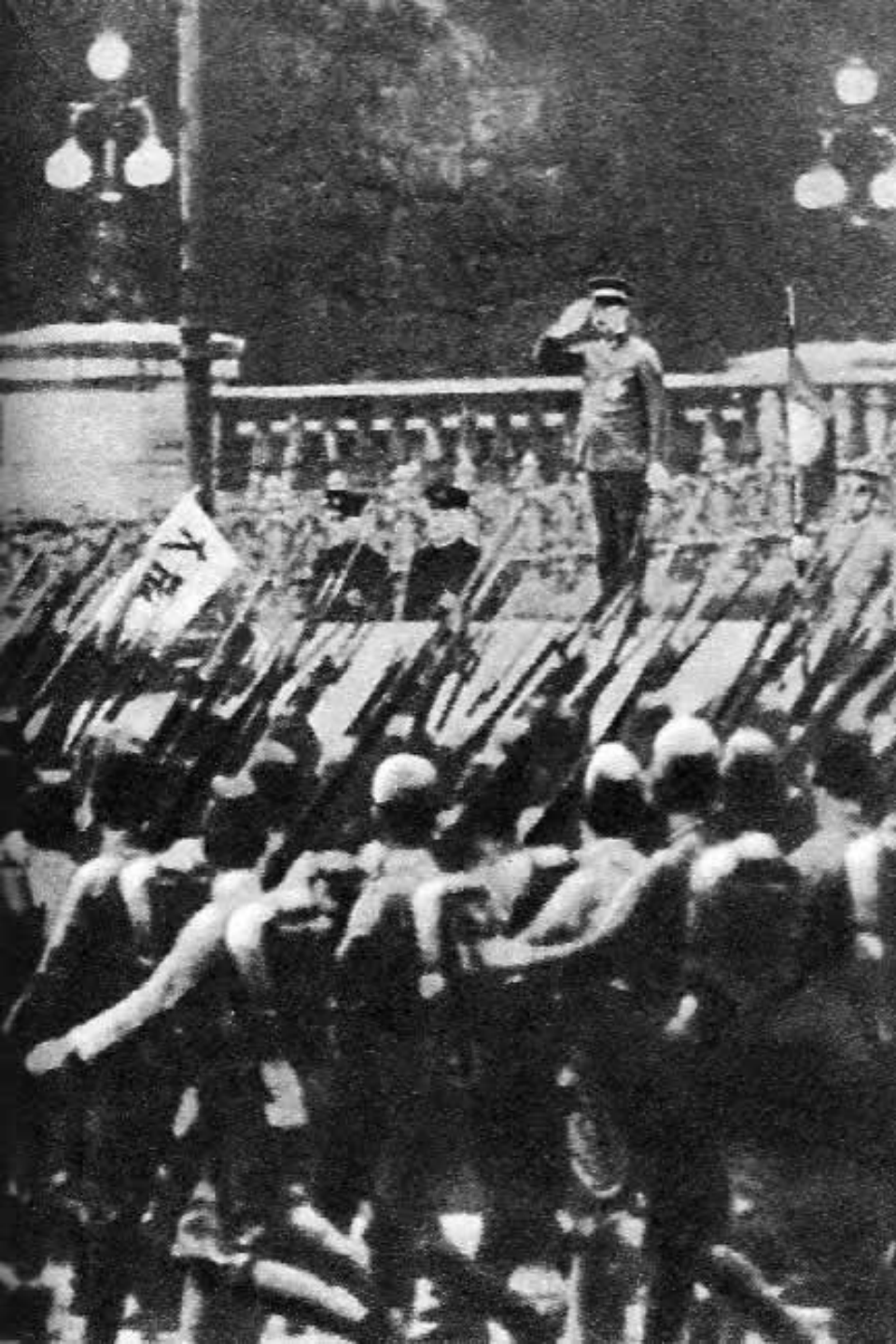
**Zweiter Weltkrieg
Gegenoffensive 1943-1945**

Japanischer Machtbereich bei
Kriegsende im Aug. 1945

- Alliierte
- Nov. 1943 besetzt
- Apr. 1944 besetzt
- Okt. 1944 besetzt
- Aug. 1945 besetzt



Японская империя в 1940 году.



Император Японии
Хирохито принимает
парад войск. Токио,
декабрь 1941 г.



©Touchstone Pictures and Jerry Bruckheimer, Inc. All Rights Reserved.

Атака японской авиации на Пирл-Харбор 7 декабря 1941 года



©Touchstone Pictures and Jerry Bruckheimer, Inc. All Rights Reserved.

Атака японской авиации на Пирл-Харбор 7 декабря 1941 года



©Touchstone Pictures and Jerry Bruckheimer, Inc. All Rights Reserved.

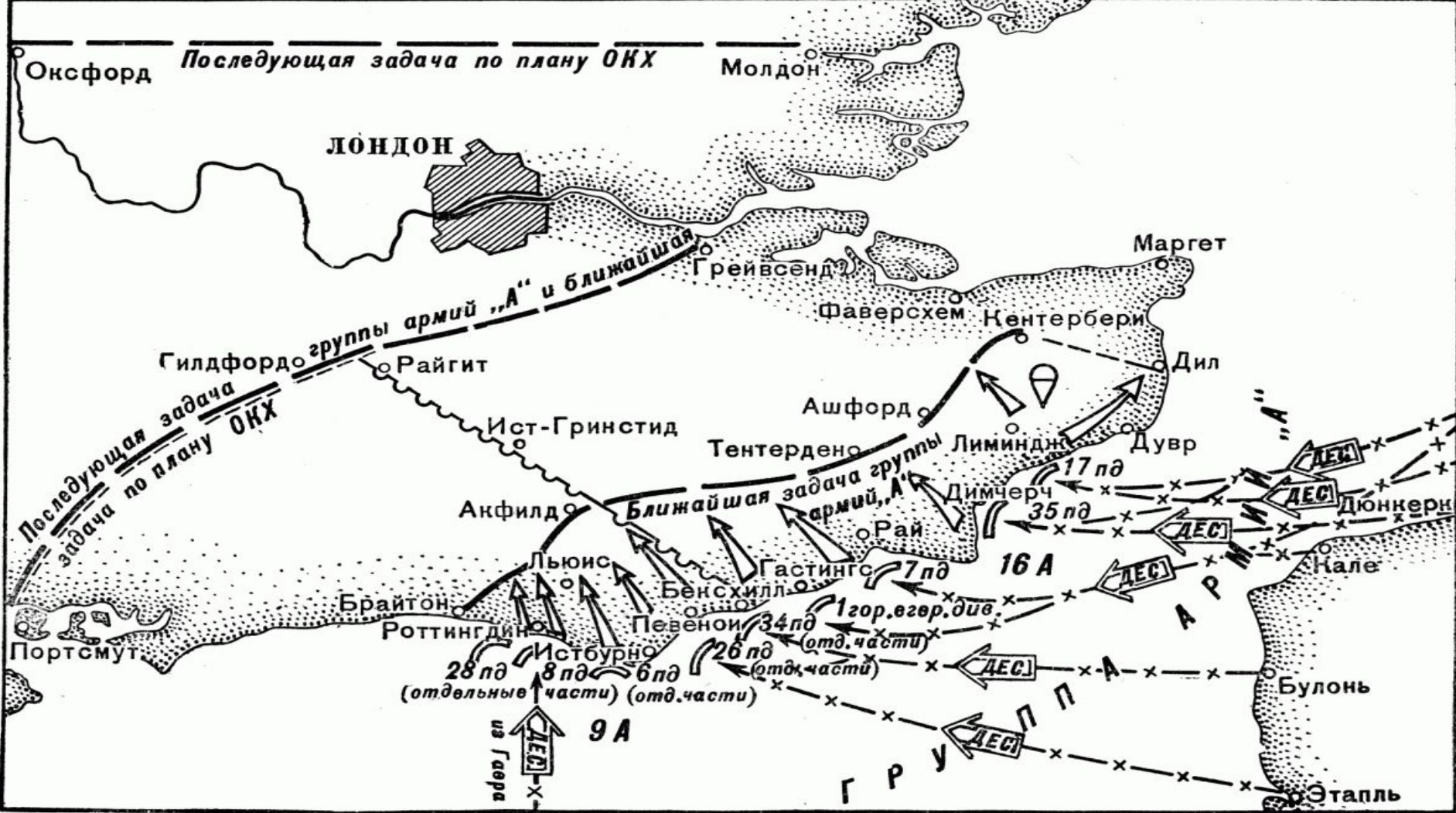
Атака японской авиации на Пирл-Харбор 7 декабря 1941 года



Атака японской авиации на Пирл-Харбор 7 декабря 1941 года



Морское сражение у берегов Норвегии в 1940 г, между флотами Британии и Германии.



С х е м а 5. План операции «Морской лев» (июль — сентябрь 1940 г.)

В июле 1940 г. Гитлер подписал приказ, о начале операции «Морской лев», цель которой была захват Британии. Как позже вспомнит Роммель «Наши планы тогда напоминали, планы Цезаря по захвату мира».



Немецкие самолеты в Сахаре. 1941 год.



Австралийские солдаты в Северной Африке, 21 января 1941 года.

Война продолжалась....



На уроке!!!

Почему, несмотря на просчеты советского командования, Германии не удалось разгромить СССР в 1942 году?



Заполните таблицу.

Дата	Событие	Значение