

# Повреждение ротаторной манжеты

- Частые причины хронических болей у пожилых и людей среднего возраста в плечевом суставе
- МРТ – метод выбора
- Правильное структурное описание определяет тактику лечения

# Анатомия

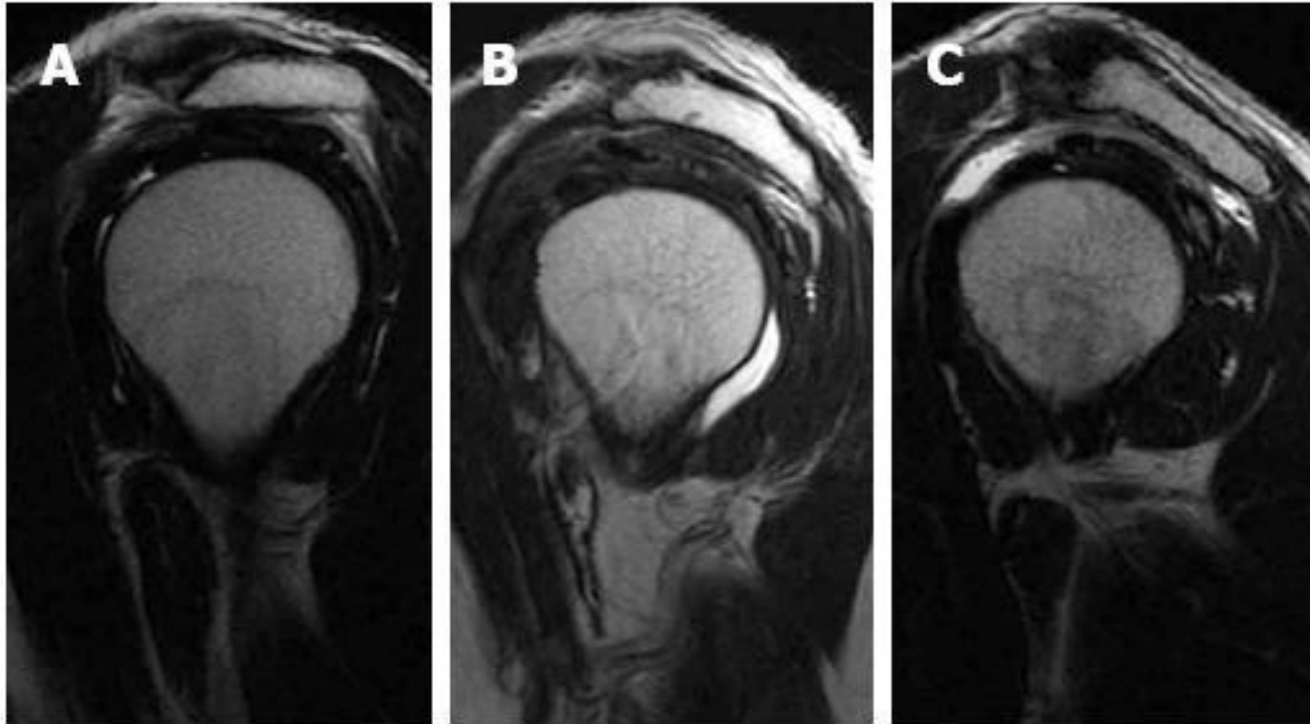
- Надостная
- Подостная
- Подлопаточная
- Малая круглая

Длинная головка бицепса

# Причины

- Внутренние: дистрофические возрастные изменения сухожилий
- Внешние: импиджмент синдром

# Виды акромиона



- А – плоский I тип
- В- вогнутая внутренняя поверхность II тип
- С- вогнутая внутренняя поверхность и крючковидное заострение III тип

# Низкое расположение акромиона

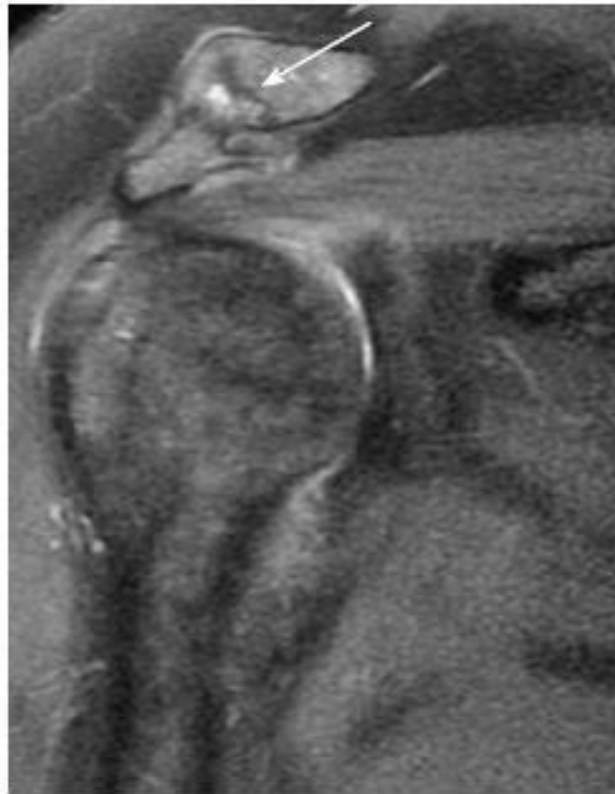


# Os acromiale

- К 25 годам все центры оссификации ключицы должны закрыться



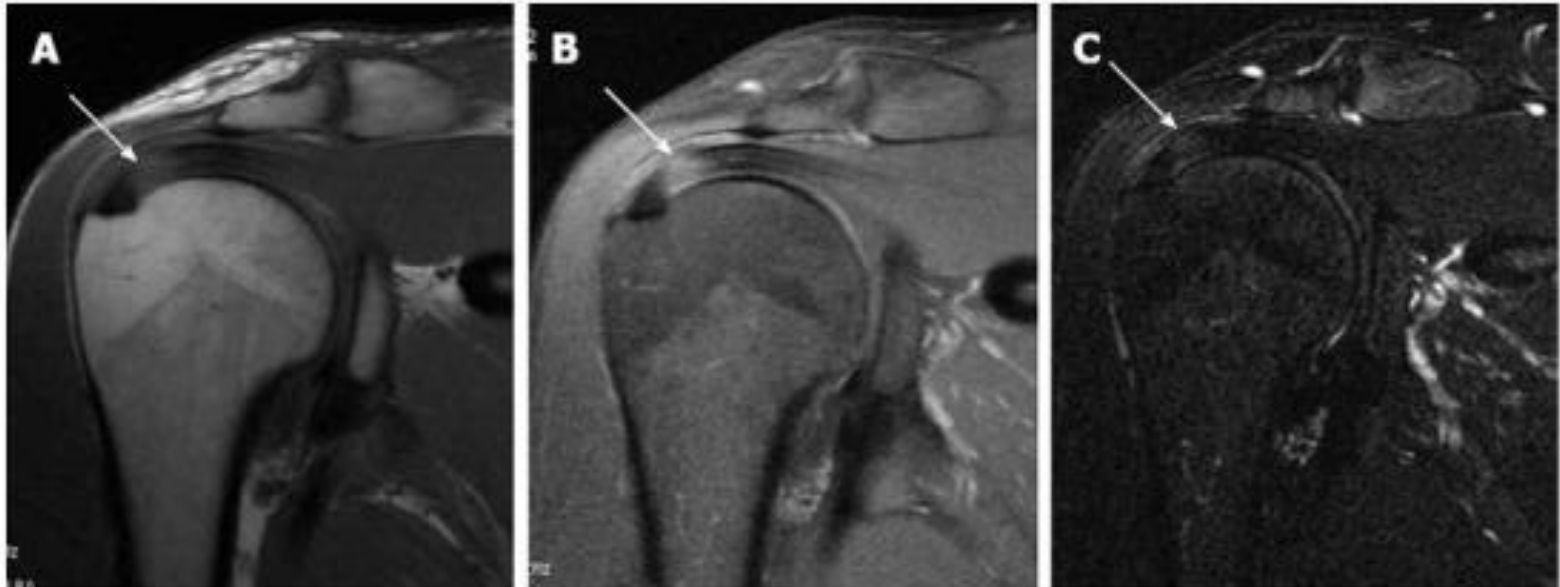
# Остеоартроз акромиально-ключичного сустава





# Тендиноз надостной мышцы

- В программах T2 с жироподавлением локальный участок повышения интенсивности (меньше чем от жилкости)



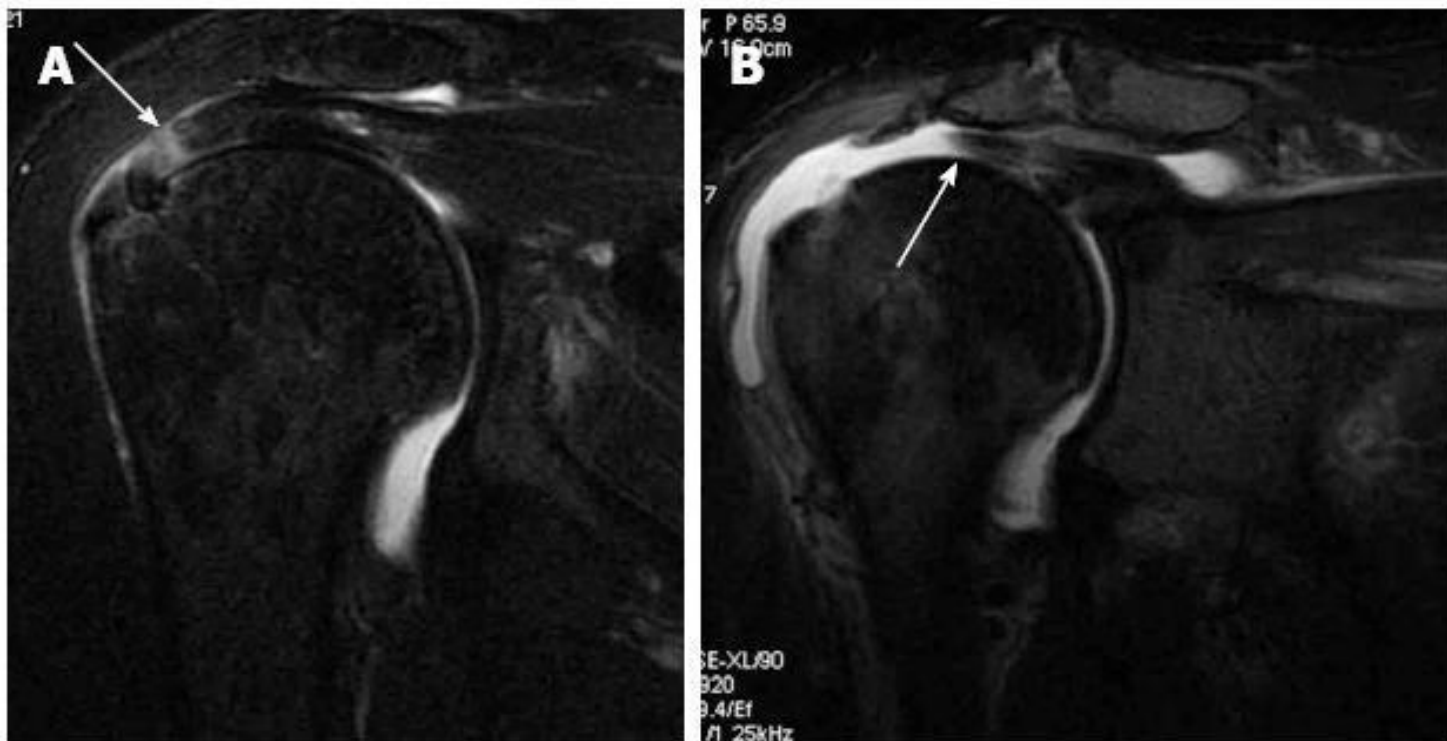
# Частичный разрыв

- Локальный участок повышения интенсивности в T2 с жироподавлением, схожий с сигналом от жидкости/ сухожилие истончено или с дефектом/ часто более 12 мм
- Выделяют интерстициальные разрывы, разрывы со стороны бурсальной или артикулярной поверхности



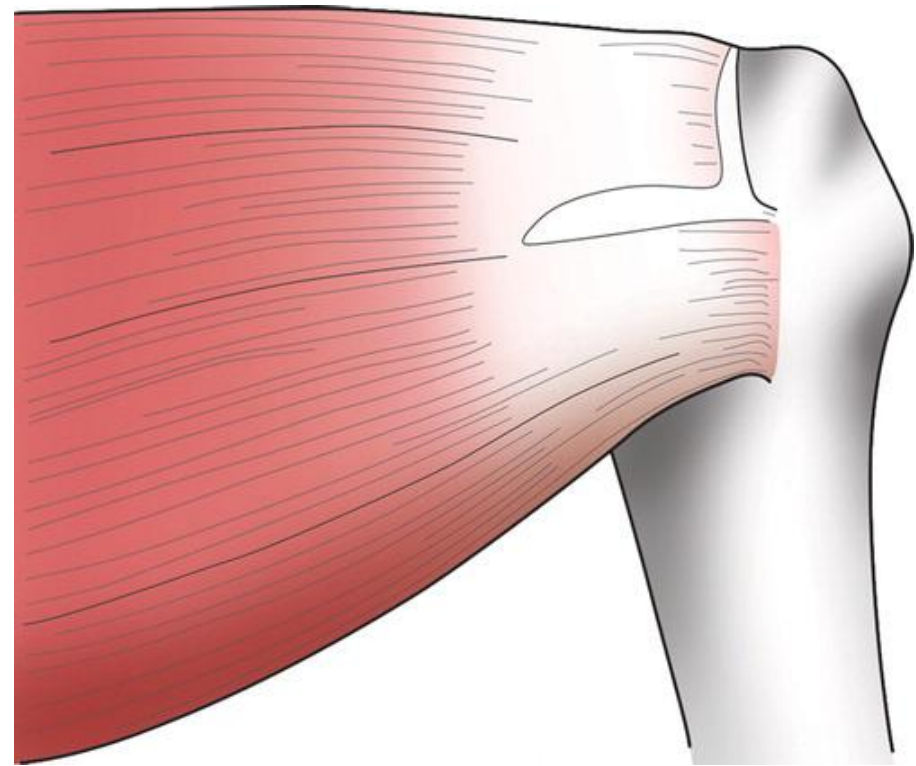
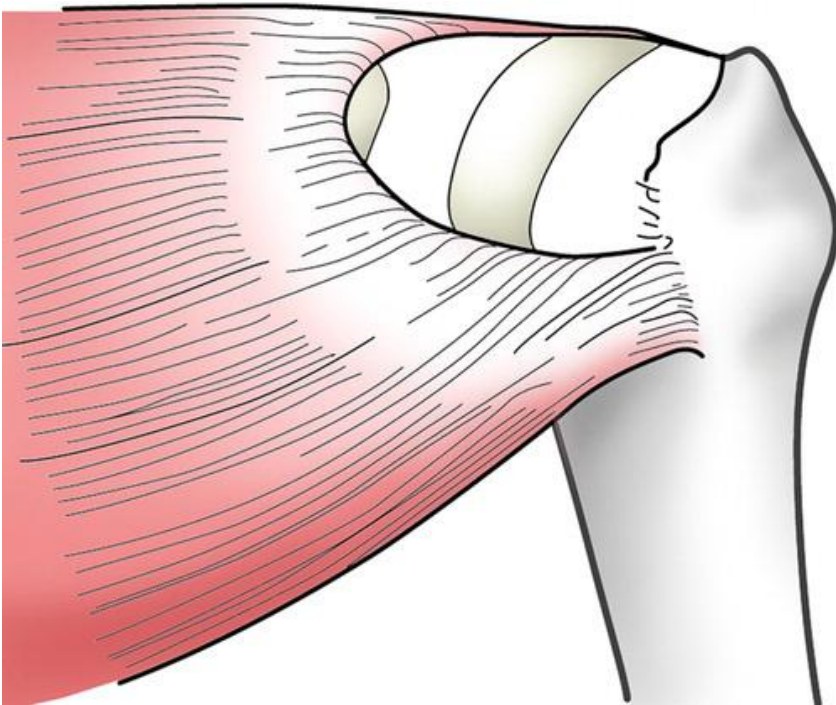
# Полный разрыв

- Локальный дефект, распространяющийся на всю толщю сухожилия
- Выделяют малые (меньше 1 см), средние (от 3 до 5 см), большие (больше 5 см разрывы)
- Уровень ретракции сухожилия: 1 ст – вблизи бугорка; 2 ст – на уровне головки, 3 ст – на уровне податки



# Полный разрыв

- Виды : V-образный, Т-образный

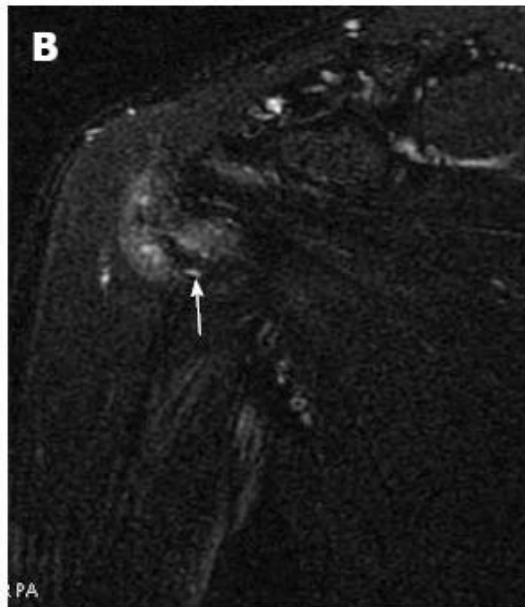
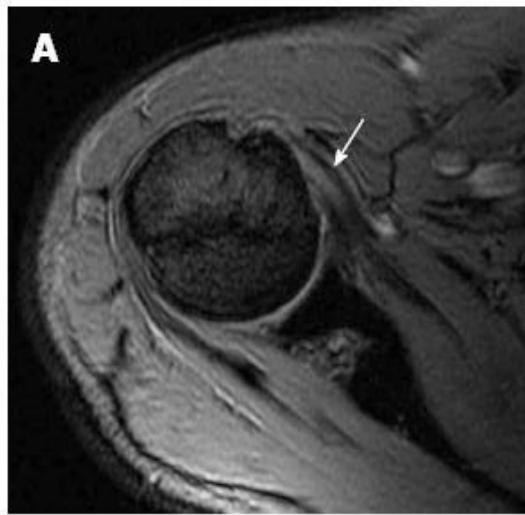


# Феномен «магического угла»

- Происходит когда волокна располагаются к вектору магнитного поля под углом в 55 градусов

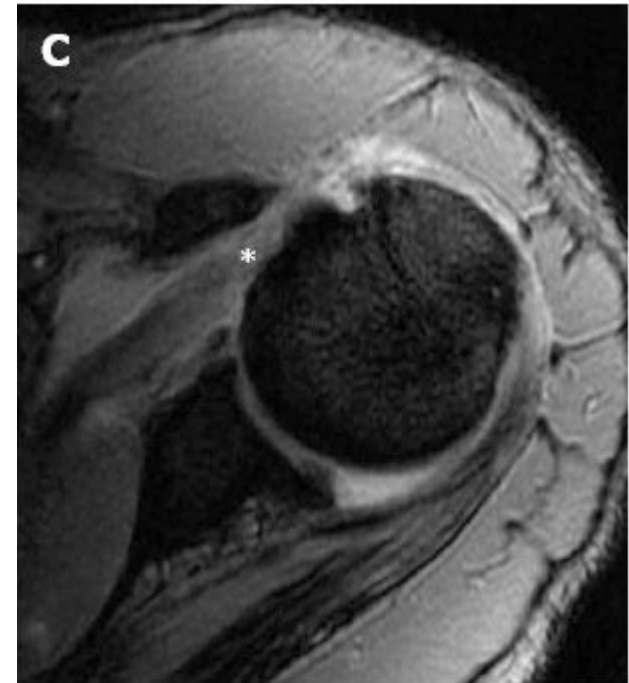
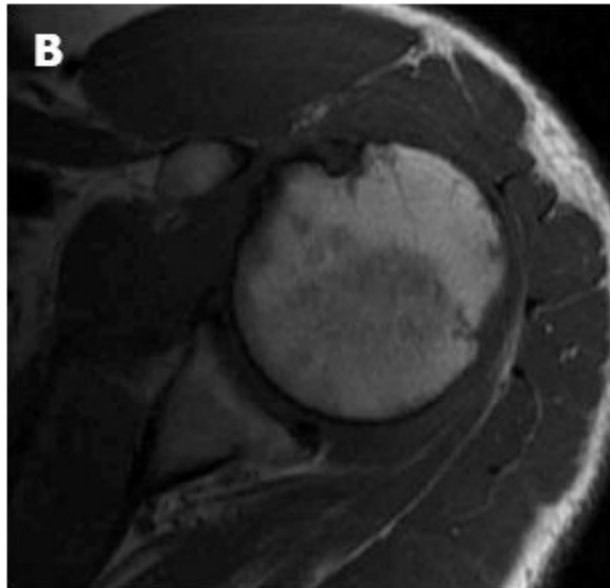
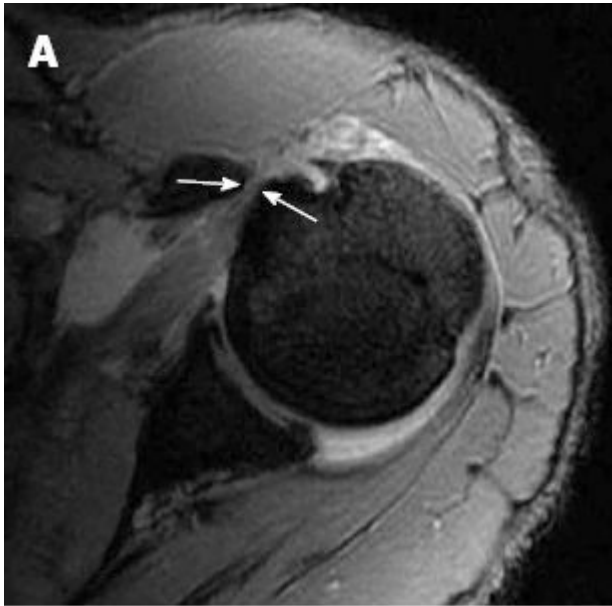


# Тендиноз подлопаточной мышцы



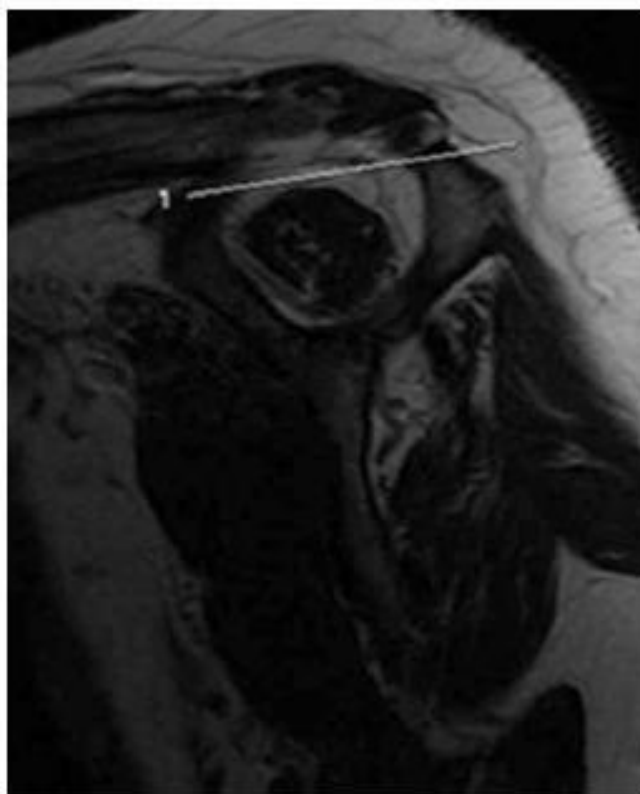
# Субкораконидальный импиджмент

- Расстояние между малым бугорком и клювовидным отростком менее 6 мм



# Мышечная атрофия и жировая дистрофия

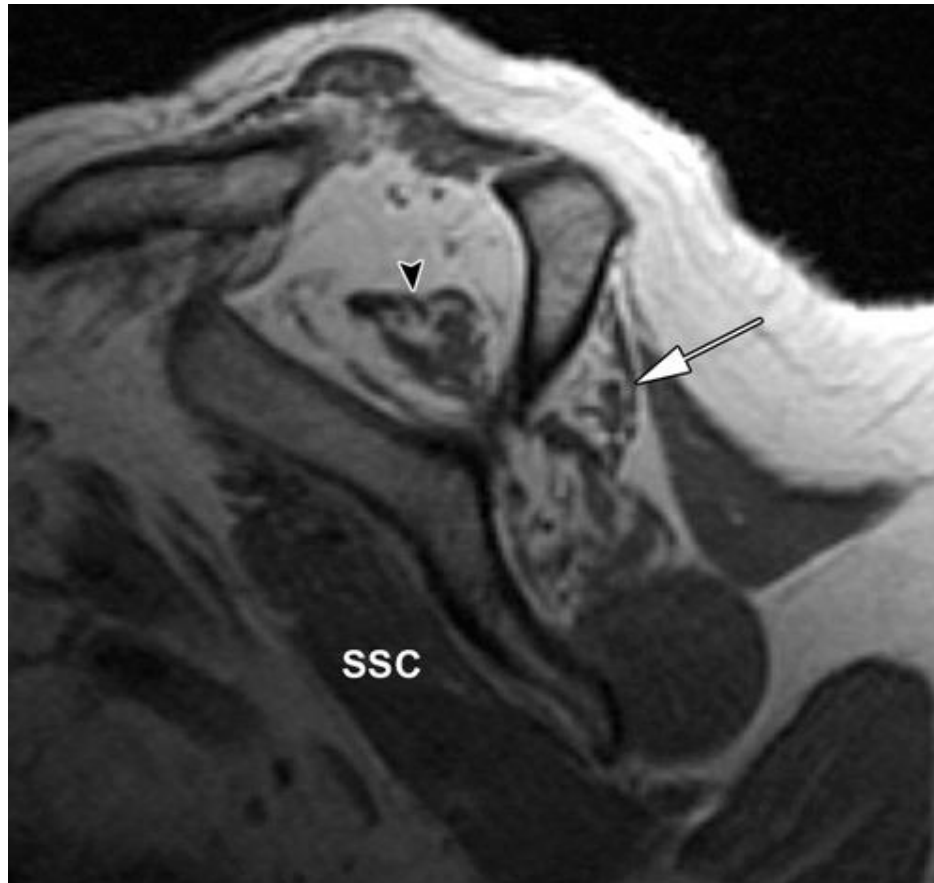
- Тангент симптом (линия проведенная от верхушки клювовидного отростка до ости лопатки на данном уровне).





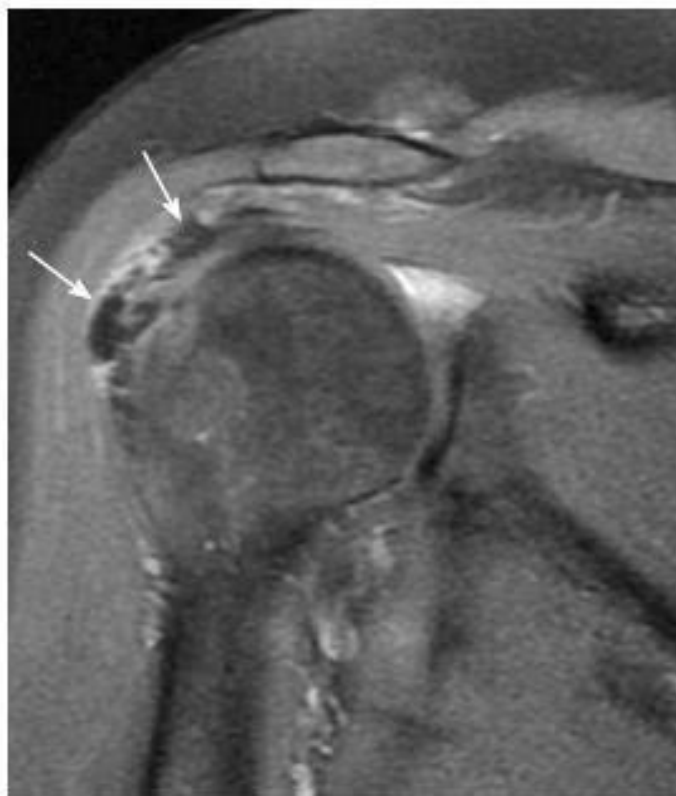
# Жировая дистрофия

- Выделяют несколько степеней 1 ст – мелкие включения; 2 ст – жировой компонент < мышечного; 3 ст – жировой компонент = мышечному; 4 ст – жировой компонент превалирует в структуре



# Обызествляющий тендиноз

- Участки выраженного гипоинтенсивного сигнала во всех последовательностях



# Вывих длинной головки бицепса

- Синовиальное влагалище часто содержит минимальное количество жидкости (норма!)
- Вывихи часто ассоциированы с разрывом сухожилия подлопаточной

