



СТРУКТУРА ОРГАНІЗАЦІЇ УМІ



**YMI – это организация,
приветствующая всех людей,
вдохновленных нашей миссией.**

YMI это:

- Братство
- Дружба
- Общественные работы
- Личное развитие
- Сеть
- Влияние по всему миру
- Партнерство с YMCA



Эмблема Y's Men International.
Красный треугольник означает
умственный, духовный и
физический рост.
Международная ассоциация
“Y” говорит о происхождении
от YMCA. Основана в 1922.
Золотая Вифлеемская звезда.

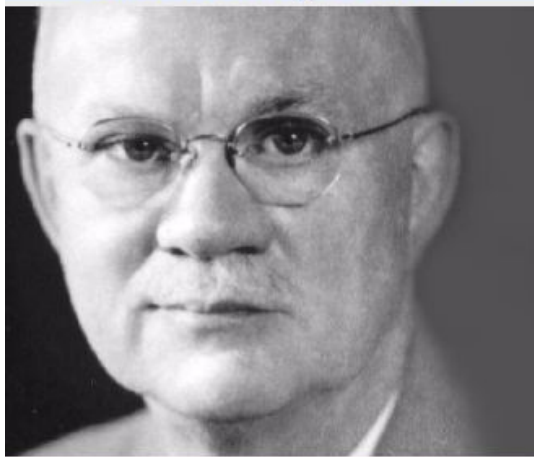
КАК ФУНКЦИОНИРУЕТ YMI?

- Мы клубы, состоящие из людей
- Мы регулярно встречаемся
- Мы сервисная организация
- Мы поддерживаем YMCA по всему миру
- Мы участвуем в международных программах и глобальных проектах YMI.

Девиз Y's Men International:
«Мы признаём обязательства,
которые следуют вместе с
правами»



ОСНОВАТЕЛЬ ДВИЖЕНИЯ



Poul William Alexander

1888 08 декабря/ 1967 29 июня
Город Толедо, штат Огайо, США.
Судья

1920 - создан первый клуб в городе Толедо, как сервисный клуб для YMCA.

1922 - создан первый клуб в Канаде.

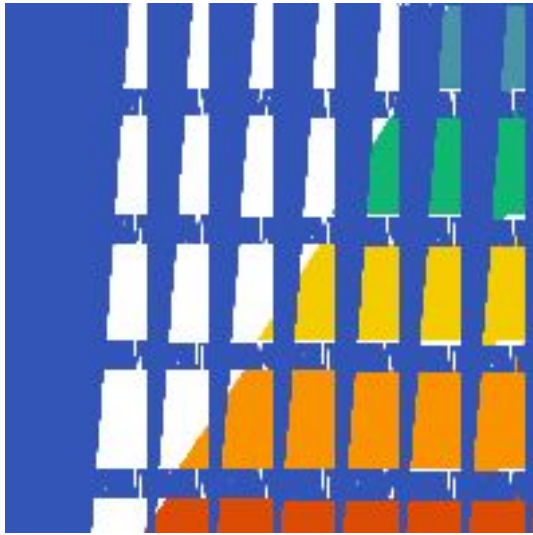
1922 - основана Международная ассоциация Y's Men's клубов первым международным президентом P. W. Alexander.

Сегодня YMI существует в 8 географических территориях

США / Латинская Америка /
Канада и страны Карибского моря /
Азия и Южная часть Тихого океана /
Европа / Африка / Южная Корея /
Индия

- наличие в 70 странах
- 1 500 клубов
- 25 000 членов клубов по всему миру





НАШЕ ГЛОБАЛЬНОЕ ВИДЕНИЕ

«Быть признанной во всем мире как сервисная организация, продвигающая культурную осведомленность, ведущую к братству и миру во всем мире».

НАШИ 6 ГЛОБАЛЬНЫХ ЗАДАЧ

1. Выполнять функции сервисных клубов для YMCA.
2. Поддерживать другие достойные организации.
3. Поощрять справедливость во время гражданских и международных событий, воздерживаясь от участия в работе политических партий.
4. Информировать членов движения и активно вовлекать их в гражданские, экономические, социальные, религиозные и международные мероприятия.
5. Культивировать хорошие товарищеские отношения.
6. Поддерживать международные, территориальные и региональные проекты ассоциации.



Вы часть глобальной СЕТИ

- Ключевой винтик в международной среде
- Клуб – это движущая сила движения

- УМИ управляется международным советом из 15 членов.

- УМИ - это организация со специальным консультативным статусом при Экономическом и Социальном Совете ООН.

- Штаб - квартира УМИ находится в Женеве, Швейцария.

Международный президент 21/22
 Kim Sang – Chaе
 (Южная Корея)



Президент Европы 21/22
 Bjørn Arve Bentsen (Норвегия)

СТРУКТУРА ОРГАНИЗАЦИИ УМИ



*Все позиции с уровня клуба до международного уровня – избранные и на волонтерской основе.

Международный генеральный секретарь назначается на конкурсной основе.

СТРУКТУРА УМІ В РЕГИОНЕ РОССИЯ

Региональный директор России
Полина Белова



РАЙОН УРАЛО-СИБИРСКИЙ

4 КЛУБА

РАЙОН БАРЕНЦ

5 КЛУБОВ

РАЙОН ЗОЛОТОЕ КОЛЬЦО

1 КЛУБ

РАЙОН САНКТ ПЕТЕРБУРГ

4 КЛУБА

14 КЛУБОВ
91 ЧЕЛОВЕК

РЕГИОН РОССИЯ

РАЙОН МОСКВА

Московские друзья

РАЙОН САНКТ - ПЕТЕРБУРГ

Нева

Мегалполис

Смена

Весна

РАЙОН БАРЕНЦ

Хибины Янг

Вудъявр

Апатиты

Эко-Лингва

Родительский клуб

РАЙОН УРАЛО - СИБИРСКИЙ

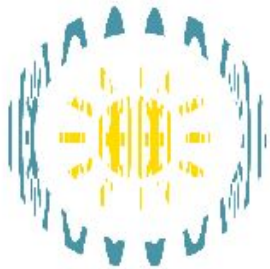
Дуслык

Екатеринбург

Екатеринбург-2

Запорожье

ИДЕАЛИЗМ



ЗАИНТЕРЕСОВАННОСТЬ



ИНИЦИАТИВНОСТЬ



ТРУДОЛЮБИВОСТЬ

Международные и территориальные взносы – это устойчивая и обязательная к уплате сумма.

Региональные и клубные взносы уплачиваются по решению региона и клуба.



ЧЛЕН КЛУБА УМІ:

- Идеалист - позитивный, но реалистичный человек.
- Заинтересованный - инстинктивно заинтересован в других и их благополучии.
- Трудолюбивый - целеустремленный работник, который не может оставаться без дела перед лицом страданий или несправедливости.
- Инициативный - энергичен, ориентирован на действия, творческий и новаторский.
- Определяет потребность и область для действий в первую очередь на уровне сообщества, но с глобальной осведомленностью.
- Инициатирует план по удовлетворению этой потребности.
- Реализует план с помощью окончательного ряда шагов.
- Положительно влияет на свое сообщество и мир своим видением и работой.



КРИТЕРИИ ЧЛЕНСТВА

- 1) Член движения открыт людям любой веры и религии.
- 2) Мировое братство людей всех вероисповеданий, работающих вместе при взаимном уважении, основанных на учении Иисуса Христа.
- 3) Как мужчины, так и женщины могут стать членами организации Y's Men и Y's Women.
- 4) Есть клубы - только для мужчин, некоторые - только для женщин и некоторые клубы смешанные.
- 5) Все клубы имеют свободное вступление для новых членов.
- 6) В некоторых клубах существуют свои правила, согласно которым новый член клуба должен уплатить вступительный взнос в фонд клуба.

ФОНДЫ И ПРОГРАММЫ

SDS / Special Development Support Fund / Фонд специальной поддержки развития

Его цель - помочь удовлетворить потребности областей и регионов в следующих областях: сохранение и расширение членства, обучение лидерству.

YES / Y's Extension Support / Фонд YES

Средства из фонда YES используются исключительно для расширения существующих клубов и создания новых клубов.



BF / Brotherhood Fund / Фонд братства

Сплочение и укрепление связей между всеми членами YMI и оказания помощи для посещения территориальных конвентов и отдаленных регионов.



ASF / Alexander Scholaship Fund / Александровский стипендиальный фонд

Целью фонда, созданного в 1954 году, является содействие обучению персонала YMCA и тех, кто стремится стать сотрудниками YMCA.



EF / Endowment Fund / Благотворительный фонд

Развитие YMI на территориях путем сбора средств в благотворительных целях от частных лиц, клубов, конвентов. Эти средства используются для обучения, решения особых проблем или осуществления специальных проектов.

IBC / International Brother Clubs / Международные братские клубы

Программа Братские клубы объединяет партнерские клубы, расположенные в разных странах, для взаимной выгоды и лучшего понимания между разными культурами.

CS / Communiti Service / Общественные работы

CE / Christian Emphasis / Христианский базис

ПРОГРАММЫ МЕЖДУНАРОДНОЙ ПОДДЕРЖКИ



RBM / Roll Back Malaria / Вместе против малярии

Партнерство с ООН и с Международной федерацией обществ Красного Креста и Красного Полумесяца является крупнейшей глобальной платформой для сбора средств для оказания помощи африканским странам с высокой ранней детской смертностью.



TOF / Time of Fast / Время поста

Программа, в которой члены YMI по всему миру традиционно отказываются от хотя бы одного приема пищи и жертвуют стоимость этого обеда в фонд TOF, который используется для проектов, спонсируемых Y's Men и YMCA по всему миру.

МОЛОДЕЖНЫЕ ПРОГРАММЫ



STEP / Программа краткосрочного обмена для молодежи

Программа предлагает подросткам в возрасте 14-21 лет (детям и внукам членов вайсменов - клубов) возможность пожить в семье вайсмена за рубежом в течение 2-11 недель без обучения.



I GO / Программа сотрудничества Y's Men International и YMCA.

Программа предлагает краткосрочные стажировки молодым людям в возрасте от 18 до 30 лет из обеих организаций.

ЗЕЛЕННЫЕ ПРОГРАММЫ

Инвестирование в сокращение выбросов углекислого газа