

# **Творческий отчет**

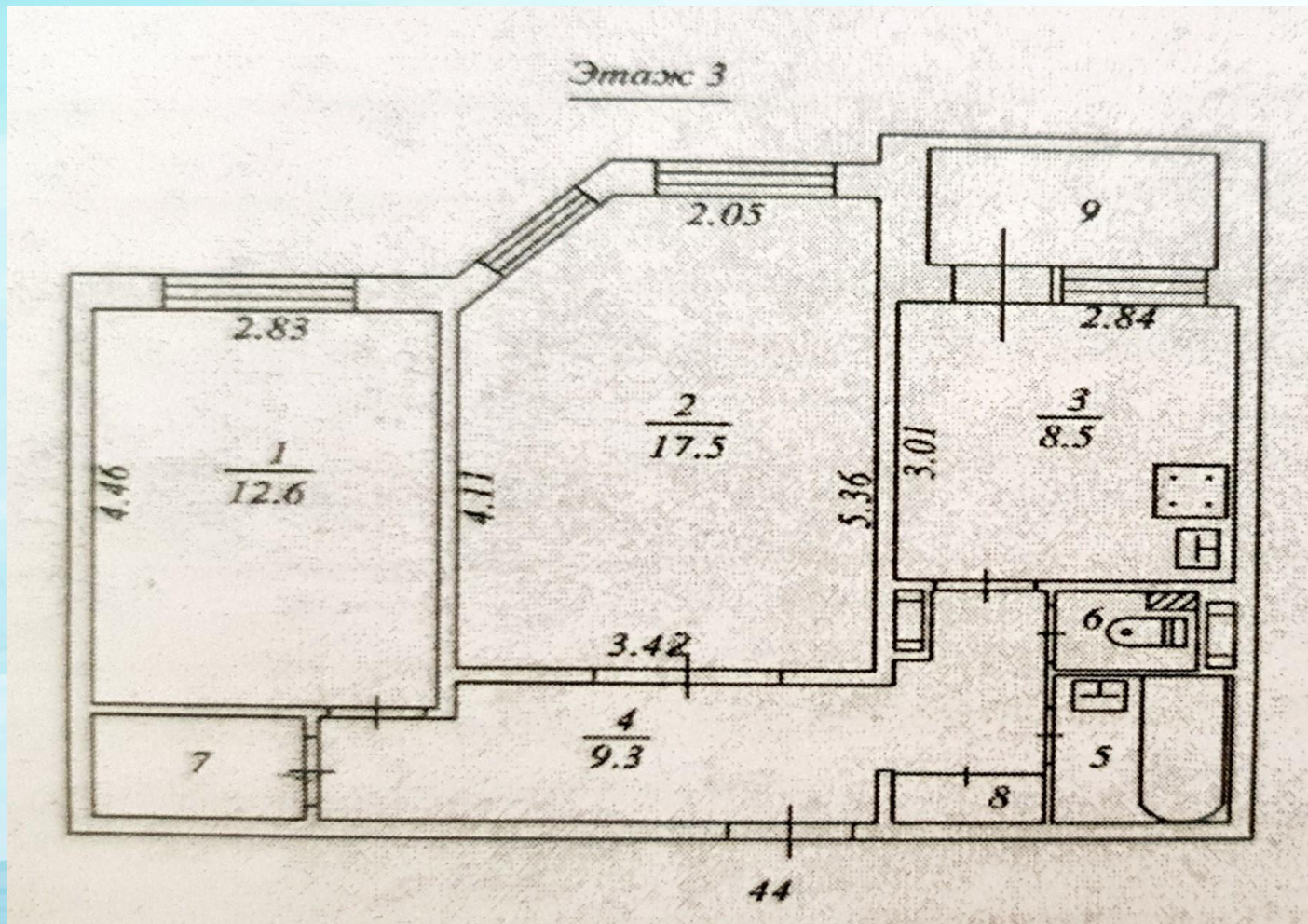
## **Экологическая акция**

### **«По капле в день – по тонне в год»**

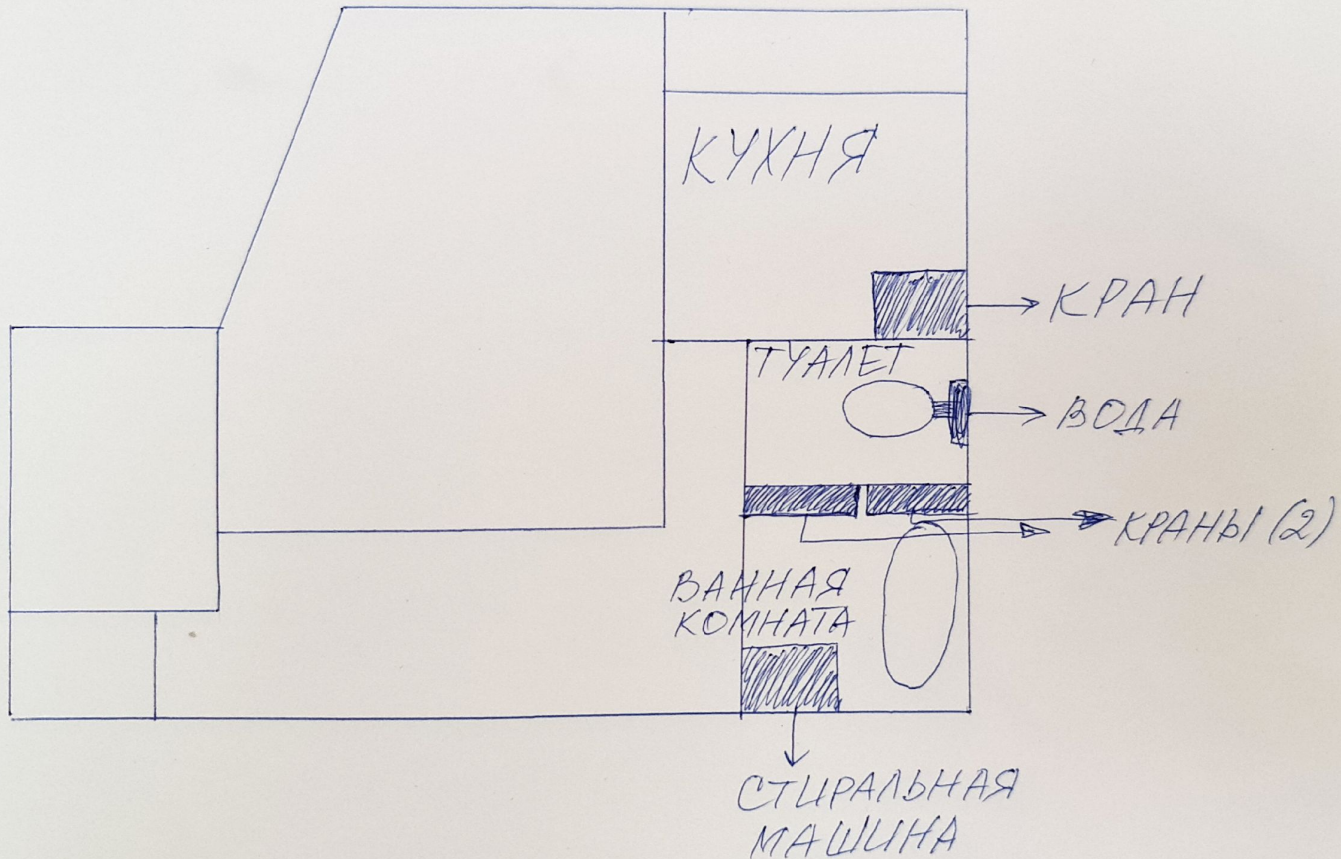


**Выполнили:**  
**ученица 1 «Б» класса,**  
**школы №4,**  
**София Крылович,**  
**мама Вероника Крылович.**

# План нашей квартиры



# Места водопотребления



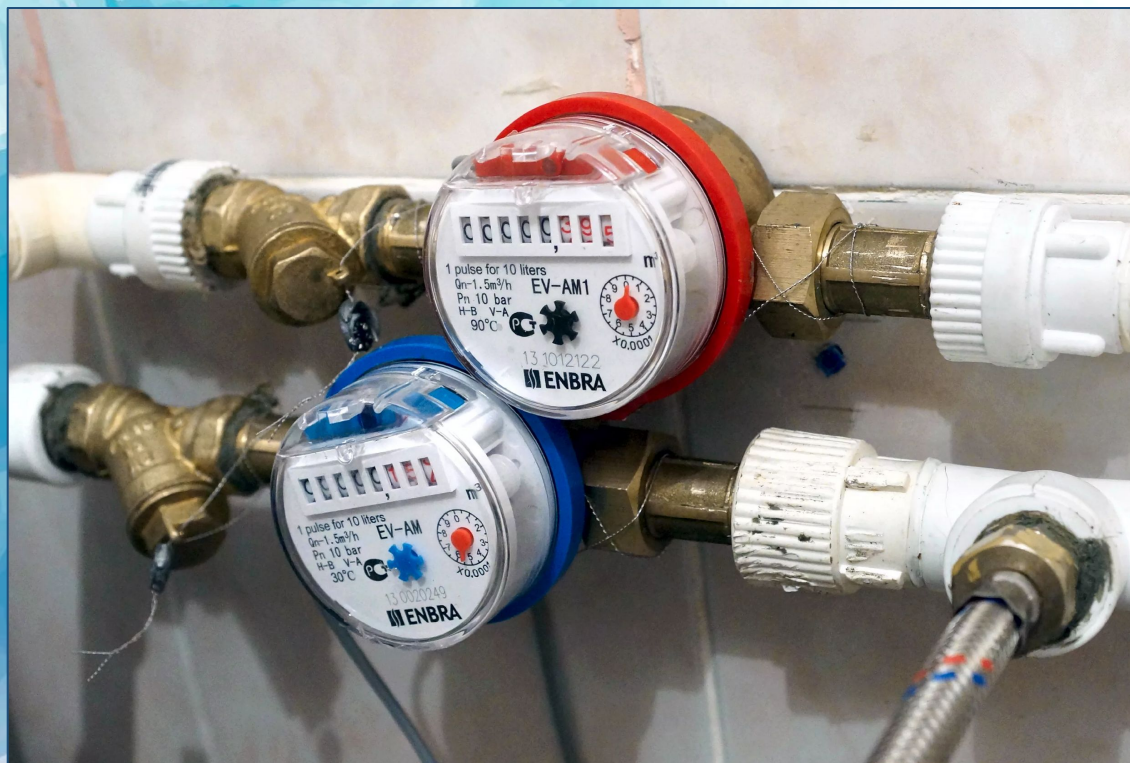
# Проверка труб, соединений и бытовой техники утечку воды

**Проверка прошла успешно.  
Утечки воды не обнаружено.**



# Приборы учета водопотребления (счетчики)

**Проверка прошла успешно.  
Утечки воды не обнаружено.**



# Используем квитанции об оплате водопотребления и показания счетчиков

	Потребление воды (куб.м.) в месяц		
	Сентябрь	Октябрь	Ноябрь
Горячее водоснабжение	<b>7</b>	<b>6</b>	<b>8</b>
Холодное водоснабжение	<b>11</b>	<b>10</b>	<b>9</b>

# Дневной расход воды

## Потребление воды (куб.м.) в день

	Потребление воды (куб.м.) в день			
	сентябрь	октябрь	ноябрь	среднее значение
<b>Горячее водоснабжение</b>	<b>0,23</b>	<b>0,19</b>	<b>0,26</b>	<b>0,22</b>
<b>Холодное водоснабжение</b>	<b>0,36</b>	<b>0,32</b>	<b>0,3</b>	<b>0,32</b>

# Потребление воды для разных нужд

Семейные нужды Расход воды в минуту (по показаниям струемера)	Расход воды в минуту (по показаниям струемера)
Чистка зубов	<b>3 л</b>
Прием душа	<b>20 л</b>
Мытье посуды	<b>10 л</b>
Мытье полов	<b>15 л</b>
Ручная стирка	<b>10 л</b>



# Способы сохранения воды в нашей квартире



- **Стираем вещи только при полной загрузке машины.**
- **Отключаем воду в те моменты, когда она нам не нужна.**
  - **Принимаем душ, а не ванну.**
- **Используем минимум воды для мытья посуды.**
- **Для чистки зубов поток воды нам не нужен – набираем воду в стакан и используем ее для полоскания щетки и зубов.**
- **Для мытья плиты, кухни и окон набираем воду в миску или таз – и нам не нужно постоянно возвращаться к крану, и экономим на уборке 5-10 литров.**

# Объем воды, который удалось сэкономить за декабрь месяц

- **2 куба горячей воды**
- **4 куба холодной воды**



# Экономия семейных денег на оплату воды

• **Экономия около 500 рублей!**

