

Конфликты супругов пожилого возраста

Выполнила студентка группы ПСД/с-18-2-о

Кальчева Людмила Анатольевна

Выделяются два вида межличностных столкновений в пожилой супружеской паре:

Текущие, связанные с локальными делами, как правило, мирно разрешаемые;

Хронические, нередко имеющие разрушительный эффект.

У пожилых семейных пар встречается скрытое противостояние, которое может оказаться «горючей смесью» для возникновения конфликта. Оно базируется на давних обидах, связанных с изменами, некорректным поведением, убеждением в том, что партнер не может, не желает жить «как все», т.е. соответствовать определенным стандартам. Нередко наслоение, накопление различных обид дает кумулятивный эффект, вызывающий конфликт. Это может проявляться в обмене резкими словами, вплоть до демонстрации явной агрессивности, в недовольстве, придирках, оскорблениях. В зону напряжения между пожилыми супругами вовлекаются взрослые дети, родственники, близкие друзья. Все это выводит из равновесия многих пожилых людей, сказывается на их здоровье и работоспособности.

К причинам возникновения конфликтов в пожилой супружеской паре психологи, социологи, геронтологи относят:

- отсутствие ласки, заботы, уважения. Недостаточное внимание со стороны супруга переживается болезненно, как пренебрежение;
- подозрение в измене, боязнь измены. Чаще и с большими основаниями такую боязнь испытывают женщины;
- пассивность одного из супругов в выполнении ролей по организации домашнего быта;
- с возрастом мужчина нередко чувствует себя ущемленным тем, что жена уделяет больше внимания детям, чем ему;
- неуравновешенность, переутомление, потеря самоконтроля, которые возникают на фоне хронических заболеваний, таких как невроз, атеросклероз сосудов головного мозга. В пожилом возрасте подобные заболевания весьма распространены, поэтому сварливость, несдержанность, раздражительность супруга(-и) могут иметь объективные причины.



Причины возникновения конфликтных пожилых супружеских пар:

Нереализованные замыслы или проекты развития, когда кто-либо из супругов сравнивает себя и свою жизнь с образцом или эталоном, осознавая свои упущенные возможности;

Зависть по отношению к составляющим, которые высоко ценятся: богатству, красоте, интеллекту, удачной карьере, социальному престижу, ценным чертам характера одного из супругов;

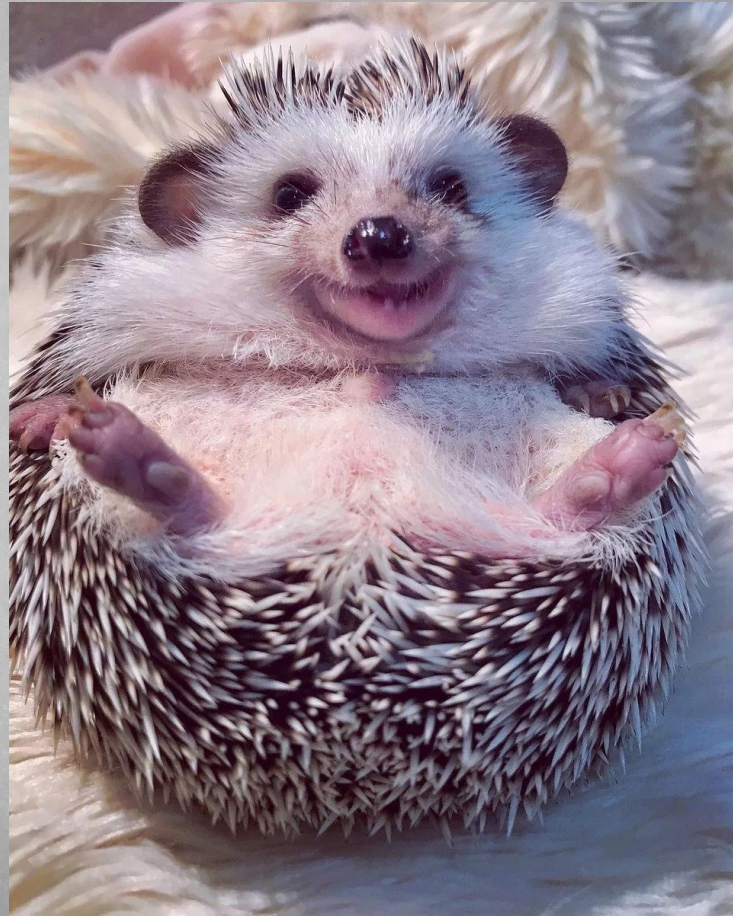
Ситуации вынужденной конкуренции со свекровью или тещей;

Супружеские измены;

Личностные особенности поведения, несовпадение потребностей в сфере увлечений и интересов;

Несмотря на относительное многообразие конкретных подходов к периодизации психологического старения в пожилом возрасте, более или менее общепризнанным является выделение серьезного нормативного кризиса в 55-65 лет. Изменение социального статуса и внутренней позиции человека по отношению к своей жизни - главное содержание этого кризиса. К негативным моментам кризиса относятся изменение образа жизни, потеря множества социальных связей, ухудшение здоровья, снижение социальных и личностных притязаний, изменение психологического функционирования и прочее.

Спасибо за внимание!



Вопросы:

1. Назовите виды межличностных столкновений в пожилой супружеской паре.
2. Охарактеризуйте эти межличностные столкновения.
3. Назовите причины возникновения конфликтов у пожилых супружеских пар.
4. В какие годы у пожилых людей выделяется нормативный кризис?
5. Назовите содержание этого кризиса.

Тест

1. **С чем связаны текущие межличностные столкновения в пожилой супружеской паре?**
 - a) Имеют разрушительный эффект;
 - b) Между пожилыми супругами вовлекаются взрослые дети, родственники, близкие друзья;
 - c) Связанные с локальными делами, как правило, мирно разрешаемые;
 - d) Имеют скрытое противостояние, давние обиды.

2. У пожилых семейных пар встречается...?

- a) Давние обиды;
- b) Скрытое противостояние;
- c) Недовольство, придирки, оскорбление;
- d) Демонстрация агрессивности.

3. На фоне хронических заболеваний возникают?

- a) Потеря самоконтроля, неуравновешенность;
- b) Подозрение в измене;
- c) Нереализованные замыслы;
- d) Кризис.

4. Что не относится к негативным моментам кризиса?

- a) Изменение образа жизни;
- b) Потеря множества социальных связей;
- c) Ухудшение здоровья;
- d) Нереализованные замыслы или проекты развития.