

ОБЛАСТНОЙ ПЕРИНАТАЛЬНОЙ ЦЕНТР



АКУШЕР-ГИНЕКОЛОГ

□ Құрбанбекова Айсауле
Құрбанбекқызы

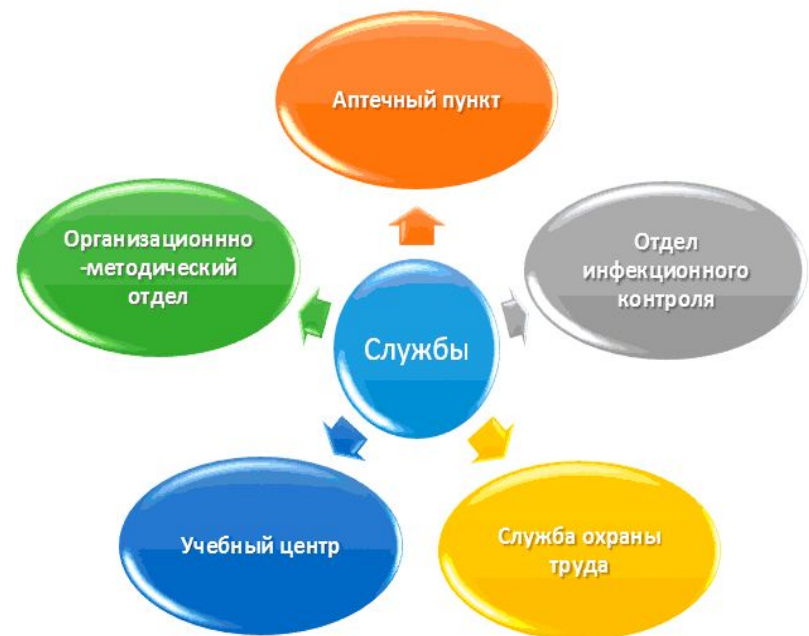
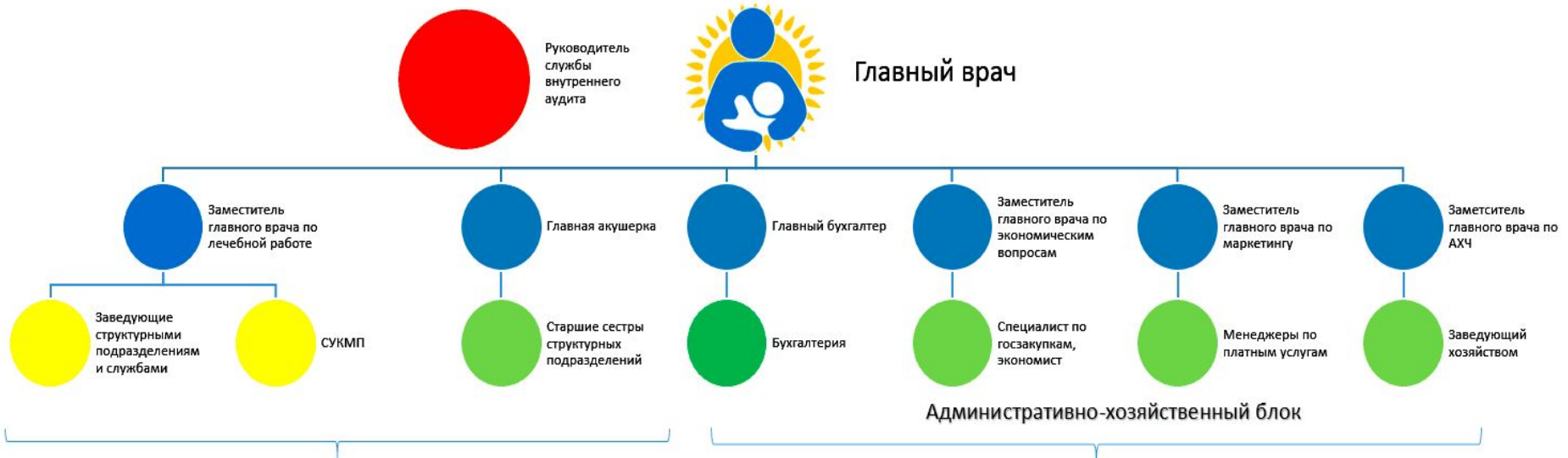


БІЗДІҢ МАҚСАТЫМЫЗ!

- Сіз ертең әлемге өмір сыйлауыңыз үшін біз қазір сіздің денсаулығыңызды қорғаймыз!
- Мақсатымыз:
 - Адамдарға қызмет көрсету
 - Жауапкершілікпен жұмыс жасау
 - Нәтижеге ориентация жасау
 - Жұмысымызды жетілдіру
 - Ұйымшылдықпен жұмыс жасау



АУРУХАНАНЫҢ ҚҰРЫЛЫМЫ



БӨЛІМШЕЛЕРДІҢ ҚҰРЫЛЫМЫ

Нәрестелер бөлімінің құрылымы

Бөлім меңгерушісі – Ескелді Едие

Аға медбике – Мұхамедова Мадина Маратқызы

Шаруашылық бике – Миронченко Надежда Владимировна

Бөлімнің жұмыс кестесі

06⁰⁰ – 07⁴⁵ нәрестелерді таңертенгі қарап шығу;
07⁴⁵ – 08⁰⁰ кезекшілікті беру, есеп беру және қабылдау;
09⁰⁰ – 11⁰⁰ өлшеу;
10⁰⁰ – 13⁰⁰ емдеу-диагностикалық процедураларды орындау;
11⁰⁰ – 15⁰⁰ «Ана және бала» жұмысы;
13⁰⁰ – 18⁰⁰ нәрестелерді шығару, медициналық құжаттаманы рәсімдеу, медикаменттерді алу, медициналық жабдықты өңдеу;
16⁴⁵ – 17⁰⁰ кезекшілікті қабылдау және беру;
17⁰⁰ – 20⁰⁰ нәрестелерді кешкі қарап шығу;
20⁰⁰ – 21⁰⁰ медициналық құжаттаманы рәсімдеу;
21⁰⁰ – 22⁰⁰ «Ана және бала» жұмысы;
22⁰⁰ – 23⁰⁰ емдеу процедураларын орындау;
23⁰⁰ – 24⁰⁰ «Ана және бала» жұмысы;
24⁰⁰ – 06⁰⁰ медициналық құжаттаманы рәсімдеу, стерильді материалды даярлау, медициналық жабдықты өңдеу;

НӘРЕСТЕЛЕРДІҢ ЖАН САҚТАУ БӨЛІМІНІҢ ҚҰРЫЛЫМЫ

Бөлім меңгерушісі – Ескелді Едие
Аға медбике – Леонова Светлана Николаевна
Шаруашылық бике – Тайшикова Багит Таскалиқызы

Бөлімнің жұмыс кестесі

06⁰⁰ – 07³⁰ емдеу процедураларын орындау;
07³⁰ – 08⁰⁰ кезекшілікті беру, есеп беру және қабылдау;
08⁰⁰ – 10⁰⁰ қарап шығу, емдеу-диагностикалық процедураларды орындау,
нәрестелерді тамақтандыру;
10⁰⁰ – 12⁰⁰ күтудің II этапына көшіруге жататын нәрестелерді
даярлау, медициналық жабдықты өңдеу, емдеу
диагностикалық процедураларды орындау, нәрестелерді тамақтандыру;
12⁰⁰ – 14⁰⁰ медициналық құжаттаманы рәсімдеу, стерильді материалды
даярлау;
14⁰⁰ – 16⁰⁰ емдеу-диагностикалық процедураларды орындау, нәрестелерді
тамақтандыру, медикаменттерді алу, медициналық құжаттаманы рәсімдеу;
16⁰⁰ – 18⁰⁰ емдеу-диагностикалық процедураларды орындау, нәрестелерді
тамақтандыру, кезекшілікті беру және қабылдау;
18⁰⁰ – 20⁰⁰ медициналық құжаттаманы рәсімдеу;
20⁰⁰ – 22⁰⁰ емдеу-диагностикалық процедураларды орындау, нәрестелерді
тамақтандыру;
22⁰⁰ – 24⁰⁰ емдеу-диагностикалық процедураларды орындау, нәрестелерді
тамақтандыру, медициналық жабдықты даярлау;
24⁰⁰ – 06⁰⁰ емдеу-диагностикалық процедураларды орындау, нәрестелерді
тамақтандыру, медициналық құжаттаманы рәсімдеу, стерильді
материалды даярлау;

ГИНЕКОЛОГИЯ БӨЛІМІНІҢ ҚҰРЫЛЫМЫ

Бөлім меңгерушісі – Құрбанбекова Айсауле Құрбанбекқызы

Аға медбике – Татиева Бақыт Исмугалиқызы

Шаруашылық бике – Есентимирова Баян Жұмаситқызы

Бөлімнің жұмыс кестесі

06:00 – 07:00 тұрғызу, дене температурасын өлшеу, гигиеналық процедуралар, емдеу-диагностикалық процедураларды орындау;

07:00 – 08:00 емдеу процедураларын орындау;

08:00 – 09:00 таңғы ас;

08:00 – 09:00 жинау, кварцтау, палаталарды желдету;

09:00 – 11:00 дәрігерлік қарап шығу, емдеу-диагностикалық процедураларды орындау;

11:00 – 12:00 емдеу-диагностикалық процедураларды орындау;

12:00 – 14:00 түскі ас;

13:00 – 14:00 пациенттердің туыстарымен дәрігерлердің әңгімелесуі;

14:00 – 16:00 тыныш сағат;

16:00 – 17:00 дене температурасын өлшеу, гигиеналық процедуралар;

17:00 – 19:00 пациенттердің келушілермен кездесуі;

18:00 – 18:30 емдеу процедураларын орындау;

18:00 – 19:00 кешкі ас;

18:00 – 19:00 жинау, кварцтау, палаталарды желдету;

21:00 – 22:00 емдеу процедураларын орындау;

22:00 жату;

23:30 – 24:00 емдеу процедураларын орындау;

Сенбі, жексенбі: 11:00 – 13:00; 17:00 – 19:00 пациенттердің келушілермен кездесуі.



ЖҮКТІ ӘЙЕЛДЕРДІҢ ПАТОЛОГИЯ БӨЛІМІНІҢ ҚҰРЫЛЫМЫ

Бөлім меңгерушісі – Құрбанбекова Айсауле Құрбанбекқызы

Аға акушер әйел – Джузенова Бибигуль Сабитқызы

Шаруашылық бике – Бусурманова Әсем Қуандыққызы

Бөлімнің жұмыс кестесі

06⁰⁰ – 07⁰⁰ тұрғызу, дене температурасын өлшеу, гигиеналық процедуралар, емдеу-диагностикалық процедураларды орындау;
07⁰⁰ – 08⁰⁰ емдеу процедураларын орындау, дене массасы, артериалды қысым мониторингі;
08⁰⁰ – 09⁰⁰ таңғы ас;
08³⁰ – 10⁰⁰ жинау, палаталарды желдету;
10⁰⁰ – 11⁰⁰ дәрігерлік қарап шығу;
11⁰⁰ – 12⁰⁰ емдеу-диагностикалық процедураларды орындау;
12⁰⁰ – 14⁰⁰ түскі ас;
13⁰⁰ – 14⁰⁰ жинау, палаталарды желдету;
13⁰⁰ – 14⁰⁰ пациенттердің туыстарымен дәрігерлердің әңгімелесуі;
14⁰⁰ – 16⁰⁰ тыныш сағат;
16⁰⁰ – 17⁰⁰ дене температурасын өлшеу, гигиеналық процедуралар;
17⁰⁰ – 19⁰⁰ пациенттердің келушілермен кездесуі;
18⁰⁰ – 18³⁰ емдеу процедураларын орындау;
18⁰⁰ – 19⁰⁰ кешкі ас;
19⁰⁰ – 21⁰⁰ жинау, палаталарды желдету;
21⁰⁰ – 22⁰⁰ емдеу процедураларын орындау, АД мониторингі;
22⁰⁰ жату;
23³⁰ – 24⁰⁰ емдеу процедураларын орындау;
Сенбі, жексенбі: 11⁰⁰ – 13⁰⁰; 17⁰⁰ – 19⁰⁰ пациенттердің келушілермен кездесуі.



АНЕСТЕЗИОЛОГИЯ ЖӘНЕ ЖАН САҚТАУ

БӨЛІМНІҢ ҚҰРЫЛЫМЫ

Бөлім меңгерушісі – Ақанова Динара Талғатқызы
Аға медбике – Құсайынова Дина Каликанқызы
Шаруашылық бике – Колесник Ульяна Павловна

Бөлімнің жұмыс кестесі

06⁰⁰ – 07⁴⁵ гигиеналық процедуралар, емдеу процедураларын орындау, анализдерді жинау, құжаттамамен жұмыс;

07⁴⁵ – 08⁰⁰ есеп беру, кезекшілікті беру және қабылдау;

08⁰⁰ – 10⁰⁰ қарап шығу, медициналық тағайындауларды келісілуі, емдеу-диагностикалық процедураларды орындау, пациенттерді тамақтандыру;

10⁰⁰ – 12⁰⁰ ауыстыруға жататын пациенттерді дайындау, медициналық жабдықты өңдеу, емдеу — диагностикалық процедураларды орындау;

12⁰⁰ – 14⁰⁰ гигиеналық процедуралар, пациенттерді тамақтандыру, медициналық құжаттаманы рәсімдеу, стерильді материалды даярлау;

БӨЛІМНІҢ ЖҰМЫС КЕСТЕСІ

14⁰⁰ – 16⁰⁰ емдеу-диагностикалық процедураларды орындау, медициналық құжаттаманы рәсімдеу, медикаменттерді алу;

16⁰⁰ – 17⁰⁰ емдеу-диагностикалық процедураларды орындау, пациенттерді тамақтандыру, кезекшілікті беру және қабылдау;

17⁰⁰ – 20⁰⁰ медициналық құжаттаманы рәсімдеу;

20⁰⁰ – 22⁰⁰ емдеу процедураларын орындау;

22⁰⁰ – 24⁰⁰ гигиеналық процедуралар, пациенттерді тамақтандыру, емдеу-диагностикалық процедураларды орындау, медициналық жабдықты даярлау;

24⁰⁰ – 06⁰⁰ гигиеналық процедуралар, медициналық құжаттаманы рәсімдеу, стерильді материалды даярлау;

Операционныйдағы жұмыс және шұғыл емдеу-диагностикалық процедураларды күндіз-түні орындау.



БОСАНУДАН КЕЙІНГІ БӨЛІМНІҢ ҚҰРЫЛЫМЫ

Бөлім меңгерушісі – Құрбанбекова Айсауле Құрбанбекқызы

Аға акушер әйел – Макаренко Инна Андреевна

Шаруашылық бикесі – Кошлич Татьяна Борисовна

Бөлімнің жұмыс кестесі

06⁰⁰ – 08⁰⁰ тұрғызу, дене температурасын өлшеу, гигиеналық процедуралар, емдеу-диагностикалық процедураларды орындау, артериалды қысым мониторингі;

08⁰⁰ – 09⁰⁰ таңғы ас;

08³⁰ – 10⁰⁰ жинау, палаталарды желдету;

10⁰⁰ – 11⁰⁰ дәрігерлік қарап шығу;

11⁰⁰ – 12⁰⁰ емдеу-диагностикалық процедураларды орындау;

12⁰⁰ – 14⁰⁰ түскі ас;

13⁰⁰ – 14⁰⁰ жинау, палаталарды желдету;

13⁰⁰ – 14⁰⁰ пациенттердің туыстарымен дәрігерлердің әңгімелесуі;

14⁰⁰ – 16⁰⁰ тыныш сағат;

16⁰⁰ – 17⁰⁰ дене температурасын өлшеу, гигиеналық процедуралар;

17⁰⁰ – 19⁰⁰ пациенттердің келушілермен кездесуі;

18⁰⁰ – 18³⁰ емдеу процедураларын орындау;

18⁰⁰ – 19⁰⁰ кешкі ас;

19⁰⁰ – 21⁰⁰ жинау, палаталарды желдету;


21⁰⁰ – 22⁰⁰ емдеу процедураларын орындау, АД мониторингі;

22⁰⁰ жату;

23³⁰ – 24⁰⁰ емдеу процедураларын орындау;

Сенбі, жексенбі: 11⁰⁰ – 13⁰⁰; 17⁰⁰ – 19⁰⁰ пациенттердің келушілермен кездесуі.



 katrina-li.baby.ru



prodoctorov.ru

КЕҢЕС БЕРУ-ДИАГНОСТИКАЛЫҚ БӨЛІМНІҢ ҚҰРЫЛЫМЫ

Бөлім меңгерушісі – Дуйсебай Роза
Аға акушер әйел – Черноусова Наталья Петровна
Шаруашылық бике – Сұлтанова Гульзира Кабытайқызы

Бөлімнің жұмыс кестесі

№101 кабинет – дәрігер Зубкова Татьяна Михайловна
дс,сс,ср,бс,жм 08⁰⁰ — 15³⁰

№201 кабинет – дәрігер Жумабаева Светлана Сергазиновна
дс,сс,ср,бс,жм 08⁰⁰ — 15³⁰

№202 кабинет – дәрігер Григорьева Вера Григорьевна
сс 14⁰⁰ – 17⁰⁰; бс 09⁰⁰ — 12⁰⁰

№209 кабинет – дәрігер Турлубекова Мавлиха Мурзатаевна
дс,сс 10³⁰ – 18⁰⁰; ср,бс,жм 08⁰⁰ — 15³⁰

№210 кабинет – дәрігер Ракитина Людмила Николаевна
дс,сс,ср,бс,жм 08⁰⁰ — 15³⁰

№212 кабинет – генетик дәрігерінің қабылдауы
ср,бс,жм 15⁰⁰ – 17⁰⁰

№303 кабинет – процедуралық кабинет
дс,сс,ср,бс,жм 08⁰⁰ — 15³⁰

БОСАНУ БӨЛІМІНІҢ ҚҰРЫЛЫМЫ

- Бөлім меңгерушісі – Құрбанбекова Айсауле Құрбанбек қызы
Аға акушер әйел – Каленова Багитжамал Асқарқызы
Шаруашылық бике – Карева Надежда Ивановна

- **Бөлімнің жұмыс кестесі**

- 06⁰⁰ – 07⁴⁵ емдеу-диагностикалық процедураларды орындау, құжаттармен жұмыс;
 - 07⁴⁵ – 08⁰⁰ кезекшілікті беру және қабылдау, есеп беру;
 - 08⁰⁰ – 09⁰⁰ таңғы ас;
 - 08³⁰ – 10⁰⁰ пациенттерді қарап шығу, медициналық тағайындауларды келісілуі;
 - 10⁰⁰ – 12⁰⁰ емдеу-диагностикалық процедураларды орындау;
 - 12⁰⁰ – 14⁰⁰ түскі ас;
 - 12⁰⁰ – 14⁰⁰ медициналық құжаттарды рәсімдеу, стерильді материалды даярлау;
 - 14⁰⁰ – 16⁰⁰ емдеу-диагностикалық процедураларды орындау, медициналық құжаттарды рәсімдеу, медицинаменттерді алу;
 - 16⁰⁰ – 17⁰⁰ кезекшілікті беру және қабылдау, есеп беру;
 - 17⁰⁰ – 20⁰⁰ медициналық құжаттарды рәсімдеу;
 - 18⁰⁰ – 19⁰⁰ кешкі ас;
 - 20⁰⁰ – 22⁰⁰ емдеу процедураларын орындау;
 - 22⁰⁰ – 06⁰⁰ емдеу процедураларын орындау, медициналық құжаттарды рәсімдеу, стерильді материалды даярлау;
- Операционныйдағы жұмыс және шұғыл емдеу-диагностикалық процедураларды күндіз-түні орындау.
Күндіз-түні жайларды қорытынды өндеу.





Клинико – диагностикалық зертхананың құрылымы

- Зертхана меңгерушісі – Дуйсебай Роза
Аға зертханашы – Бисенгалиева Самал Құдайбергенқызы
- **Зертхананың жұмыс тәртібі**
- 07⁴⁵ – 08⁰⁰ кезекшілікті беру және қабылдау, есеп беру;
08⁰⁰ – 10⁰⁰ бекітілген кестеге сәйкес клиникалық зерттеулерге бөлімдерден қанды жинау;
10⁰⁰ – 13⁰⁰ жоспарлы зерттеулерді өткізу және өндеу;
13⁰⁰ – 14⁰⁰ зерттеу нәтижелерін беру және тіркеу;
14⁰⁰ – 15⁰⁰ кезекшілікті беру, реактивтерді даярлау, келесі жұмыс күніне жұмыс орының дайындау;
- Сұранымдарға сәйкес шұғыл клиникалық және биохимиялық зерттеулер күндіз түні жасалады





БАКТЕРИОЛОГИЯЛЫҚ ЗЕРТХАНА ҚҰРЫЛЫМЫ

Зертхана меңгерушісі – Дуйсебай Роза

Аға зертханашы – Бисенгалиева Самал Құдайбергенқызы

Зертхананың жұмыс тәртібі

08⁰⁰ – 10⁰⁰ нәсіп талдауларын қабылдау;

08⁰⁰ – 15⁰⁰ стационардан талдауды қабылдау;

10⁰⁰ – 13⁰⁰ зерттеулерді өткізу және өндеу;

13⁰⁰ – 14⁰⁰ зерттеу нәтижелерін беру және тіркеу;

14⁰⁰ – 15⁰⁰ келесі жұмыс күніне жұмыс орының дайындау,
монтаж және стерильді материалды дайындау.