

ПОЗДРАВЛЯЕМ!

Рады приветствовать тебя  
в команде  
ВИТТЕ КОНСАЛТИНГ



# О КОМПАНИИ

Разработка и внедрение технологий для решения бизнес-задач в сфере управления производственными и информационными активами, человеческим капиталом, услугами; реализации систем управления персоналом, предприятиями, организационными преобразованиями и развитием цифровых платформ



# СОБСТВЕННЫЕ ПРОДУКТЫ



## ИС ВОЛОНТЁР

Продукт для эффективного планирования и управления деятельностью волонтеров. Мобилизация волонтеров для участия в обходах, опросах, флешмобах, общественных работах

## СООИ

Технологическая платформа обеспечения оперативного информирования руководства о состоянии ключевых направлений деятельности компании. Сбор, обогащение и структурирование данных; управление информацией, её анализ и представление руководителям всех уровней



Создаём продукты для B2B в сегментах SMB и SME на базе собственных разработок, Open Source платформ и компонентов с открытым кодом



## ОПТИМ

Комплексное ITSM-решение с функциями управления активами, услугами, заявками, изменениями, задачами, проблемами, уровнями обслуживания

## СМАРТКРАУ

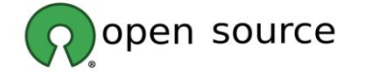
Продукт для автоматизации краудсорсинга в различных областях общественной деятельности с привлечением граждан и организаций для эффективного решения задач

## КОСМОС

Консолидированная система мониторинга сервисов: цифровые модели ИТ-сервисов, контроль изменений и перерасчёт состояний компонентов на основе модели графов

## ЦИФРОВОЙ АЛФАВИТ

Платформа для реализации сервисов сбора, обработки, представления данных и управления ими. Изначально создаваемая как высоконагруженная система, использует событийно-ориентированную парадигму одновременной работы со множеством источников данных



PostgreSQL



# СВЕЖИЕ ИСТОРИИ УСПЕХА



**РСХ**

Внедрение ERP системы для  
организации закупочной  
деятельности  
Россельхозбанка



**РСХБ**

Обновление системы  
управления персоналом  
Россельхозбанка  
на базе SAP HCM



**МАГНИ**

Внедрение системы  
управления персоналом  
на базе SAP HCM на  
300.000 сотрудников



**АКАДЕМИИ**

«Витте Консалтинг» – партнёр  
спецпроектов для студентов:  
SAP S/4HANA Academy (2020);  
SAP S/4HANA Academy 2.0  
(сент. - дек. 2021);  
SAP Cloud Academy (июль 2021)

# Наши клиенты



Северсталь



ГРИНАТОМ



НОРНИКЕЛЬ



САЛЫМ  
ПЕТРОЛЕУМ  
ДЕВЕЛОПМЕНТ



Металлоинвест



TELE2



МЕТИНВЕСТ®







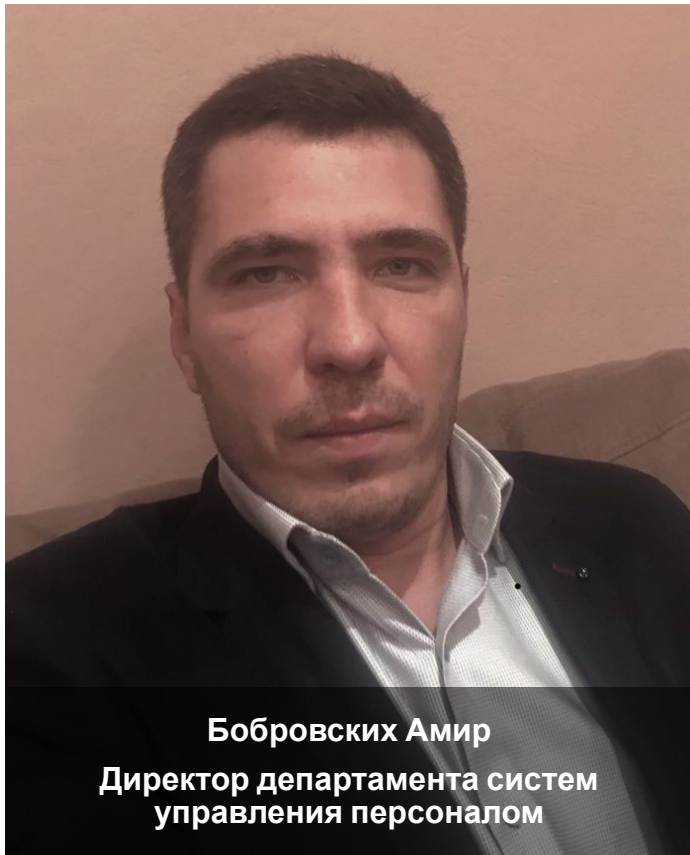
**Лимонова Карина Михайловна**  
Директор по персоналу



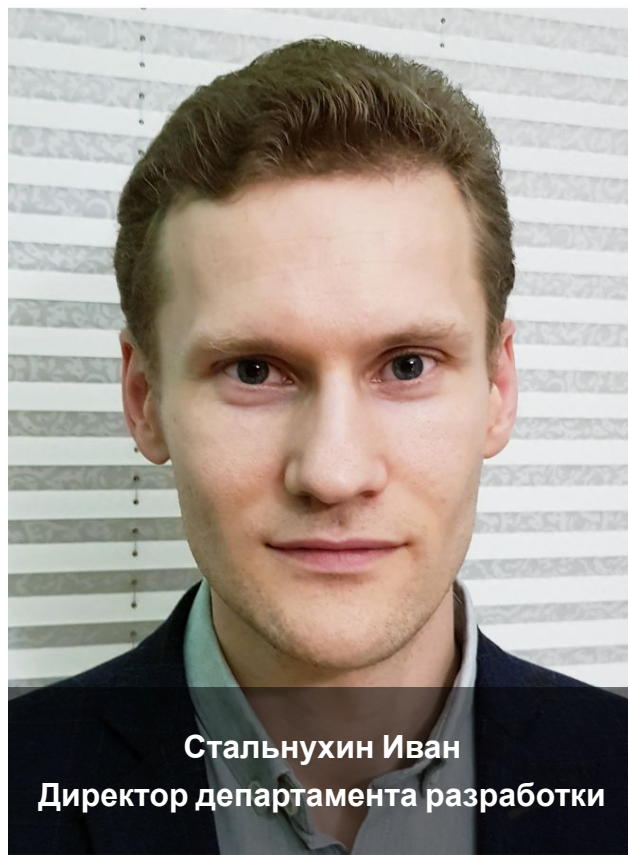
**Акопов Артем Аркадьевич**  
Генеральный директор



**Ли Андрей**  
Заместитель Генерального директора



**Бобровских Амир**  
Директор департамента систем  
управления персоналом



**Стальнухин Иван**  
Директор департамента разработки



**Токмаков Дмитрий**  
Директор департамента систем  
управления предприятием

Управление и развитие бизнеса

Департамент управления проектами

Департамент консалтинга

Департамент разработки

Департамент сопровождения бизнеса

Проектная деятельность

Директоры проектов

Ведущие консультанты

Ведущие разработчики

ИТ

Пресейл и тендеры

Руководители проектов

Старшие консультанты

Старшие разработчики

HR

Внутренние проекты

Менеджеры проектов

Консультанты

Разработчики

Бухгалтерия

Разработка продуктов

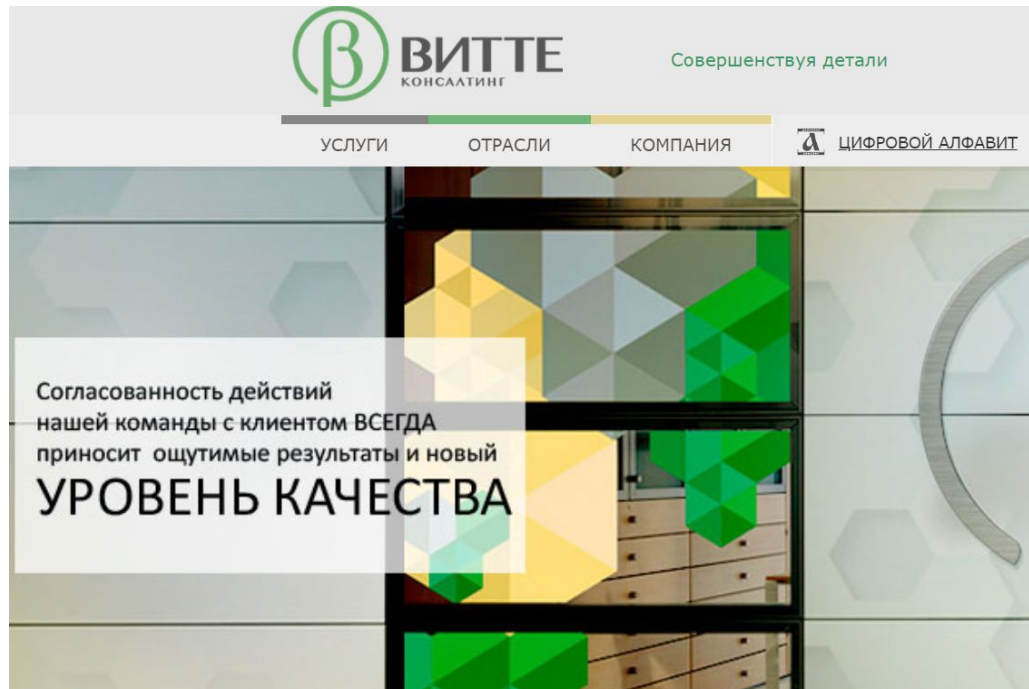
Администраторы

Младшие консультанты

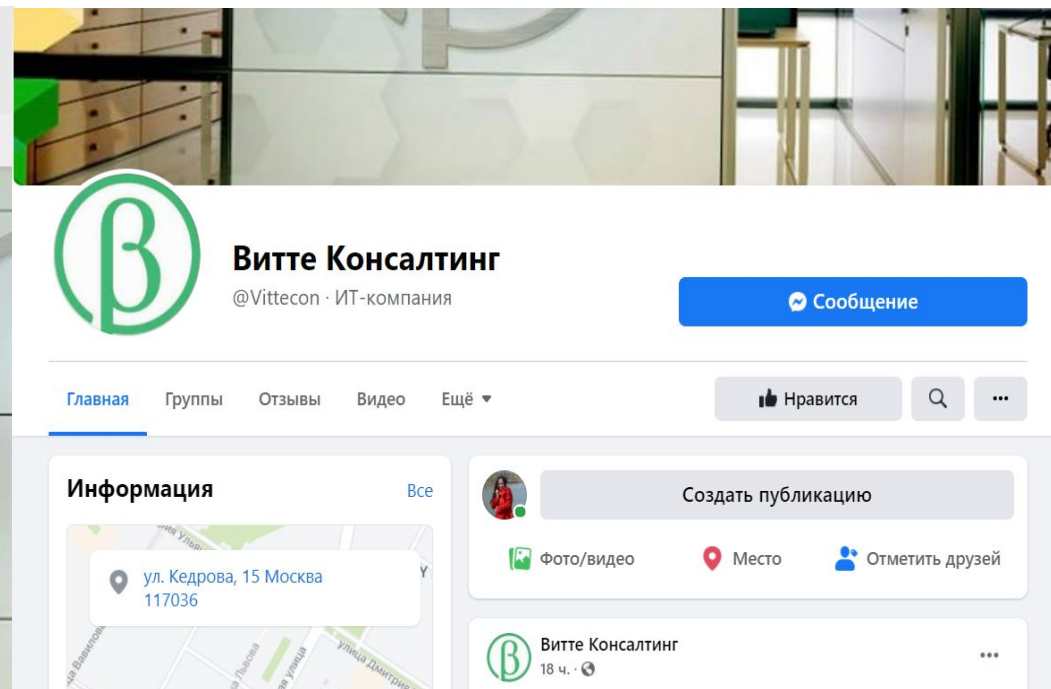
Младшие Разработчики

Юрист, тендеры





<http://vittecon.ru>



<https://www.facebook.com/Vittecon>

# ВИТТЕ консалтинг в социальных сетях

# Что тебя ждет в компании



**Карьерный рост**



**Интересные и нестандартные задачи**



**Поддержка руководителей**

# Что мы ожидаем от сотрудников



**Позитивного настроения**



**Ответственного  
подхода к работе**



**Качественной работы  
с клиентом**



**Активной позиции во  
всех вопросах**



**Передачи опыта  
своим  
коллегам**

# Что тебя ждет в 1 день работы

- Оформление документов и подписание договора
- Выдача ноутбука
- Оформление пропуска в офис, если ты работаешь на территории БЦ
- Получение доступов к почте
- Установка проектных программ
- Welcome презентация
- Встреча с руководителем

## •Необходимо:

- Установить подпись в почте
- Ознакомиться с корпоративным порталом
- Подготовить резюме в формате компании для заказчиков
- Подготовить рассказ о себе





# Подготовка проектного резюме

- Для дальнейшего участия в тендерах на новые проекты нам необходимо ваше резюме.
- Мы участвуем в тендерах как от Витте консалтинг, так и от Ай-Теко, просим вас подготовить резюме в 2х форматах.



Общество с ограниченной ответственностью  
«Витте Консалтинг»

119119, Россия, г. Москва, Ленинский проспект, дом 42, корпус 6, этаж 2, помещение IV, комната 21;  
тел: +7-(095)-777-1095, факс: +7-(095)-777-1096  
e-mail: info@vitecon.ru, http://www.vitecon.ru



**Иванов Иван Иванович**

Дата рождения	12.06.1988
Гражданство	Российская Федерация
Место жительства	г. Москва
Подразделение	Отдел систем управления кадровым потенциалом
Специализация в области продуктов SAP	Консультант SAP HCM
Экспертиза по модулям SAP	OM, PA, ESS, MSS
Стаж работы в данной предметной области (SAP HCM)	С 11.2010



ТЕХНОЛОГИИ БЕЗ ПРОБЛЕМ

Акционерное общество «Ай-Текко»

119119, г. Москва, Ленинский проспект, д.42, корпус 6, помещение IV, комната 9;  
тел: +7-(495)-777-1095, факс: +7-(495)-777-1096  
e-mail: income@i-teco.ru, https://www.i-teco.ru



**SAP HR PA/OM**

Дата рождения	19.02.1994 г.
Гражданство	РФ
Место жительства	Московская область, город Пушкино, улица Тургенева
Подразделение	Департамент систем управления персоналом Отдел систем управления кадровым потенциалом
Специализация в области продуктов SAP	SAP ERP HCM (Управление персоналом)
Стаж работы в данной предметной области (SAP HCM)	С 09.2016
Работает в компании	С 09.2016
Подпись /	

# Подпись в почте

Очень важно сделать подпись в почте для коллег и клиентов. Это облегчает коммуникацию и длительную переписку, когда коллега в случае вопросов просто сможет набрать вам на телефон.

Образец подписи для установления в почте:

С уважением,  
**Карина Лимонова**  
Директор по персоналу

**Витте Консалтинг**

e-mail: [limonova@vittecon.ru](mailto:limonova@vittecon.ru)  
Моб.тел.: +7 964 796 14 50  
WhatsApp: +7 925 079 09 88  
Telegram: +7 964 796 14 50  
Skype: karina\_limonova



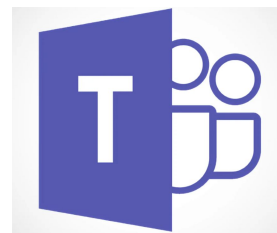
С уважением,  
**Карина Лимонова**  
Директор по персоналу

**Витте Консалтинг**

e-mail: [limonova@vittecon.ru](mailto:limonova@vittecon.ru)  
Моб.тел.: +7 964 796 14 50  
WhatsApp: +7 925 079 09 88  
Telegram: +7 964 796 14 50  
Skype: karina\_limonova



# Основные коммуникации в компании



ON-line встречи в MS Teams



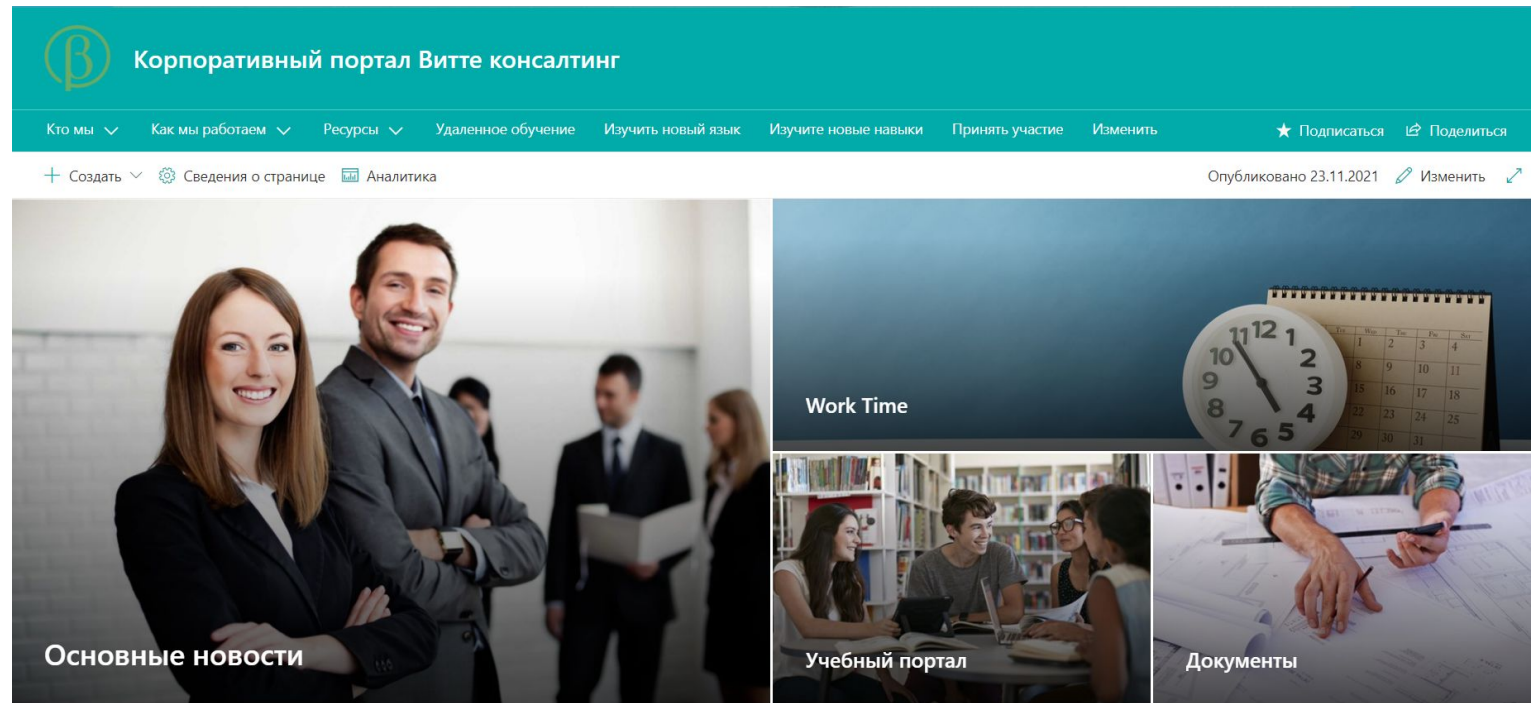
Проектные чаты в WhatsApp



Социальная сеть  
Новостные группы и  
обсуждения  
в Yammer Office 365



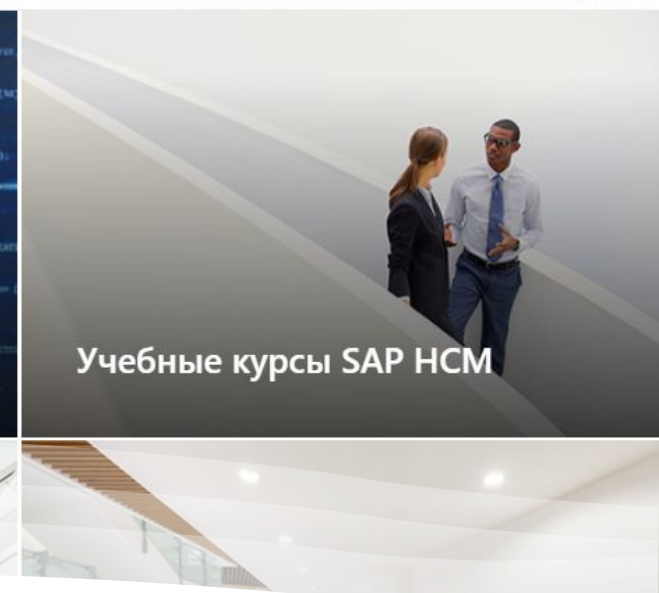
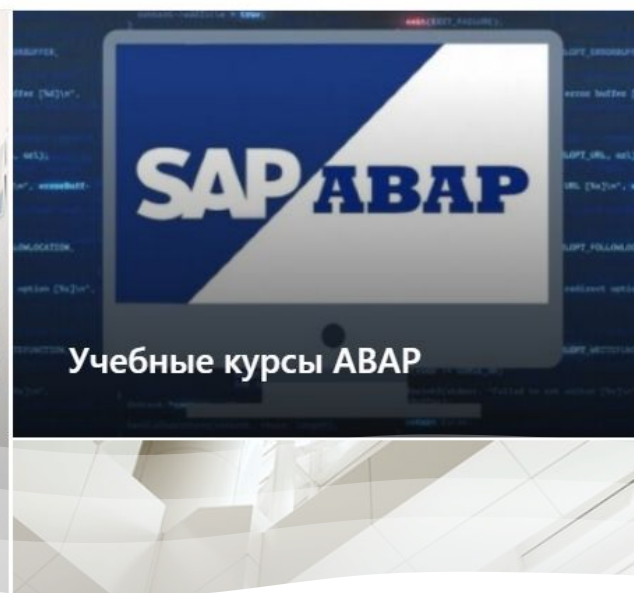
# Для централизованного доступа к актуальным новостям и информации у нас есть корпоративный портал



<https://1655138650.sharepoint.com/sites/vittecon-portal>

Корпоративный портал





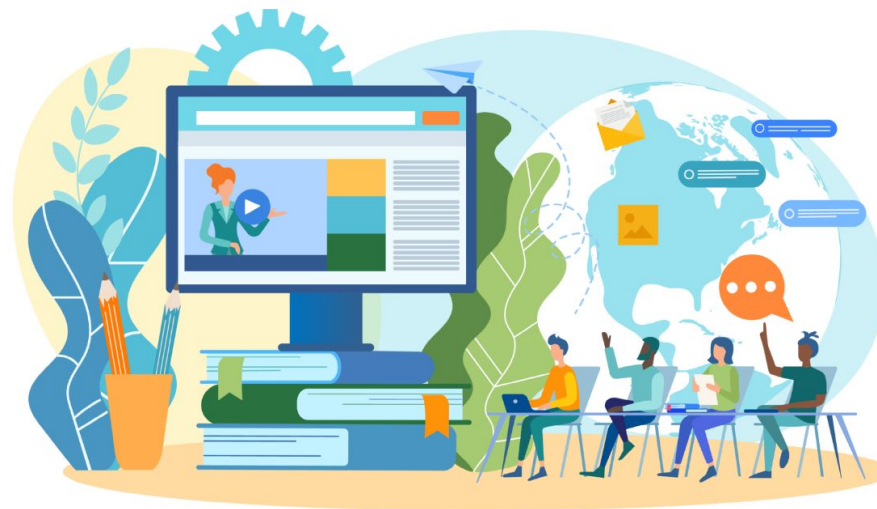
# Учебный портал

<https://1655138650.sharepoint.com/sites/lmsvittecon>

- Логин – вход в Office 365

На учебном портале размещаются все имеющиеся курсы и мастер-классы наших старших коллег в свободном доступе для всех желающих

- **On-line обучение**
- **Встречи с экспертами**
- **Мастер-классы**



**Активная дистанционная коммуникация и взаимодействие друг с другом**

**Каждую пятницу проходят встречи с HR и IT вы можете оперативно решить наболевшие вопросы**



# WorkTime Pro – система учета рабочего времени

The screenshot displays the 'Календарь команды' (Team Calendar) interface. At the top, a green navigation bar contains a menu icon, the user name 'Лимонова Карина', and a 'На главную' (Home) link. The left sidebar features the 'ВИТТЕ КОНСАЛТИНГ' logo and a list of navigation items: Главная, Календарь команды (highlighted), Мои отпуска, Мой табель, Управление командой, Administration, and Help. The main content area shows the calendar for 'Декабрь 2021'. It includes two buttons: 'Создать запрос на отпуск' and 'Создать табель', and a dropdown menu for 'Команда' set to 'Мои команды'. The calendar grid has columns for days of the week (Пн, Вт, Ср, Чт, Пт, Сб, Вс) and rows for dates. The weekend columns (Сб and Вс) are shaded grey.

Календарь команды

Домой / Календарь команды

Создать запрос на отпуск Создать табель

Команда: Мои команды

Декабрь 2021

Пн	Вт	Ср	Чт	Пт	Сб	Вс
29	30	1	2	3	4	5
6	7	8	9	10	11	12
13	14	15	16	17	18	19
20	21	22	23	24	25	26



# Техника и доступы к программам

---

•Если для работы вам необходим рабочий ноутбук:

- обратитесь к системному администратору – Волошину Александру

- e-mail: [a.voloshin@i-teco.ru](mailto:a.voloshin@i-teco.ru)

- Моб.тел.: +7 905 739 27 24

- WhatsApp, Telegram: +7 977 119 07 37

Вам будет выдана необходимая техника, доступы для работы с программами.

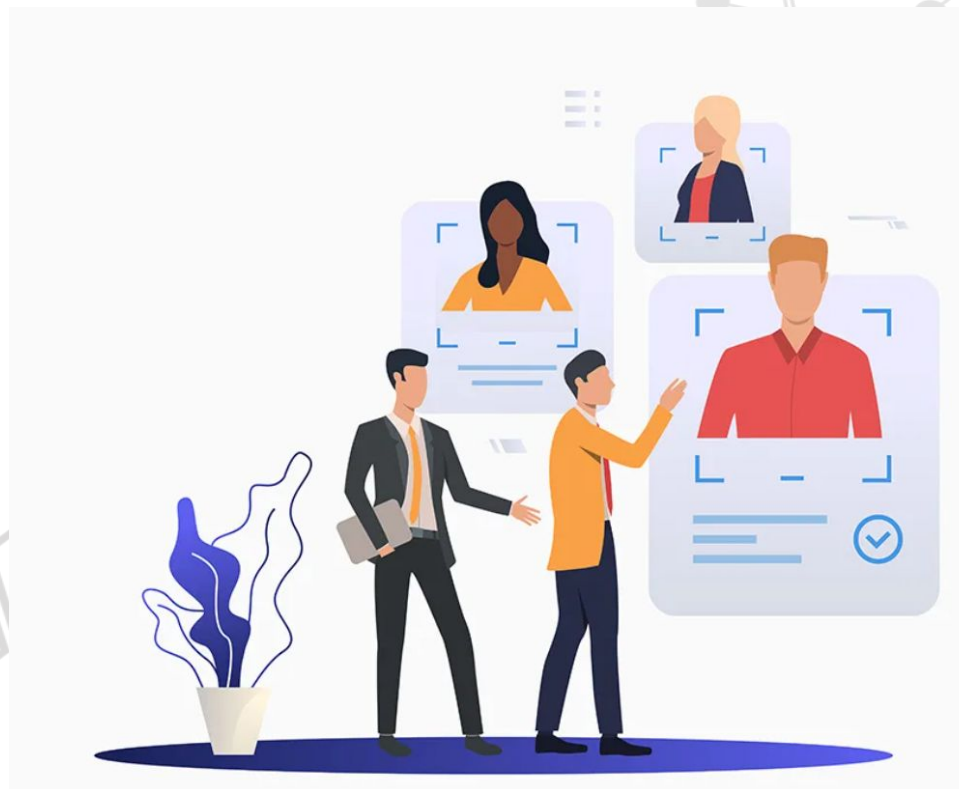




# Важные контакты:

Системный  
администратор  
Александр Волошин  
e-mail: [a.voloshin@i-teco.ru](mailto:a.voloshin@i-teco.ru)  
Моб.тел.: +7 905 739 27 24  
WhatsApp, Telegram:  
+7 977 119 07 37

Специалист по договорам  
Ольга Малова  
e-mail: [merzlyakova@i-teco.ru](mailto:merzlyakova@i-teco.ru)  
Моб.тел.: +7 926 932 48 79



Специалист по кадровому  
документообороту  
Татьяна Стабровская  
e-mail: [stabrovskaya@i-teco.ru](mailto:stabrovskaya@i-teco.ru)  
Моб.тел.: +7 916 030-51-36

Главный бухгалтер  
Ирина Очирова  
e-mail: [ochirova@i-teco.ru](mailto:ochirova@i-teco.ru)  
Раб.тел.: 8 495 397 53 61



# УСПЕШНОГО СТАРТА В ВИТТЕ КОНСАЛТИНГ

- По организационным вопросам внутри Компании пишите и звоните мне.
- Лимонова Карина, Директор по персоналу
- [limonova@vittecon.ru](mailto:limonova@vittecon.ru)
- 8-964-796-14-50