

РАЗВИТИЕ ПРОДАЖ

ПОКУПАТЕЛИ



КЛИЕНТСКАЯ БАЗА

СТРУКТУРА:

ЛПУ, ТО, МЦ

СТАТУС:

КК, СК, МК

БАЗА КЛИЕНТОВ

БЮДЖЕТ:

ГОСУДАРСТВЕННЫЕ, АВТОНОМНЫЕ

РЕГИОН

СТРУКТУРА БАЗЫ

КЛИЕНТЫ

ЛЕЧЕБНО-ПРОФИЛАКТИЧЕСКИЕ УЧРЕЖДЕНИЯ (ЛПУ) – прямой покупатель	ТОРГУЮЩИЕ ОРГАНИЗАЦИИ (ТО)- посредники	МЕДИЦИНСКИЕ ЦЕНТРЫ (МЦ)- прямой коммерческий покупатель
ОКБ, ГБ, ДИСПАНСЕРЫ, ЦРБ, МСЧ, РЖД ГБ, ПОЛИКЛИНИКИ, ПЦ, РОДДОМА, БСМП, ОНКОЛОГИИ, НАУЧНЫЕ ЦЕНТРЫ, АНО	ООО, ИП, ЗАО, ОАО	ООО, ИП, ЗАО, НИИ

РЕГИОНЫ РФ

Федеральный округ	Крупнейшие от 1 млн чел	Крупные (500 тыс. — 1 млн)	Крупные (250 тыс. — 500 тыс.)	Большие (100 тыс. — 250 тыс.)	Средние(50 тыс. — 100 тыс.)	Малые (до 50 тыс.)	Итого
Центральный 3	2	3	14	25	35	224	303
Приволжский	5	7	5	15	35	132	199
Северо-Западный 2	1	0	6	4	14	121	146
Сибирский	3	5	2	11	20	89	130
Уральский	2	1	5	8	17	82	115
Южный	2	2	4	9	16	46	79
Дальневосточный	0	2	2	6	6	51	67
Северо-Кавказский	0	1	3	10	10	32	56
Крымский 1	0	0	2	2	2	11	17
Итого^{1, 2, 3}	15	21	43	90	155	788	1112
Население, чел.	33	13	15	14			
Население, %	32,46 %	12,72 %	14,86 %	13,53 %	10,63 %	15,80 %	100,00 %
итого по развитию регионов 1	15						
итого по развитию регионов 2+3	64						
только по МО	90						
итого по охвату	169						

ПОТРЕБНОСТЬ В ЛПУ




Регионы	крупнейшие свыше 1 млн чел		крупные от 500 1 млн чел		крупные от 250 до 500 чел	
	1	мин ср зн потреб в год, т. Руб	2	мин ср зн потреб в год, руб	3	мин ср зн потреб в год, руб
ОКБ	3	1 500	1,5	750	1	350
ГКБ	4	500	2	250	1	250
ДИСПАНСЕРЫ	2	500	1	250	0,5	125
БСМП	1	300	0,5	150	0,5	75
СПЕЦИАЛИЗИРОВАННЫЕ ЛПУ	1	200	0,5	100	0,5	50
ПЦ	1	200	0,5	100	0,5	50
	12	3 200	6	1 600	4	900
итого лпу	180	576 000	126	201 600	172	154 800

По данным Росстата всего в РФ 6000 ЛПУ. Доля крупных ЛПУ с ХО отделениями от общего количества 8%

Расчет прогноза по потенциалу городов и потенциалу ЛПУ :-
 $15 \cdot 3200 = 48\ 000$ т.руб
 $21 \cdot 1600 = 33\ 600$ т.руб
 $43 \cdot 900 = 38\ 700$ т.руб
 Итого: 120 300 т.руб

БЮДЖЕТ ДЛЯ ЛПУ



ФЕДЕРАЛЬНЫЙ	<ul style="list-style-type: none">• НИИ , НИИ РАН, ФГУЗ
ОБЛАСТНОЙ	<ul style="list-style-type: none">• ОКБ, БСМП, ПЦ, ДИСПАНСЕРЫ, СПЕЦИАЛИЗИРОВАННЫЕ ЛПУ
МУНИЦИПАЛЬНЫЙ	<ul style="list-style-type: none">• ГКБ, РОДДОМА, ПОЛИКЛИНИКИ, ЦРБ
АВТОНОМНЫЙ	<ul style="list-style-type: none">* РЖД, МСЧ, МЦ , ТО

ЛЕЧЕБНО – ПРОФИЛАКТИЧЕСКОЕ УЧРЕЖДЕНИЕ



ВЫБОР ЦЕЛЕВОЙ ГРУППЫ



Региональное расположение

финансирование

**НАЗНАЧЕНИЕ ХИРУРГИЧЕСКОЙ
ПОМОЩИ 80% ПАЦИЕНТОВ**

**РАЗНООБРАЗНЫЕ ХИРУРГИЧЕСКИЕ НАПРАВЛЕНИЯ
В РАМКАХ ОДНОГО ЛПУ ОТ 5 ХИРУРГИЧЕСКИХ ОТДЕЛЕНИЙ**

**НАУЧНО
ИССЛЕДОВАТЕЛЬСКАЯ
НАПРАВЛЕННОСТЬ**

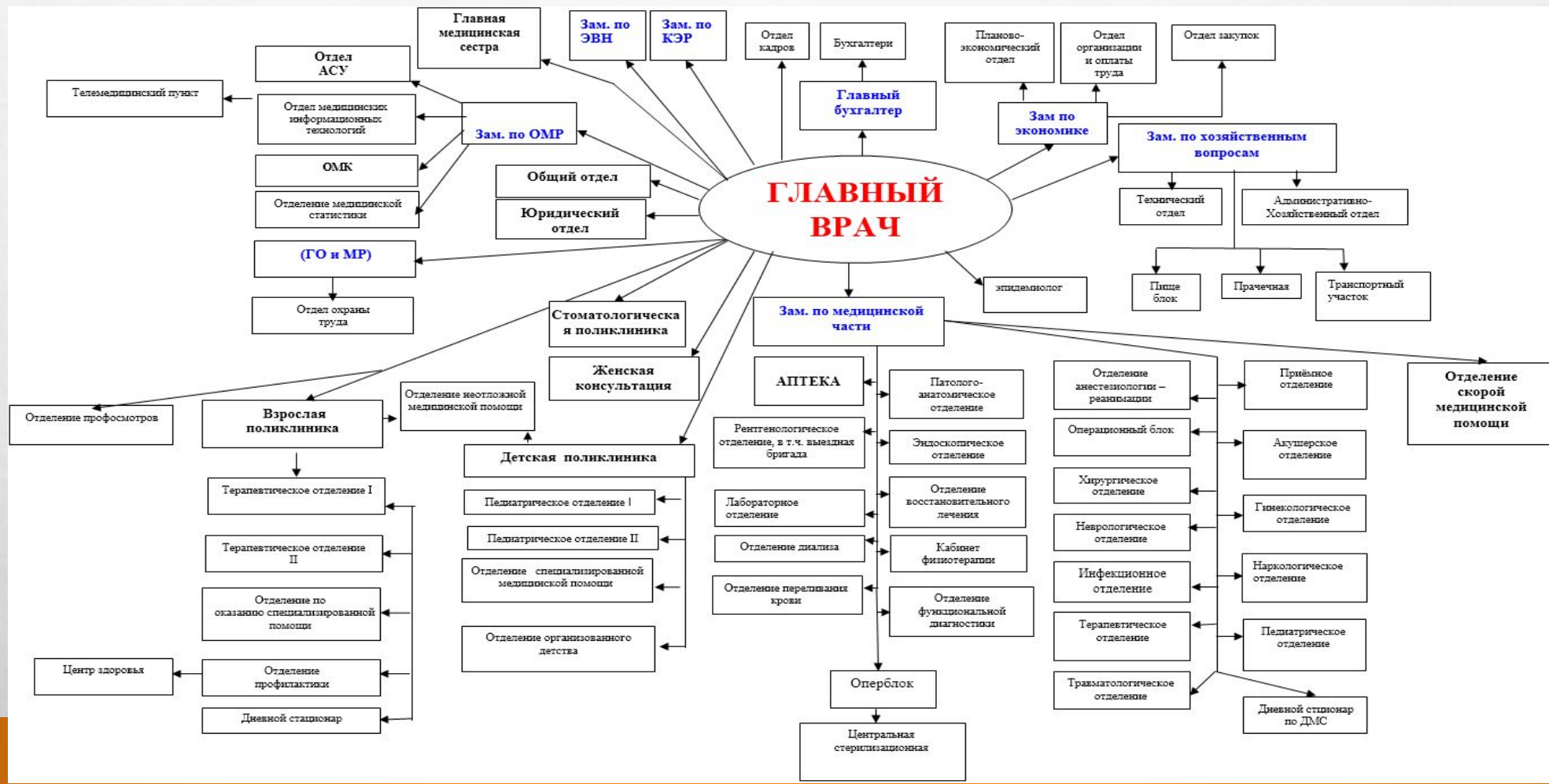
**КОНКРЕТНАЯ
СПЕЦИАЛИЗАЦИЯ
ХИРУРГИЧЕСКОЙ
ПОМОЩИ**

**ХИРУРГИЧЕСКАЯ
ПОМОЩЬ В
КОММЕРЧЕСКИХ
ЦЕНТРАХ**

**ХИРУРГИЧЕСКАЯ
ПОМОЩЬ В
АВТОНОМНЫХ
ОРГАНИЗАЦИЯХ**

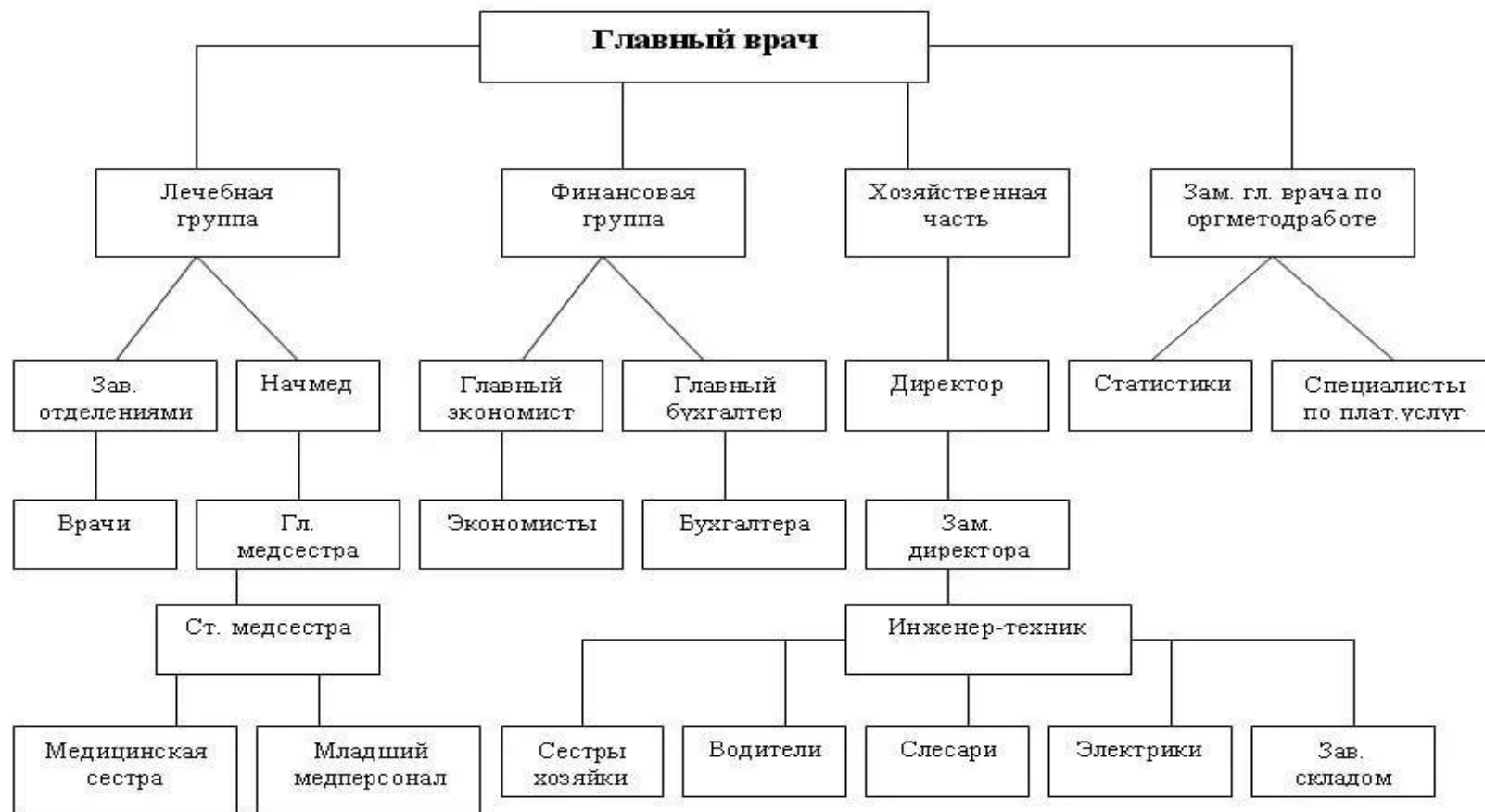
**ХИРУРГИЧЕСКАЯ
ПОМОЩЬ В
РАЙОНАХ**

СТРУКТУРА ОРГАНИЗАЦИИ ЛПУ: ОКБ



СТРУКТУРА УПРАВЛЕНИЯ ЛПУ

Структура управления организацией



ИЕРАРХИЯ

АДМИНИСТРАЦИЯ

ИСПОЛНИТЕЛИ

ПОЛЬЗОВАТЕЛИ

АДМИНИСТРАЦИЯ

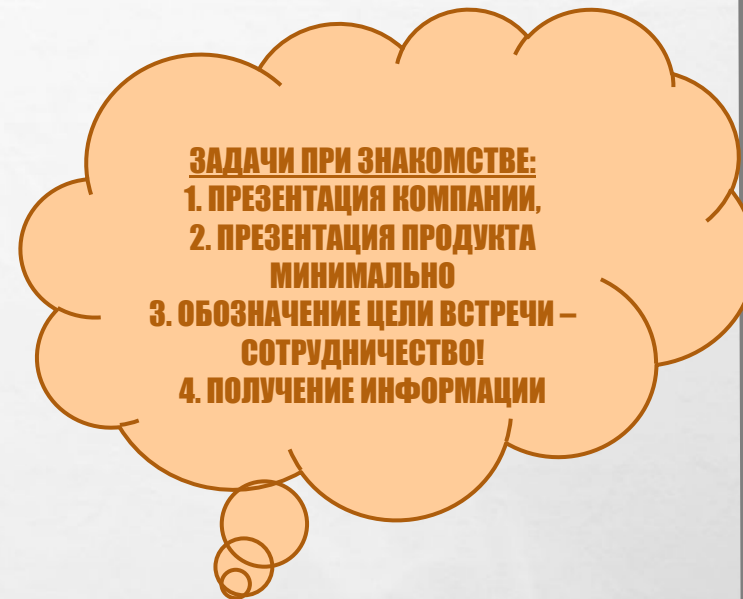


ГЛАВНЫЙ ВРАЧ

**ЗАМЕСТИТЕЛИ ГЛАВНОГО ВРАЧА ПО
РАЗНЫМ ВИДАМ РАБОТ**

ГЛАВНАЯ МЕДИЦИНСКАЯ СЕСТРА

**НАЧАЛЬНИК ПО ХОЗЯЙСТВЕННОЙ
ДЕЯТЕЛЬНОСТИ**



ЗАДАЧИ ПРИ ЗНАКОМСТВЕ:

- 1. ПРЕЗЕНТАЦИЯ КОМПАНИИ,**
- 2. ПРЕЗЕНТАЦИЯ ПРОДУКТА
МИНИМАЛЬНО**
- 3. ОБОЗНАЧЕНИЕ ЦЕЛИ ВСТРЕЧИ –
СОТРУДНИЧЕСТВО!**
- 4. ПОЛУЧЕНИЕ ИНФОРМАЦИИ**



**ЛИЦА ОТВЕТСТВЕННЫЕ ЗА ЗАПРОС , РАСПРЕДЕЛЕНИЕ И ОСВОЕНИЕ БЮДЖЕТА ЛПУ
ИНТЕРЕСА К НАМ НЕТ! НО МЫ ИМ ДОЛЖНЫ ПОНРАВИТСЯ!**

ИСПОЛНИТЕЛИ

- ОТДЕЛ ЗАКУПОК
- АПТЕКА
- ДОГОВОРНОЙ ОТДЕЛ

- ОБЩАЯ КОНСОЛИДАЦИЯ ПОТРЕБНОСТИ ПОСТУПАЮЩИХ ОТ ОТДЕЛЕНИЙ
- КОРРЕКЦИЯ ПОТРЕБНОСТЕЙ В РАМКАХ БЮДЖЕТА
- ОФОРМЛЕНИЕ ЗАЯВОК В СООТВЕТСТВИИ С ЗАКОНОМ
- ОТВЕТСТВЕННОСТЬ ПО ОФОРМЛЕНИЮ ДОКУМЕНТАЦИИ НА АУКЦИОН
- ЗАКЛЮЧЕНИЕ КОНТРАКТА
- КОНТРОЛЬ ЗА ИСПОЛНЕНИЕМ КОНТРАКТА

ЗАДАЧИ:

1. ПРЕЗЕНТАЦИЯ КОМПАНИИ
2. ПРЕЗЕНТАЦИЯ РАЗВЕРНУТОГО КАТАЛОГА
3. ПРАЙС И СРАВНИТЕЛЬНЫЙ АНАЛИЗ ЦЕН С КОНКУРЕНТАМИ
4. УМЕНИЕ ЛАВИРОВАТЬ ПО ВОЗРАЖЕНИЯМ
5. ПОЛУЧЕНИЕ ИНФОРМАЦИИ



ИНТЕРЕСУЕТ ТОЛЬКО ЦЕНА

ПОЛЬЗОВАТЕЛИ



СОСТАВ

Заведующий отделением – согласовывает потребности отделения, принимает окончательное и согласовательное решение по лечению пациента, составляет расписание хирургических операций, назначает дежурство

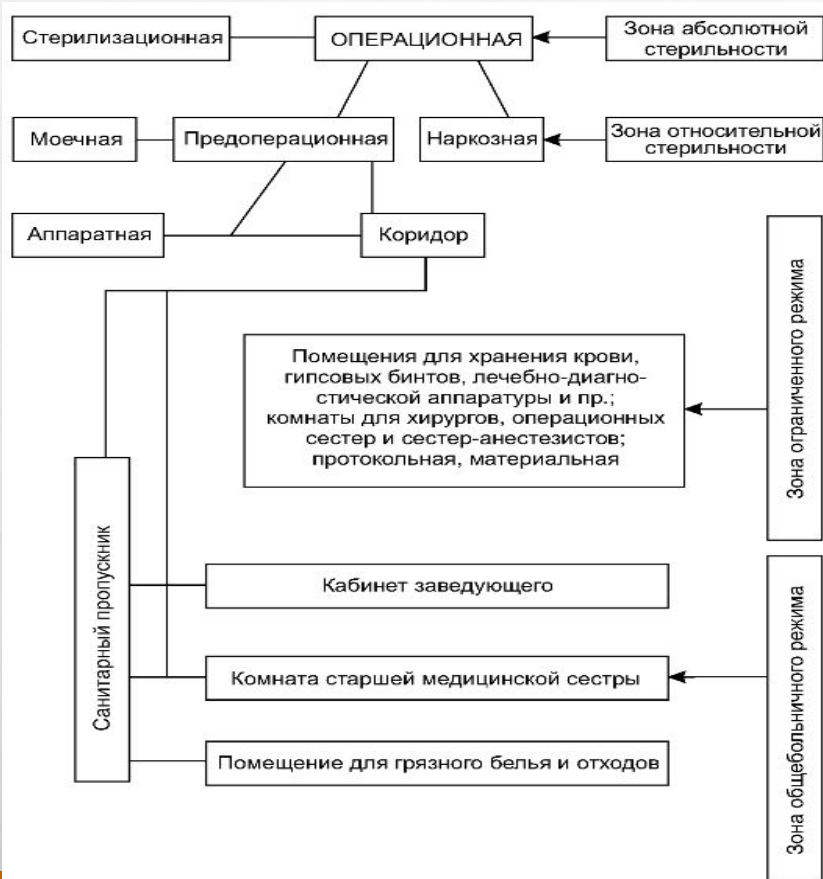
Хирурги – прием, назначение лечения, исполнение операций

СТАРШАЯ ОПЕРАЦИОННАЯ СЕСТРА – составление потребностей отделений, расписаний операций, подготовительные работы к проведению операций, участие в операциях

ОПЕРАЦИОННЫЕ СЕСТРЫ – подготовительные работы к операциям, участие в операциях

Специалисты, которые выбирают нас!

ЛЕЧЕБНАЯ ГРУППА ОРГАНИЗАЦИОННОЙ СТРУКТУРЫ ЛПУ: ОПЕРБЛОК



ОБЩИЙ ОПЕРБЛОК



ВЫДЕЛЕННЫЙ
ОПЕРБЛОК

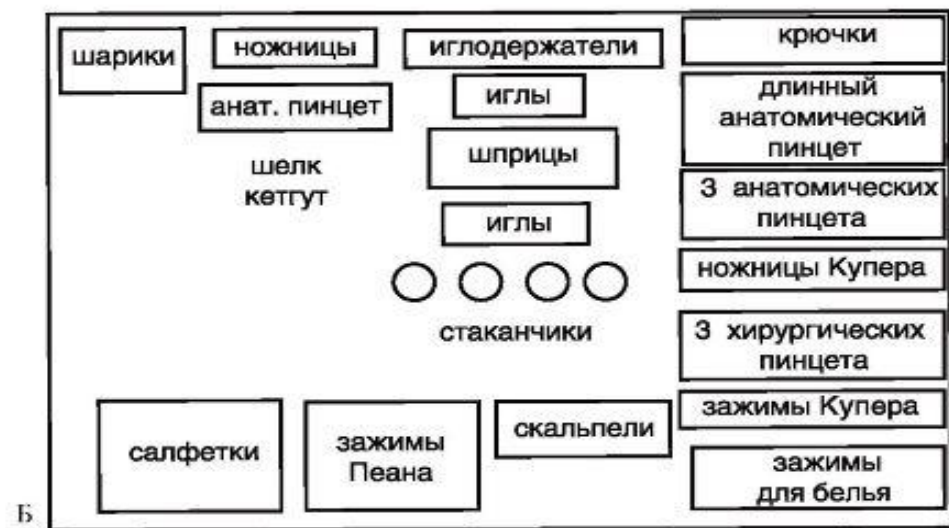
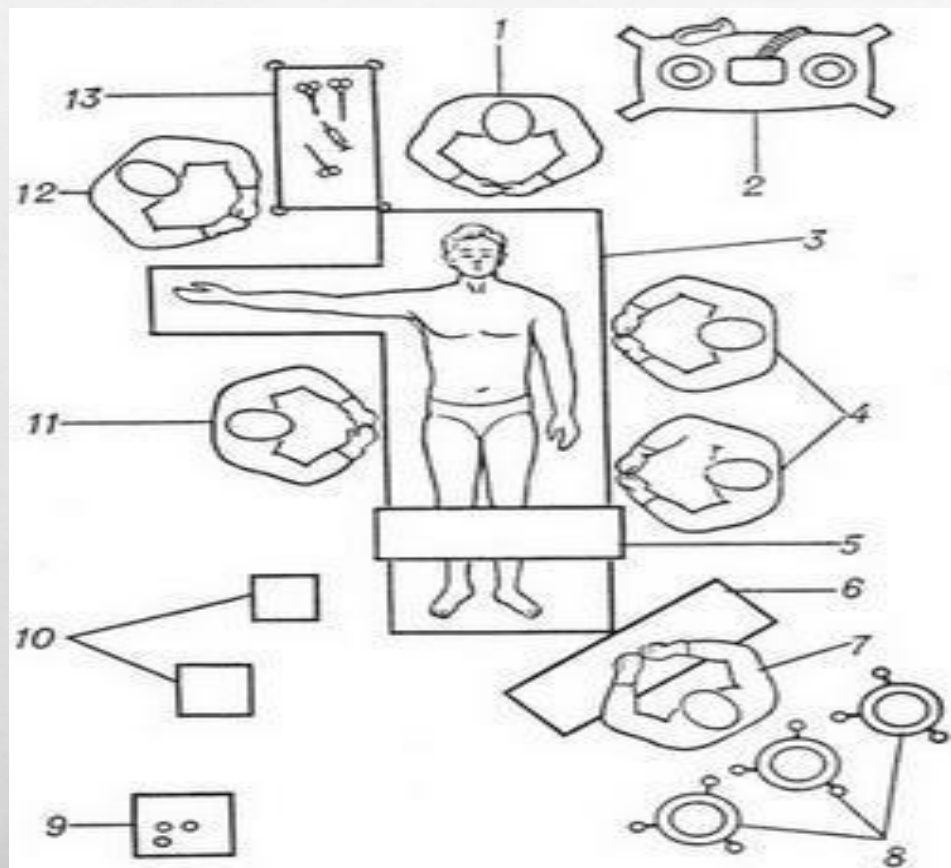
ХИРУРГИЧЕСКИЕ
ОТДЕЛЕНИЯ

МИКРОХИРУРГИЯ

СПЕЦИАЛИЗИРОВАННЫЕ
ОТДЕЛЕНИЯ

Важная информация , чем больше операций в год , тем статус клиента выше!

ОПЕРАЦИОННАЯ



Операционный стол

хирург



операционная сестра

ИЕРАРХИЯ ИНСТРУМЕНТА

Основные инструменты – это те инструменты, которыми работает хирург на протяжении всей операции

оперблок

!!! Основные: пинцет, иглодержатель, ножницы, зажим, скальпель

!!! Специализированные: выкусыватели, щипцы, специализированные держатели, зеркала хирургические, ложки, кюретки, расширители

! вспомогательные: зажимы для белья, крючки, зонды и другие.

Внимание! в наборах демо- раскладок отслеживайте данную иерархию важности инструментов

ИНСТРУМЕНТЫ СИСТА

РЕЖУЩИЕ

- Хирургические ножи (скальпели)
- Микрохирургические скальпели
- Хирургические ножницы
- Микрохирургические ножницы
- Остеотомы
- Хирургические долота
- Хирургические пилы
- Ложки костные острые
- Распаторы
- Щипцы (кусачки) костные

МНОГОПОВЕРХНОСТНЫЕ

- Зажимы кровоостанавливающие
- Зажимы специального назначения
- Зажимы для фиксации операционного белья
- Зажимы Микулича
- Хирургические зажимы (фиксаторы)
- Иглодержатели общехирургические
- Корнцанги
- Пинцеты хирургические
- Пинцеты микрохирургические
- Пинцеты анатомические
- Пинцеты для перевязочного материала
- Пинцеты специального назначения
- Щипцы для захватывания и удержания костей

ОТТЕСНЯЮЩИЕ

- Механические ранорасширители
- Микрохирургические ранорасширители
- Крючки хирургические
- Зубчатые
- Пластинчатые
- Хирургические зеркала
- Крючки микрохирургические
- Зеркала ушные (воронки ушные)
- Зеркала гинекологические
- Зеркала носовые
- Зеркала ректальные

ЗОНДИРУЮЩИЕ

- Зонд желобоватый
- Зонд пуговчатый
- Зонд зубный Кохера
- Зонд глазной
- Зонд маточный
- Катетеры уретральные
- Бужи уретральные металлические

СТАТУС КЛИЕНТА

?

КРУПНЫЙ

СРЕДНИЙ

МЕЛКИЙ

КРУПНЫЙ КЛИЕНТ («А»)

Крупный клиент ЛПУ – тот, который по роду деятельности совершает наибольшее количество операций в рамках назначений

ОНКОЛОГИЧЕСКИЕ ДИСПАНСЕРЫ И ЦЕНТРЫ

- РАСШИРИТЕЛИ
- ИНСТРУМЕНТЫ ОХ/ В ТЧ И МОДИФИЦИРОВАННЫЕ
- СПЕЦИАЛИЗИРОВАННЫЕ ИНСТРУМЕНТЫ

ОКБ , КРАЕВЫЕ, ГБ

Самый сложный цикл продажи

- СПЕЦИАЛИЗИРОВАННЫЕ ИНСТРУМЕНТЫ СЛОЖНЫХ НАПРАВЛЕНИЙ
- МОДИФИЦИРОВАННЫЕ ИНСТРУМЕНТЫ ОХ
- СПЕЦИАЛИЗИРОВАННЫЕ ИНСТРУМЕНТЫ

СПЕЦИАЛИЗИРОВАННЫЕ БОЛЬНИЦЫ ФЕДЕРАЛЬНОГО ЗНАЧЕНИЯ: НАУЧНЫЕ ЦЕНТРЫ, РАН, БОЛЬНИЦЫ ИМ

- СПЕЦИАЛИЗИРОВАННЫЕ ИНСТРУМЕНТЫ
- ИННОВАЦИОННЫЕ В НАПРАВЛЕНИЯХ ИНСТРУМЕНТЫ
- ИНСТРУМЕНТЫ ОХ/ В ТЧ И МОДИФИЦИРОВАННЫЕ

! Необходимо осуществить переоценку статуса базы лпу и мц

СРЕДНИЙ КЛИЕНТ («В»)

Средний клиент ЛПУ – тот, который по роду деятельности имеет несколько или одну узкоспециализированную направленность к назначению операций

**ГБ, БСМП,
ДИСПАНСЕРЫ ...**

- СПЕЦИАЛИЗИРОВАННЫЕ ИНСТРУМЕНТЫ
- ИНСТРУМЕНТЫ ОХ/ В ТЧ И МОДИФИЦИРОВАННЫЕ
- МОДИФИЦИРОВАННЫЕ ИНСТРУМЕНТЫ ОХ

ПЦ, РОДДОМА, РЖД, МСЧ ...

- СПЕЦИАЛИЗИРОВАННЫЕ ИНСТРУМЕНТЫ НАПРАВЛЕНИЯ ПОМОЩИ ЛПУ
- ИНСТРУМЕНТЫ ОХ/ В ТЧ И МОДИФИЦИРОВАННЫЕ

**МЦ ...
(со стационаром)**

- СПЕЦИАЛИЗИРОВАННЫЕ ИНСТРУМЕНТЫ
- ИННОВАЦИОННЫЕ В НАПРАВЛЕНИЯХ ИНСТРУМЕНТЫ
- ИНСТРУМЕНТЫ ОХ

Категория В

! Необходимо осуществить переоценку статуса базы лпу и мц

МЕЛКИЙ КЛИЕНТ («С»)

Мелкий клиент ЛПУ

**– тот , у которого
оказание
хирургической
помощи в одной
или двух
направлениях**

ЦРБ, РБ

- ИНСТРУМЕНТЫ ОХ В РАМКАХ БОЛЬШОГО ОПЕРАЦИОННОГО НАБОРА
- МОДИФИЦИРОВАННЫЕ ИНСТРУМЕНТЫ ОХ
- ИНСТРУМЕНТЫ ПО СПЕЦИАЛИЗАЦИИ, ЕСЛИ ТАКОВА ИМЕЕТСЯ

ПОЛИКЛИНИКИ , МЦ

- ИНСТРУМЕНТЫ ОХ В РАМКАХ МАЛОГО ОПЕРАЦИОННОГО НАБОРА

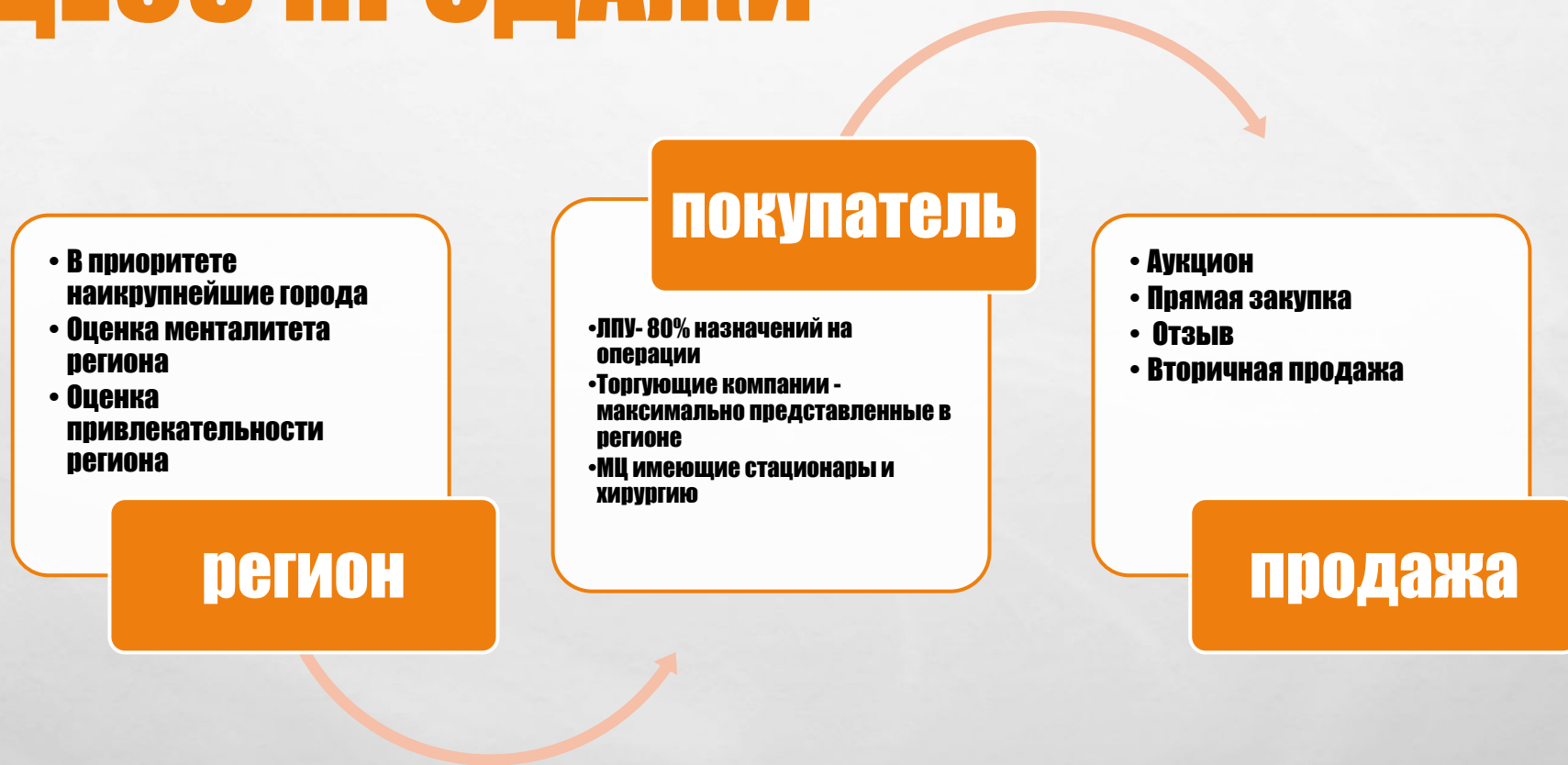
ВРАЧИ

- СПЕЦИАЛИЗИРОВАННЫЕ ИНСТРУМЕНТЫ
- ИННОВАЦИОННЫЕ В НАПРАВЛЕНИЯХ ИНСТРУМЕНТЫ

Категория С

! Необходимо осуществить переоценку статуса базы лпу и мц

ПРОЦЕСС ПРОДАЖИ



BCE!