

ГОСУДАРСТВЕННОЕ БЮДЖЕТНОЕ ОБЩЕОБРАЗОВАТЕЛЬНОЕ УЧРЕЖДЕНИЕ  
СРЕДНЯЯ ОБЩЕОБРАЗОВАТЕЛЬНАЯ ШКОЛА №456 КОЛПИНСКОГО РАЙОНА САНКТ-ПЕТЕРБУРГА

Отделение дополнительного образования детей «ПИЛИГРИМ»

**Методическая разработка**

## **«ОРГАНИЗАЦИЯ И ПРОВЕДЕНИЕ ШКОЛЬНОЙ ИНТЕРАКТИВНОЙ ИГРЫ «БЕГУЩИЙ КЛАСС»»**



**Авторы:**

**Опутникова Валентина Павловна,  
педагог дополнительного образования ГБОУ  
школы №456**

**Колпинского района Санкт-Петербурга;**

**Опутников Леонид Валерьевич,  
педагог дополнительного образования ГБОУ  
школы №456**

**Колпинского района Санкт-Петербурга.**

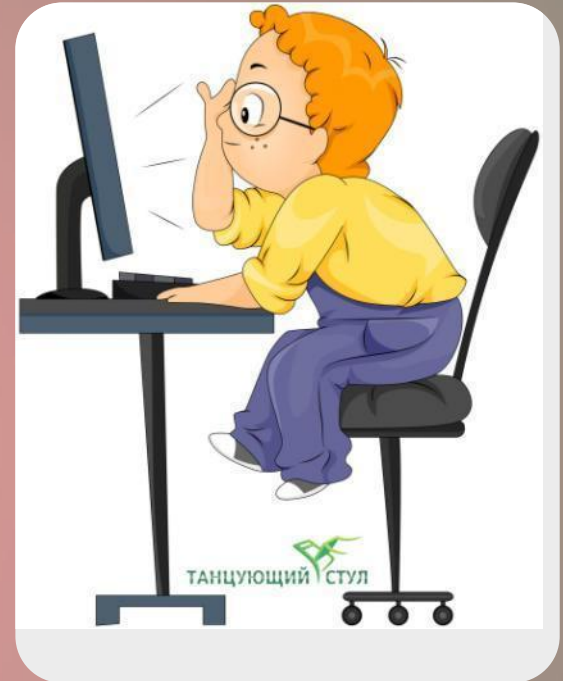
**САНКТ-ПЕТЕРБУРГ, 2015**

# ЦЕЛИ И ЗАДАЧИ

- **Цель работы:** раскрытие опыта проведения массового туристско-спортивного мероприятия в условиях общеобразовательной школы.
- **Задачи:**
  - - ознакомить с процессом организации и проведения школьной интерактивной игры «Бегущий класс»;
  - - представить формы и методы, используемые при организации игры;
  - - предложить дидактический материал.



# ГИПОДИНАМИЯ



# ЭТАПЫ ПРОВЕДЕНИЯ ИГРЫ

- **подготовка**

- документы
- определение заданий и домашняя работа
- распределение ролей

- **игра**

- настрой детей
- обеспечение необходимым оборудованием

- **анализ**

- составление отчета
- итоги и награждение



# КОНВЕРТ

- Инструкцию по ТБ (выписку из Условий).
- 5 маленьких конвертов с заданием (по числу выбранных точек) с указанием номеров этапов .
- Перечень последовательности взятия точек с координатами.
- Форма отчета



# ИГРА

ТОЧКА	КООРДИНАТЫ	ФОТО
1	N59 43.859 E30 36.559	
2	N59 44.620 E30 36.025	
3	N59 44.852 E30 35.950	
4	N59 44.848 E30 36.333	
5	N59 44.598 E30 37.003	

# ЗАДАНИЯ НА ТОЧКАХ

**1**

- Кому или чему посвящен данный мемориал Аллея Славы?
- Почему эта улица называется Оборонная?
- Какие места расположения дотов в Колпино Вы еще знаете?

**2**

- Как называется данный водный объект?
- Какова ширина реки в данном месте?
- Определите направление течения реки.
- Куда впадает река?
- Какую роль играет река в хозяйстве Колпино?

**3**

- Почему в годы Великой Отечественной войны данное место называлось «перешейком смерти»?
- Когда здесь был открыт мемориал, чему он посвящен и кто его автор?
- Какие мемориалы в Колпино вы ещё знаете? Где они расположены?

# ЗАДАНИЯ НА ТОЧКАХ

**4**

- Что в настоящее время находится в данном здании?
- Когда оно было построено и с какой целью?
- Какова история этого здания после Октябрьской революции 1917 года и в годы Великой Отечественной войны?
- Сколько учеников вашего класса занимается в данной музыкальной школе и на каких инструментах они играют?

**5**

- Определите по почкам название данного растения.
- Какие ещё растения используются для посадки в парках Колпино?
- Кто из учащихся класса посадил дерево или кустарник в парке, у себя на даче, возле дома?
- Повесьте кормушку на дерево или кустарник.
- Сфотографируйте данный процесс.
- Для каких птиц предназначена ваша кормушка и чем вы будете их кормить?
- Кто будет отвечать за подкорм птиц зимой?



**СПАСИБО ЗА ВНИМАНИЕ!**

