



УПРАВЛЕНИЕ ГОСУДАРСТВЕННОЙ ИНСПЕКЦИИ БЕЗОПАСНОСТИ ДОРОЖНОГО
ДВИЖЕНИЯ
ГУ МВД РОССИИ ПО СВЕРДЛОВСКОЙ ОБЛАСТИ

**Правильное поведение на
дороге – залог общей
безопасности**

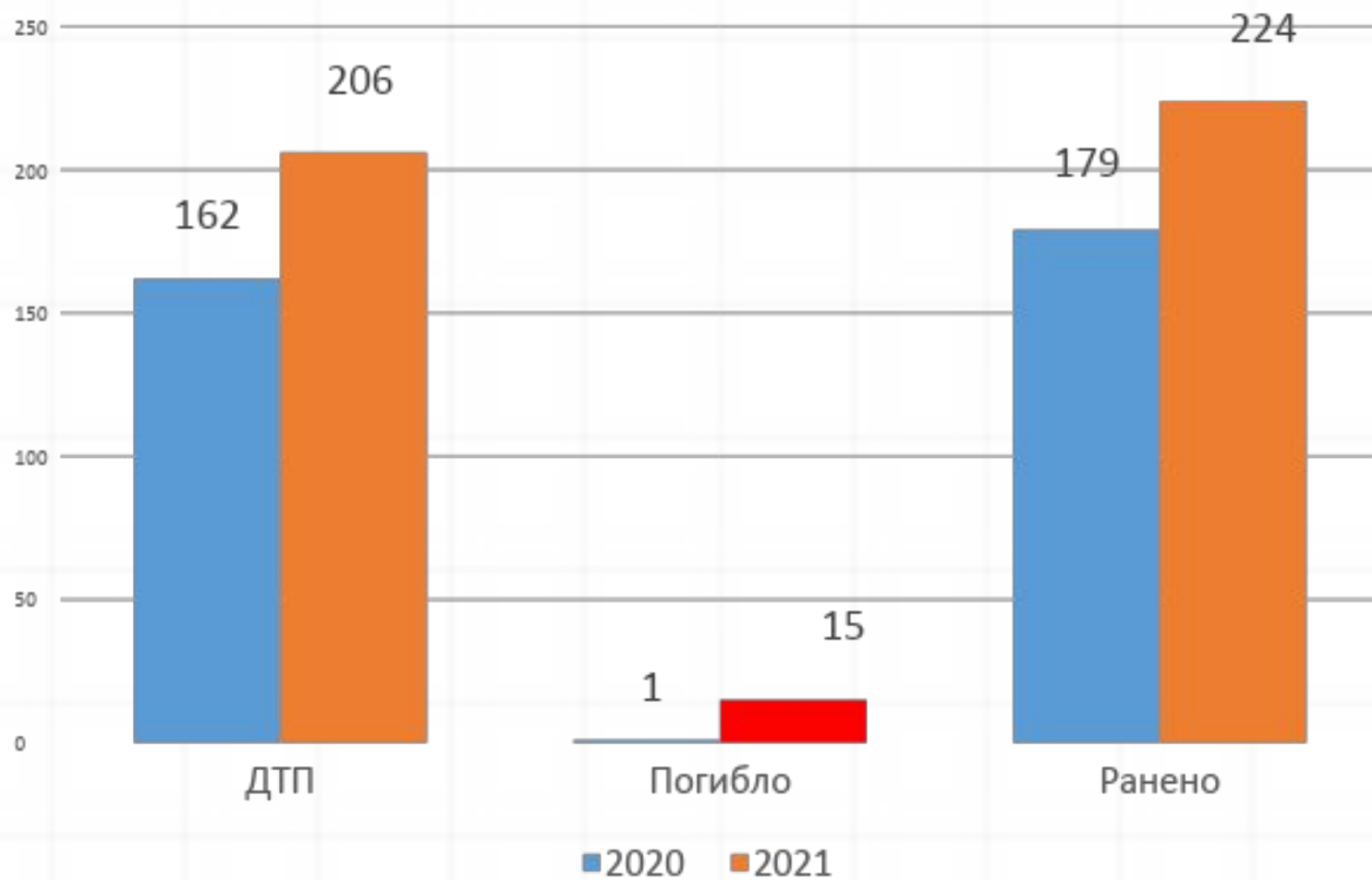


**За 7 месяцев 2021 г. в регионе
зарегистрировано 206 ДТП (+27%) с участием
детей,
в которых 224 (+25%) ребенка получили травмы
различной степени тяжести
и 15 (+1400%) погибли**

С участием особенных детей
зарегистрировано 5 ДТП



ДТП с участием детей за 7 месяцев 2021 года





**Дети стали участниками каждого 6 ДТГ
с пострадавшими в регионе**



ДТП с погибшими детьми

3

+100%

**Екатеринбу
рг**

по **2**

+100%

**Каменск-
Уральский
Серов
Ивдель**

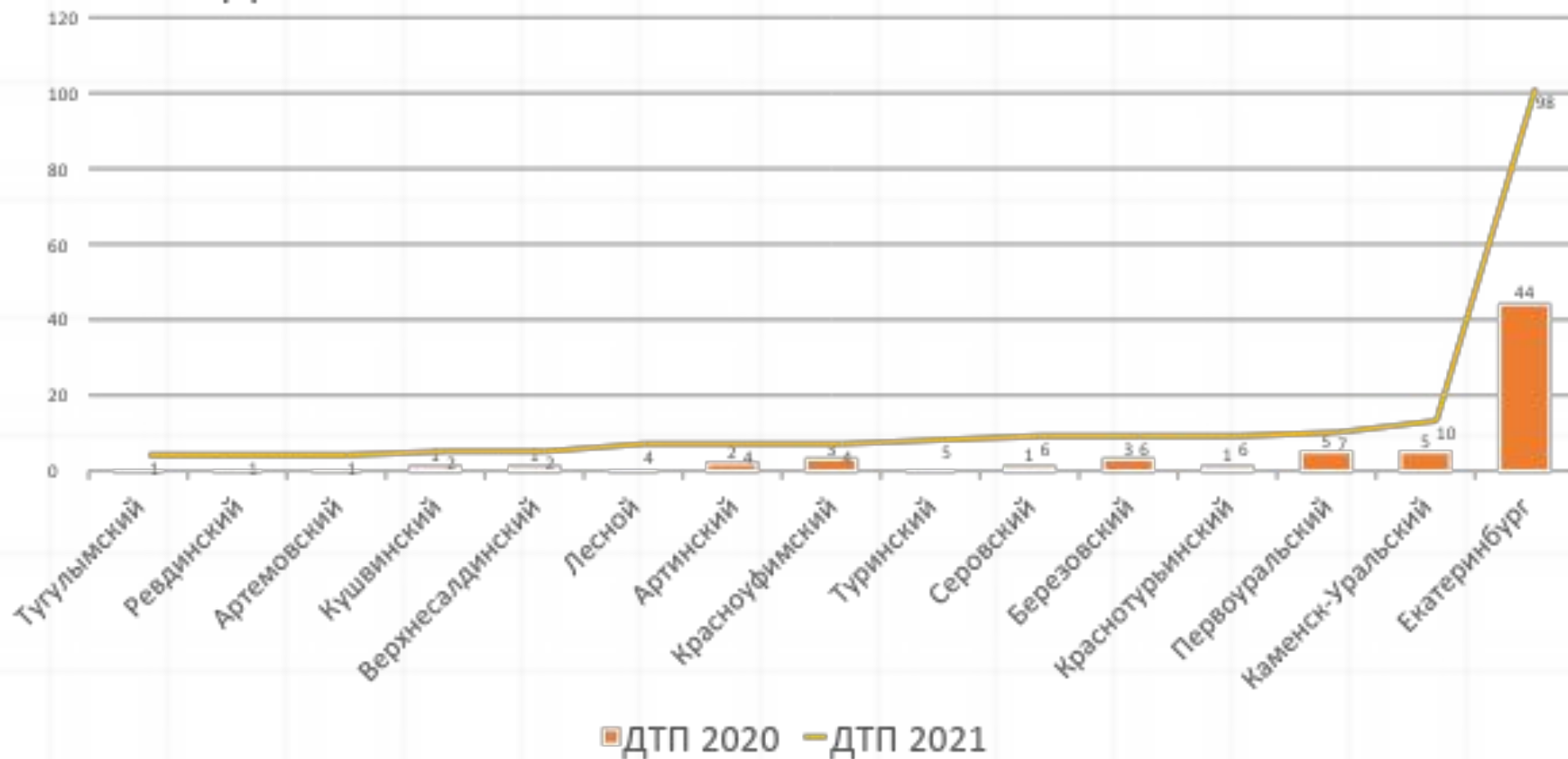
по **1**

+100%

**Заречный
Первоуральск
Реж**

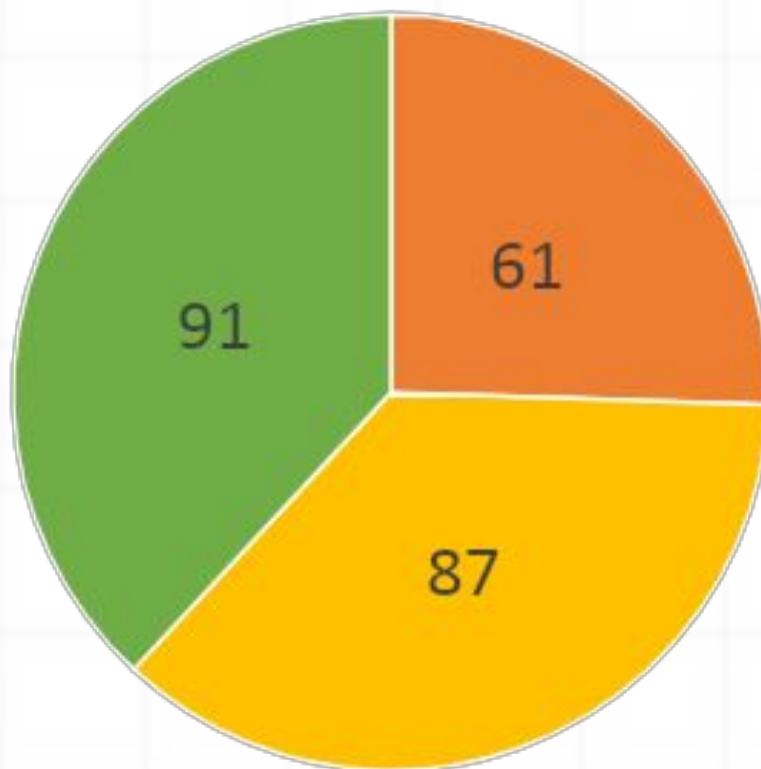


В 15 муниципальных образованиях зарегистрирован рост ДТП





Распределение пострадавших и погибших детей по возрастным группам



■ 0-6 лет ■ 7-10 лет ■ 11-15 лет



В 45 ДТП

**с пострадавшими
детьми-пассажирами
ВОДИТЕЛЬ НАРУШИЛ**

ПДД



в этих авариях

**8 ДЕТЕЙ ПОГИБЛИ И 56
ПОСТРАДАЛИ**





ДЕТИ 9-10 и 12-13
ЛЕТ

В ГРУППЕ РИСКА



Основные нарушения ПДД, допущенные ДЕТЬМИ:

1. Переход дороги на красный сигнал
2. Выезд на переход, не спешиваясь с велосипеда, самоката
3. Переход проезжей части в неустановленном месте, в запрещенном месте
4. Неожиданный выход из-за стоящего транспортного средства, сооружений, деревьев
5. Управление транспортным средством лицом, не имеющим права управления



Свердловская
область

ДЕТИ НЕ ИСПОЛЬЗУЮТ СРЕДСТВА ПАССИВНОЙ ЗАЩИТЫ



**НЕ
ПРИСТЕГИВАЮТСЯ**



**НЕ НАДЕВАЮТ ШЛЕМЫ,
НАЛОКОТНИКИ,
НАКОЛЕННИКИ**



**НЕ НОСЯТ
СВЕТОВОЗВРАЩАЮЩИЕ
ЭЛЕМЕНТЫ**



80 % ДТП
произошли в

период
с 12.00-22.00 ЧАСОВ



**МАКСИМАЛЬНОЕ КОЛИЧЕСТВО
АВАРИЙ ПРОИСХОДИТ
с 15.00-18.00 ЧАСОВ**

**Зарегистрировано: 68 ДТП, 68 ранены, 3
погибли**



В это время дети возвращались домой из:

- образовательных организаций**
- учреждений дополнительного образования**
- спортивных секций**
- мест проведения отдыха**
- находились на улице без сопровождения взрослых**



Использование в работе современного оборудования, учебно-методических материалов способствует формированию у детей навыков безопасного поведения на дорогах



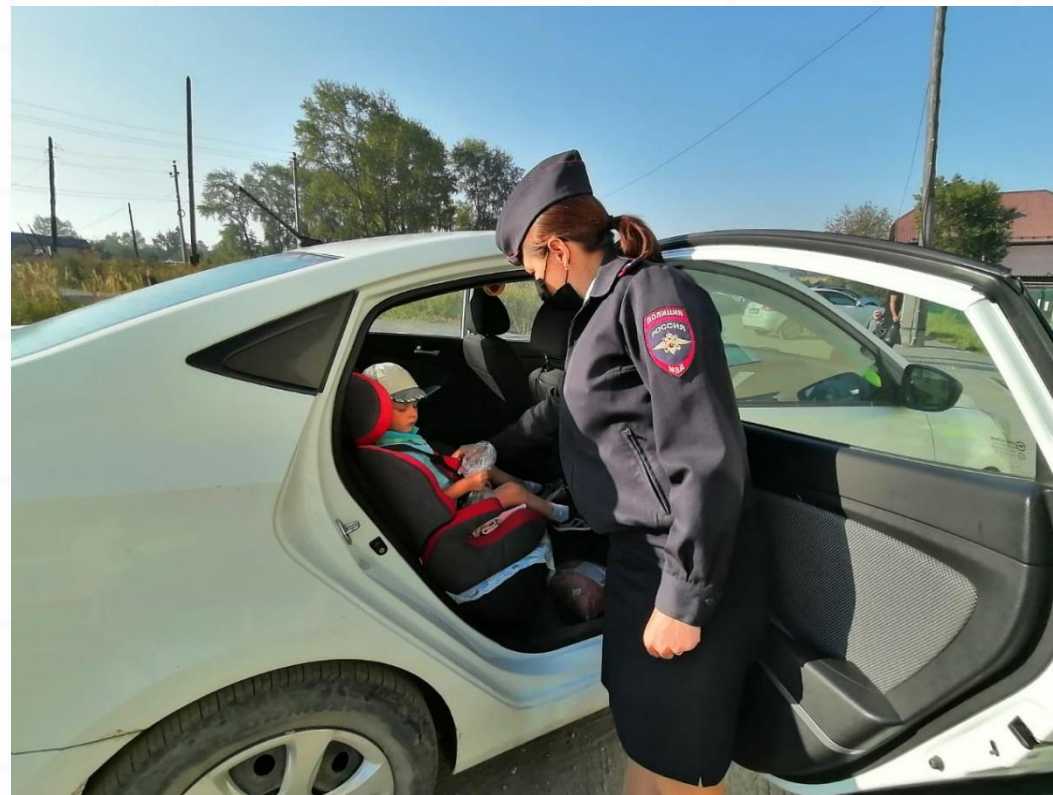


Привлечение к мероприятиям активных родителей, отрядов юных инспекторов движения – способствует правильному воспитанию юных участников дорожного движения и формирует активную гражданскую позицию в области безопасности дорожного движения





Профилактическую работу необходимо проводить в тесном взаимодействии с сотрудниками ГИБДД





Профилактическую работу необходимо проводить в тесном взаимодействии с сотрудниками ГИБДД





Обеспечение детей световозвращающими элементами – общая задача





Световозвращающие элементы

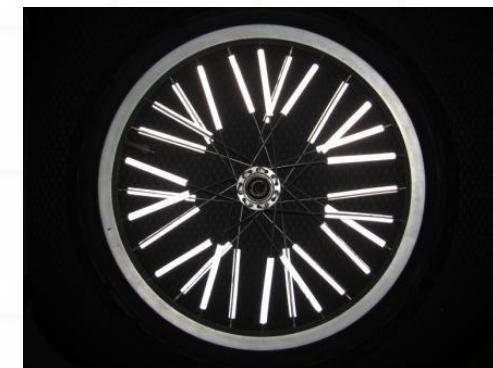
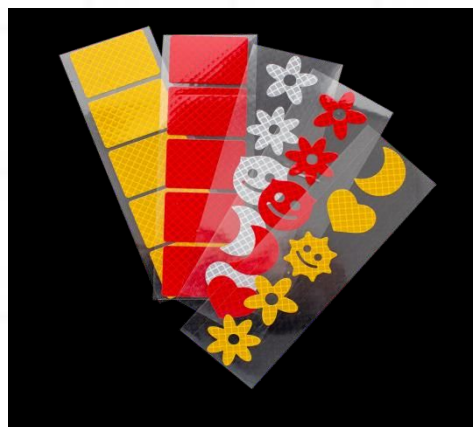


Световозвращающие элементы (световозвращатели)

– **ЭТО** элементы, изготовленные из специальных материалов, обладающих способностью возвращать луч света обратно к источнику



Световозвращающие элементы





Световозвращающие элементы



МАСТЕР-КЛАСС

Для того чтобы самостоятельно изготовить световозвращающую подвеску Вам понадобится:

1. Световозвращающая пленка. Ее можно купить у производителей дорожных знаков, либо у поставщиков материалов для наружной рекламы. Чтобы сэкономить, не покупайте целый рулон, а попросите у них обрезки пленки.
2. Основание для подвески. В качестве подложки светоотражателя Вы можете использовать картон или плотную бумагу.
3. Ножницы или канцелярский нож.
4. Карандаш или ручка.
5. Шило или толстая игла.
6. Тонкая веревочка или атласная лента.





МАСТЕР-КЛАСС

На подложке (в нашем случае — картон) рисуем контуры подвески.
Для этого можно самостоятельно придумать форму брелока или использовать шаблон.





МАСТЕР-КЛАСС

Отрезаем от подложки небольшой квадратик с рисунком подвески.





МАСТЕР-КЛАСС

Отрезаем небольшой кусочек световозвращающей пленки и приклеиваем ее с тыльной стороны к подложке, чтобы рисунок остался видимым.





МАСТЕР-КЛАСС

Вырезаем подвеску по контуру рисунка. В результате у Вас получится заготовка подвески.





МАСТЕР-КЛАСС

Отрезаем еще один небольшой кусочек световозвращающей пленки и приклеиваем ее к заготовке подвески, чтобы световозвращающая пленка была видна с обеих сторон.





МАСТЕР-КЛАСС

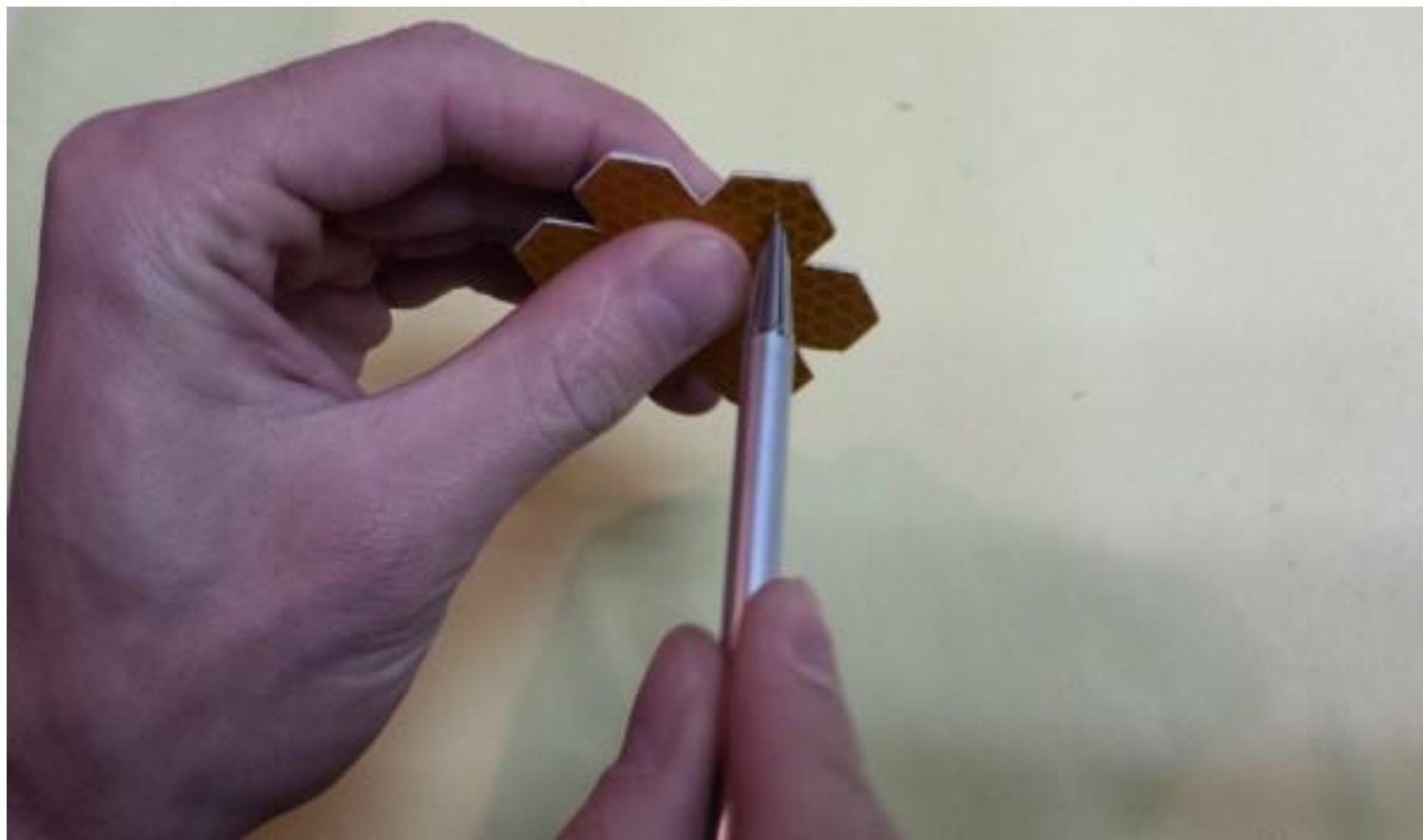
Аккуратно вырезаем подвеску





МАСТЕР-КЛАСС

С помощью шила или иголки проделываем отверстие в отражателе





МАСТЕР-КЛАСС

Продеваем веревочку или ленту в отверстие



Ваша световозвращающая подвеска готова. Теперь Вы можете прикрепить ее на сумку, рюкзак, или на одежду.



Световозвращающий элемент

– это, в первую очередь, ваша безопасность на дороге.

Обозначьте себя и дайте увидеть вас водителю, берегите себя!

Обратите внимание на вопросы личной безопасности, сохраните жизнь и здоровье своим детям. Взрослые должны быть положительным примером для детей, покупать одежду со световозвращающими элементами или дополнять ее световозвращателями.

Проследите, чтобы дети не забывали их надевать и не ходили в темной одежде.

Объясните, как важно соблюдать правила дорожного движения.

Старайтесь соблюдать их сами, потому что только так можно обеспечить безопасность дорог и улиц для наших детей.

Главное – начать с себя, своей семьи.



Сохранение жизней и здоровья детей, обучение детей навыкам безопасного поведения на дороге, разъяснительная работа с родителями – это наша общая задача и только совместными усилиями:

- проведением массированной пропаганды безопасности дорожного движения среди населения
- реагированием на факты грубейшего нарушения ПДД и халатного отношения к жизни детей

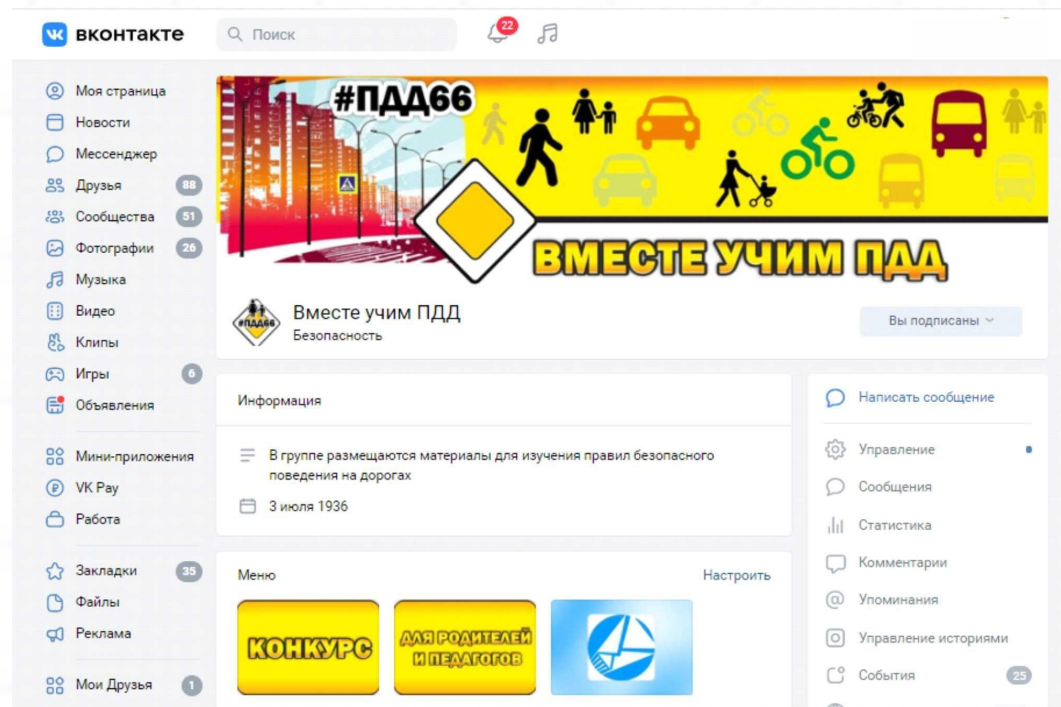
нам удастся добиться положительного эффекта на дорогах

СПАСИБО ЗА ВНИМАНИЕ!



Наша группа Вконтакте

Вместе учим ПДД



<https://vk.com/pdd66>



Материалы для скачивания

<https://cloud.mail.ru/public/EX8R/2NkYdukEd>



СПАСИБО ЗА ВНИМАНИЕ!