

«Дизайн тарелки»

ШАПОВАЛОВА ИРИНА

НИКОЛАЕВНА

МБОУ СУХО-

САРМАТСКАЯ СОШ

История появления бисера

- **БИСЕР – ЭТО МАЛЕНЬКИЕ БУСИНКИ ИЗ СТЕКЛА ПРОСВЕРЛЕННЫЕ НАСКВОЗЬ.**
- **РОДИНОЙ БИСЕРА СЧИТАЕТСЯ ДРЕВНИЙ ЕГИПЕТ И СВЯЗАНО С ПОЯВЛЕНИЕМ ТЕХНОЛОГИИ ИЗГОТОВЛЕНИЯ СТЕКЛА.**
- **САМЫЕ ДРЕВНИЕ БУСИНЫ, ВОЗРАСТ КОТОРЫХ НАСЧИТЫВАЕТ 4 000 ЛЕТ, АРХЕОЛОГИ ОБНАРУЖИЛИ ВО ВРЕМЯ РАСКОПОК ФИВ. НИКТО В НАСТОЯЩЕЕ ВРЕМЯ НЕ ОСПАРИВАЕТ ЕГИПЕТСКОЕ ПРОИСХОЖДЕНИЕ БИСЕРА.**

Однако часто открытие секрета производства стекла приписывают финикийцам. Первым эту легенду записал Гай Плиний Старшин, римский историк, живший в I в. н. э.

Согласно ей, финикийские купцы, плывшие из Африки с грузом соды, на ночь пристали к берегу и принялись готовить ужин. Но камней поблизости не оказалось, и пришлось обложить костер кусками соды.

Наутро в золе был обнаружен чудесный слиток, чистый и

Изделия из бисера украшения



Sherry Smith, Mixed Media Beads, 2007

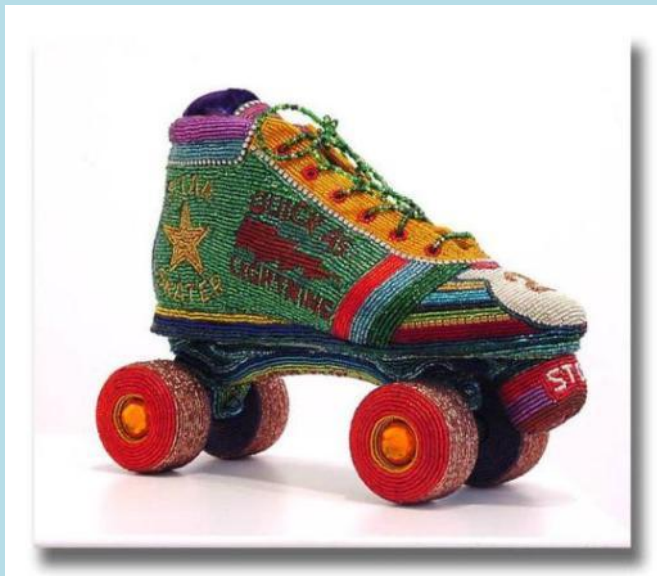
Оддежда



аксессуары



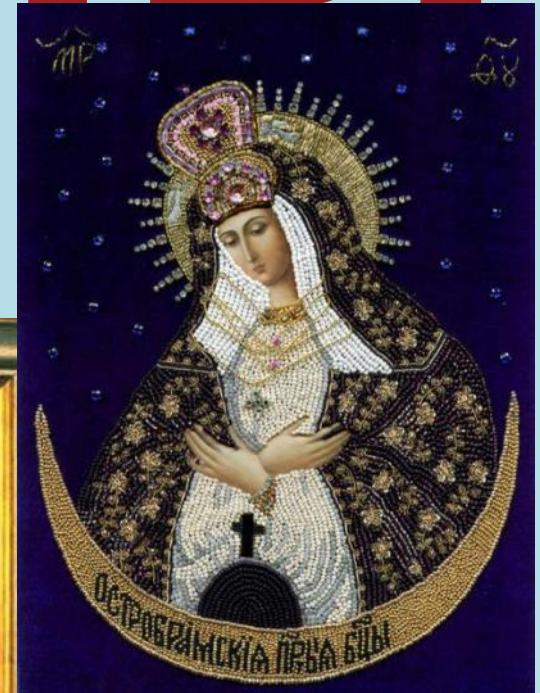
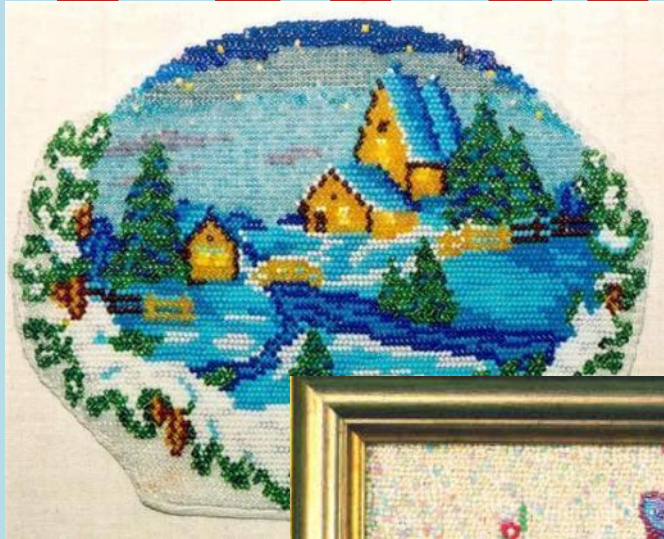
ОБУВЬ



Интерьер



ВЫШИВКА



Пасхальные яйца



Декоративні дерева



Пасхальные декоративные тарелки

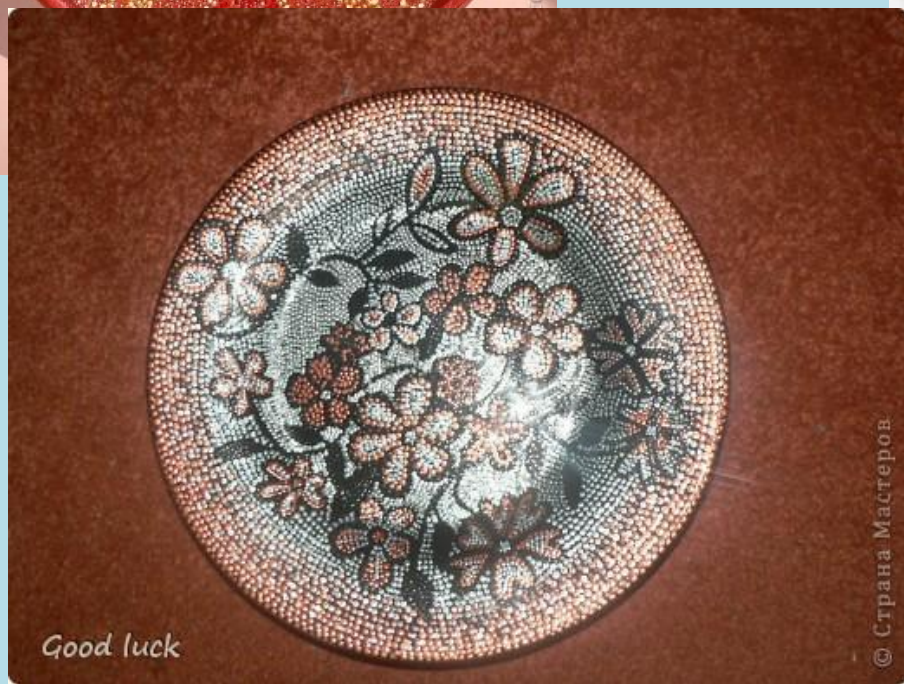


Декоративные тарелки





ероз



Good luck

© Страна Мастеров



Светлана Пивкина

© Страна Мастеров

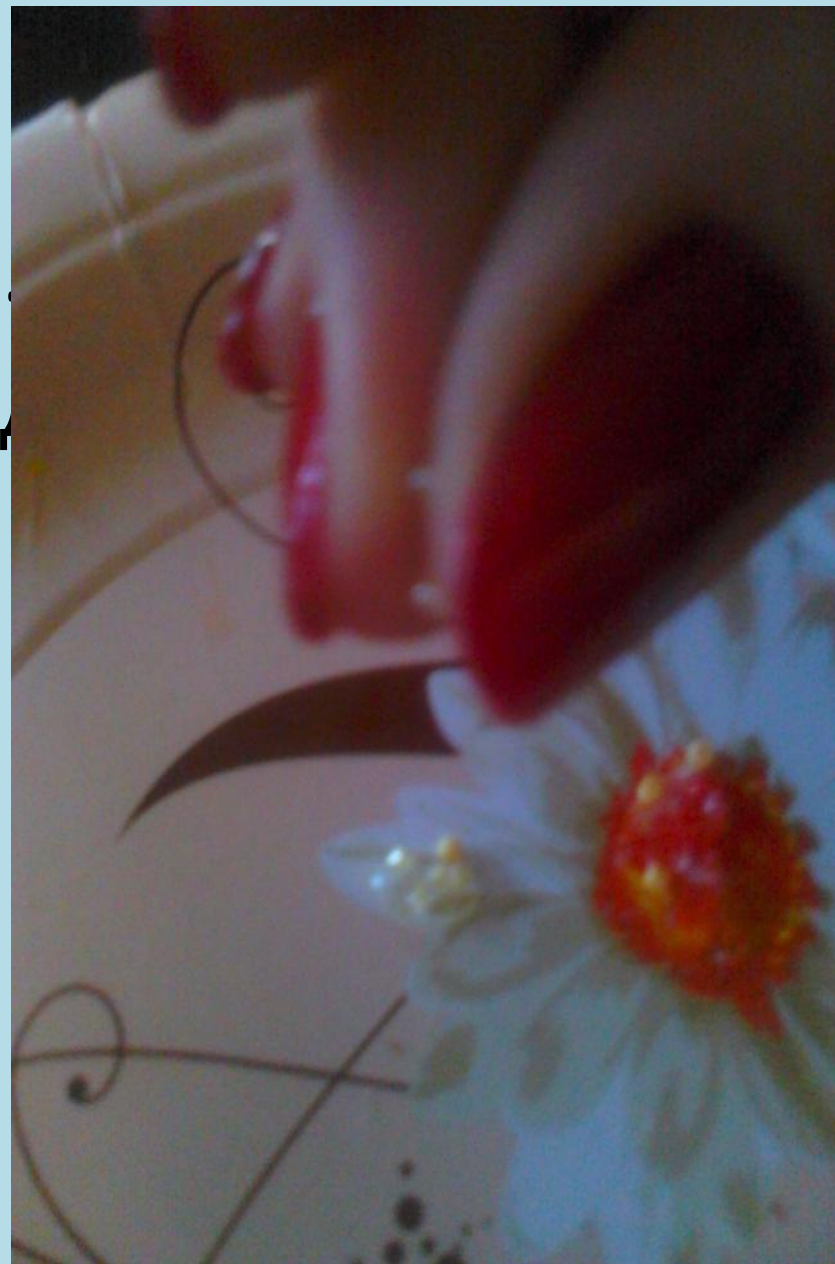


Последовательность выполнения

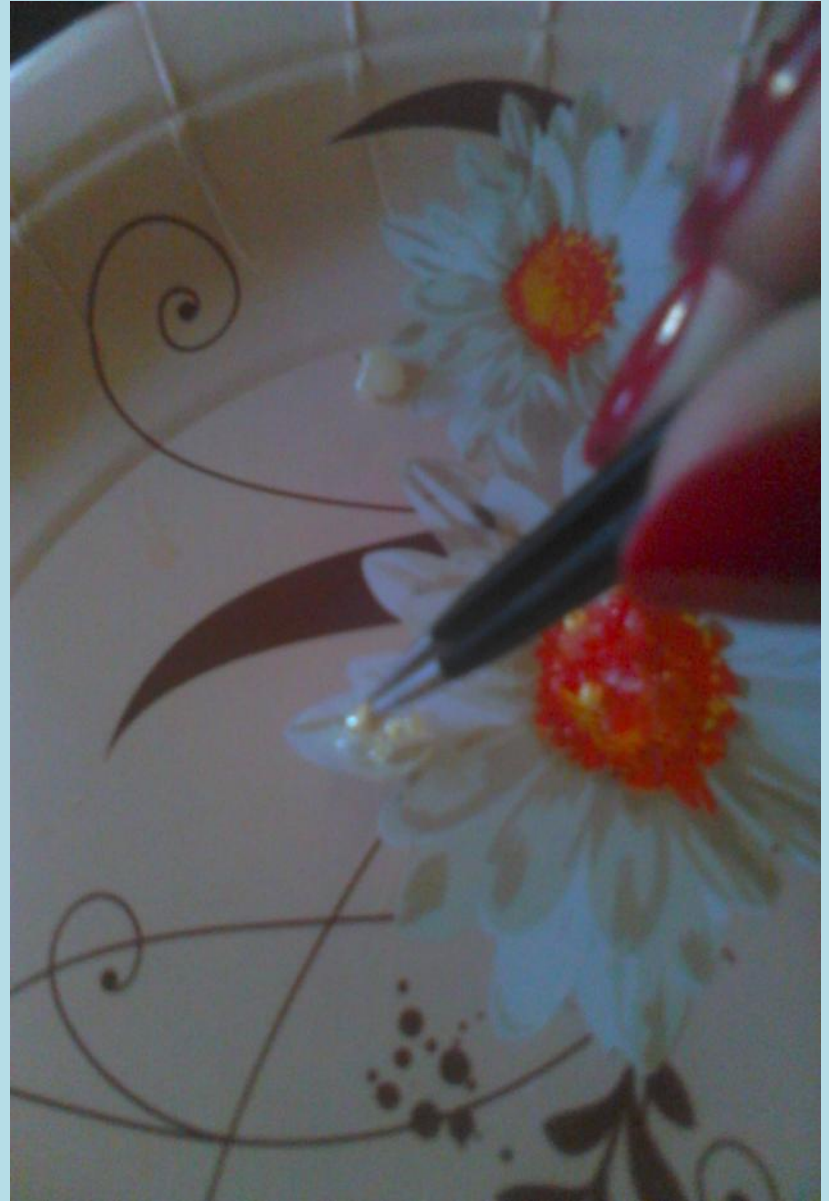
- Наносим клей «Момент» на маленький участок рисунка, для наклеивания одного цвета бисера. Клей должен лежать на поверхности тарелки «каплей».



- На клей насыпаем бисер нужного цвета. Делаем это без замедления, так как клей у нас быстро сохнущий.



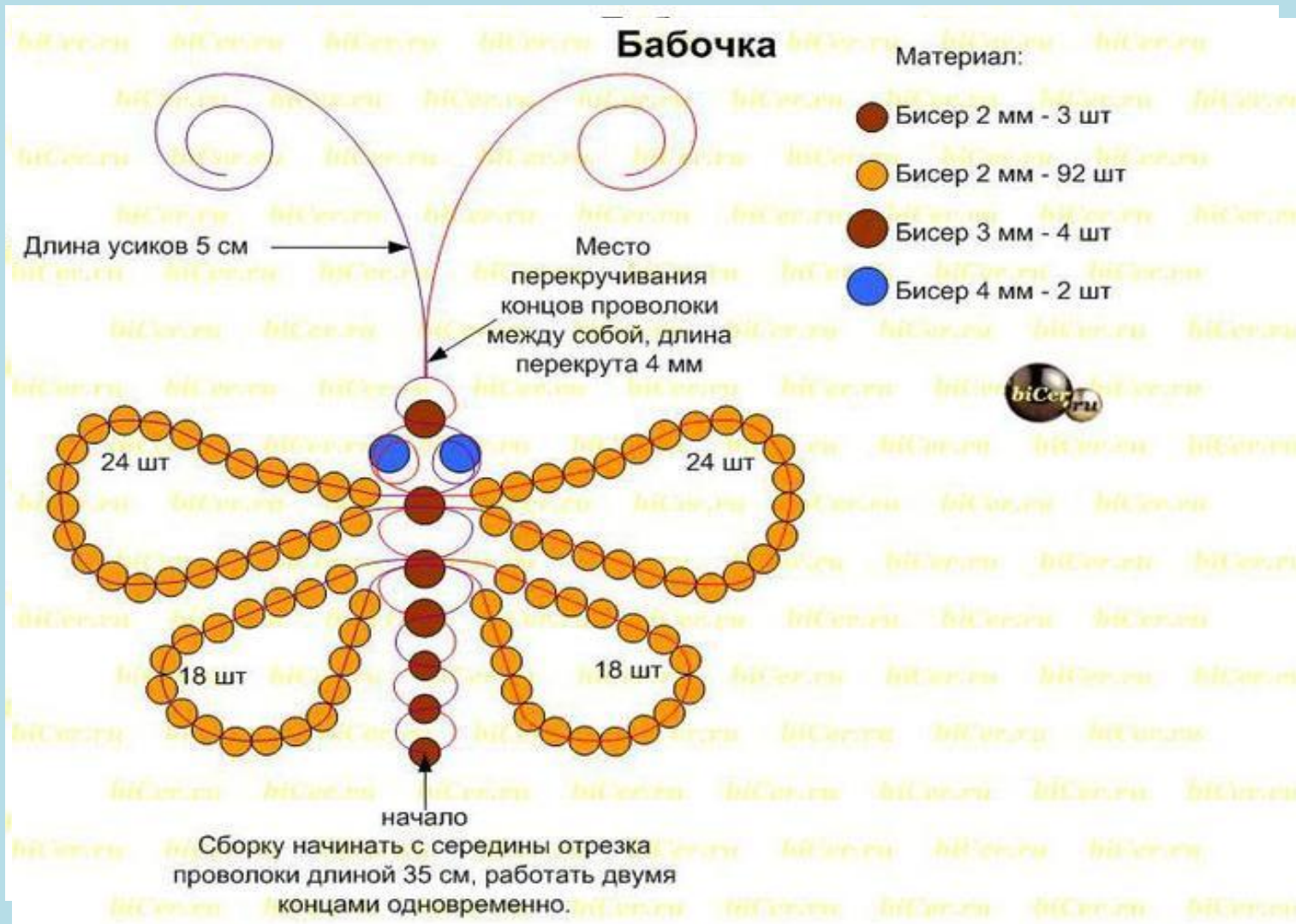
- По краю контура или тонкие линии делаем при помощи пинцета.



- После заполнения всего рисунка сверху на приклеенный бисер сверху наносим тонкий слой клея для закрепления.



Тарелку с цветочным рисунком можно украсить бабочками.



СПАСИБО ЗА РАБО

