

Инженерно-экономический факультет



# ПАМЯТКА ПЕРВОКУРСНИКА

2022





Декан Инженерно-экономического  
факультета  
д.э.н., профессор  
Елена Сергеевна Балашова



@faculty\_of\_e\_and\_e



+7-911-991-87-77

# Руководство факультета



Проректор по образовательной деятельности, д. э.н., профессор  
Счисляева Елена Ростиславовна



Декан  
Инженерно-экономического факультета, д.э.н., профессор  
Балашова Елена Сергеевна



Заместитель декана по научной работе, д.э.н.,  
Палкина Елена Сергеевна



Заместитель декана по учебной работе, к.э.н.,  
Янченко Арина Юрьевна



Заместитель декана по воспитательной работе  
Мельничук Елена Юрьевна

# КАФЕДРЫ

**КАФЕДРА «МЕЖДУНАРОДНЫЕ  
ЭКОНОМИЧЕСКИЕ ОТНОШЕНИЯ»**

**КАФЕДРА «ИННОВАЦИОННАЯ  
ЭКОНОМИКА»**

**КАФЕДРА «ИНФОРМАЦИОННЫЕ  
ТЕХНОЛОГИИ В ЭКОНОМИКЕ»**

**КАФЕДРА УПРАВЛЕНИЯ  
СУДОСТРОИТЕЛЬНЫМ ПРОИЗВОДСТВОМ**

**КАФЕДРА ЭКОНОМИКИ СУДОСТРОИТЕЛЬНОЙ  
ПРОМЫШЛЕННОСТИ**

**КАФЕДРА БУХГАЛТЕРСКОГО УЧЕТА И  
АУДИТА**





**1 курс:** Ленинский проспект,  
101,  
5 этаж, кабинеты **524/525**

**2 курс:** Псковская улица, 23,  
2 этаж, кабинет **22**



**757-17-11**  
**+7-911-991-87-77**



**[info@igms.smtu](mailto:info@igms.smtu.ru)**  
**.ru**



**<http://eef.smtu.ru/>**

# Кафедра «Инновационная экономика»



Заведующий кафедрой  
Елена Сергеевна Балашова

Группа №4160 – «Морская логистика и таможенное дело»



# Кафедра «Международные экономические отношения»



Заведующий кафедрой  
Инна Петровна Красовская

Группа №4162 - «Международный бизнес»



# Кафедра экономики судостроительной промышленности



Заведующий кафедрой  
Мария Николаевна Конягина

Группа №4141 - «Экономика инноваций и финансовый консалтинг»





# АДРЕСА УЧЕБНЫХ КОРПУСОВ



**КОРПУС «А» - Лоцманская улица, дом 3**

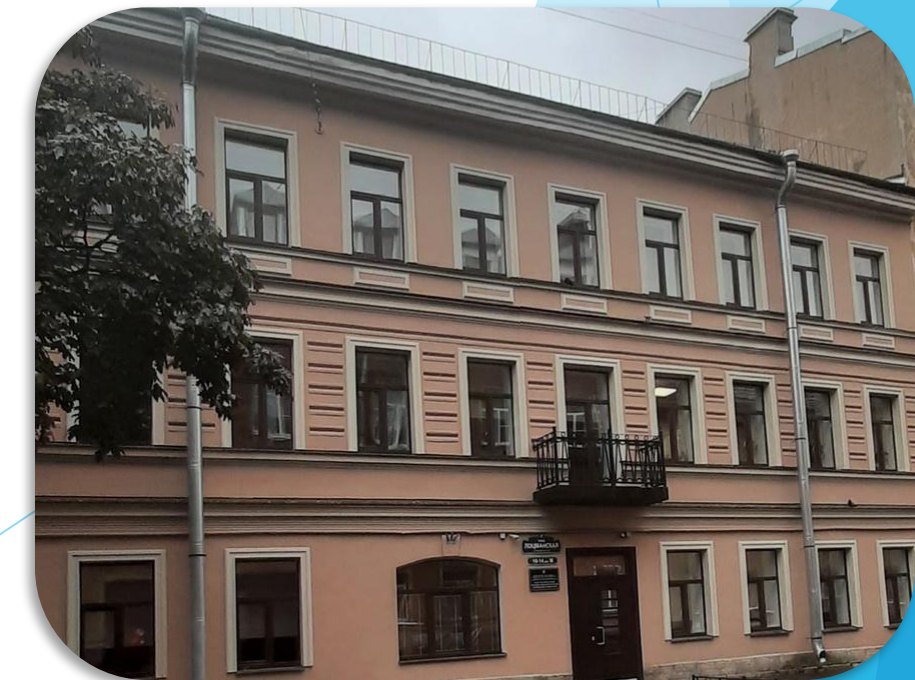
**КОРПУС «Б» - Лоцманская улица, дом 10-14**



**КОРПУС «У» - Ленинский проспект, дом 101**

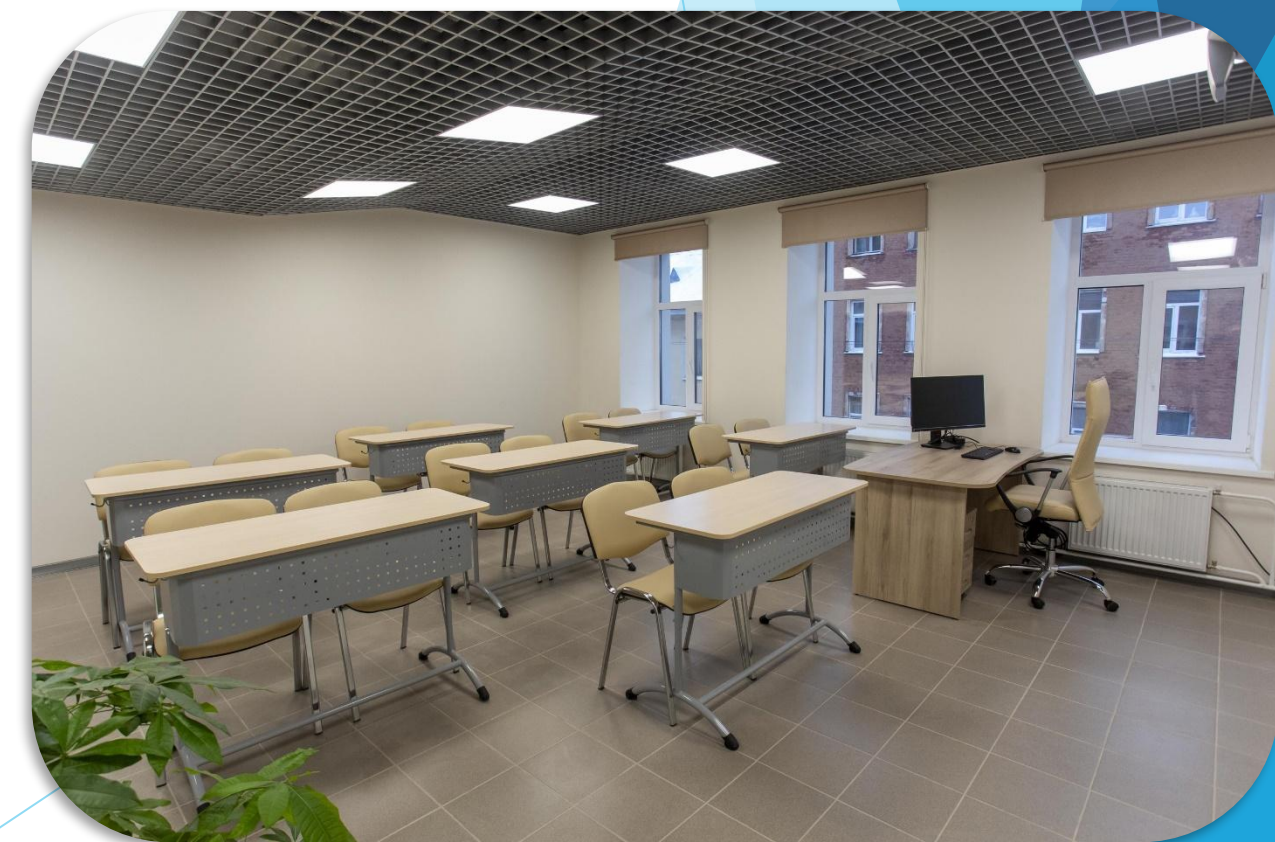
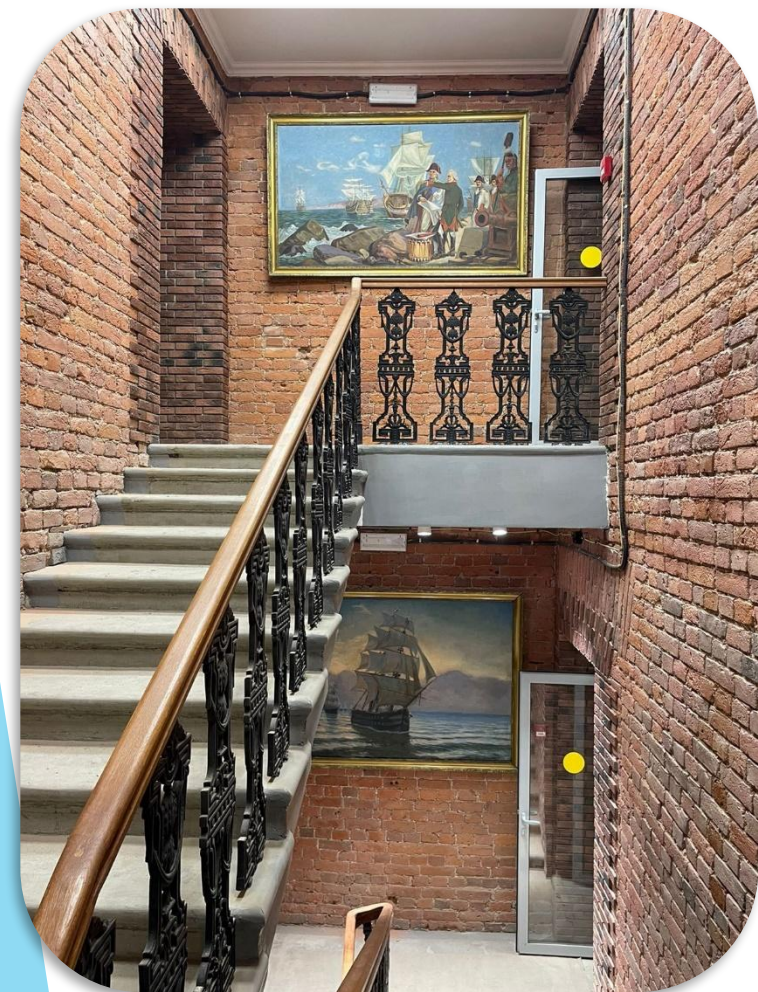


**КОРПУС «М» - Псковская улица, д. 23**



# АДРЕСА УЧЕБНЫХ КОРПУСОВ

КОРПУС «М» - Псковская улица, дом 23



# СТУДЕНЧЕСКИЙ БИЛЕТ



**Выдача студенческого билета и зачетной книжки первокурсникам осуществляется в деканате в период с 1 по 30 сентября 2022 г.**

**Для оформления документов, с собой необходимо взять паспорт и 6 фото на матовой бумаге (3x4), подписанные с обратной стороны**



# Электронный

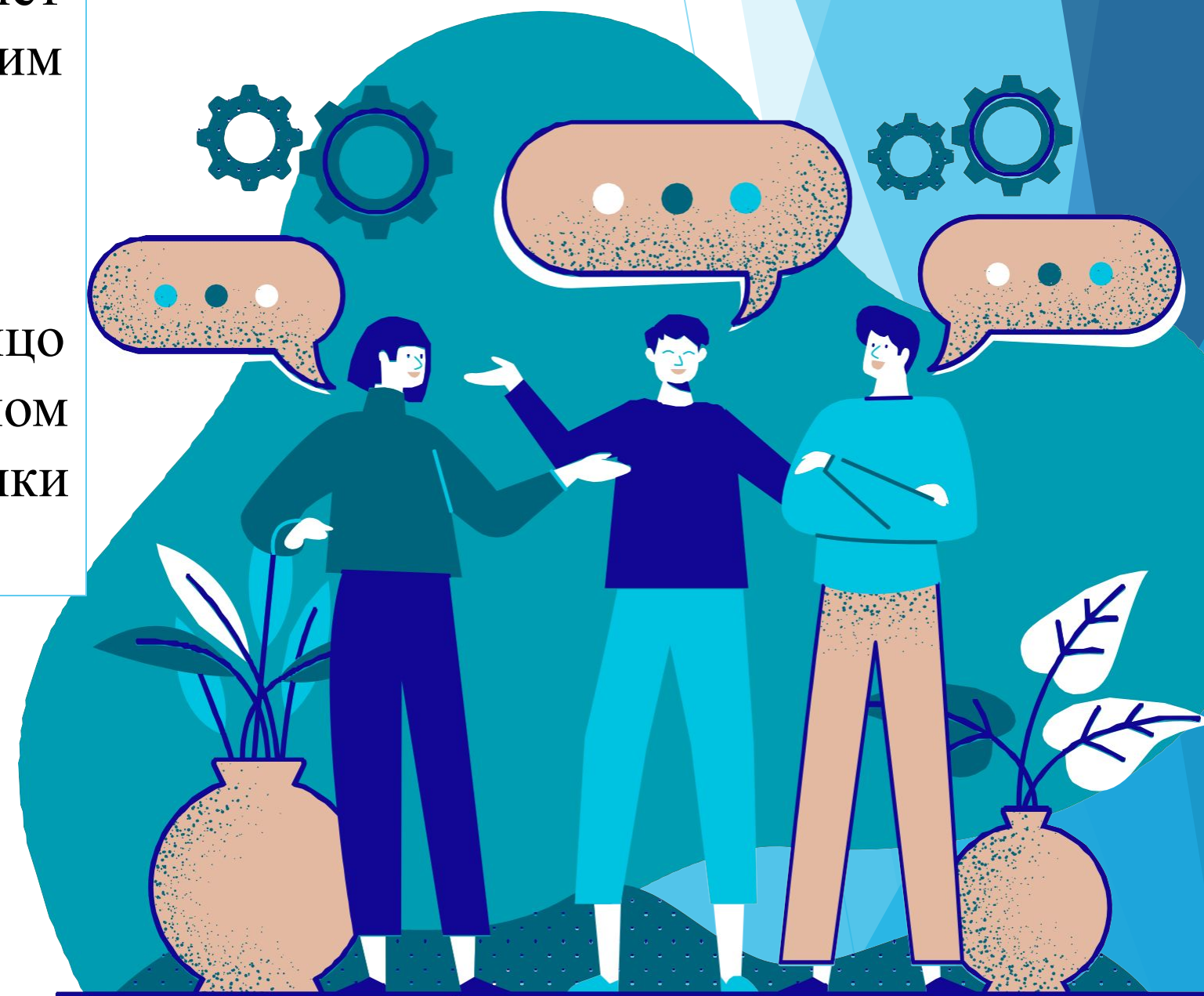
**Вход в университет осуществляется с использованием электронного пропуска (ЭП).**

**С 1 сентября и до момента получения пропуска, вход будет осуществляться по студенческому билету.**

Для оформления ЭП необходимо загрузить в личный кабинет студента свою фотографию, соответствующую следующим требованиям:

- ✓ Фотография должна быть без посторонних предметов;
- ✓ Соответствовать требованиям фото на документы: лицо располагается в центре снимка, строго в анфас, на светлом однотонном фоне, мимика лица естественная, улыбки и ужимки не допускаются.

***В случае несоответствия фото данным требованиям электронный пропуск не будет выдан***



# ЛИЧНЫЙ КАБИНЕТ СТУДЕНТА ИСУ



АБИТУРИЕНТАМ

ОБУЧАЮЩИМСЯ

АСПИРАНТАМ

СОТРУДНИКАМ

ВЫПУСКНИКАМ

ПАРТНЕРАМ

🌐 En 👤 ЛКИСУ 🔍 Поиск 👁

Федеральное государственное бюджетное образовательное учреждение высшего образования



САНКТ-ПЕТЕРБУРГСКИЙ ГОСУДАРСТВЕННЫЙ  
МОРСКОЙ ТЕХНИЧЕСКИЙ УНИВЕРСИТЕТ



УНИВЕРСИТЕТ

ОБРАЗОВАНИЕ

НАУКА

МЕЖДУНАРОДНАЯ ДЕЯТЕЛЬНОСТЬ

ВНЕУЧЕБНАЯ ЖИЗНЬ

**Вход в личный кабинет осуществляется с официального сайта  
университета - [www.smtu.ru](http://www.smtu.ru)  
Ссылка на личный кабинет находится в правом верхнем углу экрана  
на главной странице сайта.**

# ЛИЧНЫЙ КАБИНЕТ СТУДЕНТА ИСУ

В личном кабинете вы сможете ознакомиться с расписанием занятий, следить за своей успеваемостью, календарем мероприятий, завести электронное портфолио, общаться с преподавателями, службами университета, скачивать необходимые методические материалы, обмениваться файлами. Также через личный кабинет можно войти в электронную библиотеку университета.

При нажатии на свое ФИО в личном кабинете, открывается главная страница с Вашими данными. После проверки всех данных, Вы можете загрузить свою фотографию в систему.

После проверки на соответствие всем требованиям, Ваша фотография высветится над ФИО.

ФОТО

ФИО

ID:

Email:

Группа: № группы  
Факультет: ИЭФ  
№ зачетки

В сети

ГЛАВНАЯ

ИНФОРМАЦИОННЫЕ РАЗДЕЛЫ

МЕРОПРИЯТИЯ И НОВОСТИ

ОБРАЗОВАТЕЛЬНЫЙ ПРОЦЕСС

ЦЕНТР ДИСТАНЦИОННОГО ОБУЧЕНИЯ

СТИПЕНДИИ

УЧЕНЫЙ СОВЕТ

ЗАЯВКИ

ПОРТФОЛИО

ДОКУМЕНТООБОРОТ

Фамилия	Имя	Отчество	СНИЛС
<input type="text"/>	<input type="text"/>	<input type="text"/>	<input type="text"/>
Дата рождения	Место рождения		
<input type="text"/>	<input type="text"/>		
Тип документа	ИНН		
<input type="text"/>	<input type="text"/>		
Серия паспорта	Номер паспорта	Дата выдачи паспорта	Код подразделения
<input type="text"/>	<input type="text"/>	<input type="text"/>	<input type="text"/>
Кто выдал			
<input type="text"/>			

Привязка  
VKontakte

Телефон  
•

Уведомления  
ЦДО: Email / TelegramBot

Деканат: Email / TelegramBot

Закупки: Email / TelegramBot

Telegram @SpbSMTUbot

Добавить телефон для связи

Фото

Предложить фото

Фотография должна быть без посторонних предметов, соответствовать требованиям фото на документы: лицо располагается в центре снимка, строго в анфас, на светлом однотонном фоне, мимика лица естественная, улыбки и ужимки не допускаются.

В случае не соответствия фото данным требованиям, электронный пропуск не будет выдан.

Выберите файл

Файл не выбран

Загрузить



# ЛИЧНЫЙ КАБИНЕТ СТУДЕНТА ИСУ

ЗЯВКИ

Добавить заявку

Выводить по 100

Поиск:

№	куда	Контакты	Статус заявки
1	по месту работы родителей		Заявка принята

ПОЛУЧИТЬ СПРАВКУ ВЫ МОЖЕТЕ ЧЕРЕЗ 3 РАБОЧИХ ДНЯ В ДЕКАНАТЕ (Ленинский проспект, д.101)

Для получения справки из студенческого отдела кадров (по месту требования, по месту работы родителей, в банк, в Налоговую инспекцию, в Отдел социальной защиты населения, в Пенсионный фонд РФ, в СПб ГКУ "Организатор перевозок", в Фонд социального страхования, по месту работы) необходимо открыть Личный кабинет студента -> Вкладка "Заявки" -> Студенческий отдел кадров -> Ваши заявки -> Добавить заявку -> Выбрать необходимую справку -> отправить заявку.

Студенческий отдел кадров  
Ваши заявки



# Организация воинского учета

Военнообязанным студентам необходимо встать на воинский учет в 2-х недельный срок по прибытии на новое место.



МЛАДШИЕ КУРСЫ (1 КУРС)

Режим работы: пн,вт, чт с 09:00-16:00

среда - приема нет,

пт.- с 09:00-15:00

Адрес: Ленинский пр-кт, д.101, каб **315-Б**

Телефон: +7 (812) 753-56-25

*ИНОГОРОДНИЕ СТУДЕНТЫ ПРИХОДЯТ ПОСЛЕ  
ОФОРМЛЕНИЯ РЕГИСТРАЦИИ ПО МЕСТУ  
ПРЕБЫВАНИЯ*





# Научная деятельность

- Научная деятельность начинается с 1 курса;
- Научный руководитель закрепляется с первой недели сентября;
- Для успешного освоения образовательной программы необходима публикация минимум 3-х статей;
- Участие и выступление с докладами на конференциях:
  - ✓ Декабрь – региональная научно-практическая конференция «Современные проблемы инновационной экономики»
  - ✓ Март - региональная научно-практическая конференция «Актуальные проблемы экономики и управления»
  - ✓ Май - международная научно-практическая конференция «Экономика, экология и общество России в 21-м столетии»
- Магистерская выпускная квалификационная работа **ОБЯЗАТЕЛЬНО** должна содержать научную новизну.



# Нумерация групп

- **Группа №4160** - «Морская логистика и таможенное дело»
- **Группа №4162** - «Международный бизнес»
- **Группа №4141** – «Экономика инноваций и финансовый КОНСАЛТИНГ»

