

Загрязнение окружающей среды

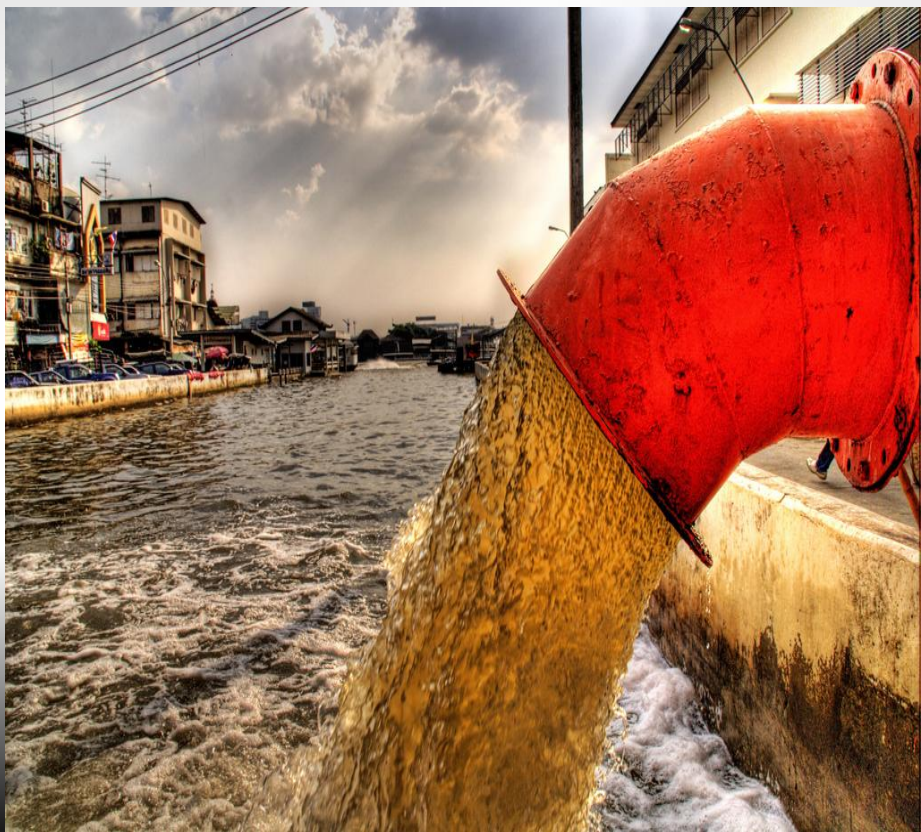


ЗАГРЯЗНЕНИЕ ВОДЫ

- **Населенные пункты.** Наиболее известным источником загрязнения воды, которому традиционно уделяется главное внимание, являются



Промышленность. В индустриально развитых странах главным потребителем воды и самым крупным источником стоков является промышленность. Промышленные стоки в реки по объему в 3 раза превышают коммунально-бытовые. Из-за растущего объема промышленных отходов нарушается экологическое равновесие многих озер и рек, хотя большая часть стоков нетоксична и не смертельна для человека.



Сельское хозяйство. Вторым основным потребителем воды является сельское хозяйство, использующее ее для орошения полей. Стекающая с них вода насыщена растворами солей и почвенными частицами, а также остатками химических веществ, способствующих повышению урожайности. К ним относятся инсектициды; фунгициды, которые распыляют над фруктовыми садами и посевами; гербициды,



Загрязнен

ие почвы

- Жилые дома и коммунально-бытовые предприятия.
- В составе загрязняющих веществ этой категории источников преобладают бытовой мусор, пищевые отходы, строительный мусор и т.п. Все это собирается и вывозится на свалки. Сжигание мусора на городских свалках



Сельское хозяйство

Загрязнение почвы в сельском хозяйстве происходит вследствие внесения огромных количеств минеральных удобрений и ядохимикатов. Известно, что в составе некоторых ядохимикатов содержится ртуть.



Стремление человека взять от почвы все больше и больше приводит к нерациональному использованию земель, а нередко – и к полному исчезновению их плодородия. Чрезмерное внесение в почву минеральных удобрений и химических средств защиты растений от сорняков и вредителей приводит к ее загрязнению. Накапливаются в почве тяжелые металлы (например, ртуть), радиоактивные вещества, выбрасываемые некоторыми промышленными предприятиями. Из почвы эти токсичные вещества попадают в живые организмы, что может стать причиной их необратимых изменений.

Загрязнение воздуха

- Основной причиной загрязнения воздуха является попадание в него нехарактерных физических, химических и биологических веществ, а также



Один из наиболее токсичных газов, поступающих в атмосферу в результате человеческой деятельности – озон. Ядовит и свинец, содержащийся в выхлопных газах автомобилей. Среди других опасных загрязнителей – угарный газ, оксиды азота и серы, а также мелкая пыль. Ежегодно в результате промышленной деятельности человека (при выработке электроэнергии, производстве цемента, выплавке чугуна и т.п.) в атмосферу поступает 170 миллионов тонн пыли.

