

Функции желудка

Функции желудка

Механическая

Всасывание

Мускулатура
желудка

Вода

Спирт

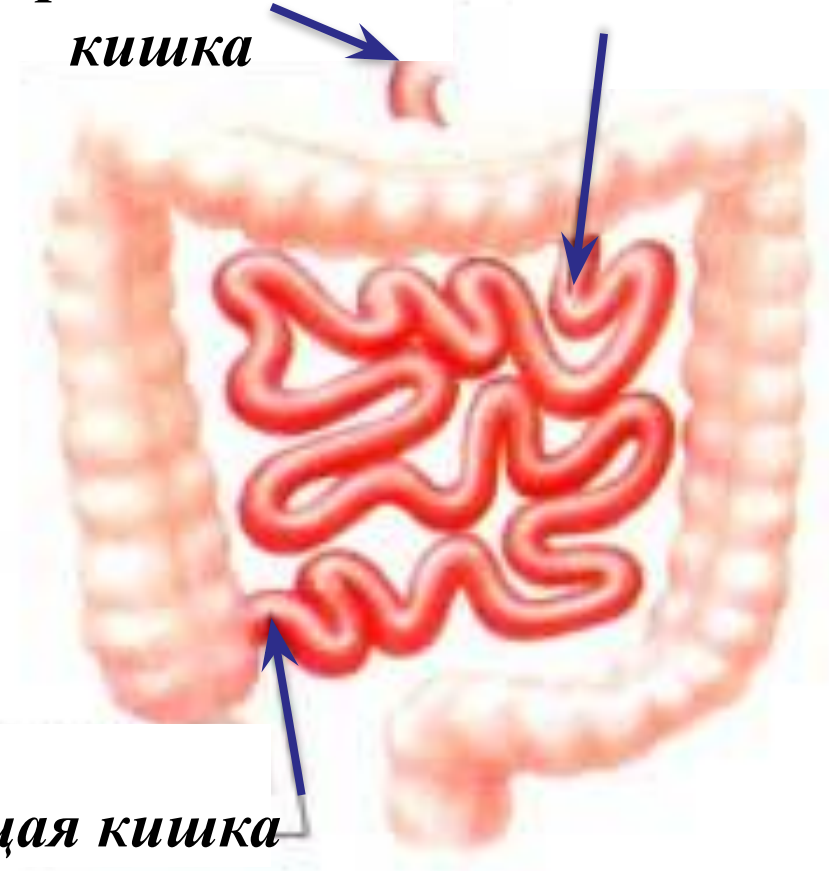
Сахар

Соли

Из желудка пищевая каша небольшими порциями поступает в **тонкий кишечник**, имеющий три отдела: двенадцатиперстную, тощую и подвздошную кишки общей длиной 5-7 м.

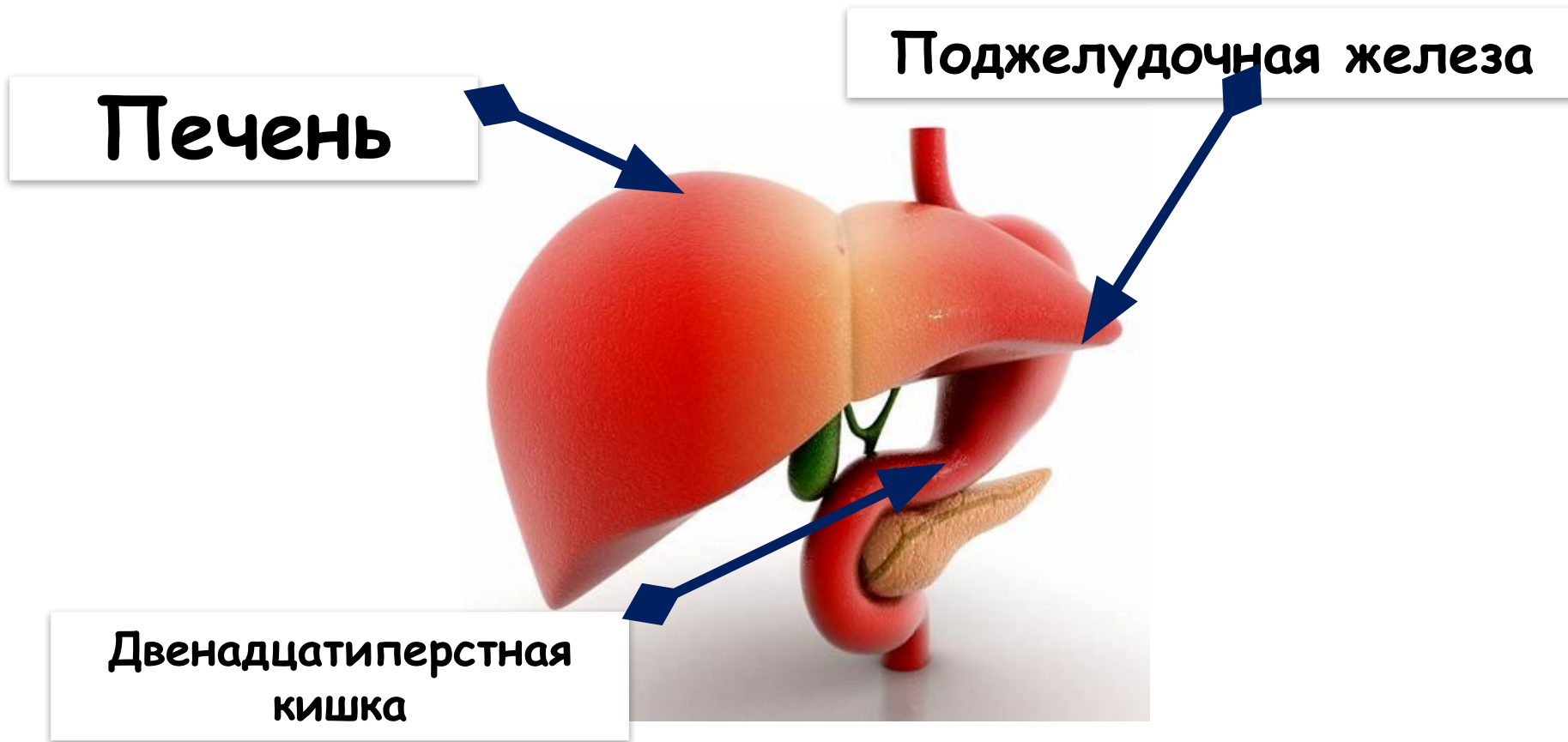
*Двенадцатиперстная
кишка*

Подвздошная кишка



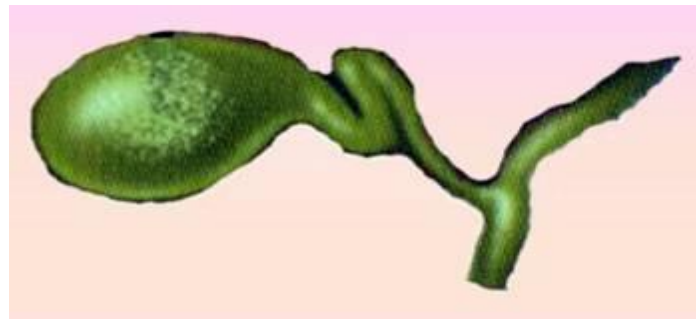
Тощая кишка

Двенадцатиперстная кишка

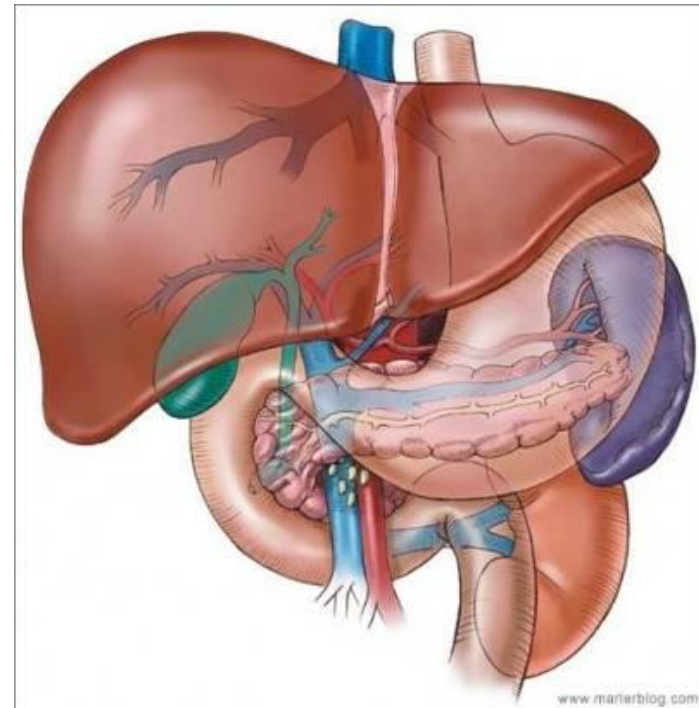
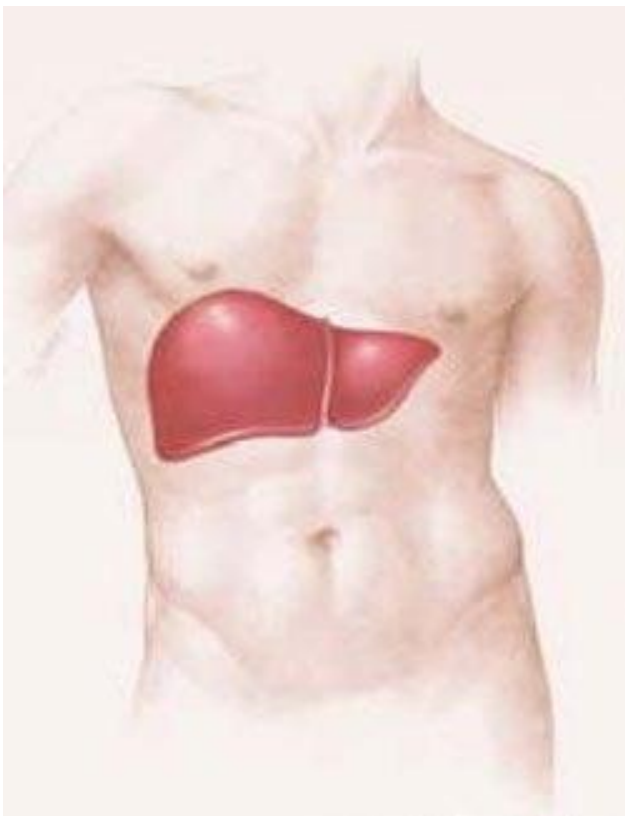


Функции Желчи:

- Облегчение переваривание жиров;
- Повышение активности ферментов;
- Повышает растворимость жирных кислот;
- Усиливает движение кишки;
- Задерживает гнилостные процессы в кишечнике.



Печень – самая крупная железа пищеварительной системы, имеет массу 1,5 кг. Протоки печени впадают в 12 – перстную кишку. Она вырабатывает желчь, которая принимает участие в расщеплении жиров. А так же печень обезвреживает некоторые вредные вещества, попадающие в организм.



Печень

A diagram illustrating the functions of the liver. The word "Печень" (Liver) is in a central white box. Yellow arrows point from this box to several other white boxes containing text: "Обезвреживает ядовитые вещества" (Detoxifies toxic substances), "Накапливаются витамины А, D, Е, К" (Vitamins A, D, E, K are stored), "Синтез гемоглобина" (Hemoglobin synthesis), "Разрушаются эритроциты - образуется желчь" (Red blood cells are destroyed - bile is formed), and "Гликоген" (Glycogen). The background features a stylized human silhouette and abstract colorful patterns.

Обезвреживает
ядовитые
вещества

Накапливаются
витамины А, D, Е, К

Синтез гемоглобина

Разрушаются эритроциты -
образуется желчь

Гликоген

Желудок служит резервуаром для накопления и переваривания пищи. Внешне она напоминает грушу, вместимость его – 2-3 литров. В полость желудка выделяется желудочный сок. Желудочный сок – это прозрачная жидкость, 0,25% объема составляет соляная кислота. Под действием ферментов содержащихся в желудочном соке, начинается переваривание белков. Пища в желудке задерживается до 4-8 часов и по мере превращения в полужидкую кашу и переваривания проходит в кишечник .

Домашнее задание

ТЕСТ.

1. В желудке начинается расщепление:
а) воды б) белков в) крахмала г) жиров
2. Расщепление питательных веществ происходит под влиянием:
а) витаминов б) воды в) ферментов
3. Протоки поджелудочной железы и печени открываются в:
а) желудок б) пищевод в) 12-перстная кишка г) тонкую кишку
4. Желчь вырабатывается:
а) поджелудочной железой б) печенью в) железами желудка
5. Ферменты поджелудочной железы расщепляют:
а) только жиры б) только крахмал в) белки, жиры, крахмал г) только белки

Контур какого органа изображен на этом рисунке?

