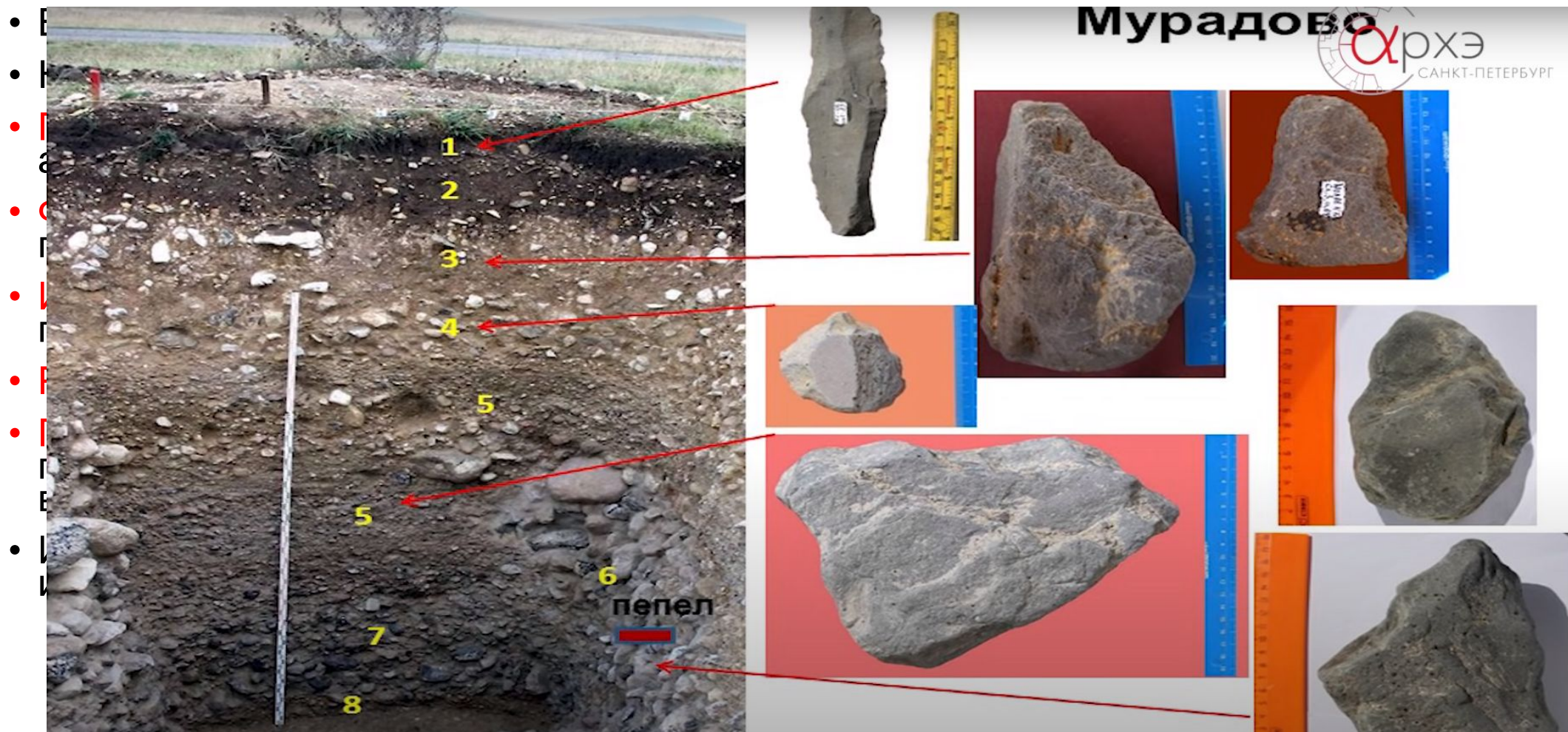


ЧЕЛОВЕЧЕСТВО И ЭТАПЫ ЕГО РАЗВИТИЯ. ИСТОРИЯ КАК НАУКА

Лекция 1.

1. История как наука. Возникновение человечества
2. Цивилизации древнего мира.
3. Кризис бронзового века. Рождение европейской цивилизации.
4. Средние века в Европе и на Востоке.
5. Зарождение Древнерусского государства. Норманнская теория.

ИСТОРИЯ – НАУКА, ИЗУЧАЮЩАЯ ЗАКОНОМЕРНОСТИ РАЗВИТИЯ ЧЕЛОВЕЧЕСКОГО ОБЩЕСТВА. ВОЗНИКНОВЕНИЕ ЧЕЛОВЕКА.



Homo sapiens

(современный человек)

50 тысяч лет назад – современность



1:38:20 / 2:12:09

Структура исторической науки

Всеобщая история.

- Преистория (история первобытного общества)
- История древнего мира
- История средних веков
- История нового времени
- История новейшего времени

История России.

Вспомогательные исторические дисциплины

- Археология
- Этнология
- Генеалогия
- Нумизматика
- Геральдика
- Ономастика

Ключевым для историков понятием является понятие **ИСТОЧНИКА. ИСТОРИЧЕСКИЙ ИСТОЧНИК** – это документ, материал, памятник, созданный в изучаемую эпоху.

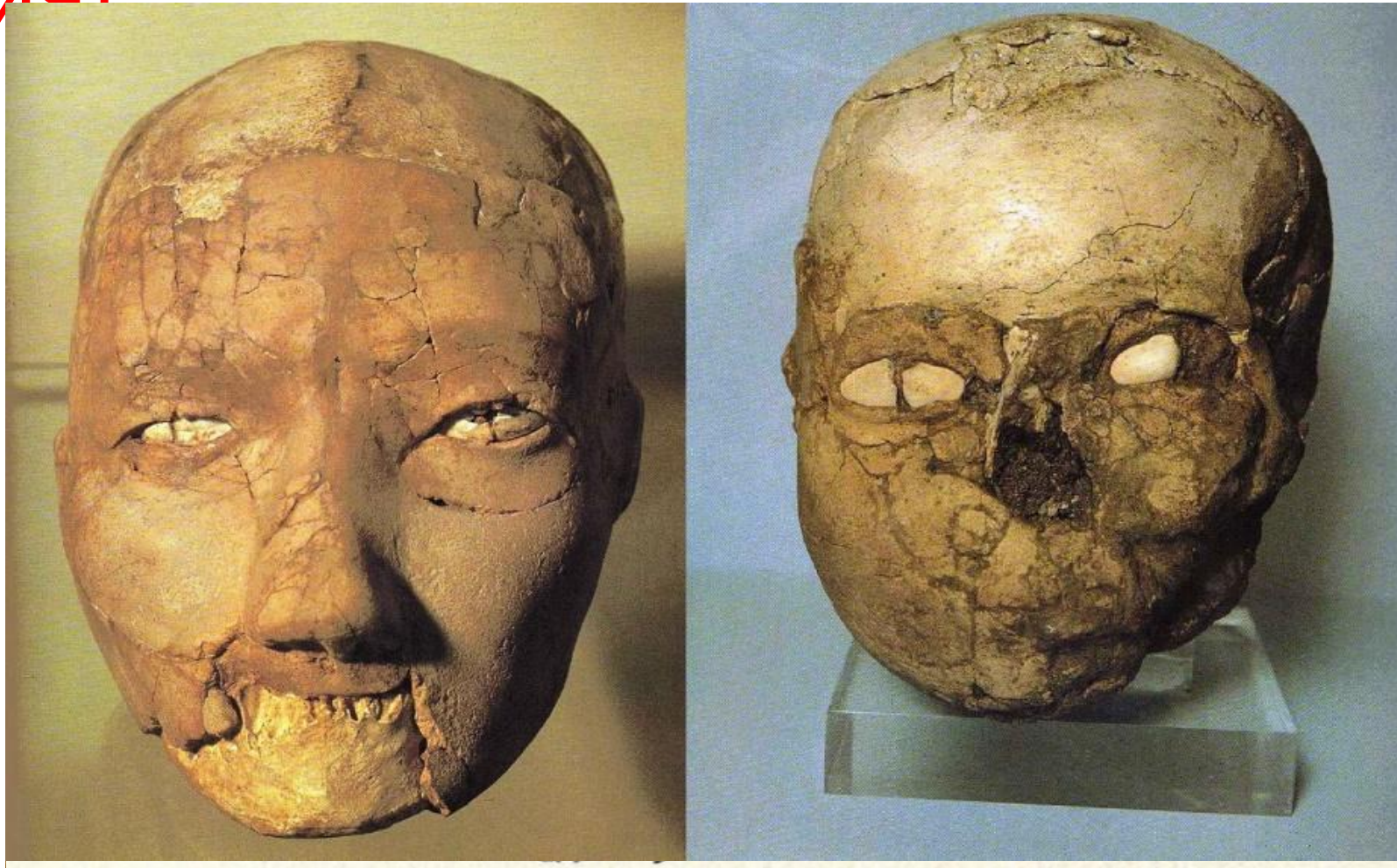
Виды источников

- 1) Вещественные памятники. В этой сфере действует археология, которая изучает материальные останки деятельности человека.
- 2) Этнографические памятники – проявления материальной и духовной культуры этносов, изучаемых этнологией.
- 3) Фольклорные источники – формы устного народного творчества, содержащие информацию исторического плана
- 4) Лингвистические источники – информация зафиксированная в именах собственных – названиях городов, рек, населенных пунктов, именах людей.
- 5) Письменные источники – наиболее массовый и информативный вид источников.

Первые крупные поселения эпохи неолита – позднекаменного века. Иерихон (Палестина)



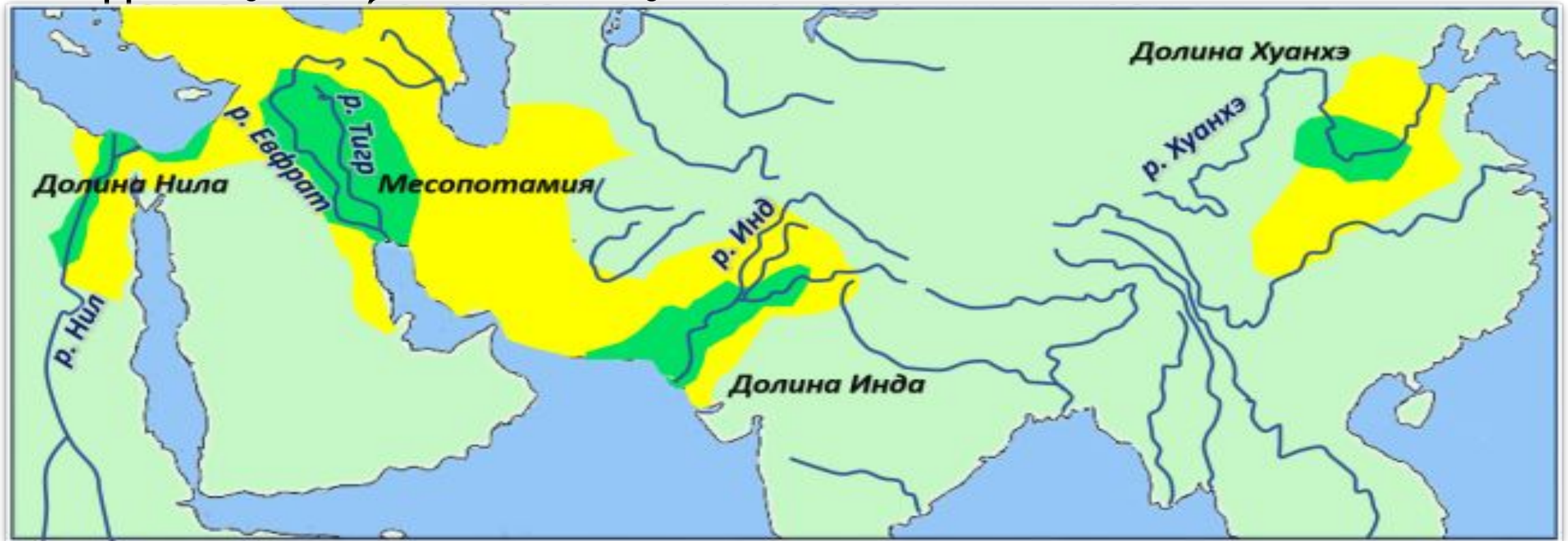
Первые крупные поселения эпохи неолита – позднекаменного века. Чатал – хуюк (Турция)



Древнейший храм. Гебекли-тепе.



Первые цивилизации.



цивилизация майя (юг Мексики) и цивилизация инков в Перу.



— Очаги древних цивилизаций
(за 2,5 тыс. лет до н.э.)



— Распространение очагов развитого земледелия
(за 1,5 тыс. лет до н.э.)

Мир бронзового века. Торговые связи.



Причины коллапса бронзового века.

- Изменение климата. Климат стал жарким и засушливым. Упала урожайность сельскохозяйственных культур. Еды стало не хватать. Имеющееся количество населения было невозможно прокормить.
- Нехватка еды спровоцировала массовые миграции населения в поисках лучшей доли и эскалацию насилия;
- Атаки извне;
- Землетрясения.

Великая греческая колонизация



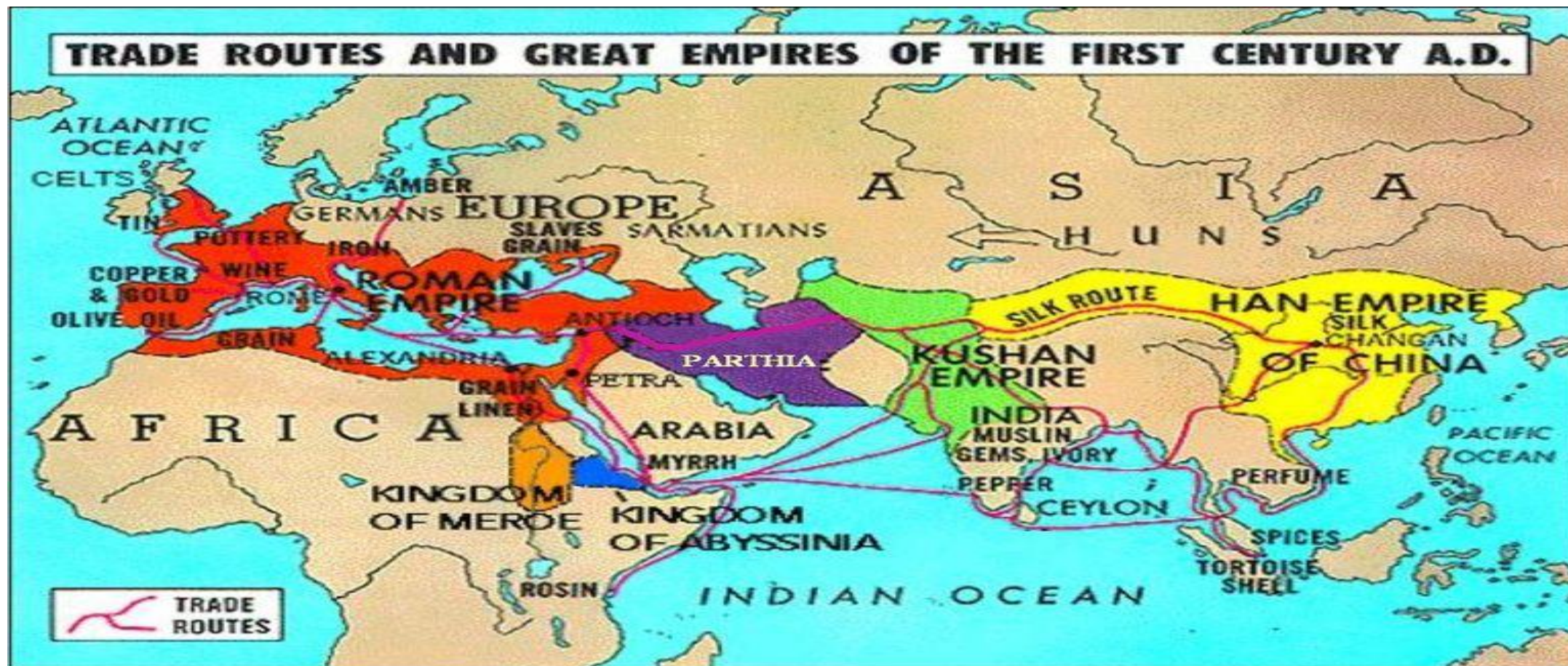
Римская империя в период наивысшего могущества



Наследие Римской империи



Торговые связи Древнего Рима



Средневековье – исторический период, который следует после распада Римской империи

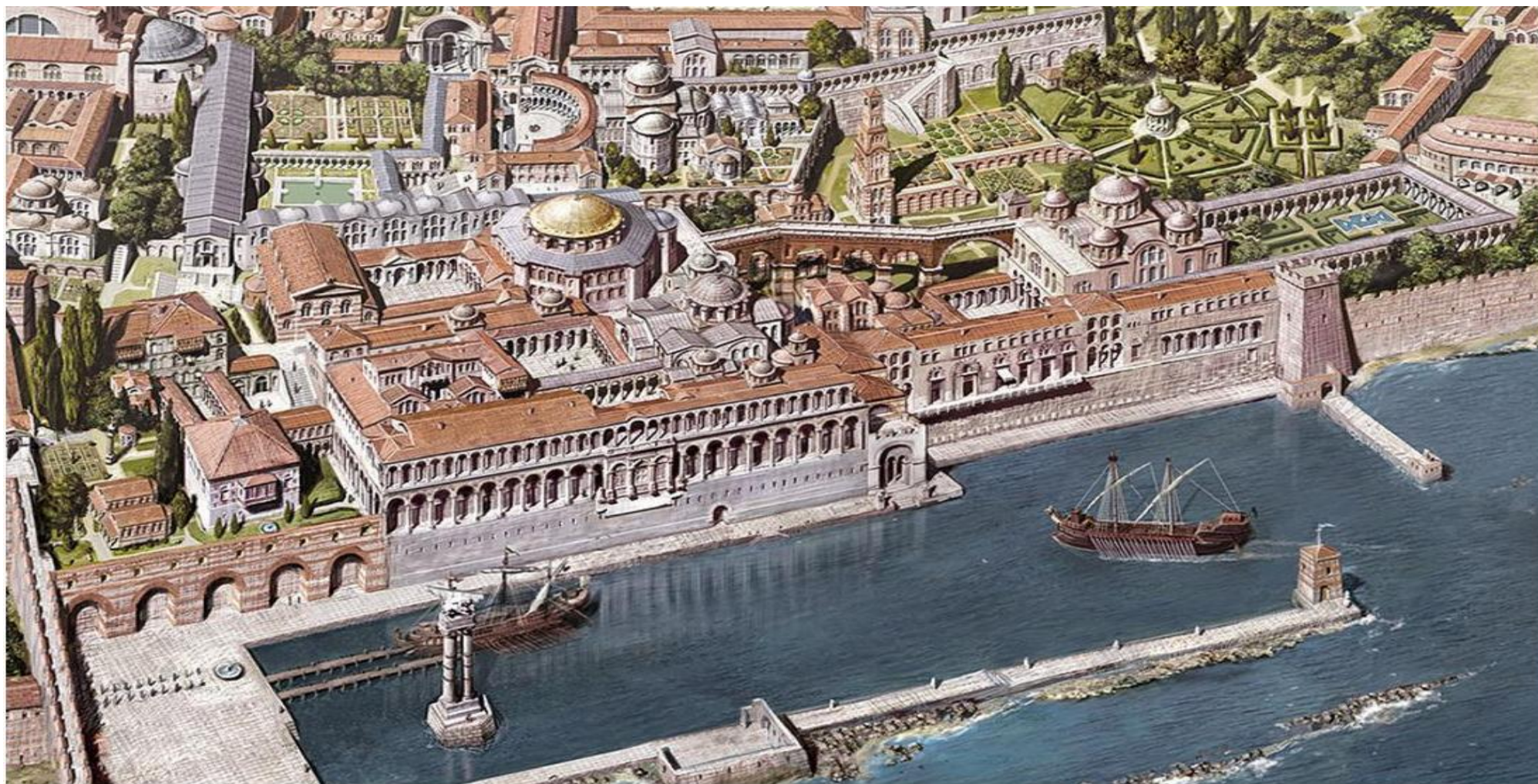
- Раннее Средневековье (конец V — середина XI веков).
- Классическое Средневековье (середина XI — конец XIII веков).
- Позднее Средневековье (XIV—XVI века).

Раннее средневековье

ГЕРМАНСКИЕ КОРОЛЕВСТВА И ВОСТОЧНАЯ РИМСКАЯ ИМПЕРИЯ, 526 Г



Раннее средневековье: Византия.

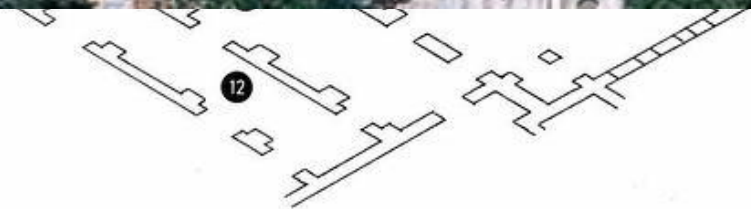


К

1. Неф
2. Боковая галерея
3. Барабан
4. Павильон для правителя
5. Апсида
6. Михраб, молитвенная ниша, развернутая в сторону Мекки
7. Кафедра
8. Боковая галерея
9. Неф
10. Разукрашенный участок пола, где стояло кресло византийского императора
11. Неф
12. Наружный



р.

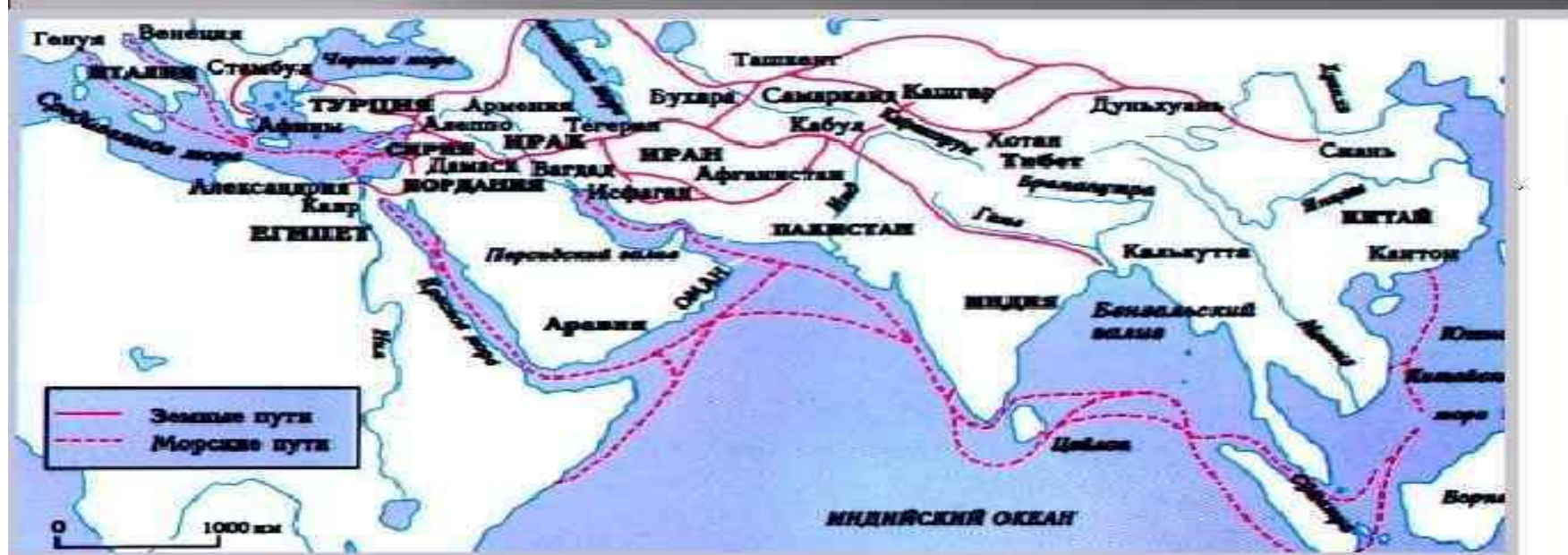


Огромное пространство этого шедевра включает в себя ряд куполообразных конструкций, венцом которых служит центральный купол.

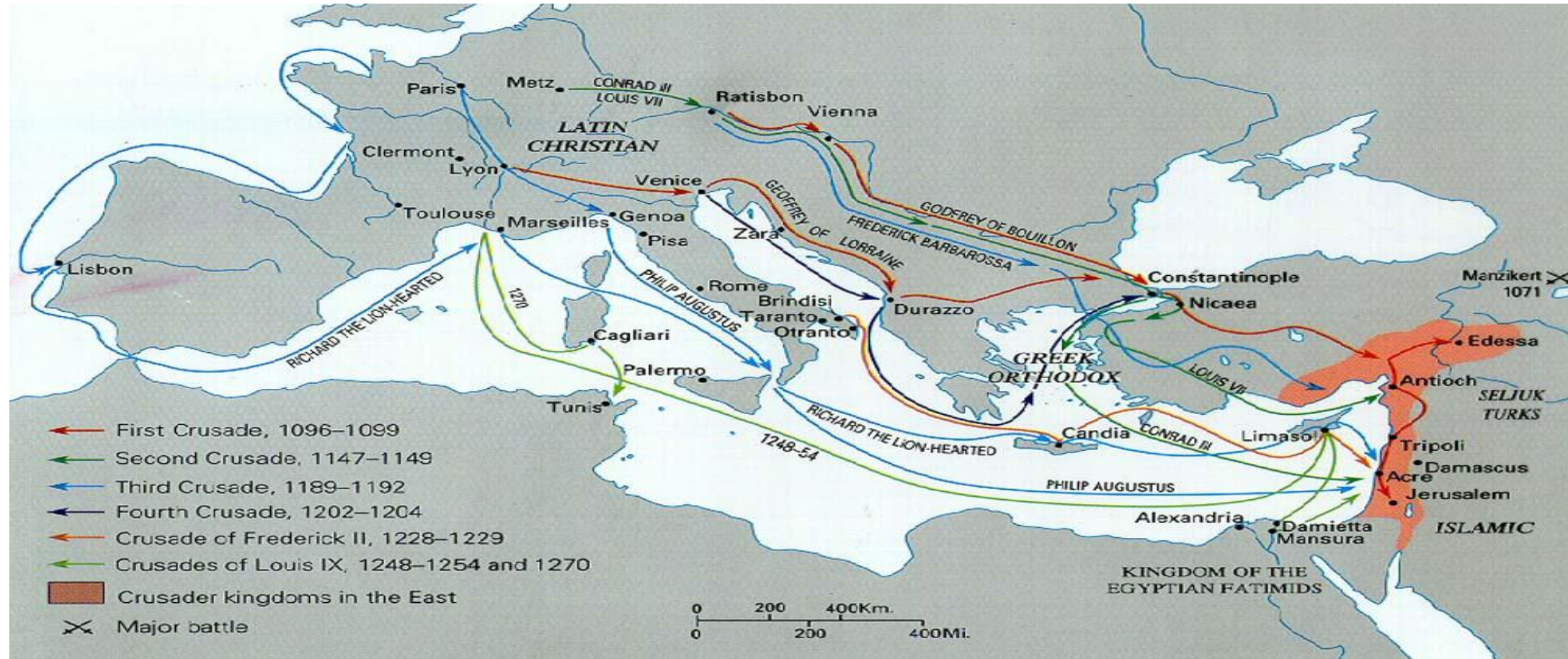


Китайская империя Тан.

1. Империя Тан.



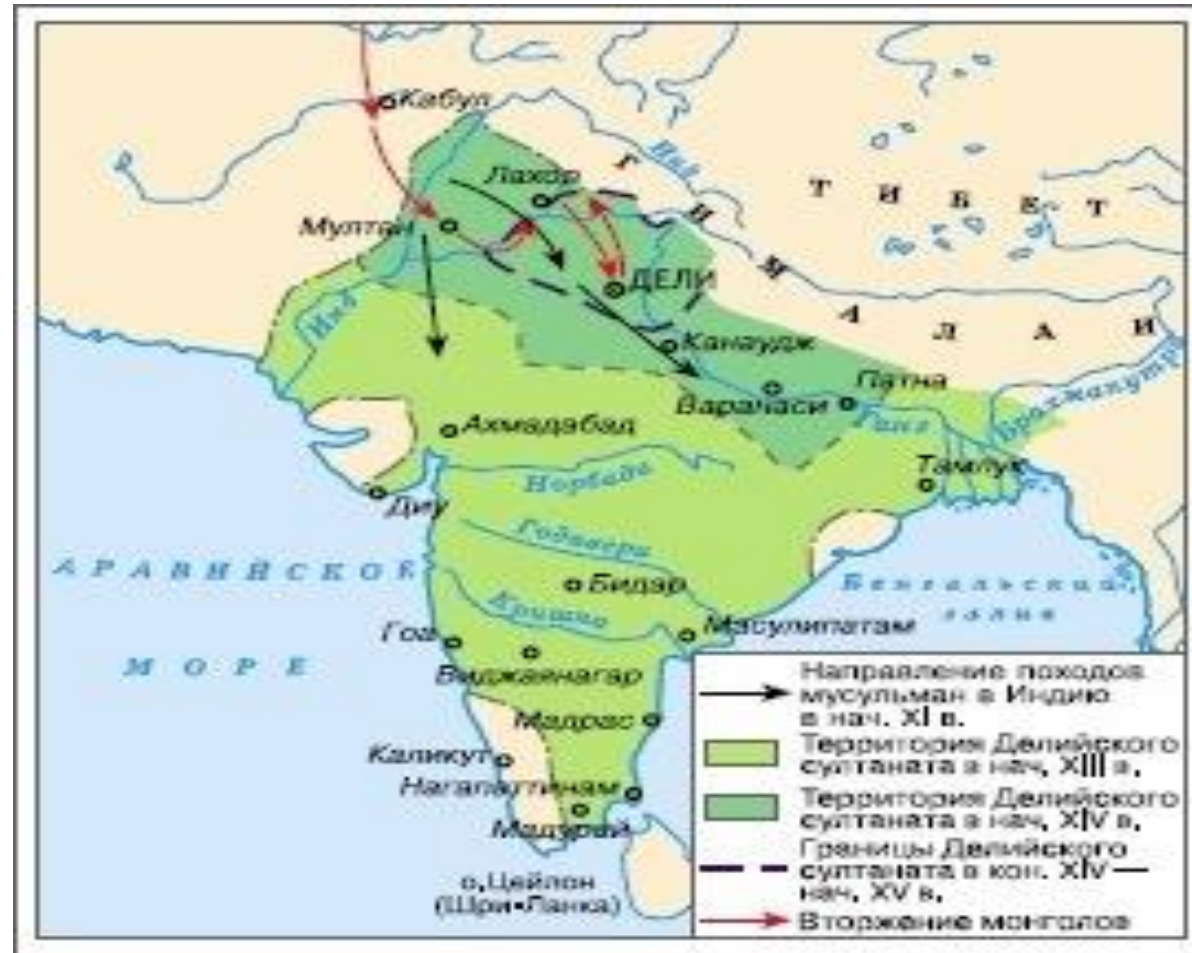
Классическое (высокое) средневековье – крестовые походы (11 – 13 вв.)



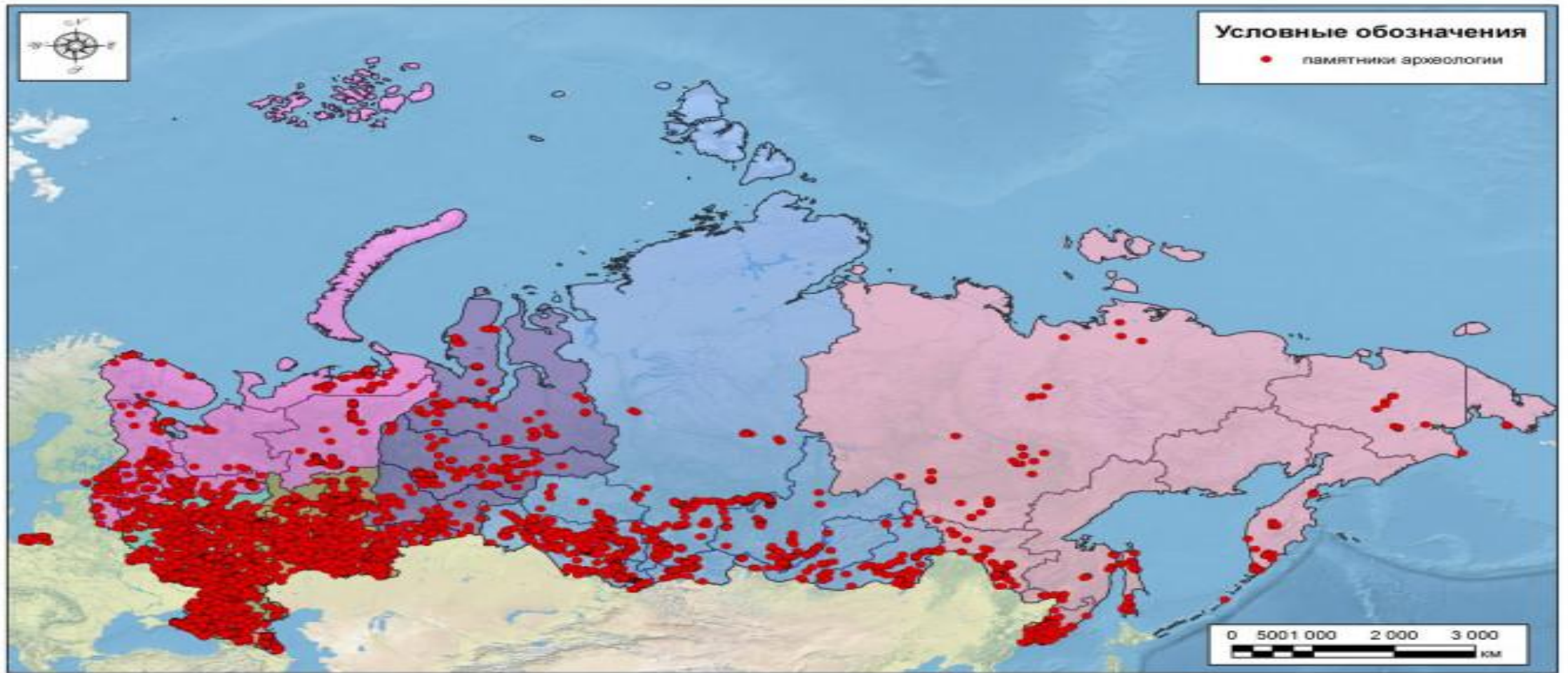
Позднее средневековье (14 – 16 вв.)

- Столетняя война (1337 – 1453)
- Гибель Византийской империи 1453 г.
- Эпоха Возрождения 15 в.
- Эпоха великих географических открытий 15 в.
- Реформация и религиозные войны в Европе 16 в.
- Образование Московского царства 16 в.

Позднее средневековье – завершение мусульманского завоевания Индии



Карта археологических памятников России





Расселение славян к 9 веку.



Изучение и обсуждение в российском обществе процесса возникновения восточнославянского государства теснейшим образом связано с т.н. норманнской теорией.

- Теория возникла в 18 веке, когда Россия, не располагая собственными научными кадрами, пригласила историков из Европы. Немцы Байер, Миллер и Шлецер в ходе работы в академии наук выполнили большую работу по сбору древнерусских летописей, сформулировав на их основе концепцию возникновения древнерусского государства. По их мнению, Древнерусское государство было создано варягами (называемыми также норманнами и викинггами), которые образовали первую княжескую династию Рюриковичей.

Варяжские клады на территории восточно-европейской равнины.



Походы викингов (нач. 9 в.) - обозначены темно-синими стрелками

