

Кафедра акушерства и гинекологии с курсом перинатологии РУДН

Зав.кафедрой, профессор, член-корр.РАН Радзинский В.Е.



## Определение. Эпидемиология и факторы риска ГЭ

---

Выполнила: Аракелян Г.А

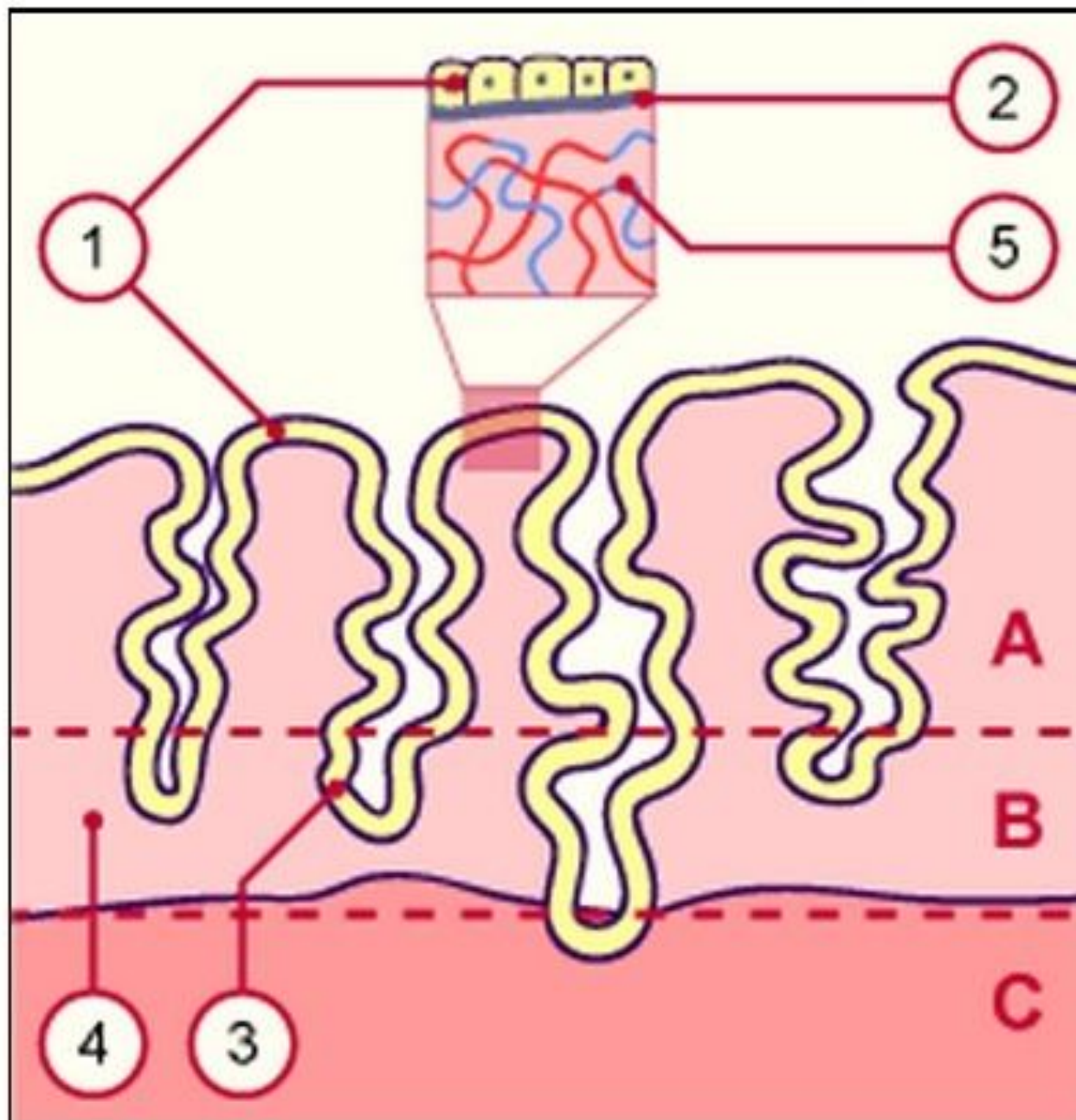
# ГИПЕРПЛАЗИЯ ЭНДОМЕТРИЯ

□ (от греч hyper-сверх, plasis-образование)

Это нефизиологическая пролиферация эндометриальных желез с различными изменениями фенотипических свойств клеток и увеличением железисто-стромального соотношения более 1.



# Схематическое изображение эндометрия



# ЭПИДЕМИОЛОГИЯ

---

- В последние годы отмечен рост заболеваемости ГПЭ
- Популяционную частоту ГЭ оценить трудно
- Обобщенная частота ГЭ составила 133 на 100 000 женщин
- Простой ГЭ-58 на 100 000 женщин- 4-10%  
( Пик частоты на возраст 50-54 года)
- Атипической ГЭ-17 на 100 000 женщин- 1-2%( Пик на 60-64 года)



# ФАКТОРЫ РИСКА

---

- Раннее менархе ( до 12 лет) и поздняя менопауза
- Избыточная масса тела и ожирение
- СПКЯ
- Хр.ановуляция и бесплодие
- Эстроген-продуцирующие опухоли яичников (гранулезоклеточные опухоли и др.), на фоне которых ГЭ отмечается в 47-93%
- СД II типа
- Менопаузальная терапия эстрогенами

---

□ СПАСИБО ЗА  
ВНИМАНИЕ