

Два вида Акцизных марок

Местная продукция

Импорт

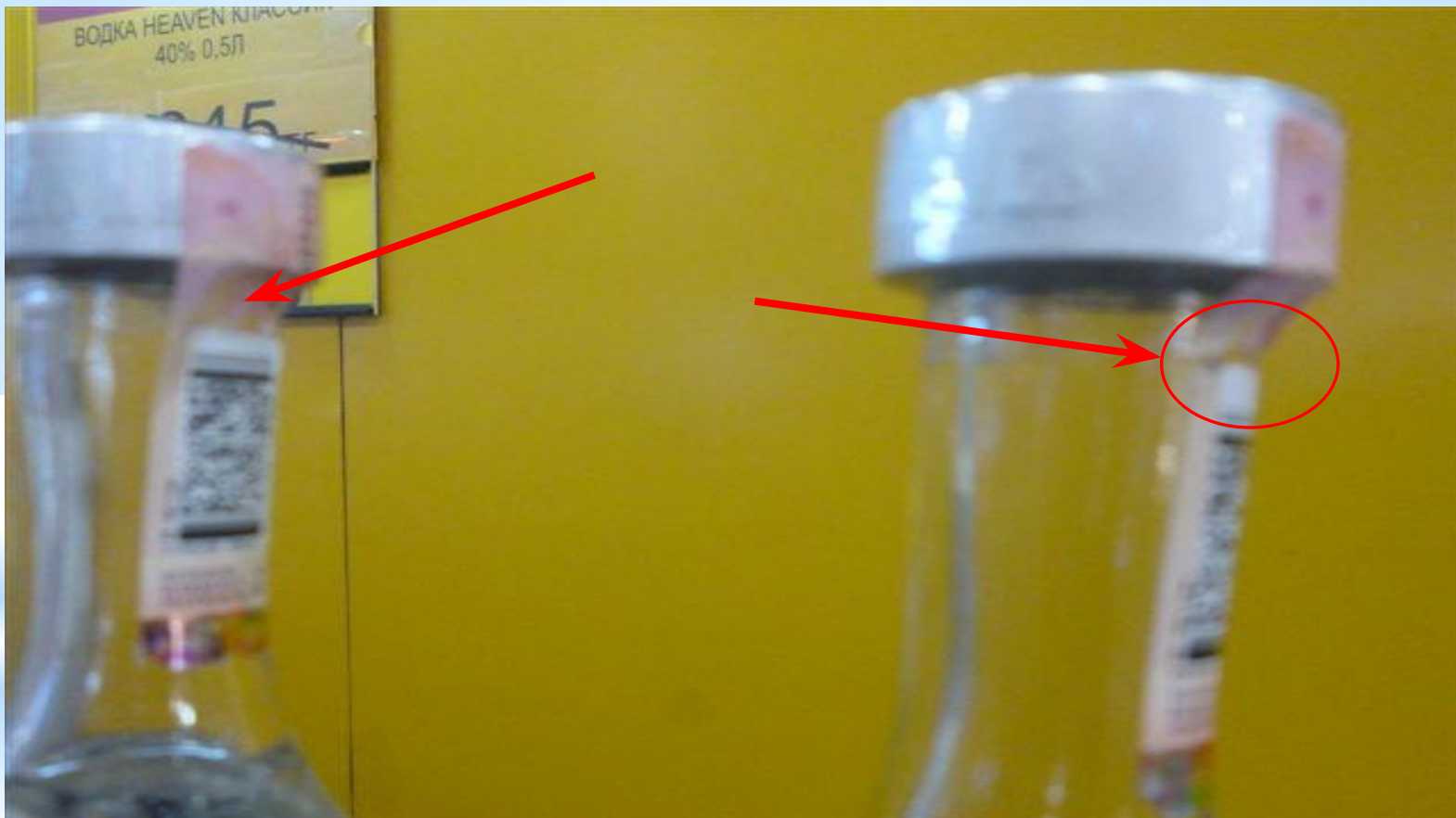


Пример правильной наклейки: марка наклеена голограммой вниз. Не имеет повреждений, целостность соблюдена.

Допустимый вариант: насечка на верхней плоскости крышки. ШК читаемый. Голограммой вниз.



Допустимый вариант: из-за особенности формы крышки наклеена вертикально. НО: УКМ должна быть целой!



Допустимый вариант: марка наклеена с загибом на горлышке бутылки.



Допустимые варианты: марки наклеены Г- и П- образно.



Допустимый вариант: марка наклеена с частичным переходом ШК.



Грубое нарушение: голограммой вверх!



Неправильно: при вскрытии бутылки насечка УКМ остается целой!
Необходимо чтоб УКМ охватывала крышку, должна быть наклеена выше.



Недопустимо: марка поврежденная, имеет надрыв!!



Недопустимо: марка поврежденная, оторвана часть УКМ!!

