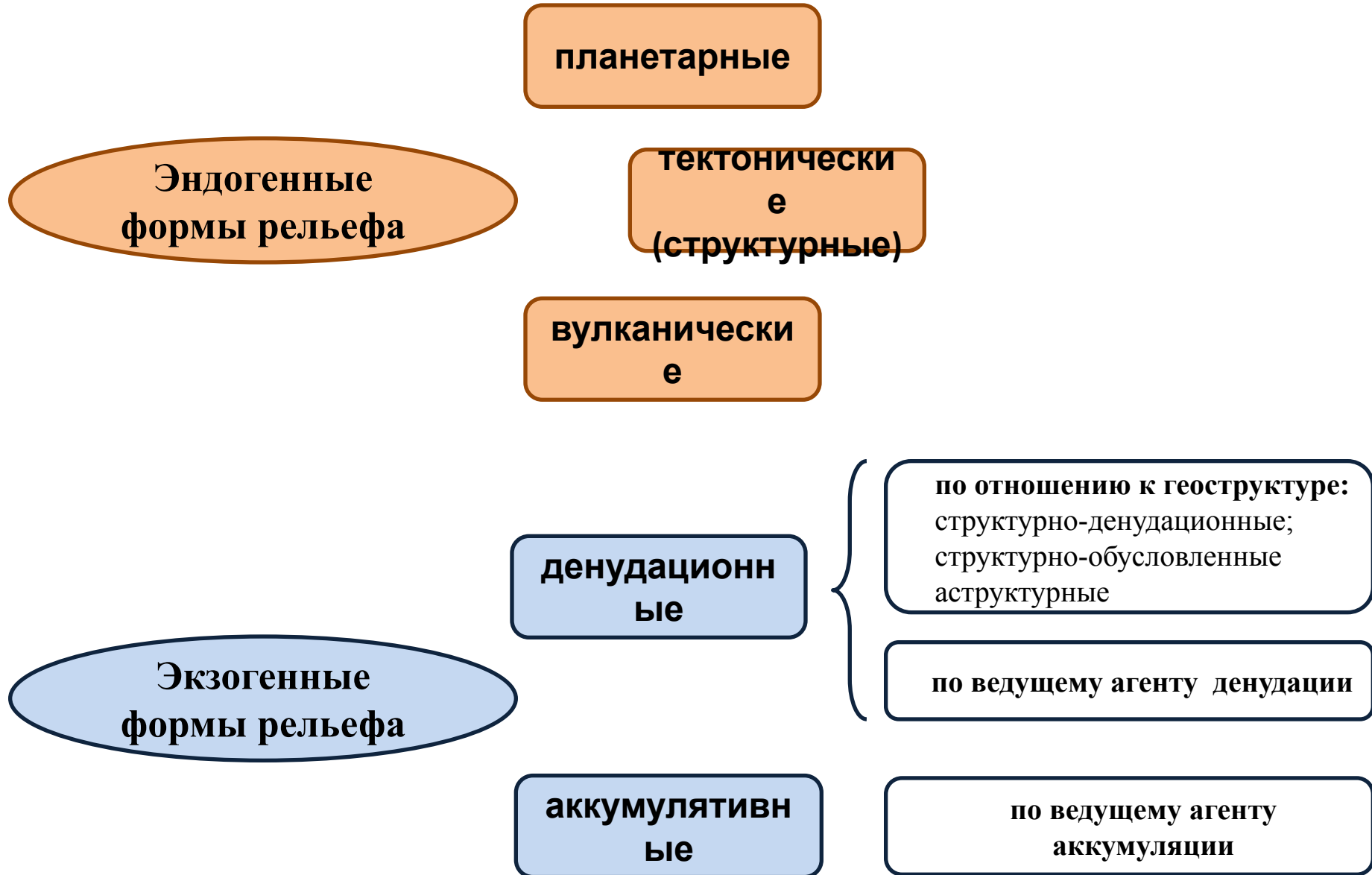


**Составление схемы
геоморфологического
дешифрирования области
развития структурного
рельефа (АФС 22)**

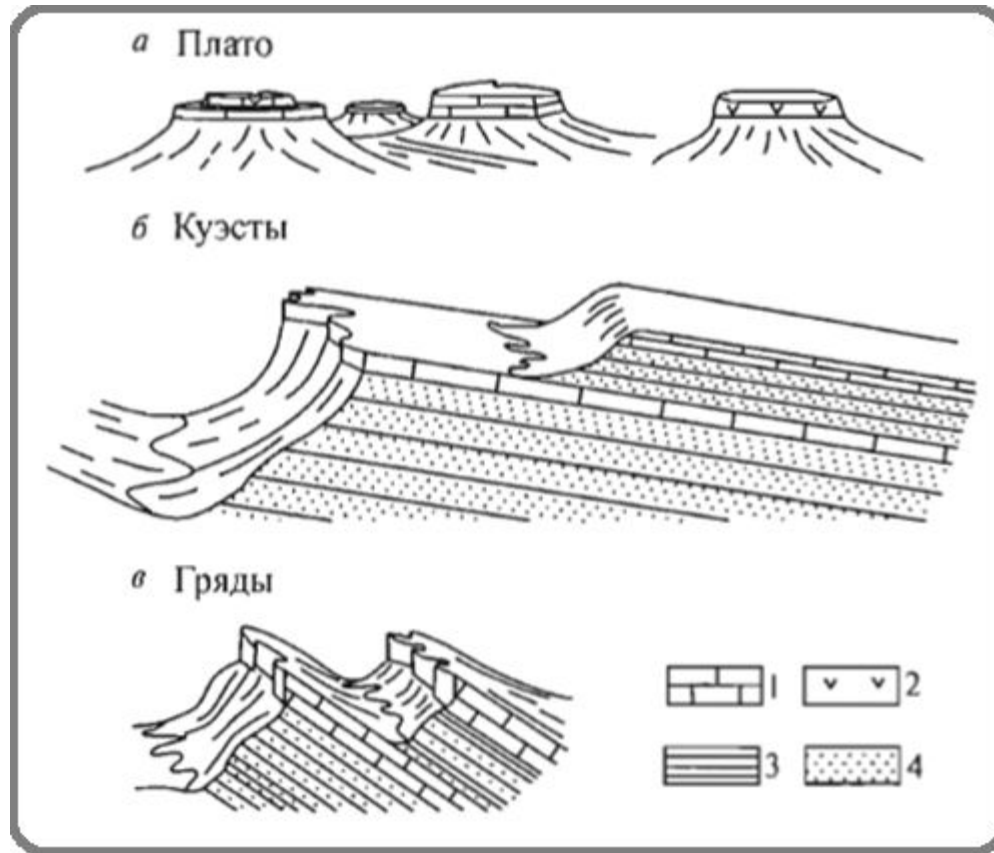
Москва 2018

Генетическая классификация рельефа



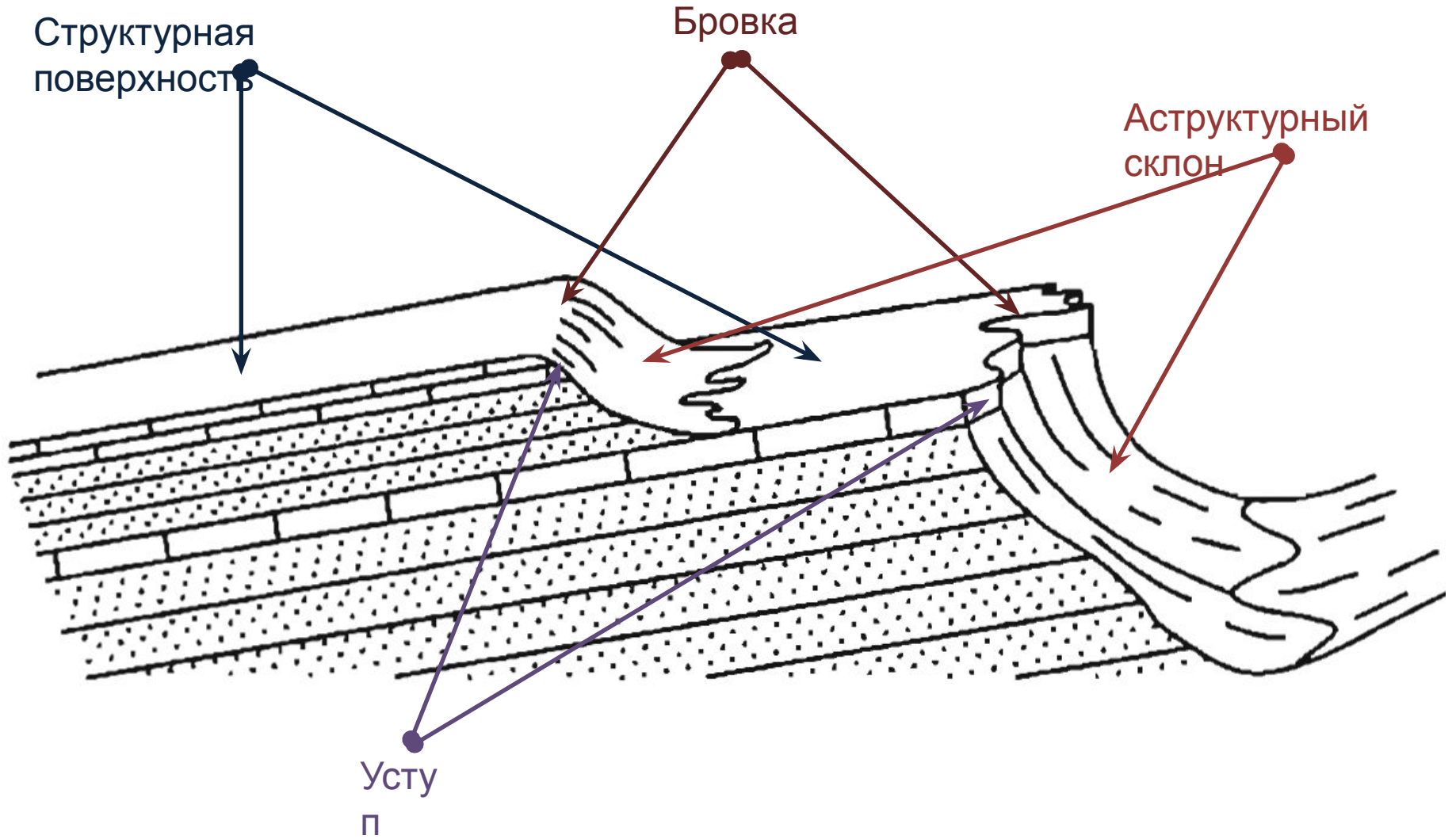
Формы рельефа в зависимости от литологии и залегания пород (по М.Ю.Никитину)

Бронирующий слой – слой, образованный породами повышенной стойкости к выветриванию



а – горизонтальное залегание бронирующего слоя;
б – пологое ($<15^\circ$) залегание бронирующего слоя;
в – крутое ($>15^\circ$) залегание бронирующего слоя

Элементы структурных форм рельефа (на примере куэсты)

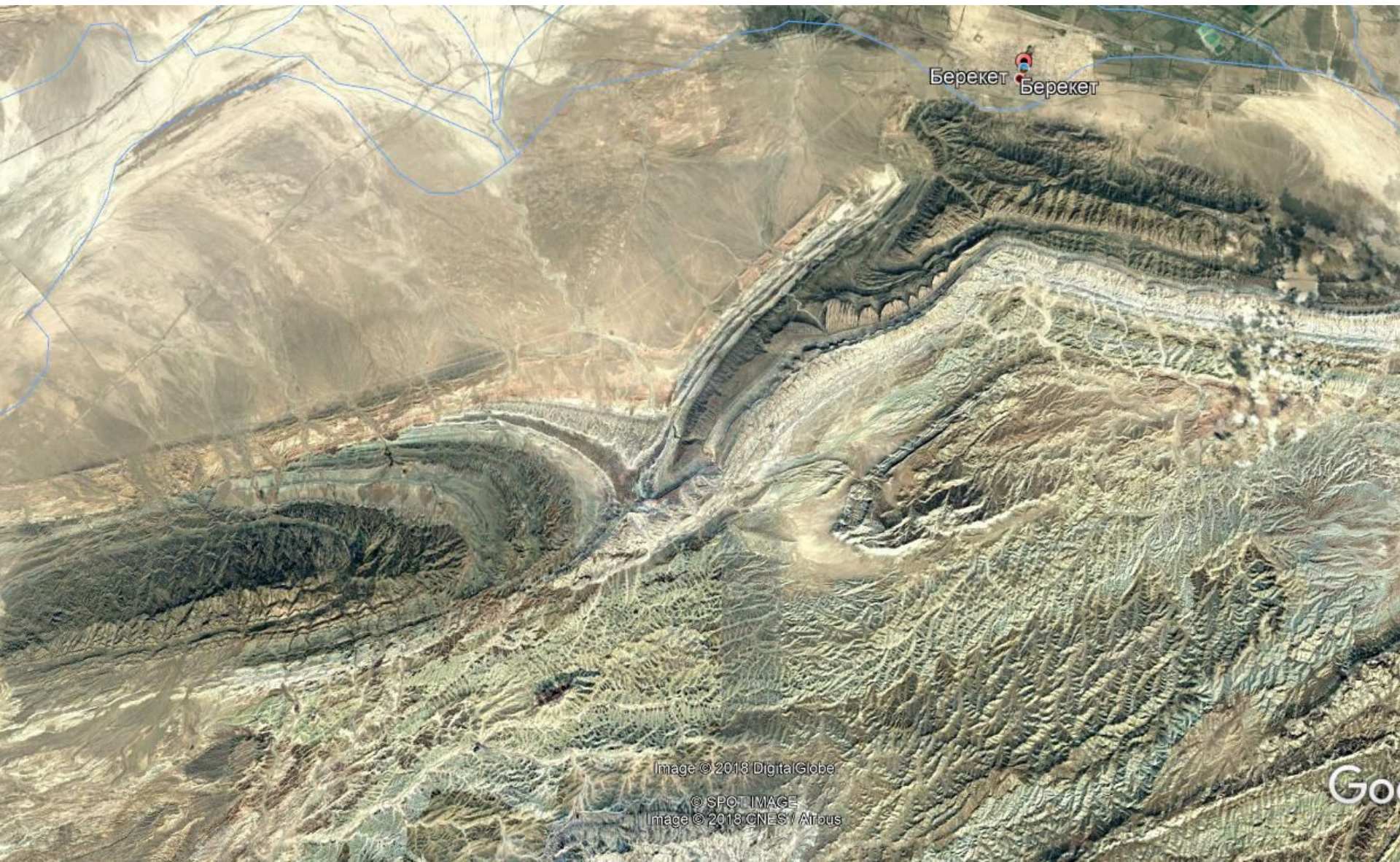






Kanay





Берекет Берекет

Image © 2018 DigitalGlobe

© SPOT IMAGE
Image © 2018 CNES / Airbus

Go