

ДОРАБОТКИ И ИСПРАВЛЕНИЯ: GEO_UTR

Web сайт должен корректно отображаться в браузерах Microsoft Internet Explorer, Microsoft Edge, Mozilla FireFox; Google Chrome; Safari. (Как с мобильного телефона так и с ПК).

1. Добавить в фильтр выбрать «Все» при выборе данного фильтра в списке оборудования выводить список всех устройств УТР.
2. При выборе фильтра «Коммутатор» или «SPLT» в списке оборудования должны отображаться исключительно эти устройства (сейчас выходят и DSLAM/MSAN и пр.)

Оборудование

Коммутатор

Коммутатор

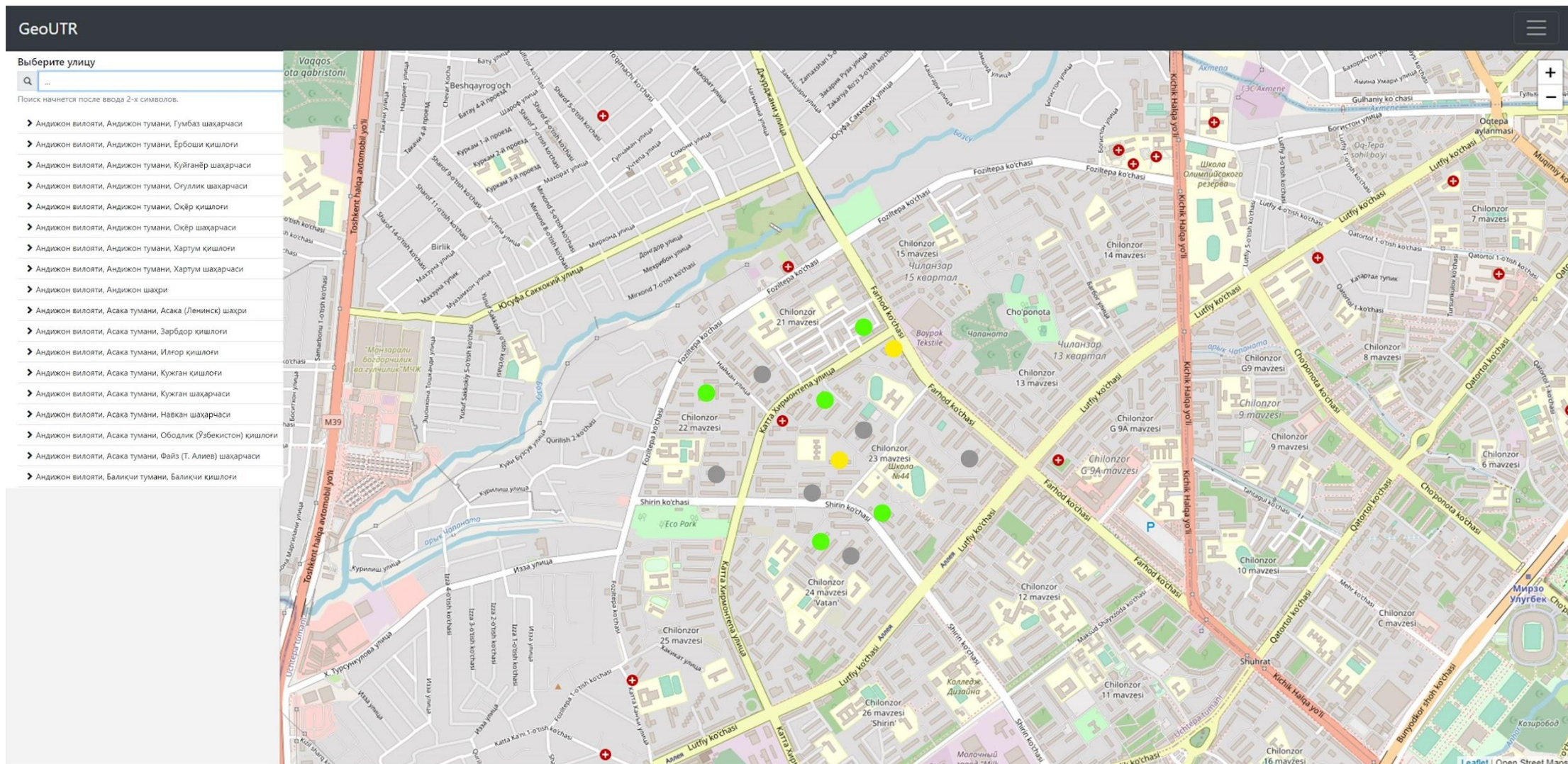
SPLT

Все

2. При входе в систему после выбора вида оборудования «далее» подгружать карту на фоне.

3. Карту подгружать на том участке в зависимости от прав на территорию сотрудника, поле «Выберите улицу» оставить слева в панели меню.

4. (По итогам загрузки данных от кадастра и интеграции с текущим справочником) Дать возможность выбора точки на карте без ввода адреса и последующей под-грузкой адресных данных в зависимости от выбранной точки (локации).



5. После выбора точки на карте (координат) с лева выводиться список оборудования данной территории (добавить фильтр на поиск оборудования) с возможностью выбора из списка оборудования «с координатами» и «без координат», то к которому привязывается данная точка.

GeoUTR

Скрыть фильтр

Номер IP Патка навигатора Сеть Тип объекта(учетные)

Шкаф Вид оборудования Производитель Модель Тип Логическое состояние MAC

Адрес Населенный пункт Мониторинг Инв. проект Серийный номер Показывать платы

Профиль вычисления

Найти

С координатами Без координат

- 270 ATS-270_hiX5635_1(10.112.46.2)/7
Чилонзор-30 мавзеси, 2 уй ()
Координаты: ✖
- 270 ATS-270_hiX5635_1(10.112.46.2)/8
Чилонзор-30 мавзеси, 2 уй ()
Координаты: ✖
- 270 ATS-270_m.Chilonzar-30_2-d_sw-2 (10.101.146.3)
Чилонзор-30 мавзеси, 2 уй ()
Координаты: ✖
- 270 ATS-270_m.Chilonzar-30_d-1 (10.101.46.18)
Чилонзор-30 мавзеси, 1 уй ()
Предел обслуживания: *
Координаты: ✖
- 270 ATS-270_m.Chilonzar-30_d-10 (10.101.46.22)
Чилонзор-30 мавзеси, 10 уй ()
Предел обслуживания: *
Координаты: ✖
- 270 ATS-270_m.Chilonzar-30_d-11 (10.101.46.20)
Чилонзор-30 мавзеси, 11 уй ()
Предел обслуживания: *
Координаты: ✖
- 270 ATS-270_m.Chilonzar-30_d-12 (10.101.46.19)
Чилонзор-30 мавзеси, 12 уй ()
Предел обслуживания: *
Координаты: ✖
- 270 ATS-270_m.Chilonzar-30_d-13 (10.101.46.29)
Чилонзор-30 мавзеси, 13 уй ()
Предел обслуживания: *
Координаты: ✖
- 270 ATS-270_m.Chilonzar-30_d-16 (10.101.46.28)
Чилонзор-30 мавзеси, 16 уй ()
Предел обслуживания: *
Координаты: ✖

Leaflet | Open Street Maas

1. При входе в систему после выбора вида оборудования «далее» подгружать карту с оборудованием.

GeoUTR

Выберите улицу

Поиск начнется после ввода 2-х символов.

- Андижон вилояти, Андижон тумани, Гумбаз шаҳарчаси
- Андижон вилояти, Андижон тумани, Ёрбоши қишлоғи
- Андижон вилояти, Андижон тумани, Куйганёр шаҳарчаси
- Андижон вилояти, Андижон тумани, Огуллик шаҳарчаси
- Андижон вилояти, Андижон тумани, Оқёр қишлоғи
- Андижон вилояти, Андижон тумани, Оқёр шаҳарчаси
- Андижон вилояти, Андижон тумани, Хартум қишлоғи
- Андижон вилояти, Андижон тумани, Хартум шаҳарчаси
- Андижон вилояти, Андижон шаҳри
- Андижон вилояти, Асака тумани, Асака (Ленинск) шаҳри
- Андижон вилояти, Асака тумани, Зарбдор қишлоғи
- Андижон вилояти, Асака тумани, Илгор қишлоғи
- Андижон вилояти, Асака тумани, Қўжған қишлоғи
- Андижон вилояти, Асака тумани, Қўжған шаҳарчаси
- Андижон вилояти, Асака тумани, Навкан шаҳарчаси
- Андижон вилояти, Асака тумани, Ободлик (Ўзбекистон) қишлоғи
- Андижон вилояти, Асака тумани, Файз (Т. Алиев) шаҳарчаси
- Андижон вилояти, Балиқчи тумани, Балиқчи қишлоғи

Map showing residential blocks (mavzesi) and streets in Chilonzor district, Tashkent. Key streets include Foziltepa ko'chasi, Lutfiy ko'chasi, and Farhod ko'chasi. Landmarks include Eco Park and Chilonzor 21 mavzesi. The map is overlaid with colored markers (green, yellow, grey) indicating equipment locations.

Leaflet | Open Street Maps

1. На карте производить отображение вендора оборудования доступа, к-во занятых портов.
2. Возможность выделения портов на оборудовании при подключении услуг.

GeoUTR

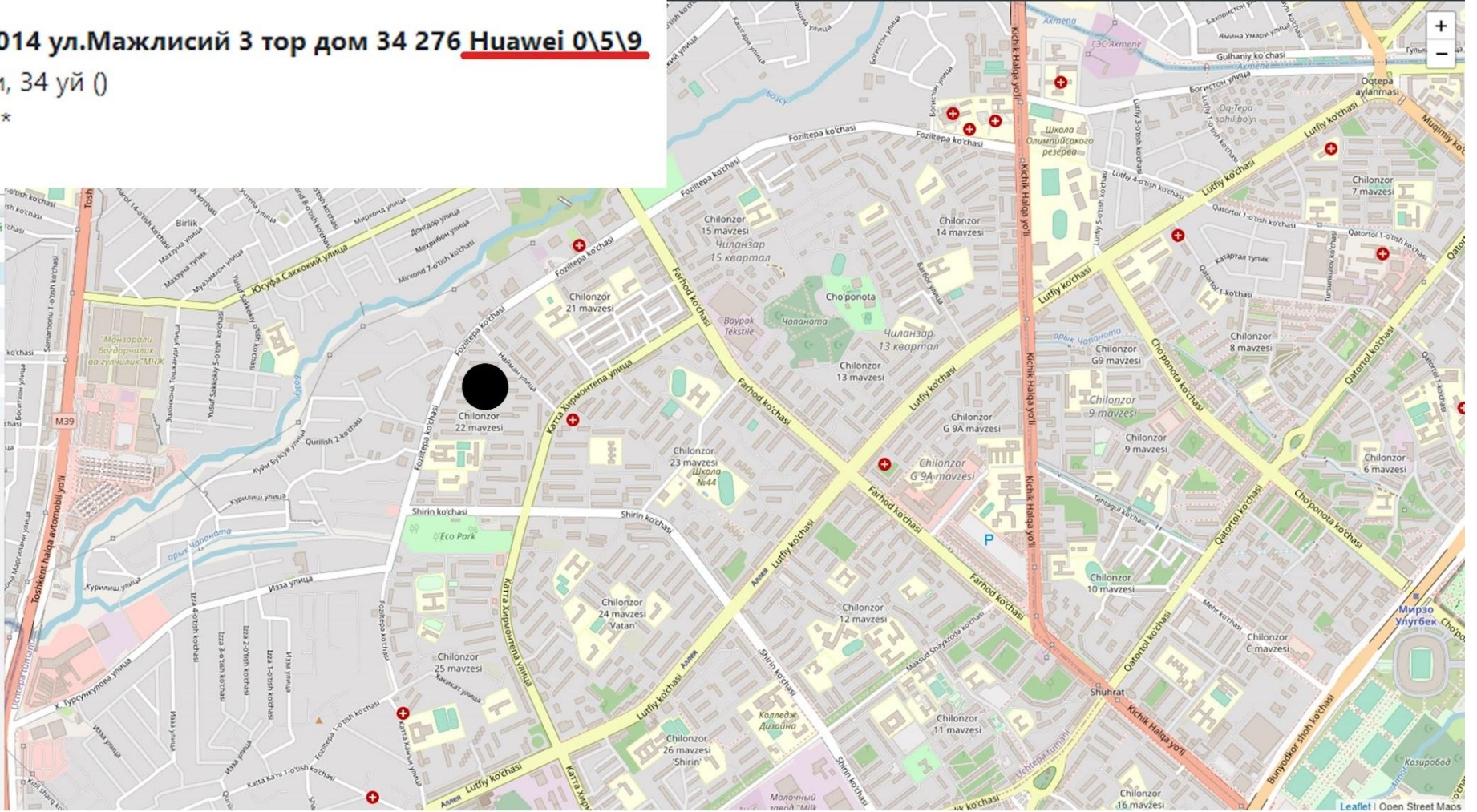
273/278/288 273\278-014 ул.Мажлисий 3 тор дом 34 276 Huawei 0\5\9

Мажлисий-3 тор кўчаси, 34 уй 0

Предел обслуживания: *

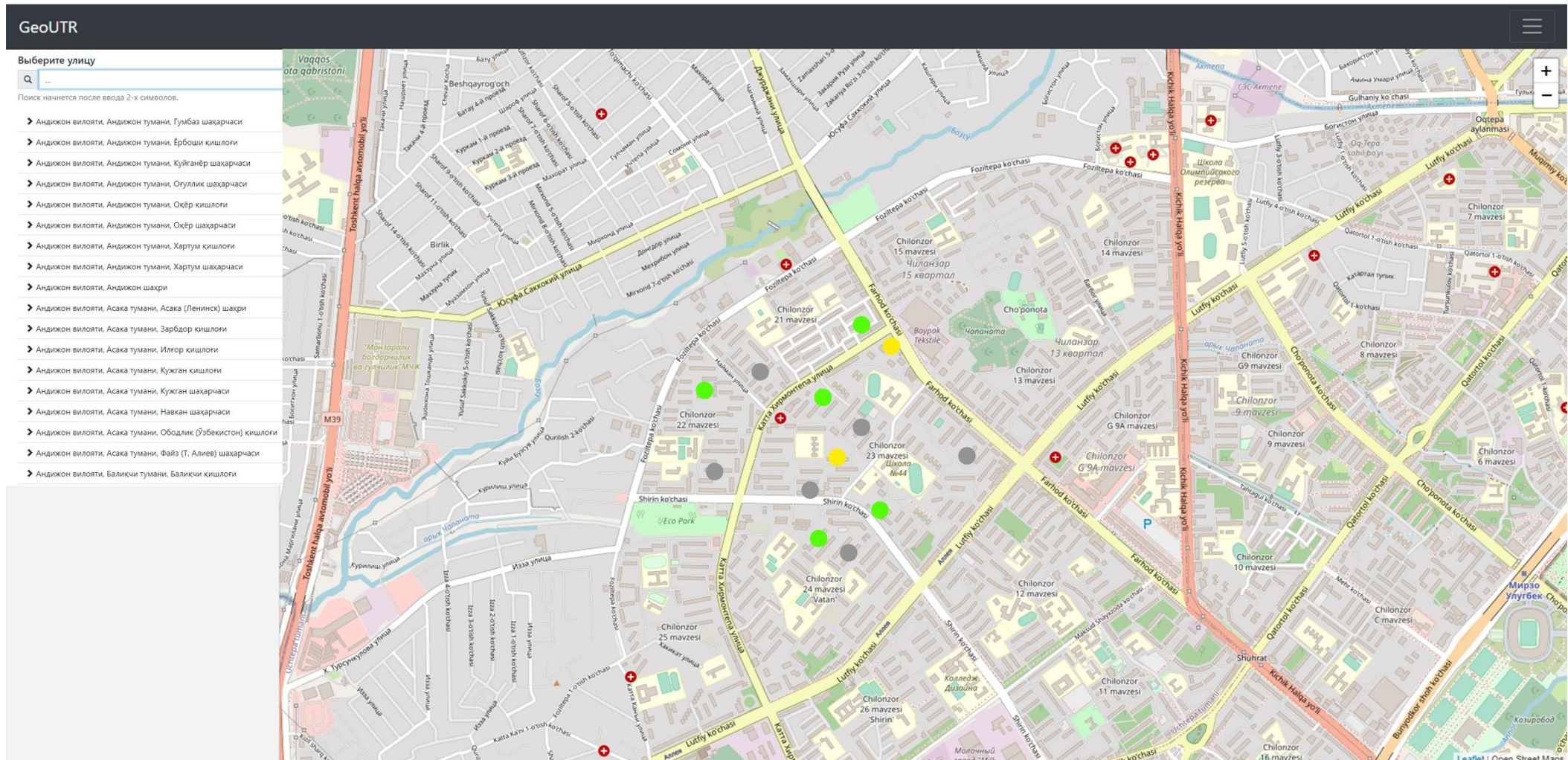
Координаты: ✓

| Порт | № | Состояние |
|------|------------|-------------------------------|
| 1Bx | | Скоммутирован Технологический |
| 1 | L255500337 | Занят |
| 2 | | Свободен |
| 3 | | Свободен |
| 4 | | Свободен |
| 5 | | Свободен |
| 6 | | Свободен |
| 7 | | Свободен |
| 8 | | Свободен |



Цветное отображение устройств

- «Серые» - без свободных портов
- «Зелёные» – имеющие возможность подключения
- «Желтые» - устройства на которых имеются клиенты которые не производят оплату АП более 3 месяцев.



Предоставить доступ оператору офисов обслуживания в интерфейсе «Geo_UTR» производить «Отметку» прихода абонента (при отсутствии возможности подключения) и добавлять комментарии к данной отметке.

The screenshot displays the GeoUTR web interface. On the left, a sidebar contains a search bar and a list of filters under the heading "Фильтр". The main area shows a map of a residential district with various buildings, streets, and landmarks. A settings popup is open over the map, and a filter sidebar is visible on the left.

Выберите улицу

Поиск начнется после ввода 2-х символов.

- Андижон вилояти, Андижон тумани, Гумбаз шаҳарчаси
- Андижон вилояти, Андижон тумани, Ербоши кишлоғи
- Андижон вилояти, Андижон тумани, Секулук шаҳарчаси
- Андижон вилояти, Андижон тумани, Сифр кишлоғи
- Андижон вилояти, Андижон тумани, Хартум кишлоғи
- Андижон вилояти, Андижон тумани, Хартум шаҳарчаси
- Андижон вилояти, Андижон шаҳри
- Андижон вилояти, Аска тумани, Аска (Петинск) шаҳри
- Андижон вилояти, Аска тумани, Зарбар кишлоғи
- Андижон вилояти, Аска тумани, Крган кишлоғи
- Андижон вилояти, Аска тумани, Крган шаҳарчаси
- Андижон вилояти, Аска тумани, Навсан шаҳарчаси
- Андижон вилояти, Аска тумани, Ободлик (Забейистон) кишлоғи
- Андижон вилояти, Баличи тумани, Исломобод (Хўжаобод) кишлоғи
- Андижон вилояти, Баличи тумани, Хўжаобод шаҳарчаси
- Андижон вилояти, Баличи тумани, Чинобод (Сўғиқобон) кишлоғи
- Андижон вилояти, Баличи тумани, Чинобод марказ шаҳарчаси
- Андижон вилояти, Баличи тумани, Эски Хаккеллобод кишлоғи

Фильтр

- Отображать SPLT
- Отображать Коммутаторы
- Отображать отметки о приходе клиента
- Отображать всё

Добавить данный адрес в список отметок об обращении абонента

Желасмая технология подключения справочник

Комментарий **Удалить отметку**

1. При выборе устройств SPLT отображать зону обслуживания оборудования с учётом улиц и пролётов в радиусе:

- «250М можно подключить»;

- «более 250М требуется дополнительная проверка».

2. Добавить функцию «линейки» для подсчёта расстояния от объектов

GeoUTR

273/278/288 273\278-014 ул.Мажлисий 3 тор дом 34 276 Huawei 0\5\9

Мажлисий-3 тор кўчаси, 34 уй ()

Предел обслуживания: *

Координаты: ✓

| Порт | № | Состояние |
|------|------------|-------------------------------|
| 1Bx | | Скоммутирован Технологический |
| 1 | L255500337 | Занят |
| 2 | | Свободен |
| 3 | | Свободен |
| 4 | | Свободен |
| 5 | | Свободен |
| 6 | | Свободен |
| 7 | | Свободен |
| 8 | | Свободен |

Выберите улицу

Q ...

Поиск начнется после ввода 2-х символов.

- Андижон вилояти, Андижон тумани, Гумбаз шаҳарчаси
- Андижон вилояти, Андижон тумани, Ербоши кишлоғи
- Андижон вилояти, Андижон тумани, Оғулқи шаҳарчаси
- Андижон вилояти, Андижон тумани, Окёр кишлоғи
- Андижон вилояти, Андижон тумани, Харғум кишлоғи
- Андижон вилояти, Андижон тумани, Харғум шаҳарчаси
- Андижон вилояти, Андижон шаҳри
- Андижон вилояти, Аска тумани, Аска (Ленинск) шаҳри
- Андижон вилояти, Аска тумани, Зарбор кишлоғи
- Андижон вилояти, Аска тумани, Кужан кишлоғи
- Андижон вилояти, Аска тумани, Кужан шаҳарчаси
- Андижон вилояти, Аска тумани, Навкан шаҳарчаси

Выбор линейки