

**Постановка проблемы.
Создаем элементы образа
будущего.
Что мы хотим изменить своим
проектом**

10 класс

Основные понятия:

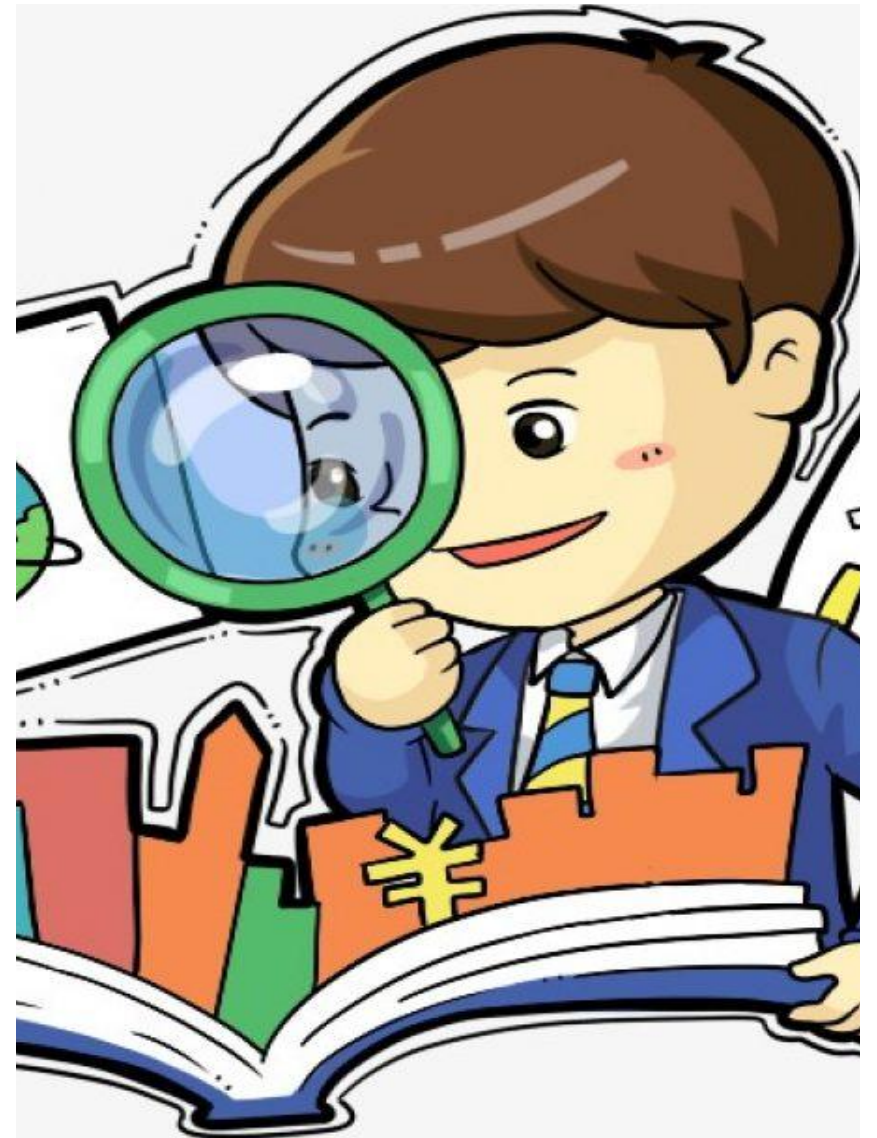
Проблема.

Ситуация.

Противоречия.

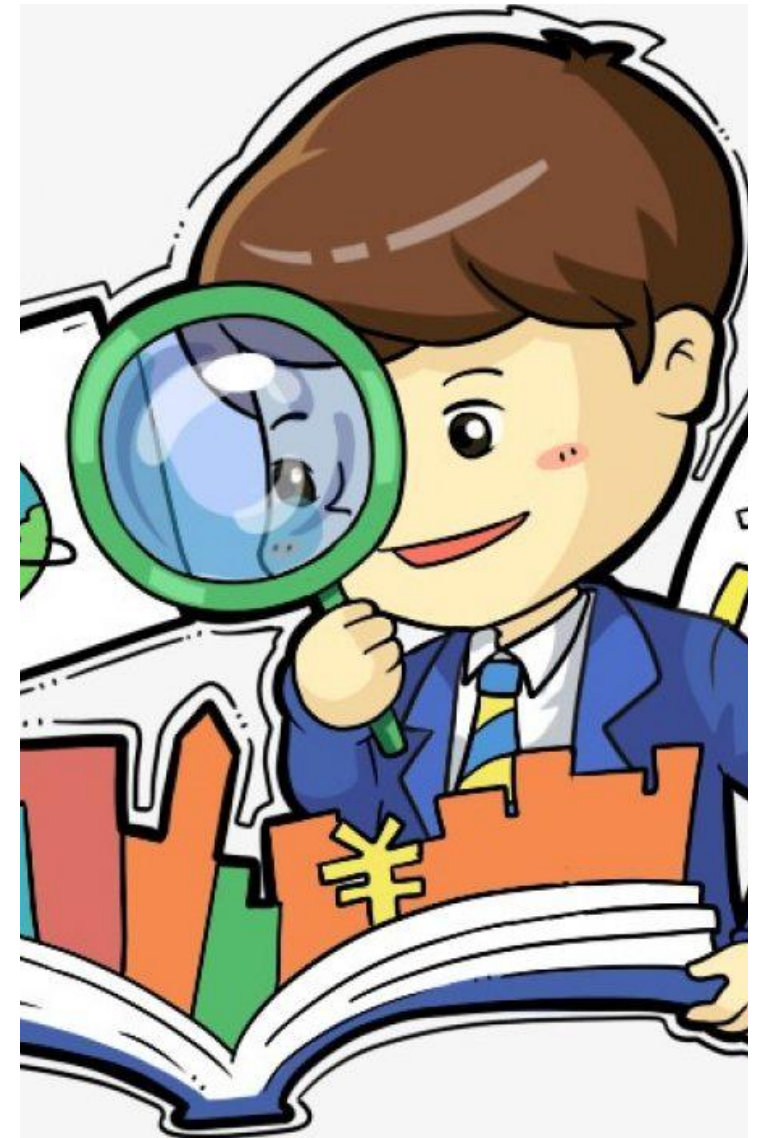
Формулирование проблемы.

Тема проекта или исследования.



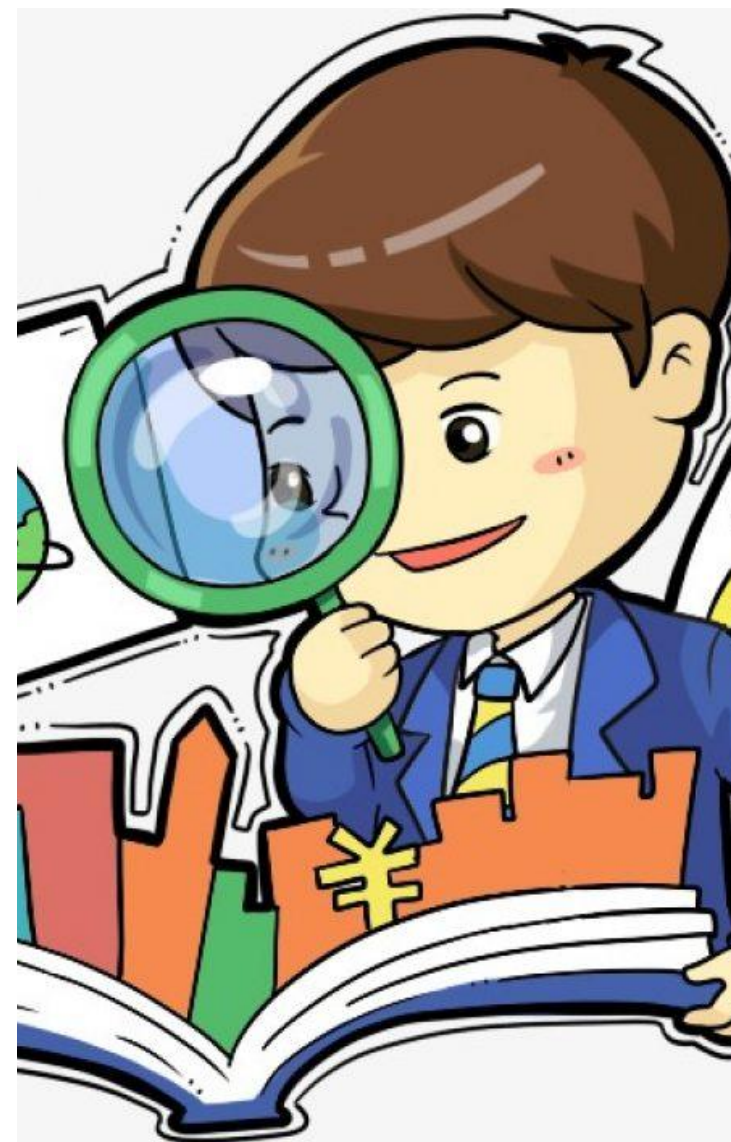
Проблема

Проблема - трудность, задача, вопрос или целостный комплекс вопросов, которые появляются в ходе познания или деятельности. Возникает проблемная ситуация, теоретическая или практическая, не содержащаяся в данный момент соответствующего обстоятельствам решения и заставляющая остановиться и задуматься.



Алгоритм действий:

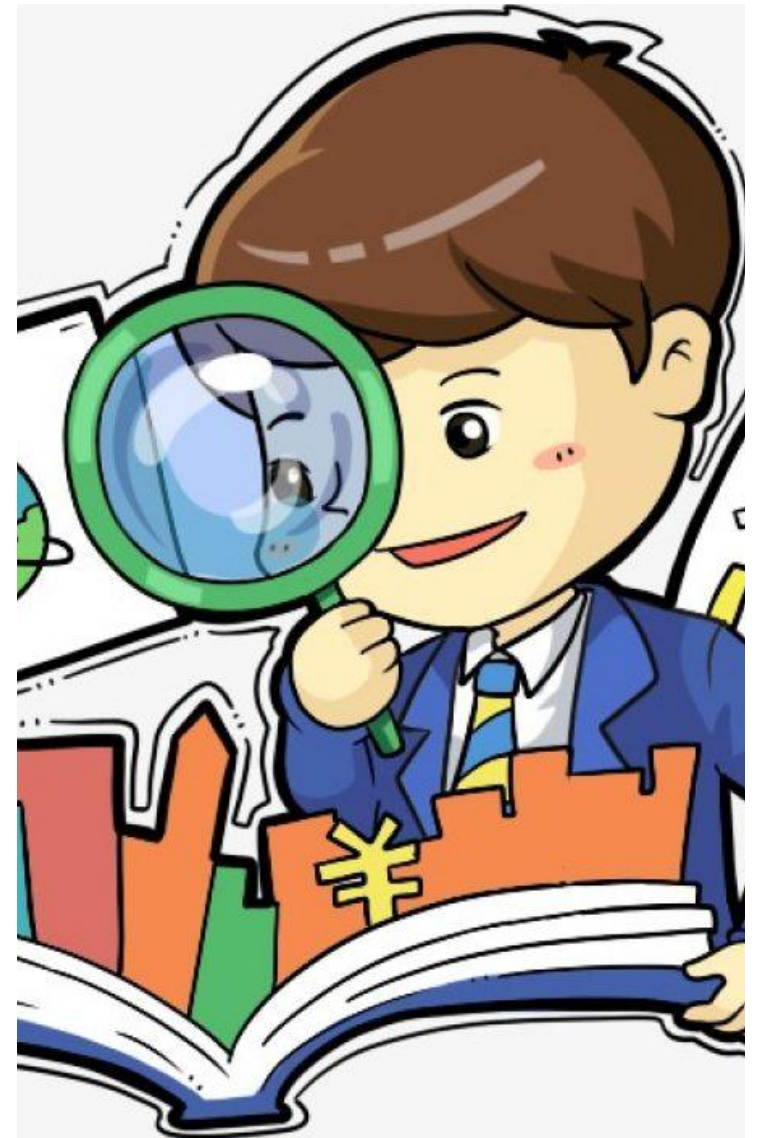
- * Описать существующую в реальности ситуацию.
- * Определить свои потребности.
Описать желаемую ситуацию.
- * Выделить противоречие между ними,
сформулировать проблему.
- * Принять решение по выбору темы проекта.
- * Сформулировать цель проекта.



Проблема

Проект отличается от других видов школьной работы прежде всего тем, что направлен на решение какой-то конкретной проблемы.

Проблема возникает, если есть противоречие между тем, что вы хотите, и тем, что реально существует; между идеальной, желаемой ситуацией и реальной существующей ситуацией.

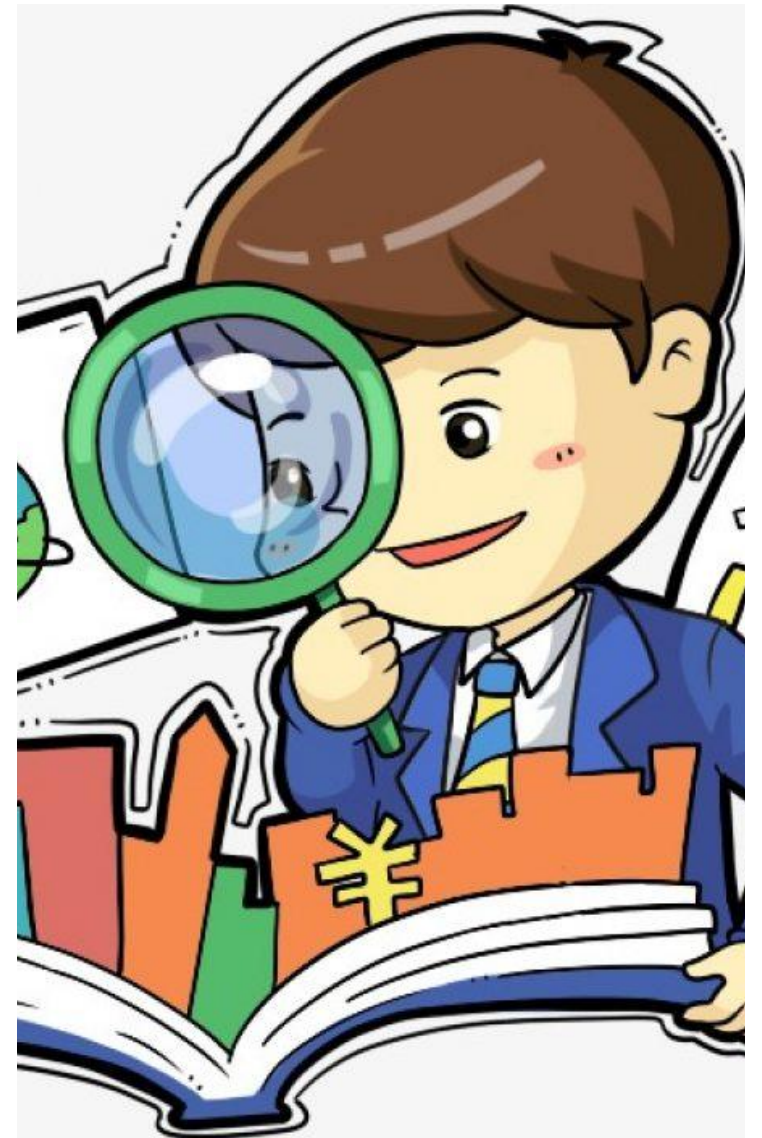


Пример.

Твоей подруге хочется вырастить какое-то редкое влаголюбивое растение в своей комнате, но воздух в квартире сильнее иссушен системой центрального отопления. Все попытки девочки вырастить этот цветок не приводят к успеху.

Осознав и определив это противоречие, можно сформулировать проблему,.....

Проблема: Как в данной квартире создать условия, пригодные для жизни любимого растения?

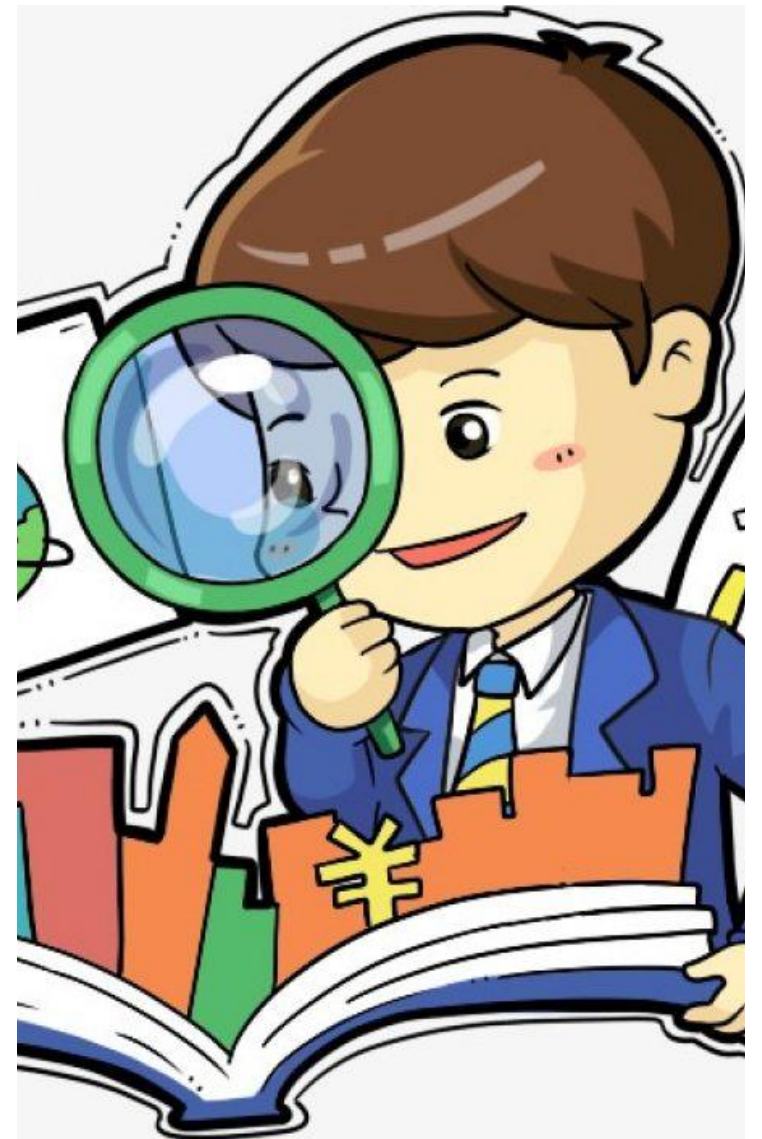


ДНЕВНИК ПРОЕКТА

Проблемные ситуации возникают там, где имеется несоответствие между имеющимися знаниями и новыми требованиями.

Очень важно на протяжении всей работы не выпускать из поля зрения цель своего проекта. Для этого необходимо вести **дневник проекта**.

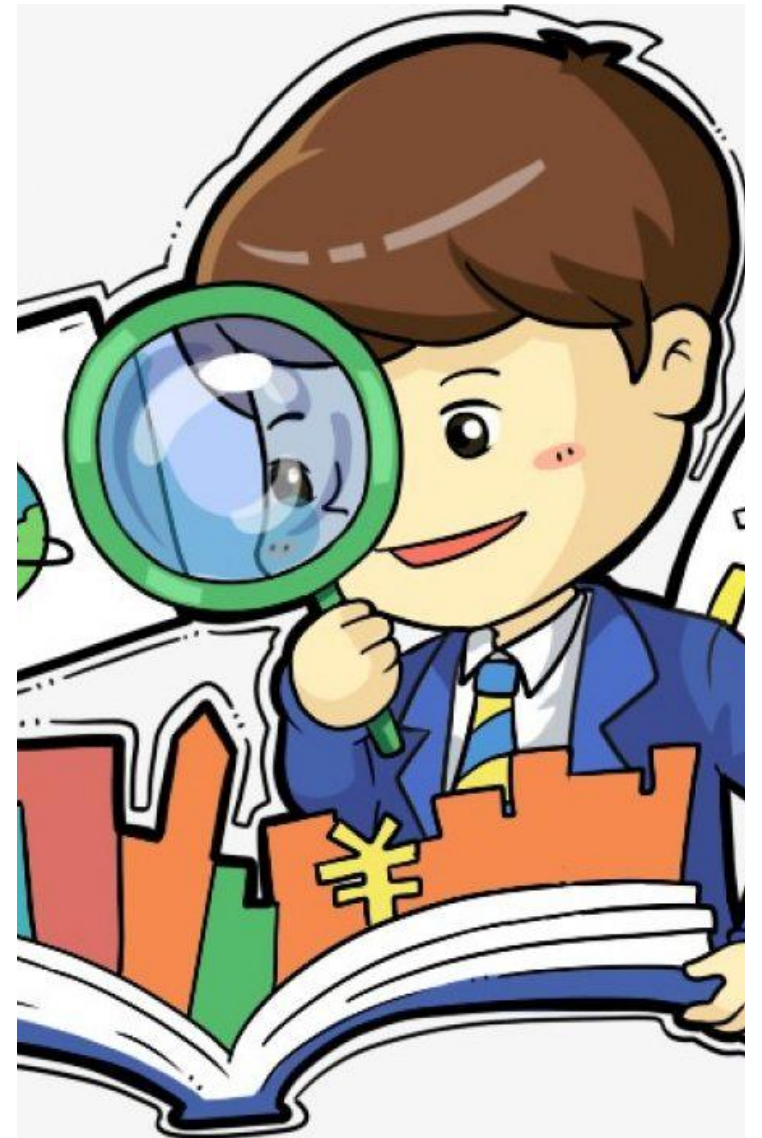
Дневник работы над проектом- это ваш рабочий документ. По нему руководитель будет оценивать этапы работы и приобретенные вами умения. Важно заполнять его рабочие листы, записывать вопросы, которые необходимо обсудить с руководителем проекта, проблемы, с которыми вы столкнулись. Правильно заполнить рабочие листы в дневнике проекта вам поможет выполнение учебных заданий на наших уроках.



Задание №1.

Прочитайте информационное сообщение и опишите существующую ситуацию (3-4 предложения)

Описать ситуацию - это значит рассказать, как вы представляете себе произошедшие события, чтобы было понятно другому человеку, который не был их свидетелем.



А) Долина реки Сходни- это природный комплекс, состоящий из заливных лугов, лесов и рощ, живописных рек. площадь природного парка составляет 245 гектар. Парк создан для сохранения зелёного островка, на котором обитают редкие виды животных и растений. На территории парка произрастает около 500 видов растений, более 64 из них включены в Красную книгу Москвы. Здесь обитает более 144 видов позвоночных животных, и гнездится 89 видов птиц.

Сходня не просто река, а граница между Москвой и Московской областью. До недавнего времени эти земли представляли собой густой лес. В 2011 году на территории Московской области поставили забор и начали вырубать деревья. Строительство развернулось непосредственно напротив охраняемой природной территории природного заказника “Долина реки Сходни в Куркино” и грозит нарушить гидрологический режим в пойме реки Сходня и разрушить уникальную для европейской части России экосистему. Там возводят 7-ми и 8-ми этажные жилые дома, возводят разные жилые посёлки. Постройки изменяют естественный рельеф реки и вредят прилегающей экосистеме. “Благоустройство” реки Сходни лишает её привлекательности для птиц и животных. Строительство нового жилого микрорайона города Химки вдоль границы заповедника, сопровождающееся нарушениями нескольких федеральных законов, может иметь непоправимые последствия для природного комплекса “Долина реки Сходни”.

Задание №2

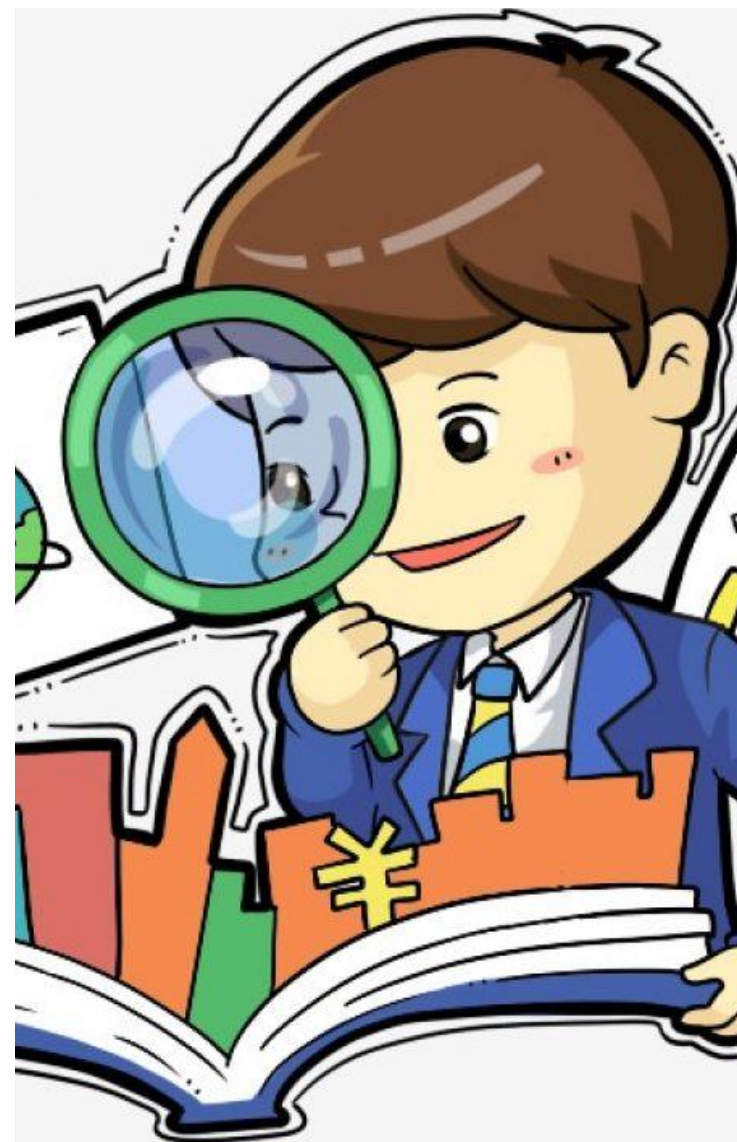
Существующая ситуация (что происходит?): сведения о событиях, людях, их отношениях, порядке действий, предметах, явлениях и т.д.

Опишите и обоснуйте идеальную (желаемую) ситуацию, используя описание существующей ситуации.

А) Существующая ситуация. После школы вы посещаете занятия при МХТИ им. Д.И. Менделеева. Занятия начинаются в 16:00, а уроки по средам заканчиваются в 15:15. Без пробок до метро Планерная можно добраться за 15-20 минут, и вы вполне успеваете на занятия. Но обратная дорога попадает на час пик и может занять до 1,5 часов, поэтому время приготовления уроков смещается на поздний вечер.

Б) Существующая ситуация. После уроков хочется отдохнуть, погулять с друзьями и обсудить последние новости школьной жизни. Обменяться впечатлениями по поводу различных событий. Просто погонять на роликах и велосипедах, пока позволяет погода. Но когда я звоню друзьям, они отказываются, так как сидят в “социальных сетях”. Одному гулять не хочется.

Идеальная ситуация: (Что вы хотите получить?)

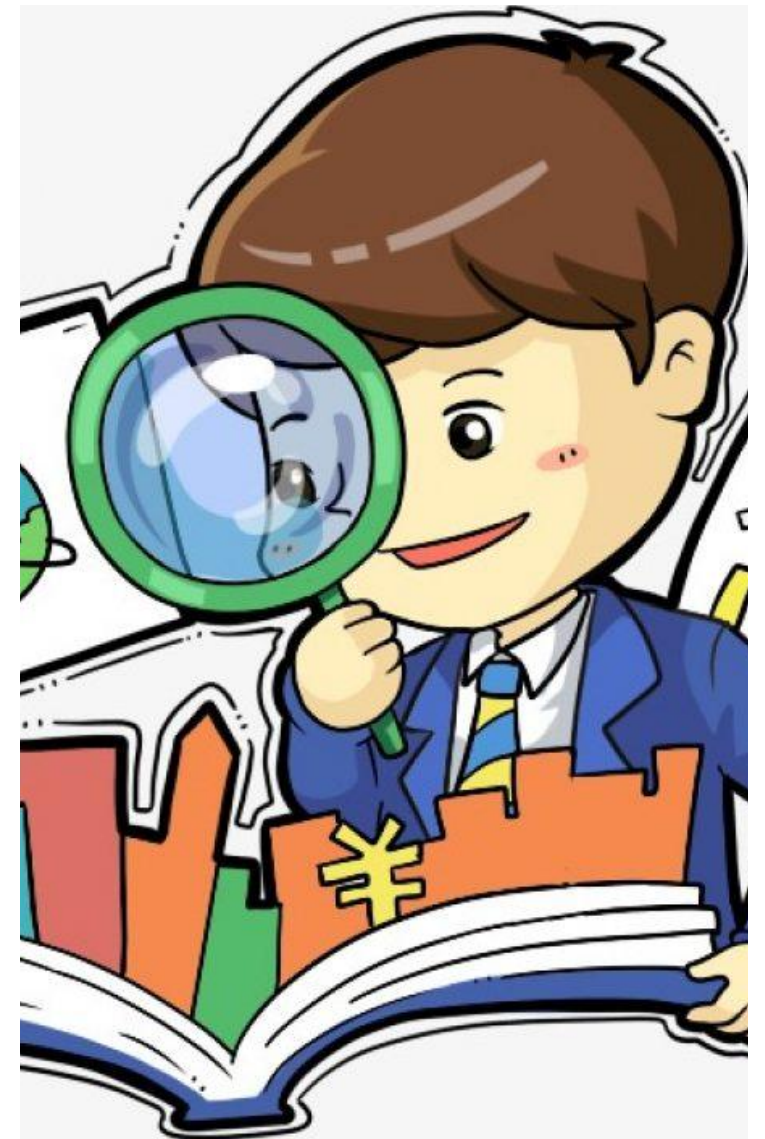


Задание №3

Выделите значимые признаки описанной идеальной ситуации и укажите важные проявления этих признаков.

Значимые признаки- это те признаки, которые делают придуманную тобой идеальную ситуацию желаемой.

Признаки ситуации	Проявление признака



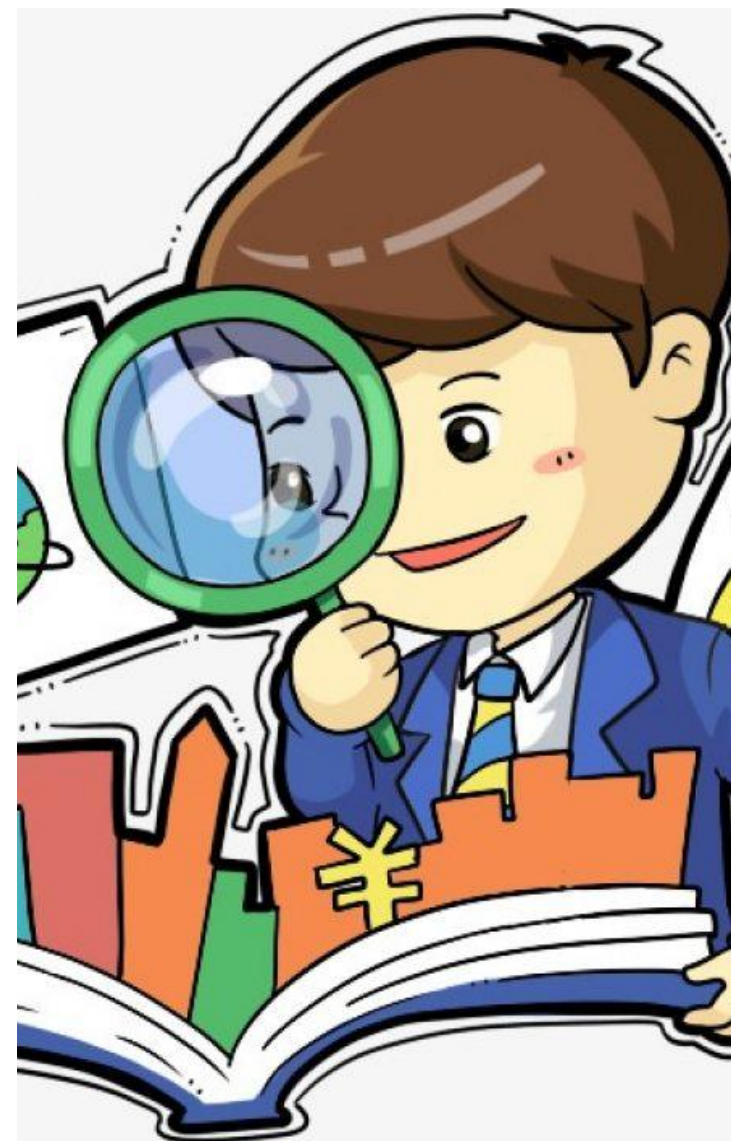
Задание №4

Теперь вы можете приступать к постановке проблемы. Для этого необходимо выделить противоречия между существующей ситуацией и вашим представлениям об идеальной ситуации.

Противоречие - положение, при котором что-либо одно исключает другое, несовместимое с ним. (Это могут быть признаки, оценки, отношения между явлениями и событиями).

Определите признаки существующей и идеальной ситуаций,

Существующая ситуация	Идеальная ситуация



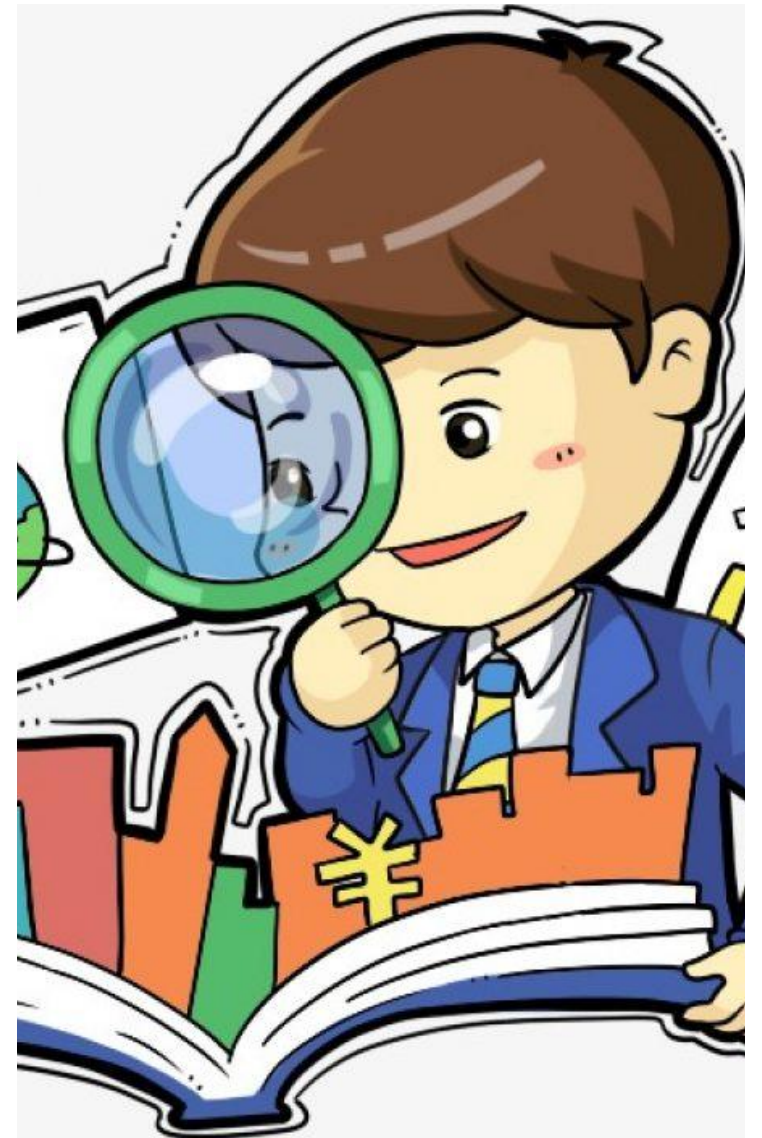
Задание №5

На основе выделенных противоречий сформулируйте проблему. Проанализируйте, почему возникла эта проблема, разрешима ли она для вас.

Проблема: _____

Эта проблема возникла потому что

Могу ли я решить эту проблему?



Итоговое задание

Создайте свой дневник проекта. Заполните 1ый рабочий листок - листок “Проблема” в дневнике проекта своими данными.

Фото 1-го листа дневника прикрепить в дневник на 14 декабря

