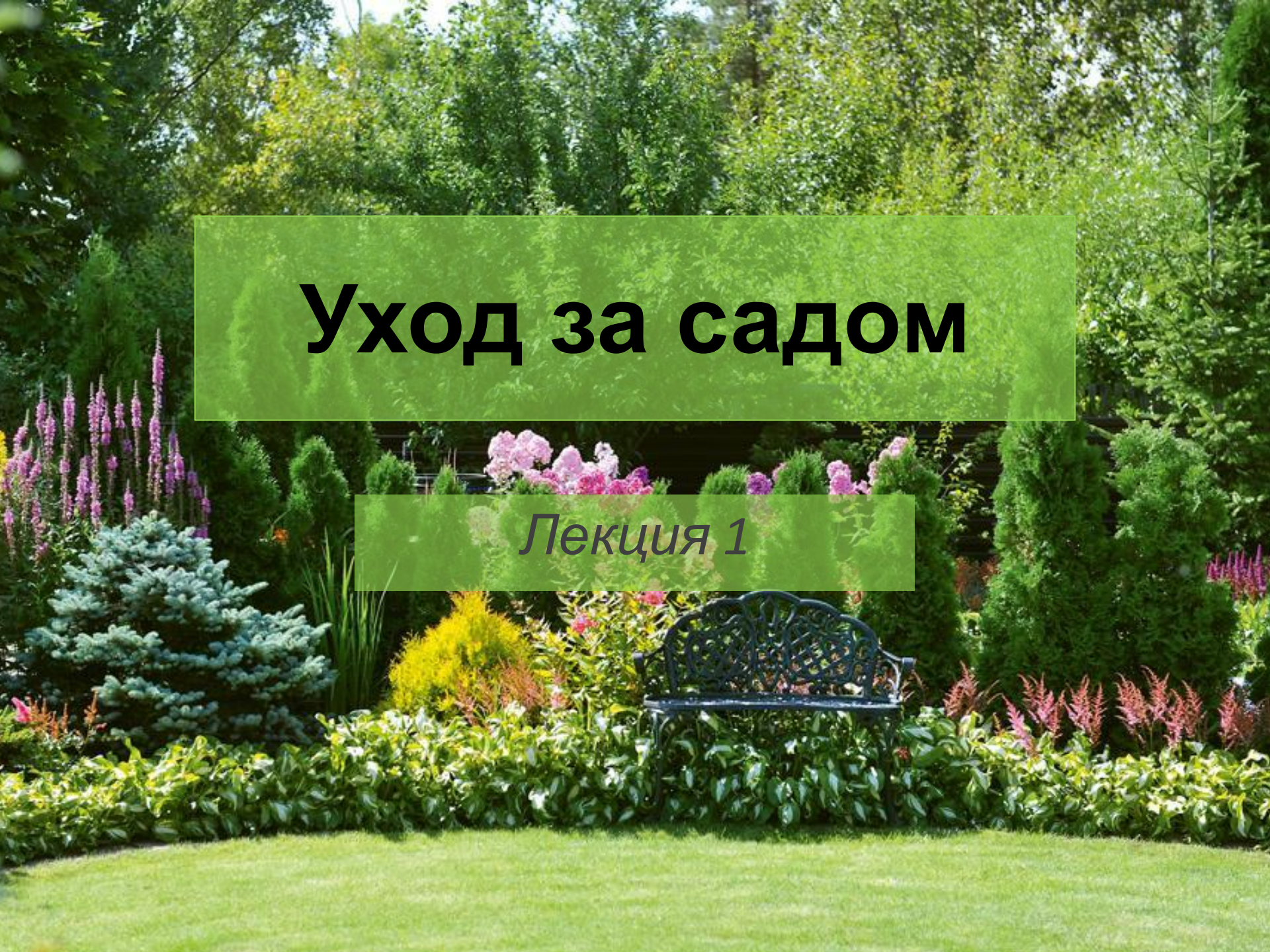


Уход за садом

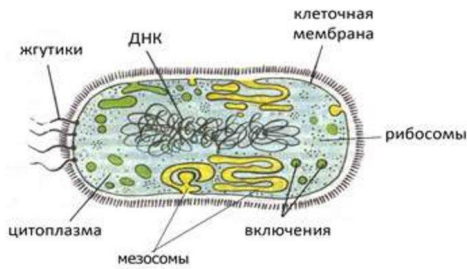
Лекция 1



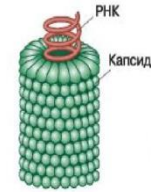
Классификация живых организмов

Биота

Eukariota



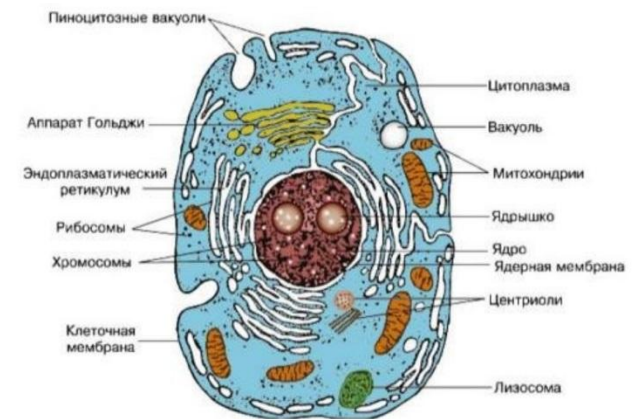
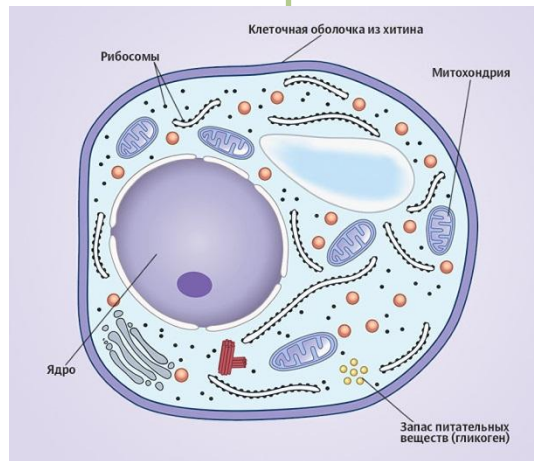
Вирус герпеса



Вирус табачной мозаики



Бактериофаг



Таксоны растений



Род: Берёза

Вид: Берёза повислая

**СОРТ (культивар):
Берёза повислая
Юнги**





ПРИХОДИТЕ К НАМ В БОТАНИКУ, У НАС ЕСТЬ



СКЕРДА



КОЗЕЛЕЦ



ПАЗНИК



КУЛЬБАБА



ЯСТРЕБИНОЧКА



ЯСТРЕБИНКА



ГОРЛЮХА



ОСОТ

Царство Растения

Водоросли

Высшие растения

Споровые

Семенные



Мохо-
видные



Плауно-
видные



Хвоще-
видные



Папоротни-
ковидные

Покрыто-
семенные

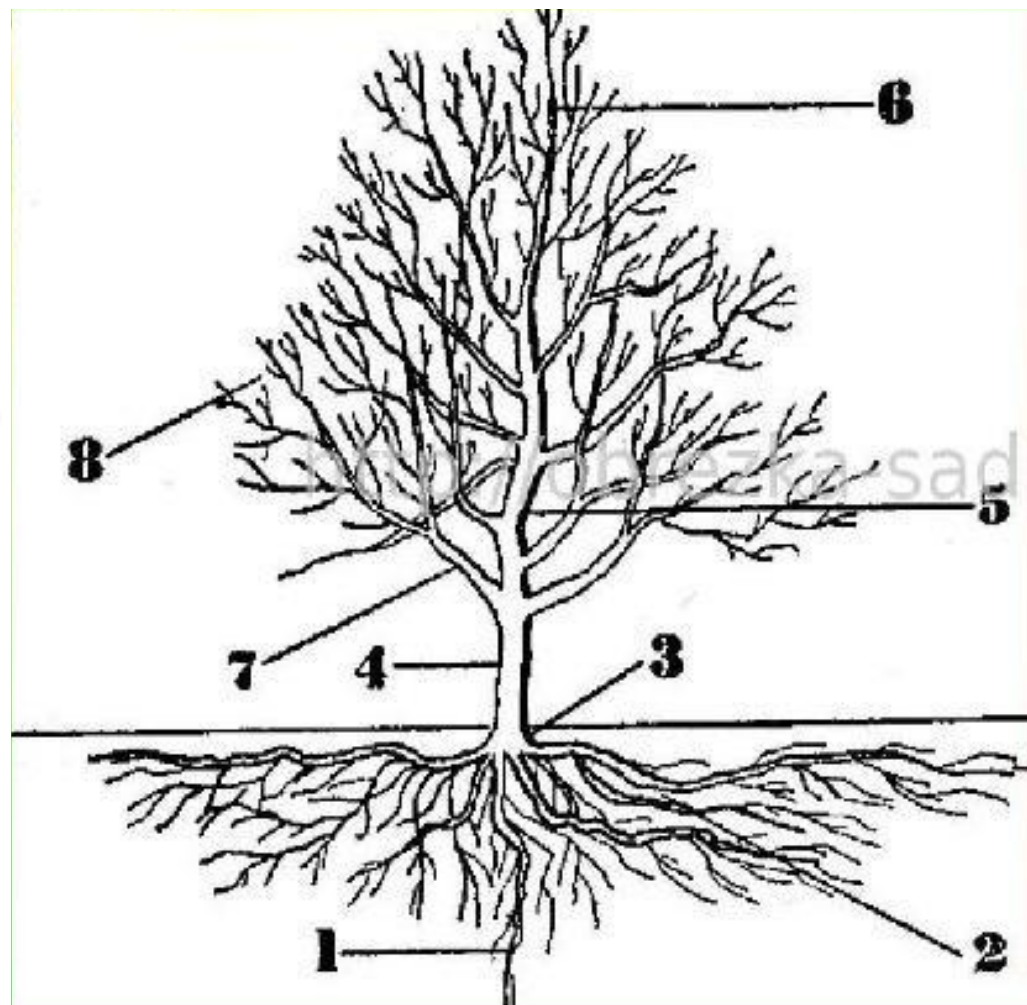
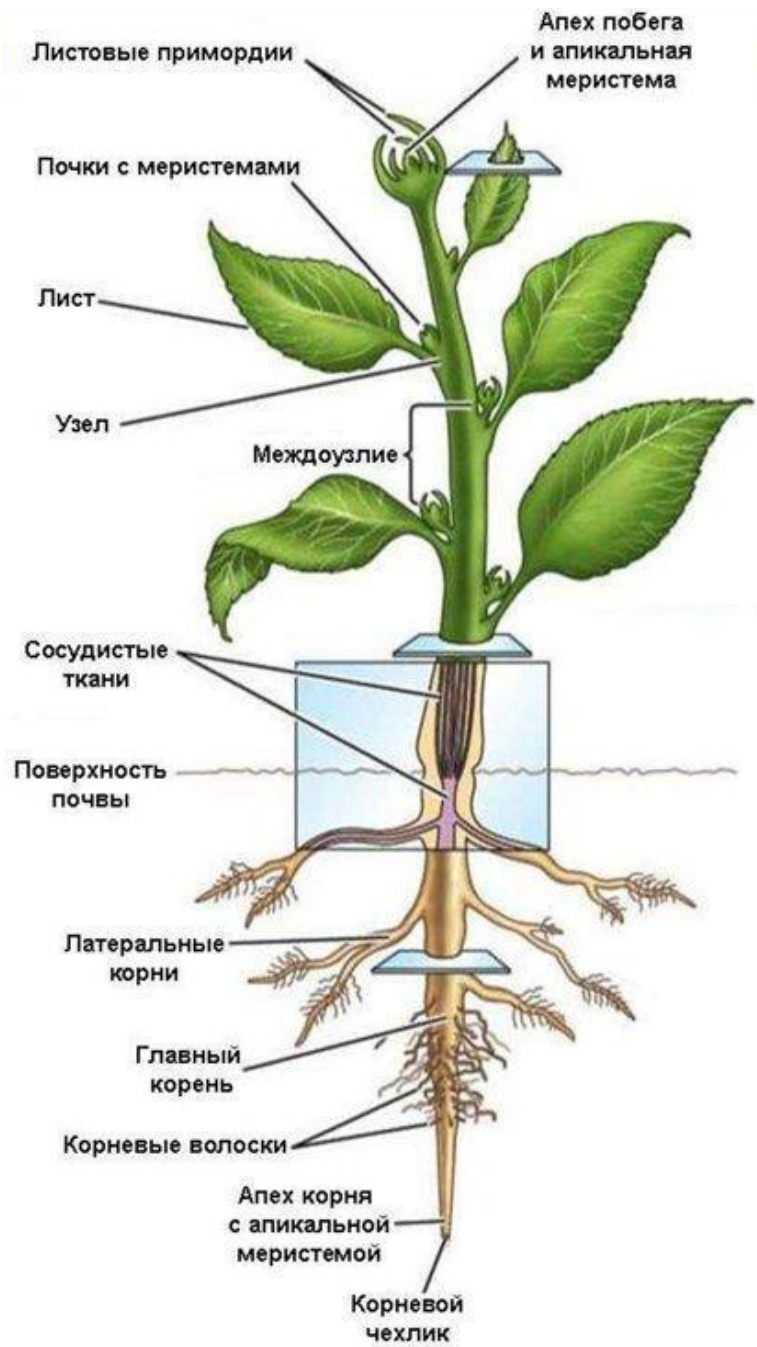
Голосе-
менные



Одно-
дольные

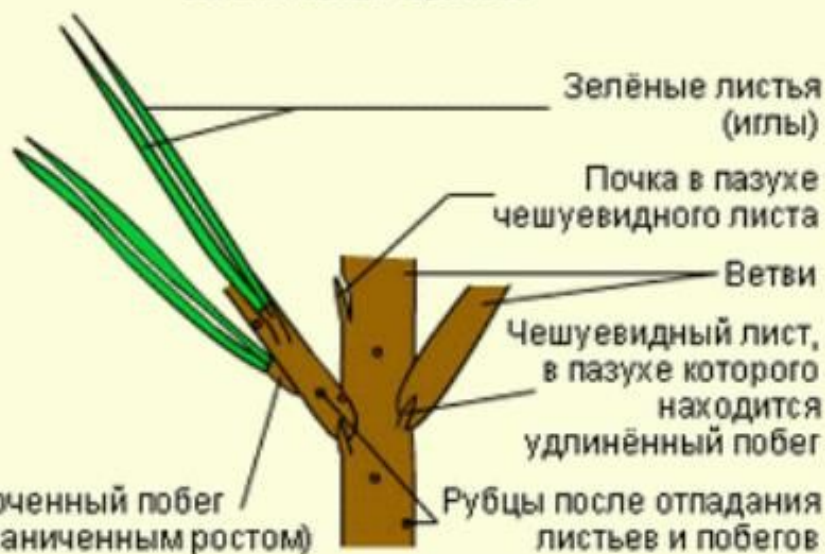
Двудоль-
ные







Упрощённая схема строения вегетативных органов



Укороченный побег (с ограниченным ростом)

Группа мужских шишек



Женская шишка первого года до опыления

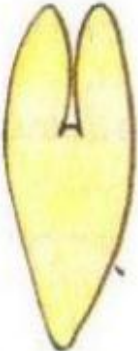









Женская шишка в конце третьего года



Вид семенной чешуи с верхней стороны

ПРИЗНАКИ КЛАССОВ ПОКРЫТОСЕМЕННЫХ

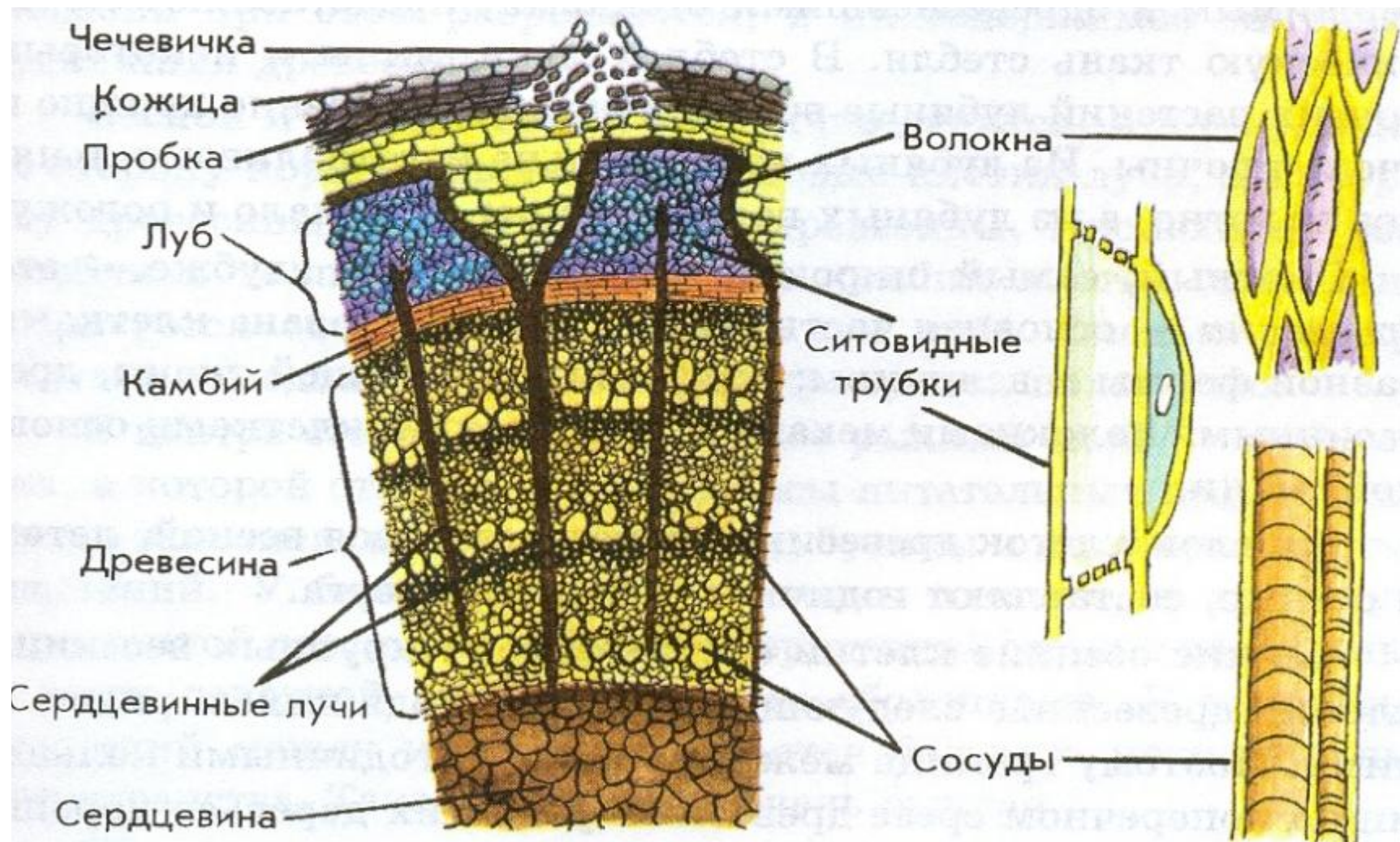
	зародыш	корневая система	поперечный срез стебля	жилкование
двудольные				
	две семядоли	стержневая	камбий имеется	сетчатое
однодольные				
	одна семядоля	мочковатая	камбий отсутствует	дуговое или параллельное

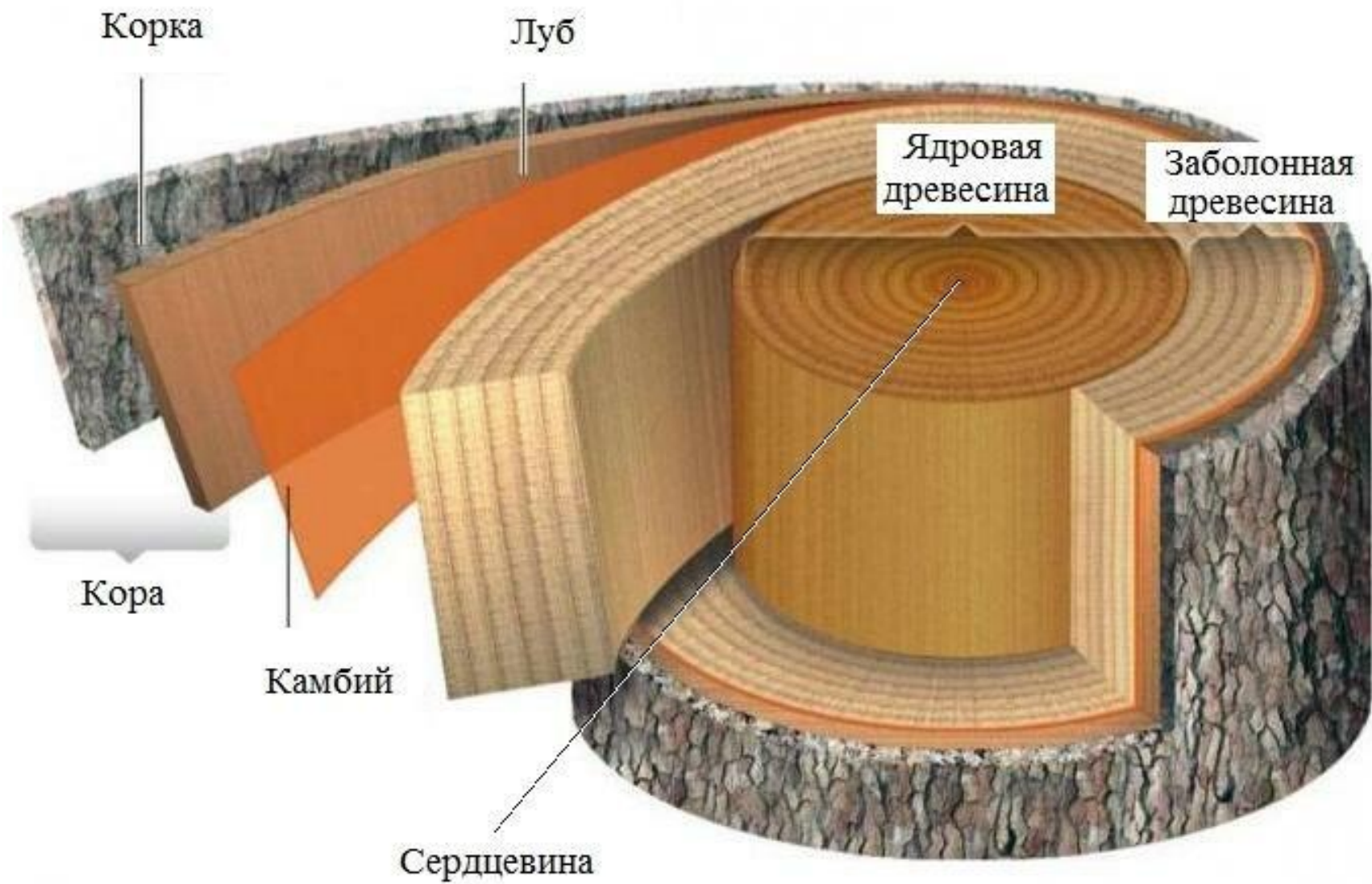
Строение стебля злаков

Стебель (соломина)

Узел







Факторы среды

- Свет
- Влажность
- Температура (+сезонность)
- Питательные вещества (+углеродное питание, +кислотность)

Искусственные системы!

Ранневесенние мероприятия по уходу

- Побелка стволов
- Притенение
- Полив вечнозелёных растений
- Обработки
- Обрезка плодовых

Побелка деревьев

Показания:

- **Регион с ранневесенними заморозками и ярким солнцем**
- Плодовые, клёны, дубы, каштаны, липы...
- Недавняя посадка
- Тонкая кора молодого дерева
- Диаметр ствола от 3 до 12 см
- Тёмная кора
- Вдоль дорог



Функции:

- **Повышение альбедо поверхности дерева**
- От лишайников (?)
- От насекомых (?)
- От грызунов (?)



Укрытия растений

- **От ранневесенних ожогов:** спанбонд или фасадная сетка
- От обломов снегом
- «Утепление» корневой системы

Проветривать!

Для молодых растений!

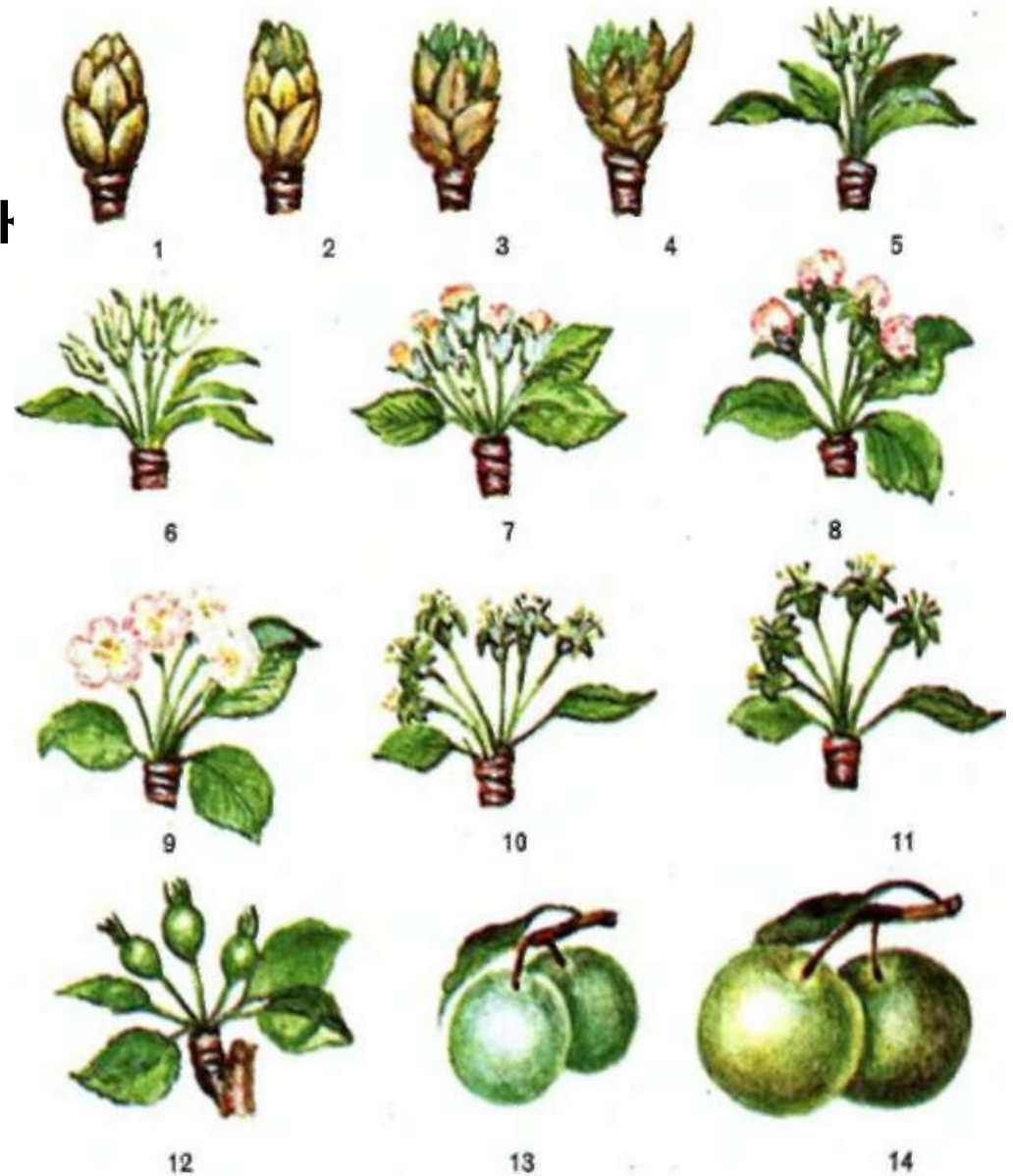


Весенний полив вечнозелёных растений тёплой водой



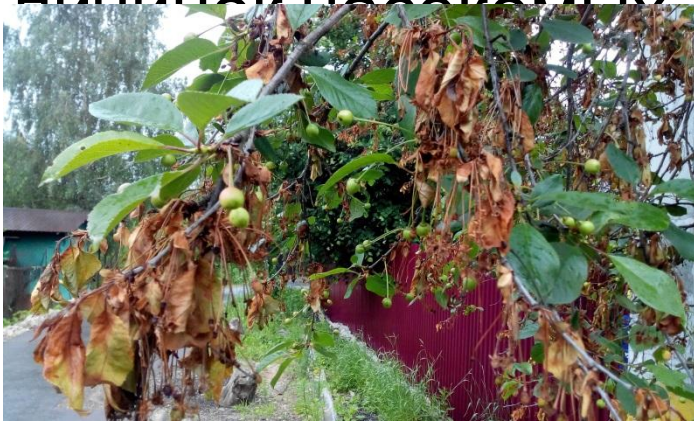
Обработки: ранняя весна

- До раскрытия почек (1-2)
- По «зелёному конусу» (3-4)
- По бутону (7-8)
- По завязям (10-12)



До раскрытия почек

- **От заболеваний:** монилиоза, фитофторы, антракноза, парши, а также лишайника, спящих



- Препараты:
 - 0,7 кг карбамида (N) + 50 г CuSO_4 / 10 л воды
 - 30+
 - Растворы медного (2%) или железного (3%) купоросов
 - 3%-ная бордосская жидкость

На этапе «зелёного конуса»

- **От вредителей:** цветоеда, клеща, тли, галлицы и т.д.



- Препараты: Актара, Искра, Карбофос, Биотлин, 30 +, коллоидная сера и т.д.

+ борная кислота 5г / 10 л

+ ловчие пояса

В фазе «розового бутона»

- **От всего, а особенно от яблоневой плодожорки**

- Препараты: **баковые смеси**, Искра, Алиот, Фитоверм, Алирин-Б, Гамаир и т.д.

+ Гибберелин, борная кислота

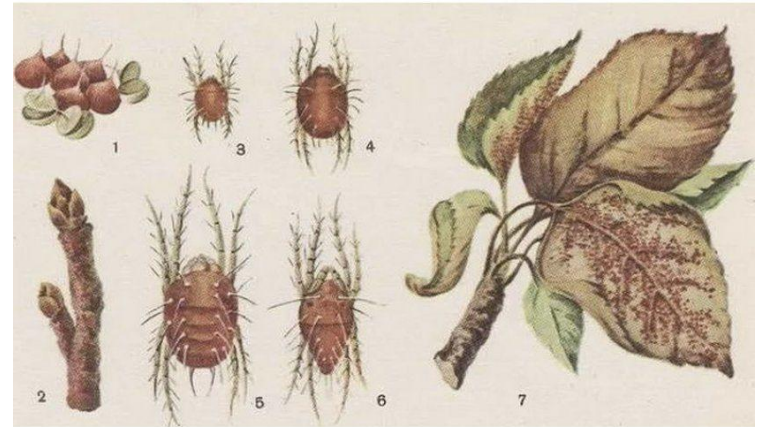
+ приманки



По завязям

- От клеща, и всего остального
- Препараты: те же.
Чередование!

Красный яблонный клещ



1 - яйца и оболочки, из которых вышли личинки; 2 - зимующие яйца на ветке яблони; 3 - личинка; 4 - нимфа; 5 - самка; 6 - самец; 7 - повреждённые листья.



Основные правила

- Сперва – санитарная обрезка
- Ветви, ствол, пристволовой круг
- НЕ ледяная вода
- Пасмурная погода, отсутствие осадков и ветра
- НЕ при цветении
- На зрелое дерево – до 5 л, на кустарники – около 0,5 л