

Население Северной

Америки
США





ИЗ ИСТОРИИ

ЖИЗНИ НА ЗЕМЛЕ



Лемминг.

Карта показывает очертания континентов в максимальный период последнего оледенения Земли (18—20 тысяч лет назад). Уровень Мирового океана значительно понизился, обнажились огромные участки оке-

Животные, которые в периоды возрождения земли Берингии кочевали из Евразии в Северную Америку или из Северной Америки в Евразию.



Североамериканский род слона с резко укороченной нижней челюстью.

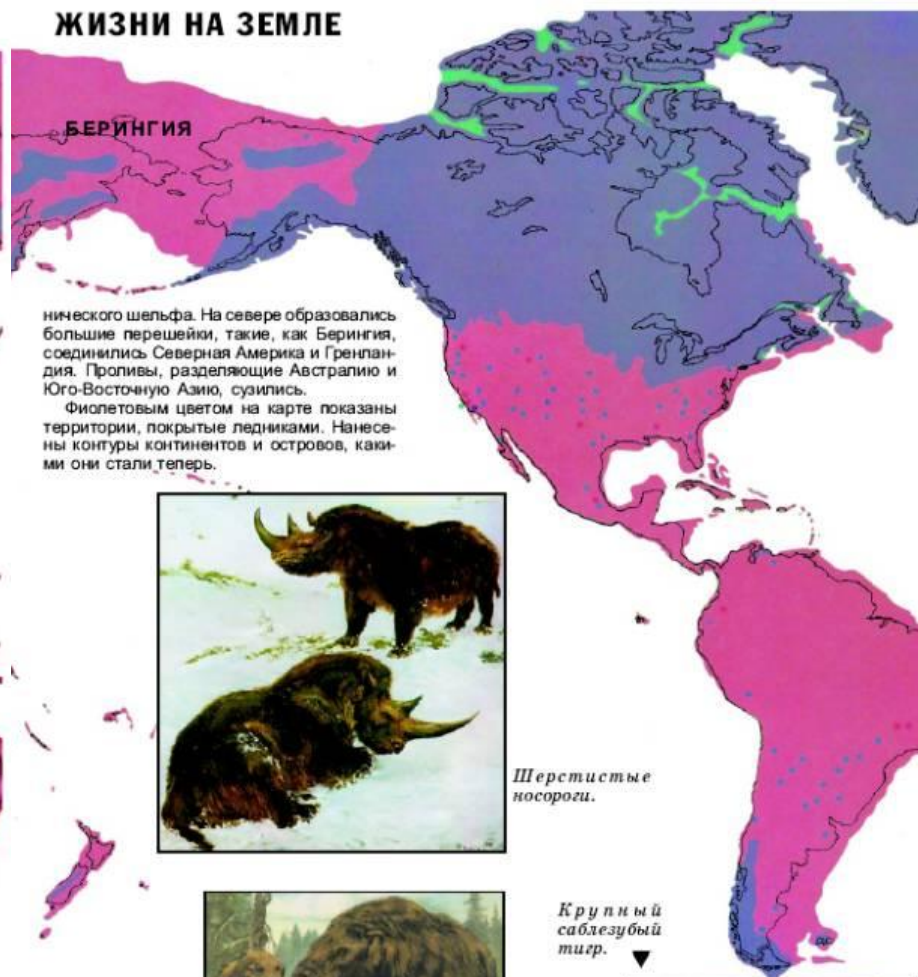


Тип лошади, появившейся на Чукотке и на Аляске 25—27 миллионов лет назад.

Бизон. ▼



Гигантский большой олень был жителем Старого Света 3—4 миллиона лет назад.



инеского шельфа. На севере образовались большие перешейки, такие, как Берингия, соединились Северная Америка и Гренландия. Проливы, разделяющие Австралию и Юго-Восточную Азию, сузились.

Фиолетовым цветом на карте показаны территории, покрытые ледниками. Нанесены контуры континентов и островов, какими они стали теперь.



Шерстистые носороги.



Крупный саблезубый тигр.



Шерстистый мамонт.



Овцебыки. ▼



Народы Северной Америки Индей



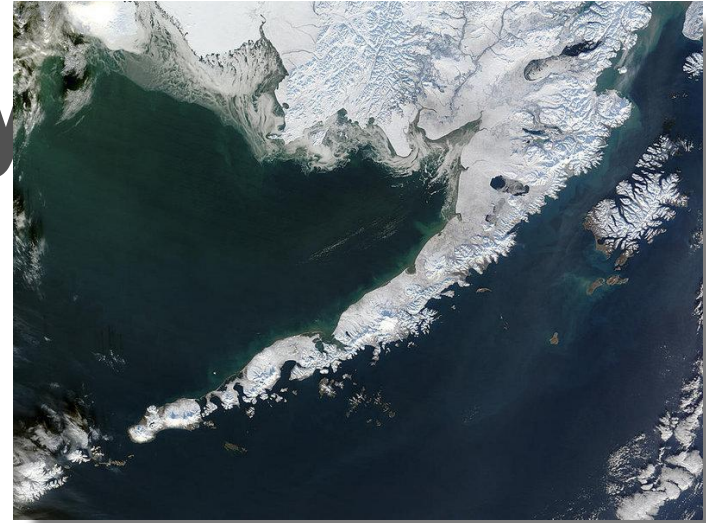
Индейцы - общее название коренного населения Америки.



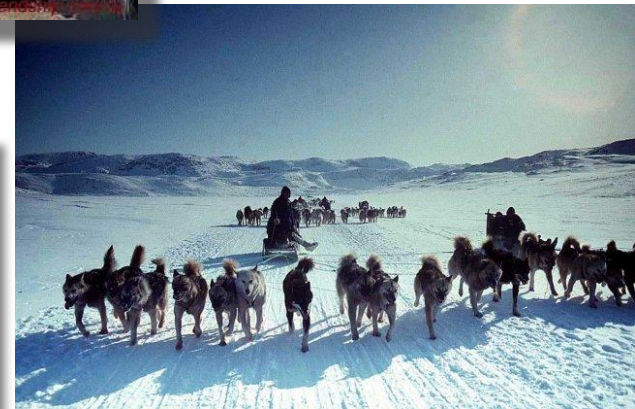
Народы Северной Америки



Алеу



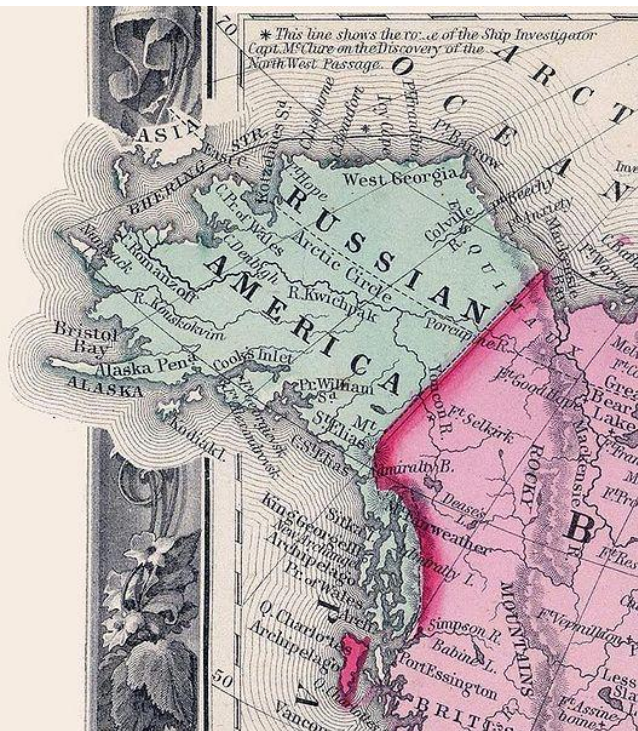
Народы Северной Америки Эскимосы



Карта плотности населения



Заселение Северной Америки европейцами



Современная политическая карта Северной Америки



Соединенные Штаты

