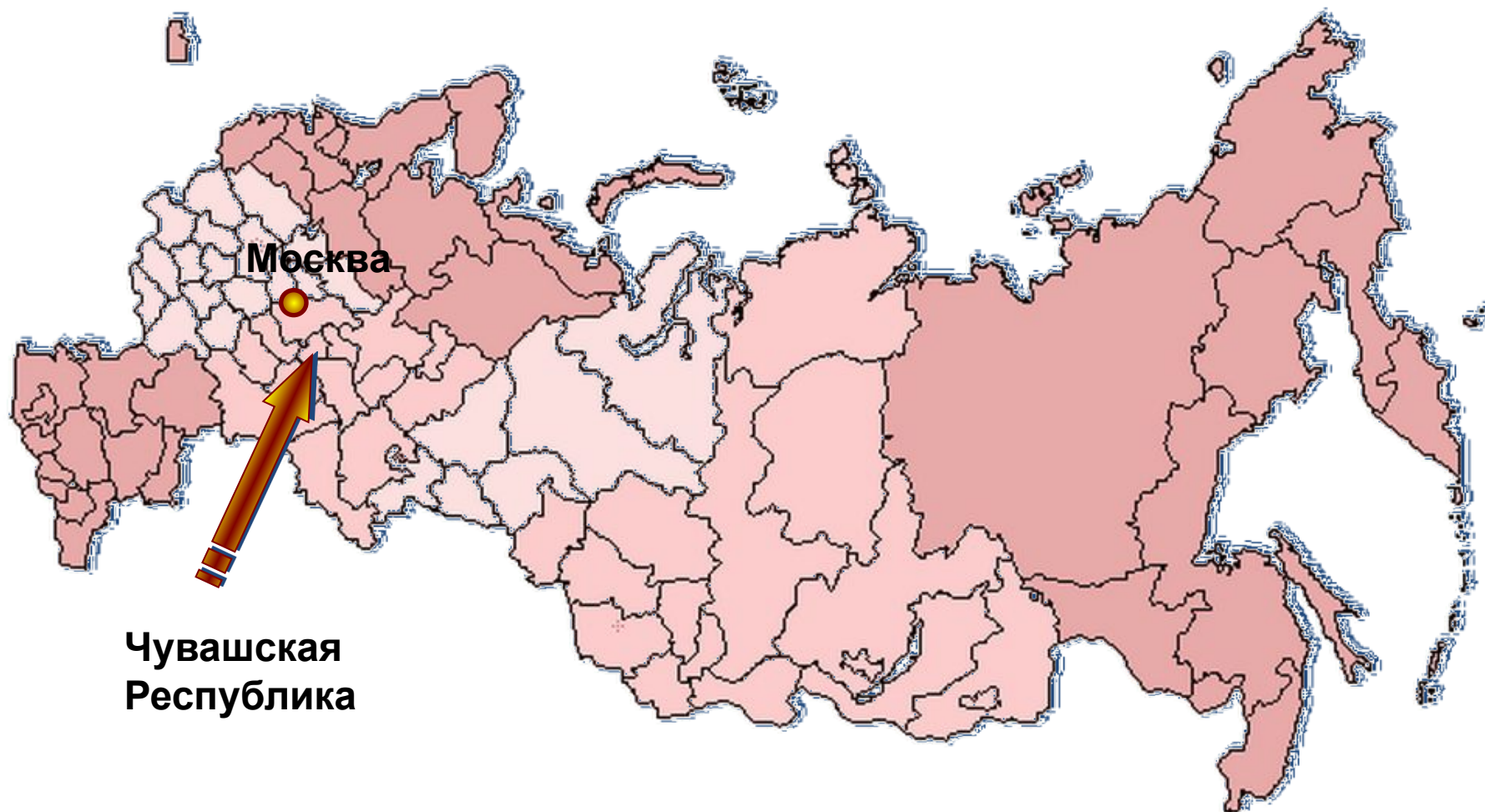


# **Климат и внутренние воды Чувашии**

# Географическое положение Чувашской Республики



# Вспомним!!!

- В чем отличие погоды от климата?
- Перечислите известные вам факторы формирования климата.
- В каком климатическом поясе расположена Чувашская Республика, в каком типе климата?





СЕВЕРНЫЙ ЛЕДОВИТЫЙ ОКЕАН  
СЕВЕРНО-СИБИРСКОЕ МОРЕ  
ЛАПТЕВЫЙ МОРЬ  
КАРСКОЕ МОРЬ  
БЕРИНГОВО МОРЬ  
ЧУКОТСКОЕ МОРЬ

ОБЛАСТЬ УМЕРЕННОГО  
КОНТИНЕНТАЛЬНОГО  
КЛИМАТА

ОБЛАСТЬ  
КОНТИНЕНТАЛЬНОГО  
КЛИМАТА

ОБЛАСТЬ РЕЗКО  
КОНТИНЕНТАЛЬНОГО  
КЛИМАТА

ОБЛАСТЬ  
МОРСКОГО  
КЛИМАТА

ОБЛАСТЬ  
МУССОННОГО  
КЛИМАТА

У  
М  
Е  
Р  
Е  
Н  
Н  
Ы  
Й

С  
У  
Б  
А  
Р  
К  
Т  
И  
Ч  
Е  
С  
К  
И  
Й

П  
О  
Я  
С

П  
О  
Я  
С

П  
О  
Я  
С

П  
О  
Я  
С

СЕВЕРНОЕ МОРЬ

БАЛТИЧЕСКОЕ МОРЬ

БЕРЕНГОВО МОРЬ

КАРСКОЕ МОРЬ

ЛАПТЕВЫЙ МОРЬ

СЕВЕРНО-СИБИРСКОЕ МОРЬ

ЧУКОТСКОЕ МОРЬ

БЕРИНГОВО МОРЬ

ОХОТСКОЕ МОРЬ

ЯПОНСКОЕ МОРЬ

КАСПИЙСКОЕ МОРЬ

АРАБСКОЕ МОРЬ

ИНДИЙСКОЕ МОРЬ

ТИХИЙ ОКЕАН

ОЦЕАН

ОЦЕАН

ОЦЕАН

ОЦЕАН

ОЦЕАН

ОЦЕАН

ОЦЕАН

ОЦЕАН

ОЦЕАН

ОЦЕАН

ОЦЕАН

# Типы климатов России

Арктический ✓

Субарктический ✓

Умеренный

Умеренно-континентальный ✓

Континентальный ✓

Резко-континентальный ✓

Муссонный ✓

Морской восточных побережий ✓



Климат нельзя увидеть, но мы его чувствуем, ощущаем мороз, жару, резкий ветер, влажность и сухость воздуха, изменение атмосферного давления. По своим ощущениям мы оцениваем погоду.

Систематическое наблюдение за состоянием нижнего слоя атмосферы ведется на многочисленных гидрометеостанциях



**Метеонаблюдения в Чувашии велись еще до революции на 4 метеостанциях. Где они располагались? Сколько метеостанций функционируют в современной Чувашии? Где они находятся?**

Алатырская (основана в 1891 г.), Чебоксарская (1890 г.),  
Порецкая (1891 г.), Батыревская (1895 г.)  
Сейчас их 5. Перечисленные выше + в г. Канаш



# Климат Чувашской Республики

- умеренно-континентальный
- с отчетливо выраженными сезонами года
- морозная зима и жаркое лето.

Его формирование зависит от:

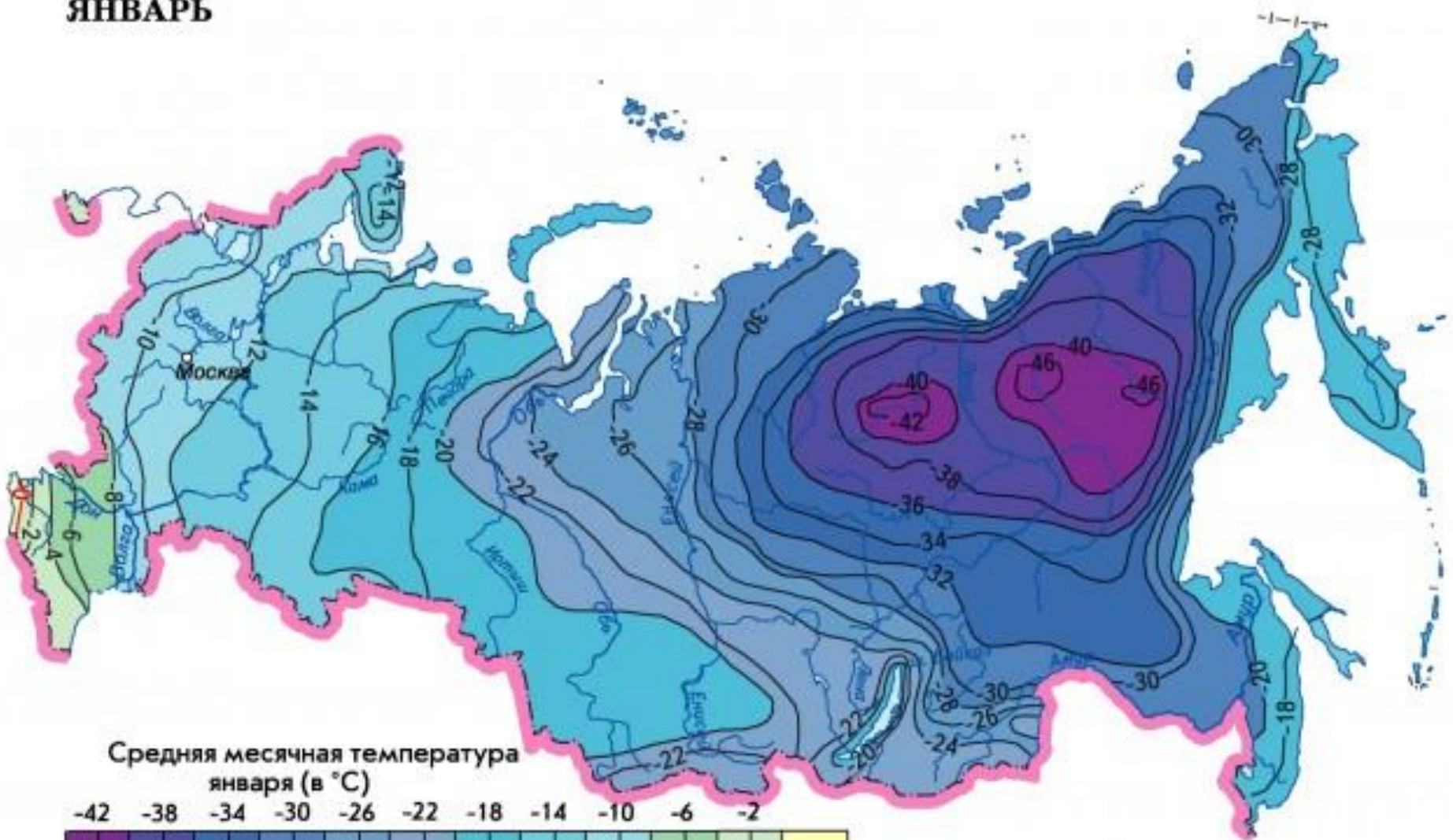
- характера движения воздушных масс
- рельефа
- географической широты
- удаленности от океана.

Большая удаленность от океана является причиной ослабления морских умеренных воздушных масс, идущих с Атлантического океана, которые до достижения территории Чувашии теряют часть влаги, в то же время этот фактор не является причиной ослабления циклонической деятельности.



- Расположение республики внутри материка обуславливает присутствие разных воздушных масс с преобладанием континентального происхождения, которые формируются либо над Русской равниной, либо над Сибирью.
- Они имеют низкую влажность, высокую температуру летом, низкую — зимой; иногда над Чувашией распространяется холодный и сухой арктический воздух, приносящий холода.

# ЯНВАРЬ



Средняя месячная температура января (в °С)

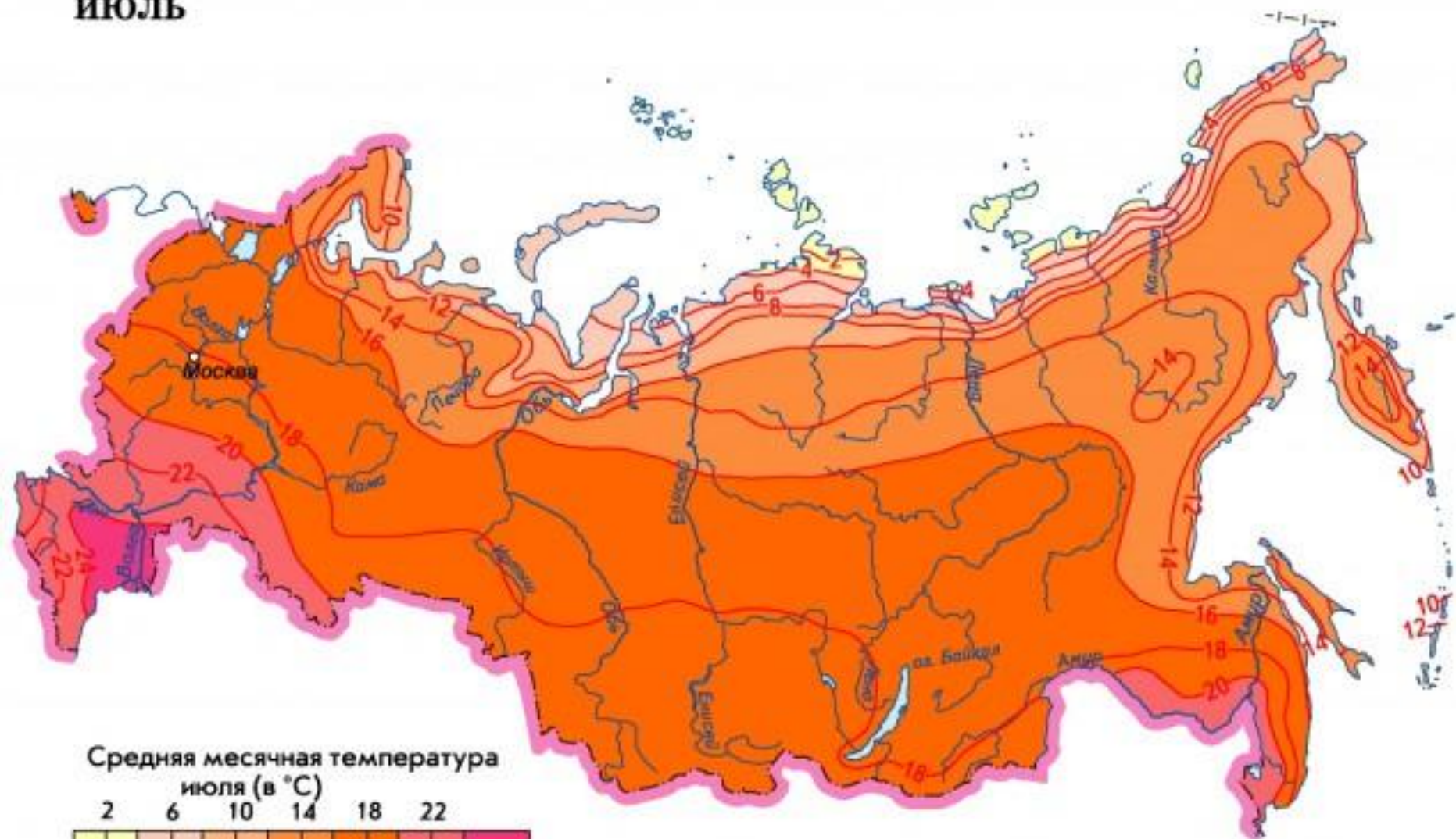
-42 -38 -34 -30 -26 -22 -18 -14 -10 -6 -2



ниже -40 -36 -32 -28 -24 -20 -16 -12 -8 -4 0 выше

Масштаб 1:60 000 000

# ИЮЛЬ



Средняя месячная температура  
июля (в °С)

2 6 10 14 18 22



ниже 4 8 12 16 20 24 выше

Масштаб 1:60 000 000



Средняя температура января  
-12...-13°C, а июля — + 16...+ 19°C.





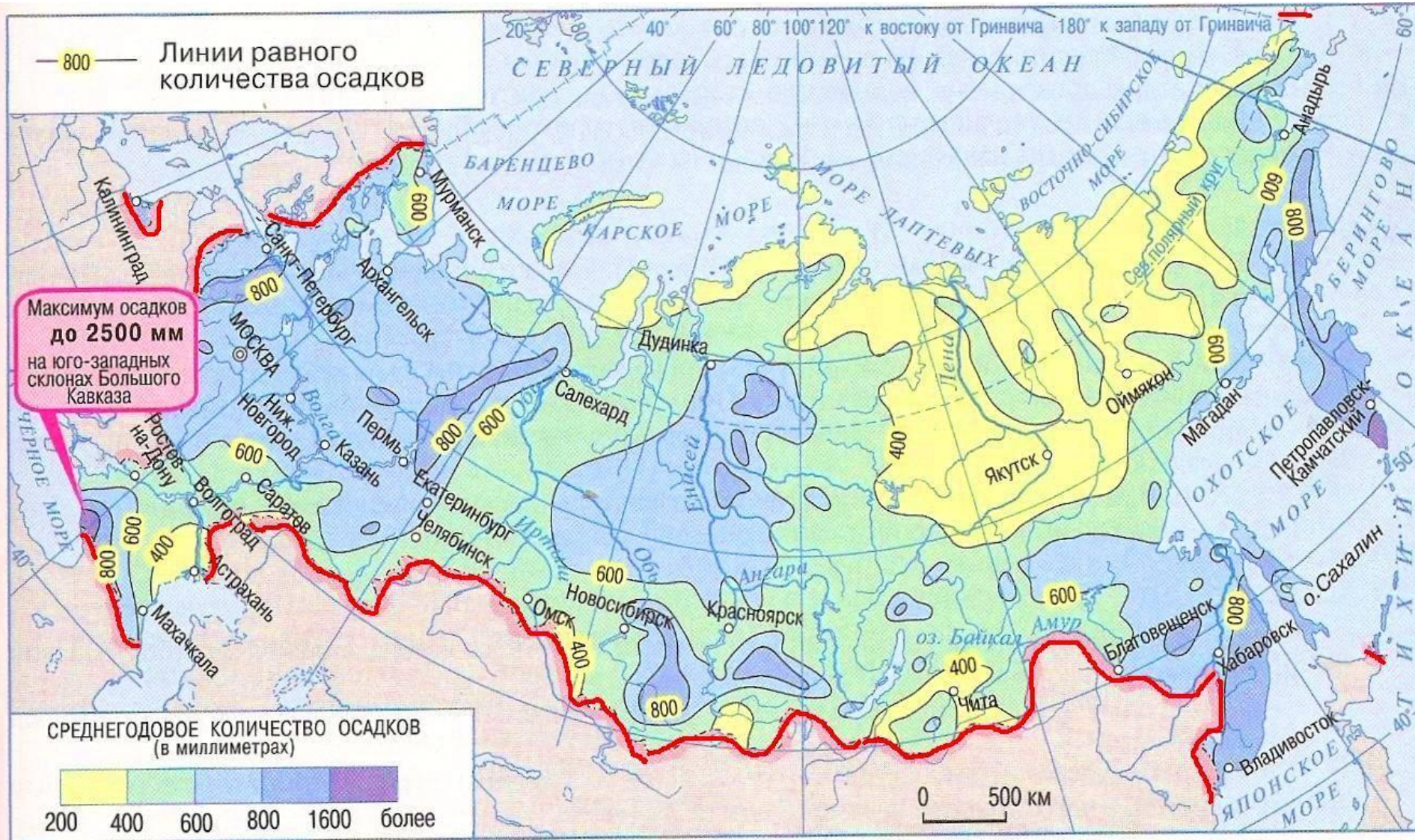


Рис. 44. Среднегодовое количество осадков



# В чем заключается причина неустойчивости

**погоды в Чувашии? Дать пояснения.**

В частой смене циклонов и антициклонов.

Циклоны приходят с Атлантики и сопровождаются ненастной погодой (это длится 200 дней в году).

Антициклоны приносят холодный арктический

Циклоны



Антициклоны





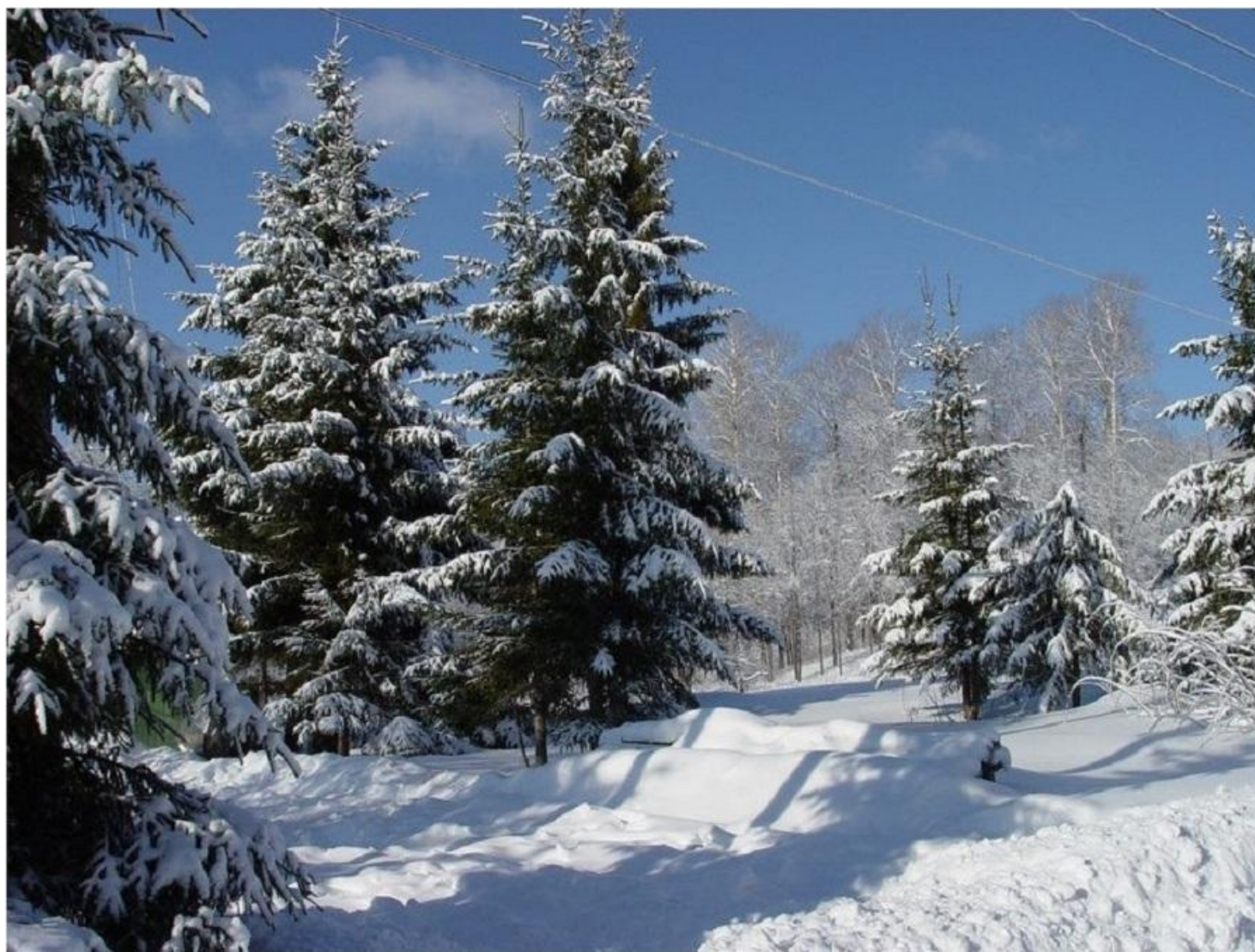
**Нередко в середине или в конце сентября, а иногда в начале октября, на 1—2 недели устанавливается сухая и теплая солнечная погода (бабье лето), связанная с**

**устойчивым антициклоном**





Среднее значение высоты снежного покрова на территории республики изменяется от 20—30 см в районах с интенсивным перераспределением до 50—60 мм — в защищенных от метелевых ветров.





# Осадков выпадает около 500 мм в

## Число дней в разном явлениями

явление	январь	февраль	март	апрель	май	июнь	июль	август	сентябрь	октябрь	ноябрь	декабрь	год
дождь	2	2	4	10	10	12	12	11	13	14	8	4	103
снег	21	16	15	6	0.6	0.2	0	0	0.8	9	17	21	106
туман	0.9	1	2	2	0.2	0.3	0.5	0.4	1	2	3	1	16
гроза	0	0	0	0.5	3	6	7	5	1	0.03	0	0	23
роса	0	0	0.1	2	8	10	14	14	12	3	0.4	0	63
иней	6	5	6	5	0.9	0.07	0	0.1	2	5	5	4	38
метель	8	6	4	1	0	0	0	0	0.03	1	4	6	30
поземок	11	8	5	0.5	0	0	0	0	0	0.4	3	8	36
гололед	0.9	0.7	0.4	0.3	0	0	0	0	0	0.4	2	2	6
изморозь	5	5	3	0.2	0	0	0	0	0	0.1	2	5	21

# Дополнительно

- За год через Чувашию проходит до 80 циклонов со средней скоростью 30 км/ч летом и 40 км/ч зимой.
- В зимнее время возможен приход теплых воздушных масс с Атлантики (циклоны), что вызывает оттепели.
- Наибольшей высоты снег достигает в марте (30—80 см).
- Наибольшее число дней со снежным покровом равно 155 (Заволжье).
- Самая ранняя средняя дата схода снега — 7 апреля (Цивильск), а самая поздняя — 13 апреля (Урмары).

КЛИМАТИЧЕСКИЕ ДАННЫЕ ГОРОДОВ

ПО ВСЕМУ МИРУ -

<https://ru.climate-data.org>

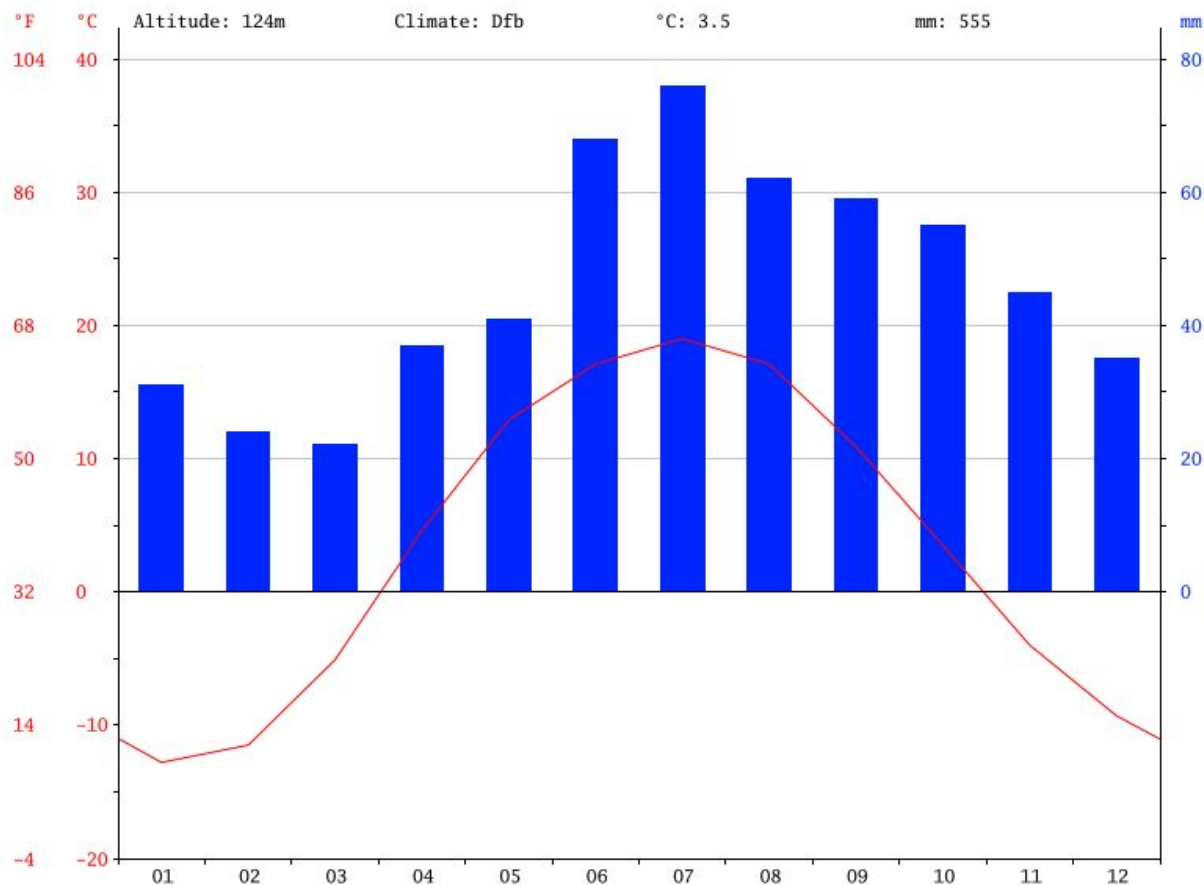
# Используя климатограмму, определить самый влажный и самый сухой месяцы в Чебоксарах. Какие воздушные массы являются главными

**«поставщиками» осадков?**

Самые влажные месяцы – февраль, март.

Самый сухой – апрель.

Главные «поставщики» осадков – воздушные массы с запада





# Благоприятность природный условий для жизни населения

		УСЛОВИЯ					
		крайне неблагоприятные	неблагоприятные	малоблагоприятные	благоприятные	наиболее благоприятные	
ФАКТОРЫ	%	повторяемость благоприятных погод	менее 10	10-20	20-35	35-40	более 40
	дней за год	продолжительность безморозного периода	менее 70	70-90	90-105	105-110	более 110
	дней	ультрафиолетовая недостаточность	более 150	90-150	60-90	30-60	
	дней	продолжительность полярного дня или ночи	37-74	менее 37			
	дней	отопительный период	более 300	275-300	250-275	225-250	менее 225
	°C	средняя температура отопительного периода	от -24 до -13	от -24 до -13	от -13 до -3	от -7 до -2	от -3,7 до +6
	°C	сумма активных t за период со среднесуточной t +10°C	менее 800	800-1400	1200-1600	1500-2000	2000-3500

# Благоприятность природный условий для жизни населения



- |                                     |  |                        |                                     |  |                        |
|-------------------------------------|--|------------------------|-------------------------------------|--|------------------------|
| <input checked="" type="checkbox"/> |  | Наиболее благоприятные | <input checked="" type="checkbox"/> |  | Неблагоприятные        |
| <input checked="" type="checkbox"/> |  | Благоприятные          | <input checked="" type="checkbox"/> |  | Крайне неблагоприятные |
| <input checked="" type="checkbox"/> |  | Малоблагоприятные      |                                     |  |                        |

**Сколько агроклиматических районов выделяют на территории Чувашии, назвать и описать их.**

**Три.**

Северный – Заволжье.

Центральный умеренно – теплый – Приволжские дубравы и Присурский лесной массив.

Южный теплый – Степное Засурье



## **Какой тип климата в Чувашии? Что способствует формированию именно этого типа климата?**

Тип климата – умеренно – континентальный с отчетливо выраженными сезонами года.

Причины формирования:

- Удаленность от океана;
- Равнинный рельеф местности.