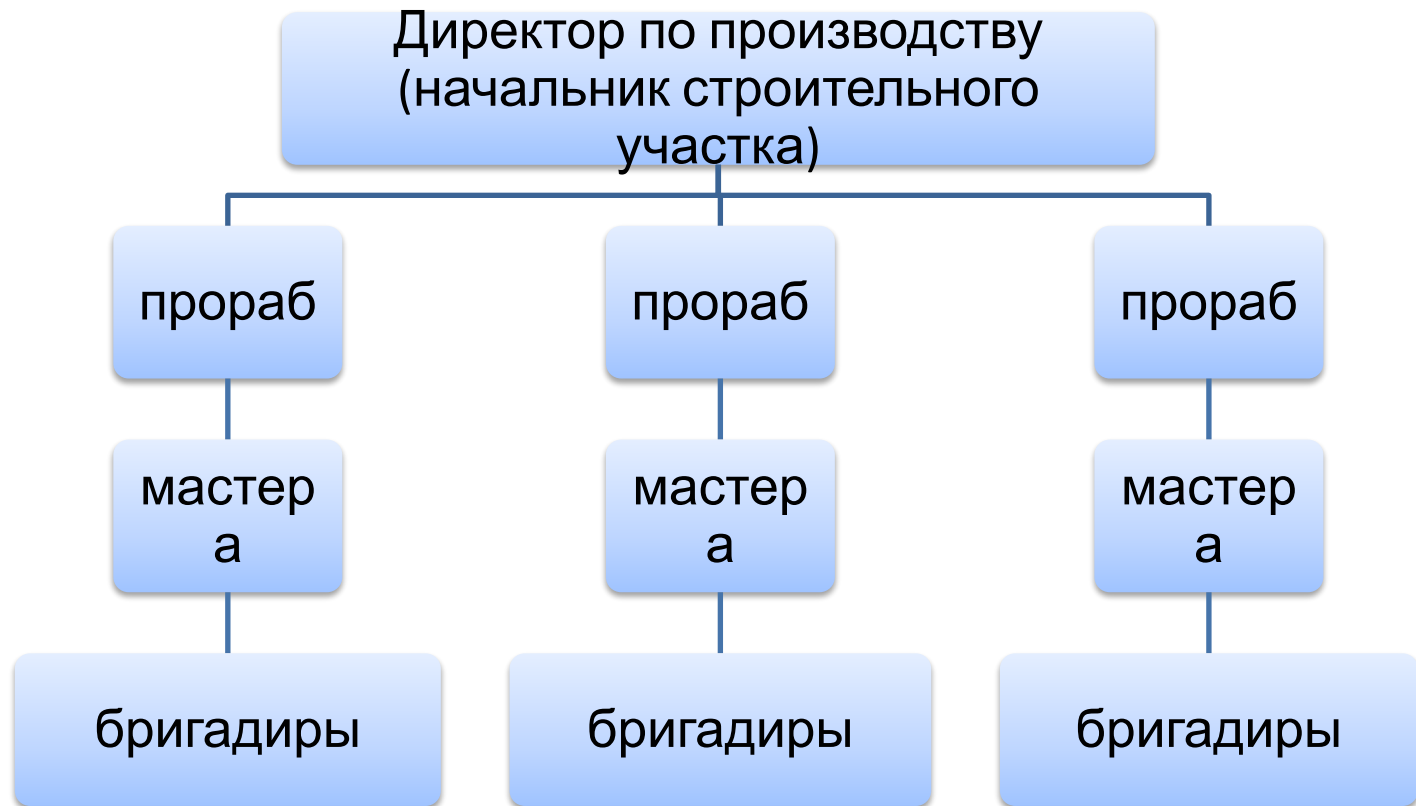


Виды организационных структур

При **линейной структуре** орган имеет одну вышестоящую и несколько нижестоящих инстанций. Все вопросы решаются по одной линии связи.

Каждый руководитель получает информацию только от непосредственных подчиненных и управляет их деятельностью. Только этот руководитель принимает решение по всем вопросам, относящимся к руководимой им сфере производства.



Линейно-штабная структура подразумевает наличие небольшого «штаба», подчиненного руководителю и предназначенного для выработки управленческих решений и подготовки документов. Члены штаба не могут давать распоряжения работникам напрямую, а только через руководителя



Структура может применяться на крупных строительных участках, в строительном-монтажных управлениях (СУ, СМУ) крупных фирм, в малых и средних строительных фирмах.

Участки возглавляет, как правило, прораб, старший прораб, начальник участка; СУ и СМУ возглавляет начальник управления. В штаб могут входить заместитель руководителя, мастера, механик участка, экономист, сметчик и др. В отдельных строительных фирмах в штаб могут входить также плановик, бухгалтер, специалист по кадрам, юрист и др.

Преимущества линейно-штабной структуры – в разделении управленческого труда, возможности проработки отдельных вопросов специалистами.

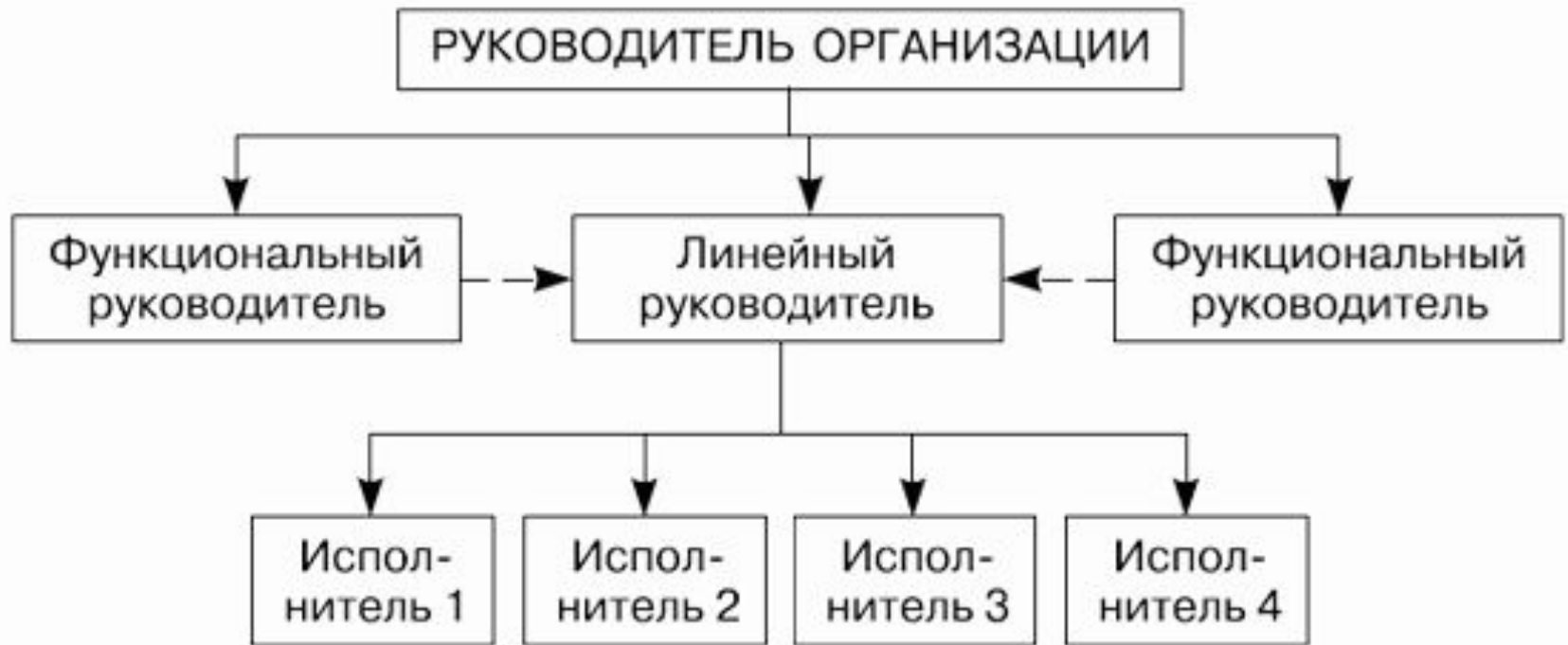
Вместе с тем управление все еще централизовано, нагрузка на руководителя зачастую чрезмерна

Функциональная структура - руководители и специалисты, вырабатывающие управленческие решения, имеют право самостоятельно (в пределах своей компетенции) отдавать распоряжения непосредственно исполнителям. Специалисты одного профиля могут быть объединены в функциональные отделы: сметно-договорной, производственно-технический, планово-экономический и др.



линейно-функциональная структура

предусматривает, что руководитель высшего уровня, получая обоснования и предложения от подчиненных ему функциональных подразделений аппарата управления, принимает решения и передает их вниз по ступеням для исполнения.



Дивизионная структура характерна для крупных производственных компаний, холдингов, промышленно-финансовых групп. При этом в составе компании выделяются дивизионы — производственные объединения подразделений, напоминающие самостоятельные филиалы компаний.



Матричная структура управления представляет собой решетчатую организацию, построенную на принципе двойного подчинения исполнителей непосредственно руководителю функциональной службы аппарата управления и одновременно руководителю команды управления проектом или программой



Проектные структуры формируются при разработке организацией проектов, охватывающих любые процессы целенаправленных изменений в системе. В состав группы обычно включаются различные специалисты, в том числе по управлению работами.

