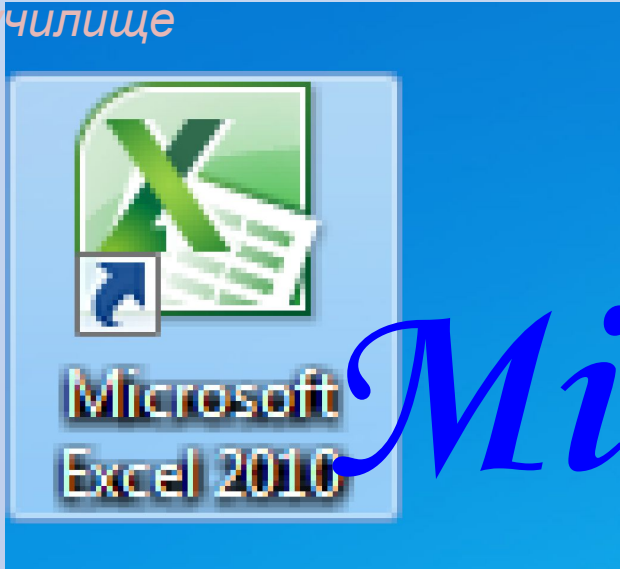


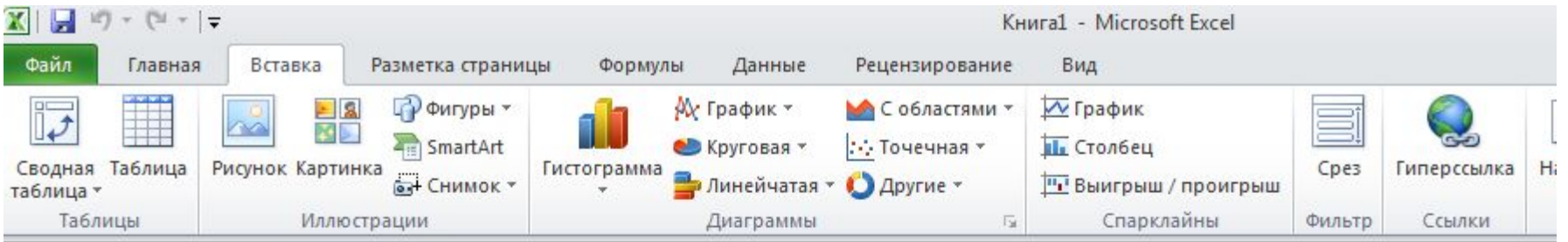
Московское суворовское военное училище



Microsoft Excel



Преподаватель информатики и ИКТ Салимуллина Л.Н.



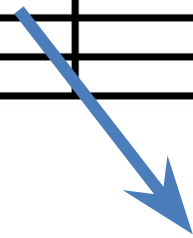
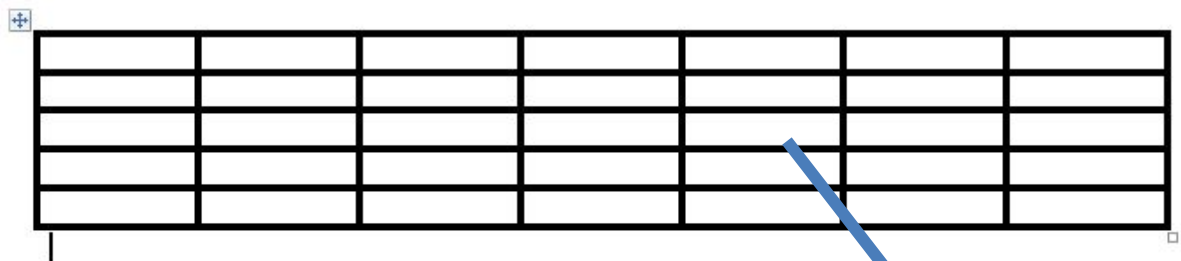
A1

	A	B	C	D	E	F	G	H	I	J	K	L	M	N
1														
2														
3														
4														
5														
6														
7														
8														
9														
10														
11														
12														
13														
14														
15														
16														

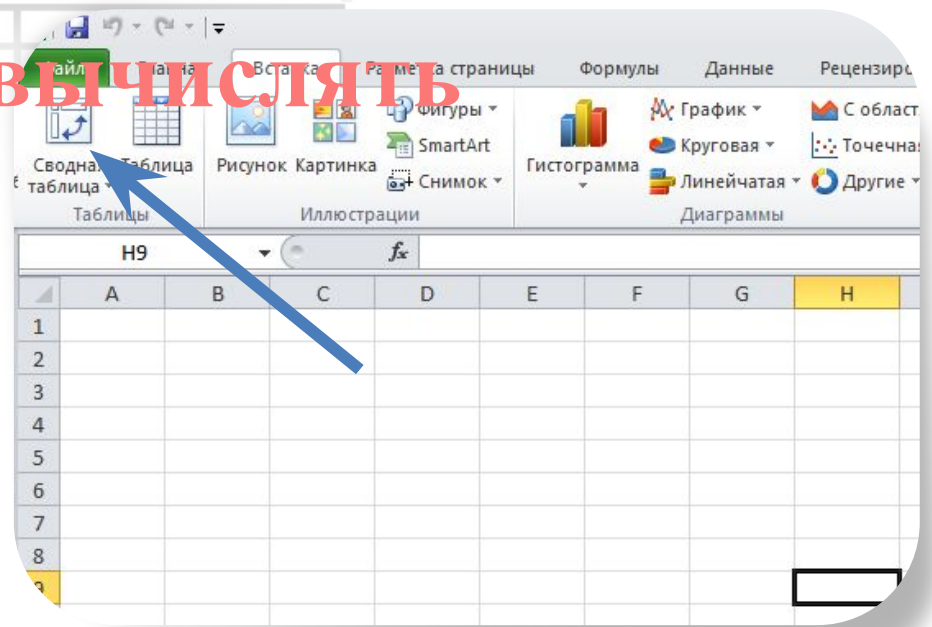
Программа MsExcel:
– *электронная таблица (ЭТ),*
– *используется для вычислений.*

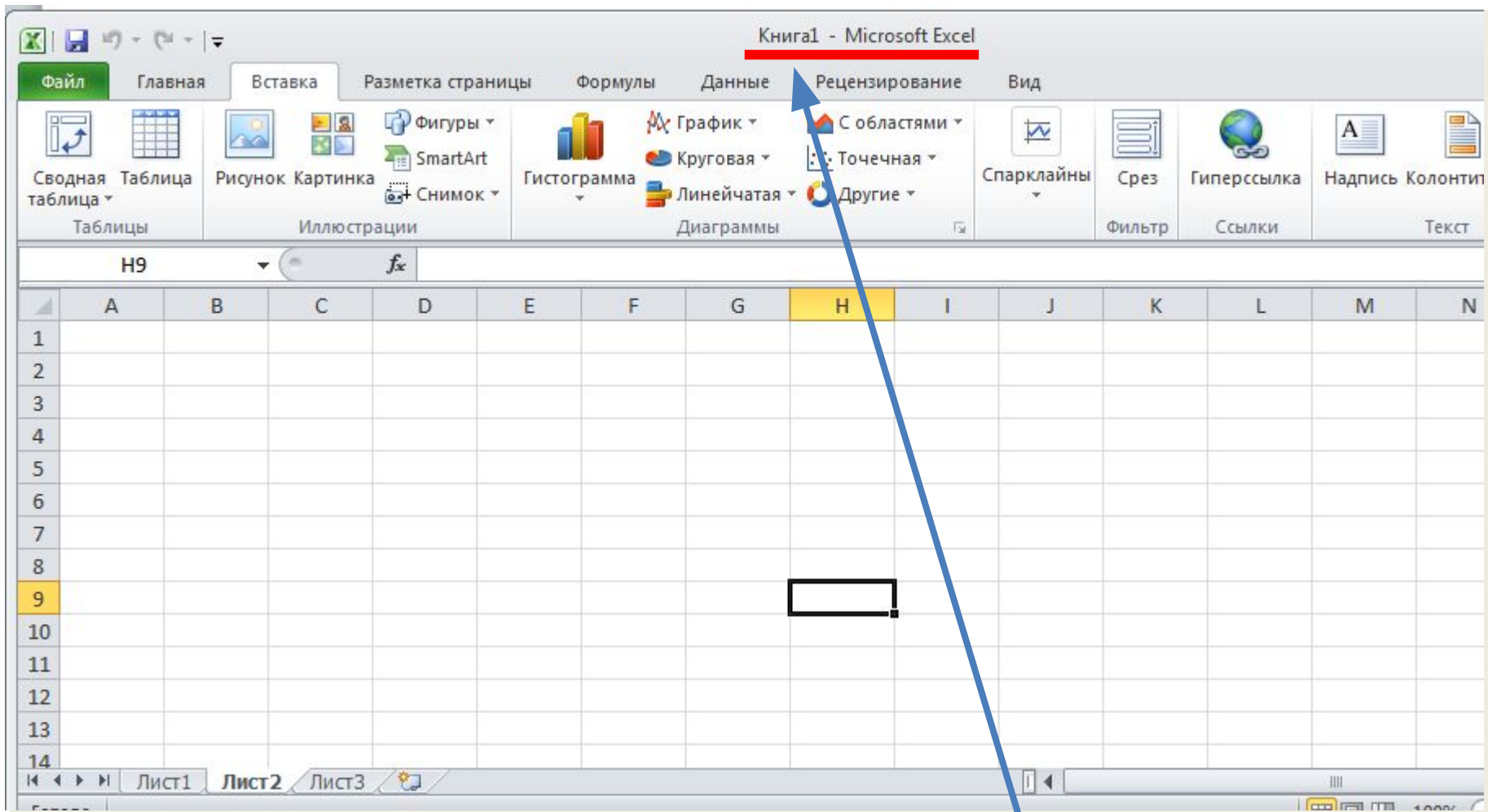


Разница между таблицами MsWord и MsExcel

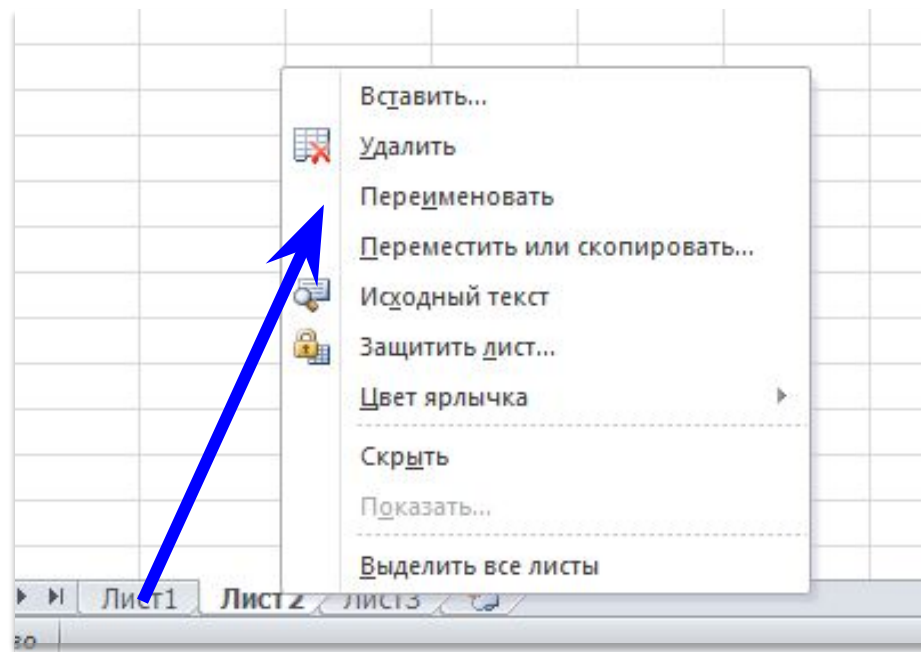
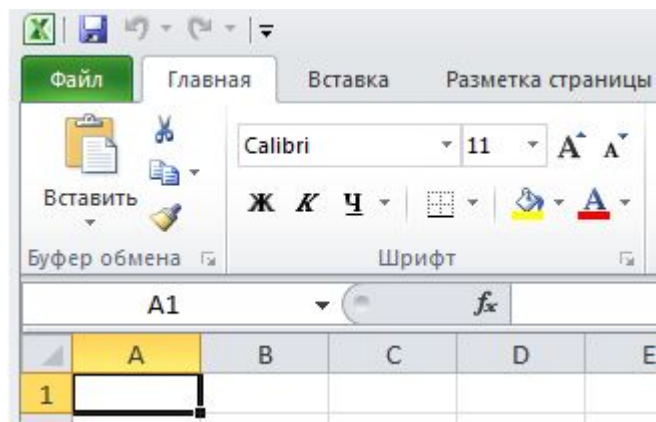


! В MsExcel можно вычислять



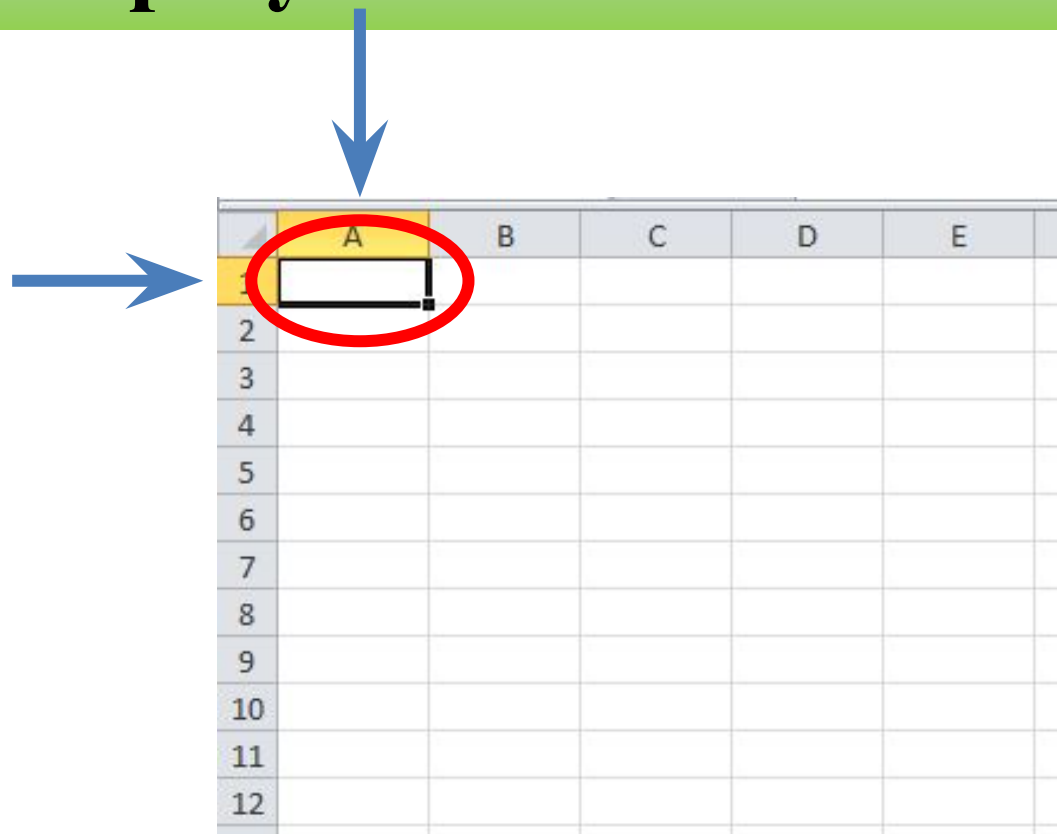


Документ MsExcel: рабочая книга, т.к. состоит из листов (изначально из 3 листов).



- Листы можно:**
- 1. Добавлять**
 - 2. Удалять**
 - 3. Копировать**
 - 4. Перемещать**
 - 5. Переименовывать**

Вид каждого листа – ЭТ, состоящая из столбцов и строк, на пересечении которых образуются ячейки



The diagram shows a grid representing an Excel worksheet. The columns are labeled A, B, C, D, and E. The rows are numbered 1 through 12. A red circle highlights the cell at the intersection of column A and row 1. A blue arrow points from the text above to this cell. Another blue arrow points from the left towards the grid.

	A	B	C	D	E
1					
2					
3					
4					
5					
6					
7					
8					
9					
10					
11					
12					

**Имена столбцов – латинские буквы от A до IV
(IV – Excel 2003, XFD – Excel 2010)**

**Имена строк – числа от 1 до 65536
(65536 – Excel 2003, 1048576 – Excel 2010)**

