

Урок окружающего мира в 3 классе по теме:

Золотое кольцо России



Карта-схема городов, входящих в Золотое кольцо России



Москва



Сергиев –Посад

Сергий Радонежский



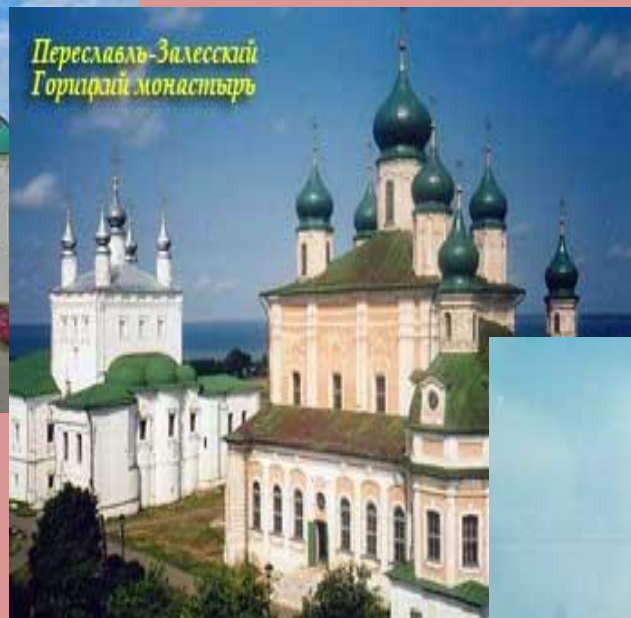
Переславль-Залесский

Юрий Долгорукий

Спасо-Преображенский
собор



Переславль-Залесский
Горичий монастырь



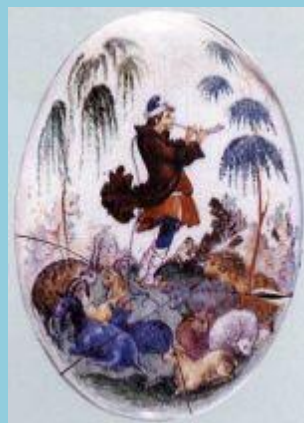
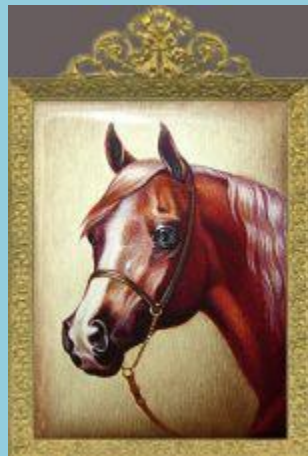
Переславль-Залесский
церковь Симеона Столпника



Ростов Великий



Ростовская финифть



Ростовская финифть



Ростовская финифть



Углич

фото П.Егорова



Углич. Богоявленский монастырь



фото П.Егорова



Углич. Церковь царевича Дмитрия на крови

Ярославль

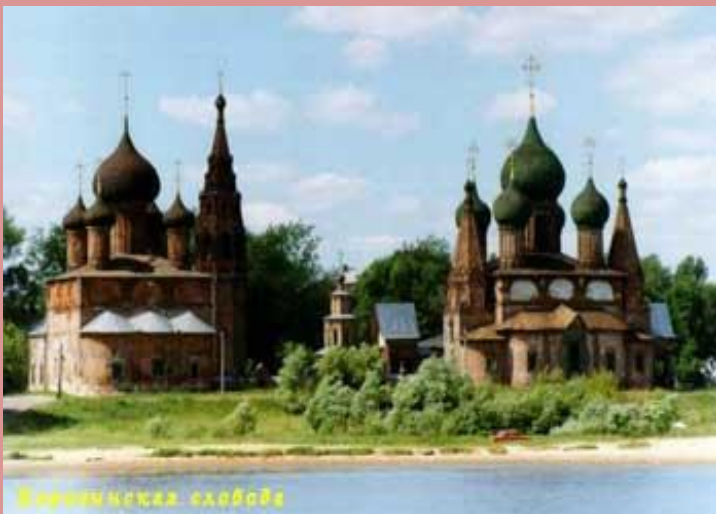
Ярослав Мудрый



Церковь Рождества Христова



Дом-музей Н.А. Некрасова
Карабиха

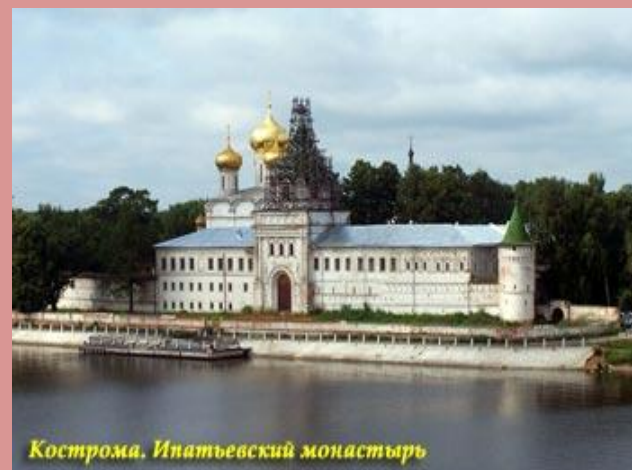


Короткийская слобода



Ярославль. Митрополичьи Палаты

Кострома



Плёс



Русский художник Исаак Ильич Левитан



Суздаль



Преображенский Собор
Спасо-Евфимиевского Монастыря (фото П.Егорова)



(фото П.Егорова)



Покровский Монастырь (фото П.Егорова)



Спасо-Евфимиевский Монастырь (фото П.Егорова)



(фото П.Егорова)

Владимир

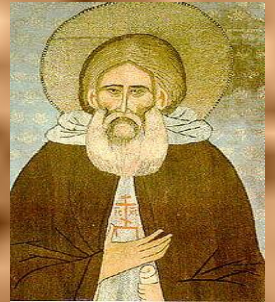
Владимир Мономах



Города Золотого кольца России

Сергиев-Посад
Переславль-Залесский
Ростов Великий
Углич
Ярославль
Кострома
Плёс
Суздаль
Владимир

Сергий Радонежский



Ярослав Мудрый



Владимир Мономах

