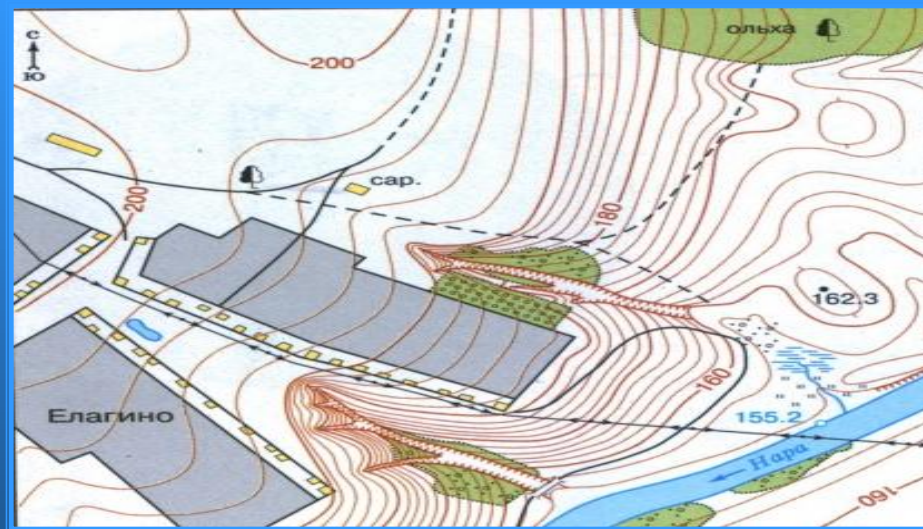




План местности. Условные знаки. Масштаб.



Здания (жилые и нежилые)	Горизонтали
Грунтовая (проселочная) дорога	• 162.3 Отметки высот
Полевая дорога, тропа	Овраг
Река с отметкой уреза воды	Обрыв
Озеро, пруд	Лес лиственный
Кустарник	Болото
Луг	Пашня (а), огород (б)

Значение изображений местности

- Строители
- Геологи
- Путешественники
- Сельское хозяйство
- Военные



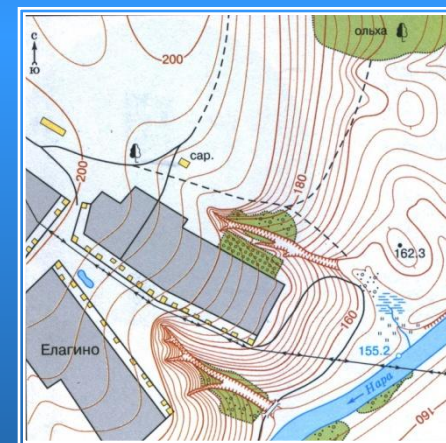
Виды изображений местности

Рисунок

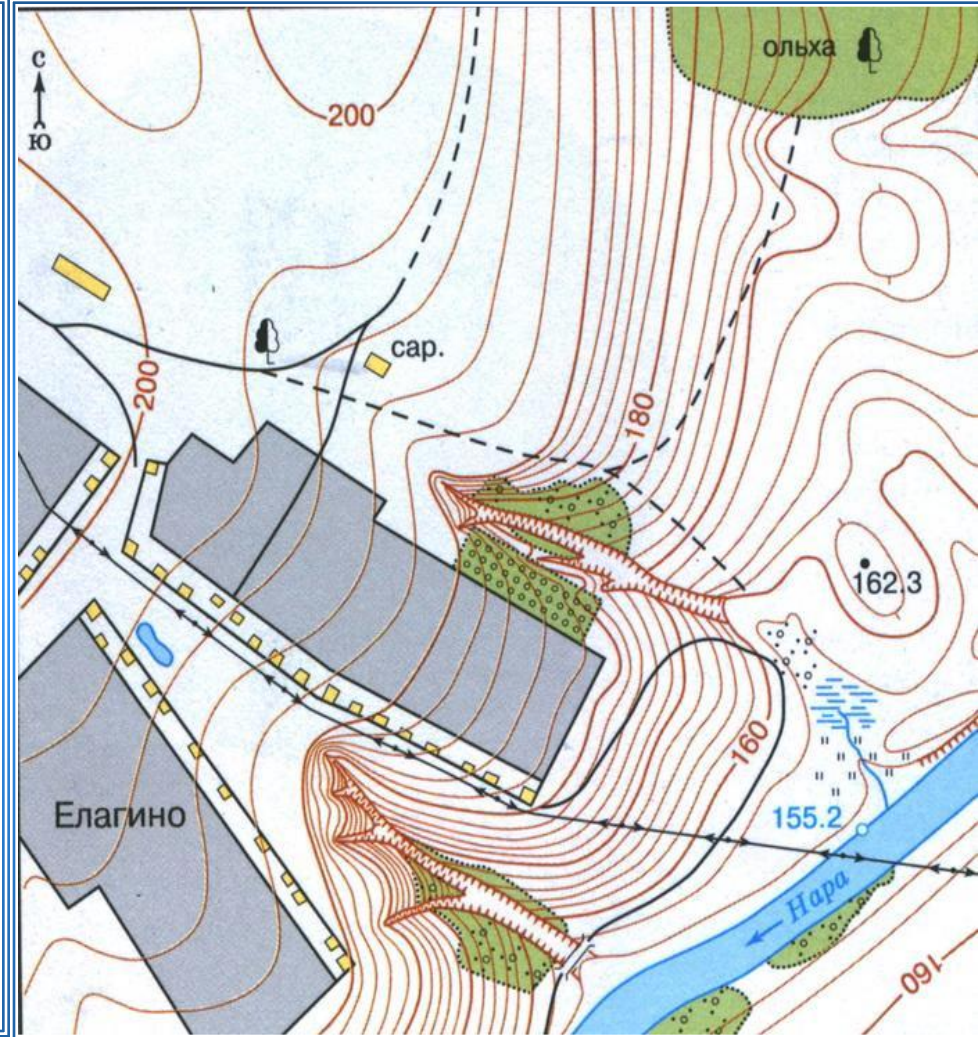
Аэро-
фотоснимо
к

Снимок из
космоса

План
местности



Аэрофотоснимок и план местности



Сравните эти два изображения местности
В чем сходство и различие?

**План местности –
это изображение на плоскости
небольшого участка
земной поверхности
в уменьшенном виде
при помощи условных знаков.**



Условные знаки



Здания (жилые и нежилые)



Грунтовая (проселочная) дорога



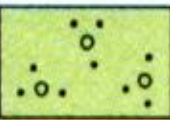
Полевая дорога, тропа



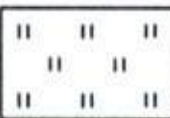
Река с отметкой уреза воды



Озеро, пруд



Кустарник



Луг



Горизонтали

• 162.3

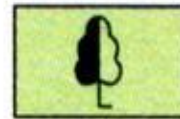
Отметки высот



Овраг



Обрыв



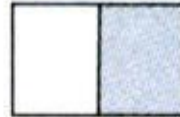
Лес лиственный



Болото

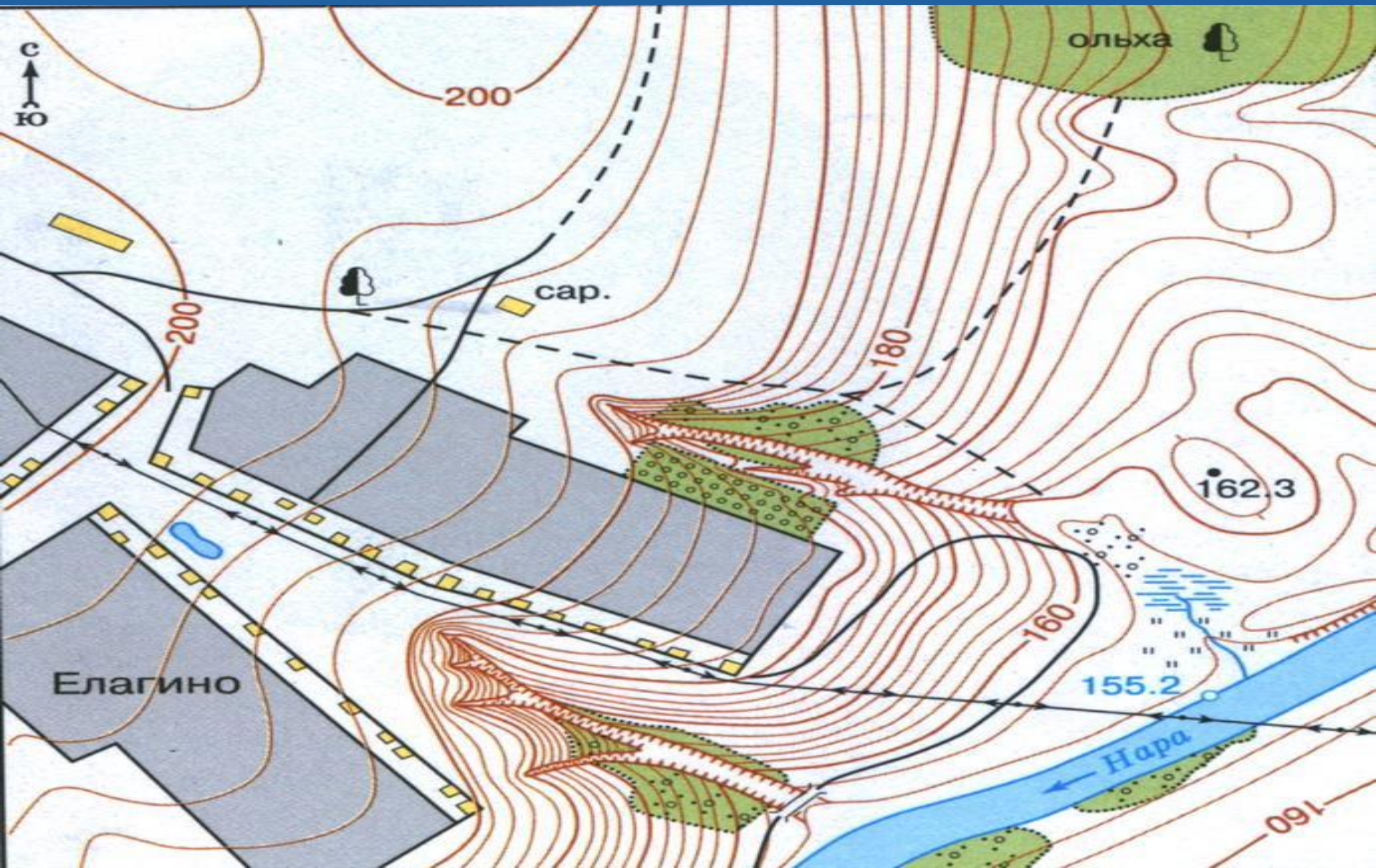
а

б



Пашня (а), огород (б)

Назовите условные знаки на плане



Масштаб – это

*отношение длины отрезка на карте
или плане к его действительной длине
на местности.*

Виды масштаба

именованный

численный

линейный

Виды масштаба	Как изображается	Что показывает	Для чего используется
Именованный	В 1 см 10 м	Во сколько раз уменьшается расстояние на карте	Для краткой записи
Численный	1: 1000	Величину масштаба	Для определения величины масштаба
Линейный	Делениями на линии	Соответствующие делениям расстояния на местности	Для измерения расстояний циркулем

Перевести:

● Численный масштаб в именованный:

1) $1 : 1000$ в 1 см – 10 м

2) $1 : 75000000$ в 1 см – 750 км

● Именованный масштаб в численный:

1) в 1 см – 50 км $1 : 500000$

2) в 1 см – 200 м $1 : 20000$



Домашнее задание

- § 14, вопросы стр. 54 № 4,6,7 письменно.
- Нарисовать условные знаки в тетрадь.

