

СВЕТОФОРЫ И ИХ ВИДЫ

Кожевникова Екатерина Геннадьевна



**Внешний вид светофоров
Классический корпус**



Плоский корпус



История про светофор

Родиной светофора считается Лондон. Именно там, в 1868 году, появился первый светофор. Те, первые, светофоры имели только два света: красный и зелёный.

В нашей стране светофоры появились в 1930 году. Сначала светофор появился в Санкт-Петербурге, затем в Москве.

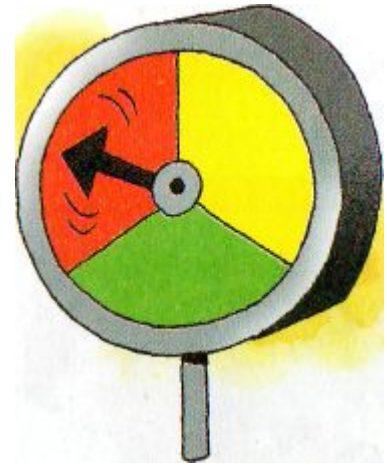


Имел форму круга, поделенного на 3 равные части:

красную

желтую

зеленую.



Регулировщик поворачивал стрелку на нужный цвет.

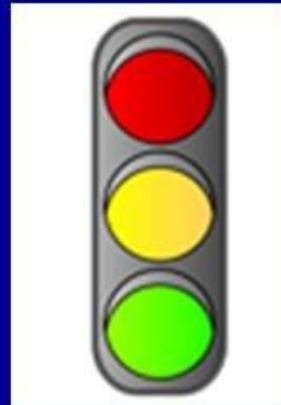


Виды светофоров



Пешеходный

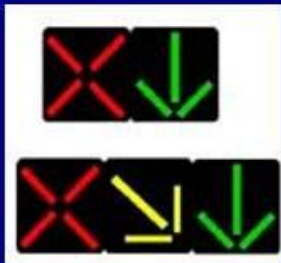
если его нет, то
пользуемся
транспортным



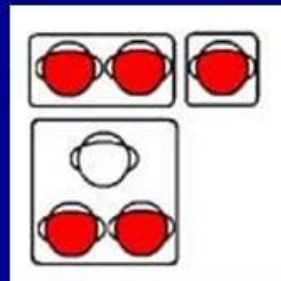
Транспортный



с дополнительной
секцией



Реверсивный



Железнодорожный



**Бело-лунный для
трамваев**



Велосипедный

Пешеходные светофоры

Светофоры предназначенные только для пешеходов, имеют только две секции – красную и зелёную, с изображением красного неподвижного человечка – запрещающий сигнал, зелёного шагающего человечка – разрешающий движение.



Транспортный светофор может быть трехсекционным, с вертикальным расположением сигналов сверху вниз: красный, желтый, зеленый. Транспортные трехсекционные вертикальные светофоры могут иметь расположенные по горизонтали дополнительные секции со стрелками зеленого цвета, указывающими направления движения транспортных средств.



СРЕДСТВА РЕГУЛИРОВАНИЯ ДОРОЖНОГО ДВИЖЕНИЯ ТРАНСПОРТНЫЕ СВЕТОФОРЫ



Правила дорожного движения
Российской Федерации
СИГНАЛЫ СВЕТОФОРОВ
(выписка)

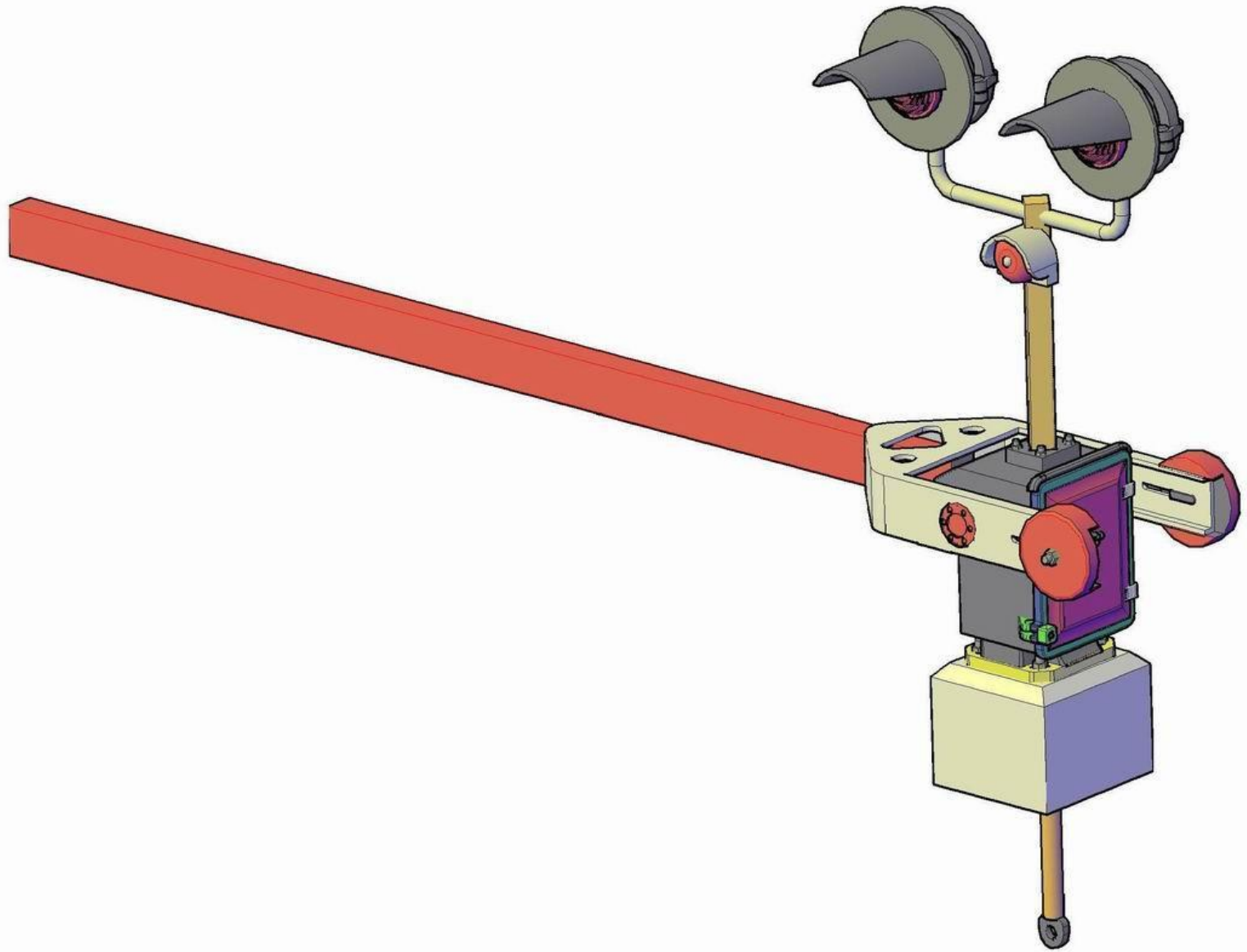
К 1. 2. Светофоры применяются в виде сигналов зеленого, желтого, красного и бело-красного цвета. В зависимости от конструкции сигналы светофора могут быть круглыми в виде стрелки (стрелки), сигнала пешехода или велосипеда и Х-образным. Светофоры с круглыми сигналами могут иметь одну или две дополнительные секции с сигналами в виде стрелки (стрелки), которые располагаются на уровне желтого круглого сигнала.



Железнодорожный светофор

Железнодорожные светофоры предназначены для регулирования движения поездов, маневровых составов: • красный — проезд запрещён; • жёлтый — проезд разрешён с ограничением скорости; • зелёный — проезд разрешён. Также светофоры или дополнительные световые указатели могут информировать машиниста о маршруте или как-либо ещё конкретизировать показание.





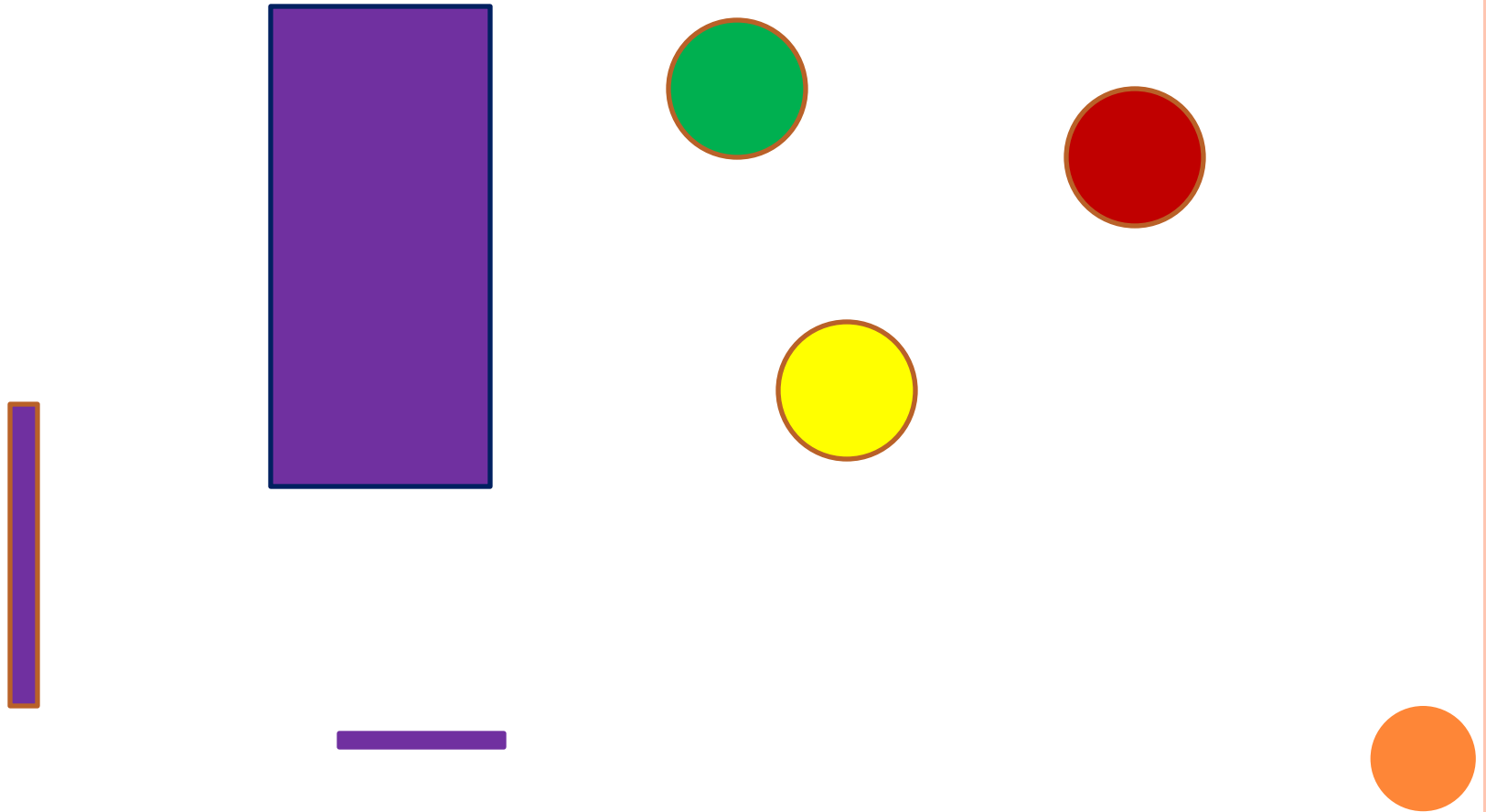




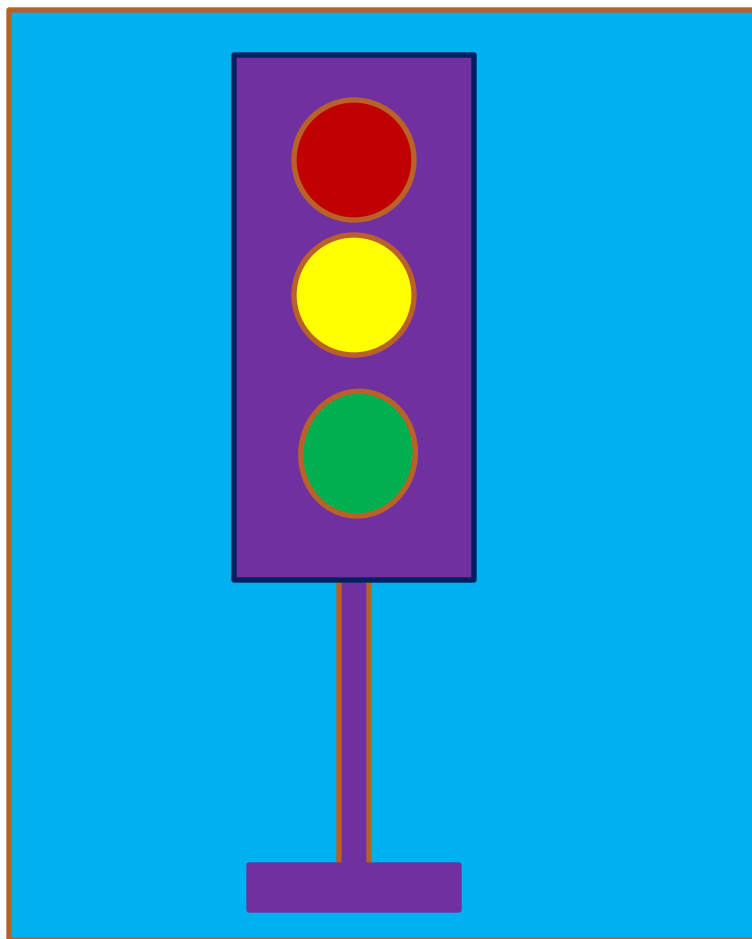


ЗАДАНИЕ 1

Игра «Собери светофор»



Игра «Собери светофор»



Уважаемые родители!

Для закрепления знаний по данной теме ,
предлагаю детям и Вам принять участие в
викторине.

Жду ответы на тетрадных листах в клеточку,
подписанных в правом верхнем углу.

До свидание!



Викторина

1. Когда и где появился первый светофор?
2. Кого принято называть отцом автомобилестроения?
3. Почему улицу назвали улицей?
4. День рождения Госавтоинспекции?
5. Как назывался 1-ый русский автомобиль?
6. Где и когда в России появился первый светофор?
7. Что из себя представляли первые светофоры?
8. Что означает слово "тротуар"?
9. Почему светофор назвали именно так?
10. Когда в России были введены 1-ые ПДД?
11. Кого называют дедушкой русского автомобиля?
12. В каком году утверждены первые дорожные знаки, сколько и какие?

