

ПРАВИТЕЛЬСТВО САНКТ-ПЕТЕРБУРГА  
КОМИТЕТ ПО КУЛЬТУРЕ  
САНКТ-ПЕТЕРБУРГСКОЕ ГОСУДАРСТВЕННОЕ  
БЮДЖЕТНОЕ УЧРЕЖДЕНИЕ  
ДОПОЛНИТЕЛЬНОГО ОБРАЗОВАНИЯ  
«САНКТ-ПЕТЕРБУРГСКАЯ  
ДЕТСКАЯ ХУДОЖЕСТВЕННАЯ ШКОЛА №13»

Выпускная квалификационная работа  
по истории искусств

На тему: Современное выставочное пространство Санкт-Петербурга.  
Музей Петербургского Авангарда  
«Лучизм, пронзающий пространство. Михаил Ларионов и Наталья Гончарова»

Выполнила:  
Ученица 54 группы  
Седойкина Полина Алексеевна

Руководитель работы:  
Преподаватель истории искусств  
Барканова Е. А.



## **Цель проекта:**

Изучить систему, на основе которой строятся экспозиции в Музее Петербургского авангарда и придумать свою выставку.

## **Задачи:**

- 1) Составить календарь нескольких выставок, проходящих в течении года, и посетить их
- 2) Проанализировать каждую выставку
- 3) Описать экспонаты выставки, рассказать о творчестве художников и изучить построение экспозиции
- 4) Сделать вывод о значимости экспозиций в музее
- 5) Описать свою выставку

# Введение





# Музей петербургского авангарда

Ул. Профессора Попова, 10, Санкт-Петербург



**Пространственный реализм.  
Скульптура. Живопись. Графика**

31 октября 2019 - 10 декабря 2019







«Оттенки  
чёрного»  
А. Носов



«Цветущая окра»  
А. Носов



«Последняя осень»  
Г. Молчанов



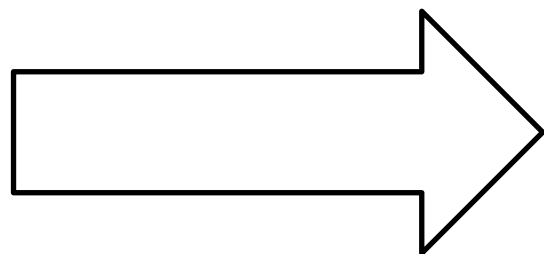
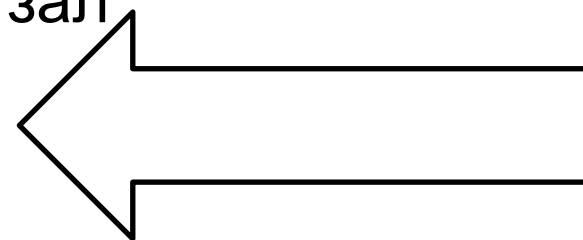
«Осень» Е. Гриценко



«Натюрморт с гранатом» В. Игумнов



Первый (малый)  
зал



Второй (большой)  
зал



# «Блокада Ленинграда глазами художников авангарда»

20 декабря 2019 - 2 июня 2020



«Сценки в блокадном Ленинграде»  
Т. Н. Глебова

Я страстно хочу жить и работать. Я должна направить все свои силы к тому, чтобы выжить и остаться художником. Вся конструкция, все воля должны быть направлены на это.

Из дневника Т. Н. Глебовой  
7 декабря 1941 года



Наброски Т. Н. Глебовой  
«Блокадный Ленинград»



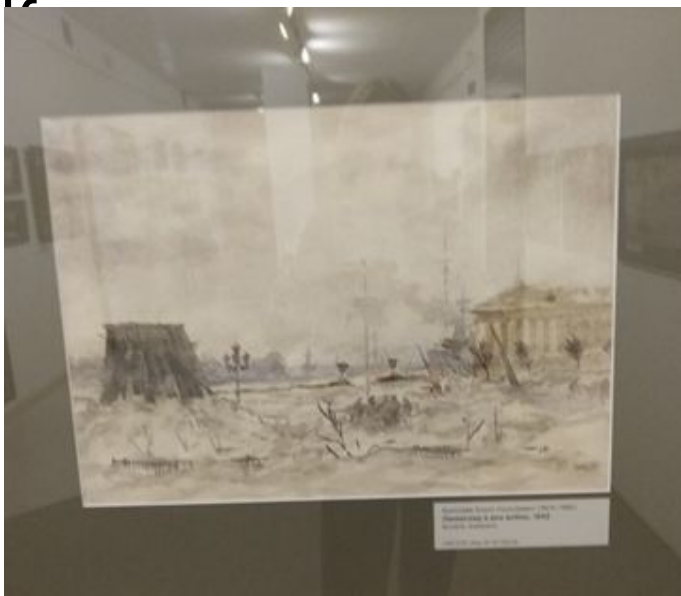
Наброски А. Пахомова в морге  
больницы им. Ф. Ф. Эрисмана





Кондратьев Павел Михайлович (1902—1983)  
Грузовик вмерз. 1942  
Бумага, акварель, карандаш.

«Грузовик вмерз» П.



Громов Борис Павлович (1907—1984)  
Ленинград в дни войны. 1942  
Бумага, акварель.

«Ленинград в дни войны» Б.



«Салют 27 января 1944  
года»

А. Пахомов



«На Подольской улице»,  
«Эрмитаж. Бомбоубежище»,  
«Эрмитаж. Вход в  
бомбоубежище» А. Никольский



«Блокадный пейзаж» А.  
Русаков



«Невский проспект» В.  
Пакулин



«Набережная Невы. Корабли. Морозный  
день» В. Пакулин

# «Лучизм, пронзающий пространство. Михаил Ларионов и Наталья Гончарова» 4 июня 2020 - 1 октября 2020





# Михаил Ларионов

03 июня 1881 — 10 мая 1964



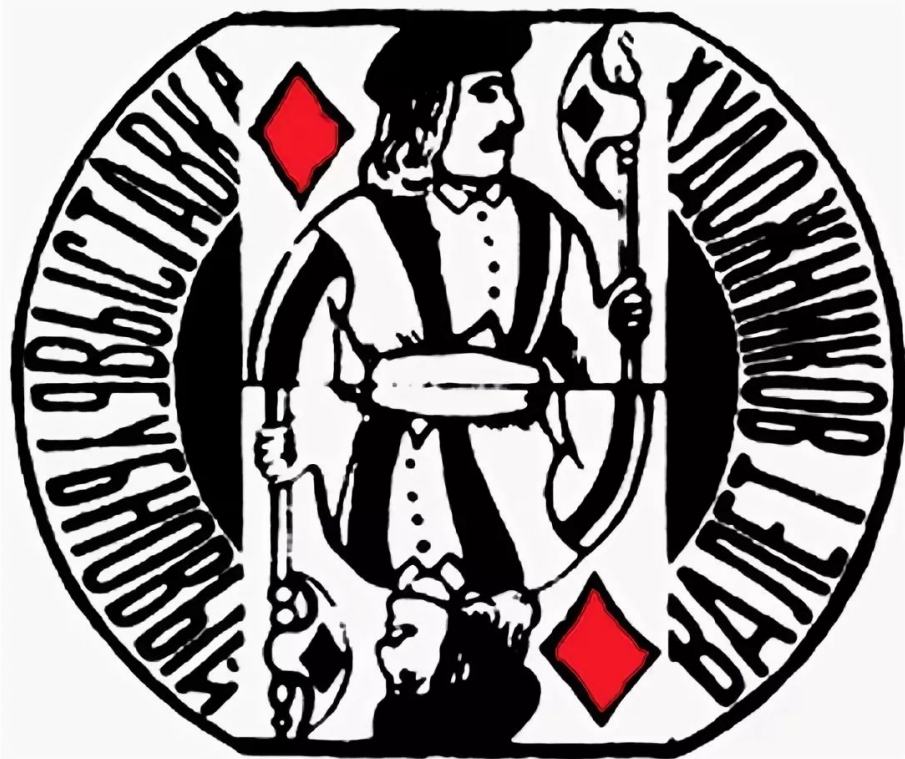
# Наталья Гончарова

21 июня 1881 – 17 октября  
1962



# Творческие объединения

«Бубновый валет»



Эмблема творческой группы «Бубновый валет»

«Ослиный хвост»



Иллюстрация к творческому объединению «Ослиный хвост»





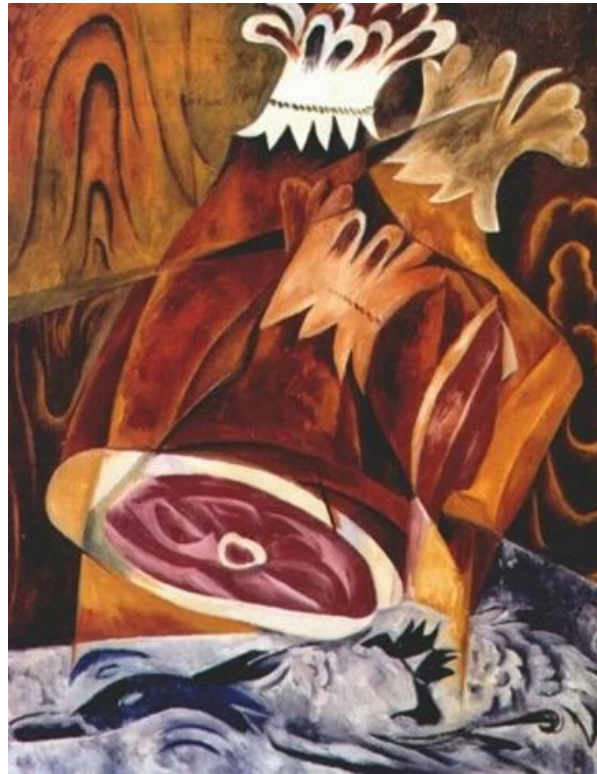
Примеры картин



# Наталья Гончарова



«Лучистые лилии»  
1913



«Натюрморт с  
окороком  
и уткой» 1912



«Цветы» 1912



«Коты» 1913



«Жёлтый и зелёный лес»  
1913



«Портрет  
Ларионова»  
1913



# Михаил Ларионов



«Лучистые линии»  
1911



«Стекло»  
1911





«Портрет дурака»  
1912



«Лучистый пейзаж»  
1912



«Лучистая скумбрия и колбаса»  
1912





«Голова быка»  
1913



«Голубой лучизм»  
1915

**Спасибо за внимание!**