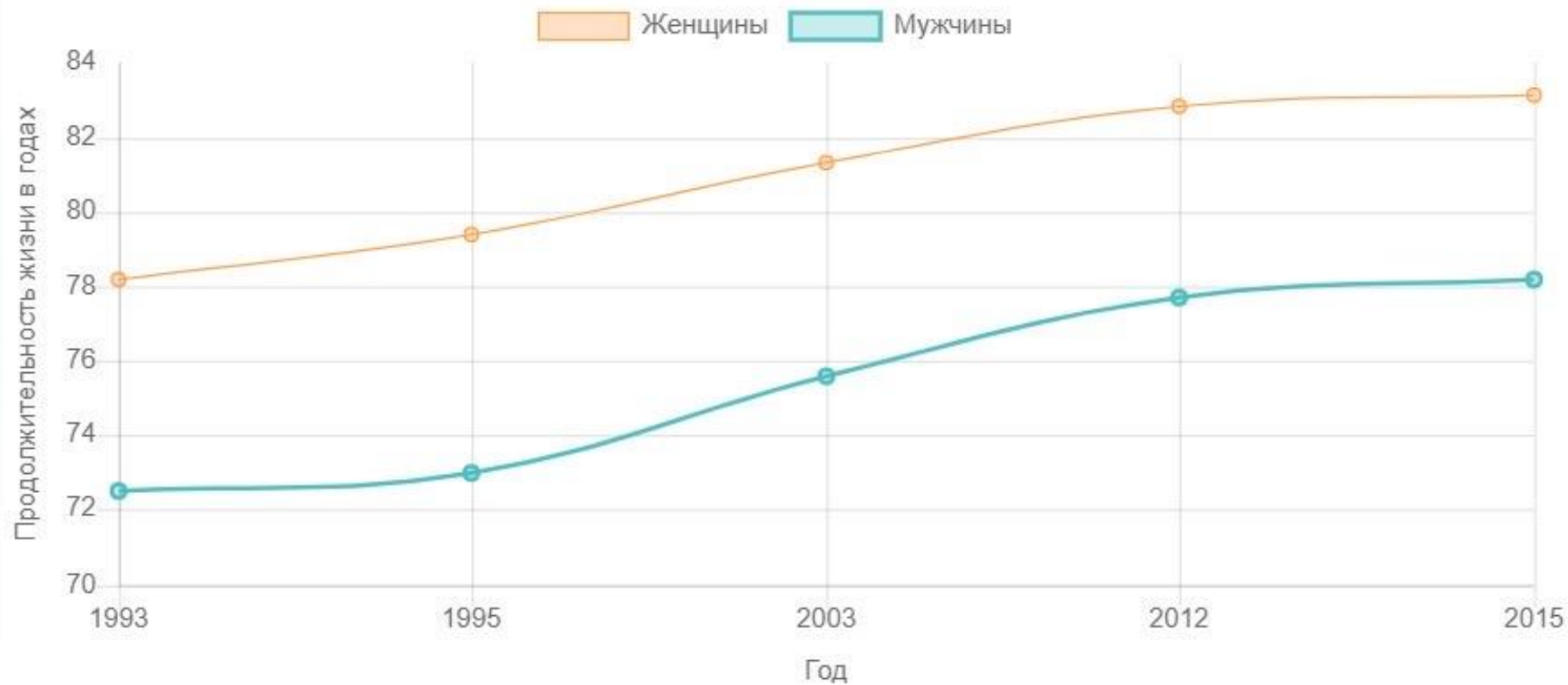


Параметры социальной стратификации Германии

Подготовили:
Сбитнева Карина
Соболева Агния
Чурашкина Екатерина
Яковлева Сандрина

Средняя продолжительность жизни

Диаграмма 1. Средняя продолжительность жизни



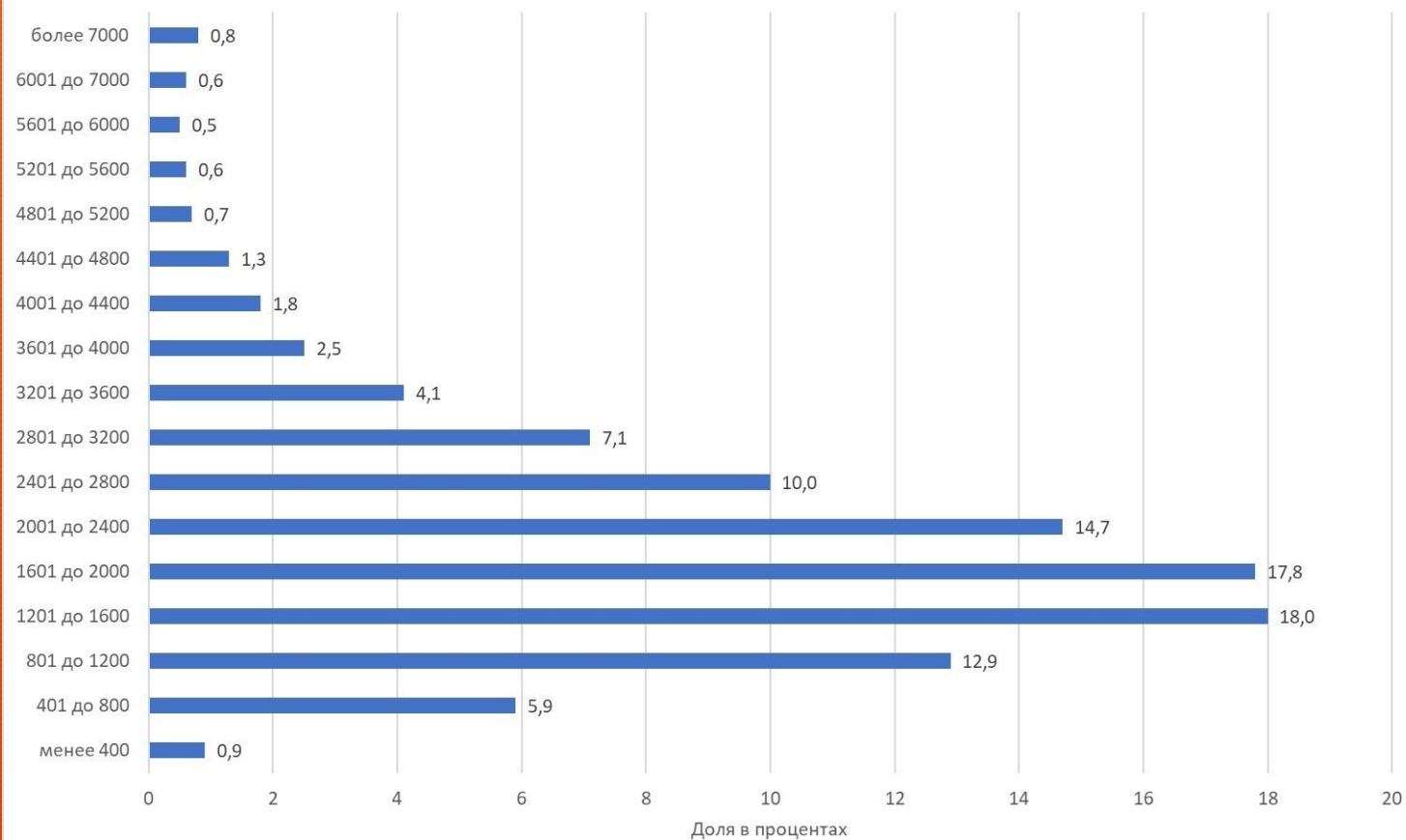
Средний класс

В 2016 году доля среднего класса в стране составляла 61,5 процента всего населения



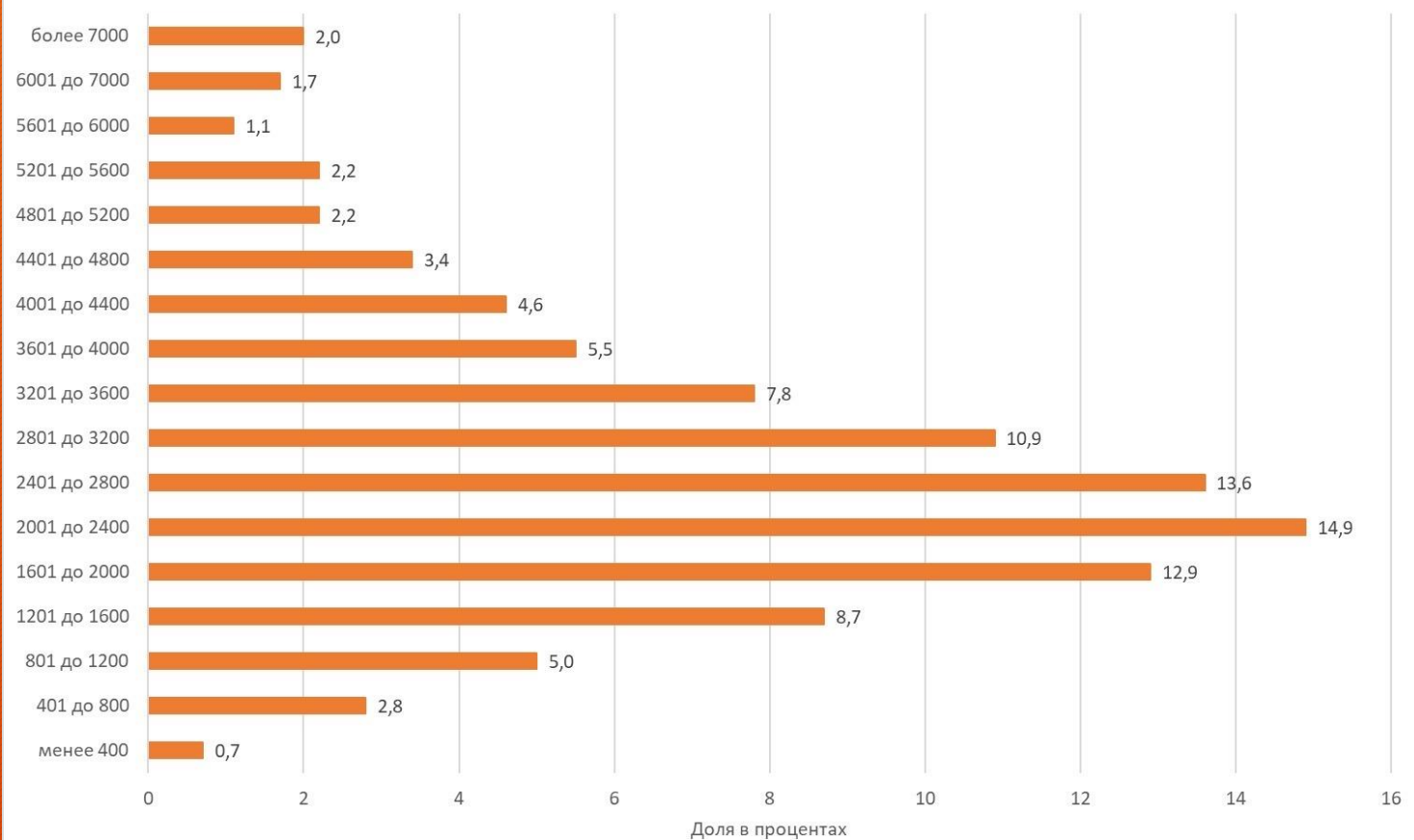
Доходы

Доходы нетто на одного человека (всё население)



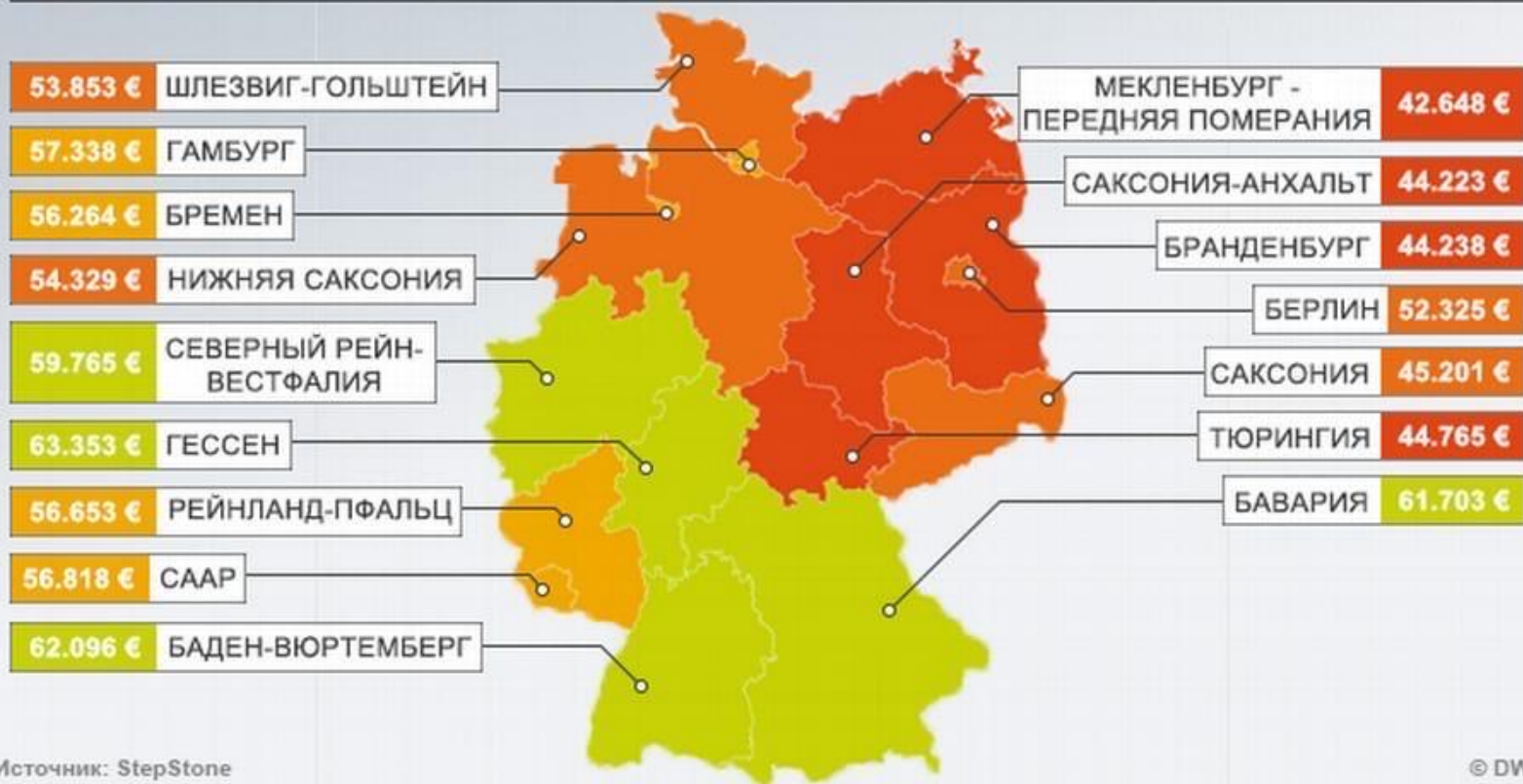
Доходы

Доходы нетто на одного человека (с высшим образованием)



Заработная плата

Средние зарплаты в Германии (годовой доход brutto)



Источник: StepStone

© DW

Заработная плата

На текущий момент, по открытым статистическим данным, средняя заработная плата в Германии до уплаты налогов составляет 3771 евро в месяц или 45252 евро в год.

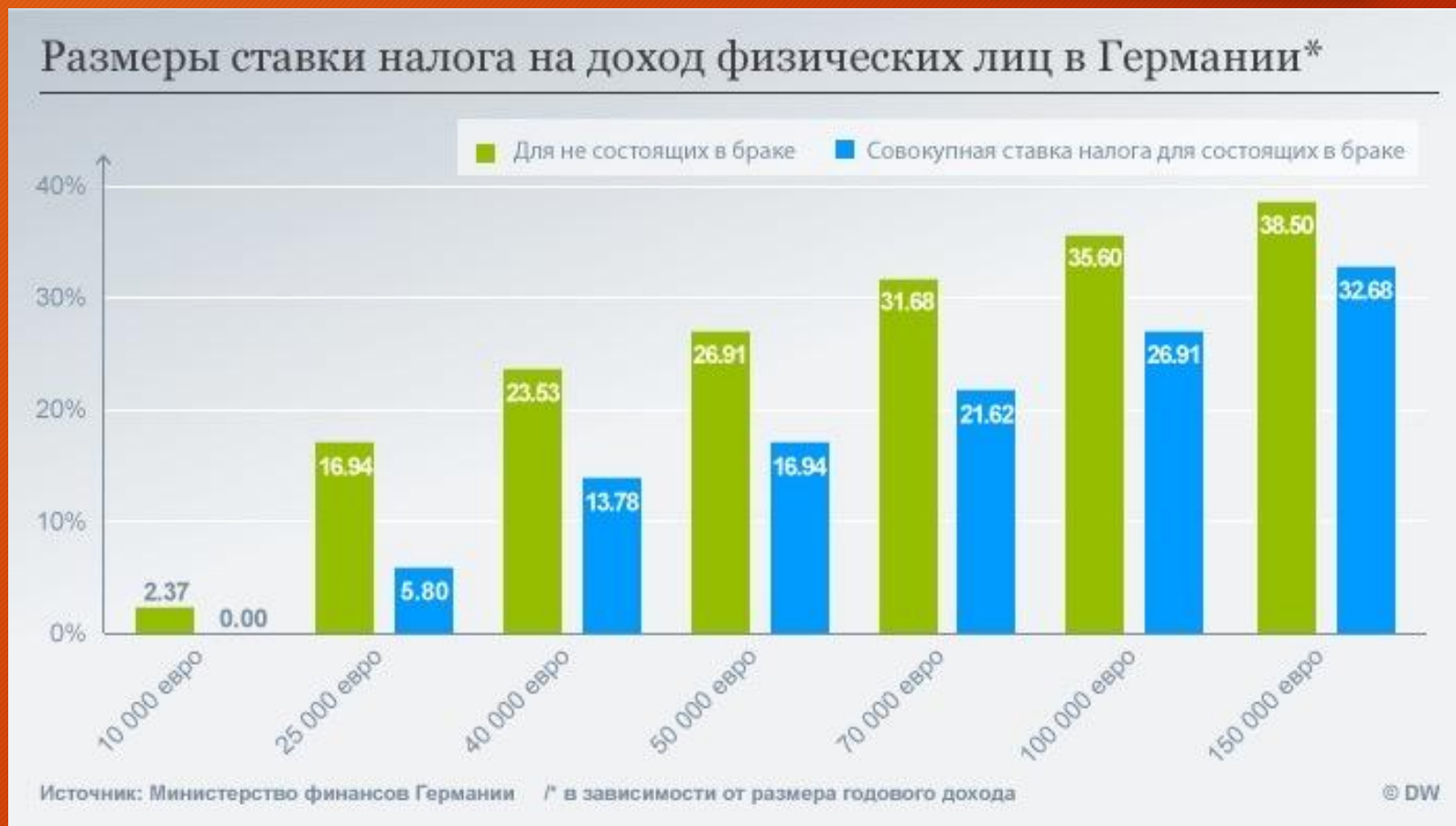


Заработная плата в разных отраслях

- Нефтегазодобывающая отрасль - 6740€
- Нефтеперерабатывающая отрасль - 5730€
- Фармацевтика - 5640€
- Авиатранспорт - 5630€
- Автомобилестроение - 5620€
- Банковское дело - 5610€
- Телекоммуникации - 5550€
- IT-индустрия - 5510€
- Машиностроение - 5500€
- Медицина - 5440€

Налоговая ставка

Налоговая ставка в Германии имеет весьма широкий диапазон: от 14 до 42%



Налоги

К налогам помимо подоходного налога относятся еще два: взнос солидарности с новыми федеральными землями (Solidaritätszuschlag) и церковный налог (Kirchensteuer). К социальным отчислениям относятся выплаты в пенсионный фонд, медицинское страхование, а также страховки на случай необходимости ухода и безработицы.



Что влияет на размер налогов?

- Размер заработной платы
- Наличие семьи
- Количество несовершеннолетних детей
- Наличие работы у супругов



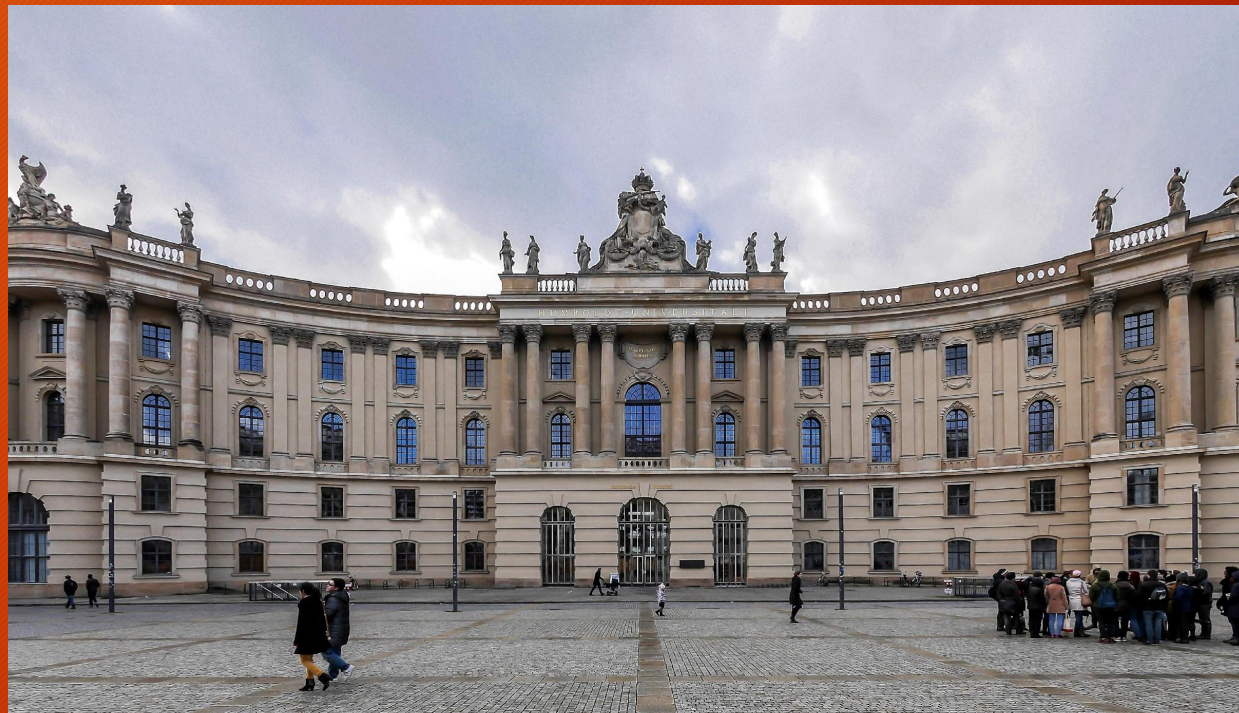
Данные Bloomberg

Германия заняла первое место в инновационном индексе Bloomberg 2020 года, прервав шестилетнюю победную серию Южной Кореи



Высшее образование

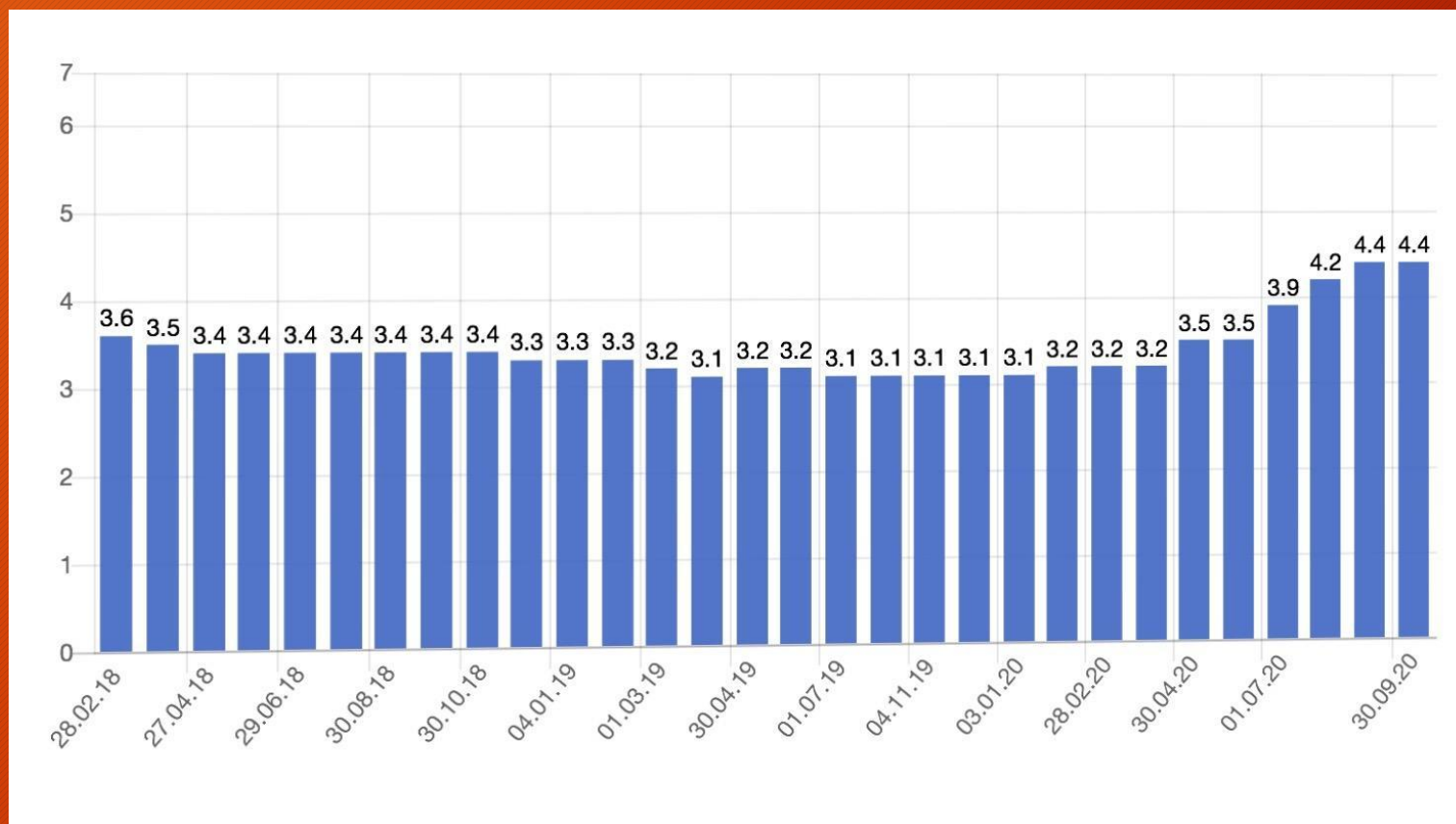
Доля населения с высшим образованием (в возрасте от 25 лет) в Германии в 2017 году составила 83 %



Безработица среди молодежи

Уровень безработицы в Германии остался без изменений и составил 4.4 % в августе 2020.

Максимальный уровень достигал 11.5 %, а минимальная 0.4 %



ИСТОЧНИКИ

- <https://www.bloomberg.com/europe>
- <https://www.iwd.de/artikel/mittelschicht-oder-reich-441648/>
- <https://take-profit.org/statistics/unemployment-rate/germany/>
- <https://ru-geld.de/salary/>

Спасибо за внимание!