

# История архитектуры и градостроительства

{

Архитектура Высокого  
Возрождения

Высокое Возрождение — период в истории итальянского Возрождения, традиционно датирующийся с 1490-х годов, времени появления фрески «Тайная вечеря» Леонардо да Винчи и смерти Лоренцо де Медичи во Флоренции, до разграбления Рима в 1527 году войсками императора Карла V. Название впервые появляется в немецком языке (Hochrenaissance) в начале XIX века от понятия «высокий стиль» в живописи и скульптуре, введённого искусствоведом Иоганном Иоахимом Винкельманом.

# Филиппо Брунеллески (1377 – 1446)

Ораторий церкви Санта-  
Мария дельи Анджели  
1434

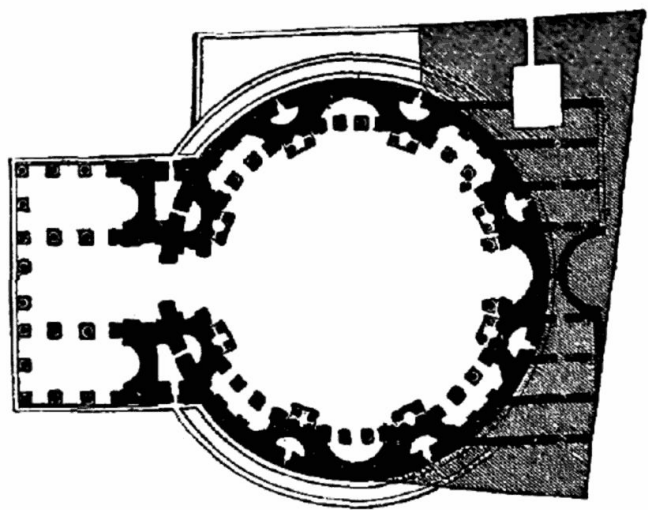


Fig. 2. Pantheon zu Rom.

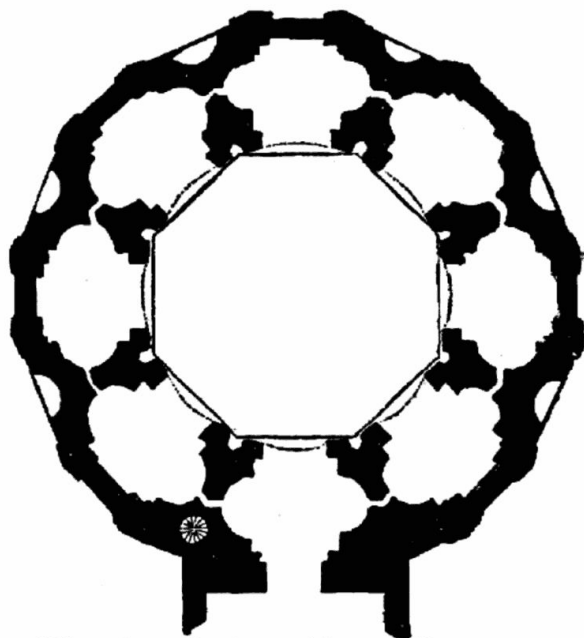


Fig. 3. S. Angeli zu Florenz  
(Brunellesco).



Донатто Браманте  
(1444 — 1514)  
Миланский период

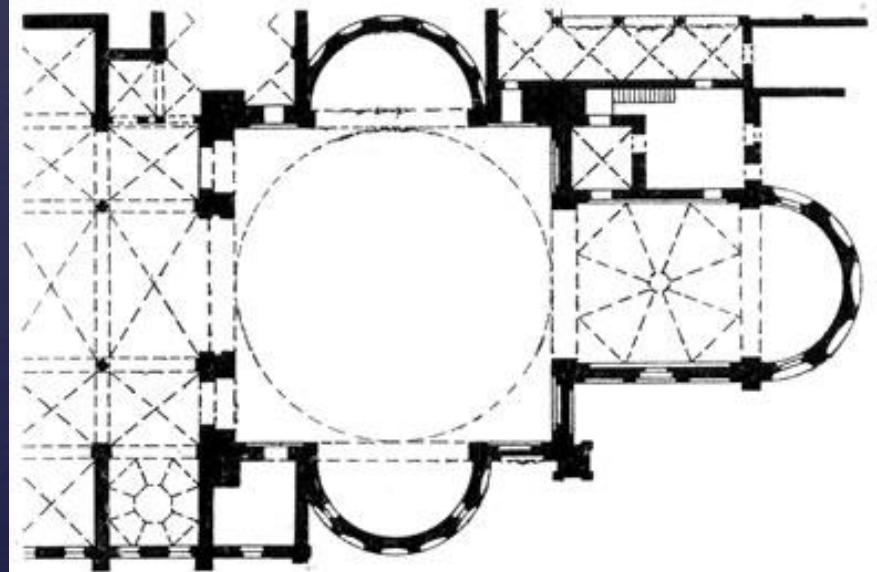
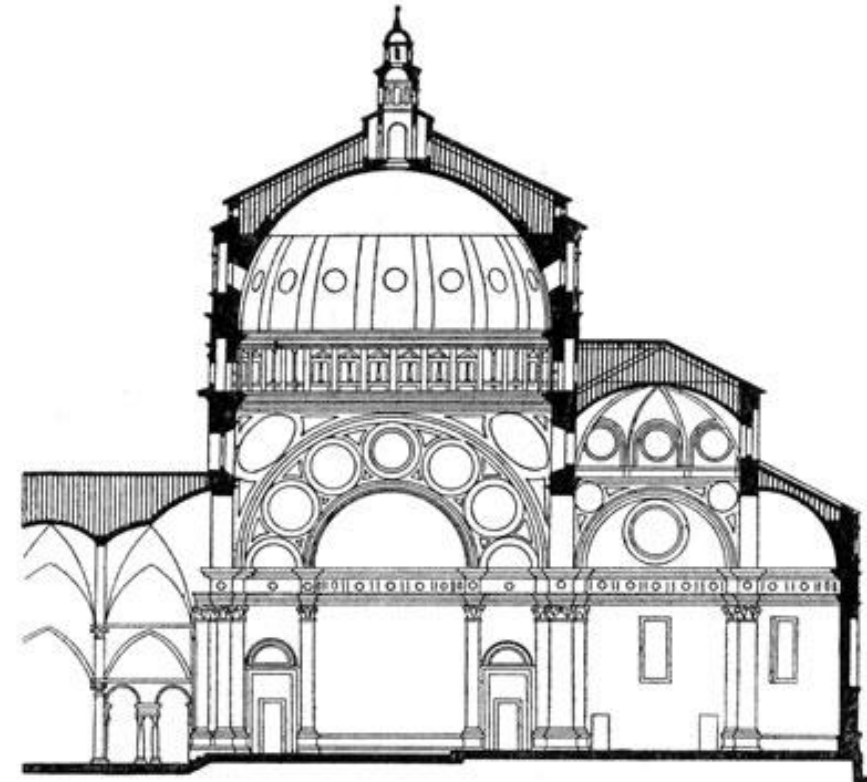
Сакристия Ц. Санта-Мария-  
прессо-Сан-Сатиро (1482 — 1486)





Дonato  
Браманте  
(1444 – 1514)  
Миланский  
период

Ц. Санта-  
Мария-делле-  
Грацие  
(1492 – 1497)



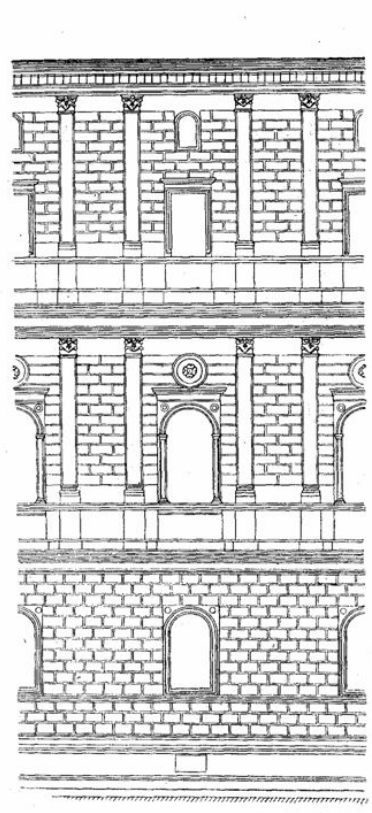
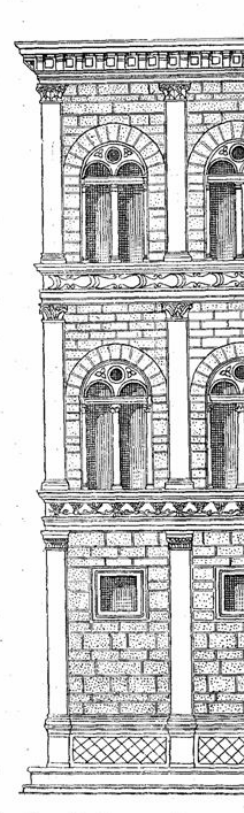
Дonato  
Браманте  
(1444  
— 1514)  
Римский  
период

Палаццо  
Канчеллериа  
(1483—1513)



Донатто  
Браманте  
(1444 – 1514)  
Римский  
период

Палаццо  
Канцеллерия  
(1483 – 1513)



Донатто  
Браманте  
(1444  
— 1514)  
Римский  
период

Палаццо  
Канцеллерия  
(1483—1513)





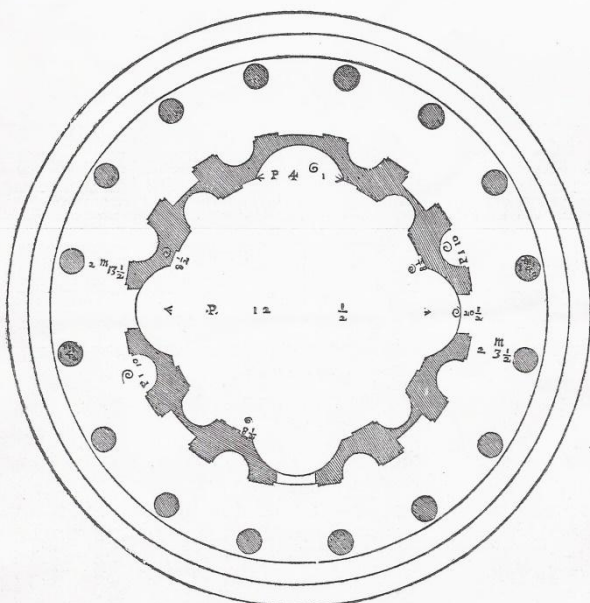
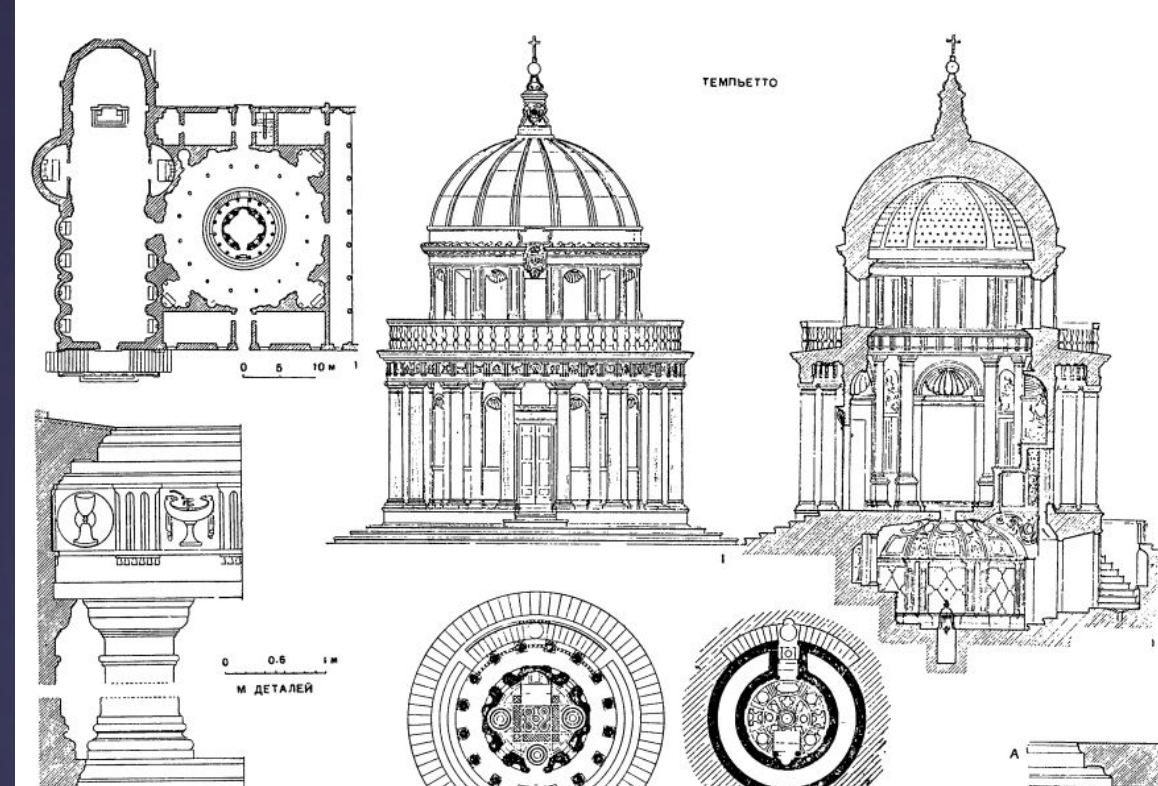
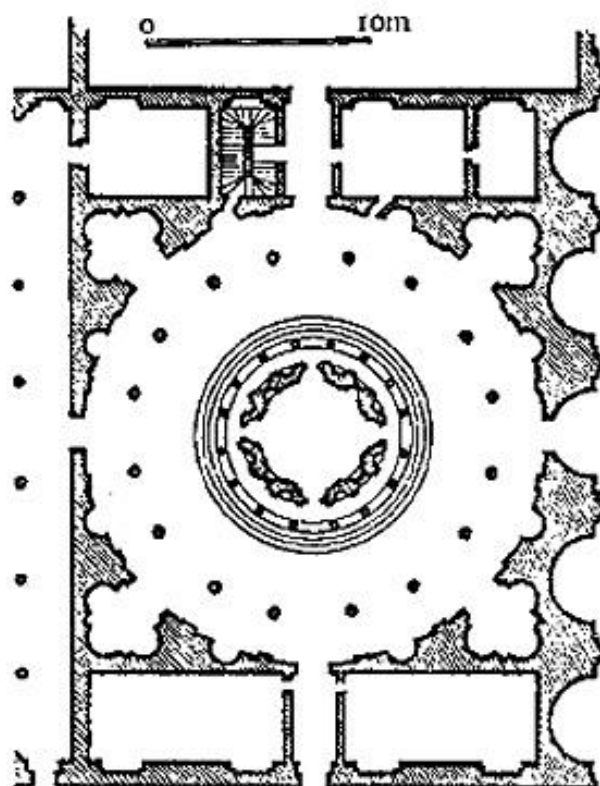
Донато  
Браманте  
(1444 – 1514)  
Римский  
период

Темплетто  
во дворе  
(кьостро)  
Сан-Пьетро-  
ин-Монторио  
(1502 )



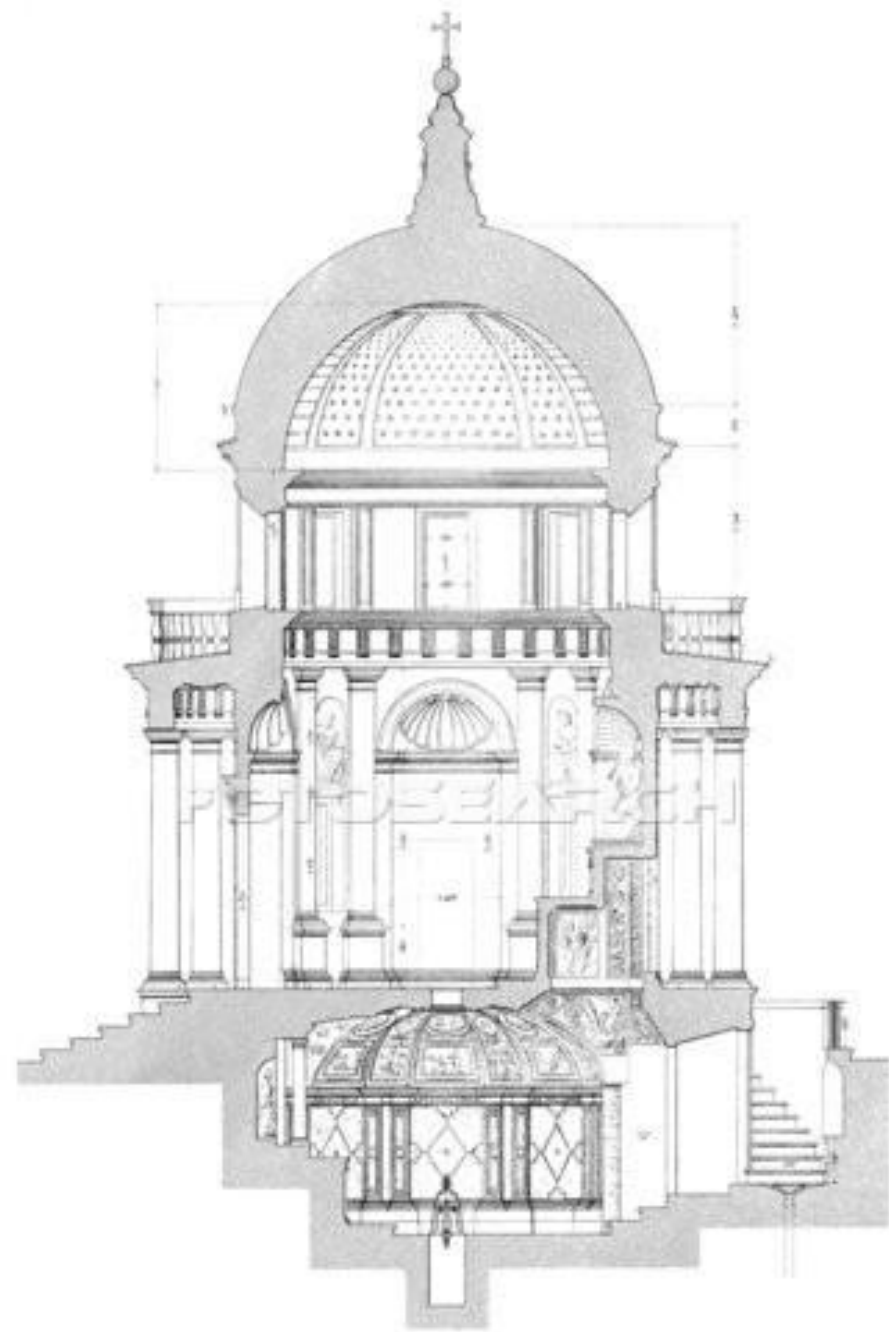
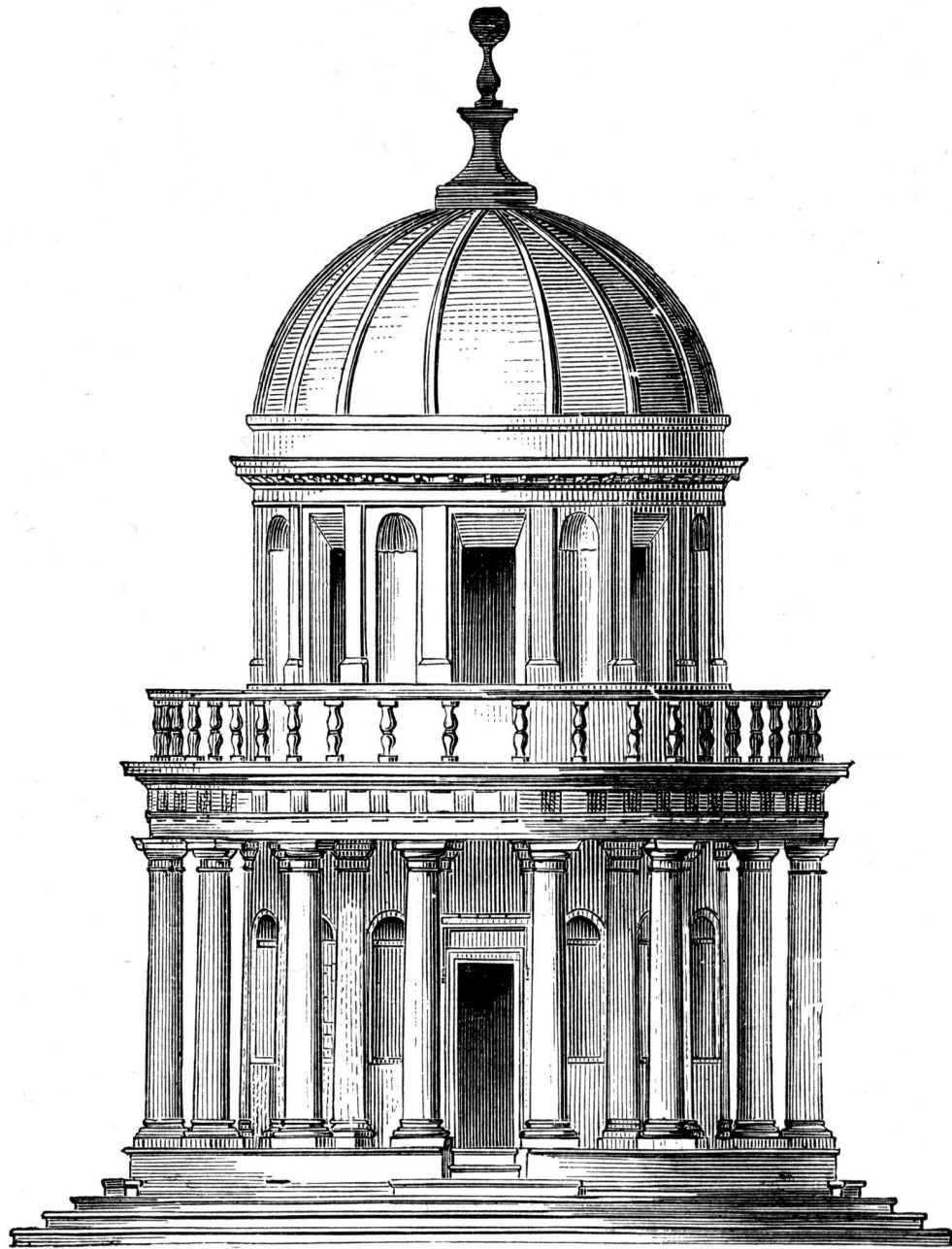
Донатто  
Браманте  
(1444  
— 1514)  
Римский  
период

Темплетто во  
дворе (кюстро)  
монастырского  
комплекса Сан-  
Пьетро-ин-  
Монторио (1502 )

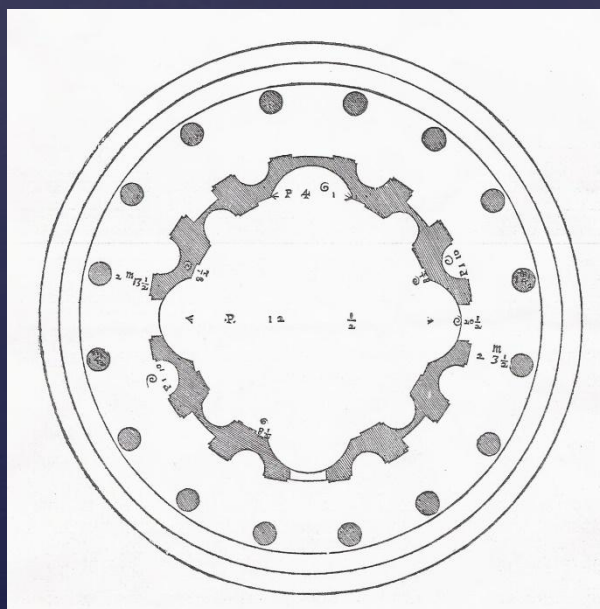


Донатто  
Браманте  
(1444  
— 1514)  
Римский  
период

Темплетто во  
дворе (кьостро)  
монастырского  
комплекса Сан-  
Пьетро-ин-  
Монторио  
(1502 )



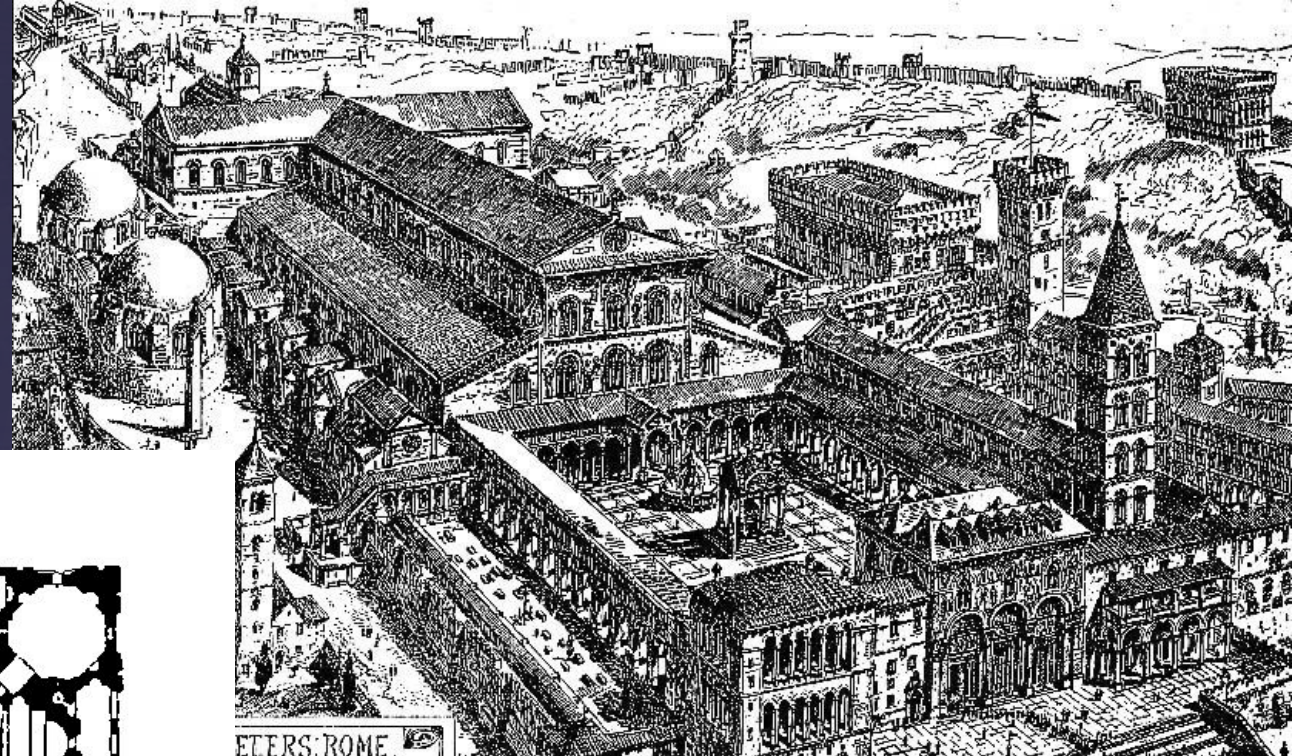
Донатто  
Браманте  
(1444  
— 1514)  
Римский  
период



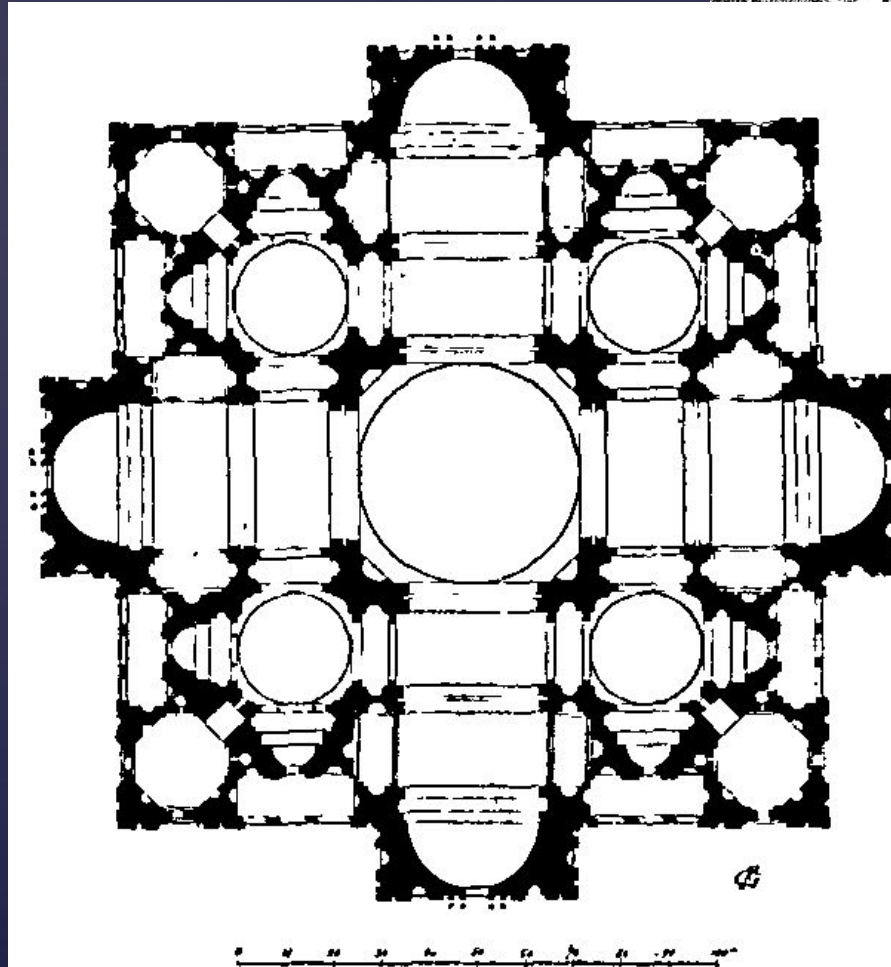
Темплетто во  
дворе (кьостро)  
монастырского  
комплекса Сан-  
Пьетро-ин-  
Монторио (1502 )

Донатто  
Браманте  
(1444 – 1514)  
Римский  
период

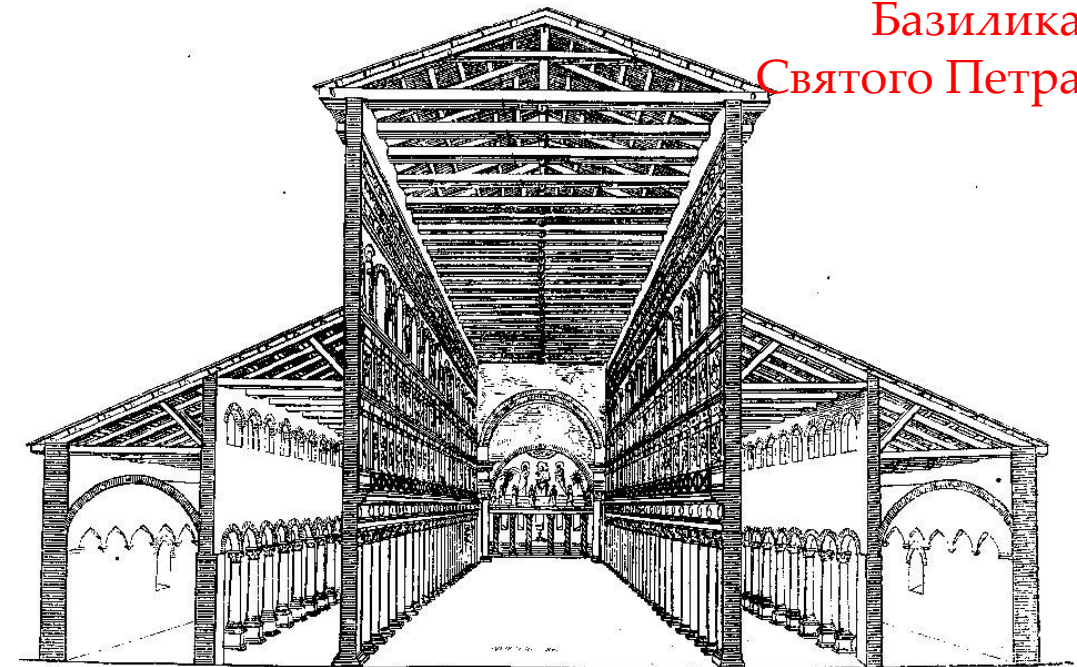
Базилика Святого Петра



равноконечный  
греческий  
крест



Собор  
Святого  
Петра.  
(1506 – 1514).



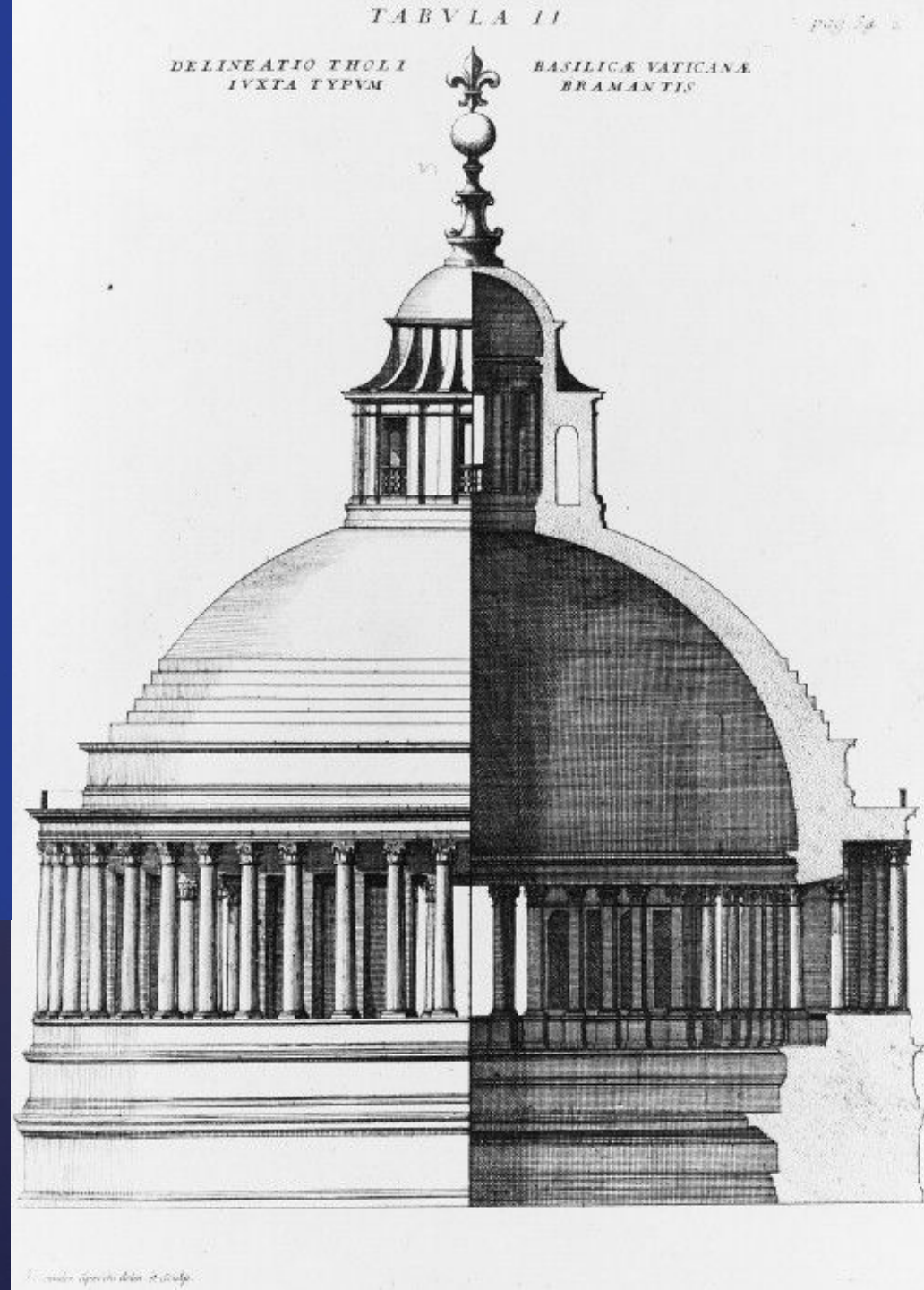
Базлика  
Святого Петра

Донатто  
Браманте  
(1444  
— 1514)  
Римский  
период



Собор Святого Петра. (1506—1514).

Купол Браманте



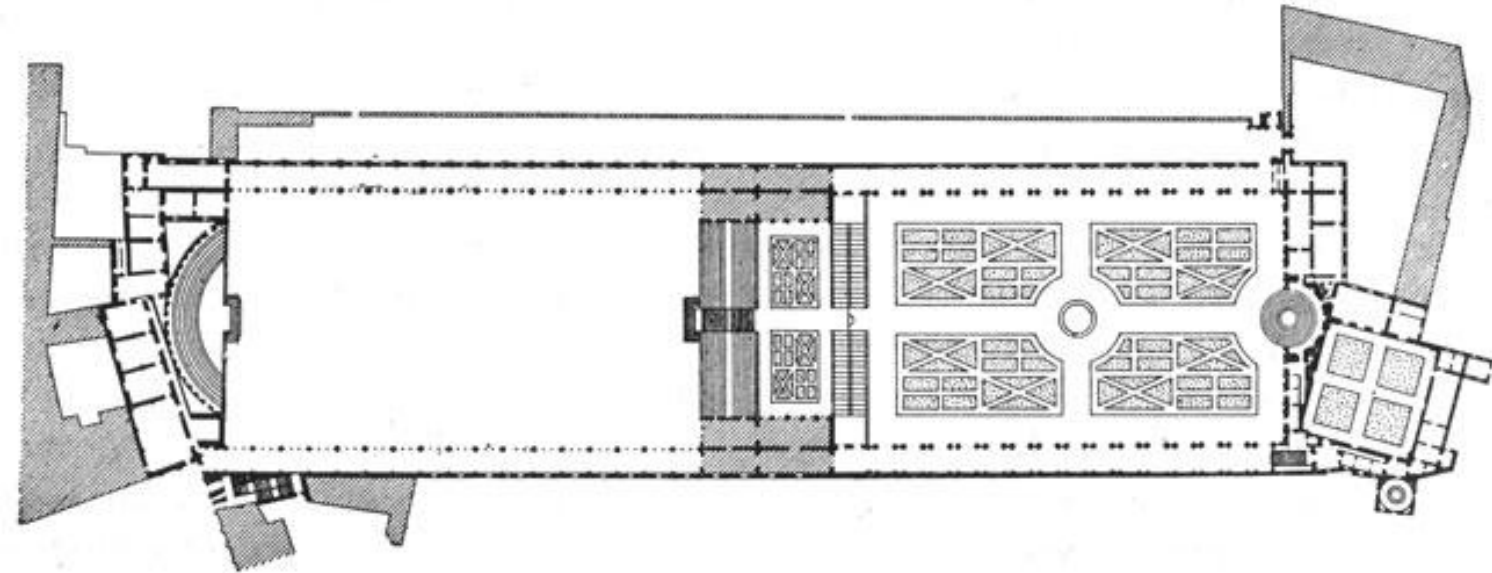
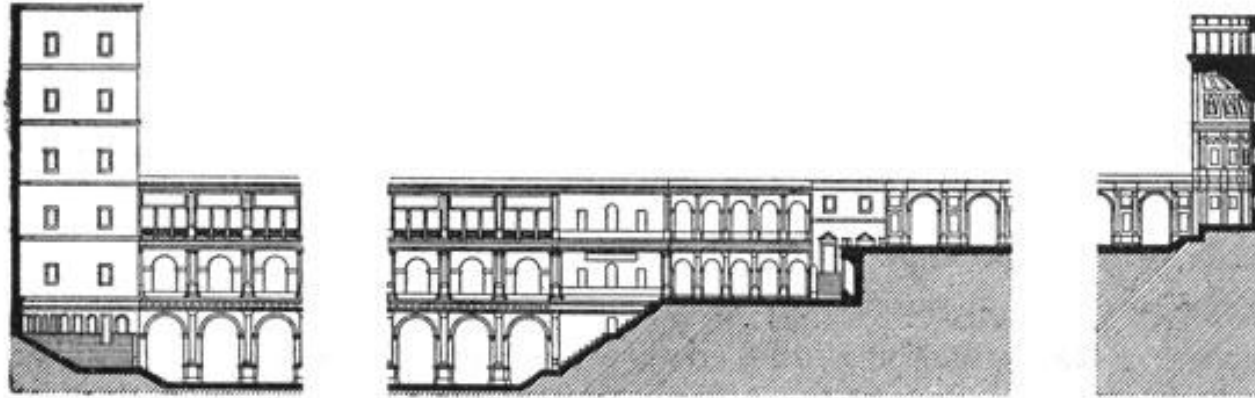
**Донатто  
Браманте  
(1444  
— 1514)  
Римский  
период**

**Лестница  
Браманте,  
служащая  
связующим  
звеном между  
Бельведерским и  
Апостольским  
дворцами (1505)**



# Донатто Браманте (1444 – 1514) Римский период

## Дворы Сан-Дамазо и Бельведера в Ватикане (с 1503)





Донатто  
Браманте  
(1444  
— 1514)  
Римский  
период

Дворы Сан-Дамазо и  
Бельведера в  
Ватикане  
(с 1503)





**Донатто Браманте (1444 — 1514)**  
**Римский период**    Двор Бельведера  
в Ватикане (с 1503)

# Леона́рдо да Ви́нчи (1452—1519)

## Машины Леона́рдо да Ви́нчи

Тайны  
и изобретения  
в рукописях  
ученого

Доменико Лауренца  
Масмо Талдони  
Эдуардо Дамони



Исторические сенсации  
Забывтое прошлое  
Гениальные идеи

Верроккьо  
Крещение  
Христа

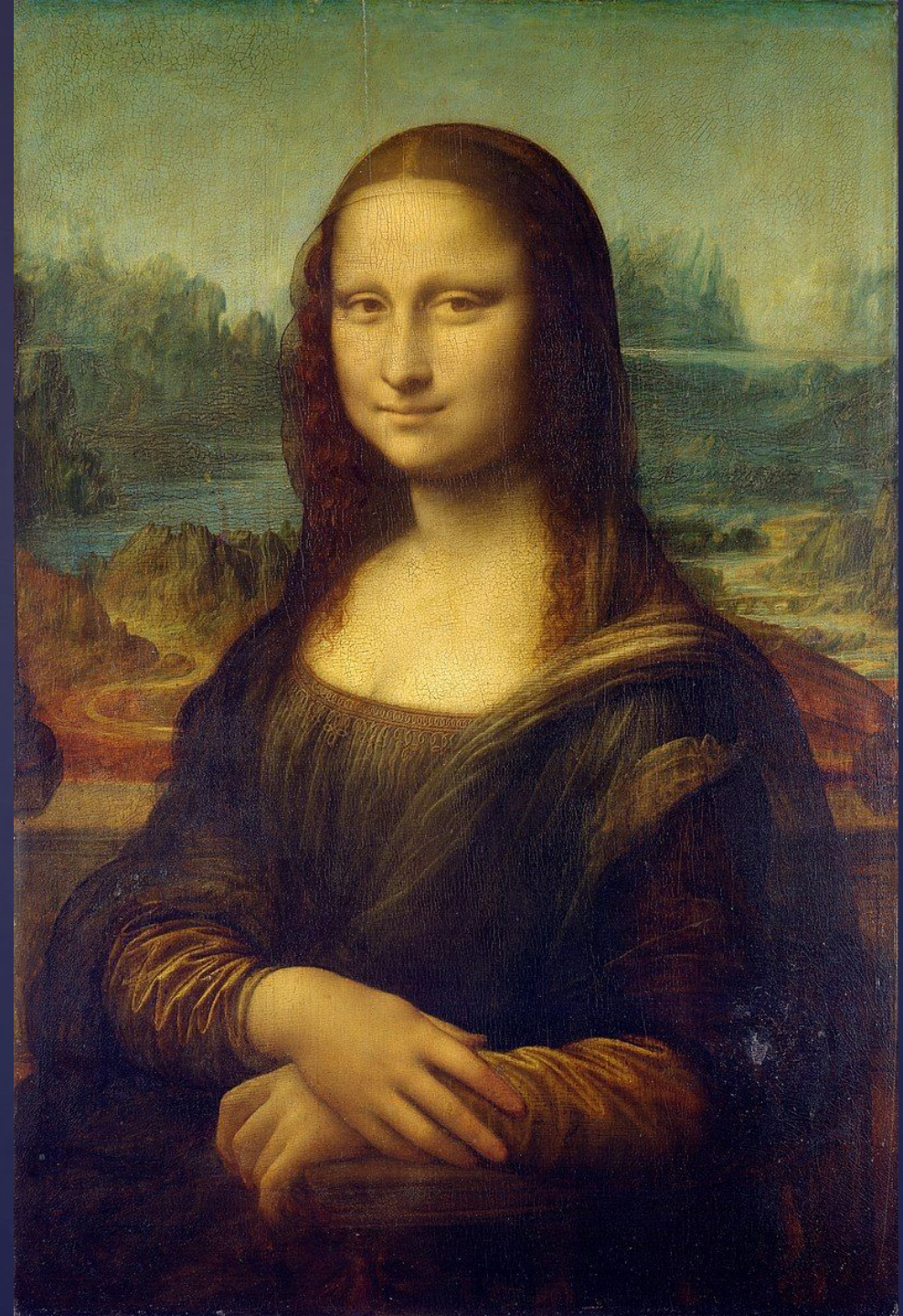




Леона́рдо  
да Ви́нчи  
(1452 — 1519)

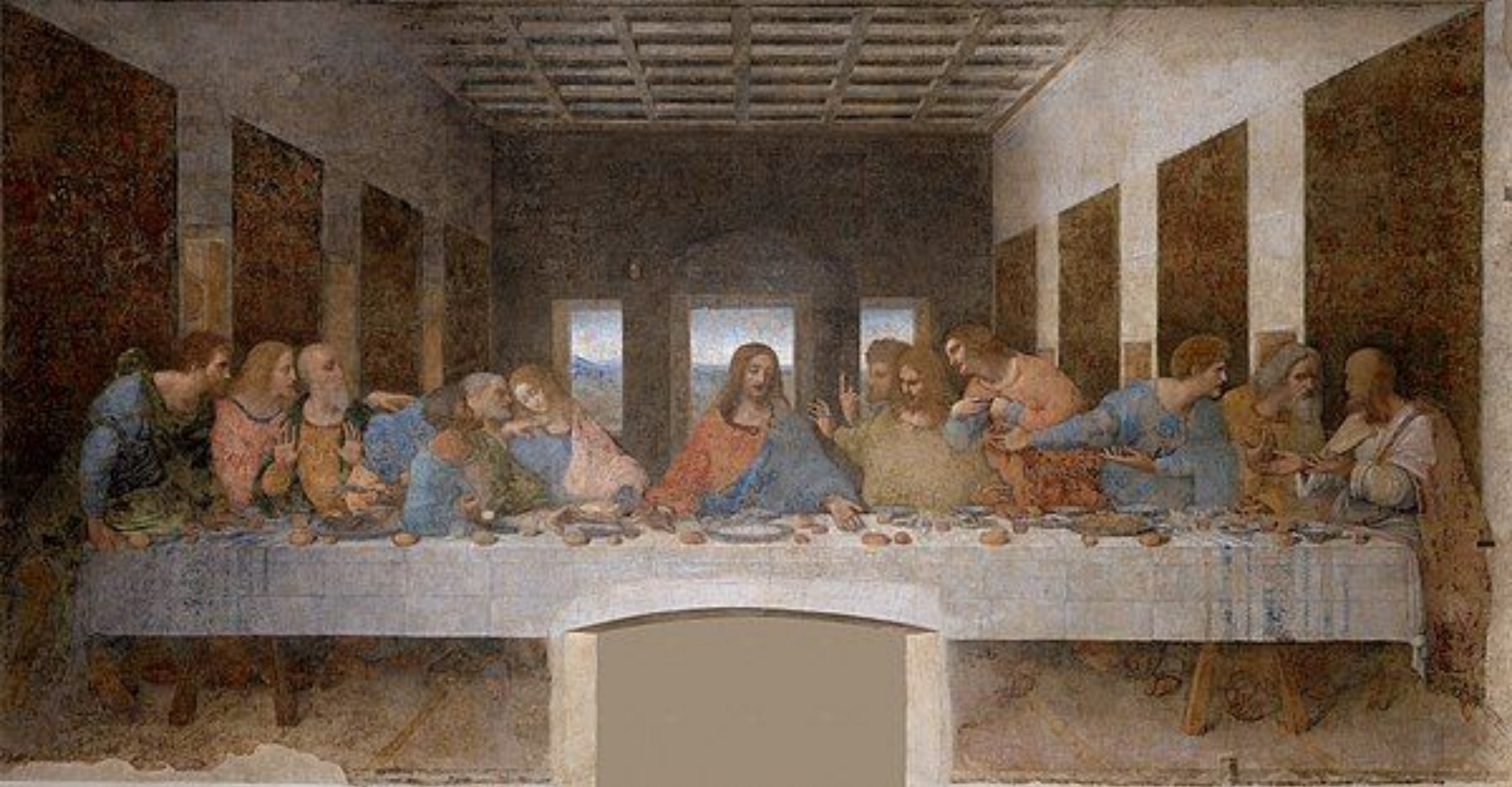
Дама с горностаем  
(1490)

Мона Лиза  
(1503 — 1505/1506)



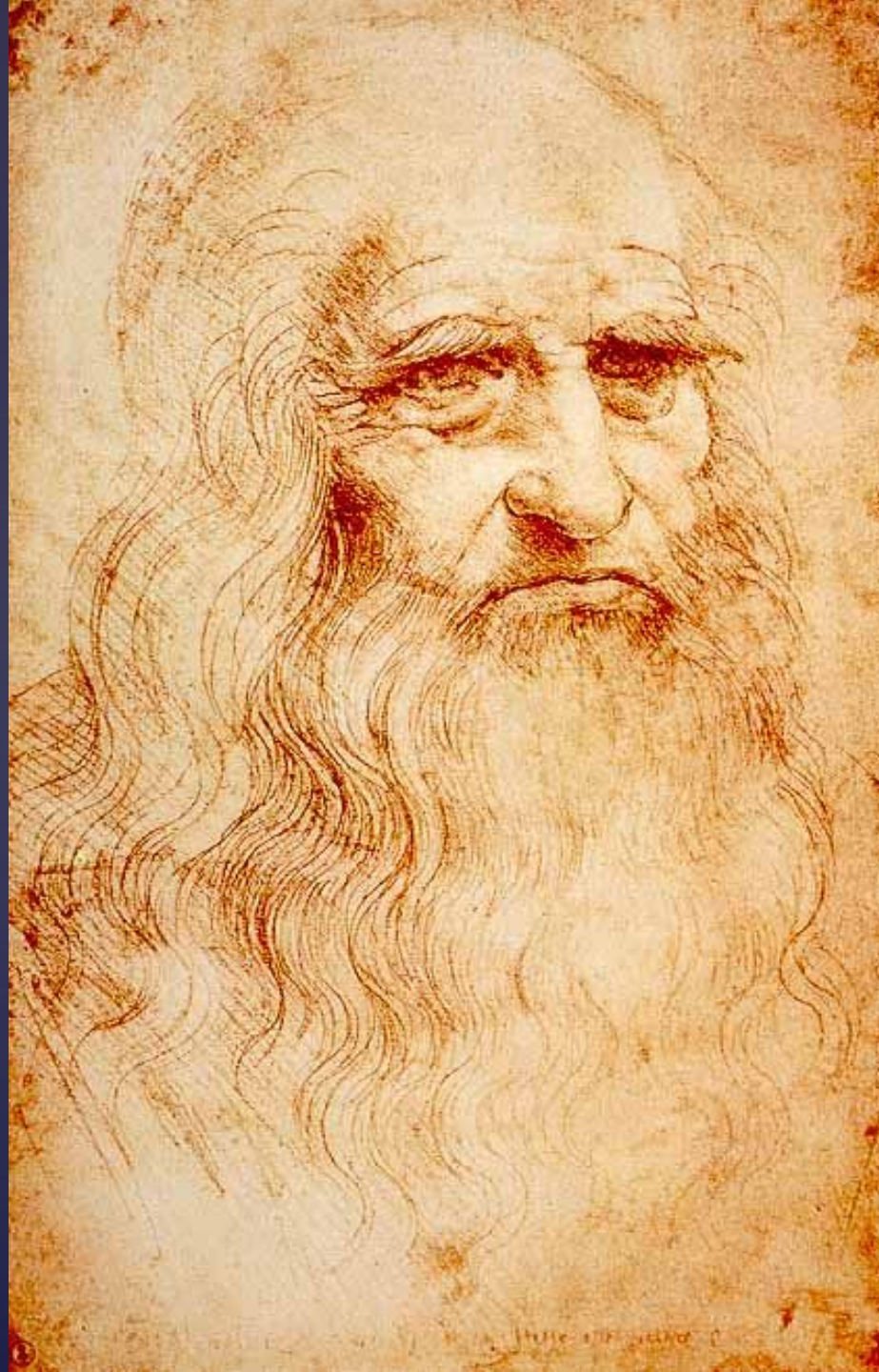
Леона́рдо да Ви́нчи (1452—1519)

Тайная вечеря (1498)



# Леона́рдо да Ви́нчи (1452—1519)

Автопортрет,  
1512-1515



**Рафаэль  
Санти  
(1483 —  
1520)**



**Мадонна  
Бельведерская  
(1506)**

**Сикстинская  
мадонна  
(1512 — 1513)**



# Рафаэль Санти (1483—



Обручение Марии





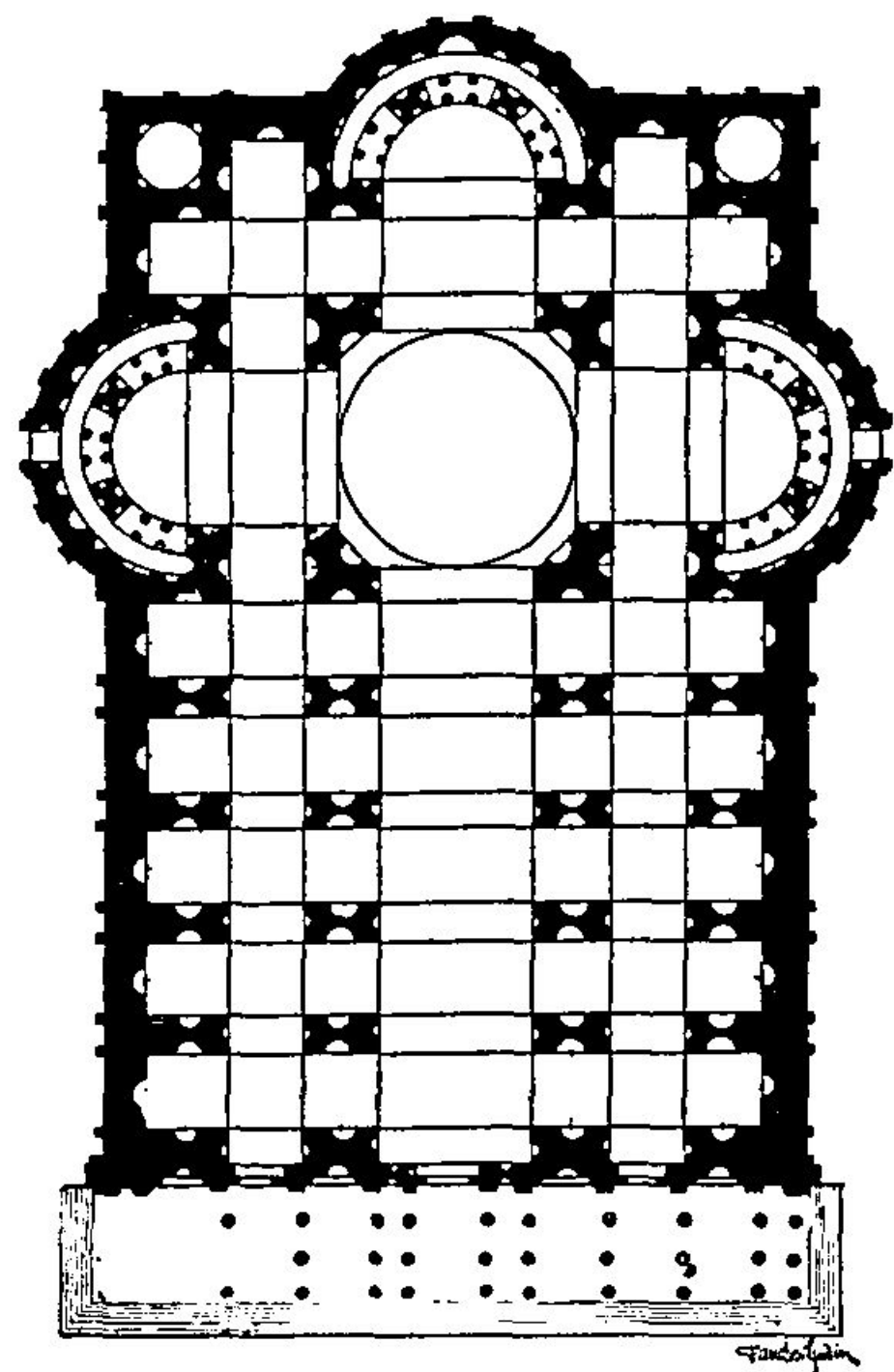
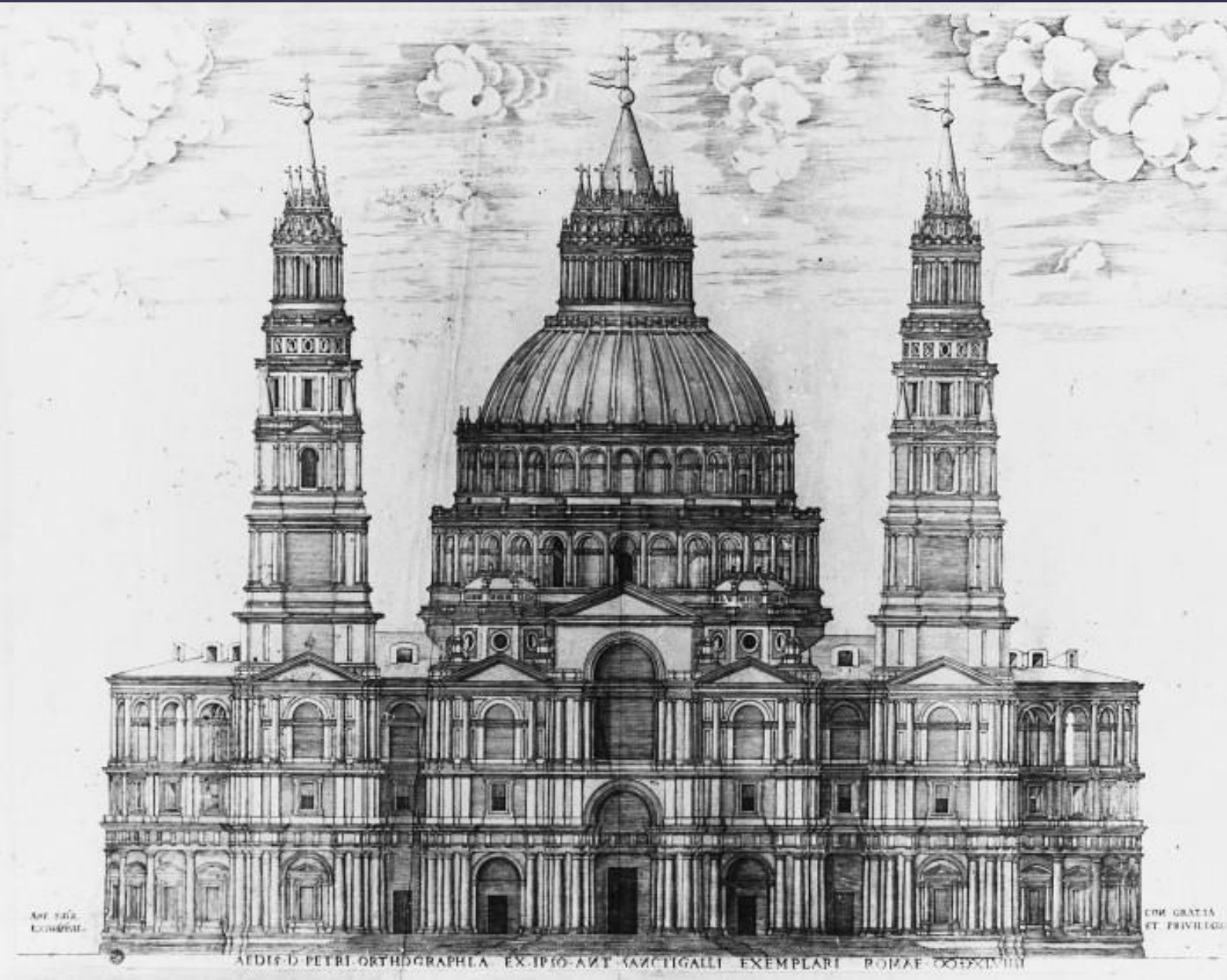
Рафаэль  
Санти (1483—  
1520)



«Афинская школа»  
(1510—1511),  
Станца делла Сеньятура

# Рафаэль Санти (1483 — 1520)

## Собор Св. Петра в Риме



Рафаэль  
Санти  
(1483 — 1520)

Палаццо  
Пандольфини  
Флоренция



# Рафаэль Санти (1483 — 1520)

Рафаэль, как сообщает Вазари, получил заказ на разработку проекта здания (вероятно, между 1513 и 1514 годами) по личной просьбе Пандольфини, который встречался с великим художником в Риме, когда он руководил строительством собора Святого Петра в Ватикане

**Палаццо Пандольфини, Флоренция**



Рафаэль  
Санти  
(1483 — 1520)

Палаццо  
Пандольфини,  
Флоренция



Рафаэль  
Санти  
(1483 — 1520)

Палаццо  
Пандольфини



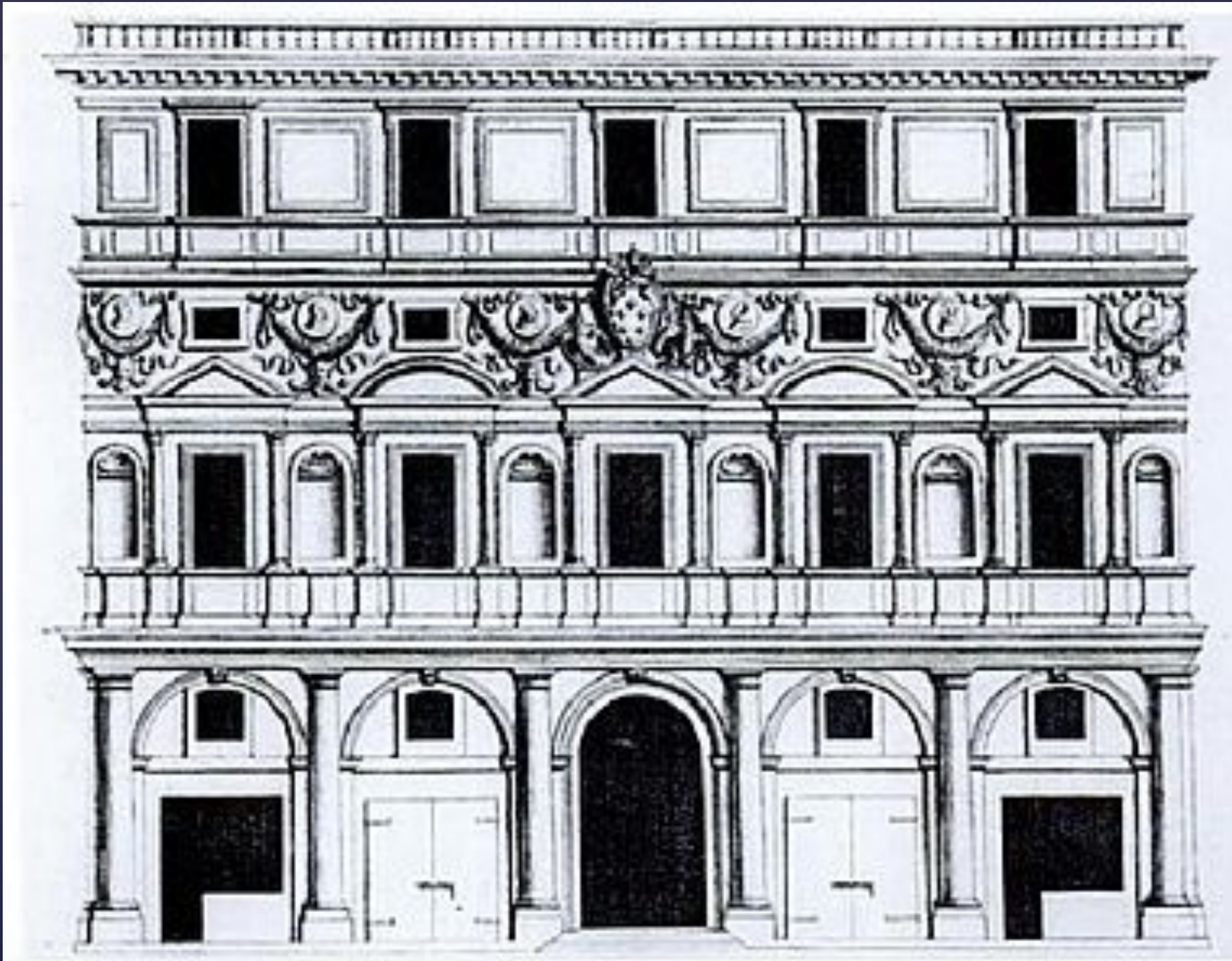
**Рафаэль  
Санти  
(1483 — 1520)**  
(Вероятно, и его  
ученик, Лоренцо  
Лотти, известный  
как «Лоренцетто»)

**Палаццо Видони  
Каффарелли в  
Риме, между 1515 и  
1536 гг.**



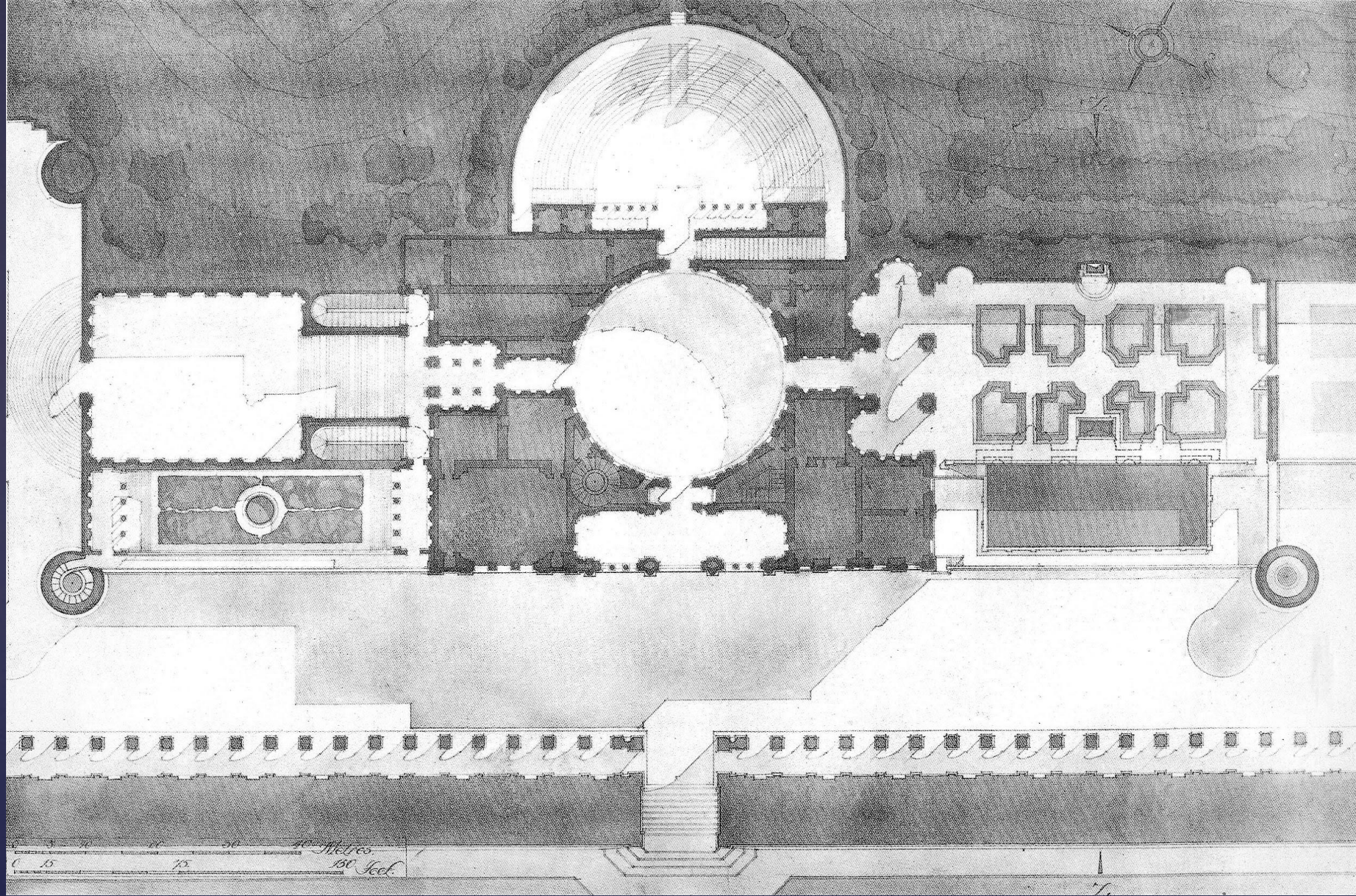
# Рафаэль Санти (1483 — 1520)

Палаццо  
Бранконио дель  
Аквила в Риме,  
около 1520 г. для  
Джованбаттисты  
Бранконио дель  
Аквила, богатого  
советника папы и  
ювелира. Здание  
было снесено  
примерно в 1660  
году.





Рафаэль  
Санти  
(1483 — 1520)



Вилла  
Мадама

Рафаэль  
Санти  
(1483 — 1520)



Вилла Мадама

# Рафаэль Санти (1483 — 1520)

Вилла Мадама — позднее название недостроенной в XVI веке загородной виллы кардинала Джулио де Медичи, будущего папы римского Климента VII. Построена на склоне Монте-Марио на западном берегу реки Тибр к северу от Ватикана. В 1515 году кардинал Джулио де Медичи, двоюродный брат тогдашнего папы римского Льва X, распорядился построить загородную виллу. Заказ получил Рафаэль Санти.





**Маргарита Пармская, или  
Маргарита Австрийская  
(1522, — 1586) — герцогиня  
Пармская и штатгальтер  
Испанских Нидерландов с 1559 по  
1567 год, внебрачная дочь Карла V.**