

ЖИВОТНОВОДСТВО

Окружающий мир

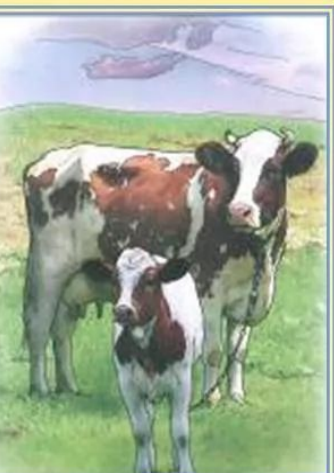
3 класс



ЖИВОТНОВОДСТВО —

отрасль сельского хозяйства, которая занимается разведением домашних животных.

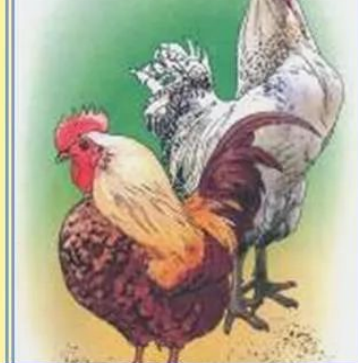




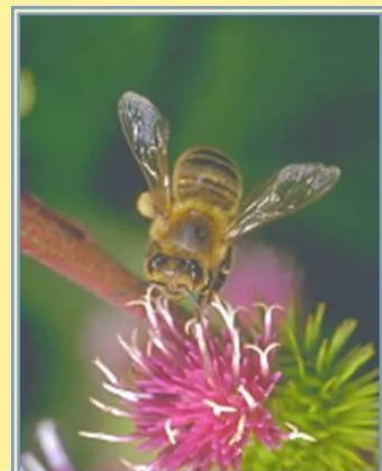
Разведение крупного
рогатого скота



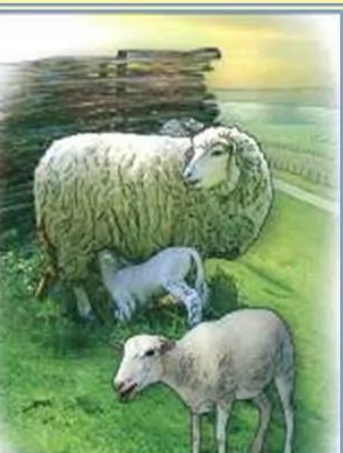
коневодство



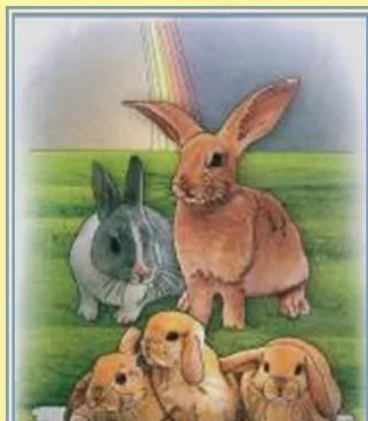
птицеводство



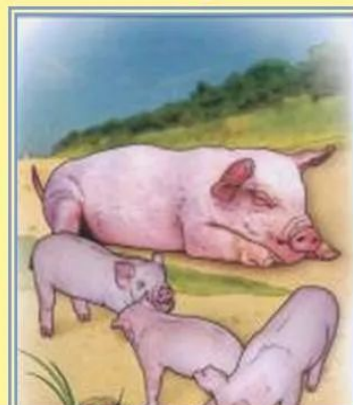
пчеловодство



Разведение мелкого
рогатого скота
(овцеводство)



кролиководство



свиноводство



рыбоводство

Отрасли животноводства

Коневодство



Коневодство — отрасль животноводства, занимающаяся разведением и использованием лошадей. В России продуктивное коневодство составляет 7 % от всего коневодства, поставляя ценное диетическое мясо.

ПТИЦЕВОДСТВО



Птицеводство, отрасль животноводства, в задачу которой входит разведение домашней птицы.

Домашние птицы — это куры, гуси, утки, индейки.

Основные направления птицеводства — яичное и мясное; побочная продукция — пух, перо.

Пчеловод

Пчеловодство, отрасль сельского хозяйства; разведение пчёл медоносных для получения мёда, пчелиного воска, продуктов (маточное молочко, прополис, пчелиный яд), а также для опыления сельскохозяйственных культур с целью повышения их урожайности. Пчеловод работает с сотами, которые находятся в ульях. Именно туда пчёлы собирают мёд.



Рыбоводство



Рыбоводство — отрасль сельского хозяйства, занимающаяся разведением рыбы, улучшением и увеличением рыбных запасов в водоёмах. Оно предусматривает разведение рыбы в прудах, в цис-тернах или загонах, обычно, для пищи.



Спасибо за внимание.

Вывод

Животноводство – важнейшая отрасль сельского хозяйства, производящая самые ценные продукты питания человека. Разведение крупного рогатого скота – главная отрасль животноводства России, основной продукцией которой является молоко и мясо. Размещение животноводства зависит от природных и экономических условий. Для достижения наивысшей продуктивности в каждой природно-хозяйственной зоне необходимо разводить определенные породы сельскохозяйственных животных, наиболее приспособленных к местным условиям. Общая зональная специализация сельского хозяйства определяется соотношением растениеводства и животноводства.

