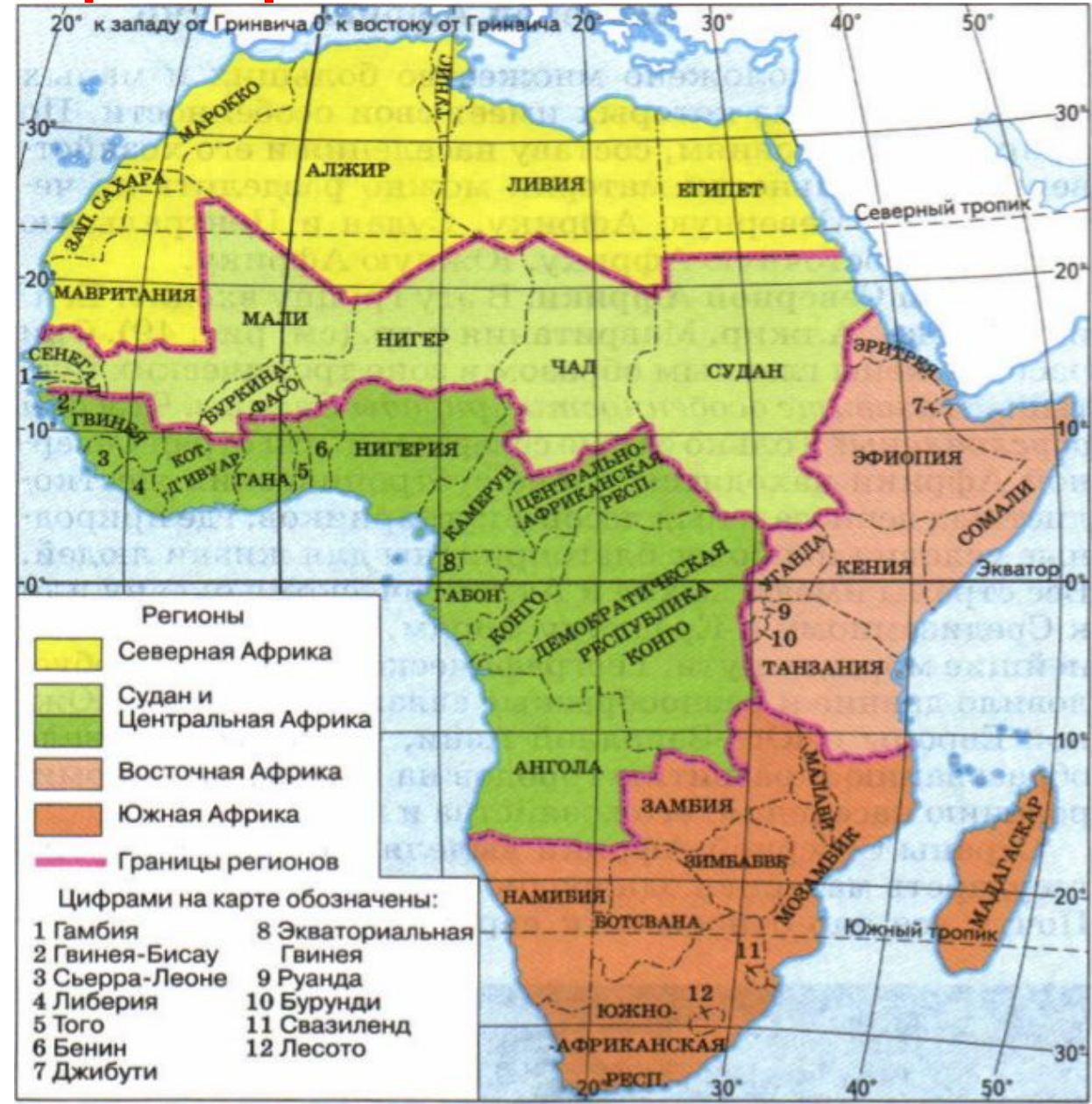
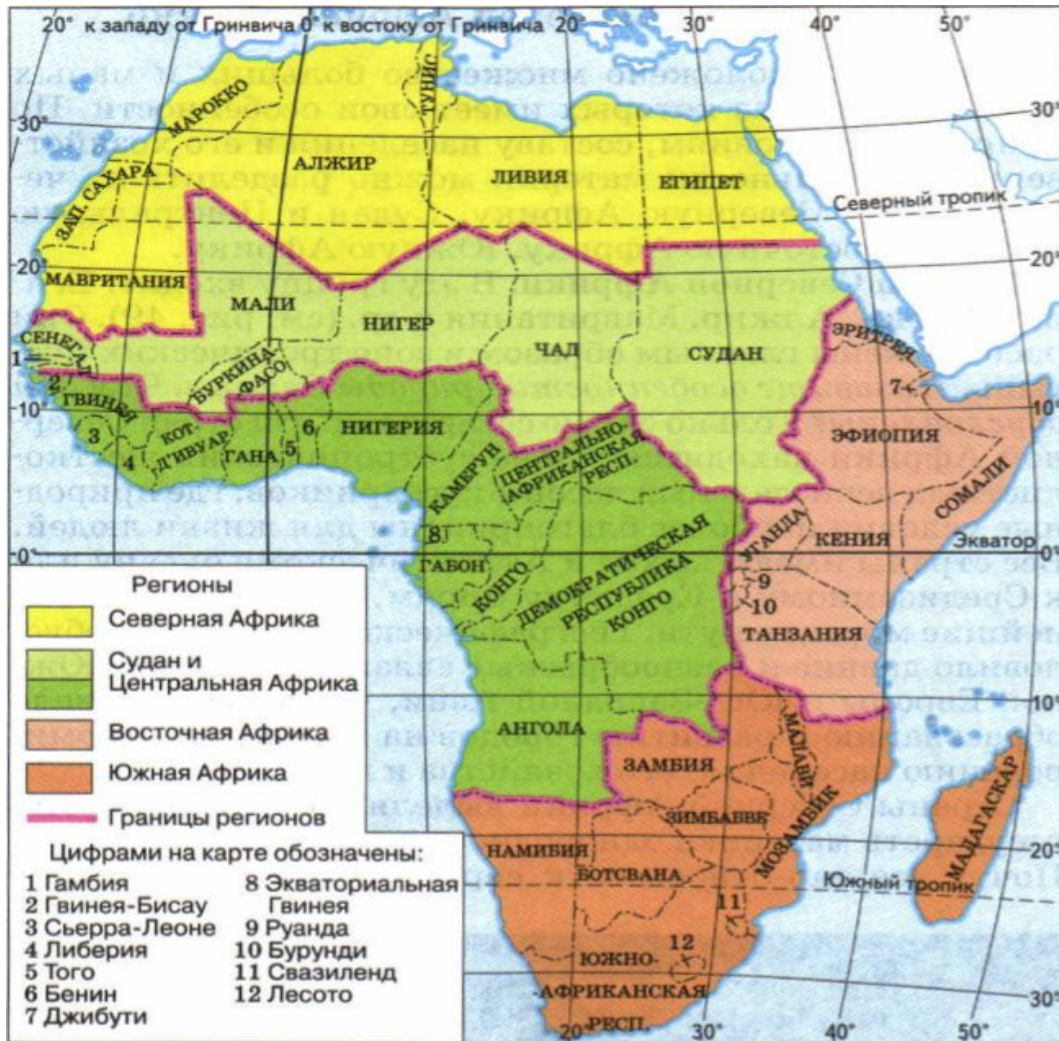


Страны Западной и Центральной Африки. Нигерия



Географические особенности региона

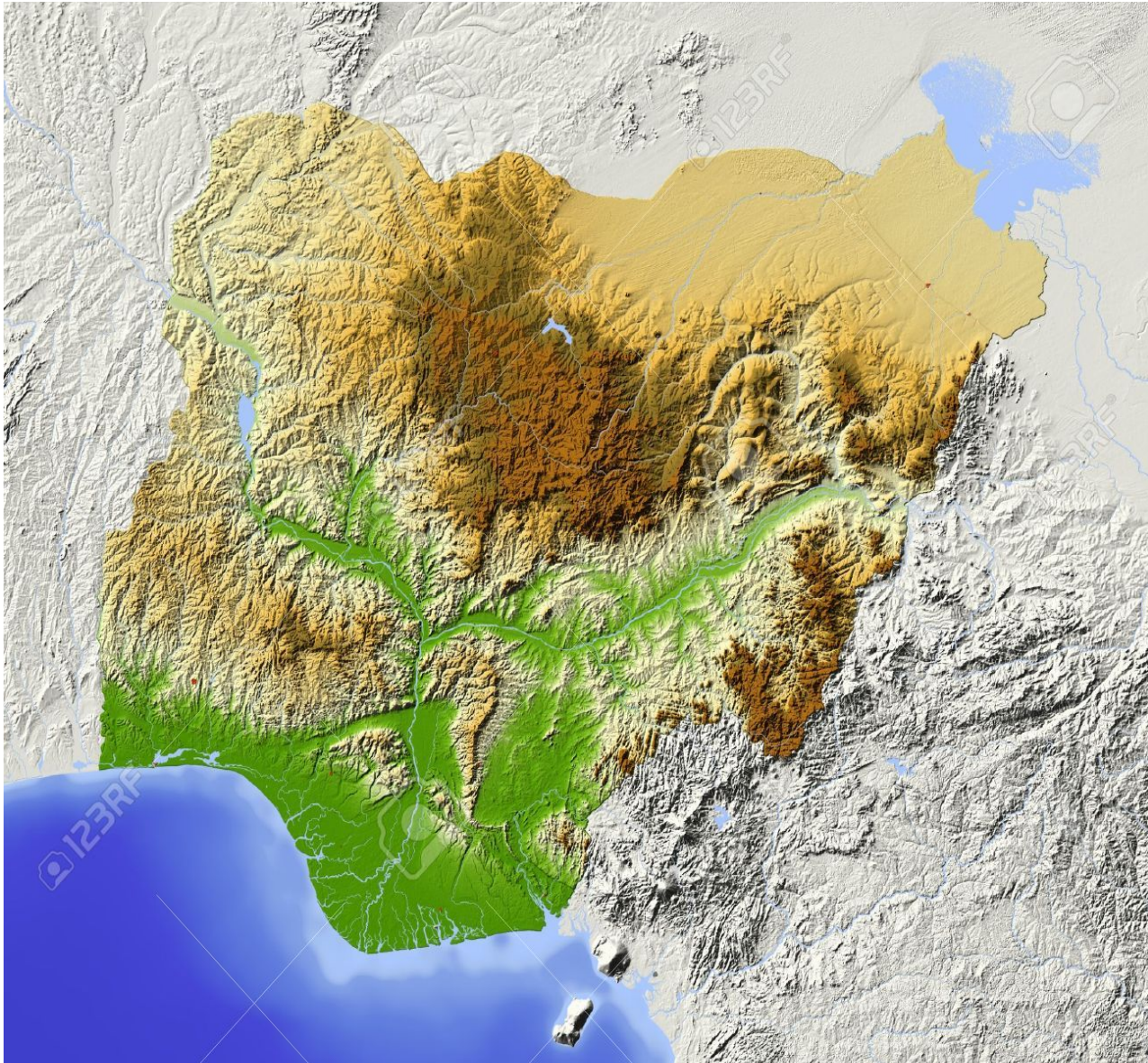


- Территория региона получает наибольшее количество солнечного тепла и света
- очень богатый растительный и животный мир
- Здесь сосредоточена большая часть населения материка и около половины государств континента
- большинство народов относится к экваториальной расе

Нигерия – «Западная Африка в миниатюре»



Рельеф Нигерии



Реки Нигер и Бенуэ делят страну на две части: в южной части расположена Приморская равнина, а в северной преобладают невысокие плоскогорья

Севернее Приморской равнины территория страны переходит в невысокое плоскогорье — плато Йоруба

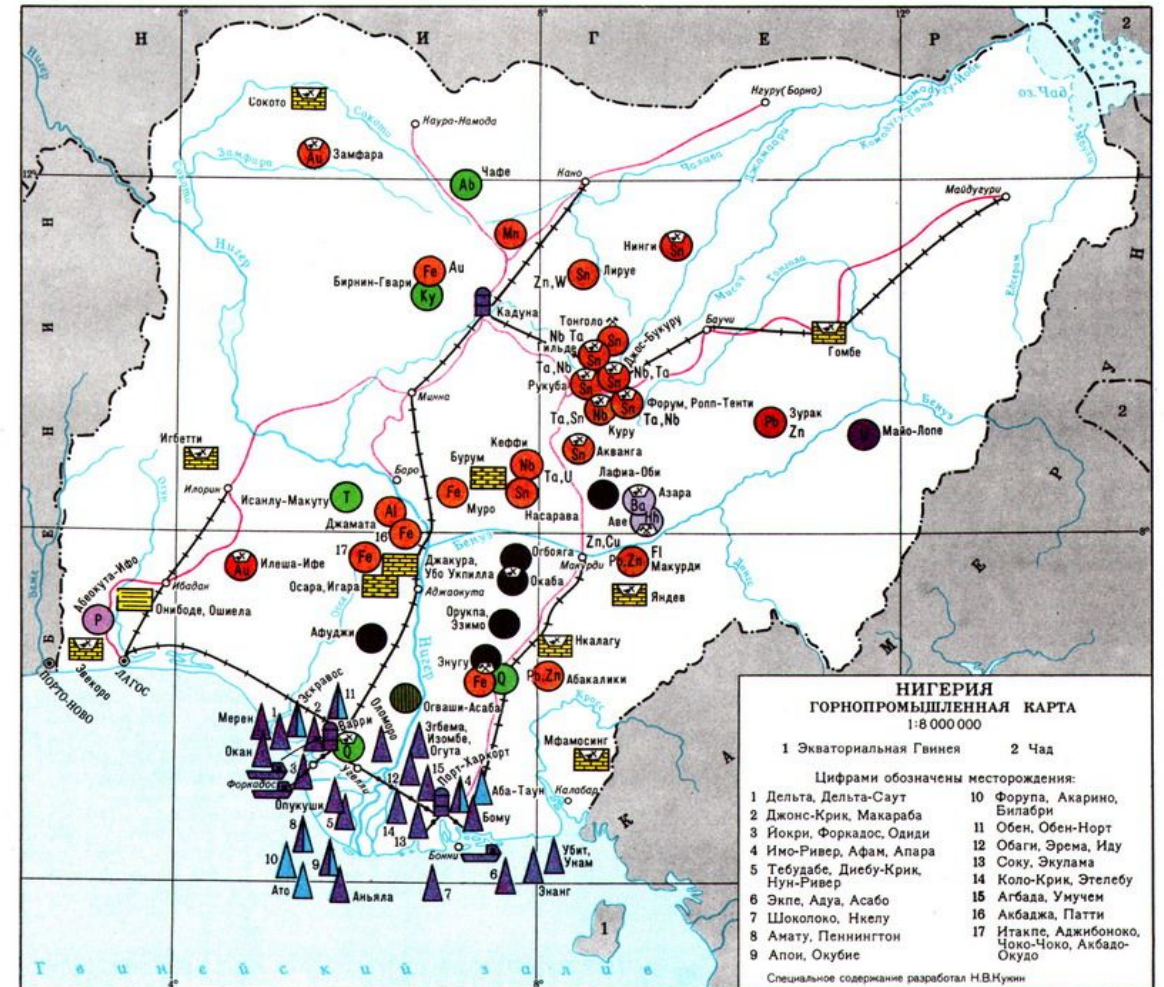
Наиболее высокой является центральная часть плоскогорья — плато Джос, высшая точка которого — гора Шере (1735 м).

Плато Джос – уникальный природный памятник



Полезные ископаемые Нигерии

Основные полезные ископаемые Нигерии — нефть, природный газ, каменный уголь, железная руда, руды олова, редких металлов (ниобия, тантала), нерудные строительные материалы



Нигерия - восьмая в мире страна по добыче нефти

**Черное золото
Нигерии дает
около 90%
доходов
страны.**



Третья по длине река Африки - Нигер



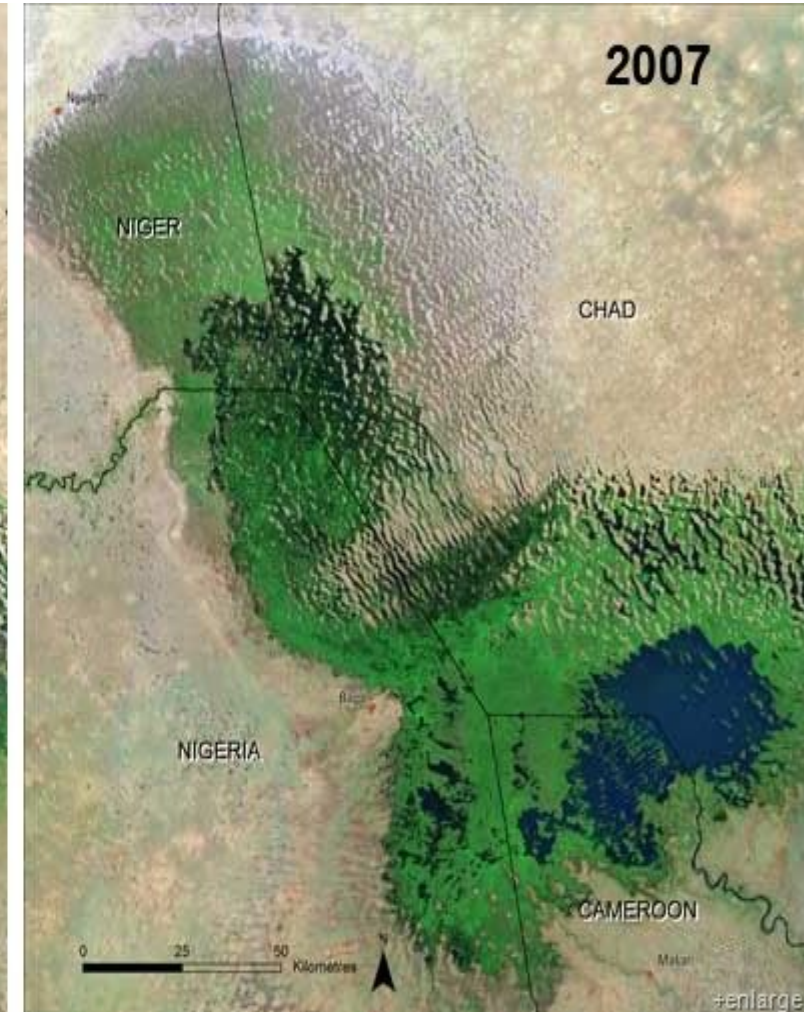
Река Нигер

Река Нигер в верховьях порожиста, имеет много водопадов, а в низовьях типично равнинная спокойная река.



Озеро Чад расположено на северо-востоке Нигерии

Спутниковые снимки, сделанные первым нигерийским спутником «Nigeria Sat-1», стали частью выставки «История умирающего озера», проведённой в Абудже, столице Нигерии



Нигерия- самая плотно- населённая страна Африки

О Население Нигерии 174 млн. человек (7-е место в мире)



Нигерийские деревни



Нигерийские деревни



Нигерийские города

Лагос – крупнейший город Нигерии



Абуджа – столица с 1991 года



