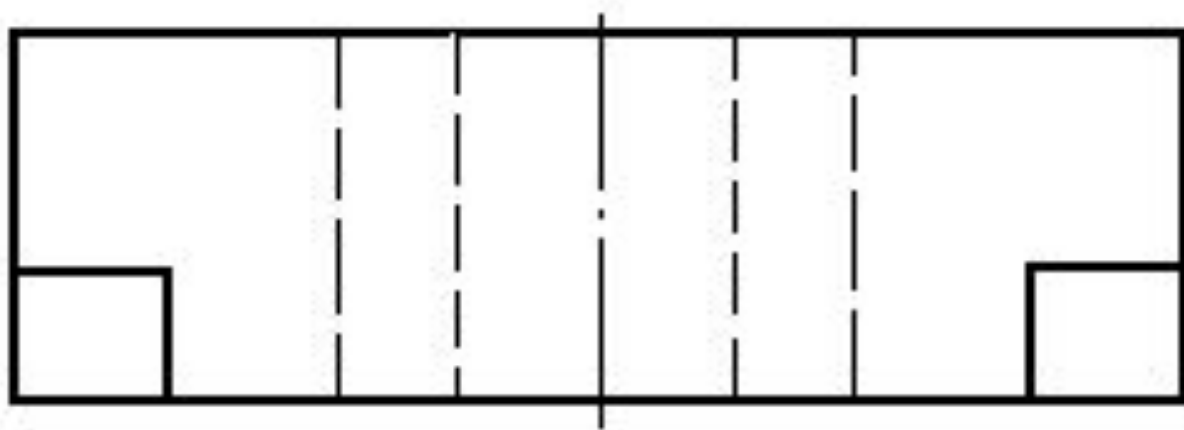
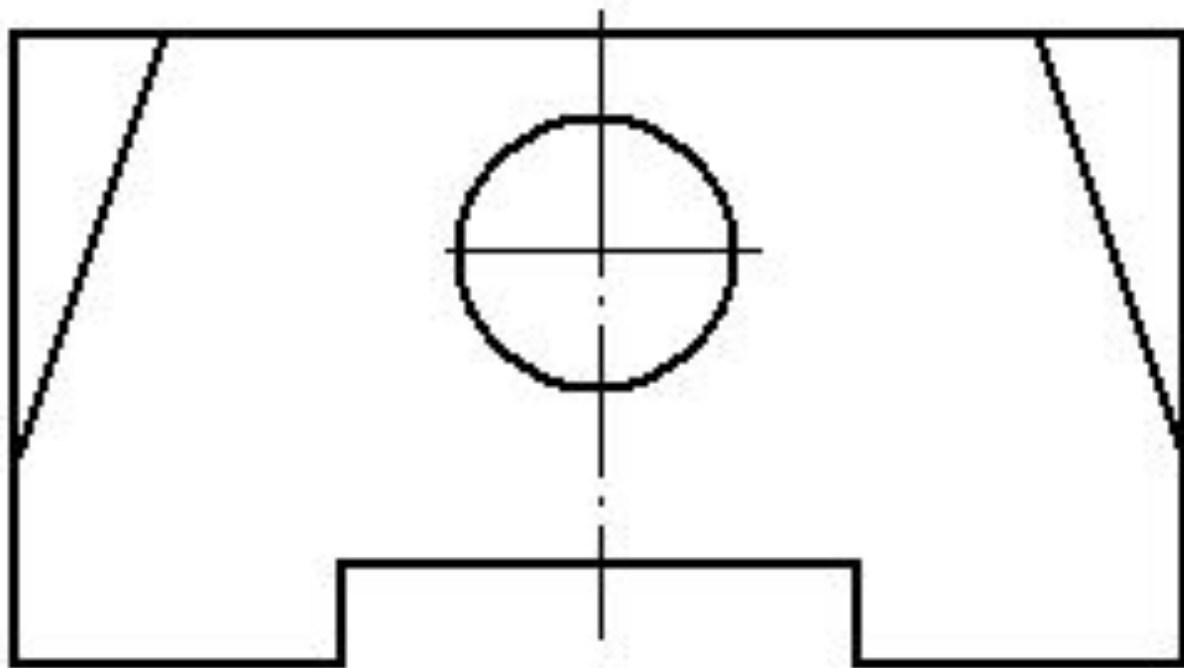


# Правила нанесения размеров





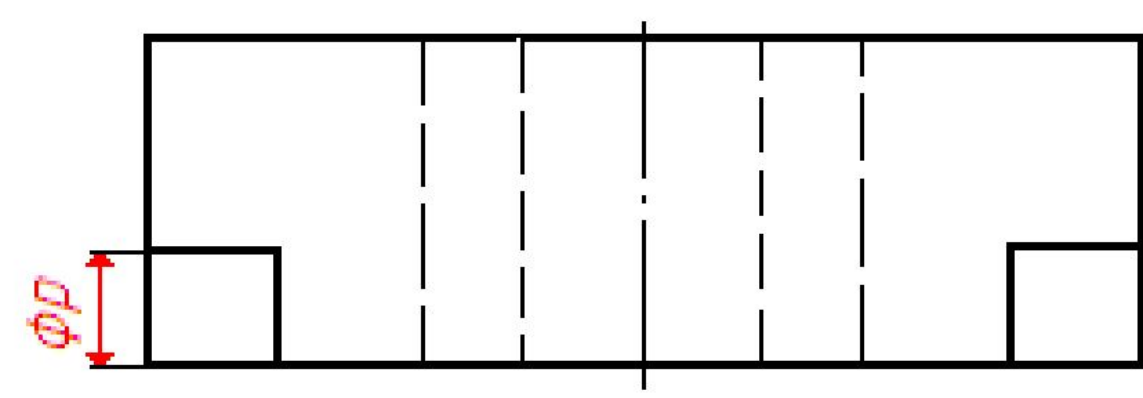
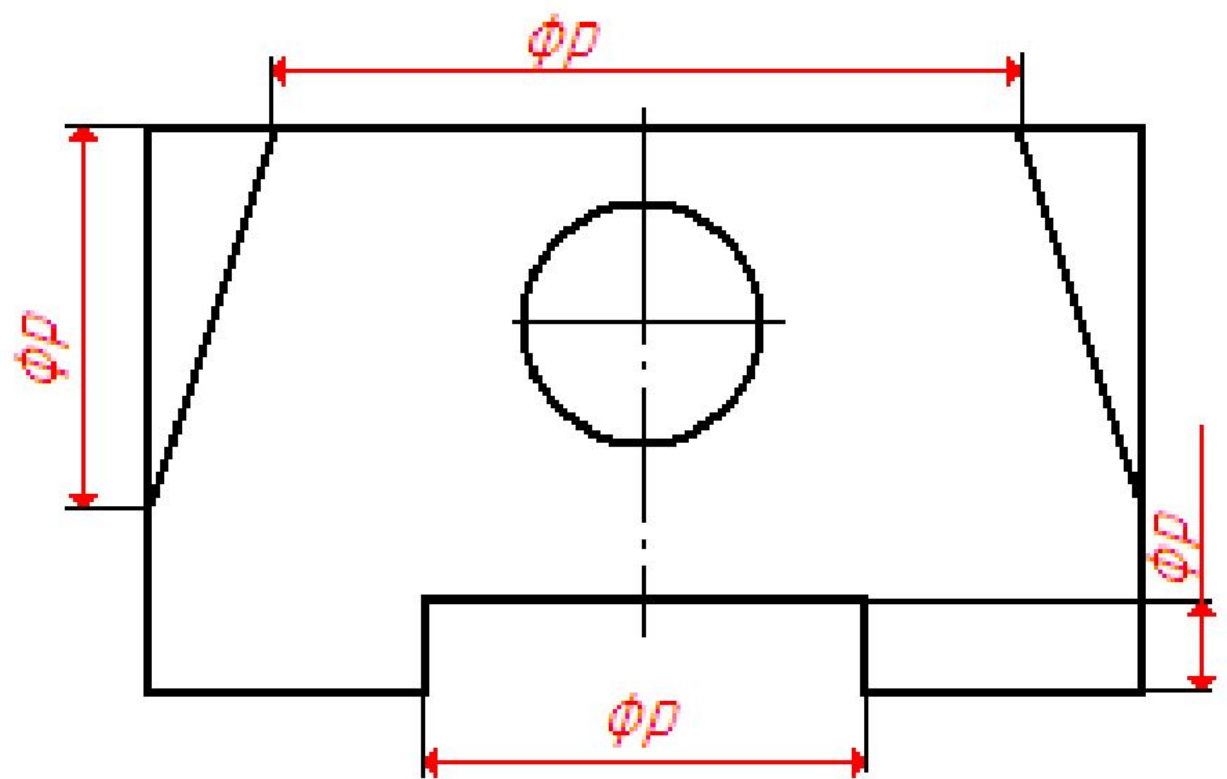
# Классификация размеров

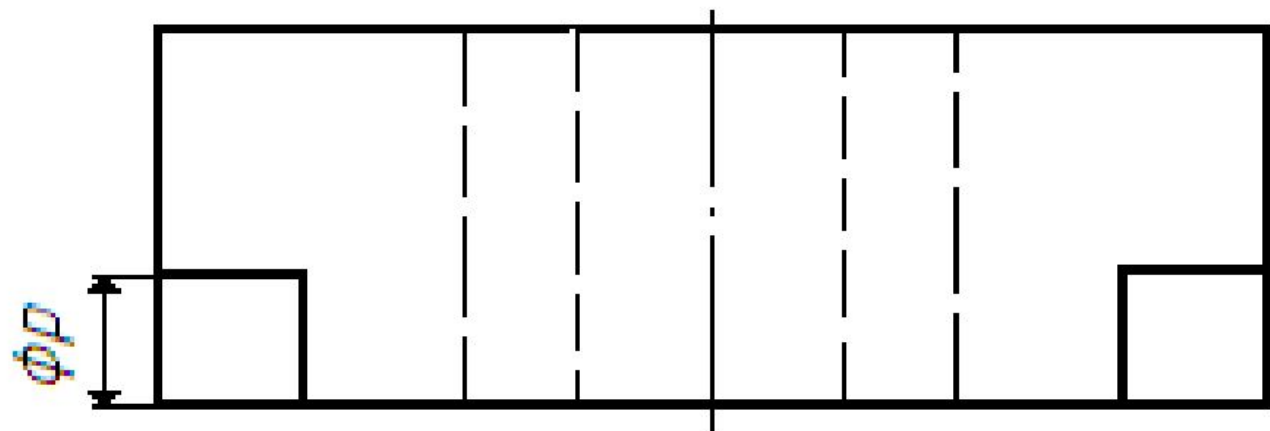
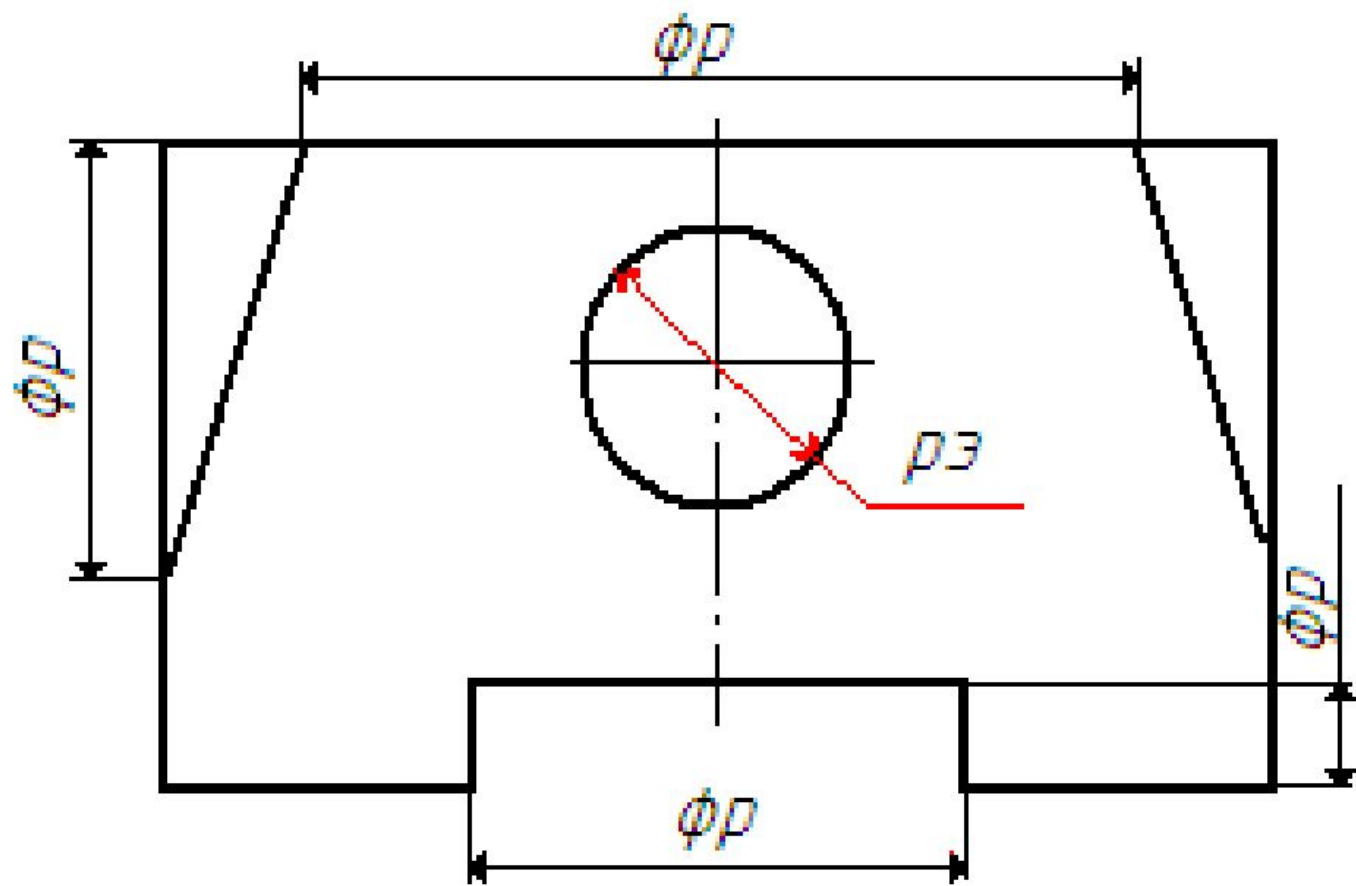
ФР – формообразующие размеры

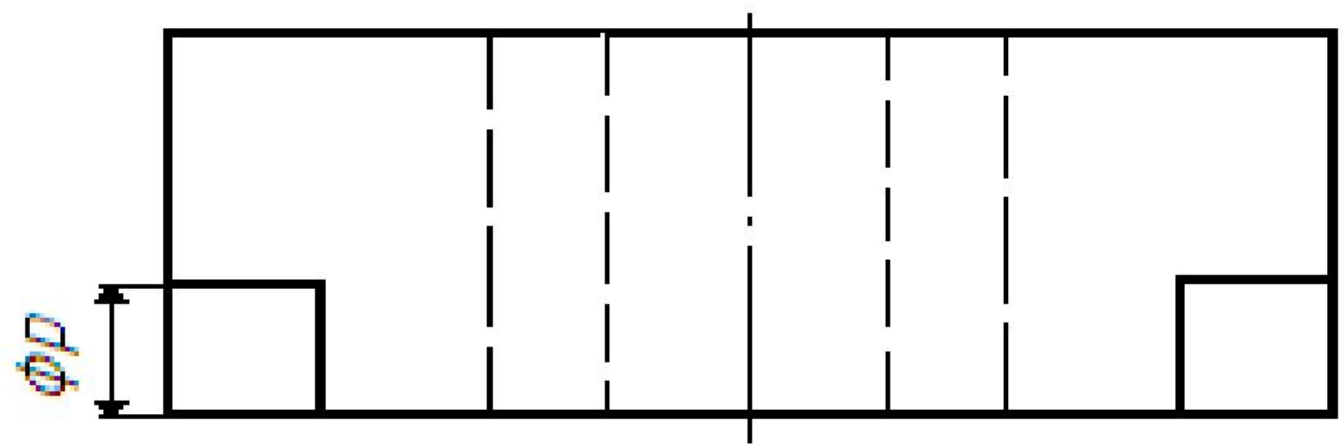
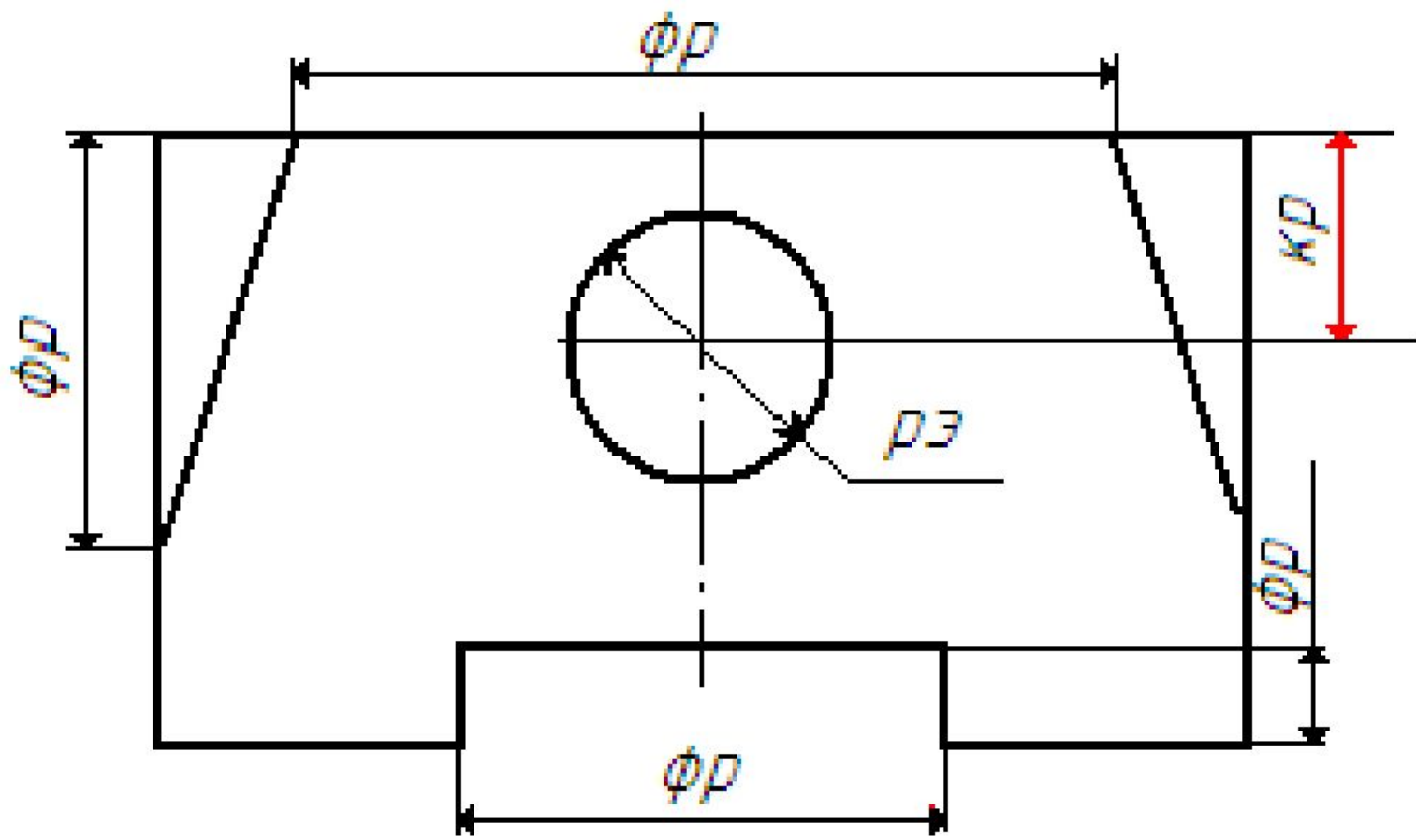
РЭ – размеры конструктивных элементов

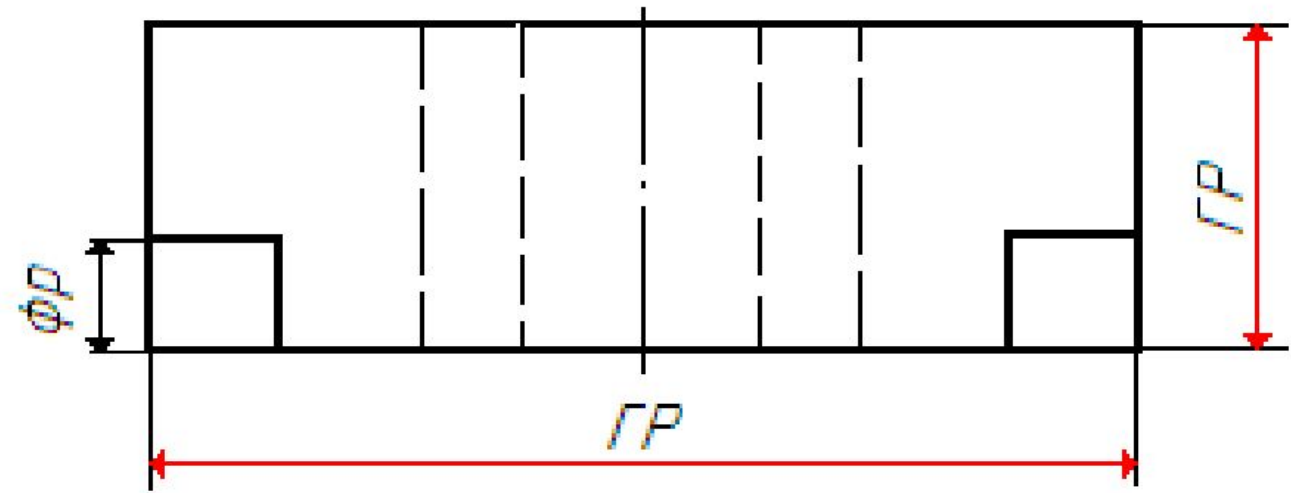
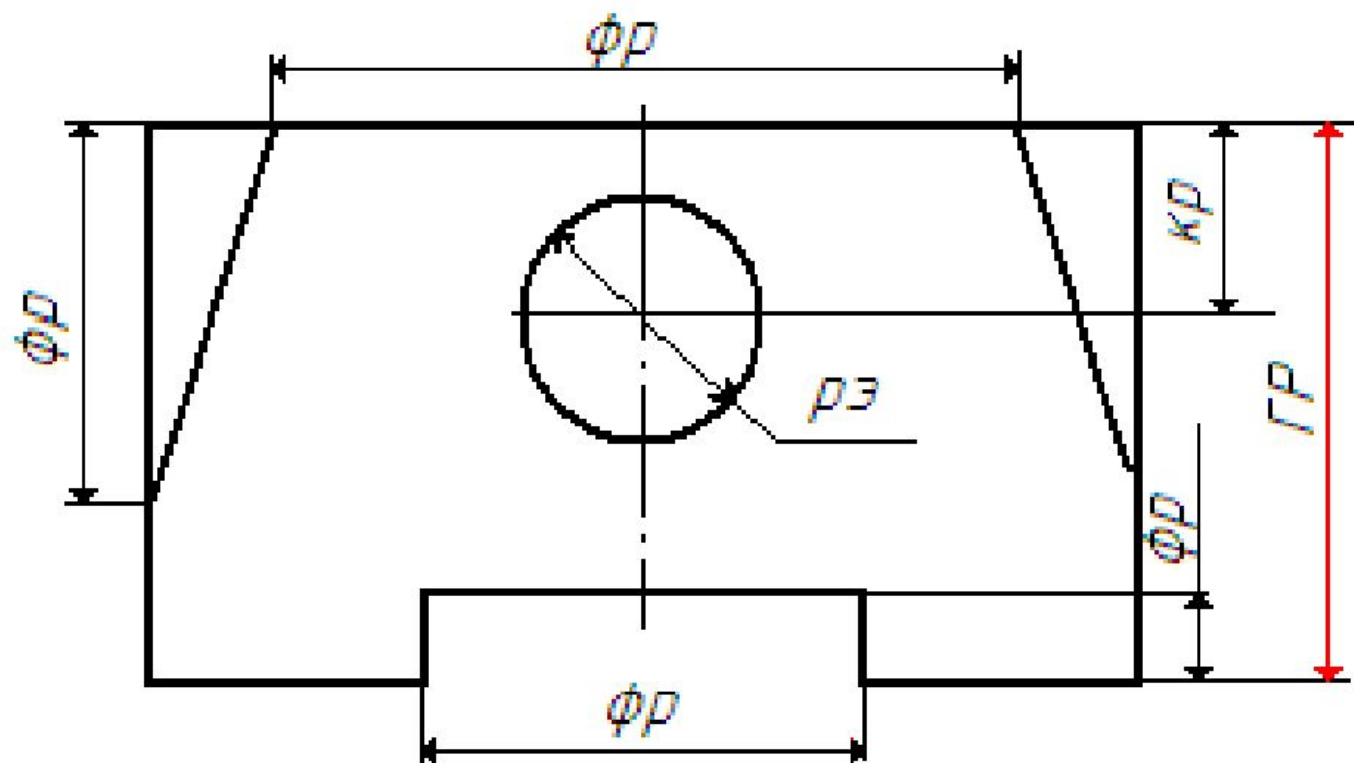
КР – координирующие размеры

ГР – габаритные размеры





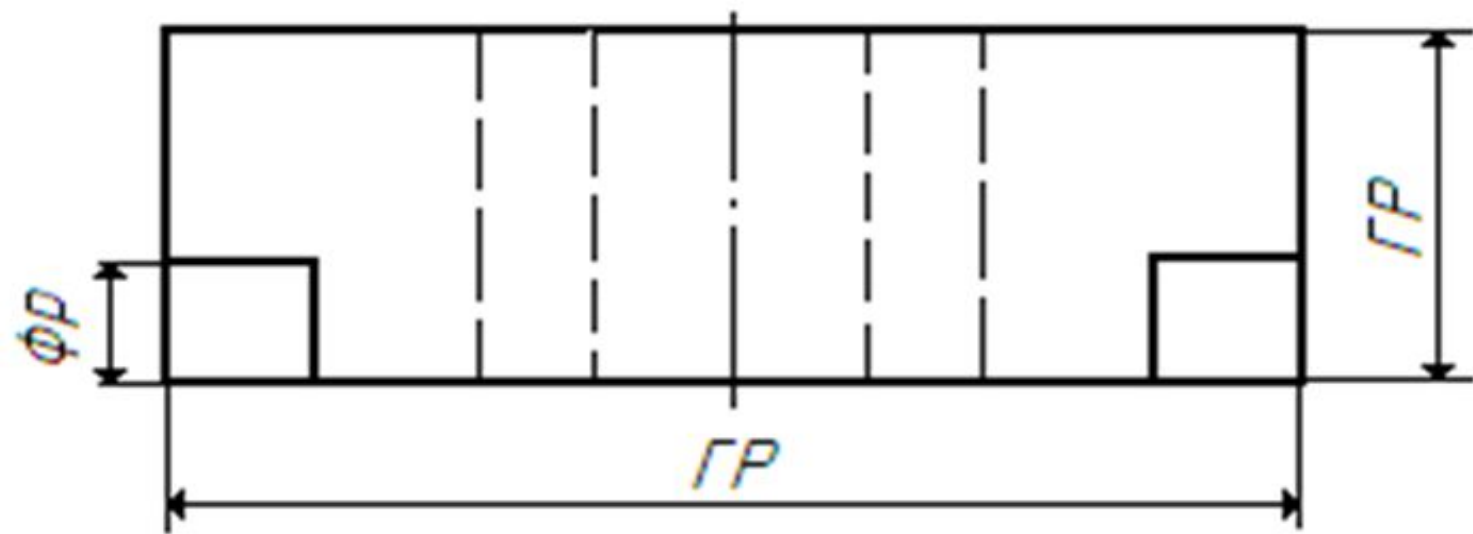
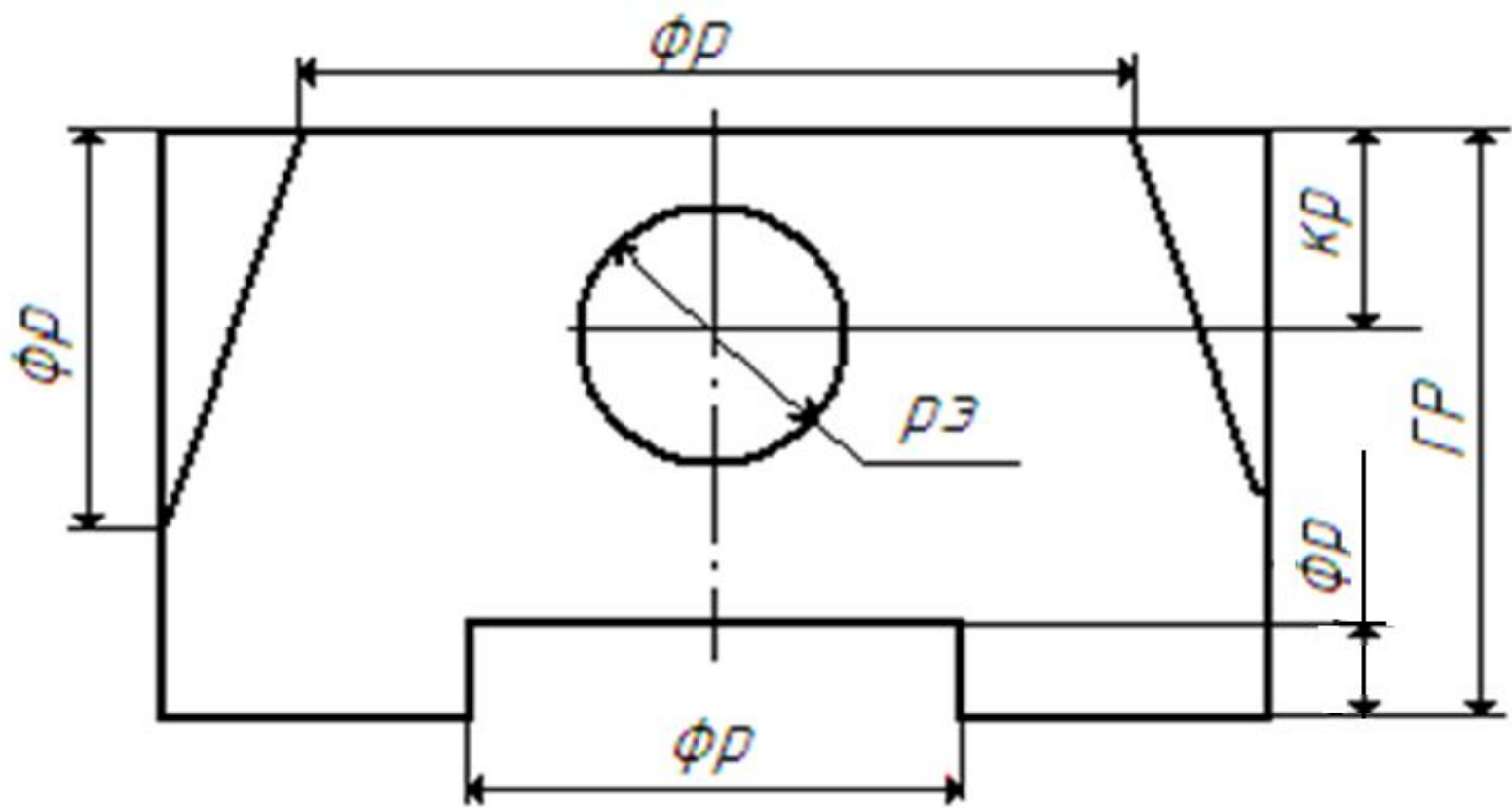


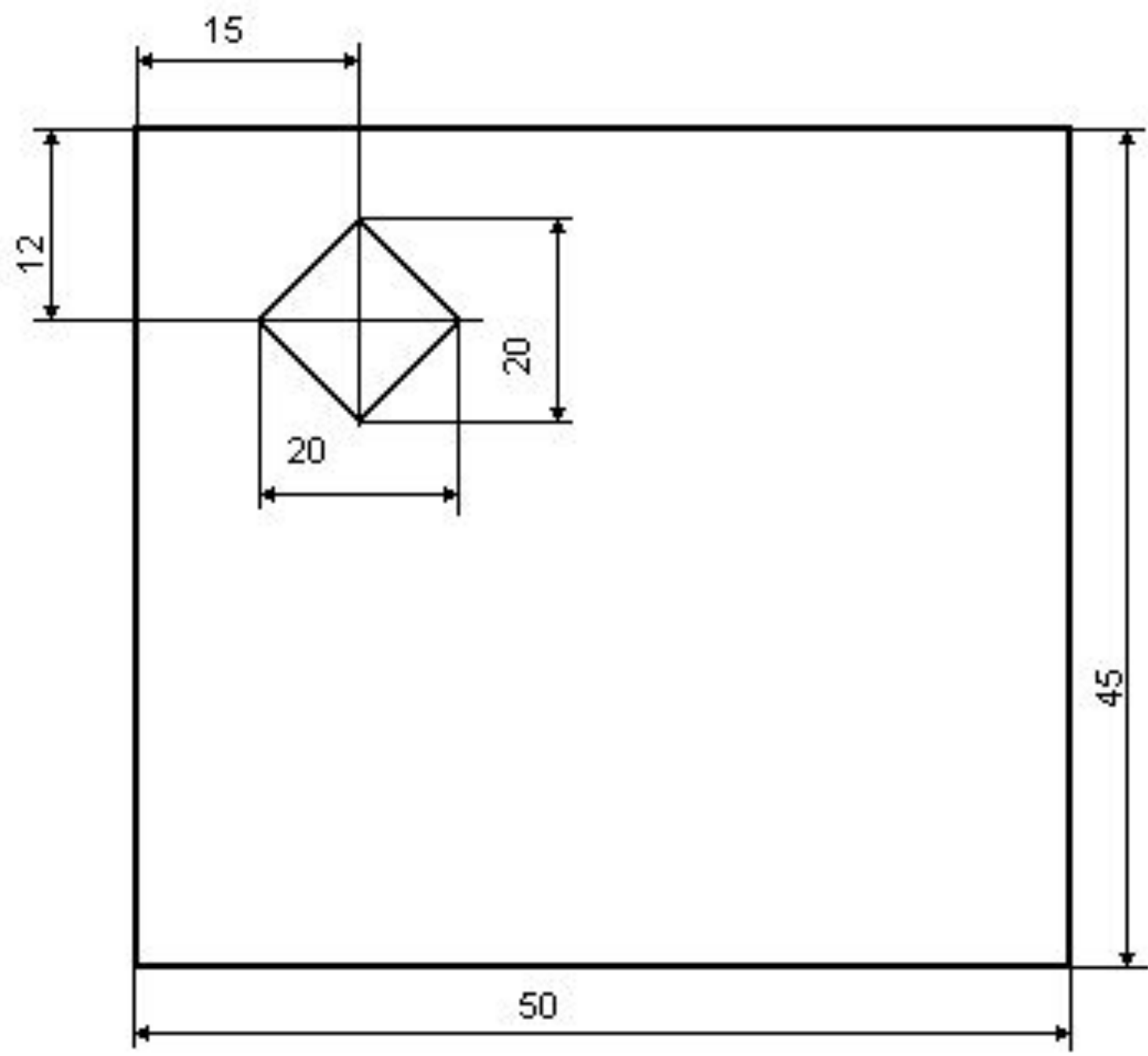


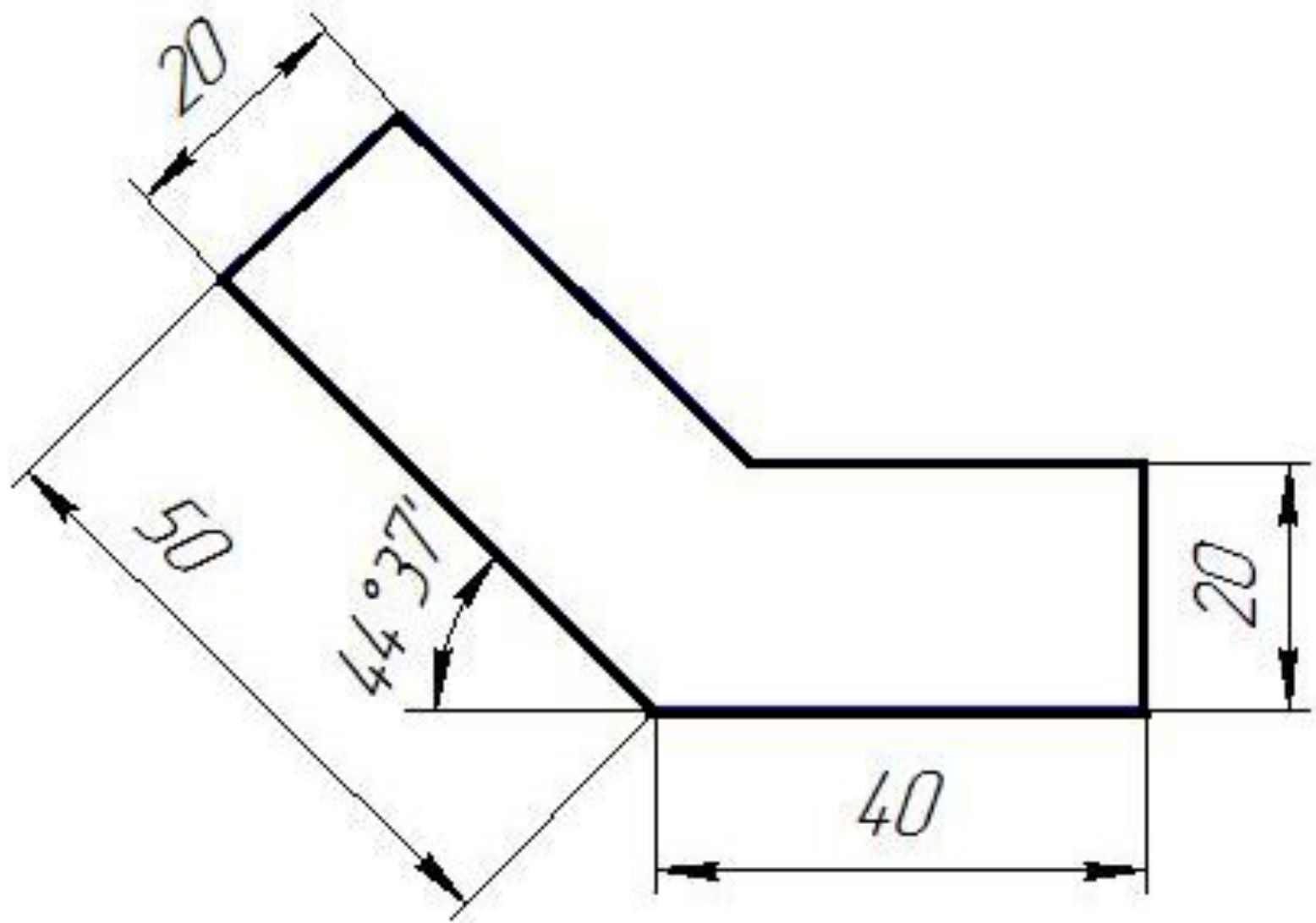
# Правила нанесения размеров

- 1) Количество размеров на чертеже должно быть наименьшим, но вполне достаточным для изготовления и контроля детали (изделия).
- 2) Линейные размеры на чертежах указывают в миллиметрах без обозначения единицы измерения; при нанесении угловых размеров указывают единицу измерения (в градусах, минутах, секундах).
- 3) Каждый размер на чертеже указывают один раз, причем на том изображении, на котором тот или иной элемент детали показан более ясно.
- 4) Расстояние от края чертежа до первой размерной линии должно быть равно 10мм. Расстояние между параллельными размерными линиями может быть от 7мм до 10мм.
- 5) Размеры рекомендуется наносить от меньшего, к наибольшему.
- 6) Не рекомендуется наносить на чертеже размеры от линий невидимого контура.
- 7) Размерное число пишется над размерной линией, если линия горизонтальна, и слева от размерной линии, если линия вертикальна.

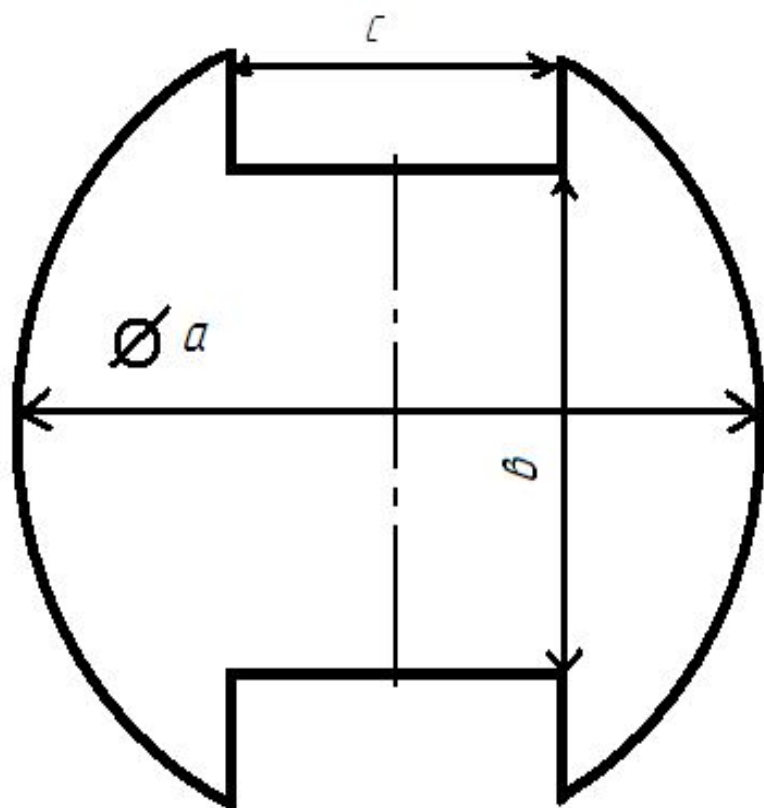




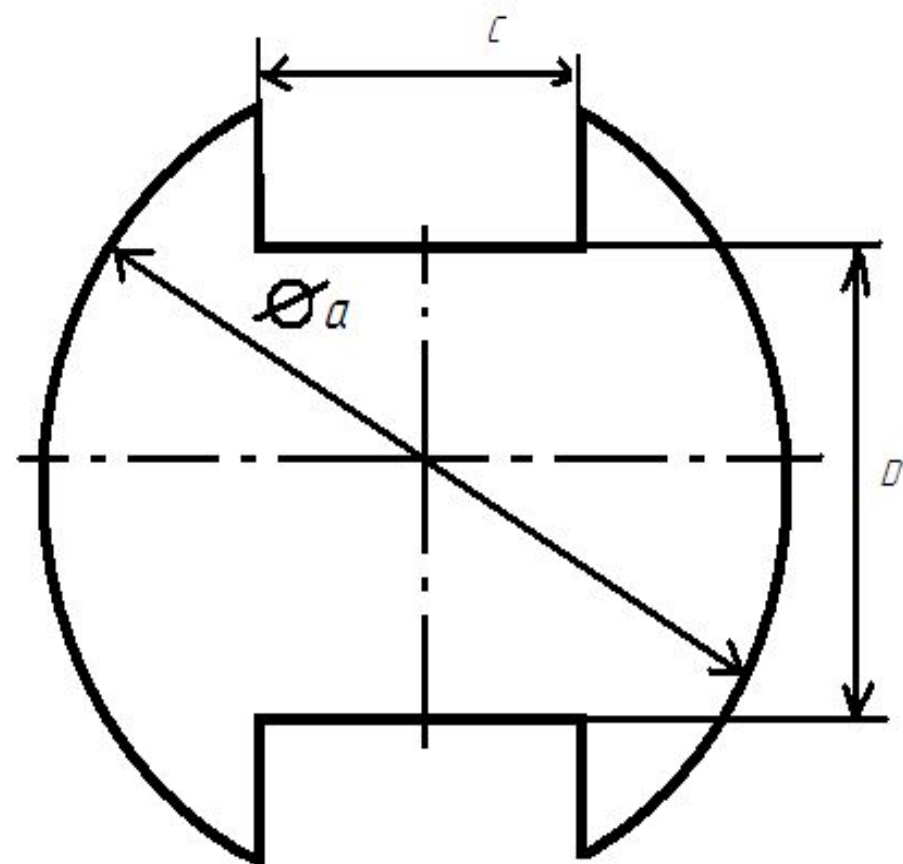


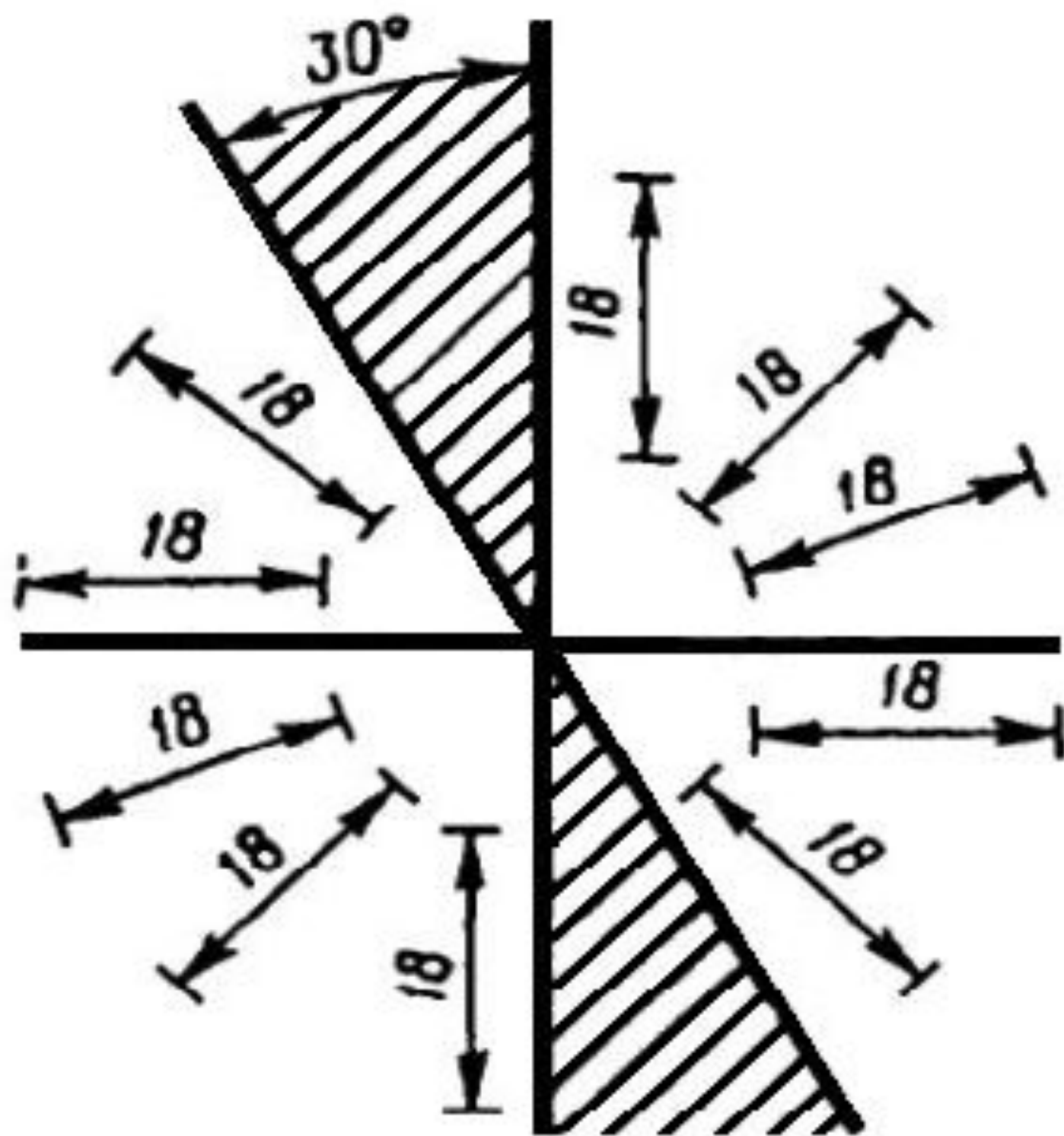


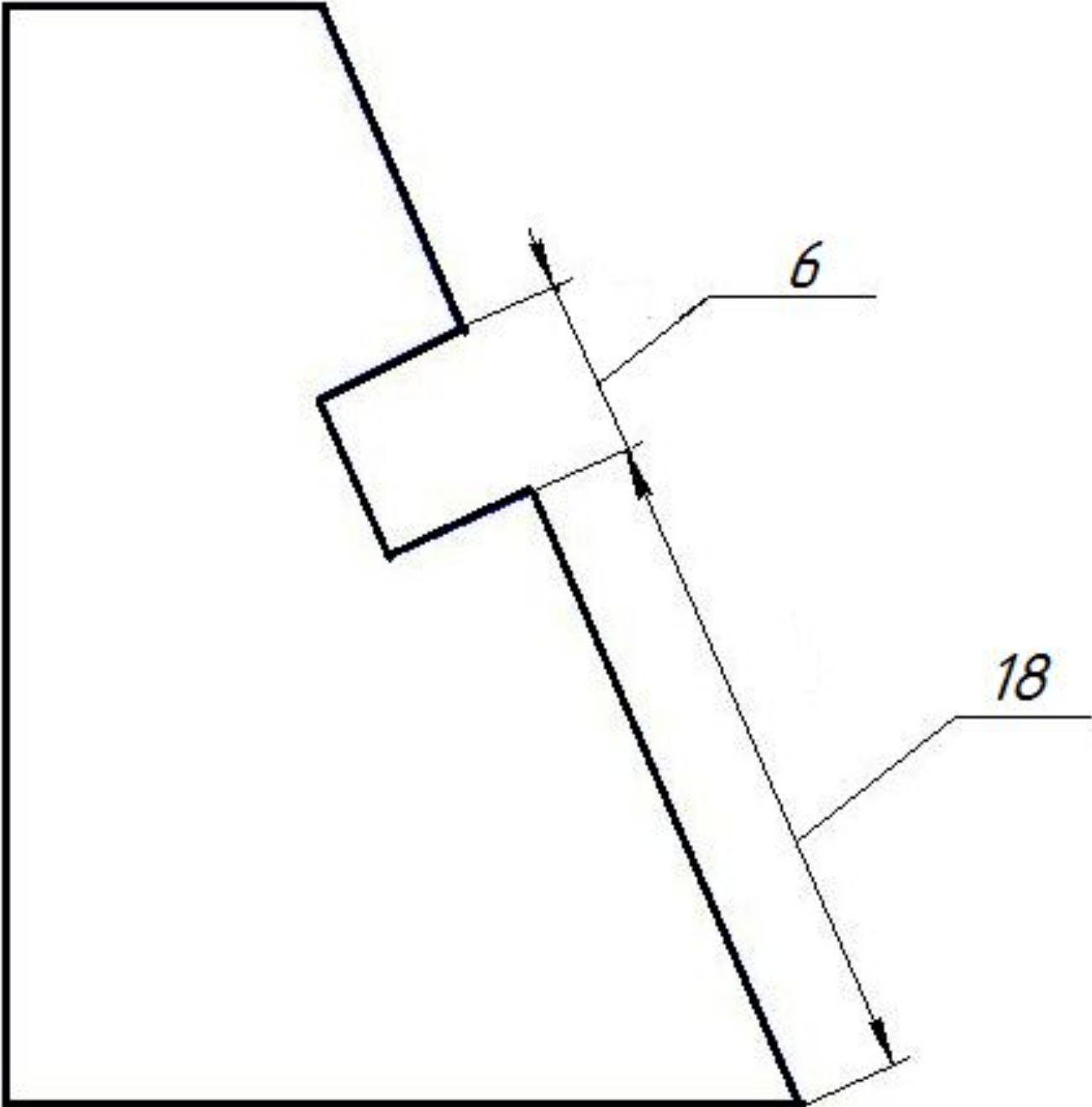
Неправильно

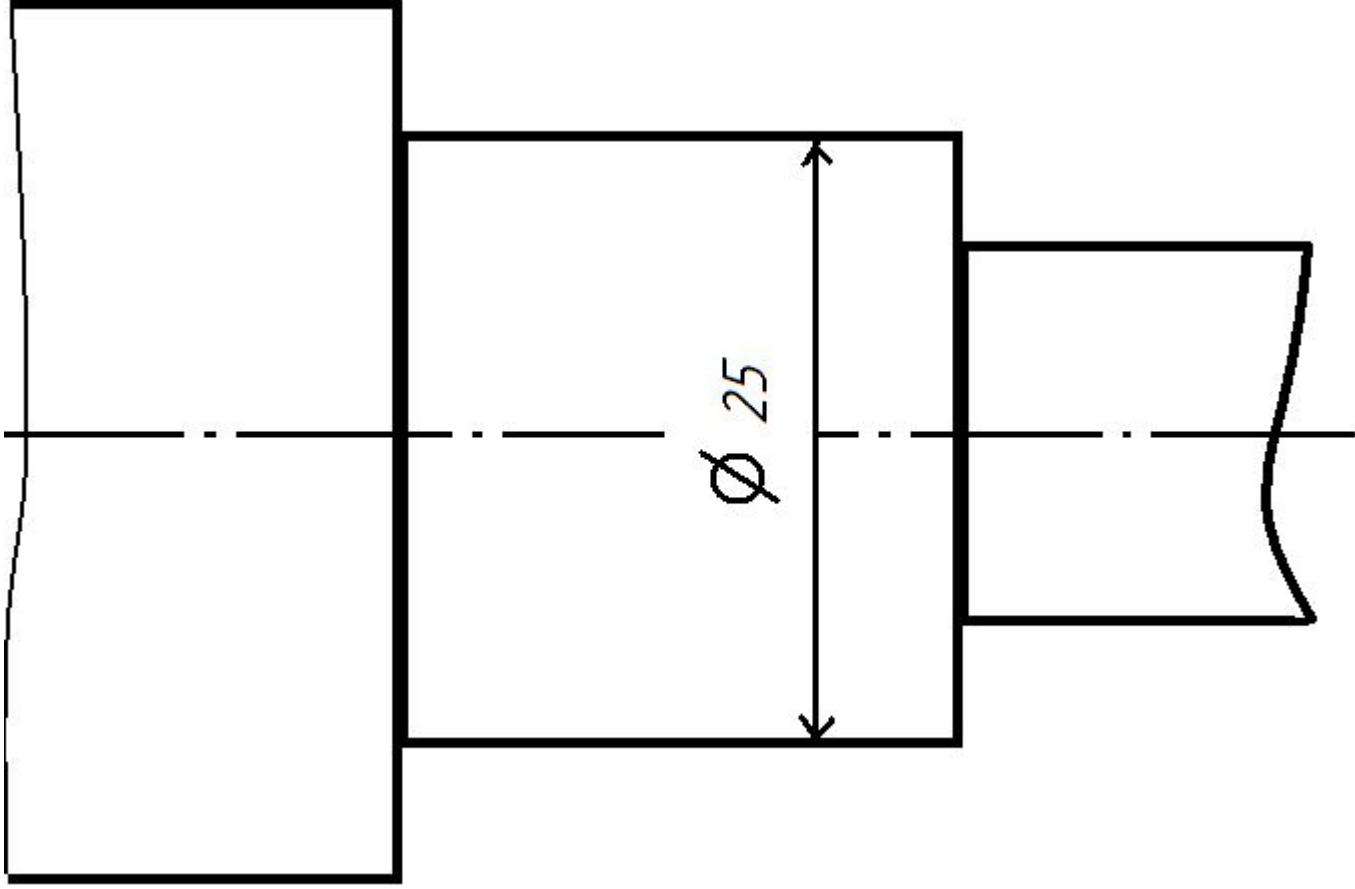


Правильно

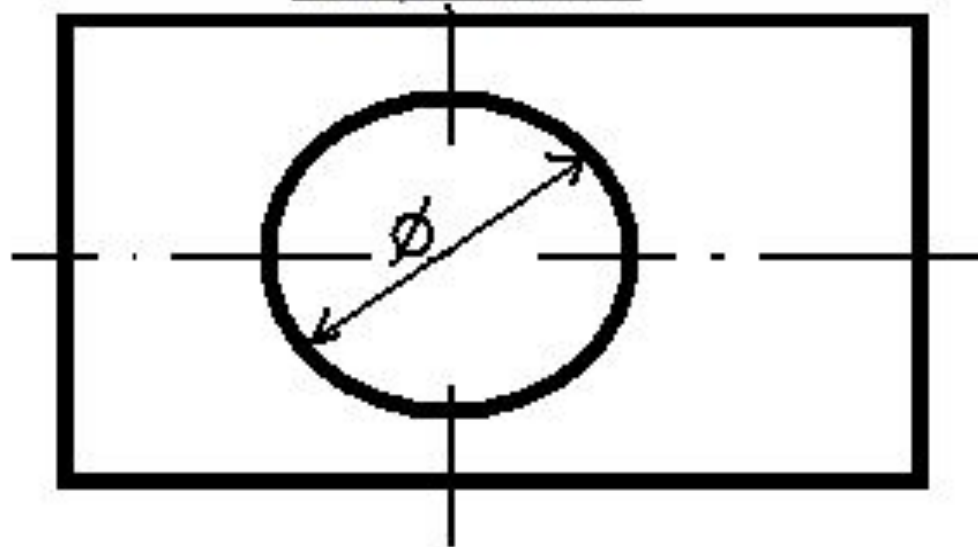




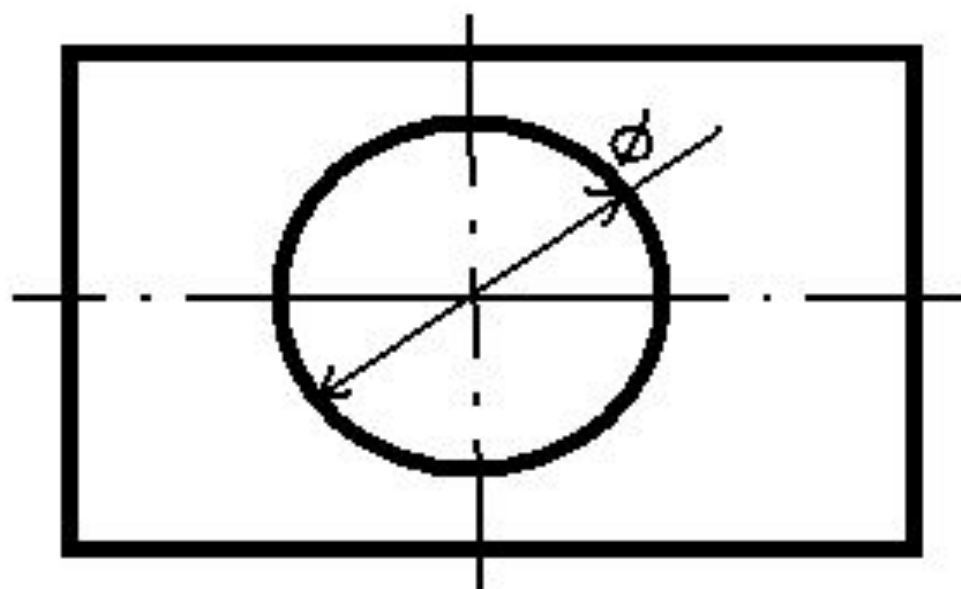




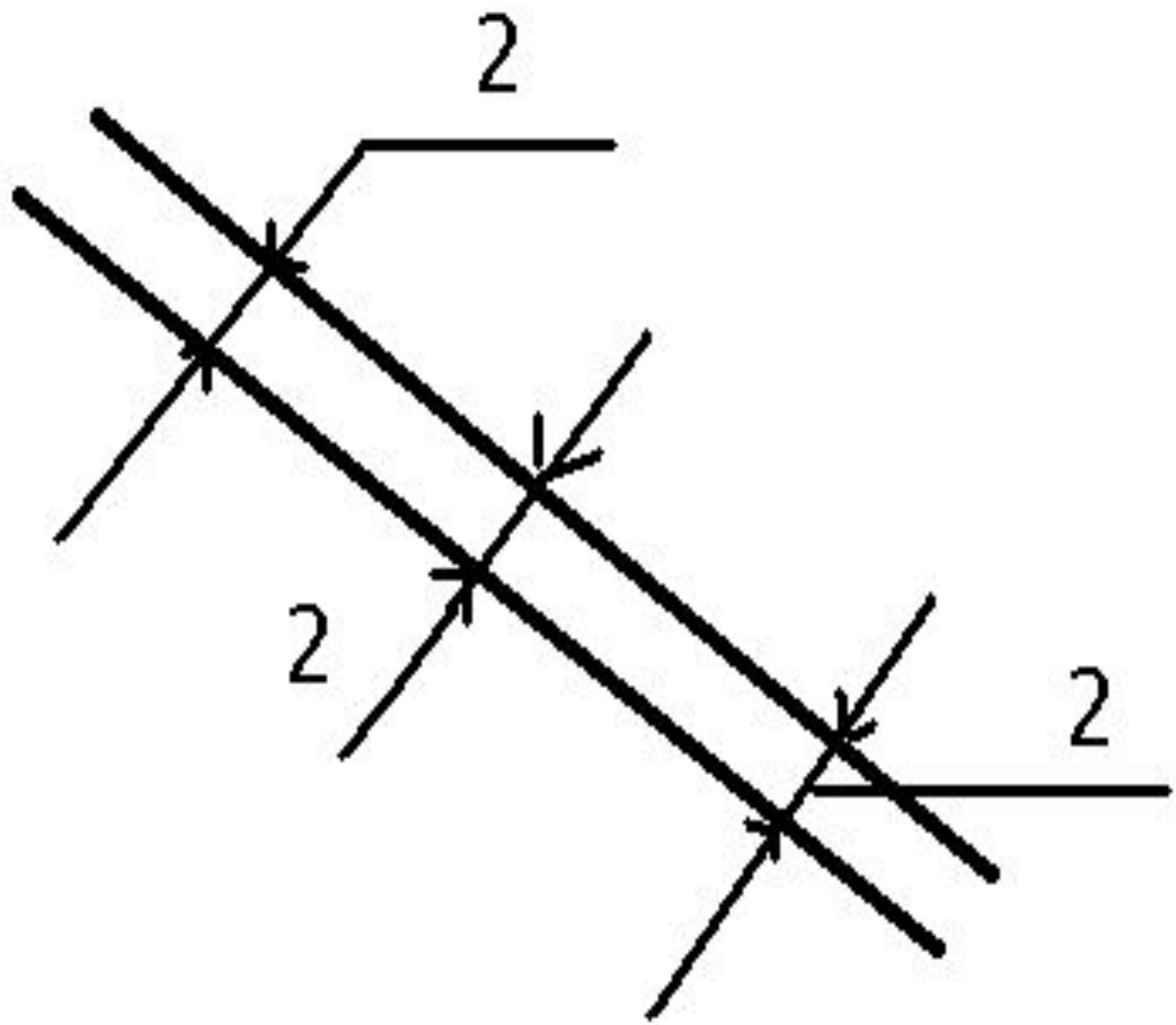
Неправильно

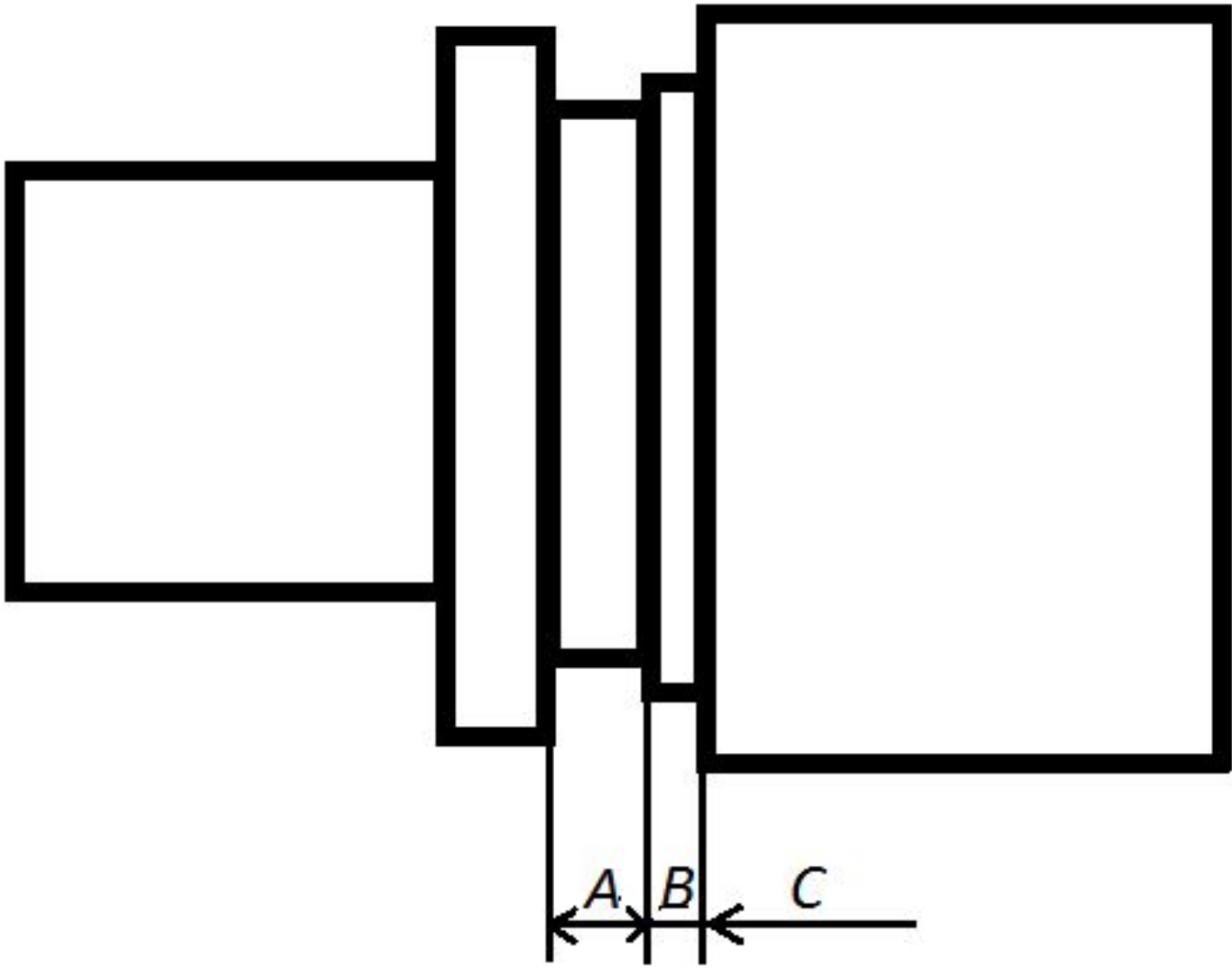


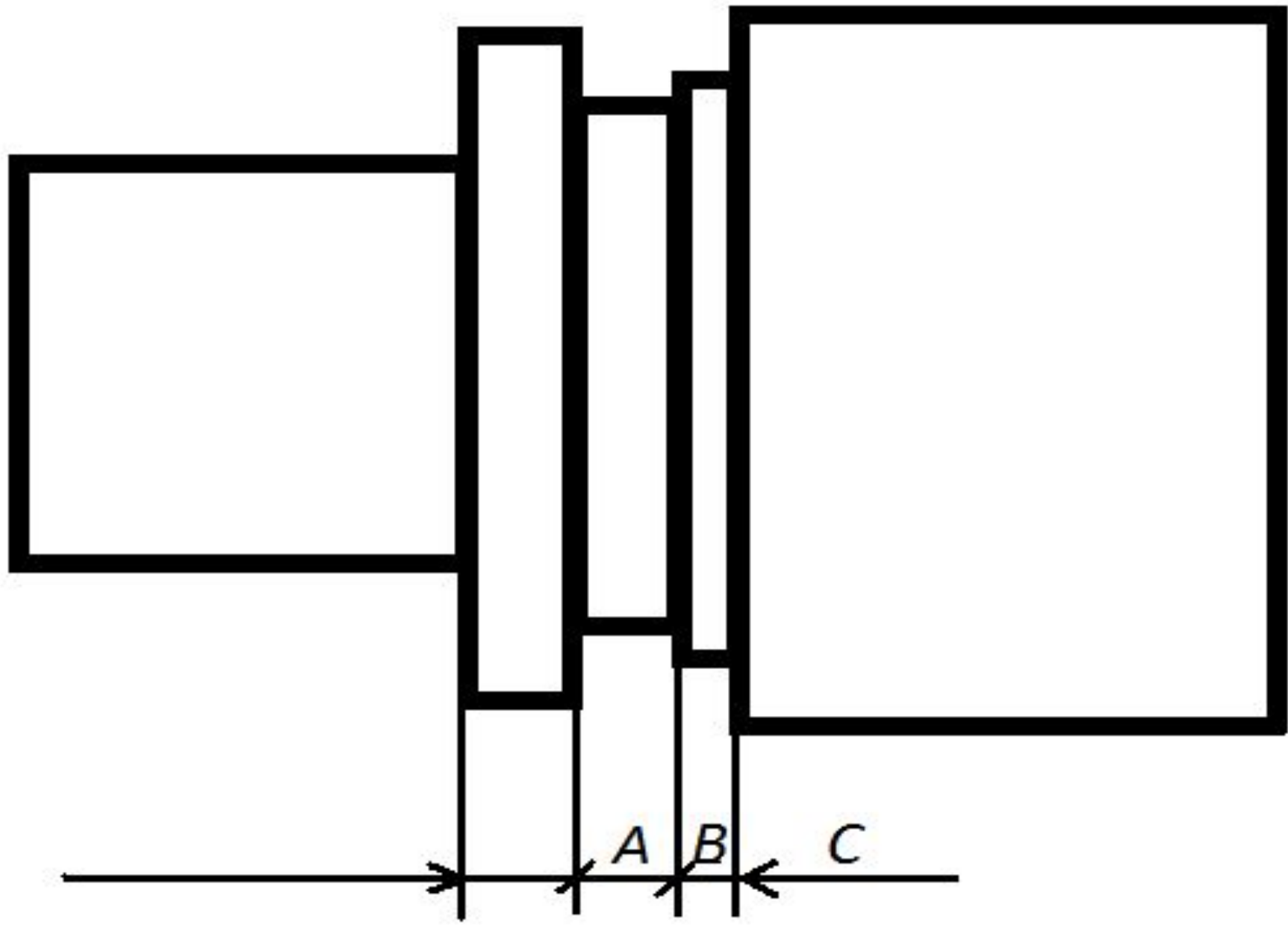
Правильно

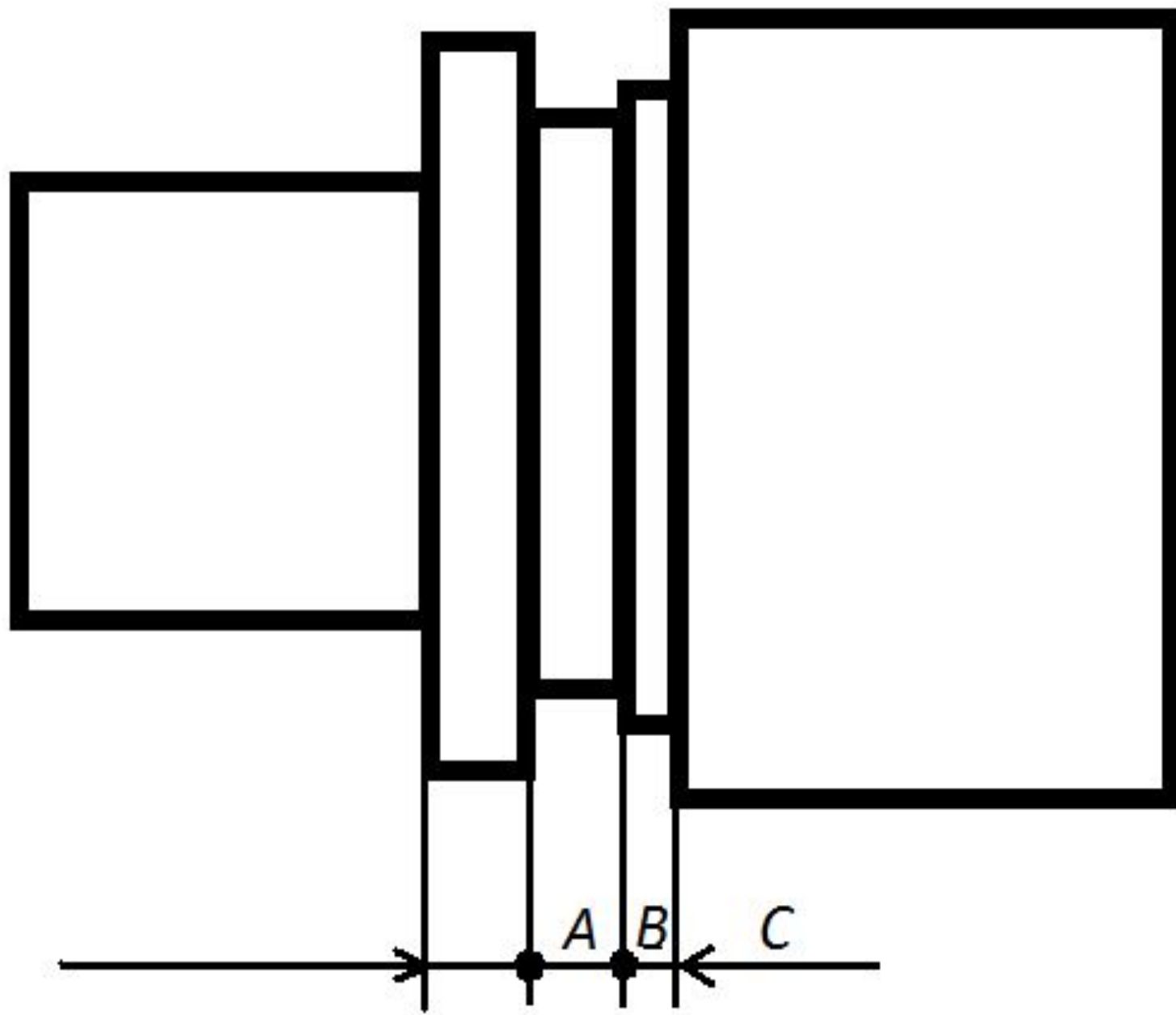


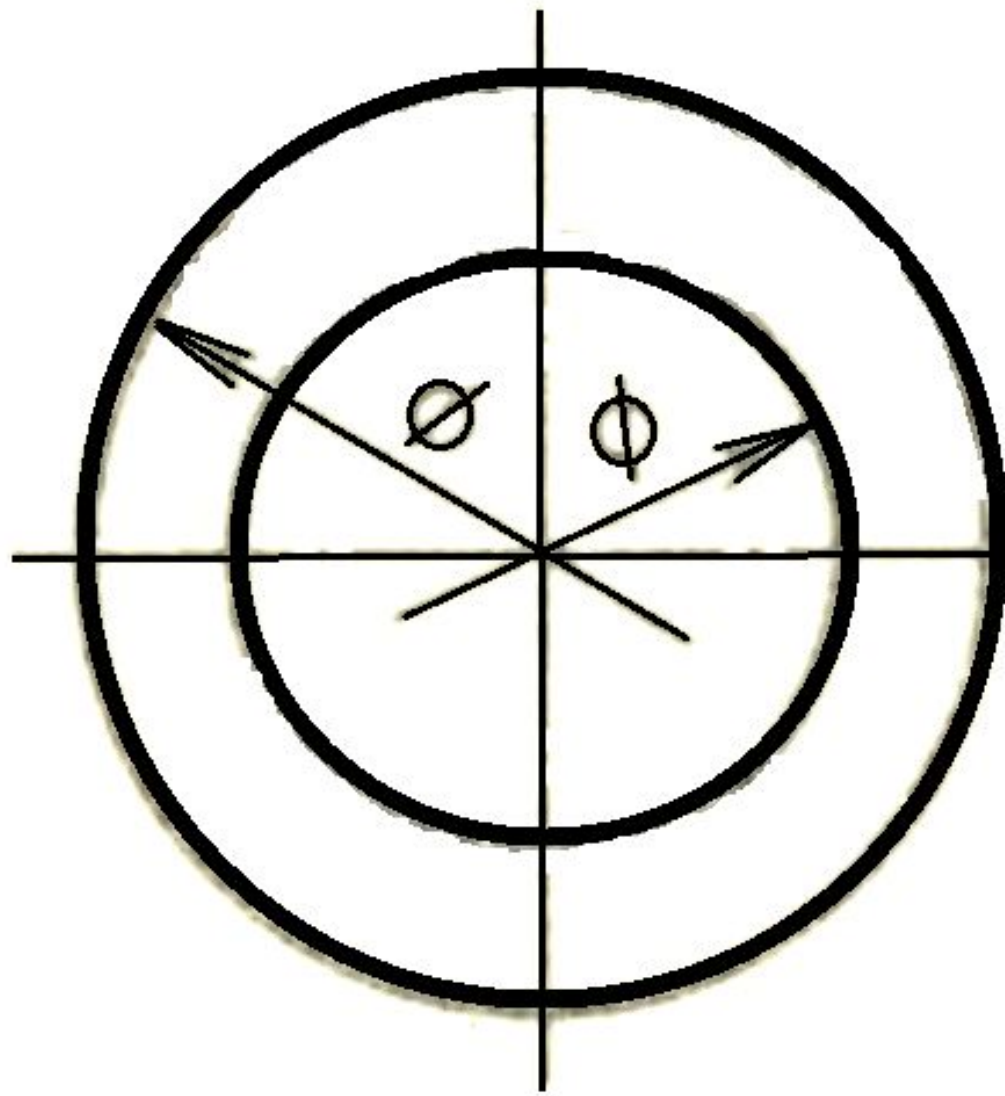
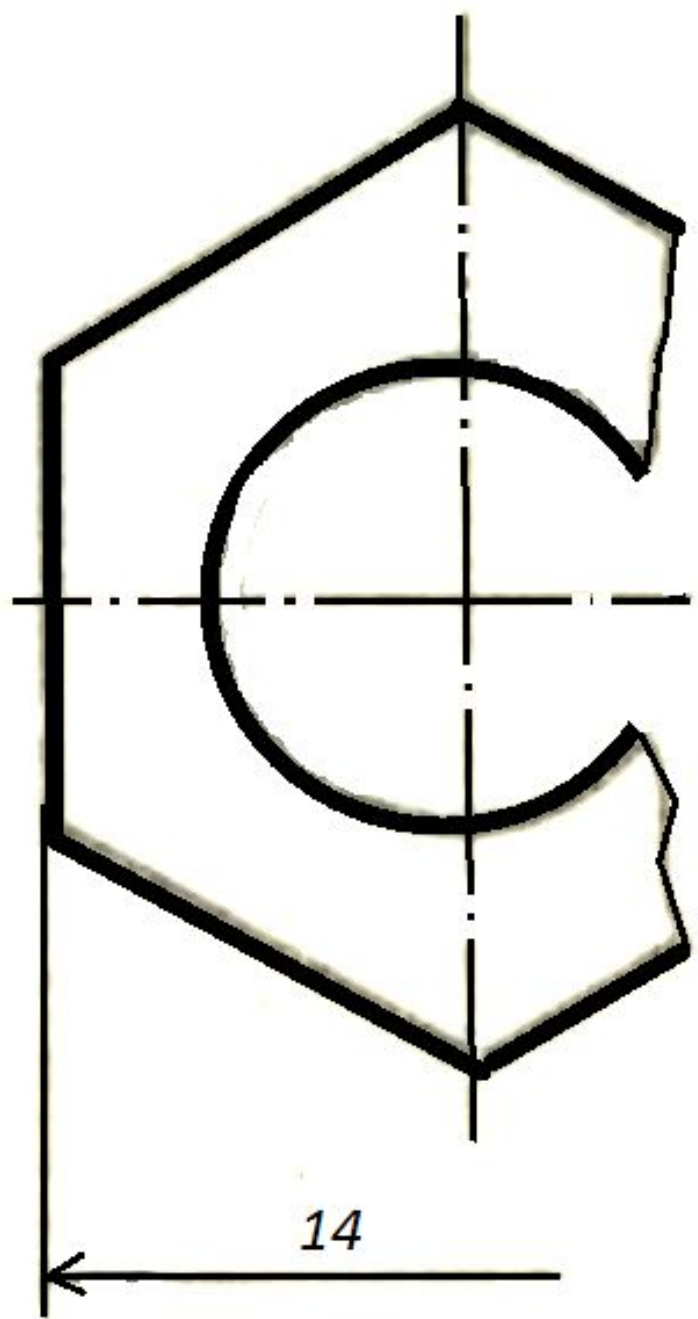


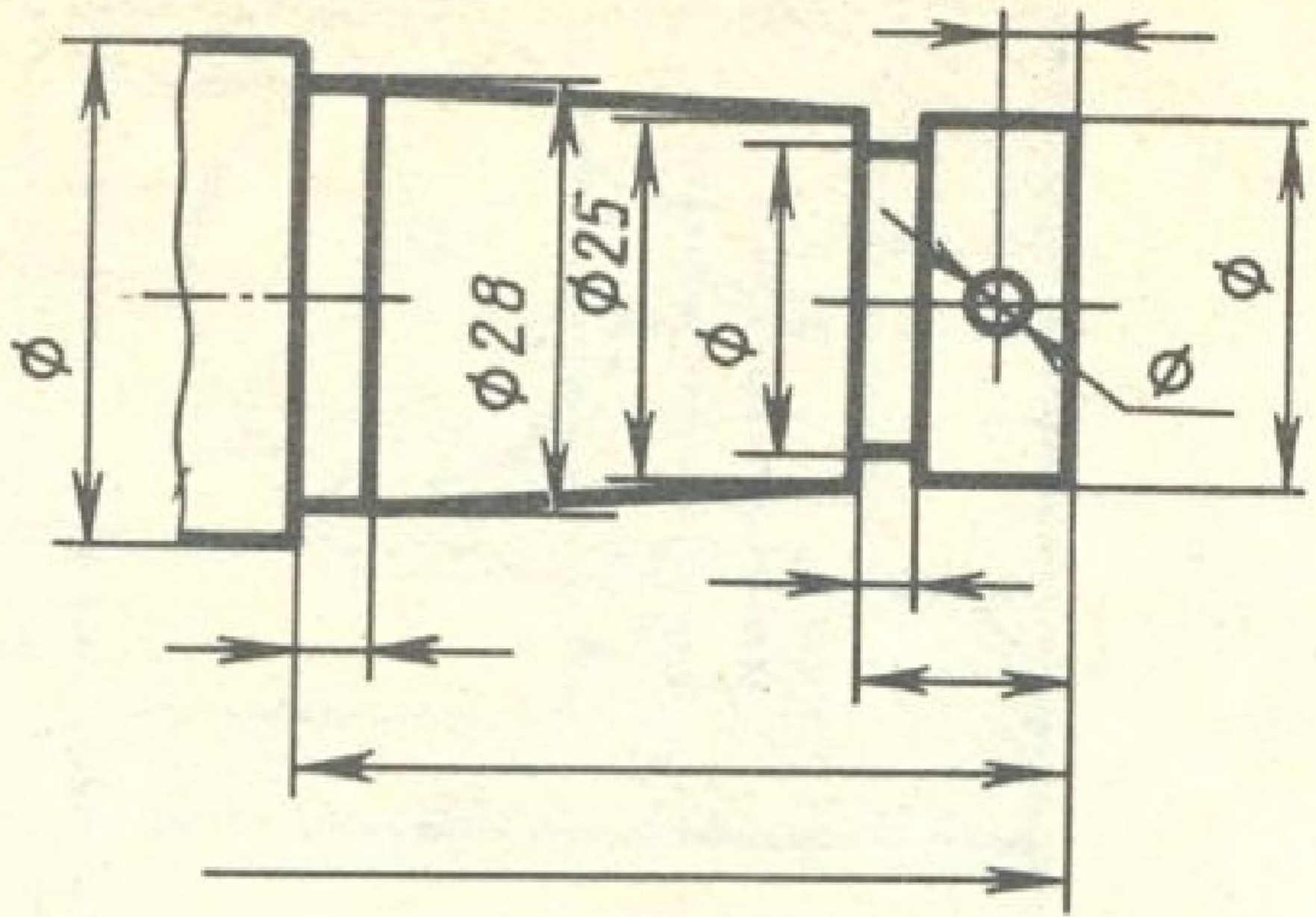


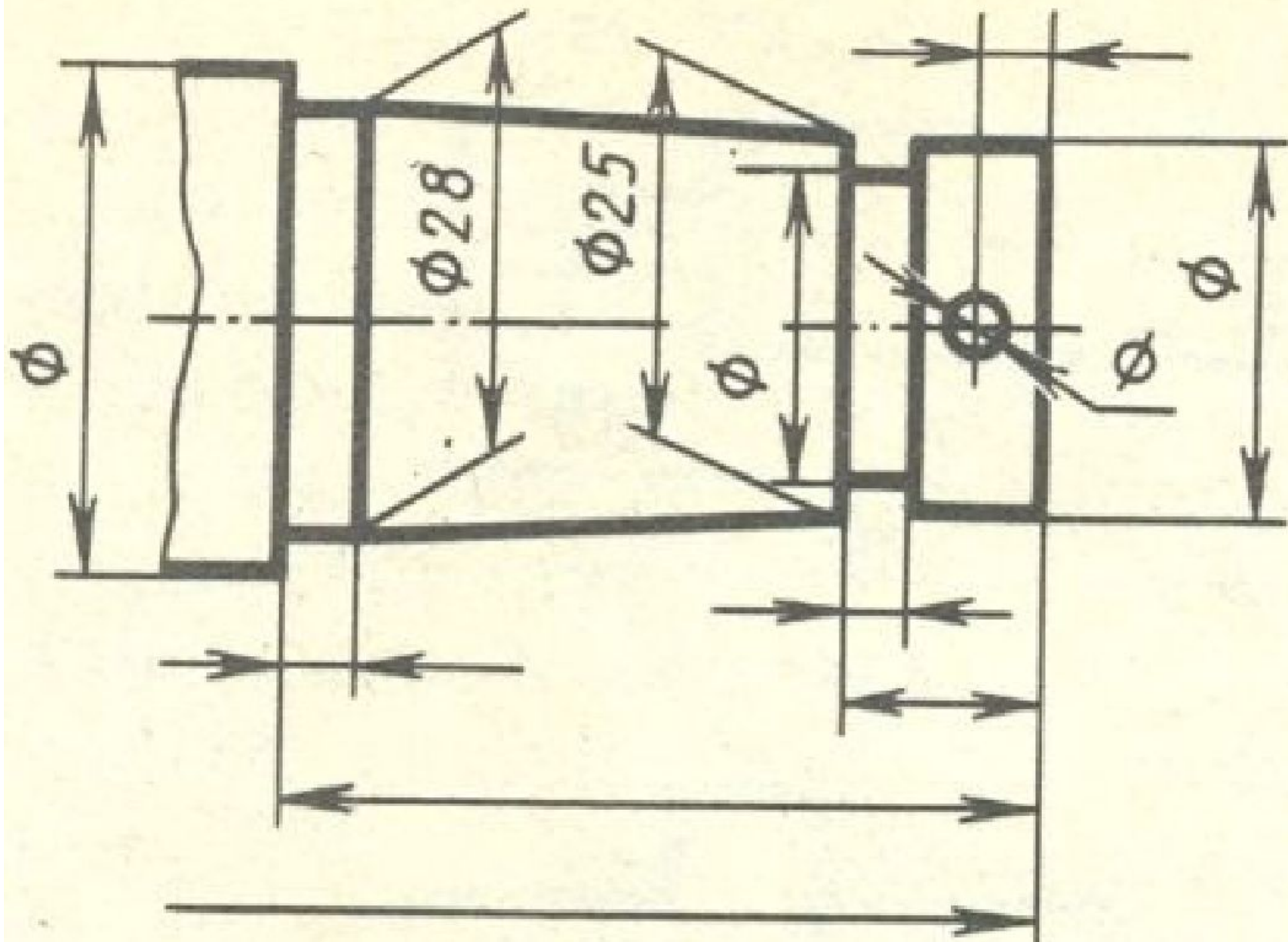


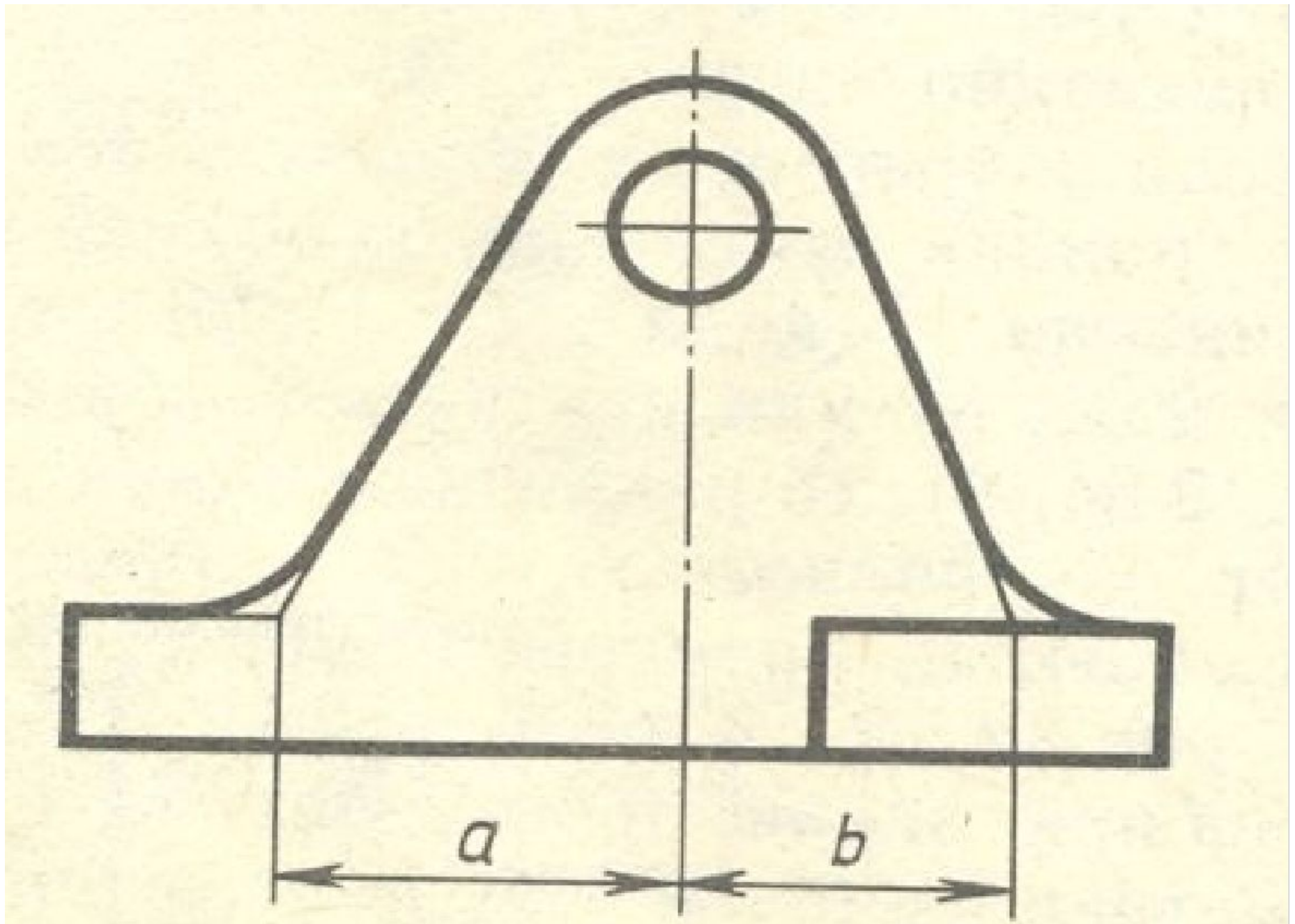




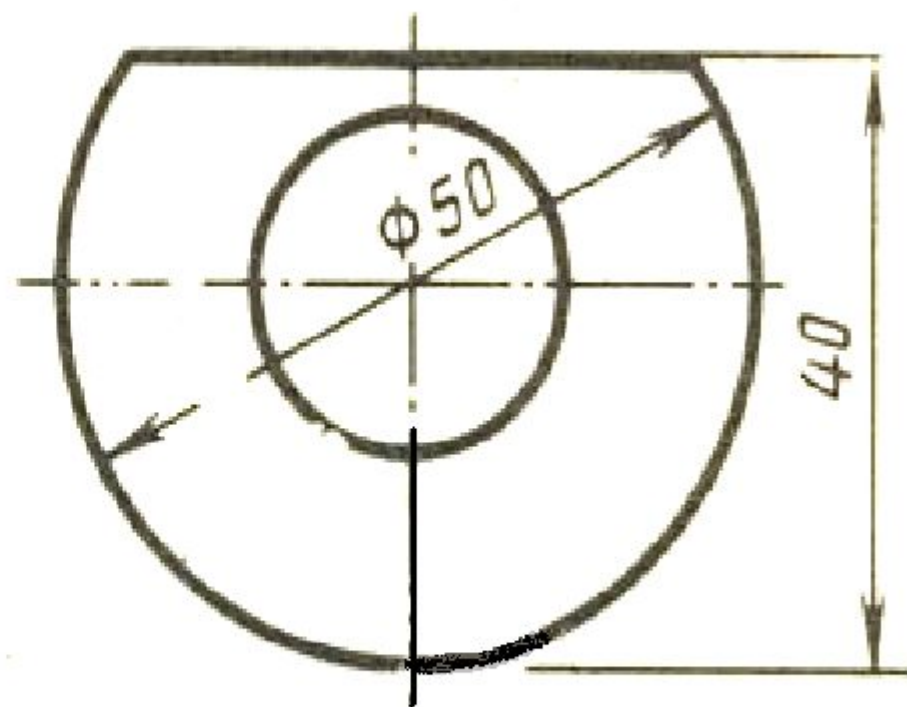
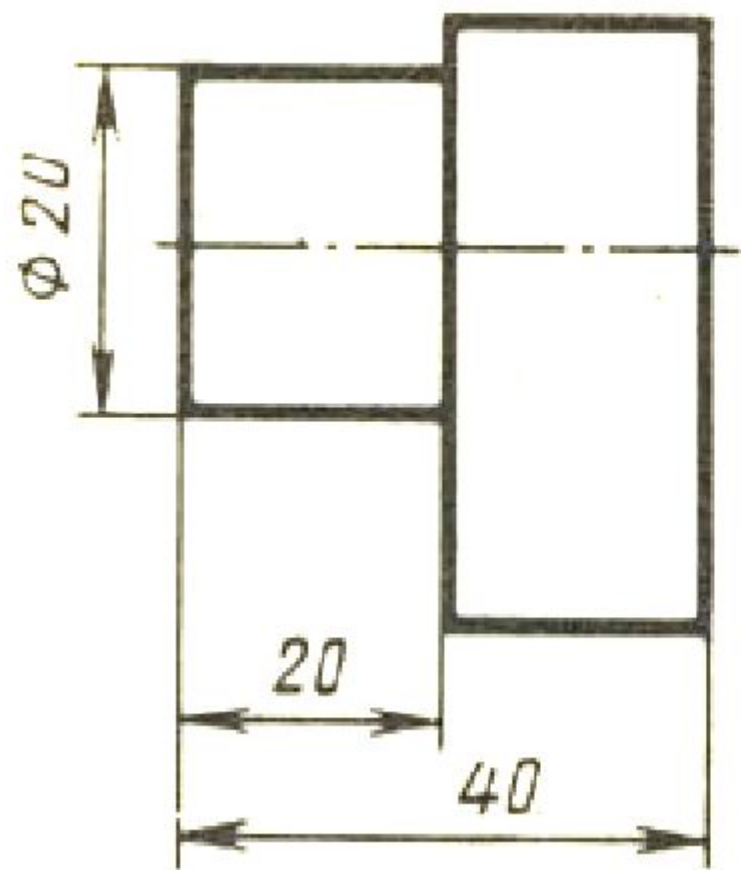


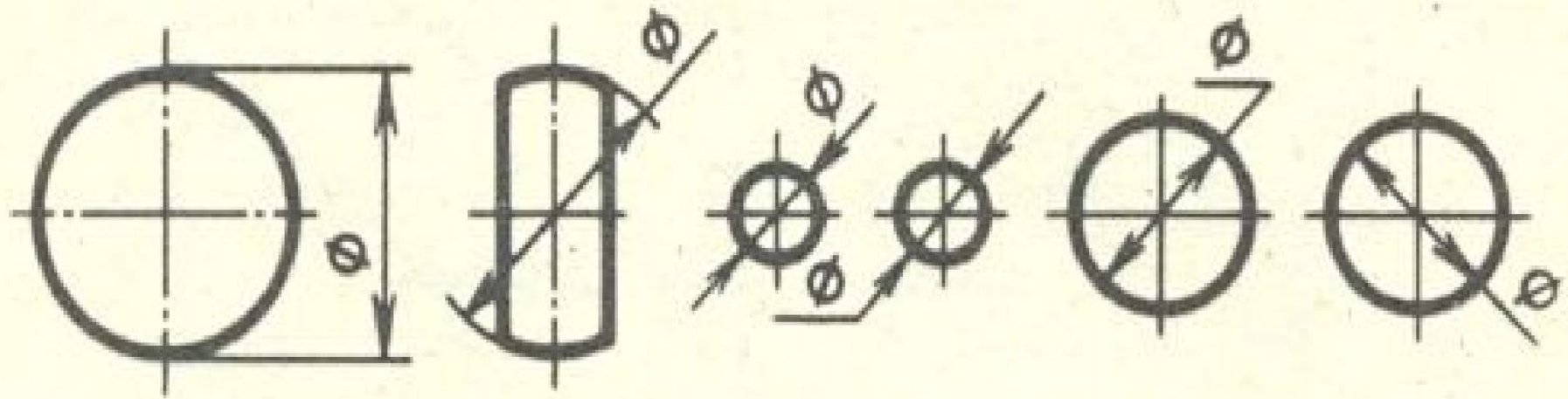






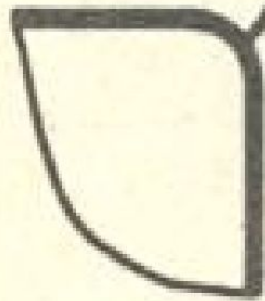






M1:1

R5



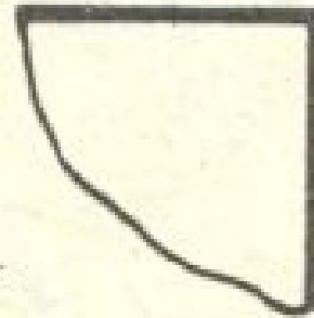
M1:5

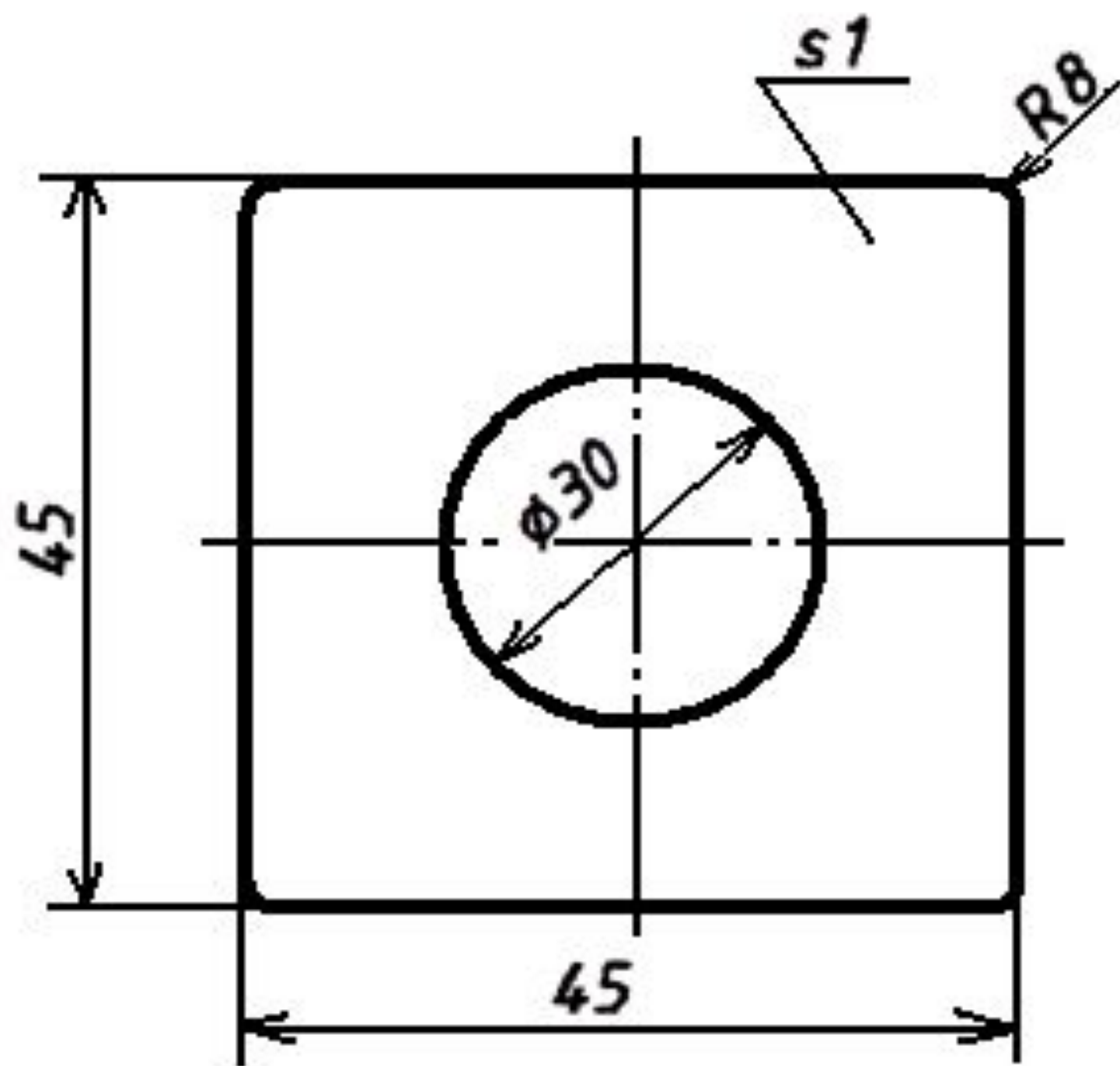
R25

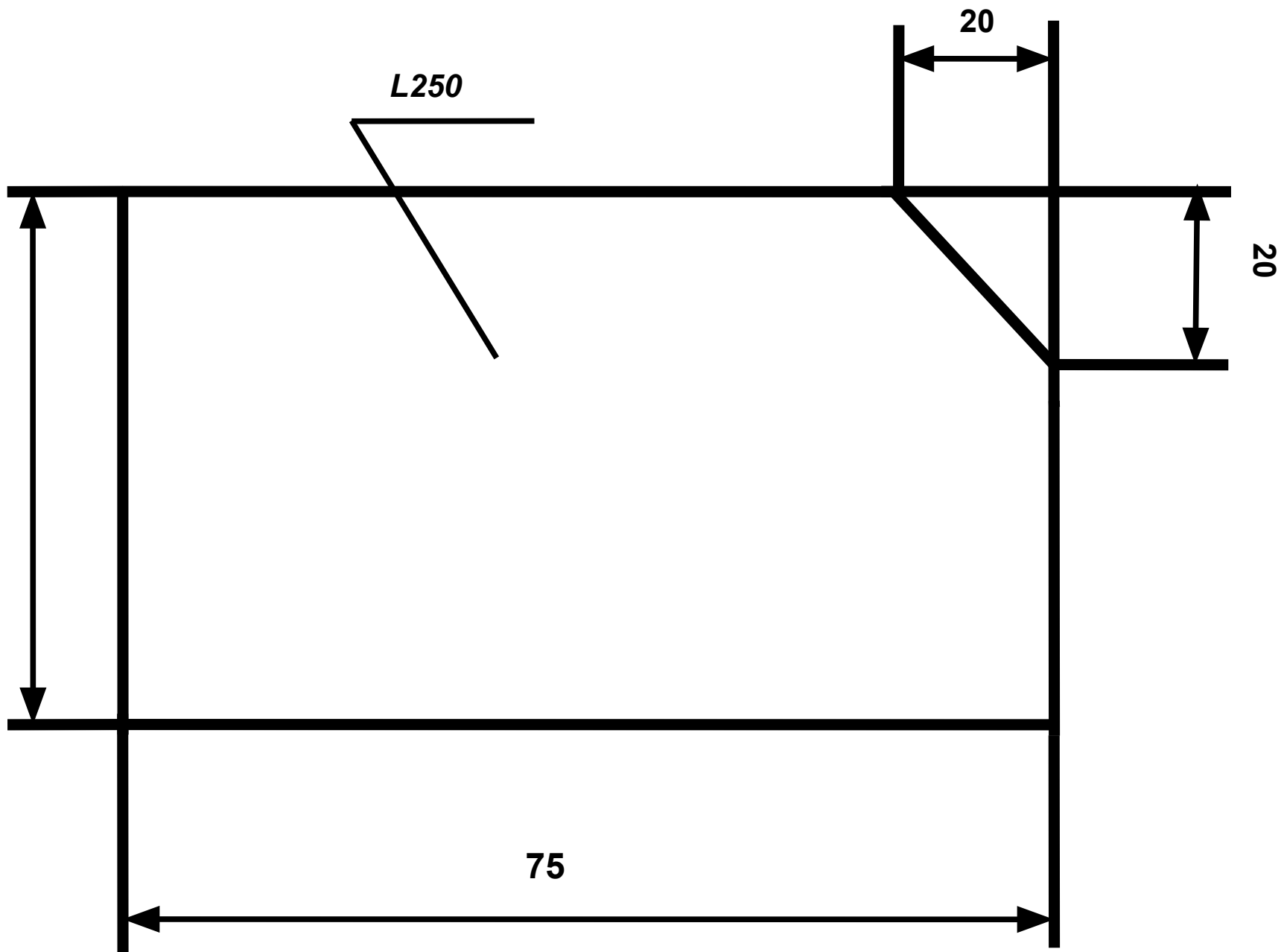


M1:1

R0,4





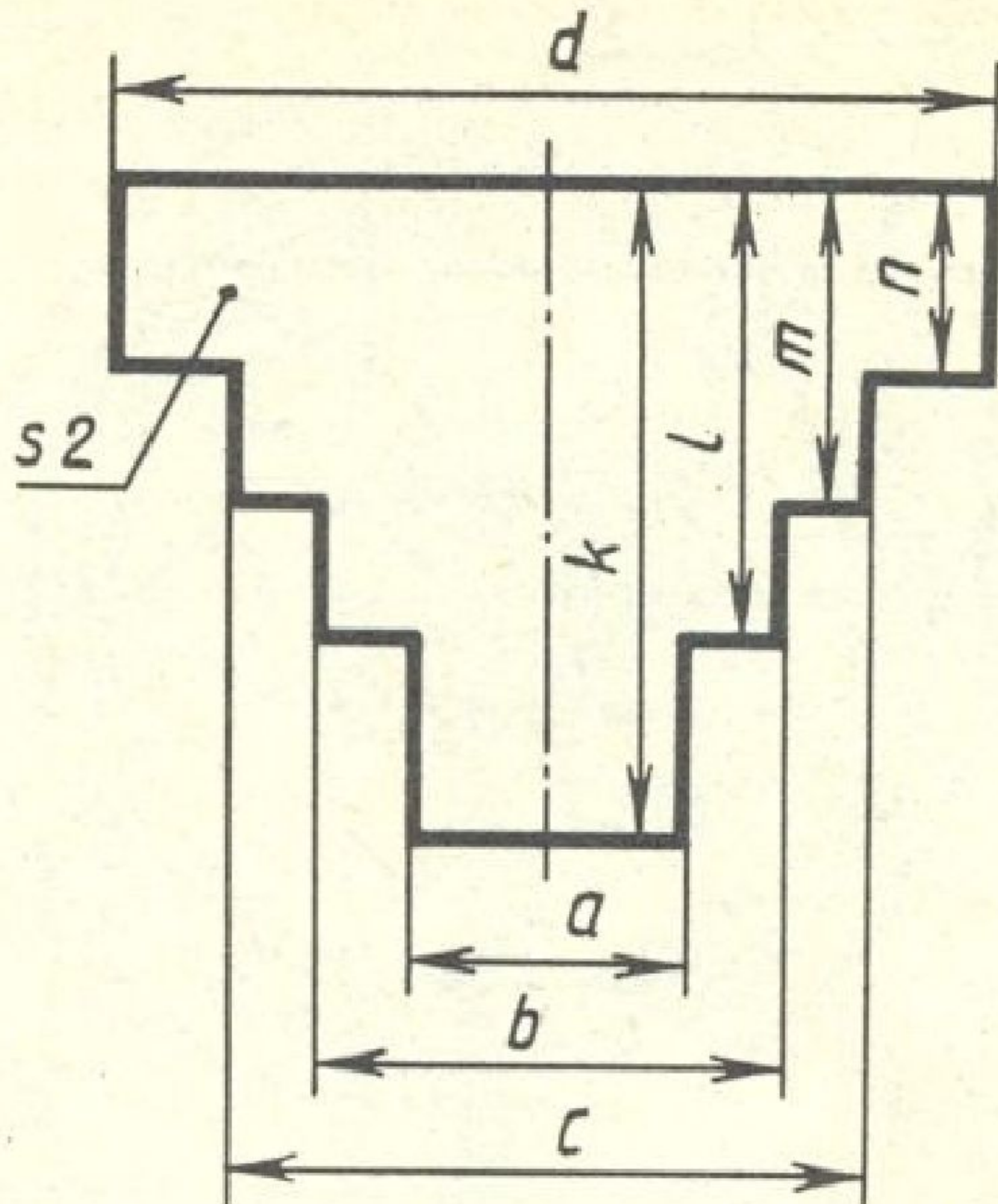


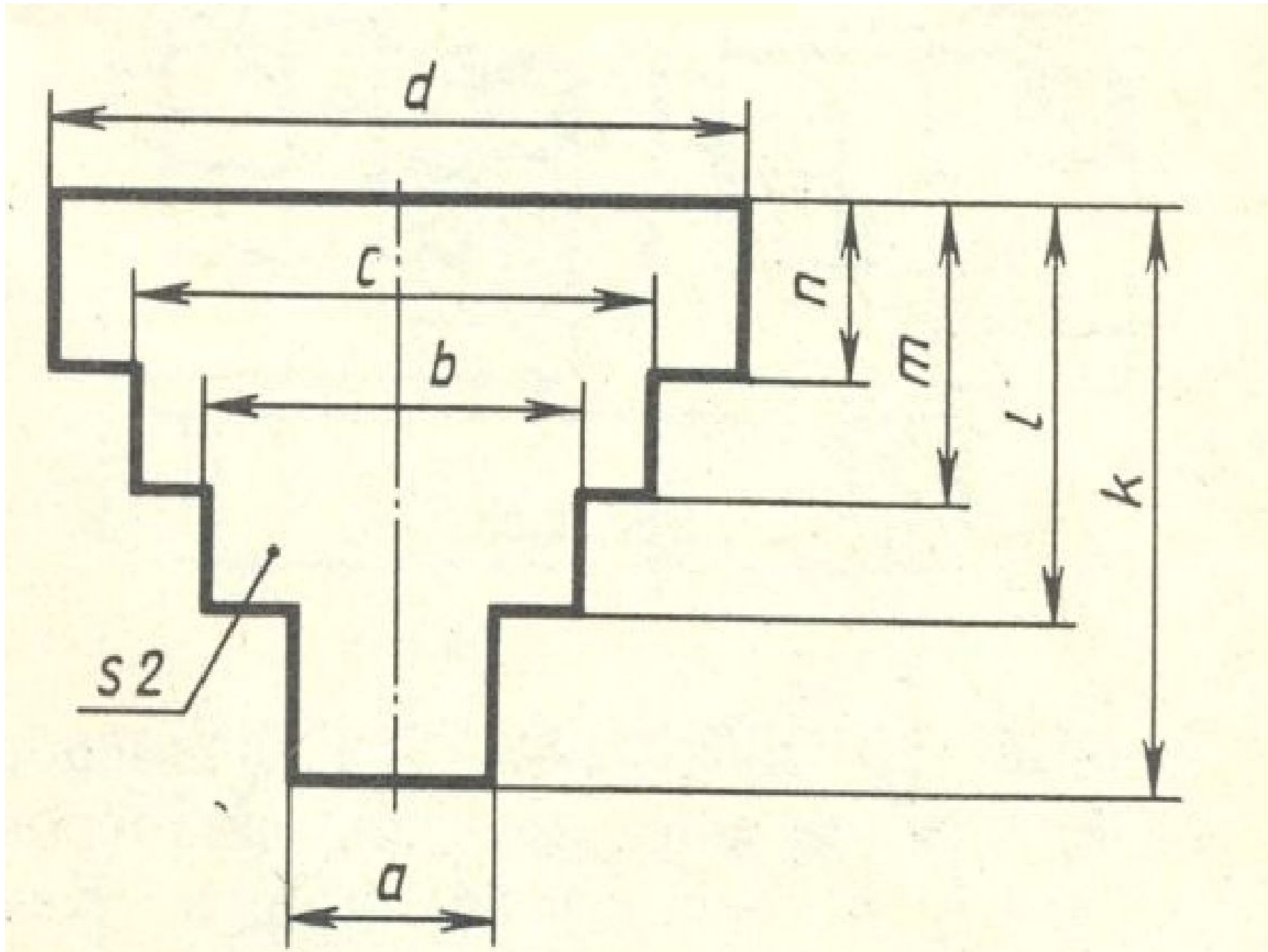
*L250*

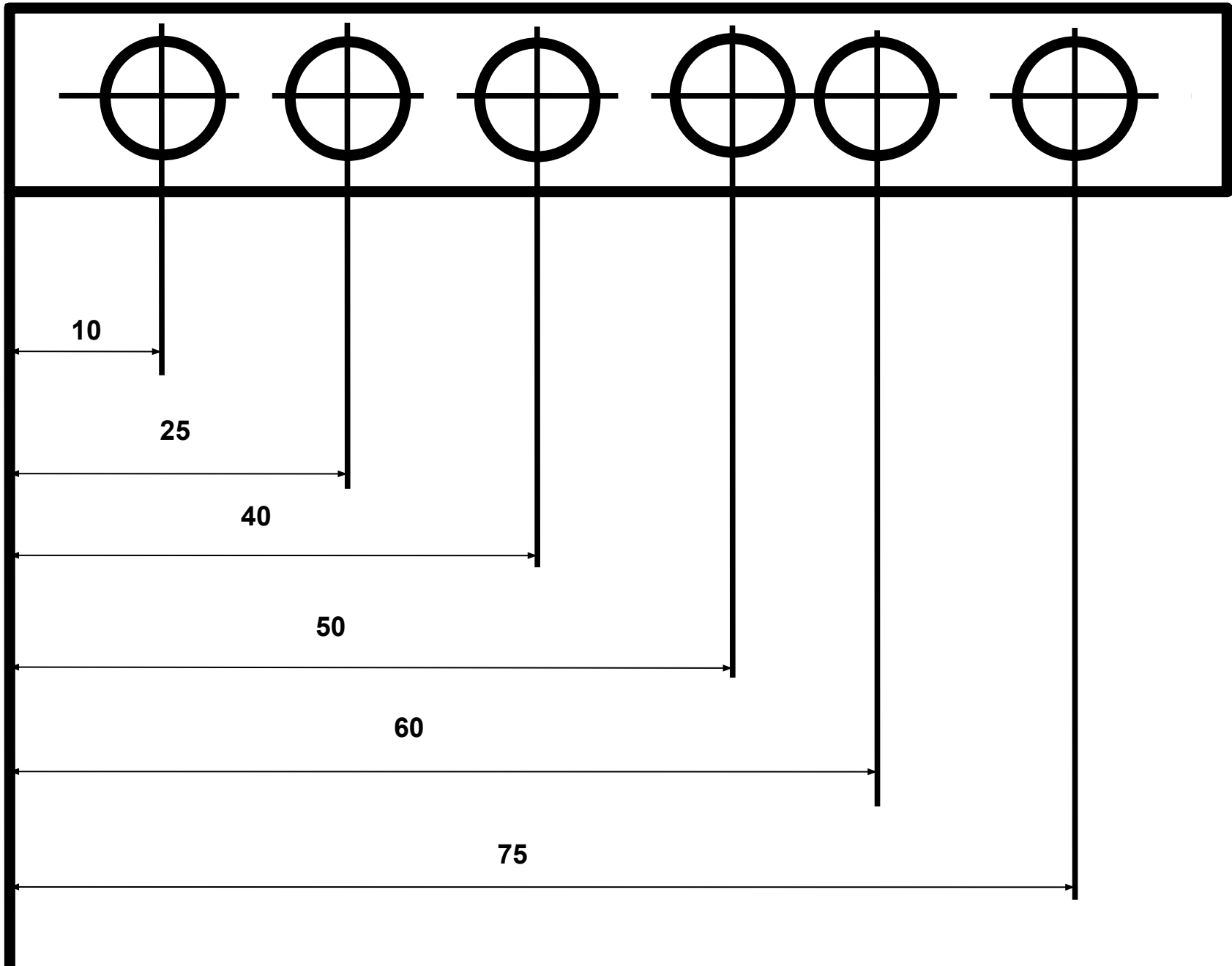
20

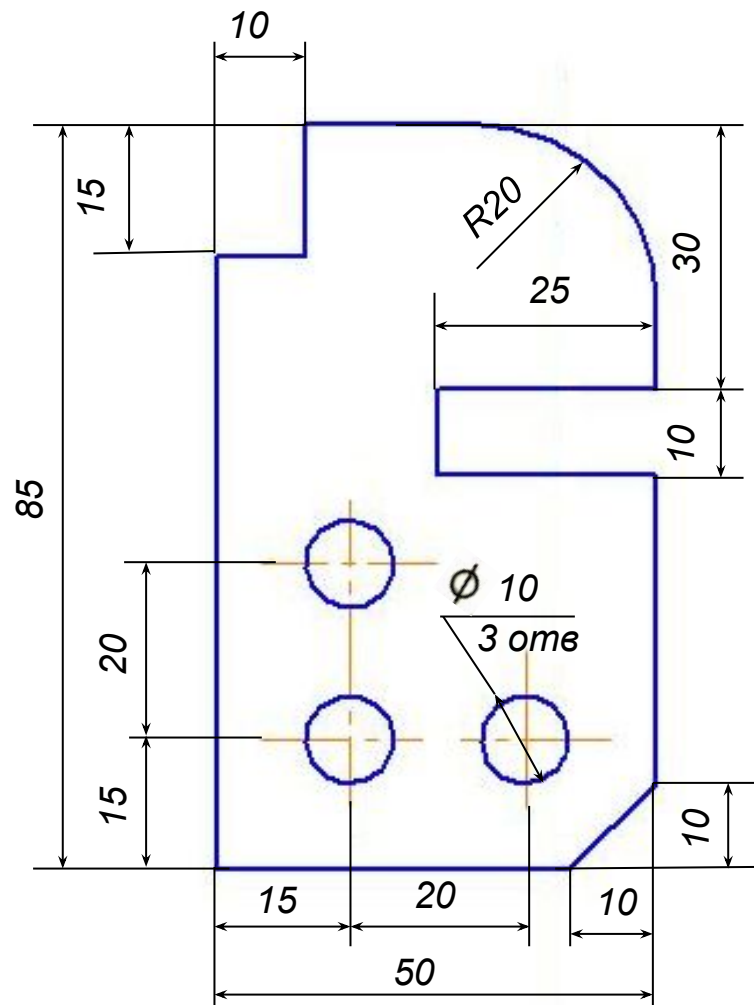
75

20











Проставить размеры

