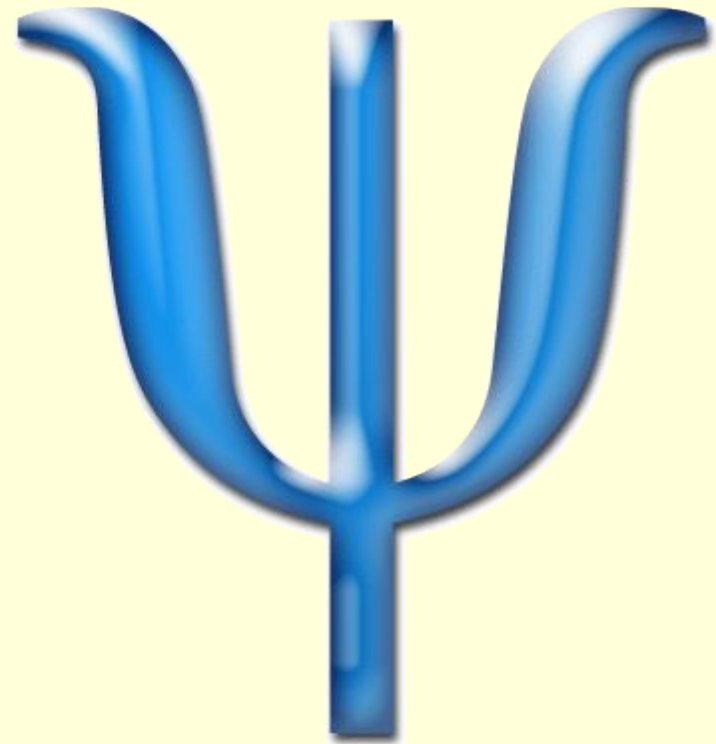


# ПРЕЗЕНТАЦИЯ «РЕЧЬ»

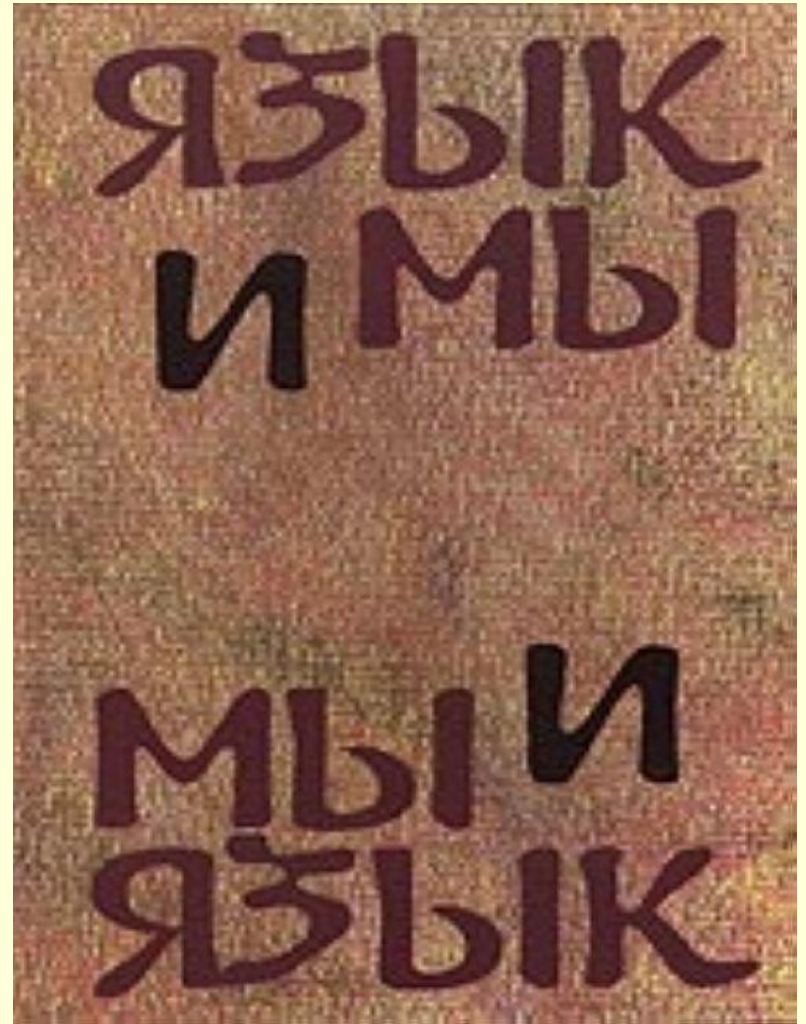
## План

1. Понятие о речи и языке
2. Понятие о слове
3. Функции языка
4. Функции речи
5. Виды речи
6. Физиологическая основа речи
7. Развитие речи
8. Нарушения речи



# Речь и язык

- Язык – система знаков, включающая слова с их значениями и синтаксис – набор правил, по которым строятся предложения.
- Речь – это язык в действии.



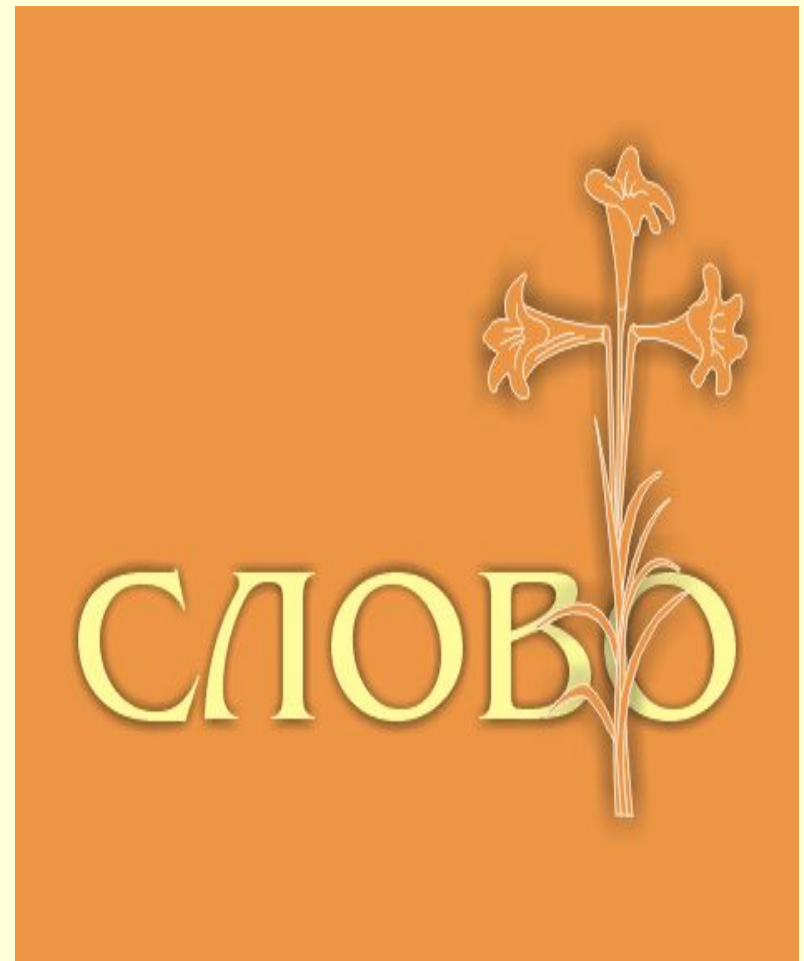
# Значение слова

- **значение слова - отношение знака к обозначаемому в реальной действительности объекту независимо от того, как он представлен в индивидуальном сознании.**



# Личностный смысл слова

- **личностный смысл**  
– это отражение в индивидуальном сознании того места, которое занимает данный предмет (явление) в системе деятельности человека.



# ФУНКЦИИ ЯЗЫКА

ФУНКЦИИ  
ЯЗЫКА

СРЕДСТВО СУЩЕСТ-  
ВОВАНИЯ, ПЕРЕДАЧИ,  
УСВОЕНИЯ  
ОБЩЕСТВЕННО-  
ИСТОРИЧЕСКОГО  
ОПЫТА

СРЕДСТВО  
ОБЩЕНИЯ  
(КОММУНИКАЦИИ)

ОРУДИЕ  
ИНТЕЛЛЕКТУАЛЬНОЙ  
ДЕЯТЕЛЬНОСТИ

# Функции речи

Первоначальная функция речи коммуникативная. Речь есть, прежде всего, средство социального общения, средство высказывания и понимания.

Л.С. Выготский

Функции  
речи

```
graph TD; A[Функции речи] --- B[СИГНИФИКАТИВНАЯ]; A --- C[ФУНКЦИЯ ОБОБЩЕНИЯ]; A --- D[КОММУНИКАТИВНАЯ]
```

СИГНИФИ-  
КАТИВНАЯ

ФУНКЦИЯ  
ОБОБЩЕНИЯ

КОММУНИ-  
КАТИВНАЯ

# ВИДЫ РЕЧИ

## ВНЕШНЯЯ РЕЧЬ

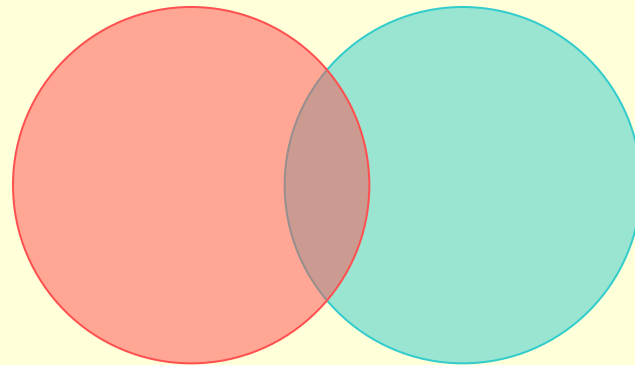
### 1. УСТНАЯ

- ДИАЛОГ
- МОНОЛОГ

### 2.

## ПИСЬМЕННА Я

- ИДЕОГРАФИЧЕСКАЯ
- ИЕРОГЛИФИЧЕСКОЕ ПИСЬМО
- АЛФАБЕТИЧЕСКОЕ ПИСЬМО
- ПИСЬМО



## ВНУТРЕНН Я РЕЧЬ

# Особенности связной устной речи

- Использование ситуативной речи
- Трудность формулировки высказывания
- Замена высказывания мимикой и жестом
- Трудности при общении с окружающими





# Диалогическая речь

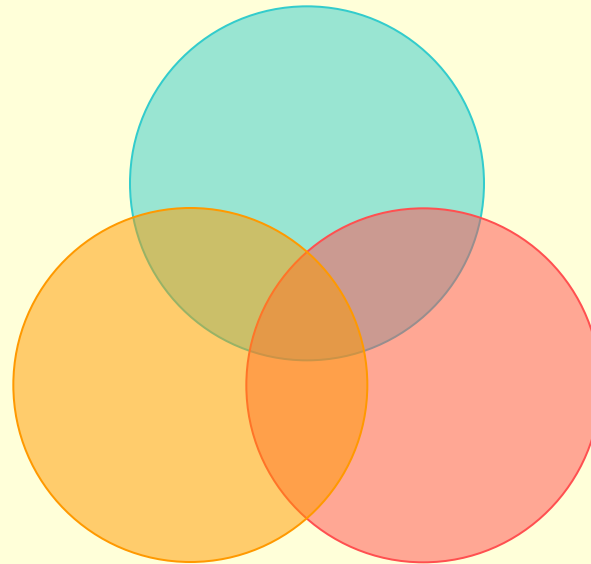
- Умение устанавливать визуальный и речевой контакт, соблюдать этикет во время разговора, нужную тональность
- Умение четко поставить вопрос
- Умение слышать ответ, быстро реагировать на него, перестраивать, в случае необходимости, формулировку вопроса
- Умение управлять диалогом, «не уходить» от поставленной задачи



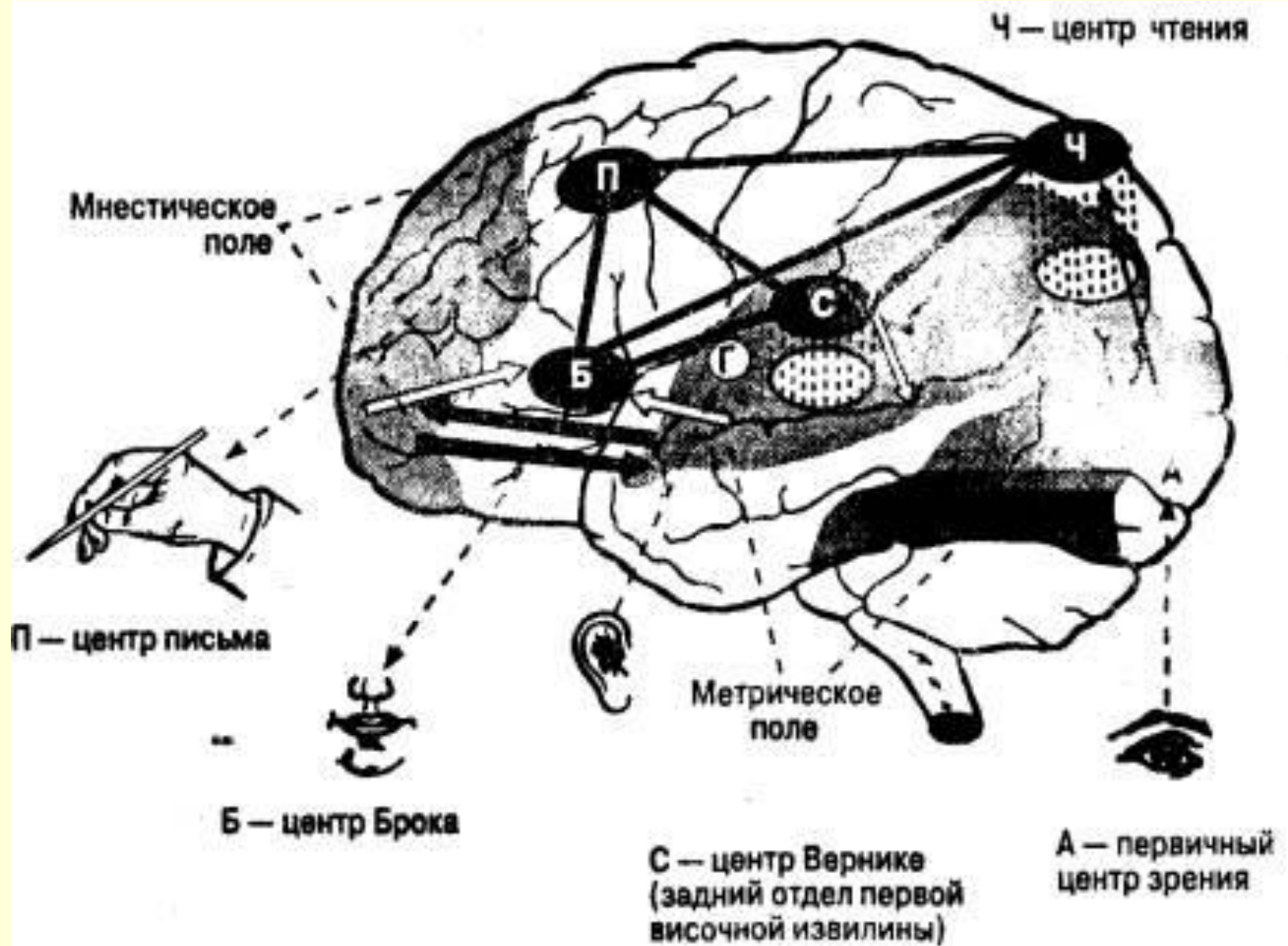
# ФИЗИОЛОГИЧЕСКАЯ ОСНОВА РЕЧИ

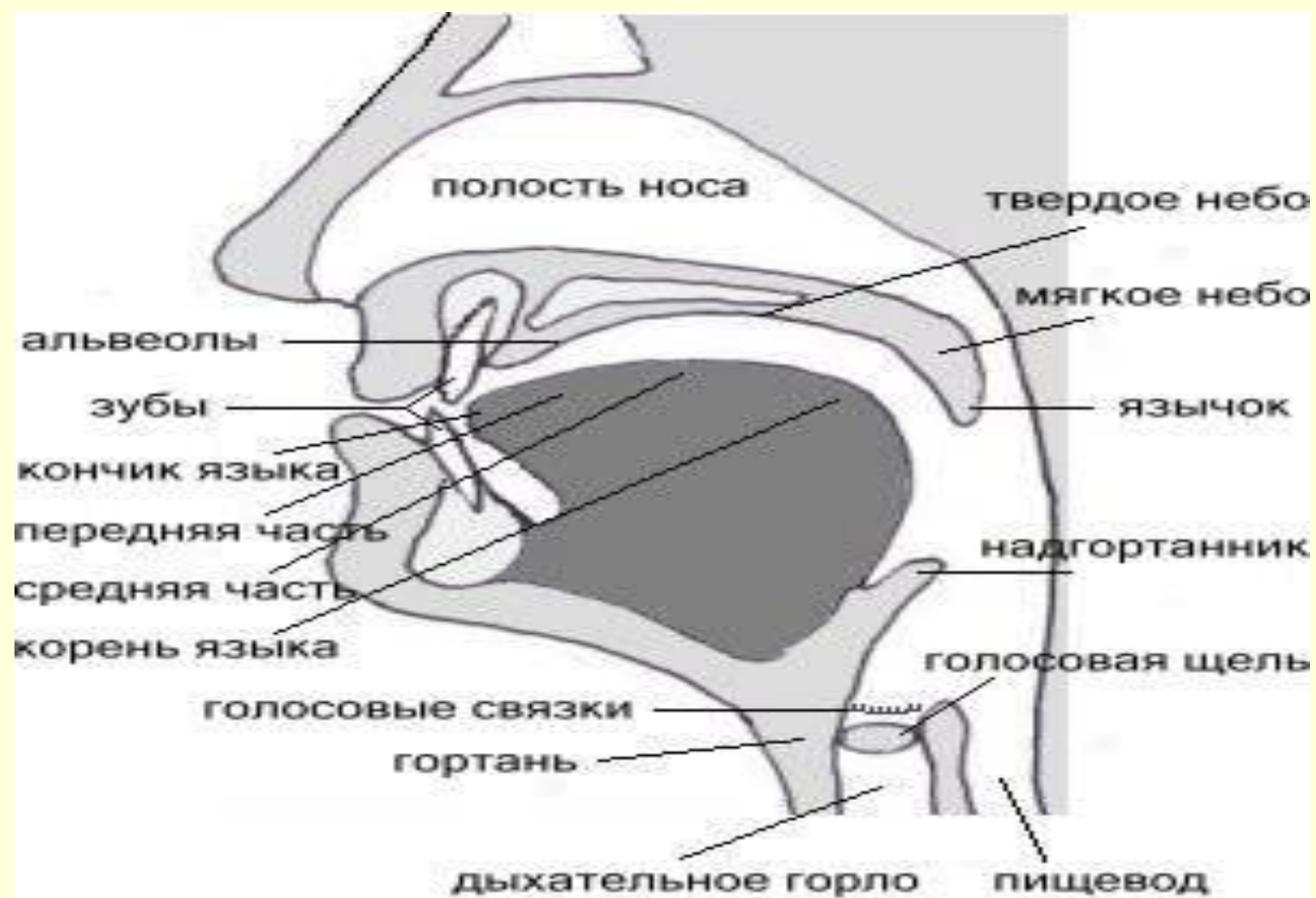
Я ГОВОРЮ  
(ЦЕНТР БРОКА)

Я СТРОЮ  
ФРАЗЫ  
(АССОЦИАТИВ  
НЫЙ  
ЦЕНТР)



Я СЛЫШУ,  
РАСПОЗНАЮ,  
КОНТРОЛИРУЮ  
СВОЮ И  
ЧУЖУЮ РЕЧЬ  
(ЦЕНТР  
ВЕРНИКЕ)





# РАЗВИТИЕ РЕЧИ

## ПЕРИОДЫ

### 1. Доречевой

- период гуления
- лепет

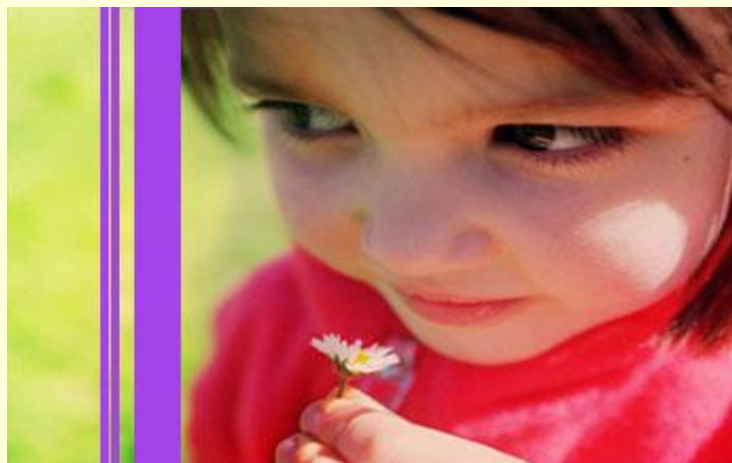
### 2. Первичное освоение языка

### 3. Овладение языком

### 4. Совершенствование языка



# НАРУШЕНИЯ РЕЧИ



- **Найдите и допишите сами виды нарушений речи**