

# Применение аварийной сигнализации и знака аварийной остановки

# 7.1. Аварийная сигнализация должна быть

включена:

- при дорожно-транспортном происшествии;

- при вынужденной остановке в местах, где остановка запрещена;

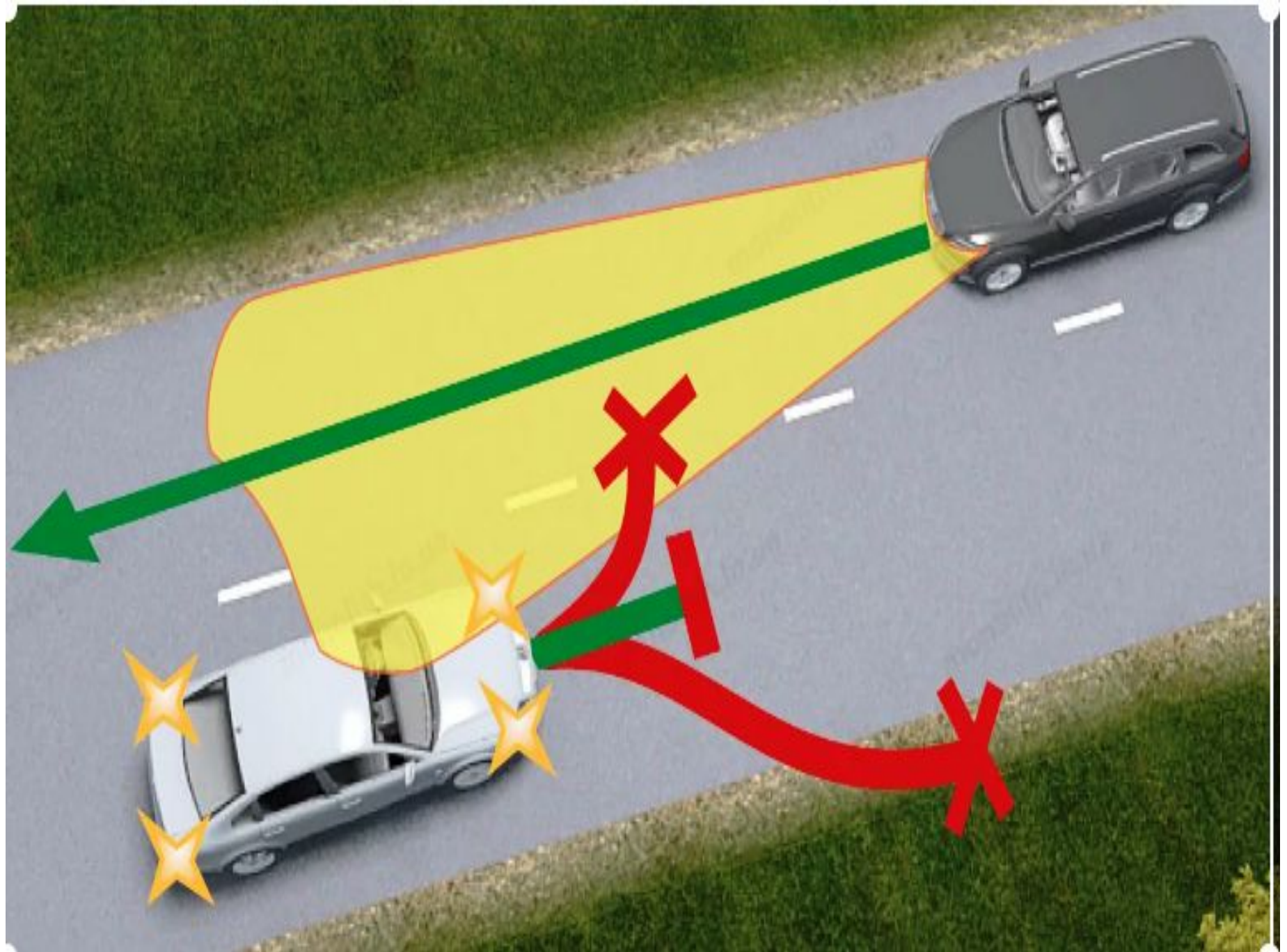


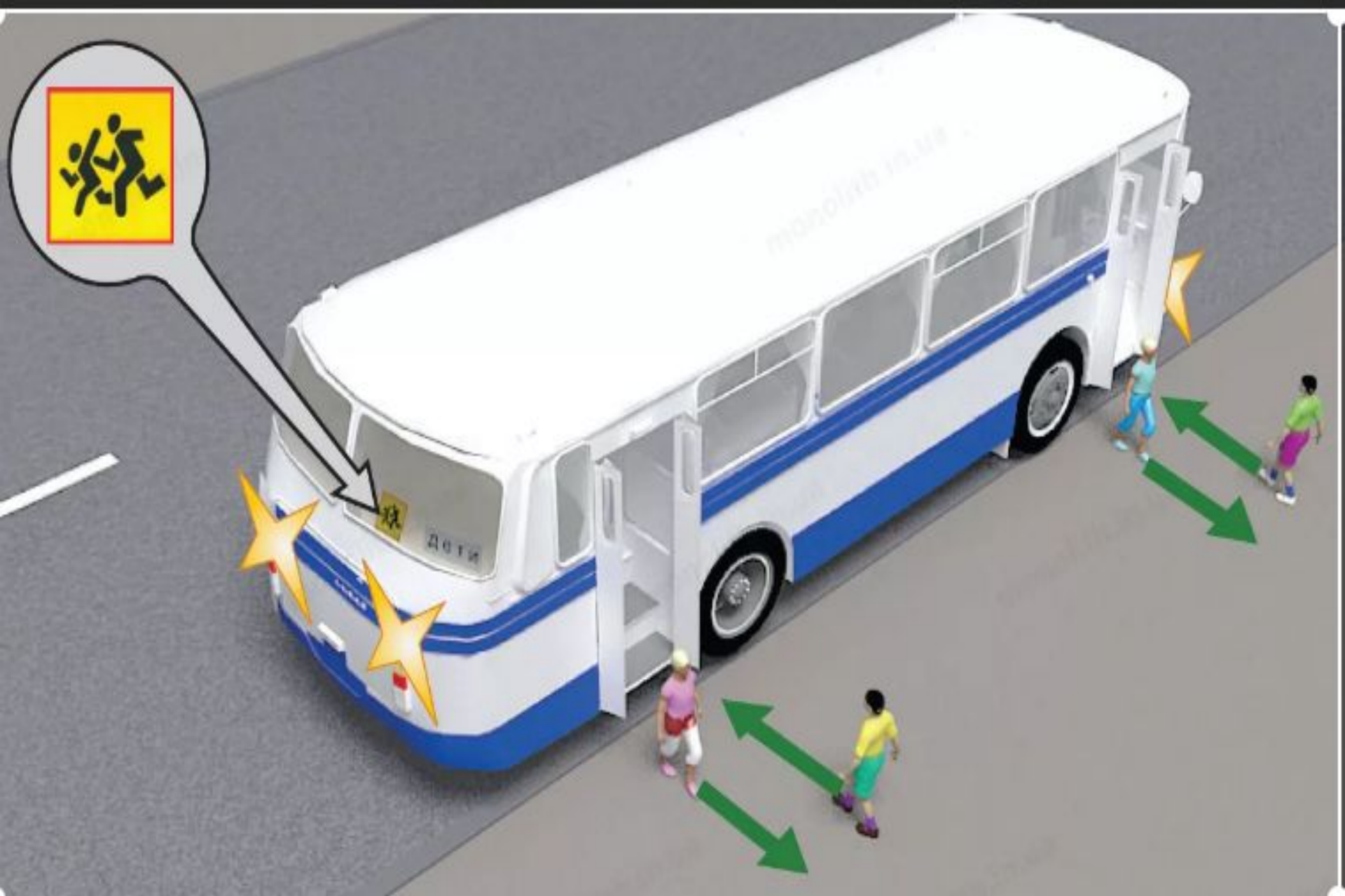
- при ослеплении водителя светом фар;

- при буксировке (на буксируемом механическом транспортном средстве);



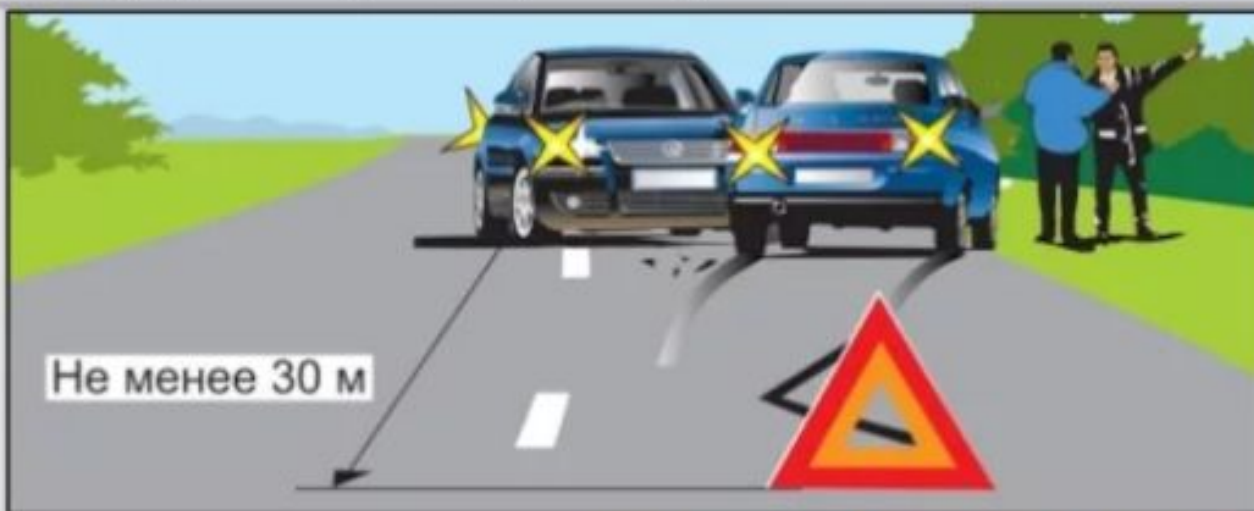




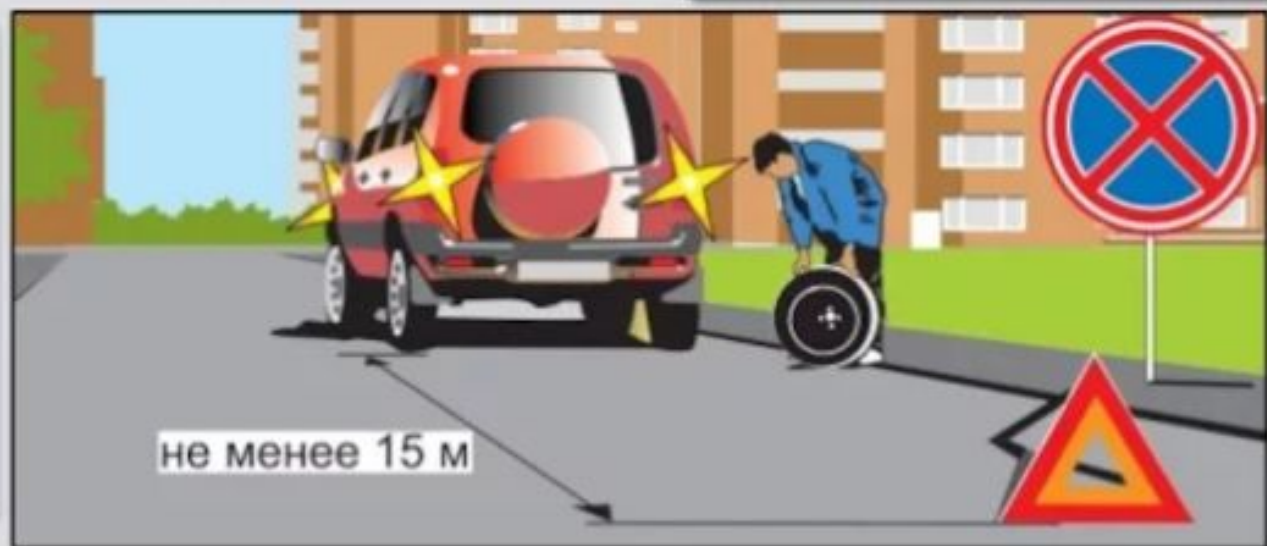


**7.2.** При остановке транспортного средства и включении аварийной сигнализации, а также при ее неисправности или отсутствии знак аварийной остановки должен быть незамедлительно выставлен:

• при дорожно-транспортном происшествии;



• при вынужденной остановке в местах, где она запрещена, и там, где с учетом условий видимости транспортное средство не может быть своевременно замечено другими



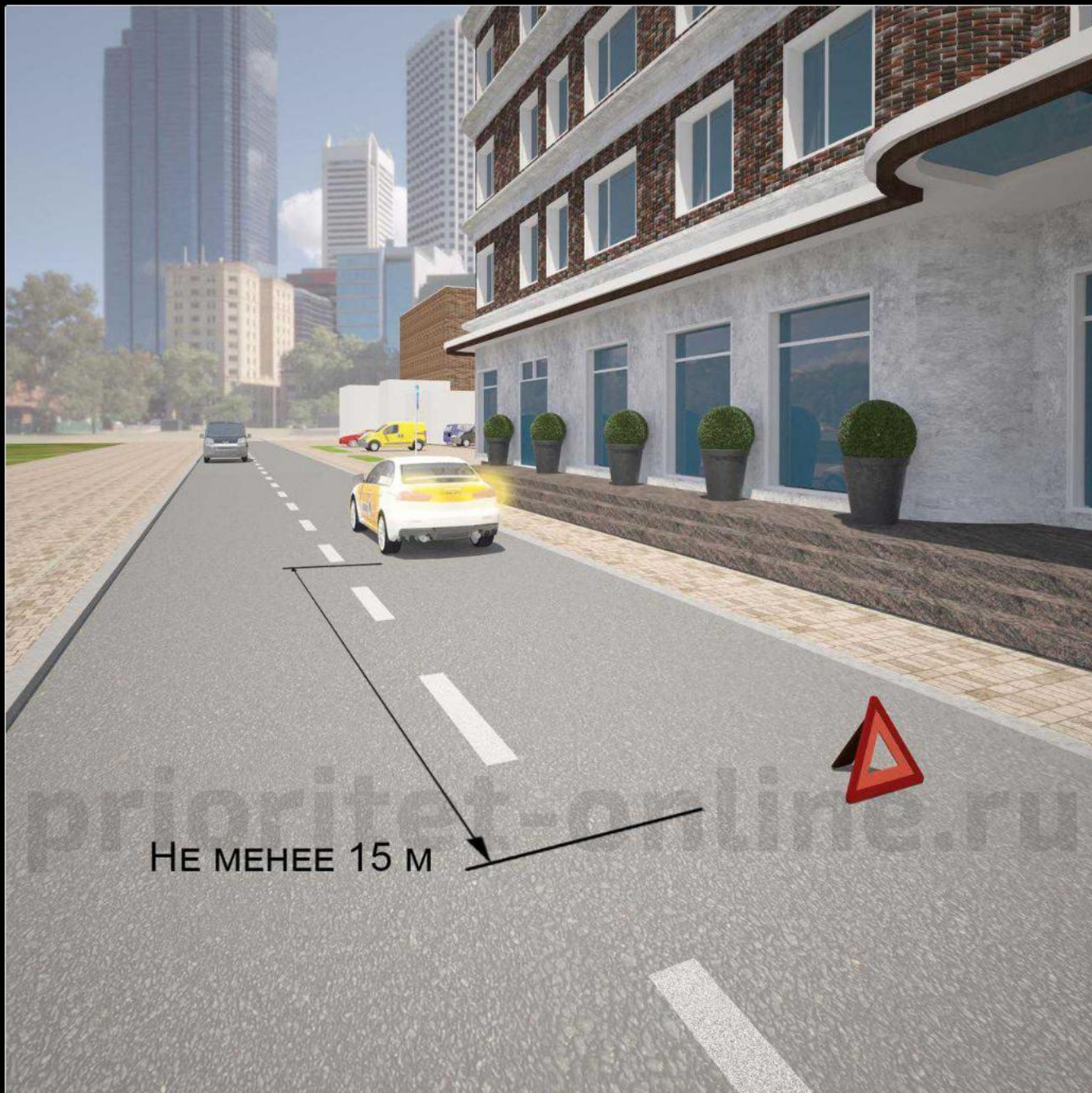
Этот знак устанавливается на расстоянии, обеспечивающем в конкретной обстановке своевременное предупреждение других водителей об опасности. Однако это расстояние должно быть:

- **в населенных пунктах не менее 15 м** от транспортного средства;
- **вне населенных пунктов -30 м** от транспортного средства.



**7.3.** При отсутствии или неисправности аварийной сигнализации на буксируемом механическом транспортном средстве на его задней части должен быть закреплен знак аварийной остановки.





НЕ МЕНЕЕ 15 М





Не менее 30 м



