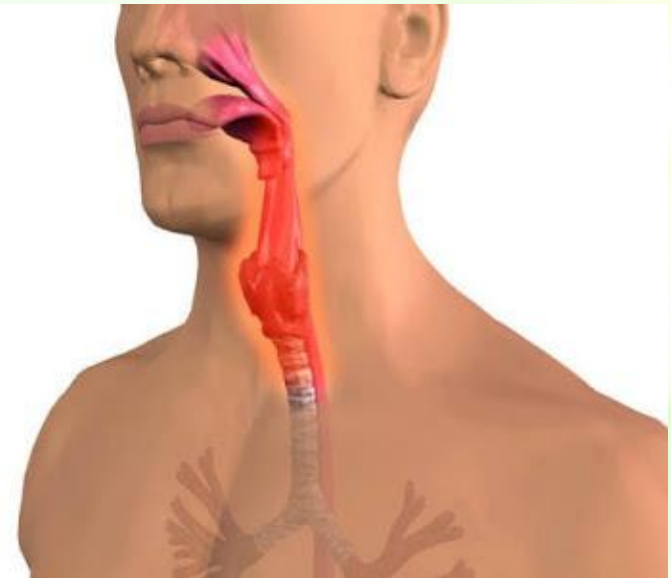


The background of the slide features a soft-focus image of green leaves, with a prominent leaf in the center-right. Scattered throughout the background are numerous out-of-focus circular light spots, creating a bokeh effect. The overall color palette is dominated by various shades of green and yellow-green.

**Анатомо-физиологические
особенности
пищеварительной системы**

Глотка

- Глотка – непарный орган, являющийся частью пищеварительной и дыхательной систем.
- Представляет собой воронкообразную трубку, длиной 12-15 см, подвешенную к основанию черепа.



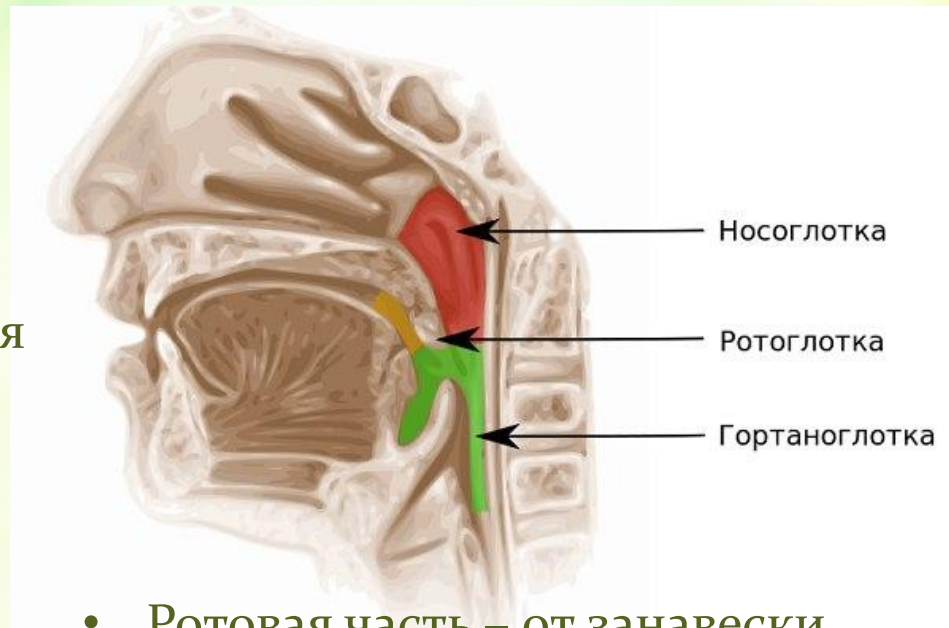
- В глотку открывается отверстия полости носа, и полости рта.
- Между задней стенкой глотки и пластиной шейной фасции располагается заглоточное пространство, где находятся заглоточные лимфоузлы.

Глотка

Глотка делится на три части:

- Носовая;
- Ротовая ;
- Гортанная;

Носовая часть – верхняя часть, в которую открываются отверстия евстахиевых труб, и находятся глоточные и трубные миндалины.



- Ротовая часть – от занавески мягкого неба до входа в гортань.
- Гортанная часть – нижняя часть, простирается от входа в гортань до перехода глотки в пищевод.
- Миндалины носовой части дополняются небной и язычной миндалинами, образуя лимфоэпителиальное кольцо (кольцо Пирогова – Вальдейра).

Пищевод

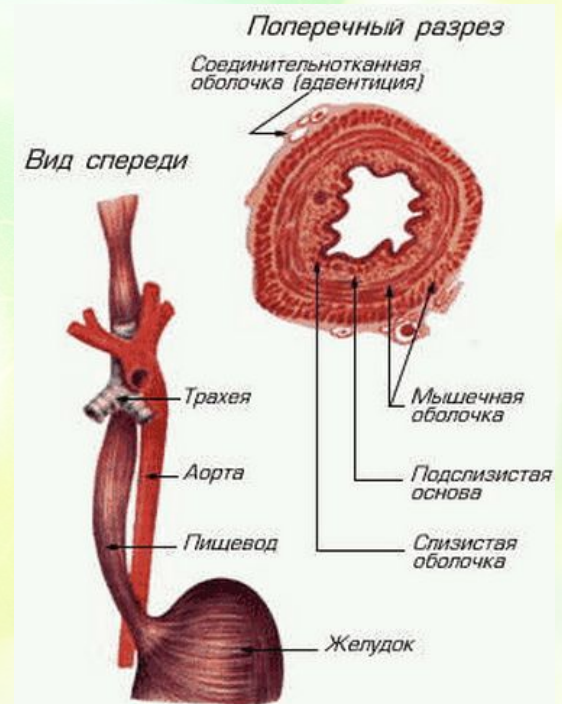
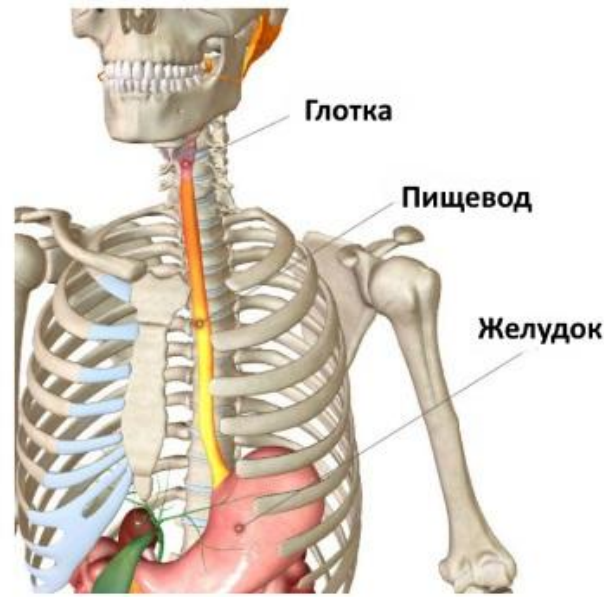
Пищевод – цилиндрическая трубка длиной 25-30 см.

Различают три части:

- Шейная часть;
- Грудная часть;
- Брюшная часть;

Имеет три анатомических сужения:

- Первое – VI – VII шейных позвонков;
- Второе – IV – V грудных позвонков;
- Третье – на уровне диафрагмы;



Имеет два физиологических сужения:

- Аортальное;
- Каудальное;

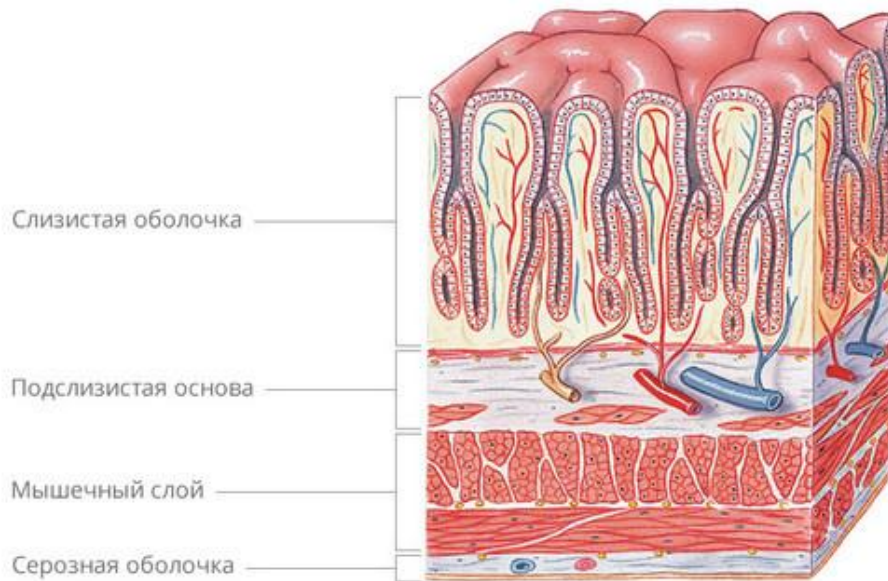
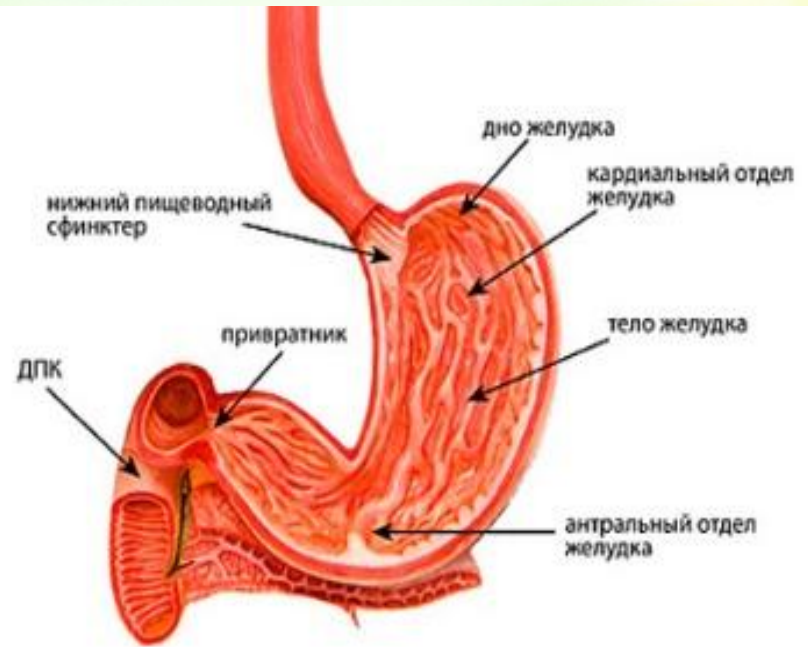
Стенки пищевода состоят из:

- Слизистой оболочки;
- Подслизистой основы;
- Мышечной оболочки;
- Адвентиционной оболочки;

Желудок

В желудке различают:

- Переднюю и заднюю стенки;
- Малую и большую кривизну;
- Кардиальная часть;
- Дно;
- Тело;
- Пилорическую часть;

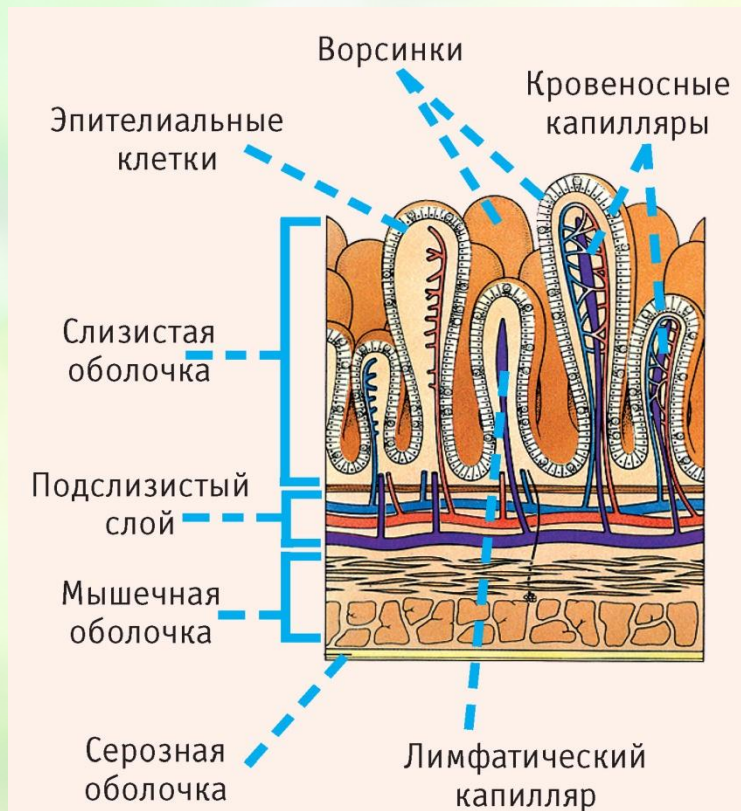


Стенка желудка образована:

- Слизистой оболочкой;
- Подслизистой основой;
- Мышечной стенкой;
- Серозной оболочкой.

Тонкий кишечник

- Тонкая кишка – самая длинная часть пищеварительного тракта, длина составляет от 2,2 м до 4,5 м, поперечник - от 47 мм до 27 мм.



В тонком кишечнике выделяют:

- Двенадцатиперстную кишку;
- Тощую кишку;
- Подвздошную кишку;

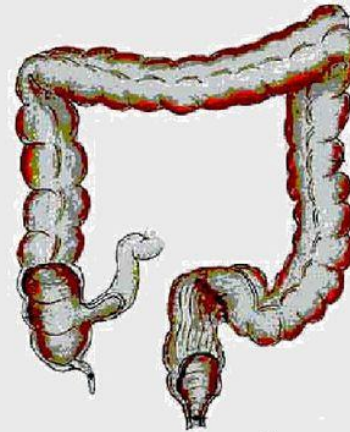
Стенка кишки образована:

- Наружная серозная оболочка;
- Субсерозная основа;
- Мышечная оболочка;
- Слизистая оболочка;

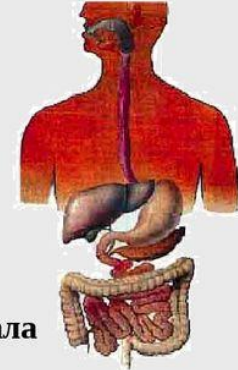
Толстый кишечник

- Толстый кишечник является конечным отделом пищеварительного тракта, длина составляет 1 до 1,7 м, поперечник – 4-6 см.

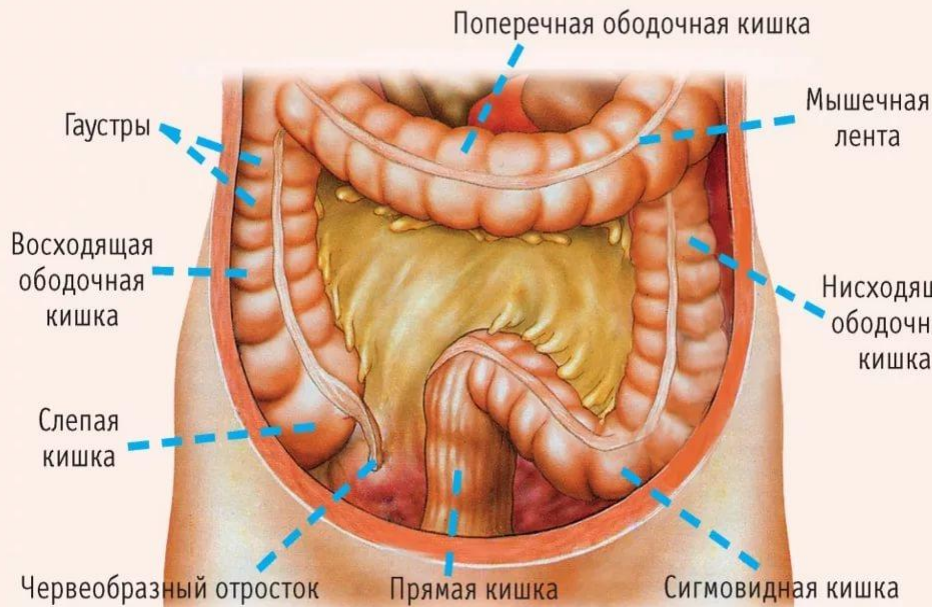
Толстая кишка



Длина –
1,5 – 2м.
D = 10-5 см



Всасывание воды, образование кала происходит за счёт бактерий



В толстую кишку входят:

- Слепая кишка с червеобразным отростком;
- Восходящая, поперечная, нисходящая и сигмовидная ободочные кишки;
- Прямая кишка.

Печень

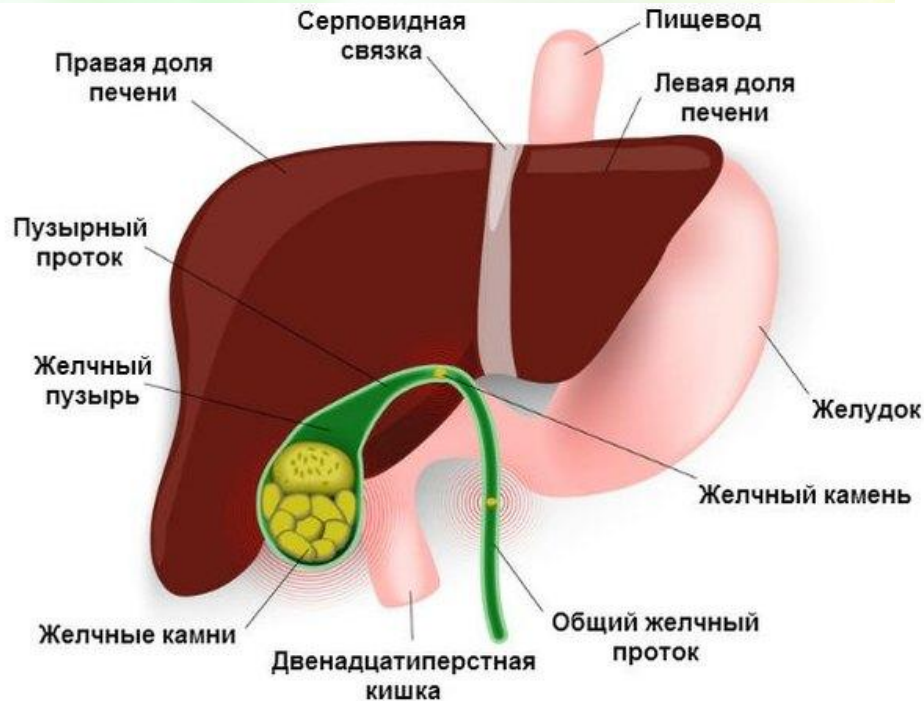
Печень – самая крупная железа тела человека. Масса 1500 г.

Имеет две поверхности:

- Нижняя висцеральная;
- Верхняя диафрагмальная;

Поверхности образуют края:

- Нижний острый;
- Задний тупой;

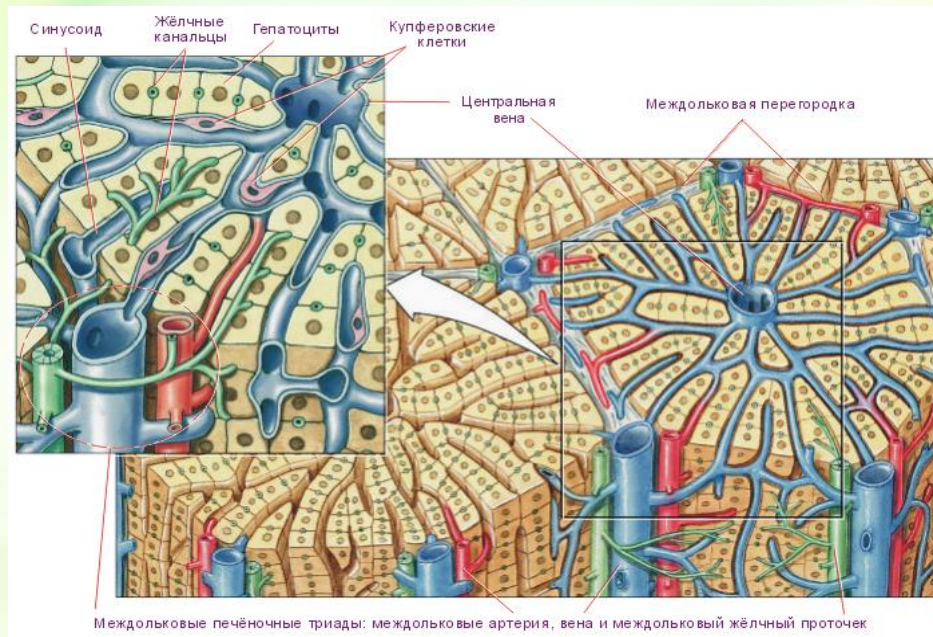


Основные функции:

- Пищеварительная;
- Обезвреживающая (детоксикационная);
- Кроветворная;
- Обменная (регуляция углеводного, гормонального обмена);
- Синтезирующая;
- Депонирование витаминов и микроэлементов

Печень

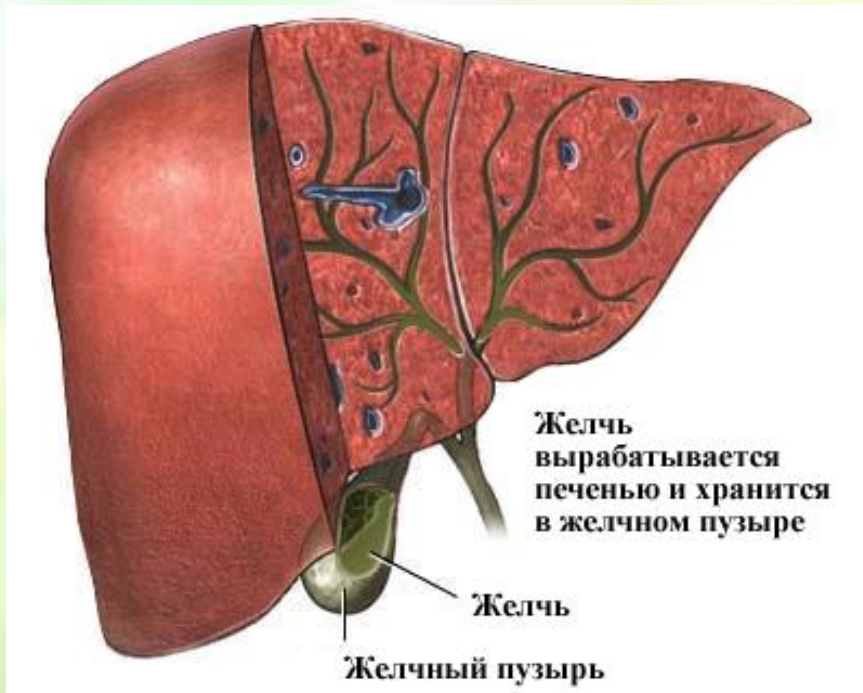
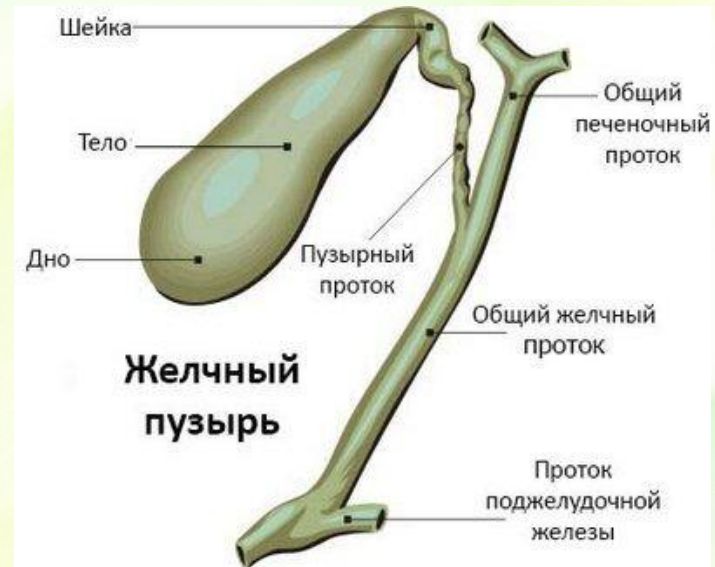
- Морфофункциональной единицей печени является долька печени.
- Она имеет форму призмы.
- Долька состоит из соединенных печеночных пластин, радиально направленных слоев печеночных клеток.
- В центре расположена центральная вена.



- Между двумя рядами гепатоцитов находится желчный проток (каналец), который дает начало желчевыводящим путям.
- Мелкие протоки объединяются формируя более крупные, которые сливаются в правый и левый печеночные протоки.
- У ворот печени они образуют общий печеночный проток.

Желчный пузырь

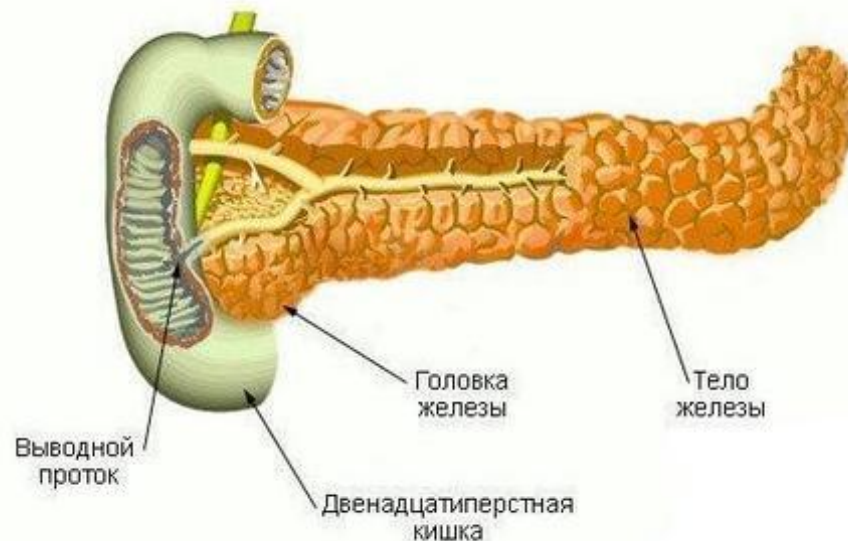
- Желчный пузырь – полый орган, где идет накопление желчи.
- Имеет грушевидную форму, вмещает 40-60 мл желчи.
- В нем различают дно, тело и шейку.



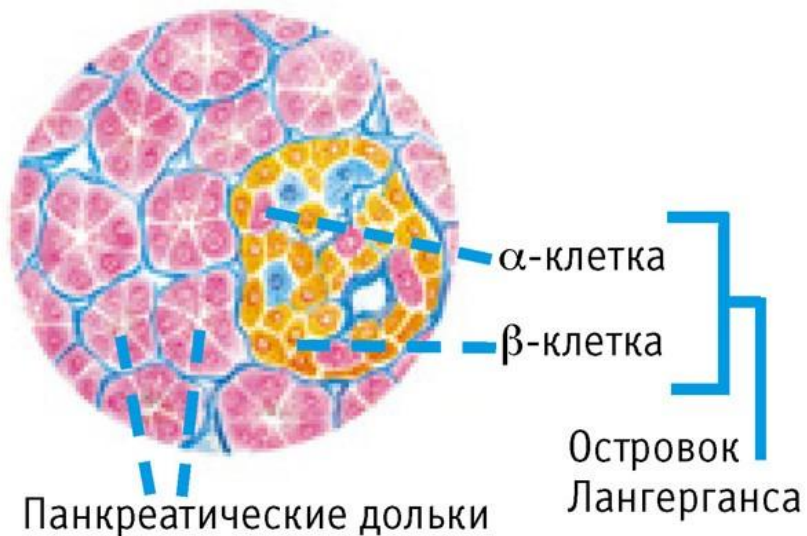
- Жёлчь выполняет целый комплекс разнообразных функций, большинство из которых связано с пищеварением, обеспечивая смену желудочного пищеварения на кишечное.
- Жёлчные кислоты, содержащиеся в жёлчи, эмульгируют жиры, активизируют моторику тонкой кишки, стимулируют продукцию слизи и гормонов.

Поджелудочная железа

- Поджелудочная железа является смешанной пищеварительной железой.
- Длина составляет 14-18 см, ширина – 3-9 см, масса 70-80 г.
- В поджелудочной железе выделяют головку, тело и хвост.



- Железа имеет дольковое строение.
- Выводной проток проходит через всю железу и впадает в полость двенадцатиперстной кишки на большом сосочке.



- Федюкович Н. И. страницы 204 - 233
- Сапин М. Р. Страницы 146 - 168