

# Практическая работа «Просмотр и определение вида животной ткани»

Зайцева А.Л.  
МБОУ СОШ №113  
Барнаул

**клетка**



**ткань**



**орган**

*Что означает эта запись?*



***мышечная***

***нервная***

***соединительная***

***эпителиальная***

***основные животные ткани***

**Практическая работа  
«Просмотр и определение вида  
животной ткани»**

[Empty yellow box]



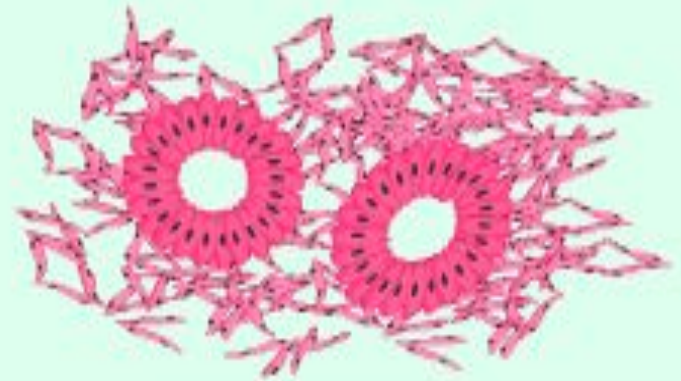
[Empty yellow box]



[Empty yellow box]



[Empty yellow box]



[Empty yellow box]

[Empty yellow box]

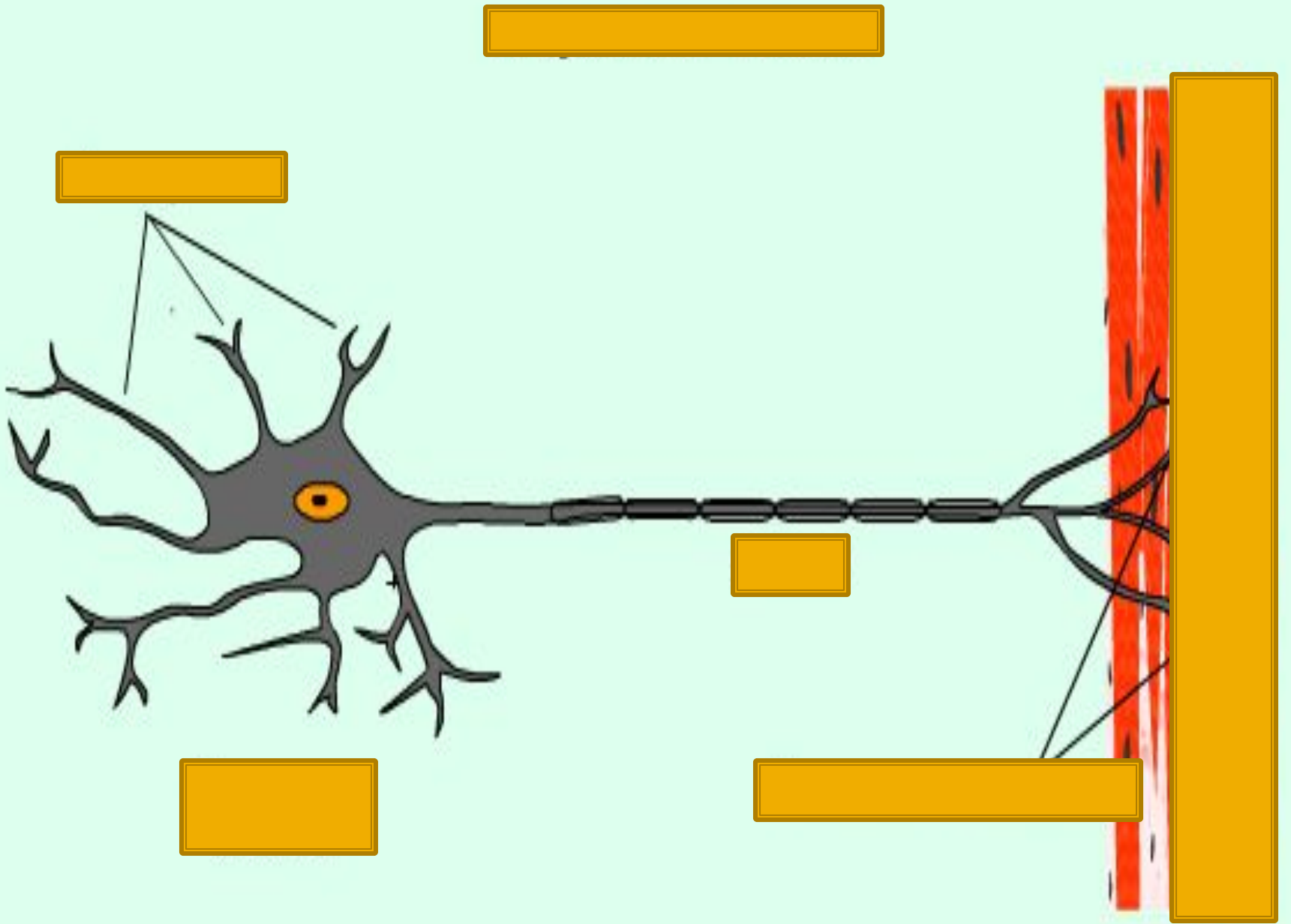


[Empty yellow box]

+



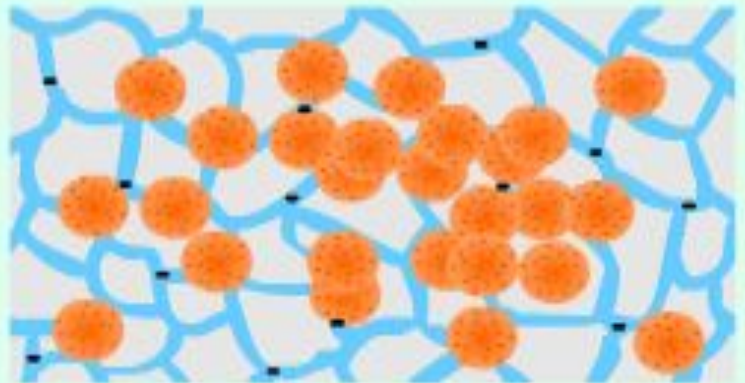
[Empty yellow box]



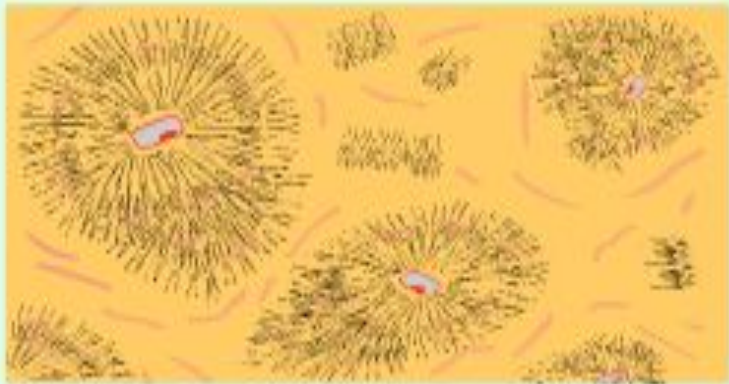
[Empty yellow box]



[Empty yellow box]



[Empty yellow box]



[Empty yellow box]



[Empty yellow box]



## Мышечная ткань

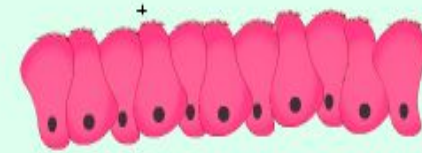
## Эпителиальная ткань



Гладкая



Плоский эпителий



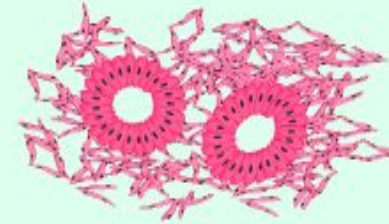
Мерцательный эпителий



Поперечнополосатая



Кубический эпителий



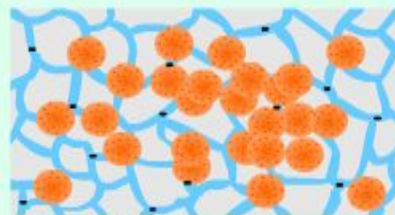
Цилиндрический почечный эпителий

## Соединительная ткань

## Нервная ткань



Хрящевая ткань



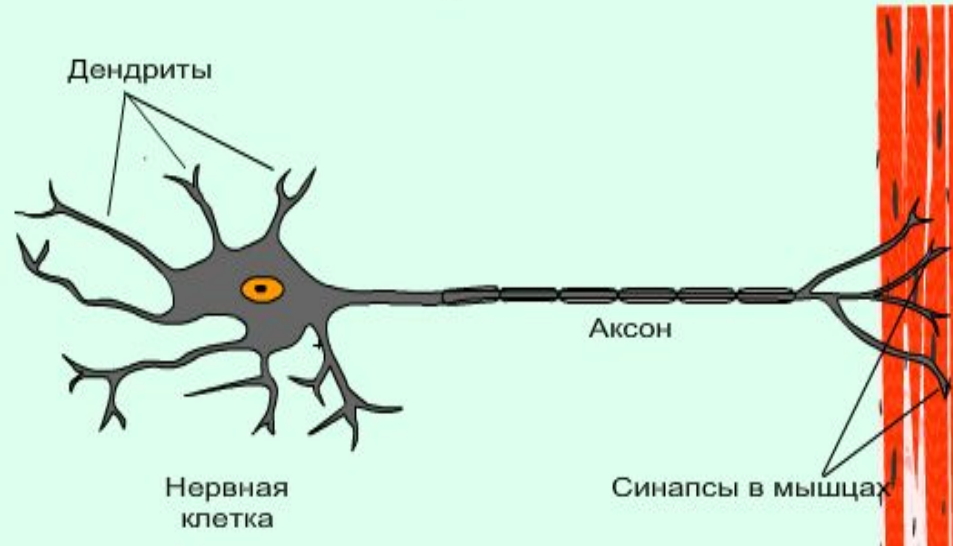
Жировая ткань



Костная ткань

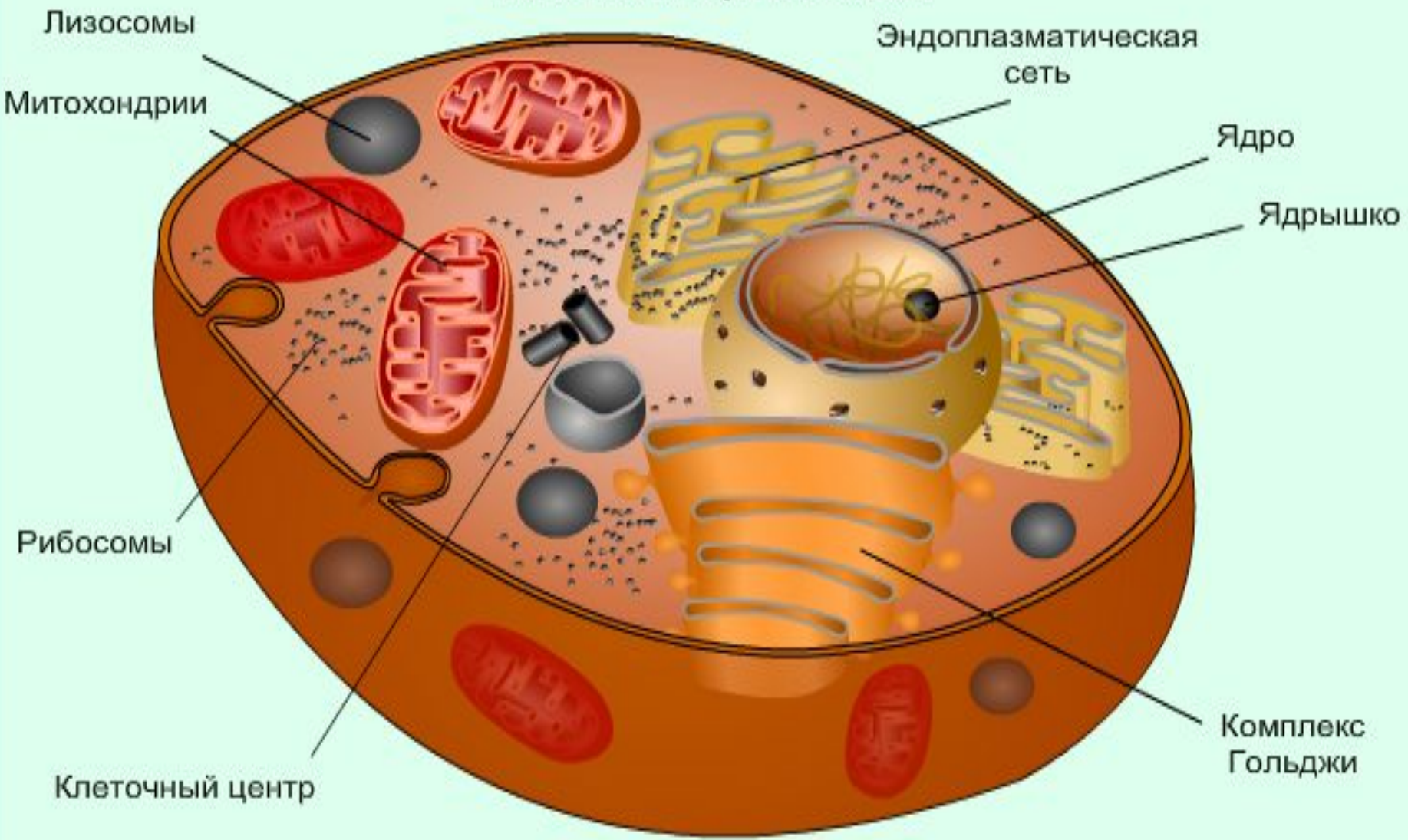


Рыхлая соединительная ткань



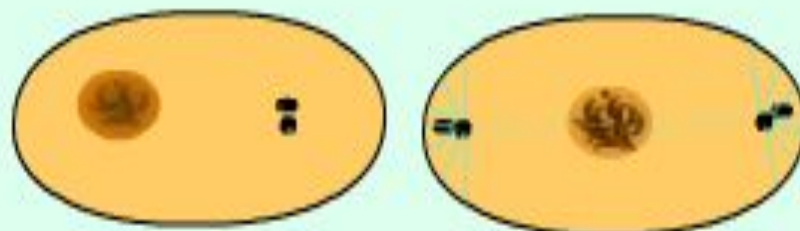
**Вывод:**

## Клетка и органоиды



# Деление клетки

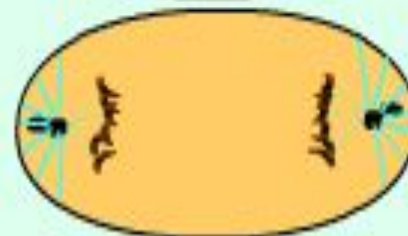
Профаза



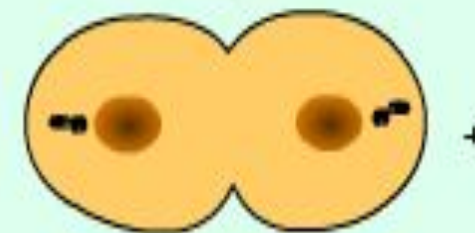
Метафаза



Анафаза



Телофаза



Интерфаза

