

Проект по географии

7б класс

Тема: Флора и Фауна

Карина Черныш
Кудряшова Ксения
Быкова Виктория

ФАУНА

- * Фауна — исторически сложившаяся совокупность видов животных, обитающих на определённой территории. Фауна любой территории складывается из разных фаунистических комплексов, которые объединяют виды, имеющие сходные ареалы.

ГИЕНА



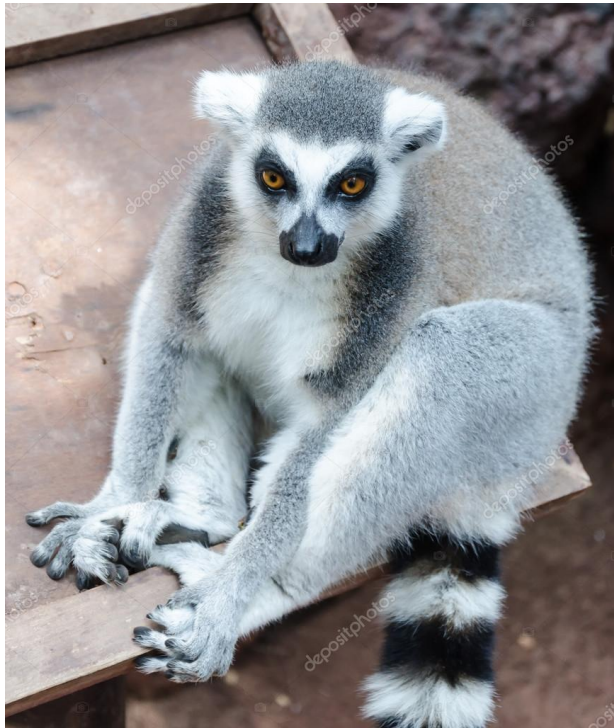
- * Пятнистая гиена встречается на большей части Африки к югу от Сахары . Для благополучия гиены важно обилие копытных животных , трупы которых составляют основу ее питания

ГОРИЛЛА



- * Горилла находится на грани вымирания. Сегодня осталось всего около 600 горных горилл . Продолжительность жизни:30-35 лет

ЛЕМУР



- * Ночные животные распространены на Мадагаскаре , в Африке.
- * По имени этих животных назвали Лемурией древнюю сушу .

ФЛОРА

- * Флора (лат. *flora*) в ботанике — исторически сложившаяся совокупность видов растений, распространённых на конкретной территории («флора России») или на территории с определёнными условиями («флора болот») в настоящее время или в прошедшие геологические эпохи.

ФИНИКОВАЯ ПАЛЬМА



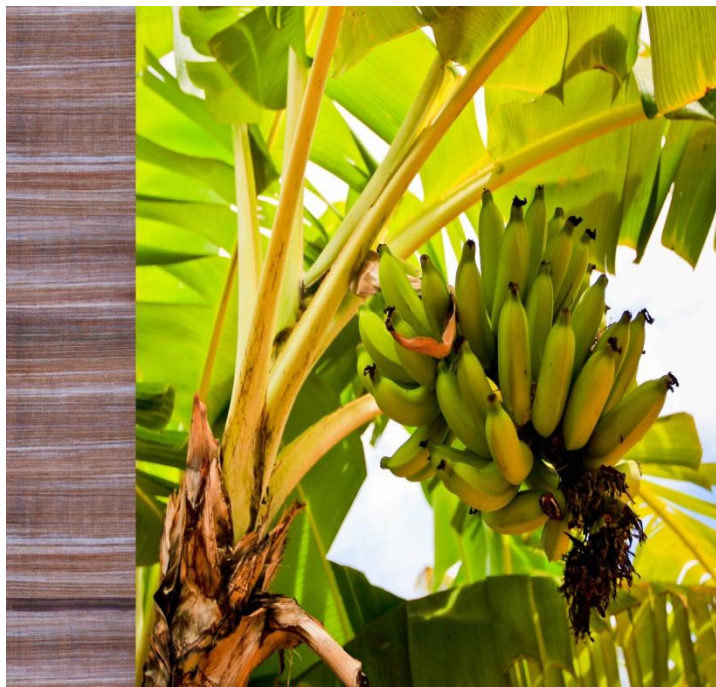
- * Род растений семейства Пальмовые Род включает от 14 до 17 видов пальм из Африки и Евразии.
- * Плоды некоторых видов этого рода, особенно финики, — являются распространённым продуктом питания.
- * Финиковую пальму выращивали ещё в IV тысячелетии до н. э. в Месопотамии, на территории которой расположен современный Ирак. На Древнем Ближнем Востоке финиковая пальма была эталоном красоты.

БАОБАБ



- * Большие , до 20 сантиметров в диаметре , белые цветки появляются на чудесном дереве - баобабе

БАНАНОВОЕ ДЕРЕВО



- * У бананов не то что ствола (как у деревьев) — даже стебля нормального нет. Его стебель больше похож на клубень и над землей почти не виден

КЛИМАТ

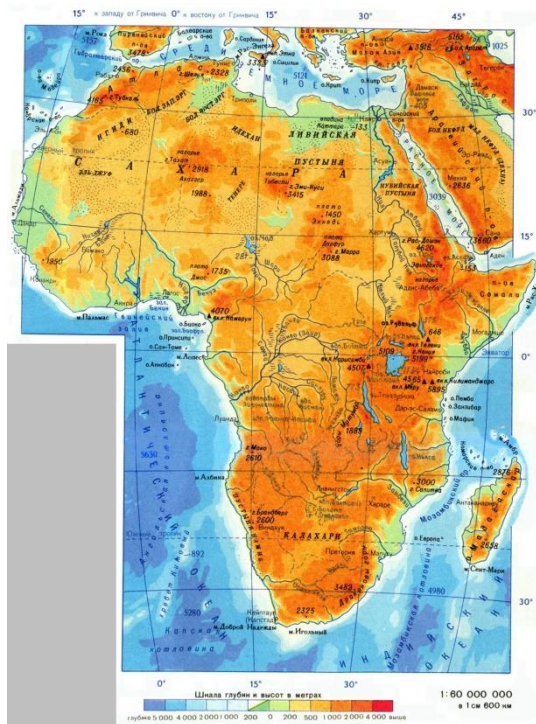
- * Клі́мат (др.-греч. κλίμα (род. п. κλίματος) — наклон; (имеется в виду наклон солнечных лучей к горизонтальной поверхности) — многолетний (порядка нескольких десятилетий) режим погоды. Погода, в отличие от климата — это мгновенное состояние некоторых характеристик...

КЛИМАТ АВСТРАЛИИ



- * Австралия – самый сухой материк планеты.
- * В Австралии выделяют четыре климатические зоны:
субэкваториальная
тропическая
субтропическая
умеренная

КЛИМАТ АФРИКА



- * По сочетанию этих основных факторов материке выделяют климатические пояса (основные и переходные): субтропический, тропический, субэкваториальный и экваториальный

КЛИМАТИЧЕСКИЕ ПОЯСА АФРИКИ

- Экваториальный пояс
- Субэкваториальный
- Тропический
- Субтропический

ПОЯСА И КЛИМАТ

Климатический пояс	Воздушные массы	Средние температуры, °С		Годовое количество осадков, мм, режим их выпадения
		января	июля	
1. Экваториальный	Экваториальная	+24	+24	до 5000 в течение всего года
2. Субэкваториальный	Летом – экваториальная, зимой – тропическая	+24	+20	Около 2000 мм, летом
3. Тропический	Тропическая	+24	+16	От менее 100 мм на западе до 2000 мм на востоке
4. Субтропический	Летом – тропическая, зимой – умеренная	+16	+8	От 100 мм на западе до 1000 мм на востоке