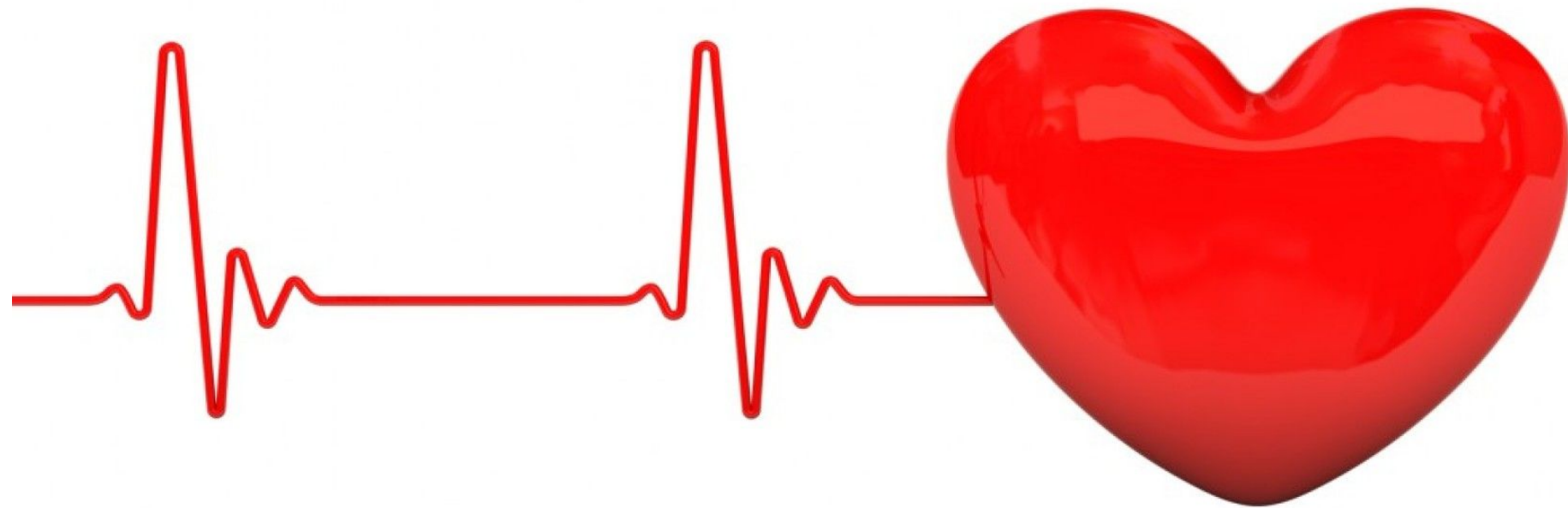




# Сердечно-сосудистые заболевания. Первая помощь при кровотечении.

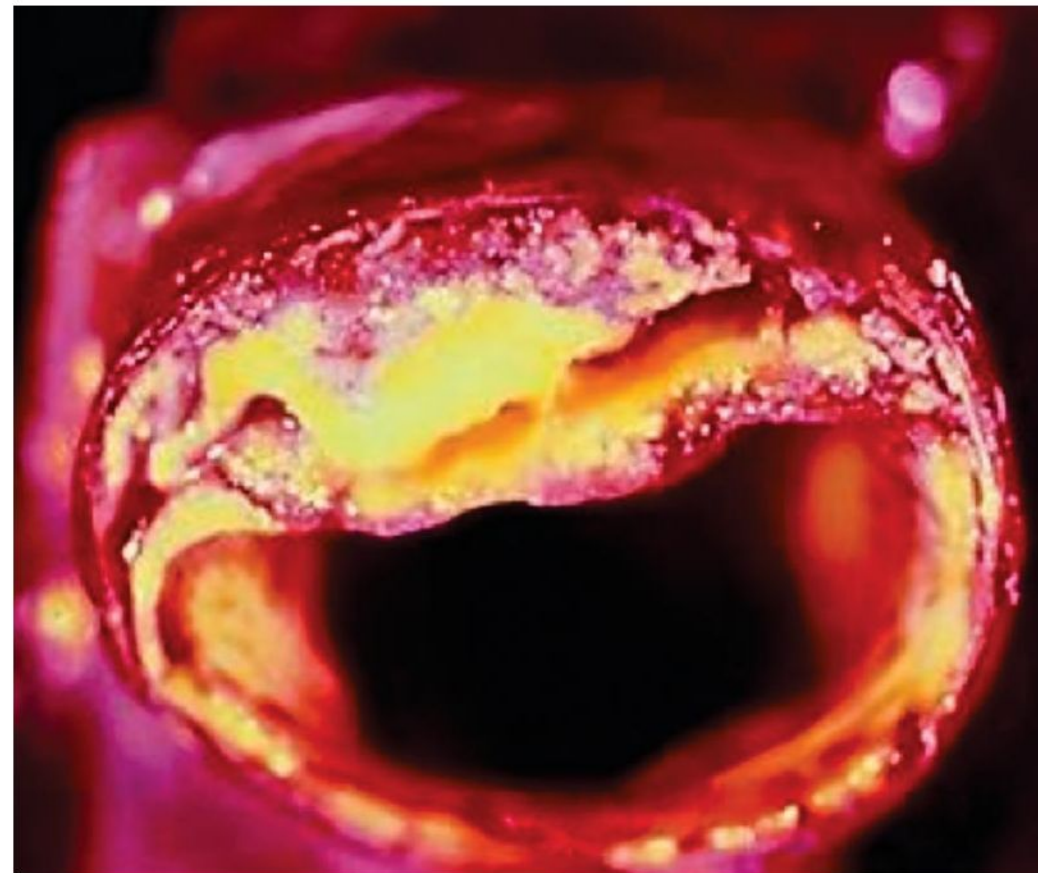
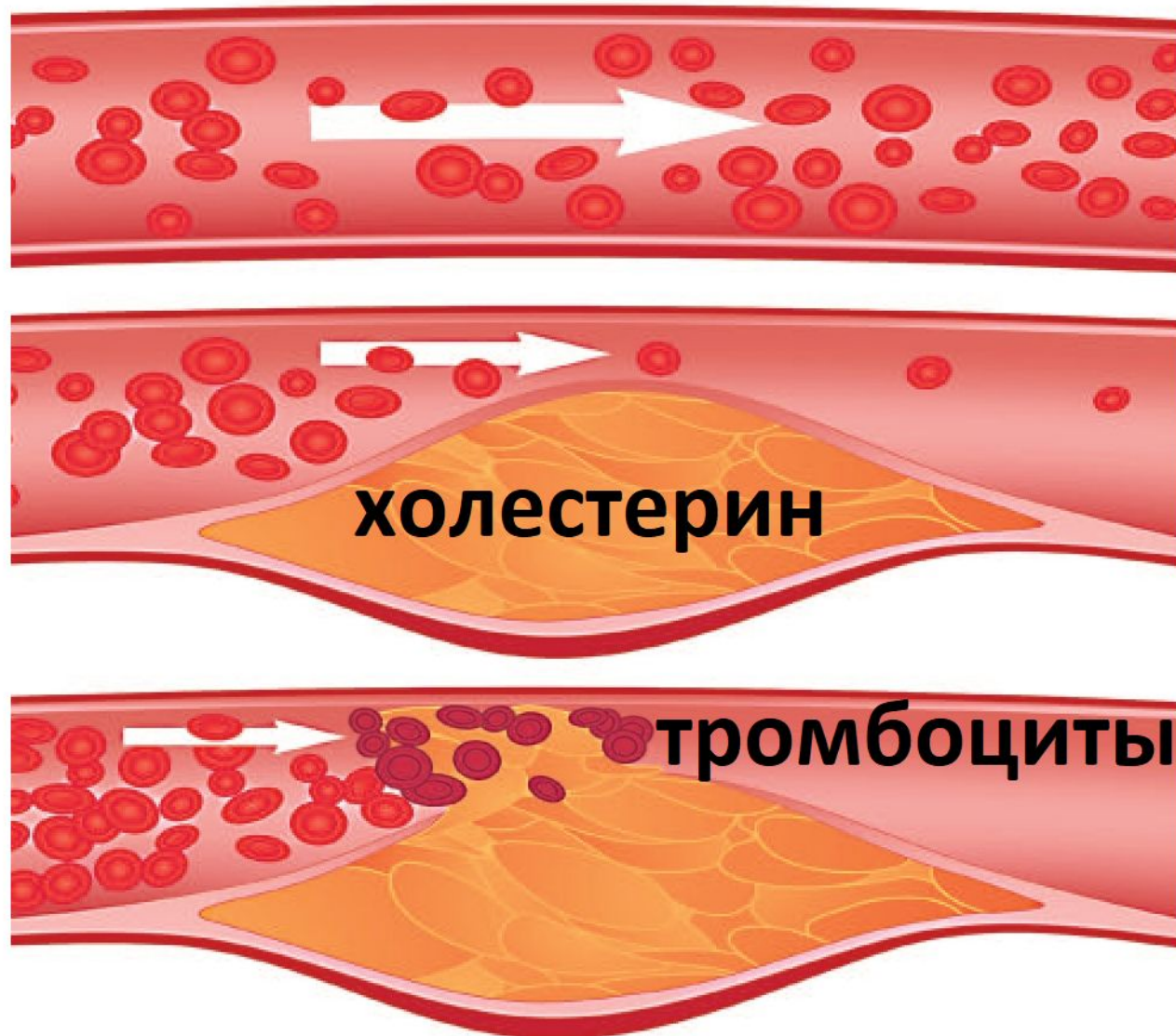
8 класс

Бородулина Ю.В.

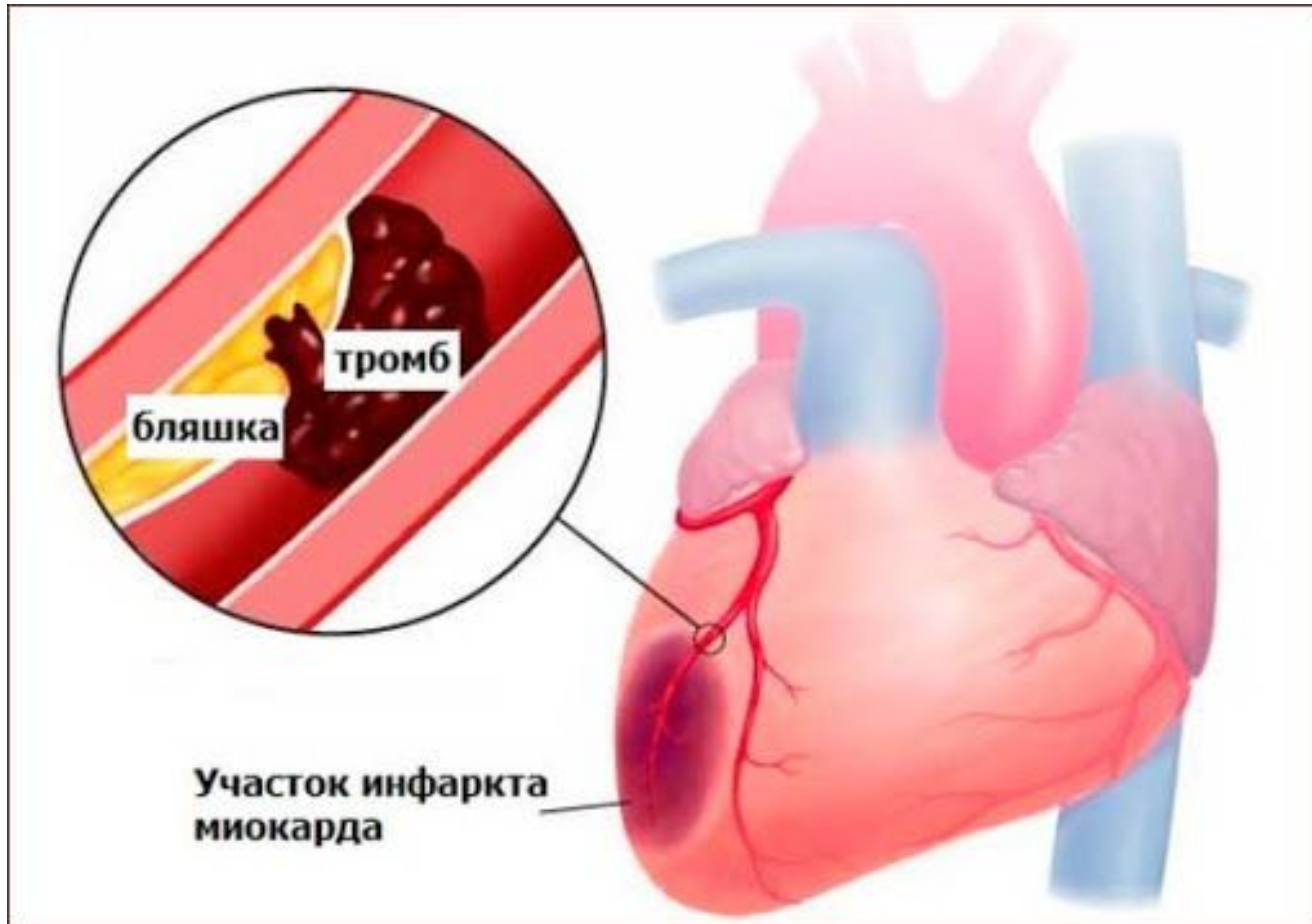


# **СЕРДЕЧНО-СОСУДИСТЫЕ ЗАБОЛЕВАНИЯ**

# Атеросклеротические бляшки



**Инфаркт миокарда** - омертвление мышечной стенки сердца вследствие острого недостатка кровоснабжения.



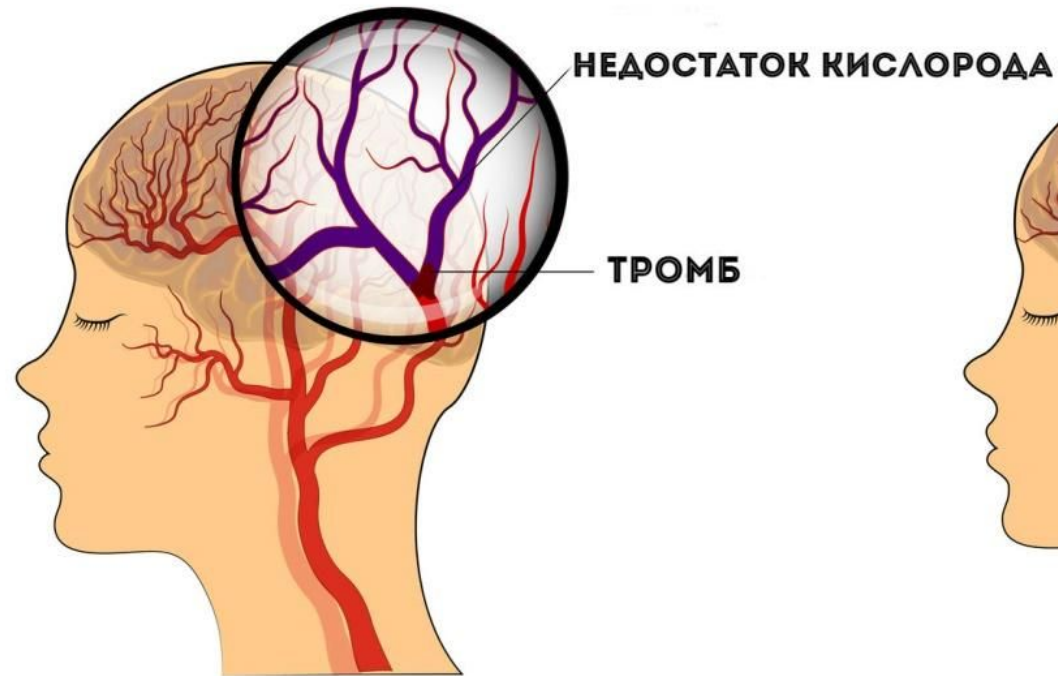
### **Симптомы инфаркта:**

- Боль или неприятные ощущения в середине грудной клетки;
- Боль, отдающая в левую руку;

Кроме того, человек может испытывать затруднения в дыхании, тошноту или рвоту, головокружение и потерю сознания, покрываться холодным потом и становиться бледным.

# Инсульт - острое нарушение кровоснабжения ГОЛОВНОГО МОЗГА

## ИШЕМИЧЕСКИЙ



## КРОВОИЗЛИЯНИЕ



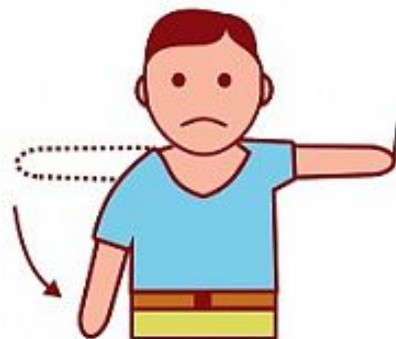
## ГЕМОМОРРАГИЧЕСКИЙ

# КАК РАСПОЗНАТЬ ИНСУЛЬТ

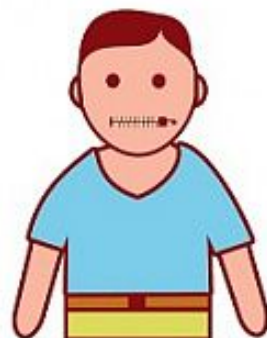
Запомните простой тест, который поможет его распознать и вовремя вызвать скорую помощь



Человек не может улыбнуться, уголок рта опущен.



Не может поднять обе руки. Одна ослабла.



Не может разборчиво произнести свое имя.

Также симптомами инсульта могут быть:

- внезапная сильная головная боль после любой деятельности или же вообще без каких-либо видимых причин,
- частичное нарушение или полная потеря сознания,
- потеря способности говорить, а также понимать смысл чужой речи,
- сильное головокружение, острое расстройство координации и чувства равновесия.

**ЖДАТЬ НЕЛЬЗЯ!** Если у человека появились какие-либо из этих симптомов,

**03 103**

**НЕЗАМЕДЛИТЕЛЬНО ВЫЗЫВАЙТЕ СКОРУЮ ПОМОЩЬ!**

**Правило золотого часа при инсульте – госпитализация в первые 4,5 часа от начала инсульта.**

Если скорая медицинская помощь вызвана в первые 10 минут от начала инсульта, возможно оказание медицинской помощи в полном объеме с максимальным эффектом от проводимых мероприятий.



# ГИПЕРТОНИЧЕСКАЯ БОЛЕЗНЬ

норма давления 120/80  
гипертония 140/90 и выше

## Как влияет гипертония на различные органы

### Мозг

Нарушение мозгового кровообращения (следствие – ухудшение памяти), **инсульт**.



### Глаза

**Повреждение сетчатки**, ухудшение зрения.



### Почки

**Почечная недостаточность**.



### Сердце

**Стенокардия** (одна из форм ишемической болезни сердца, «грудная жаба» — нарушение кровоснабжения сердца), **инфаркт миокарда, сердечная недостаточность** (неспособность сердца перекачивать нужное количество крови).



### Сосуды

**Разрыв аорты**, который в 90% случаев заканчивается смертью.



# АРИТМИЯ

тахикардия  
учащение СС

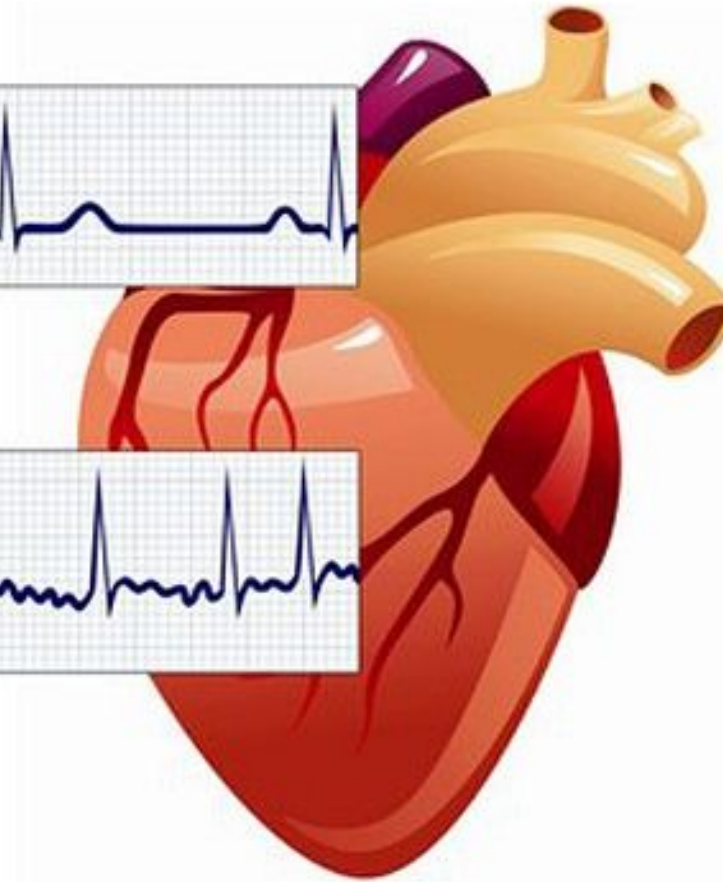
брадикардия  
замедление СС



Нормальный ритм сердца

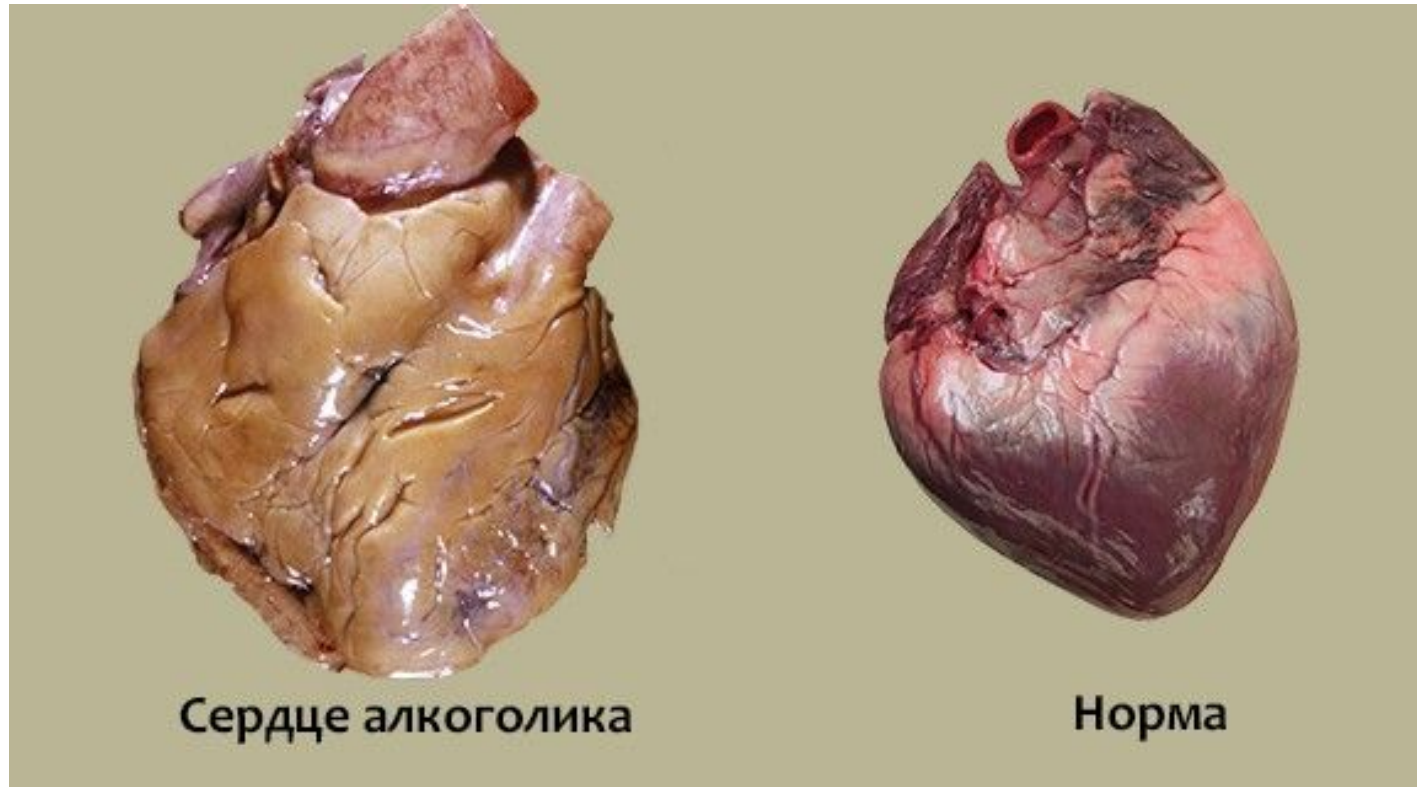


Мерцательная аритмия





# Причины сердечно-сосудистых заболеваний

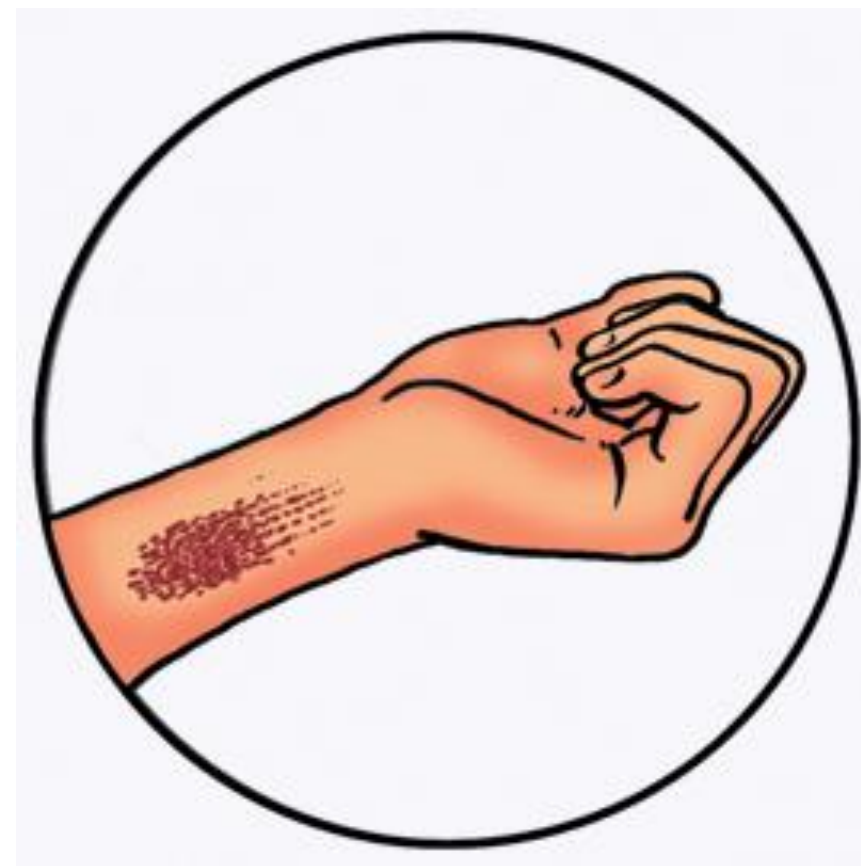
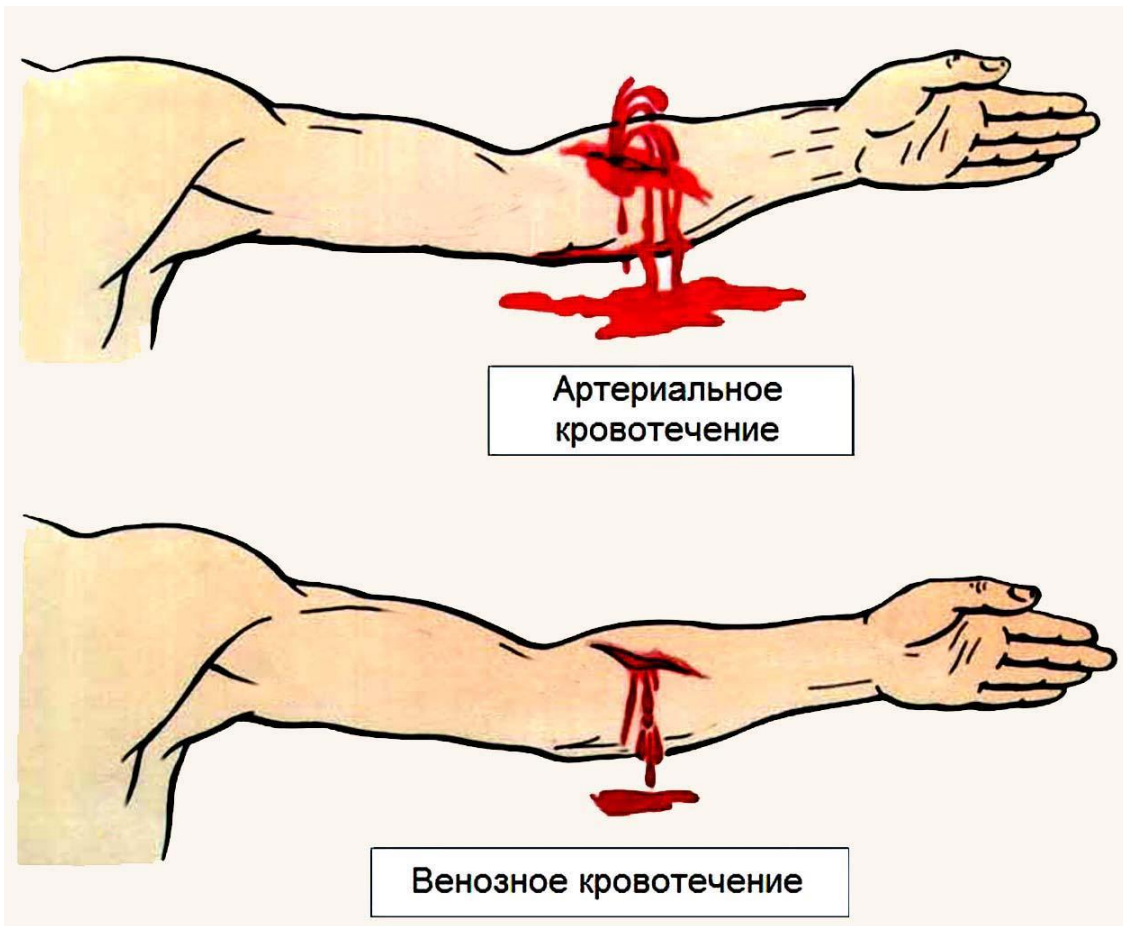


1. Избыточный вес.
2. Малые физические нагрузки.
3. Алкоголь.
4. Курение.



# **ПЕРВАЯ ПОМОЩЬ ПРИ КРОВОТЕЧЕНИЯХ**

# Виды кровотечений



# Методы остановки

## ВЕНОЗНОЕ



## АРТЕРИАЛЬНОЕ

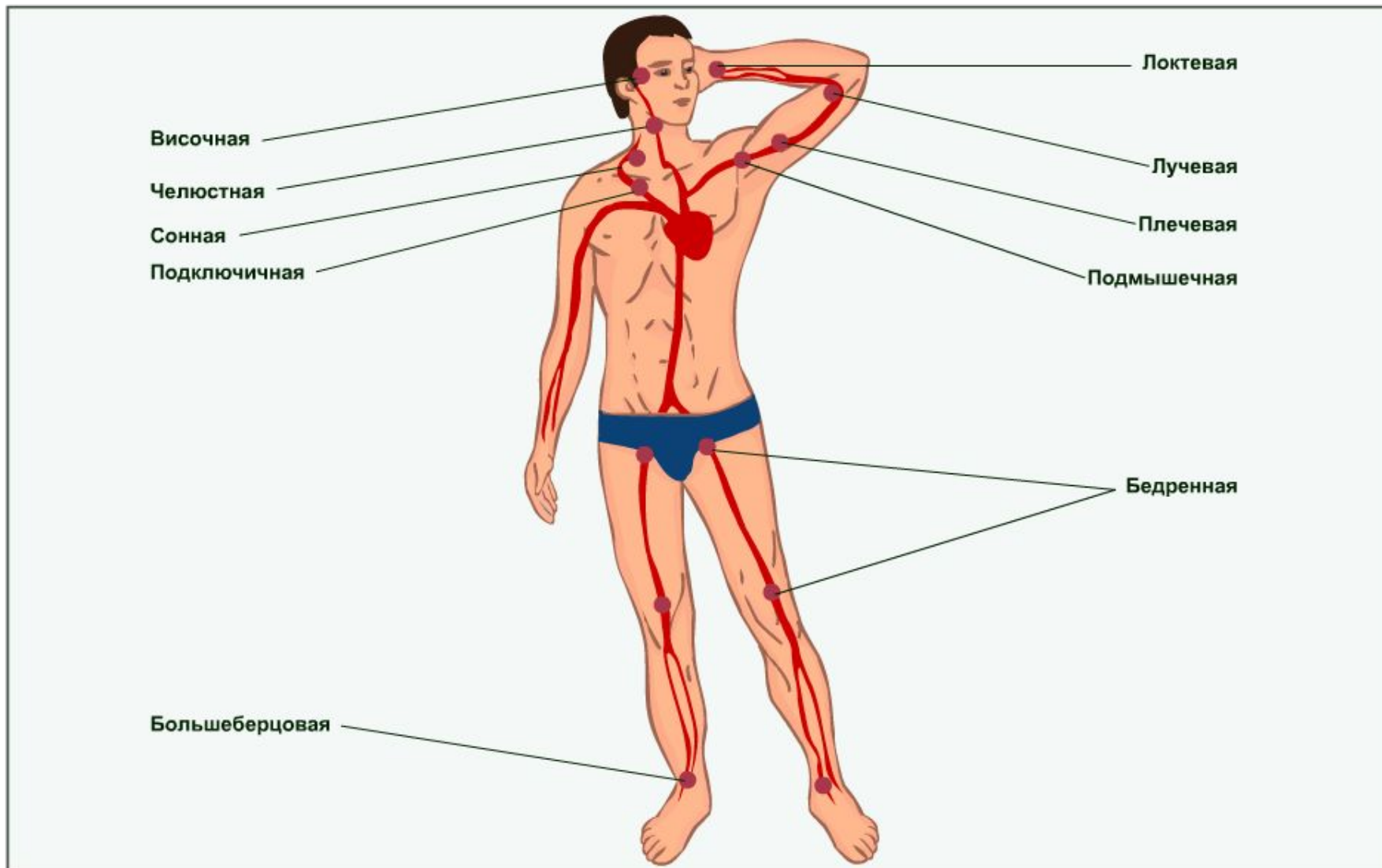
ПЕРЕЖАТЬ  
АРТЕРИЮ



НАЛОЖИТЬ ЖГУТ



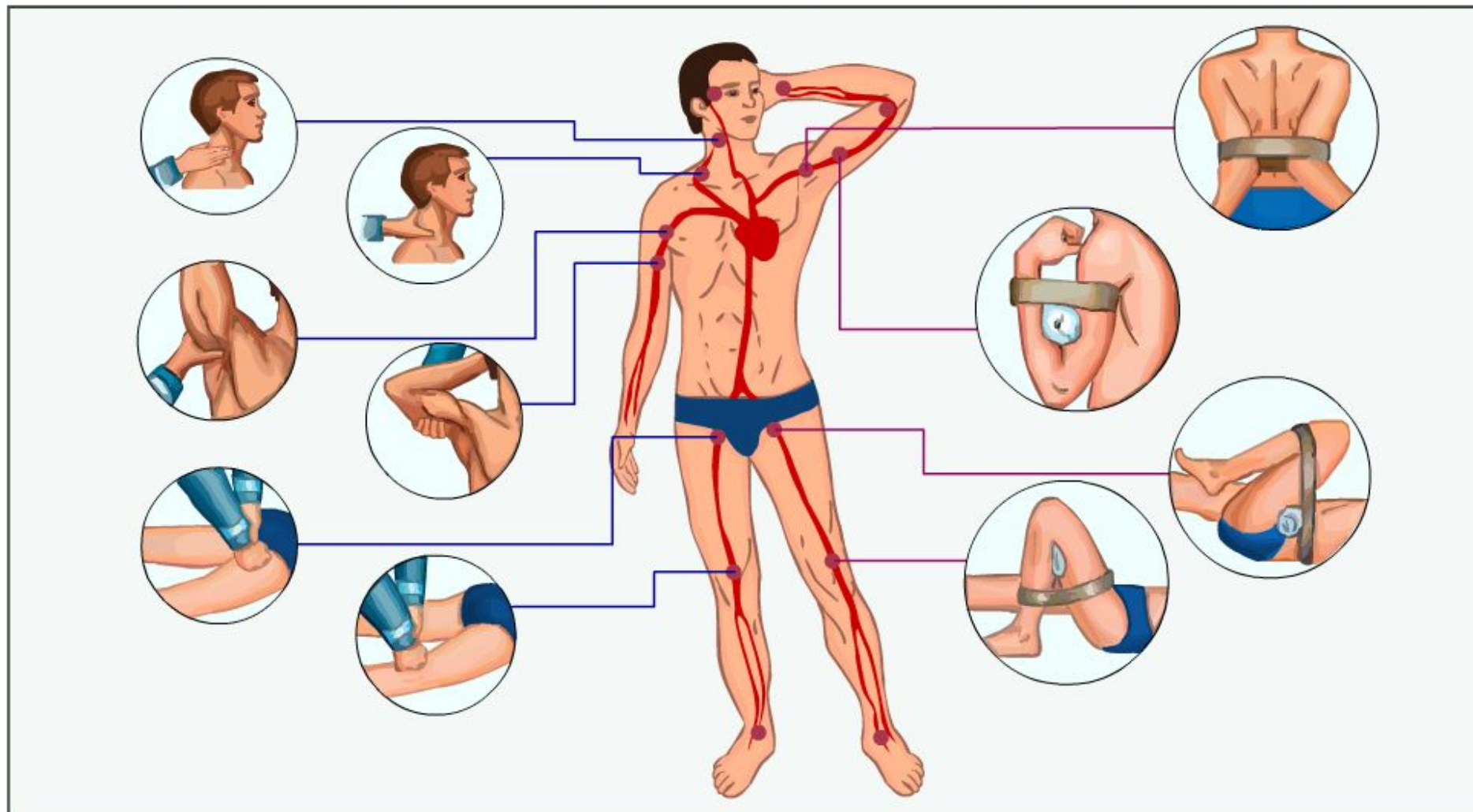
### Места прижатия крупных артерий



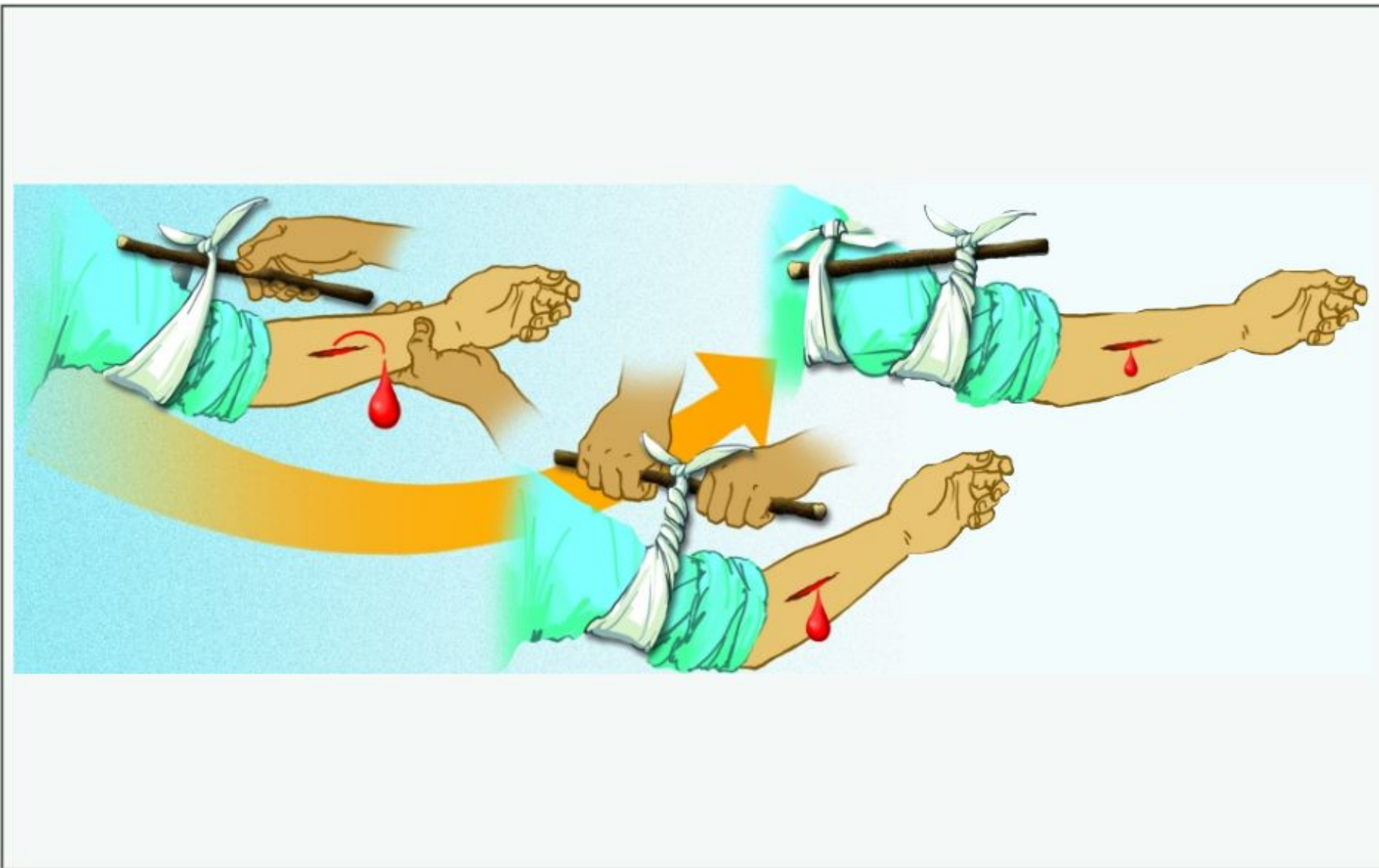
## Приёмы остановки кровотока

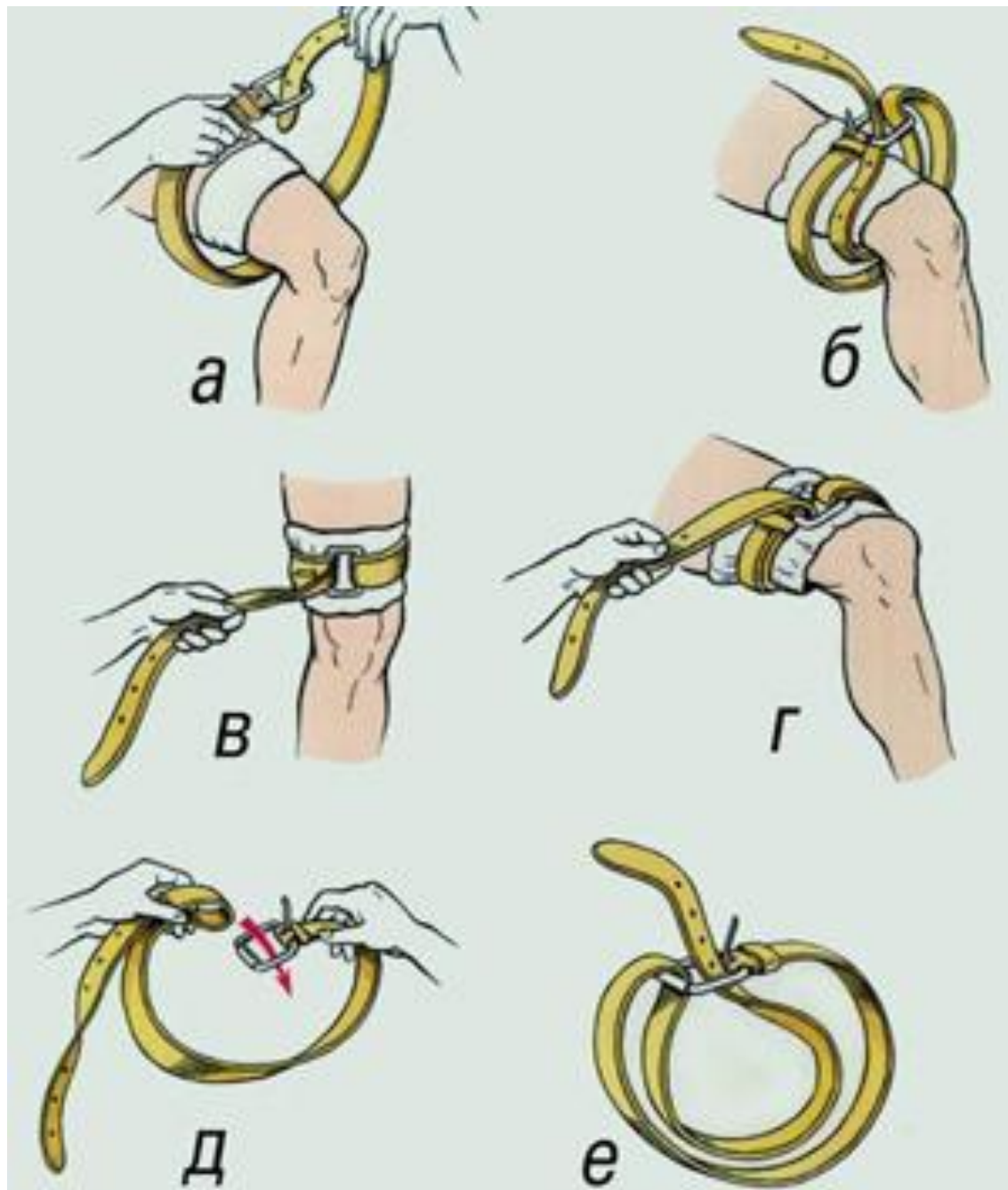
Пальцевое прижатие

Сжимание конечностей



## Этапы наложения закрутки





Остановка  
кровотечения  
подручными  
средствами