

Нахождение  
дроби от  
числа и  
числа по его  
дроби



## Вспомним правила

Чтобы найти дробь (часть) от числа, нужно это число **умножить** на данную дробь

Чтобы найти число по его части, выраженной дробью, нужно данное число **разделить** на дробь





НЕ забудьте !!!

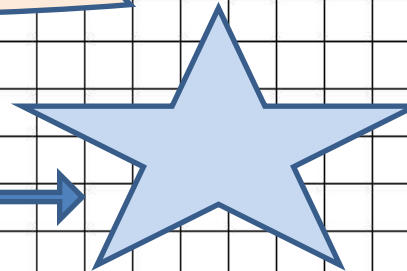
нахождение дроби от числа  
(прямая задача)

нахождение числа по его дроби  
(обратная задача)

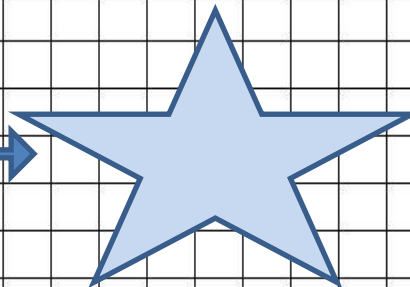


НАЙДИТЕ

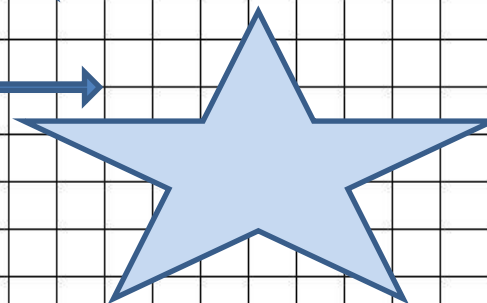
$\frac{3}{4}$  от 12



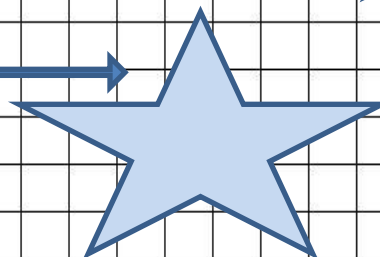
$\frac{5}{8}$  от  $\frac{4}{25}$



0,7 от 4,2



30% от 50



# Установите соответствие.



Найдите число:

$$\frac{3}{5}$$

которого равны

$$\frac{18}{25}$$
$$\frac{7}{12}$$

которого равны

560

35%

его равны

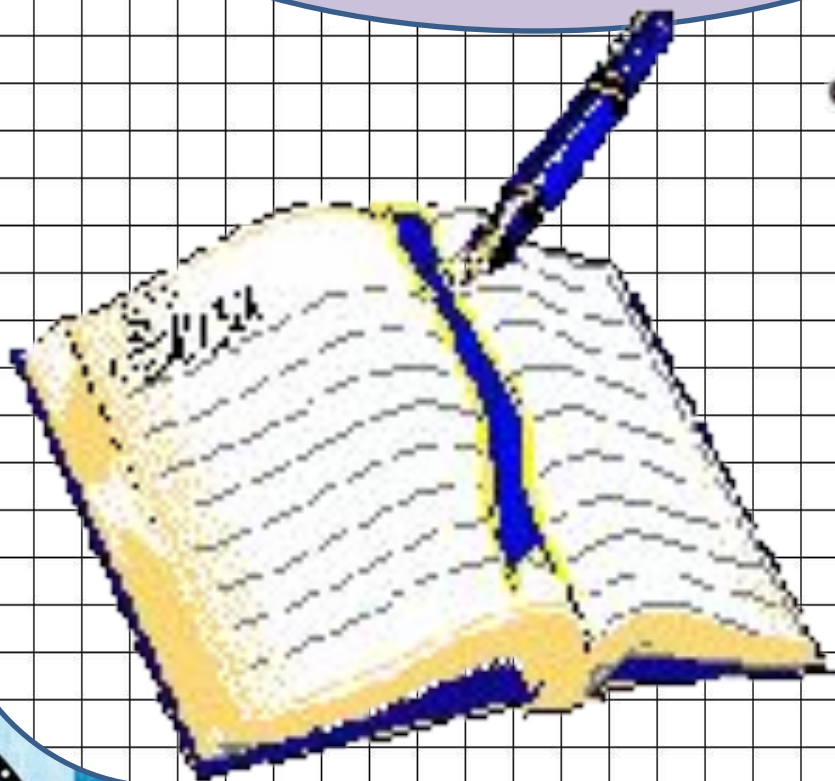
49

960

140

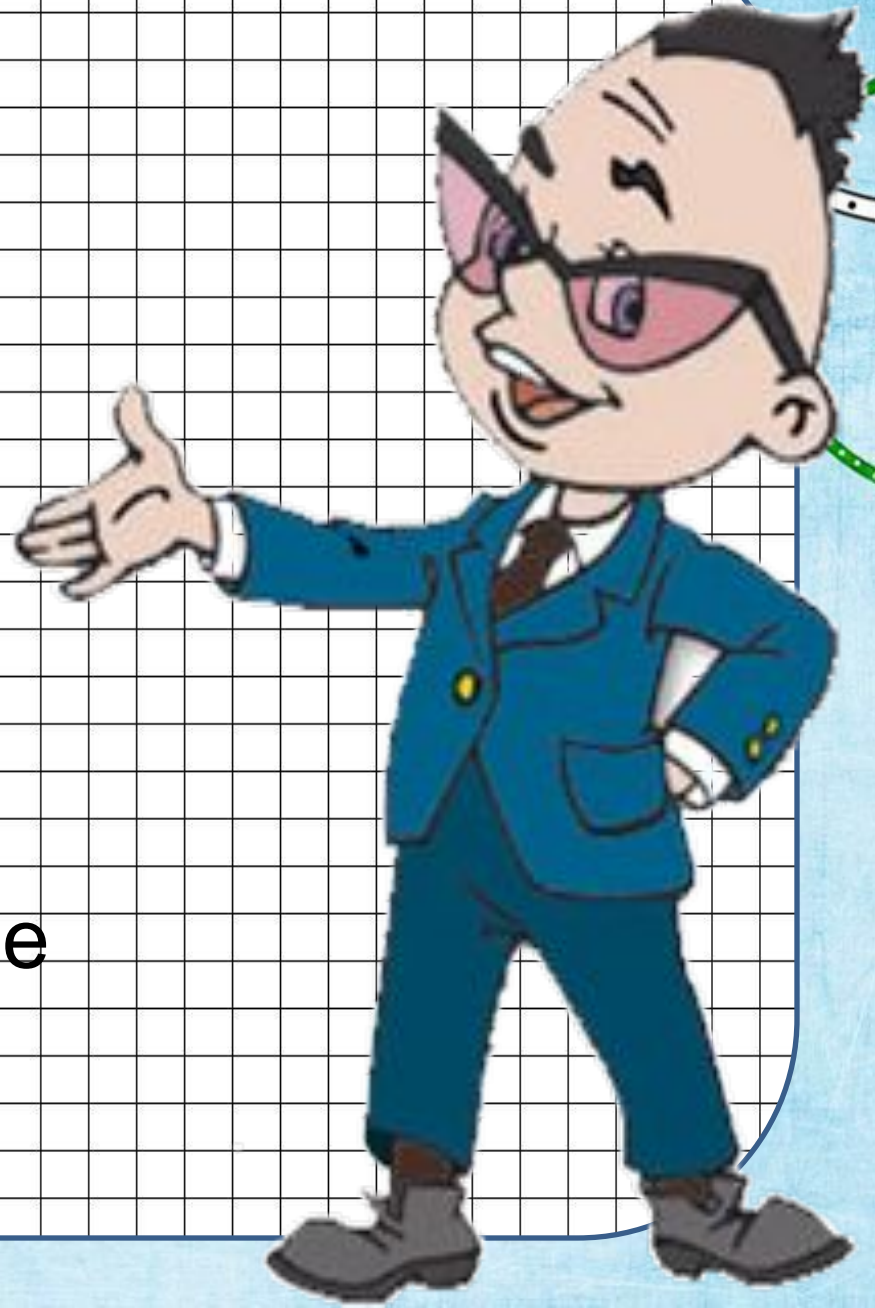
1,2

Решим  
задачи



## Вопросы к задачам:

- Задача прямая или обратная и почему?
- Какое правило будем использовать?
- Какое действие надо выполнить?
- Задача простая или сложная?
- Какое дополнительное действие?



A yellow pencil character with a smiling face, positioned at the top center of the page.

**Пример 1.**

В книге 160 страниц. Юра прочитал  $\frac{4}{5}$  книги. Сколько страниц прочитал Юра?





Задача прямая или обратная и почему?

Какое правило будем использовать

Какое действие надо выполнить?



Тип задачи	Всё число	Дробь от числа	Значение дроби от числа	Решение задачи
Нахождение дроби от числа	160	$4/3$	?	
Нахождение числа по его дроби				

Пример 2.

Сыну 10 лет. Его  
возраст  
составляет  $\frac{2}{7}$  во  
зраста отца.  
Сколько лет отцу?



На вопросы не  
забудьте ответить !



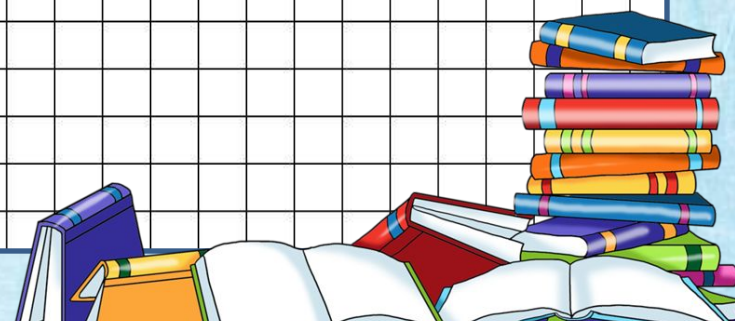
Тип задачи	Всё число	Дробь от числа	Значение дроби от числа	Решение задачи
Нахождение дроби от числа				
Нахождение числа по его дроби	?	$\frac{2}{7}$	10	

Пример 3.

Когда Аня  
переписала  $\frac{2}{5}$   
упражнения, ей  
осталось написать  
ещё 15 строк.  
Сколько всего  
строк надо было  
написать Ане?



Тип задачи	Всё число	Дробь от числа	Значение дроби от числа	Решение задачи
Нахождение числа по его дроби	?	$\frac{2}{5}$	?	
Осталось (в частях)	1			
Нахождение числа по его дроби	?	$\frac{3}{5}$	15	



Пример

В театре 500 мест.

На спектакль

было прод<sup>23</sup><sub>25</sub>ано

билетов. Сколько

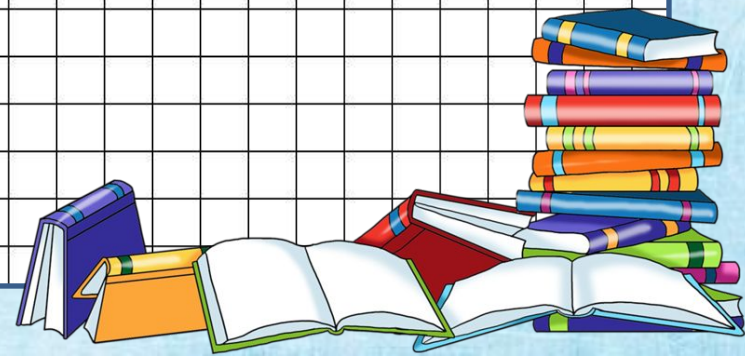
осталось

непроданных

билетов?



Тип задачи	Всё число	Дробь от числа	Значение дроби от числа	Решение задачи
Нахождение дроби от числа	500	$\frac{23}{25}$	?	
Осталось				
Нахождение числа по его дроби				



6. В первый день продали 0,4 всех овощей, а во второй  $\frac{10}{21}$  остатка. Какая часть овощей осталась непроданной?

Всего - ? (1 целая)

1 день – 0,4 от

Остаток - ?

2 день –  $\frac{10}{21}$  от

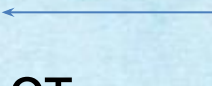
Осталось - ? часть





7. В первый день вспахали 35% поля, во второй –  $\frac{5}{13}$  поля, или 130 га. Сколько гектаров вспахали в третий день?

Всего - ? га

1 день – 35% от   $35\% = \frac{35}{100} = \frac{7}{20}$

2 день –  $\frac{5}{13}$  которого равны 130 га

3 день – ? га

1)  $130 : \frac{5}{13} = 338$  (га) всё поле

2)  $338 \cdot \frac{7}{20} = 118,3$  (га) в первый день

3)  $338 - (118,3 + 130) = 89,7$  (га) за третий день

Ответ:

