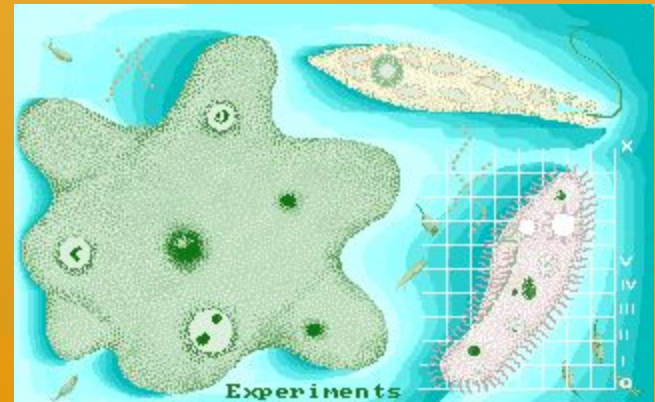


# CELULA ANIMALA

# Celula animala

- Folosind apa si frunze dintr-o balta , putem observa cu ajutorul microscopului mai multe mase gelatinoase , in care isi schimba permanenta forma . Fiecare dintre acestea este de fapt un animal , numit **amiba** .



- Corpul amibei este format din membrana , citoplasma si nucleu ; membrana fiind foarte subtire , permite citoplasmei sa emita niste prelungiri , numite **pseudopode** ( picioruse false ).



Din punct de vedere al  
numarului de celule ,  
animalele pot fi  
clasificate astfel :

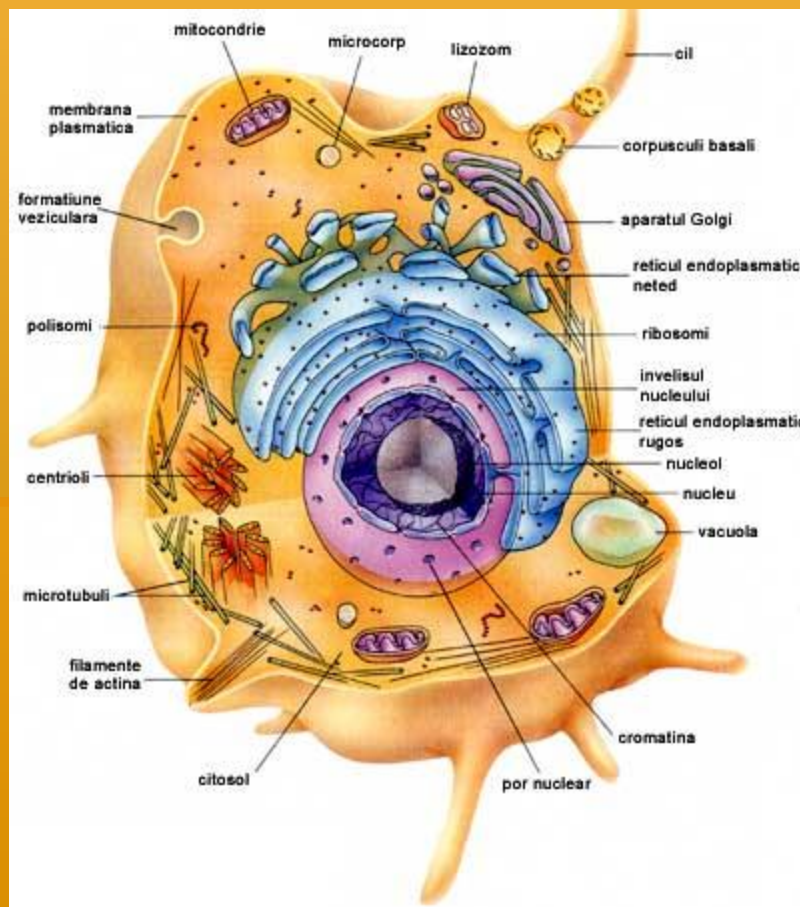
## ANIMALE

### UNICELULARE

Au corpul alcatuit dintr-o  
singura celula .

### PLURICELULARE

Au corpul alcatuit din doua sau  
mai multe celule .



# CELULA ANIMALA

Corpul animalelor , ca si al plantelor , este alcatuit din **celule** .

Celula animala , cat si cea vegetala are aceleasi parti componente :  
**membrana , citoplasma si nucleu** .

Intre cele doua tipuri de celule exista insa si **deosebiri** :

- ❖ CELULELE VEGETALE prezinta suc vacuolar , contin grauncioare cu o substanta verde numita clorofila .
- ❖ CELULELE ANIMALE sunt de dimensiuni mai mici si variate ca forma ; nu au vacuole si nici grauncioare cu clorofila .

La animalele unicelulare , celula indeplineste functii care caracterizeaza viata : **miscarea , hranirea , respiratia etc** .

In general , animalele ca si plantele , au corpul alcatuit din numeroase celule . Ele se numesc **pluricelulare** .

# Exemple de animale unicelulare :



■ Animale pluricelulare :



**actinia**



**melcul**



**fluturele**



**pesti**



**pasari**



**iepurele**