

НОРМАЛЬНЫЙ ПОСЛЕРОДОВЫЙ ПЕРИОД

Выполнила
Кузнецова А.Д.
Стоматологический факультет
4 курс 2 группа

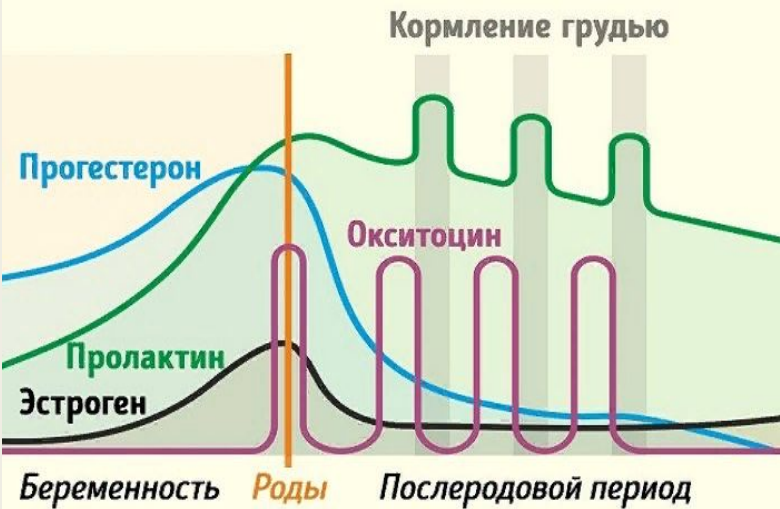
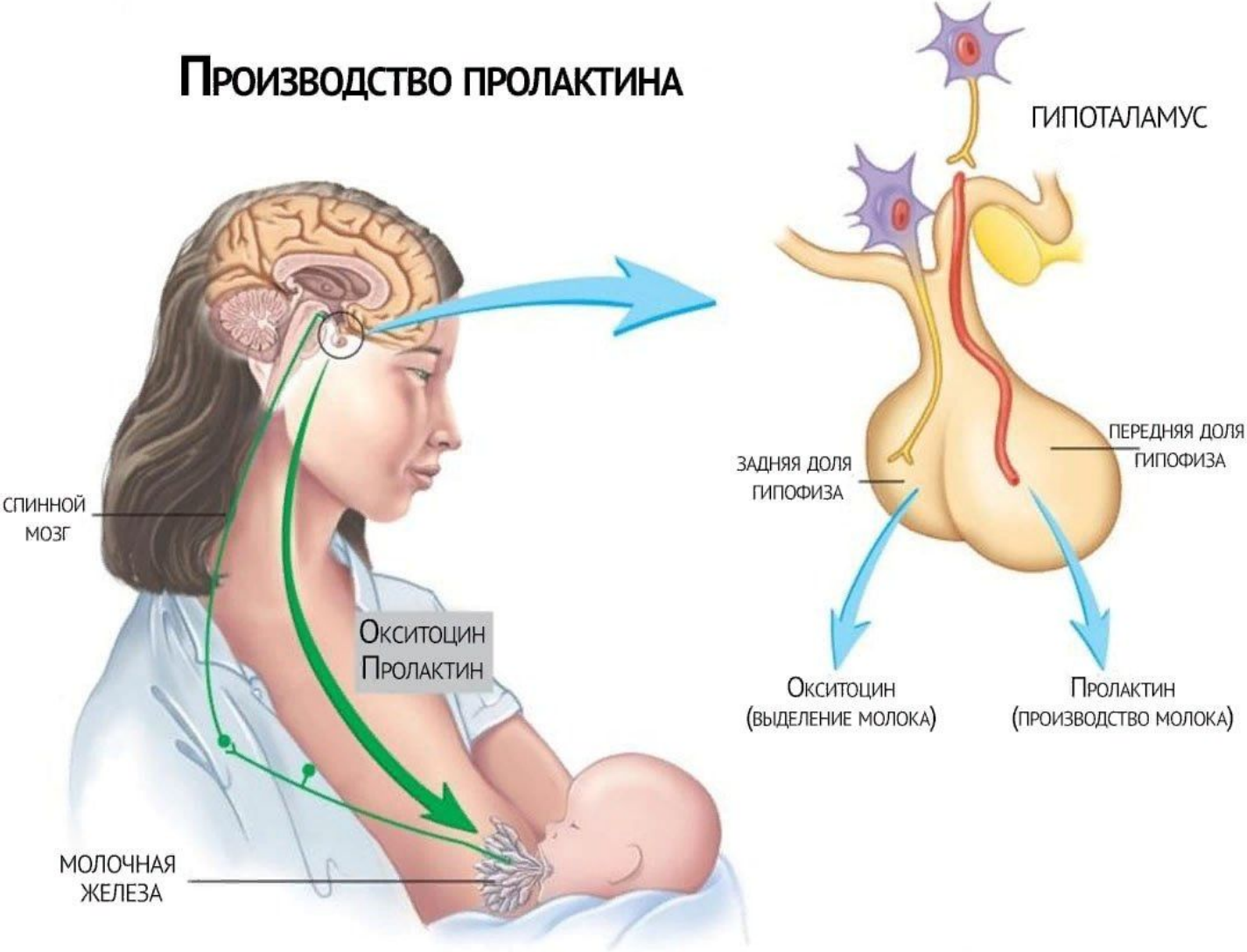
Послеродовый период условно разделяют на ранний и поздний.

- Ранний послеродовый период длится всего 4 часа после окончания родов.
- Поздний послеродовый период начинается через 4 часа после родов и заканчивается полным восстановлением. Длится до 6-8 недель.



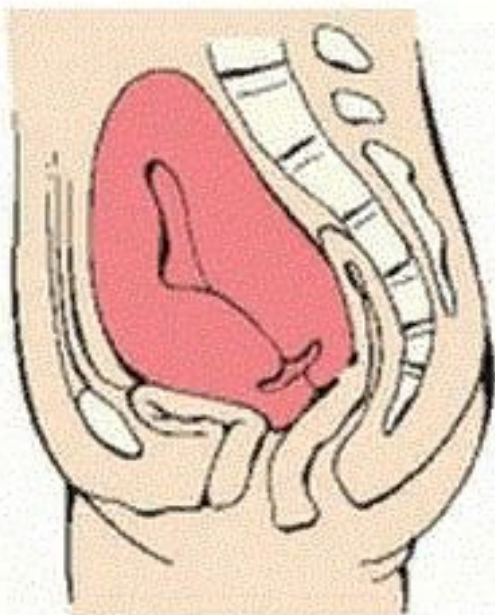
Эндокринная система

Производство пролактина

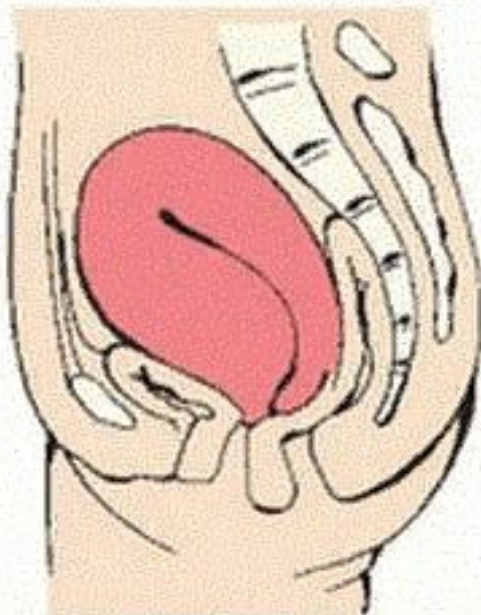


Матка

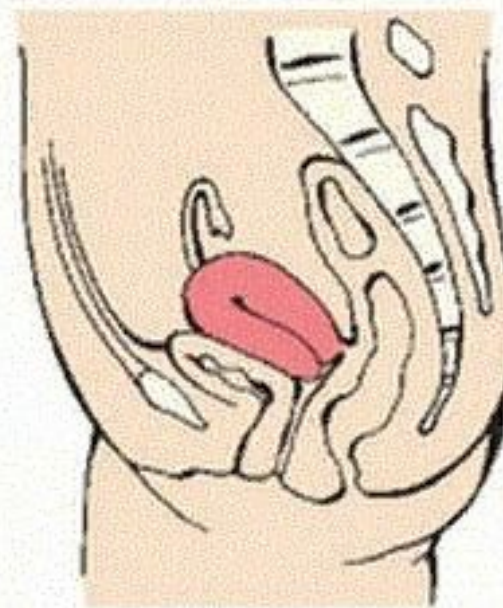
Размеры матки после родов



Сразу после родов

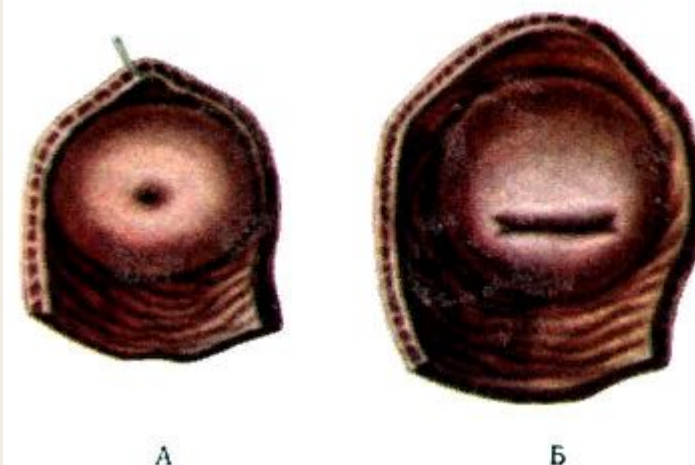
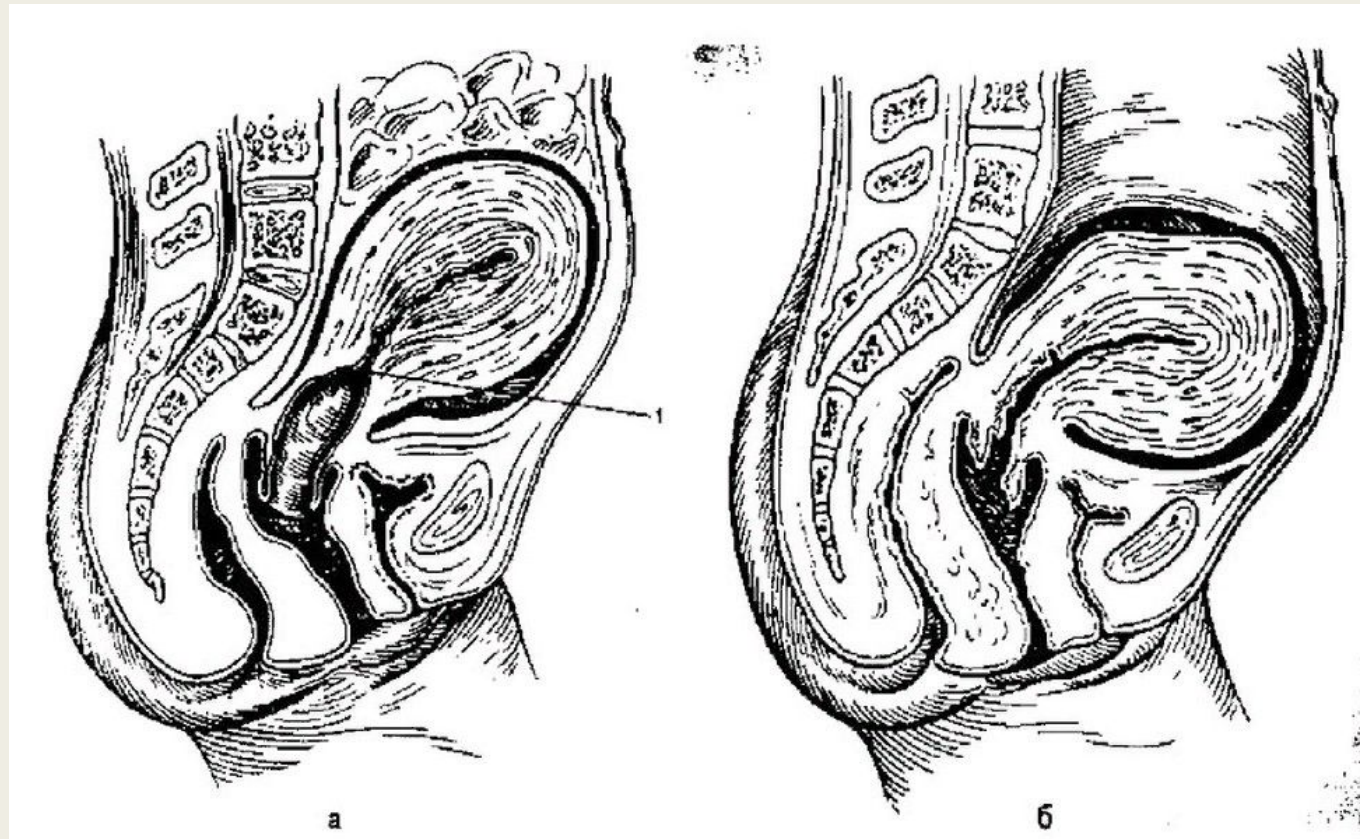


Через неделю



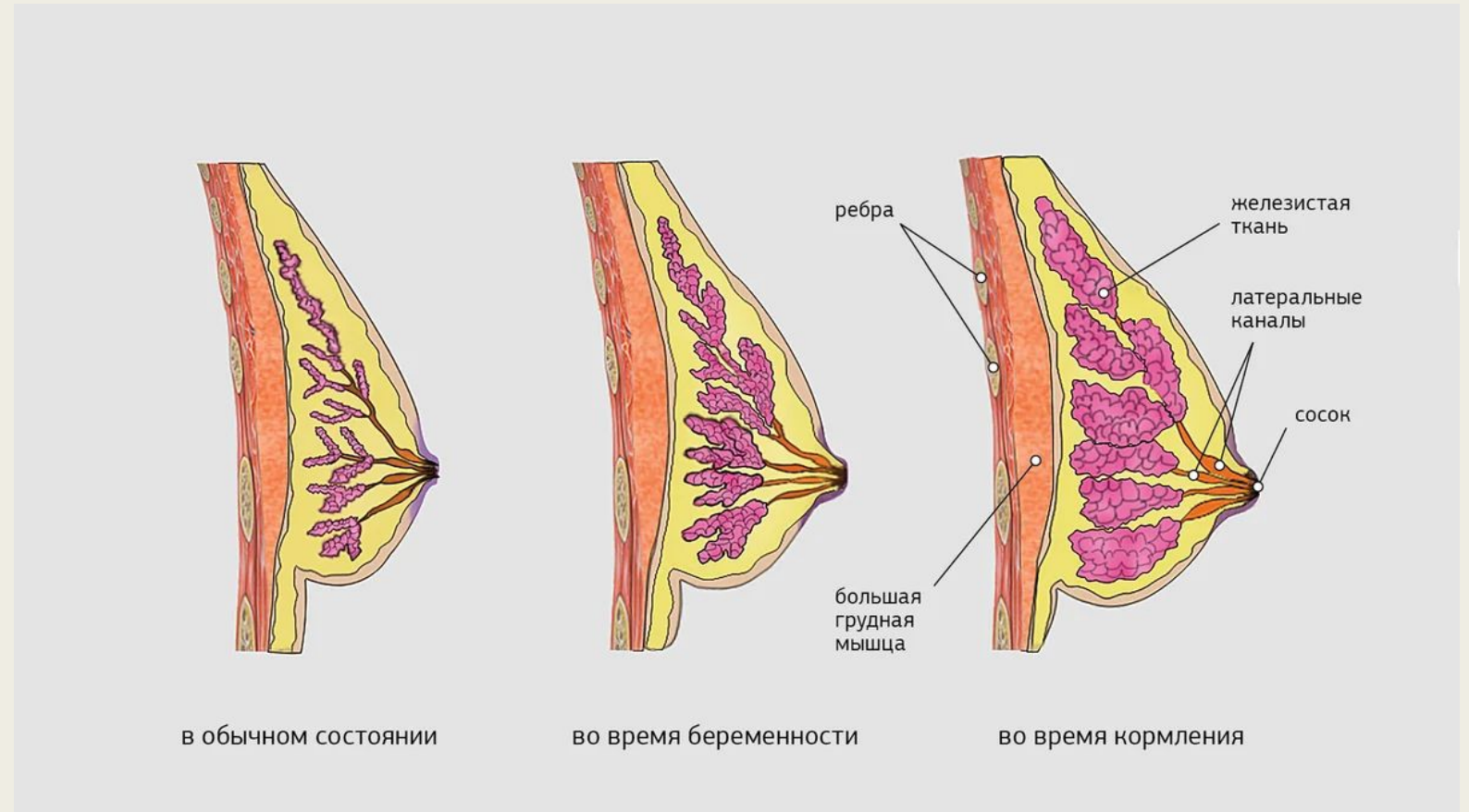
Через 6 недель

За счет инволюции матки масса ее уменьшается до 500 г, к концу 2-й недели — до 350 г, 3-й—до 250 г, к концу послеродового периода, как и во внебеременном состоянии, — 50 г. Шейка матки имеет цилиндрическую форму, а не коническую, как до родов.



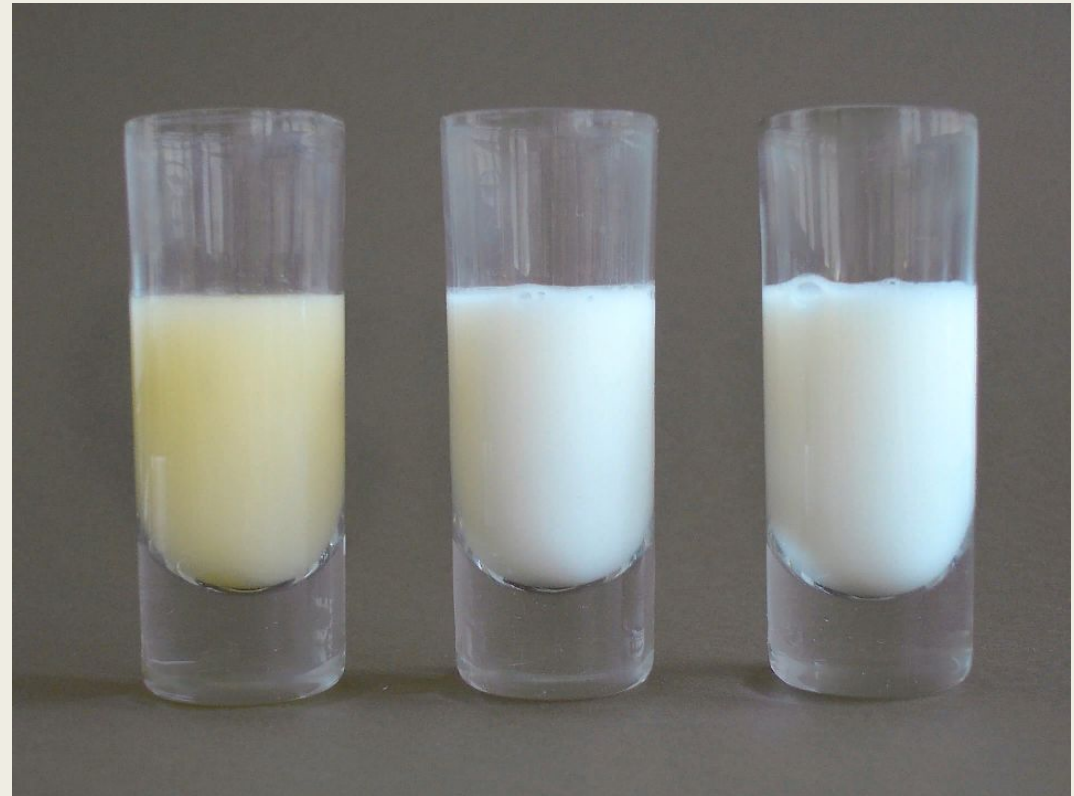
Молочные железы

- • маммогенез — развитие молочной железы;
- • лактогенез — инициация секреции молока;
- • галактопоз — поддержание секреции молока;
- • галактокинез — удаление молока из железы.



Грудное молоко

- Грудное молоко является наилучшим видом пищи для ребенка первого года жизни. Количество и соотношение основных ингредиентов, входящих в состав женского молока, обеспечивают оптимальные условия для их переваривания и всасывания в желудочно-кишечном тракте ребенка.
- Секрет молочных желез, выделяющийся в первые 2—3 дня после родов, называется молозивом, секрет, выделяющийся на 3—4-й день лактации, — переходным молоком, которое постепенно превращается в зрелое грудное молоко.



Сердечно-сосудистая система

- После родоразрешения объем циркулирующей крови (ОЦК) снижается на 13,1 %,
- объем циркулирующей плазмы (ОЦП) — на 13 %,
- объем циркулирующих эритроцитов (ОЦЭ) — на 13,6 %.
- Дня послеродового периода может наблюдаться транзиторное повышение систолического и диастолического давления примерно на 5 %.

Мочевыделительная система

Пищеварительная система

- Сразу после родов наблюдаются гипотония мочевого пузыря и снижение его вместимости. Клубочковая фильтрация, клиренс эндогенного креатинина, увеличенные во время беременности, возвращаются к нормальным параметрам к 8-й неделе послеродового периода.
- Вследствие некоторой атонии гладкой мускулатуры желудочно-кишечного тракта могут наблюдаться запоры, которые исчезают при рациональном питании и активном образе жизни.

Спасибо за внимание!